

COUDRIER

Une recherche participative sur l'eau
dans le Morvan



crédits : MPOB

Cécile GUÉNON

Maison du Patrimoine Oral de Bourgogne

Café CAP'TER 04/11/25



ANR-23-SSRP-0006-02



Le projet COUDRIER

Renforcer les capacités des habitants et des acteurs locaux pour réduire les risques de pénurie dans un contexte singulier de gestion autonomisée de la ressource en eau.



crédits : MPOB

Tiers-veilleur

Chefs de file

- Laboratoire Biogéosciences, Dijon ; coordonnateur scientifique
- BIBRACTE EPCC ; coordonnateur société civile

Partenaires

- Institut des Sciences de la Terre, Orléans ;
- Laboratoire de géographie physique, Paris ;
- Laboratoire Archeorient (UMR 5133, Lyon) ;

- Unité de service MOSAIC - (MNHN, Paris) ;

- Association CHEMINS (Glux-en-Glenne) ;
- Maison du Patrimoine oral de Bourgogne, (Anost) ;

Le terrain d'étude

12 communes du Grand Site de France
Bibracte Morvan des Sommets

Au sein du Parc Naturel Régional du Morvan

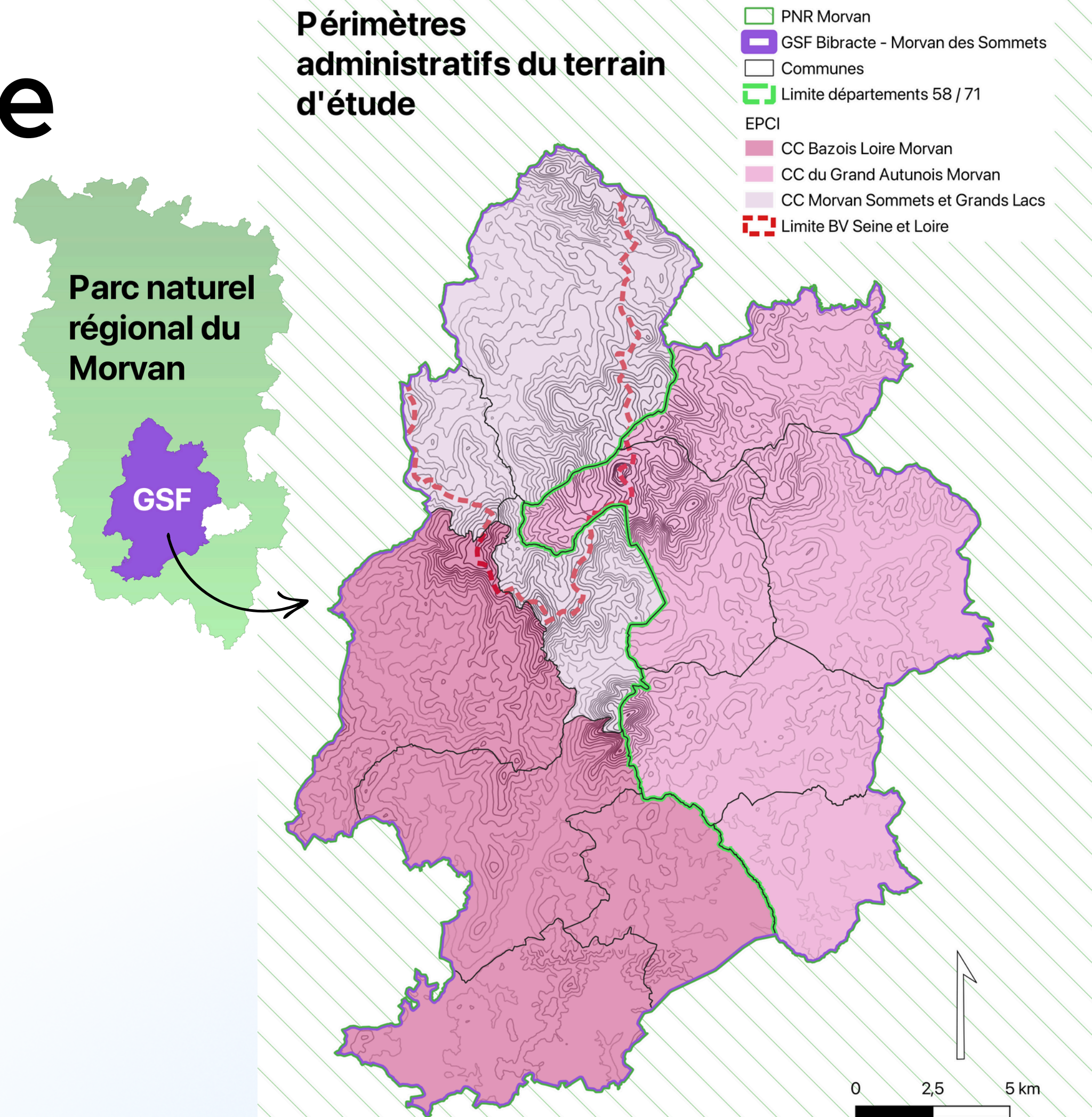
2 départements, 3 Communautés de
communes

Un territoire de petite montagne

400km² • 3800hab soit 10hab au km²



Un territoire marqué par l'exode rural : départ
d'environ 75% de la population entre 1945 et 1970

Une arrivée importante de nouveaux habitants
depuis 2020







Le terrain d'étude (2)

La gouvernance de l'eau sur le Grand Site de France Bibracte Morvan des Sommets

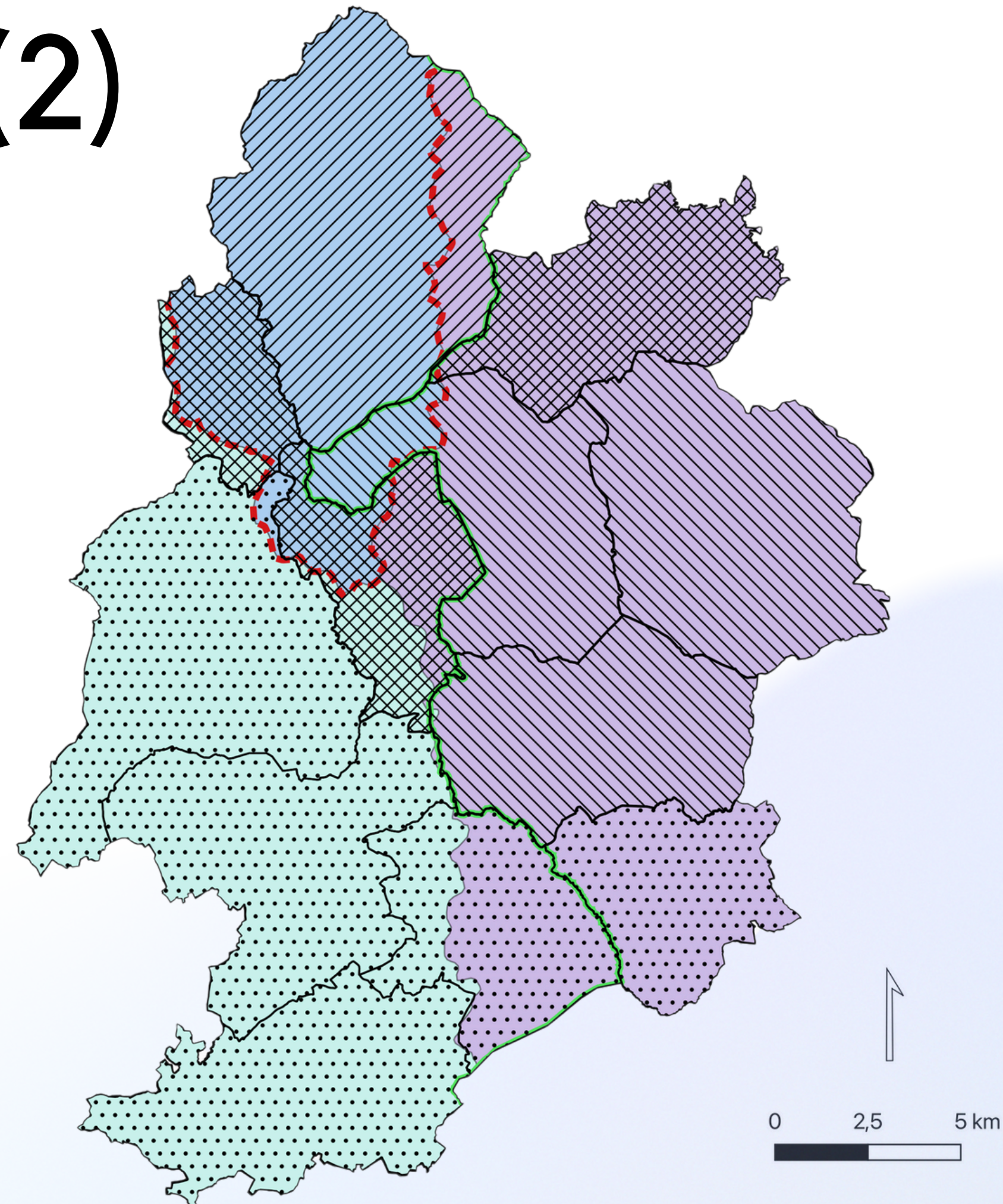
-  Limite entre les départements
-  Limite entre les 2 grands bassins versants

Gestion Eau potable

-  ASL
-  Régie communale
-  Régie communale + ASL
-  Syndicat intercommunal

GEMAPI

-  Cure Yonne > PNR Morvan
-  Arroux Somme > SMBVAS
-  Aron Cressonne > PNR Morvan

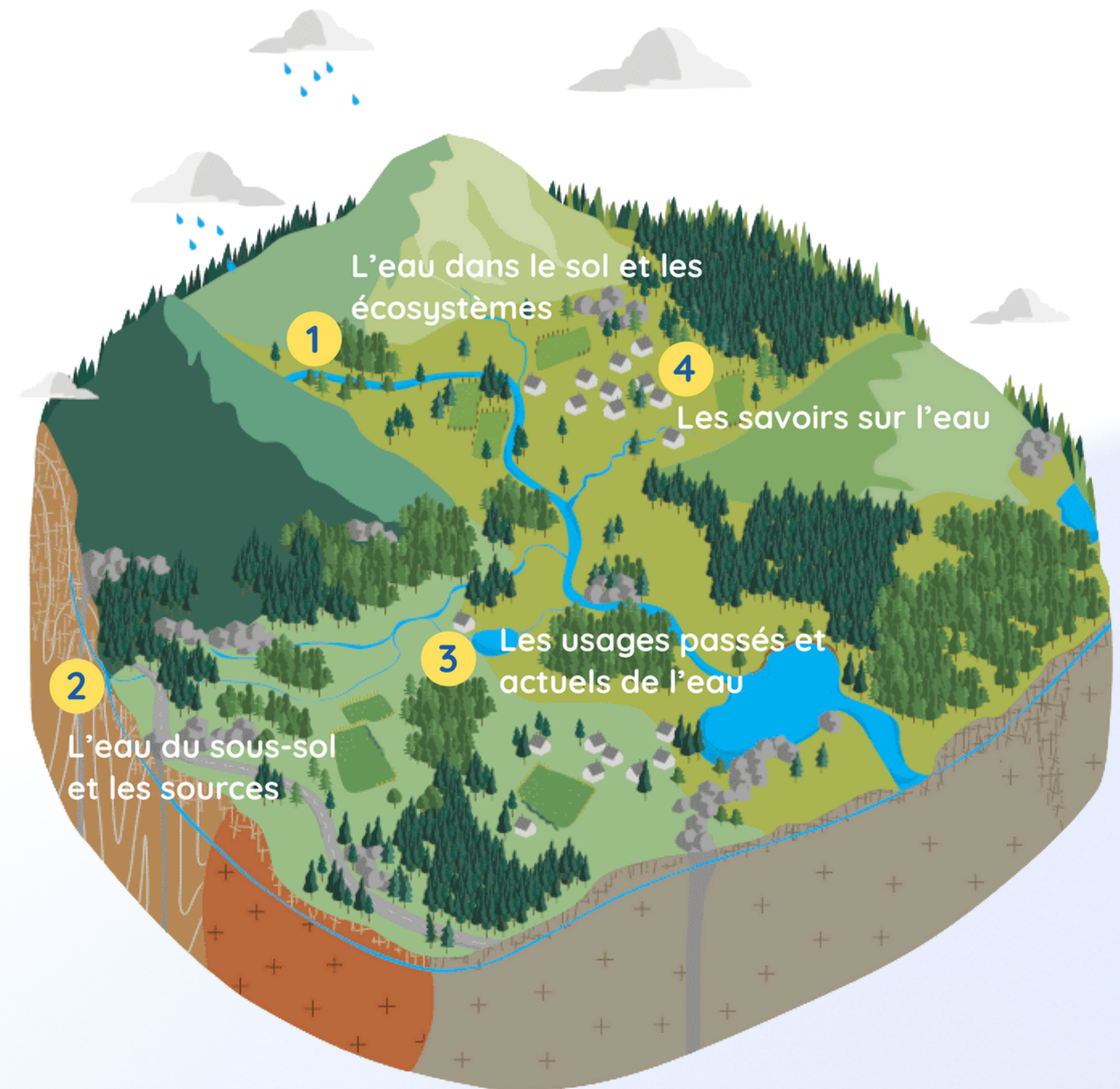


Une recherche participative et interdisciplinaire

Écoute du terrain et choix de sites d'étude communs

Phase de terrain incluant des ateliers de recherche participative (24)

Création d'une plateforme numérique pour centraliser données et échange



Une recherche participative et interdisciplinaire (2)

1 - Ateliers de recherche participative

Faire de la recherche avec les partenaires non académiques du territoire

“GRAND” PUBLIC

- Atelier LIDAR
- Atelier de mesures
- Atelier-veillée lavoirs

PUBLIC SPÉCIALISÉ

- Ateliers ASL
- Atelier agriculteurs
- Atelier inter-ASL

2 - Ateliers collectifs de terrain

Appréhension interdisciplinaire du terrain et des enjeux
Rencontre privilégiée avec des habitants et socio-pro du territoire



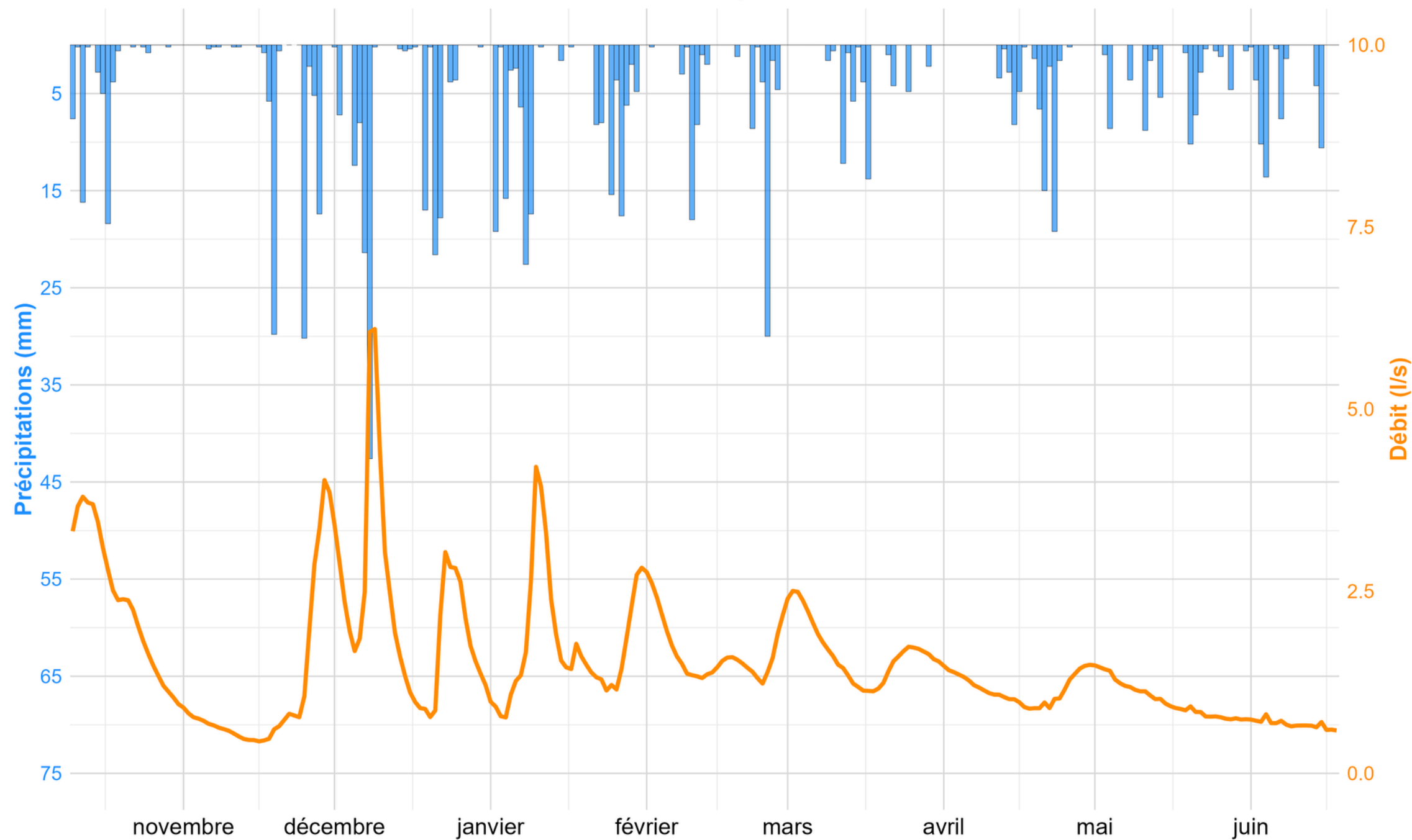
crédits : MPOB

Résultats

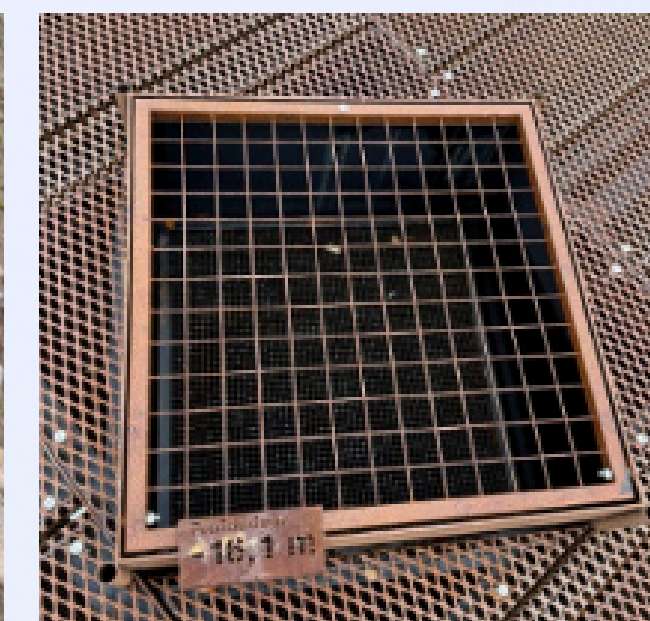
Instrumentations en tête de bassin versant

Fontaine Saint-Pierre

octobre 2024 - juin 2025



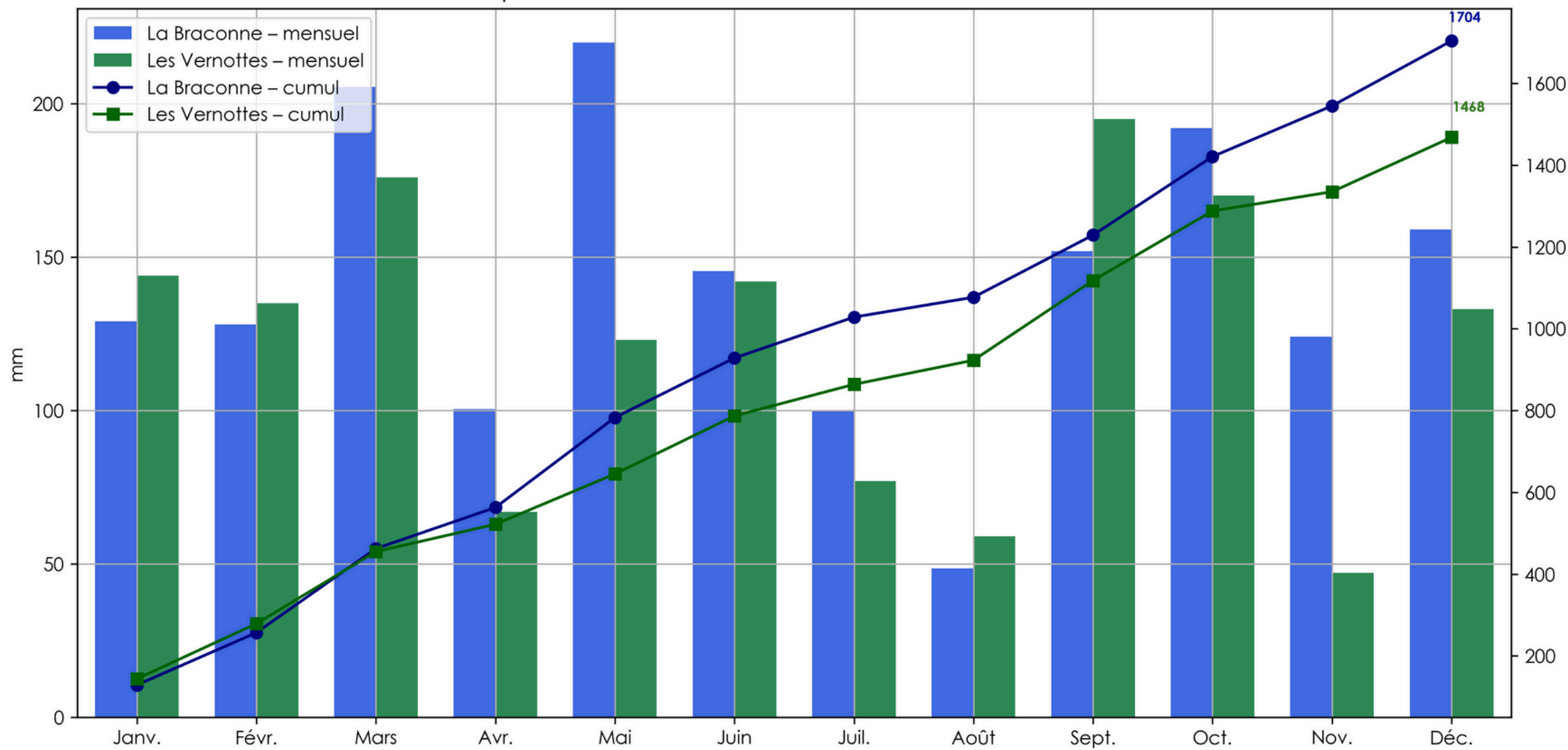
crédits : BioGéoSciences



Résultats (2)

Relevés de pluviométrie et de piézométrie effectués par les habitants

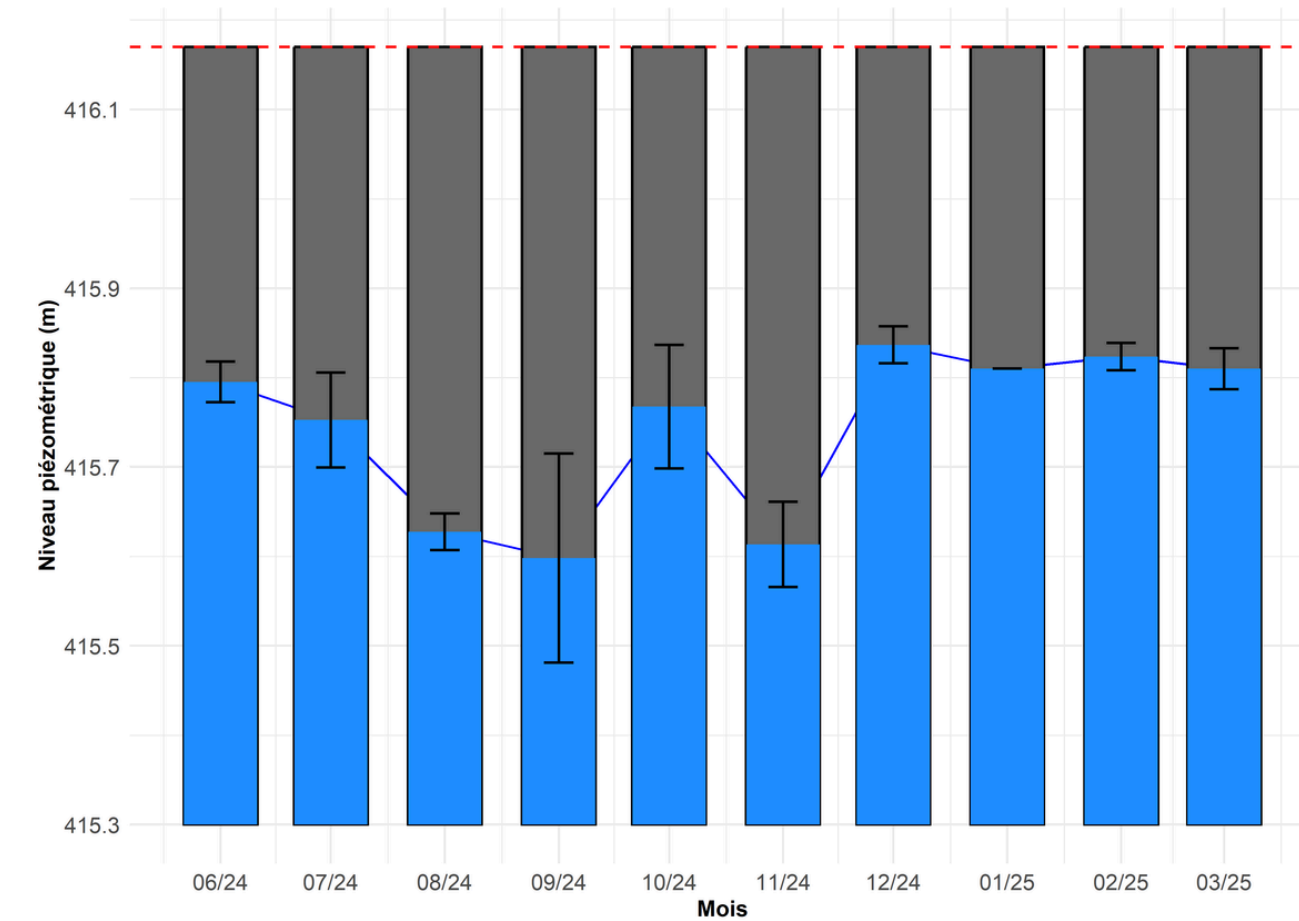
Précipitations mensuelles – La Braconne & Les Vernottes



crédits : BioGéoSciences

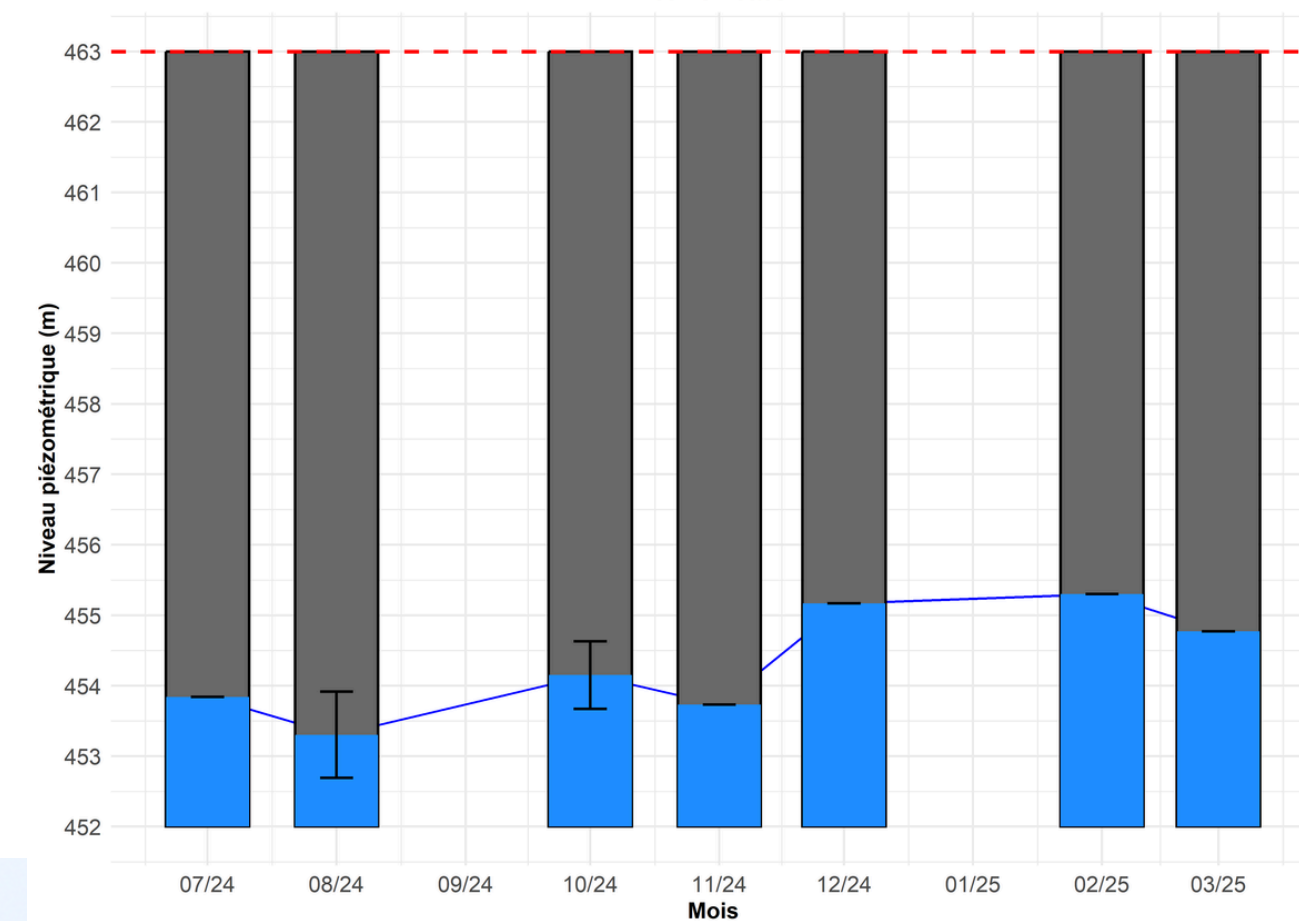
Niveau piézométrique moyen mensuel

La Braconne



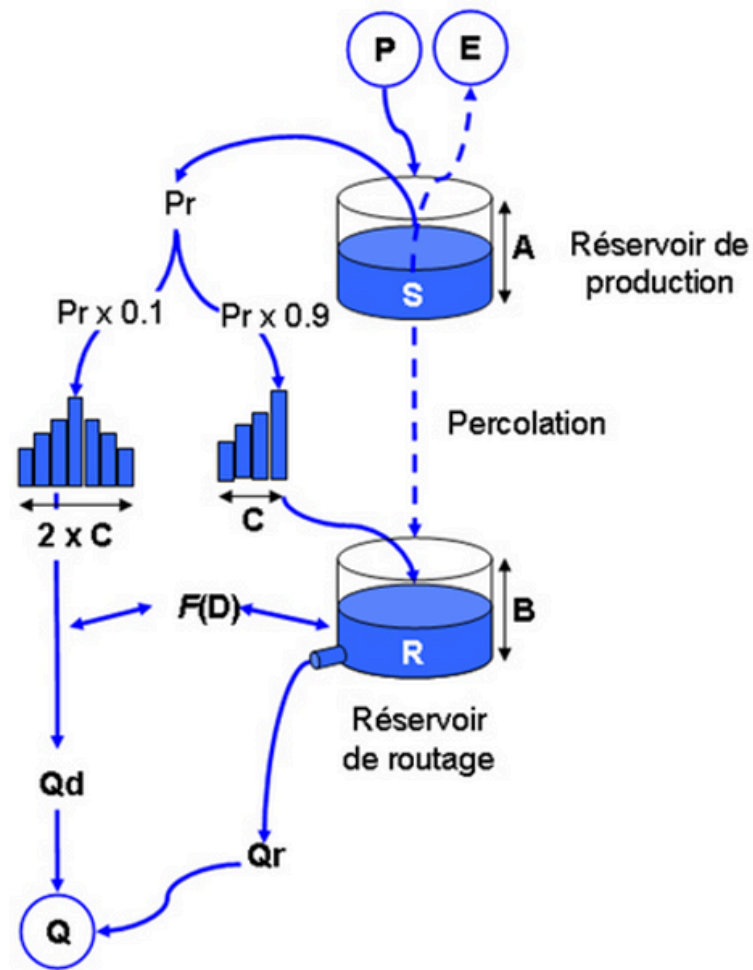
Niveau piézométrique moyen mensuel

Les Vernottes



Résultats (3)

Simulations hydroclimatiques

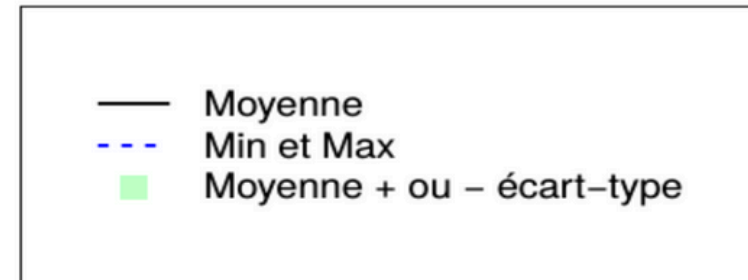


Le modèle GR4j (Perrin et al., 2003)

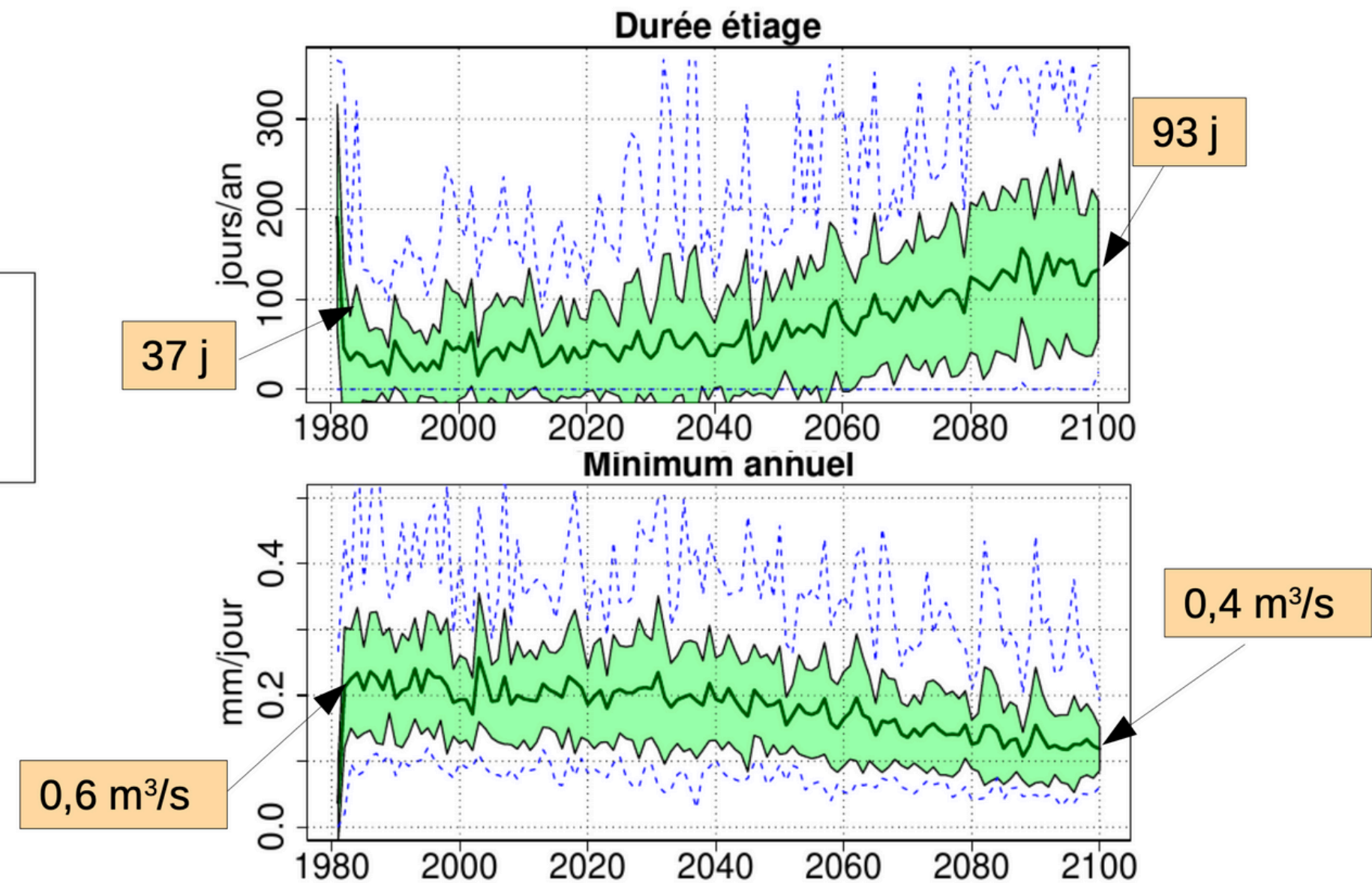
- 4 paramètres :
 - A : capacité maximale du réservoir de production (en mm)
 - B : capacité maximale du réservoir de routage (en mm)
 - C : durée de l'hydrogramme unitaire (en jours)
 - D : échange inter-bassin (en mm)

- données d'entrée : précipitations et ETP journalières (mm/j)
- données produites : écoulements moyens journaliers (mm/j)

L'Yonne à Corancy



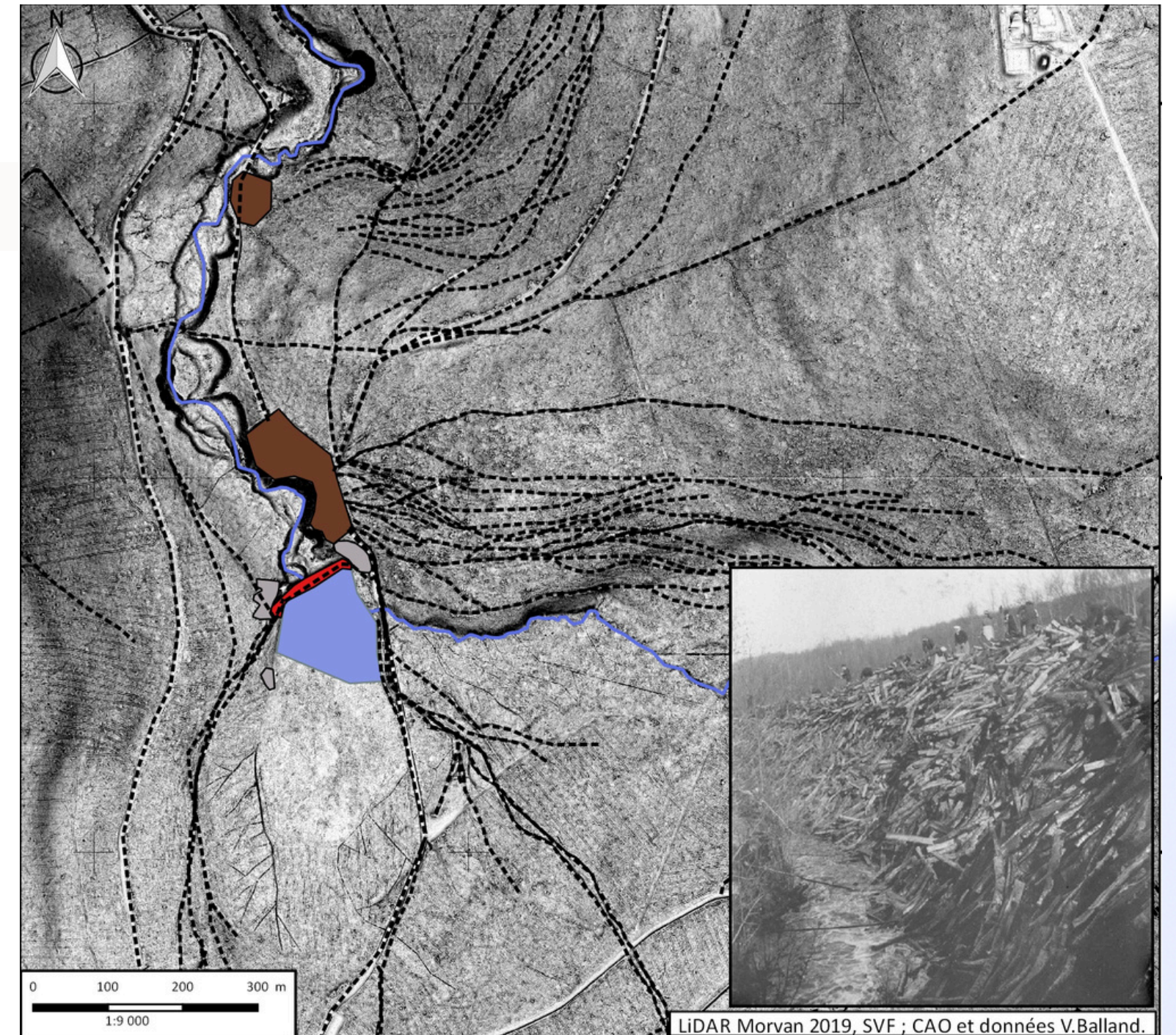
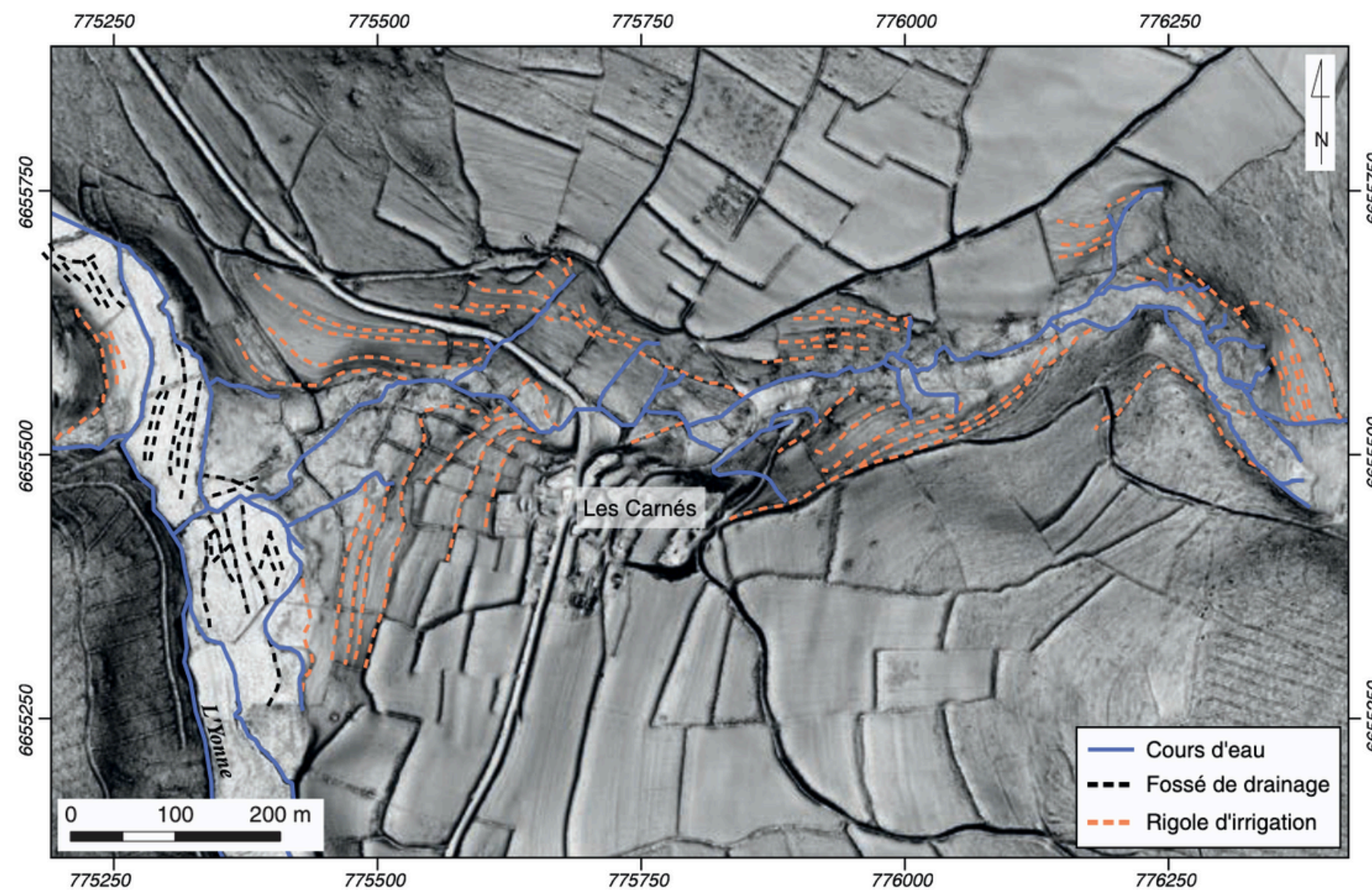
Les indicateurs d'étiage 1980 - 2100



crédits : BioGéoSciences

Résultats (4)

Usages anciens de l'eau : flottage, irrigation, moulins



2. Bibracte, Mont-Beuvray. L'évolution du paysage humanisé du mont Beuvray.
Les Carnés (Arleuf, 58), réseau de rigoles d'irrigation gravitaire des prés de fauche et fossés de drainage visibles au LiDAR (DAO Bibracte/V. Balland ; fond LiDAR Morvan-Grand Vézélien 2019).

Résultats (5)

Retrouvez d'autres résultats sur notre carnet Hypothèses



Géologie : Proposition d'un modèle conceptuel pour le Haut Folin

Modèle conceptuel d'aquifère de roche dure superposé à un système hydrothermal fossile Les...

 COUDRIER /



Les tracés de l'eau, des savoirs situés d'éleveur·euses du Morvan

Dans le cadre du projet COUDRIER, un stage de six mois a été proposé, il avait pour objectif de...

 COUDRIER /

Résultats (6)

Les Associations Syndicales
Libres de Gestion de l'Eau



crédits : MPOB

Une gestion en "Commun"...

Qu'est ce qu'un commun ?

- Ressource + communauté + gouvernance
- Caractéristiques : satisfaction d'un intérêt fondamental, lien avec l'environnement, durabilité
- La gestion de l'eau potable par les habitants regroupés en ASL est un commun
 - ressource : eau potable et infrastructure liée
 - communauté : les habitants qui sont raccordés
 - gouvernance : structure et fonctionnement ASL



crédits : MPOB

... soutenue par des savoirs situés

- Savoirs par observation: importance des personnes qui sont sur place et qui sont "curieux"
- Savoirs par imprégnation (mémorisation par habitude, répétition, en rapport avec des gestes) : nécessité de faire les choses longtemps, seul ou avec quelqu'un qui nous montre plusieurs fois
- Savoirs par expérience (on essaye, on se trompe, on essaye autrement, on ajuste): nécessité de prendre le goût du bricolage

Il s'agit des savoirs liés à la culture orale, savoirs qui ne peuvent pas être transmis seulement par des textes, des cartes ou des photos.



crédits : MPOB

Conclusions et perspectives



crédits : MPOB

Originalité de la place du risque et de la vulnérabilité dans la gestion de l'eau

Un rapport de familiarité à l'eau et d'attachement au système

Un système qui fonctionne à faible coût

→ Un centre de ressource dédié aux ASL du Morvan ?

Merci de votre écoute



crédits : MPOB