

Webinaire-flash « A l'action »



Présentation de la Boite à outils « Adaptation au changement climatique »

4 décembre 2025

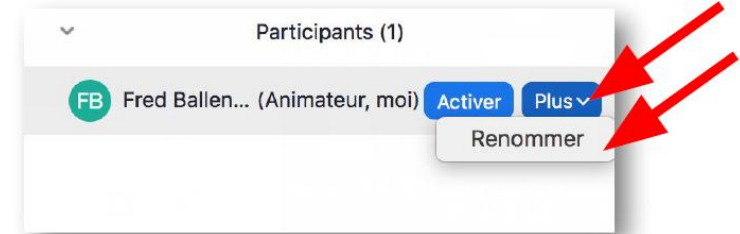


Bienvenue ! Quelques consignes

Pour votre confort, nous vous conseillons:

- De vous renommer pour être facilement identifié.e (Structure/ Nom)
- De régler l'affichage en mode «intervenants»
- D'épingler les intervenants pour qu'ils soient toujours visibles
- De couper votre micro pendant la présentation

Le module « Chat » est à votre disposition pour toutes questions et/ou remarques !



CC-BY-NC-SA

@helenepouille
& www.recompose.it



Introduction – les Actus du GRACC



Camille BUYCK, Alterre Bourgogne-Franche-Comté

Dynamique régionale sur l'Adaptation au CC



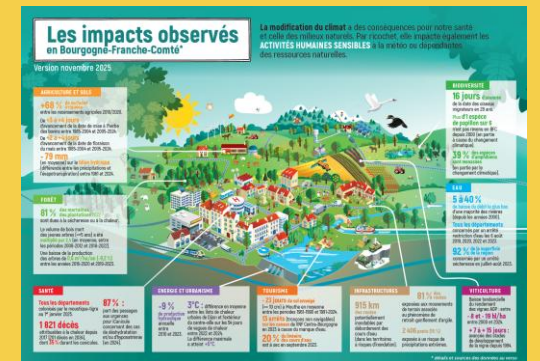
➤ Une dynamique partenariale qui s'est renforcée en 2022 autour de l'Adaptation au changement climatique



➤ De nombreuses ressources produites



Nouveautés novembre 2025



Dynamique régionale sur l'Adaptation au CC



➤ Dès 2024, un renfort du volet « accompagnement des territoires »

➤ Un AMI Adapt : 8 lauréats accompagnés dans leurs démarches d'adaptation

Finalités

Outiller les collectivités &
Accélérer la mise en œuvre
d'actions concrètes

A retrouver sur le site dédié :

https://www.innoverpouurlatransitionecologique.fr/fr/challenges/ami-acc_bourgogne_franche_comte



➤ **Webinaires** : Organisation de webinaires « flash » tournés vers la valorisation de démarches et d'outils



➤ **Boîte à outils** : Organisation des ressources régionales dédiées à l'adaptation





Présentation de la boîte à outils

CONTEXTE Le changement climatique en Bourgogne-Franche-Comté

D'ici 2050, la température moyenne annuelle en Bourgogne-Franche-Comté augmentera de 2 à 3 degrés Celsius. Cela se traduit notamment par des événements extrêmes plus fréquents, des sécheresses plus longues et plus intenses, et des précipitations plus fortes.

Boîte à outils

ADAPTATION AU CHANGEMENT CLIMATIQUE EN BFC

Les outils et ressources sur l'adaptation au changement climatique en Bourgogne-Franche-Comté

Méthode d'usage

PROFITEZ AU MEILLEUR DE LA BOÎTE À OUTILS :
- Pour la lecture à multiples supports et à l'usage
- Consultez les contenus en fonction de votre territoire et de vos besoins
- Utilisez l'adaptation aux changements climatiques

Prêt à l'emploi
Ces outils sont conçus pour être utilisés tels quels, sans nécessiter de modifications. Ils sont donc prêts à l'emploi et peuvent être utilisés directement.

Personnalisez vos outils
Les outils sont conçus pour être personnalisés en fonction de vos besoins et de votre territoire. Ils sont donc prêts à l'emploi et peuvent être utilisés directement.



CONTEXTE

Pourquoi cette boîte à outils ?

Objectifs :

- **Rendre lisible et accessible** l'ensemble des ressources dédiées à l'adaptation en BFC.
- Identifier et décliner **les outils et ressources mobilisables** par les territoires **à chaque étape d'une démarche** d'adaptation.

Cibles :

- **Collectivités,**
- **Acteurs institutionnels,**
- **Acteurs régionaux et territoriaux** portant eux-mêmes des démarches ou accompagnant les territoires dans leurs démarches d'adaptation.

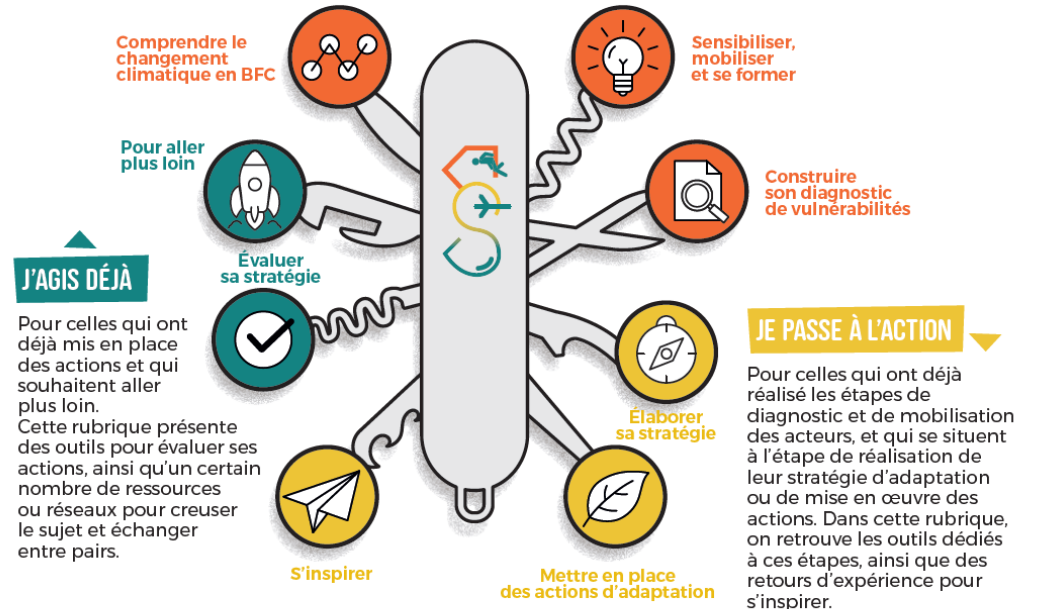
Format :

- Une version **dynamique en ligne** (Genially),
- Une version **pdf cliquable**.



Il se découpe en 8 étapes, réparties en fonction du niveau de maturité de la collectivité :

JE DÉMARRE ➤ Pour celles qui souhaitent lancer une démarche d'adaptation dans leur territoire. On retrouve dans cette rubrique des éléments pour comprendre l'évolution du climat et ses impacts en Bourgogne-Franche-Comté, ainsi que les enjeux et outils thématiques. Cette rubrique présente également des outils pour mobiliser et sensibiliser les acteurs des territoires, des formations, ainsi que les outils de réalisation du diagnostic de vulnérabilité.





Boîte à outils


Comprendre le
changement
climatique en
BFC


Sensibiliser,
mobiliser et se
former


Construire son
diagnostic de
vulnérabilités


Elaborer sa
stratégie


Mettre en place
des actions
d'adaptation


S'inspirer


Evaluer ses
actions


Pour aller plus
loin

Je démarre

Je passe à l'action

J'agis déjà



+ Les outils de Météo France

+ Les travaux de l'ORECA sur le climat

+ Synthèses et chiffres-clés régionaux

+ Impacts et enjeux thématiques (carte interactive)

+ Les acteurs de la recherche en BFC



Comprendre le changement climatique en BFC



Sensibiliser, mobiliser et se former



Construire son diagnostic de vulnérabilités



Elaborer sa stratégie



Mettre en place des actions d'adaptation



S'inspirer



Evaluer ses actions



Pour aller plus loin

Boite à outils



Je démarre

Je passe à l'action

J'agis déjà





+ La Fresque de l'Adaptation

+ ClimaSTORY

+ Les Ateliers du Climat

+ La boussole de la résilience

+ Choix d'aujourd'hui, massifs de demain (CPIE)

+ Livret-guide "Le climat change, et nous?" (CPIE)

+ Livret "Agir pour ne plus subir" (Agences de l'eau)

+ Journée nationale de la résilience

+ Développer la culture du risque (dossier Cerema)

+ Les formations de l'ADEME sur l'adaptation

+ L'offre de formation du CEREMA

Boite à outils

Comprendre le changement climatique en BFC

Sensibiliser, mobiliser et se former

Je démarre

Elaborer sa stratégie

Mettre en place des actions d'adaptation

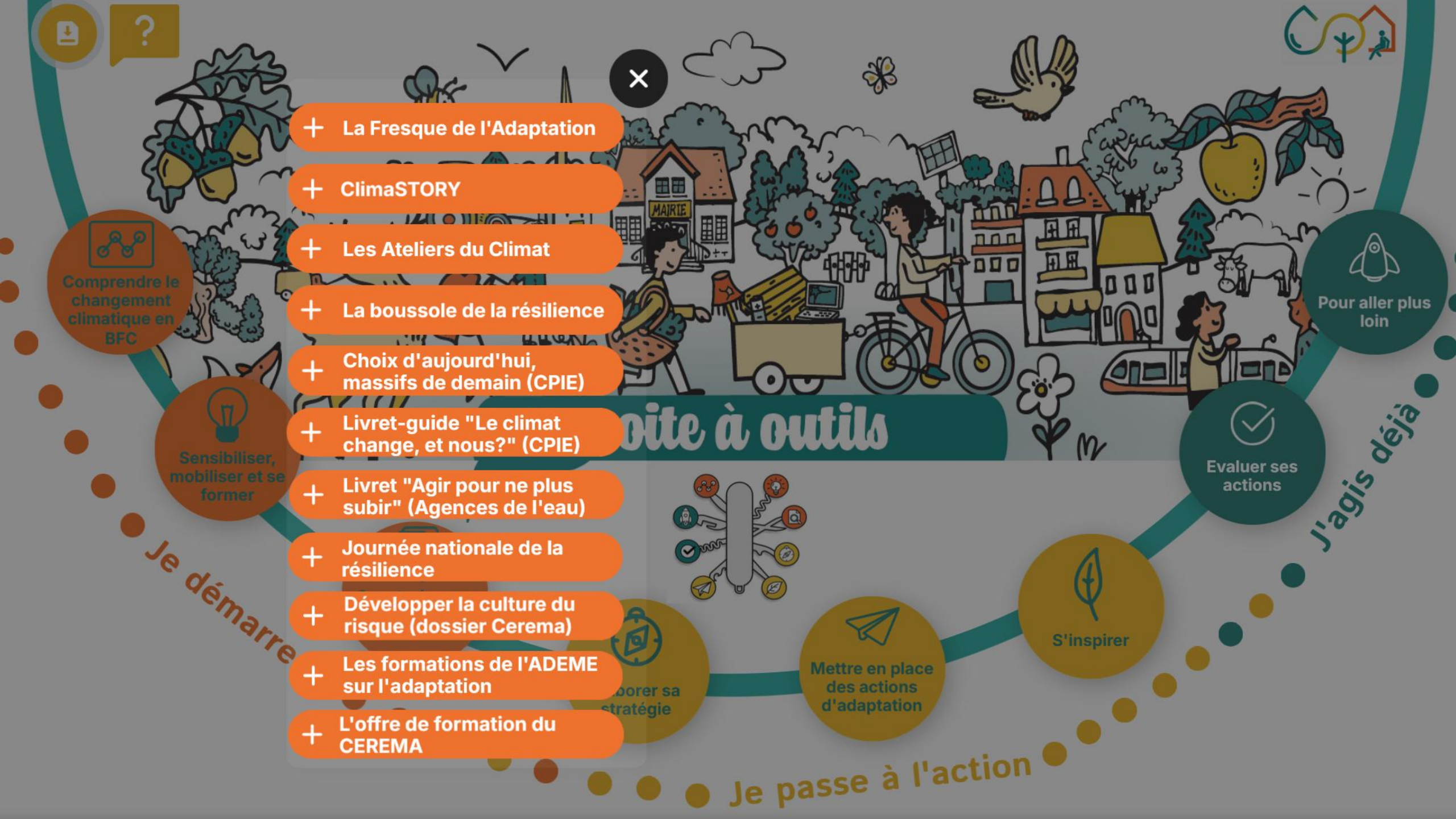
S'inspirer

Evaluer ses actions

Pour aller plus loin

J'agis déjà

Je passe à l'action







L'adaptation au changement climatique nécessite une approche décloisonnée et multipartenariale, afin de développer les coopérations sur les projets territoriaux et de mobiliser tous les leviers d'actions possibles.

Les outils et ressources mobilisables à cette étape


Les Ateliers de l'Adaptation au Changement Climatique (Fresque de l'Adaptation)

Inspirés de la pédagogie de la Fresque du Climat, ces ateliers permettent de sensibiliser et de mettre en action les acteurs pour l'adaptation au changement climatique. 


Les ateliers du Climat

Elaborée par Alterre BFC suite au projet HYCCARE Bourgogne, cette boîte à outils « clé en main » permet aux animateurs bassins versants de sensibiliser les acteurs de leur territoire aux impacts du changement climatique sur la ressource en eau. 


Livret-guide « Le climat change, et nous » démarche CLIMI (URCPIE)

Ce guide pratique destiné aux élus locaux vise à les accompagner dans l'adaptation de leur commune au changement climatique, en proposant des pistes pour mobiliser le conseil municipal, engager les habitants et les enfants, et réduire collectivement l'impact sur le climat. 

Choix d'aujourd'hui, massifs de demain (CPIE)

Développé par les CPIE du Haut-Doubs et du Haut-Jura, cet outil ludique permet de lancer une réflexion collective sur l'adaptation au changement climatique de territoires de moyenne montagne. 


Livret « Agir pour ne plus subir » (Agences de l'eau)

Ce guide synthétique formule des recommandations pour élus et décideurs économiques sur la gestion de la ressource en eau dans un contexte de changement climatique. 


Journée nationale de la résilience

La Journée nationale de la résilience est une initiative gouvernementale qui vise à diffuser la culture du risque et de la résilience auprès de l'ensemble des publics. 


Dossier « Développer la culture du risque » (Cerema)

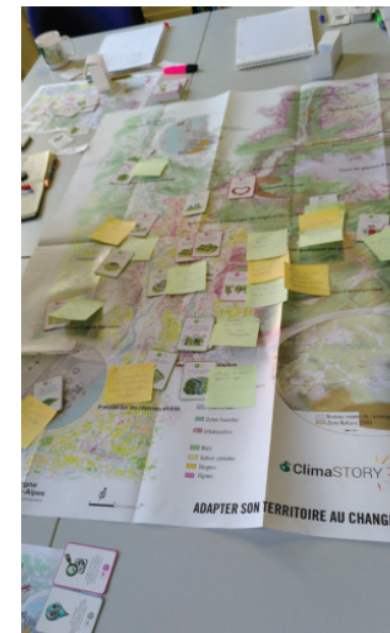
Dans ce dossier, le Cerema propose une série d'outils pour accompagner les collectivités dans le développement de la culture du risque et l'implication des citoyens. 

Offre de formations de l'ADEME

L'ADEME propose des formations variées à destination des professionnels des collectivités et des entreprises. Les formations « Adapter son territoire au changement climatique » permettent de comprendre les enjeux et de faciliter la mise en place de démarches territoriales d'adaptation. 

Offre de formations du Cerema

Organisme prestataire de formation au service des territoires, le Cerema conçoit et dispense des formations autour de 6 domaines : Expertise & ingénierie territoriale, Bâtiments, mobilité, infrastructures de transport, environnement et risque, et littoral. 




Animation ClimaSTORY
(crédit photo : Camille Buyck, Alterre BFC)



Zoom sur : ClimaSTORY®

Créé par l'agence AURA-EE, ClimaSTORY® est un support ludique d'animation d'une réflexion collective sur l'adaptation au changement climatique. Conçu pour une utilisation par tous types d'acteurs des territoires, ClimaSTORY® propose de considérer un territoire fictif sous l'angle du changement climatique et des solutions d'adaptation pour 5 thèmes d'activités économiques : Agriculture et forêt, Industrie, Tourisme, commerce et artisanat, Sécurité et santé, Aménagement, gestion des ressources et de la biodiversité.

En Bourgogne-Franche-Comté, une carte fictive régionale a été déclinée par Alterre BFC, afin de mettre en avant les spécificités et enjeux de ce territoire. 




Comprendre le
changement
climatique en
BFC


Sensibiliser,
mobiliser et se
former


Construire son
diagnostic de
vulnérabilités


Elaborer sa
stratégie


Mettre en place
des actions
d'adaptation


S'inspirer


Evaluer ses
actions


Pour aller plus
loin

+ La démarche TACCT
Diagnostic des impacts

+ Enjeux et outils thématiques

Boite à outils

Je démarre

Je passe à l'action

J'agis déjà



CONSTRUIRE son diagnostic



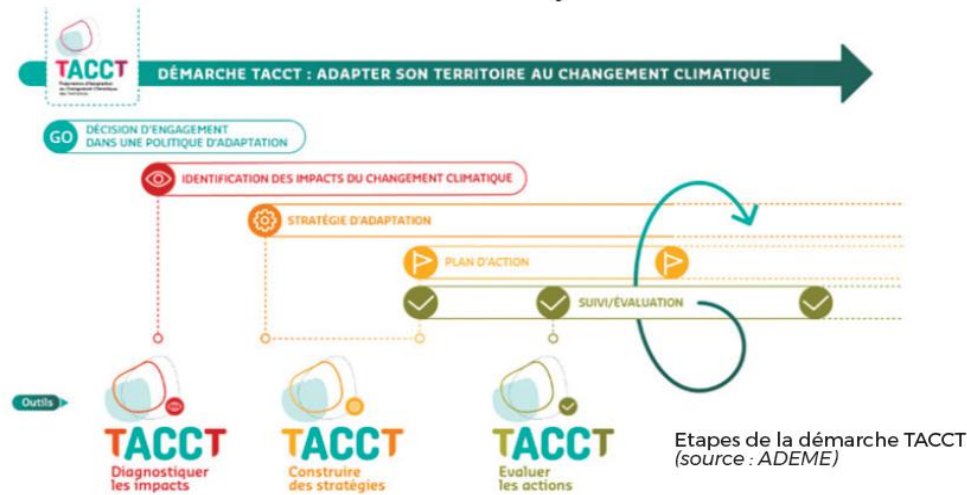
Première étape pour les collectivités débutant leur réflexion sur l'adaptation au changement climatique de leur territoire, le diagnostic de vulnérabilités permet de poser les premiers jalons d'une démarche territoriale.

La démarche TACCT :

Elaborée par l'ADEME, la **démarche TACCT** (Trajectoires d'adaptation au changement climatique des territoires), permet d'élaborer une politique d'adaptation au changement climatique de « A à Z », du diagnostic de vulnérabilité jusqu'au suivi des mesures et à l'évaluation de la stratégie.

TACCT s'adapte aux différents contextes des collectivités, quelque soient leur taille, leur situation géographique ou les activités économiques présentes sur leur territoire.

Conçue pour les personnes en charge de l'animation de cette thématique, la démarche propose pour chacune des trois étapes, un cadre d'analyse permettant de structurer le travail à mener avec les acteurs et partenaires extérieurs, en se posant les bonnes questions.



Etapes de la démarche TACCT (source : ADEME)

TACCT « Diagnostiquer les impacts » permet d'évaluer la vulnérabilité d'un territoire au changement climatique, en déterminant ses enjeux prioritaires en fonction de son exposition aux aléas et de sa sensibilité socio-économique au changement climatique. Il s'agit d'un premier pas pour diagnostiquer les risques qui impactent le territoire et ses besoins spécifiques d'adaptation.

Facili-TACCT

Complémentaire à la démarche TACCT, Facili-TACCT est un outil de réflexion sur les thématiques d'adaptation des territoires. Il apporte des données socio-économiques clés mises en valeur et contextualisées à chaque territoire afin d'enrichir leur diagnostic de vulnérabilité. Il mobilise également les chargés de mission climat dans une communauté de pratique dédiée à l'adaptation au changement climatique des territoires.

Les outils thématiques :

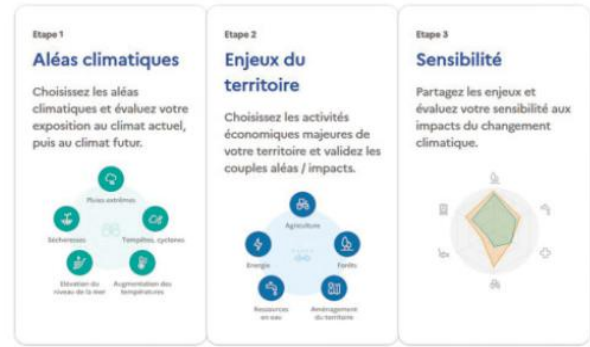
Certains outils présentés en pages 6 et 7 permettent d'approfondir le diagnostic sur des thématiques précises :

Par exemple, l'outil Climadiag agriculture et l'observatoire ORACLE permettent d'éclairer la vulnérabilité des filières agricoles ;

L'observatoire ORISK Bourgogne-Franche-Comté et les études Hydrologie Milieux Usage Climat permettent d'aller plus loin sur un diagnostic de la ressource en eau et des risques de sécheresse et d'inondation sur son territoire ;

L'outil OPTEER permet d'avoir un état des lieux des données énergétiques et des émissions de Gaz à Effets de Serre (GES) à l'échelle de son territoire, ainsi que d'accéder aux projections de la TRACC.

L'ensemble des outils de Météo France peut aussi être mobilisés à cette étape.



Les étapes du diagnostic de vulnérabilités dans l'outil TACCT




Comprendre le changement climatique en BFC



Sensibiliser, mobiliser et se former


Construire son diagnostic de vulnérabilités


Elaborer sa stratégie


Mettre en place des actions d'adaptation


S'inspirer


Evaluer ses actions


Pour aller plus loin

Boîte à outils

- + La démarche TACCT
Construire des stratégies
- + La boussole de la résilience
- + Enjeux et outils thématiques

Je démarre

Je passe à l'action

J'agis déjà





Elaborer sa stratégie

TACCT « Construire des stratégies » :

[RETOUR MENU](#)



Deuxième étape de la méthodologie TACCT, ce module introduit la planification dynamique et aide les collectivités à construire un plan d'action à l'échelle temporelle d'un Plan Climat Air Énergie Territorial tout en suivant des trajectoires d'adaptation de long terme visant la robustesse du territoire face aux impacts du changement climatique.

[ACCÉDER À L'OUTIL EN LIGNE](#)





Elaborer sa stratégie

La boussole de la résilience



RETOUR MENU

Depuis 2020, le Cerema développe une méthodologie pour accompagner les réflexions autour de la résilience, qui s'appuie notamment sur la boussole de la résilience et fournit un cadre d'action destiné à renforcer l'adaptation des territoires aux différents événements qui peuvent survenir.

La « boussole de la résilience » du Cerema est un cadre de coopération et d'action qui s'utilise à différentes étapes d'une démarche pour :

S'APPROPRIER LA RÉSILIENCE TERRITORIALE

- Sensibiliser et comprendre les enjeux pour son territoire
- Faire l'état des lieux de ses capacités

RENFORCER SES STRATÉGIES

- Rediriger et prioriser ses actions
- Éviter la mal-adaptation

SUIVRE ET PILOTER

- Animer un plan d'actions
- Évaluer une stratégie, un projet



Elle peut ainsi être mobilisée pour comprendre les forces et vulnérabilités de son territoire, pour renforcer son plan d'action et sa stratégie ou comme une grille de lecture et de cohérence pour prioriser ses actions.

La boussole de la résilience, que les utilisateurs peuvent très facilement s'approprier, a vocation à alimenter les réflexions de la collectivité ou de toute autre organisation en éclairant son « degré de maturité » sur ce sujet.

Les 6 principes d'action sont illustrés par des exemples concrets qui facilitent ce travail d'opérationnalisation du concept. La boussole est adaptée à tout type de projet ou de politique publique. L'utilisation de cet instrument par chaque territoire implique une appropriation propre à enrichir la boussole, à la rendre plus robuste. Le Cerema intègre dans la vie de la boussole ce principe de capitalisation des expériences et d'évolution.



Voir sur le site du Cerema



Télécharger le guide de l'outil




Comprendre le changement climatique en BFC



Sensibiliser, mobiliser et se former


Construire son diagnostic de vulnérabilités


Elaborer sa stratégie


Mettre en place des actions d'adaptation


S'inspirer


Evaluer ses actions


Pour aller plus loin

+ Outil "Plus fraîche ma ville"

+ Outil SESAME (Cerema)

+ Boîte à outils des Solutions fondées sur la Nature (OFB)

+ Les financements pour l'adaptation



Je démarre

Je passe à l'action

J'agis déjà





METTRE EN PLACE

des actions d'adaptation

La mise en œuvre de solutions d'adaptation nécessite des moyens techniques et financiers, ainsi que des conseils ou outils techniques d'aide à la décision.

Les outils et ressources mobilisables à cette étape

Plateforme « plus fraîche ma ville » :

Elaboré par l'ADEME, « **Plus fraîche ma Ville** » est un service numérique public d'aide à la décision pour les villes qui veulent mettre en place des solutions de rafraîchissement durables et adaptées au territoire. La plateforme propose des solutions de rafraîchissement urbain, des retours d'expérience, et des informations techniques sur chaque solution (coût, cobénéfices, limites...).



Outil Sésame :

Proposé par le CEREMA à destination des collectivités, **Sésame** permet d'identifier les espèces les plus à même de produire les services attendus dans le cadre de projets d'aménagement ou de végétalisation. Utilisé en amont ou en complément d'une expertise liée à un projet, Sésame a vocation à faire prendre conscience de l'importance des services écosystémiques que nous rendent les végétaux dans l'espace urbain.



Boîte à outils des solutions fondées sur la nature :

Développé par l'OFB, cet outil interactif est conçu pour accompagner les territoires dans la mise en œuvre de Solutions fondées sur la Nature (SfN) afin de favoriser l'adaptation aux défis climatiques.

Elle se décline en 2 parties :


- une Publication Spéciale à destination des décideurs qui présente le concept de Solutions fondées sur la Nature (SfN) ;
- Une Boîte à Outils en ligne des SfN pour l'adaptation de nos territoires au changement climatique à destination des techniciens.





Zoom sur :

les financements de l'adaptation

La mise en œuvre des politiques climatiques soulève la question cruciale du financement de l'adaptation. Si la prise de conscience collective sur les enjeux du changement climatique se renforce, à l'échelle territoriale, la prise en compte de l'adaptation au changement climatique peut représenter des coûts importants pour les collectivités, voire susciter des besoins d'investissements nouveaux non négligeables.

De nombreuses sources de financement existent pour aider les territoires à s'adapter au changement climatique. Ces dernières sont mises en avant dans une rubrique dédiée du centre de ressources pour l'adaptation au changement climatique. 

La plateforme Aides territoires permet également de centraliser toutes les informations sur les aides pour les collectivités et leurs partenaires (associations, entreprises, établissements publics, etc.) dans de nombreux domaines. 

À noter qu'en Bourgogne-Franche-Comté, une étude menée par Alterre en 2022 a permis d'analyser les outils de financements dédiés à l'adaptation au changement climatique en région. 



Boite à outils


Comprendre le changement climatique en BFC


Sensibiliser, mobiliser et se former


Construire son diagnostic de vulnérabilités


Elaborer sa stratégie


Mettre en place des actions d'adaptation


S'inspirer


Evaluer ses actions


Pour aller plus loin

+ Les retours d'expérience d'adaptation en BFC



Je démarre

Je passe à l'action

J'agis déjà



Boîte à outils

Comprendre le changement climatique en BFC

Sensibiliser, mobiliser et se former

Construire son diagnostic de vulnérabilités

Elaborer sa stratégie

Mettre en place des actions d'adaptation

S'inspirer

Evaluer ses actions

Pour aller plus loin

+ La démarche TACCT
Evaluer les actions

+ Référentiel d'indicateurs de suivi de projets de SafN

+ La boussole de la résilience

Je démarre

Je passe à l'action

J'agis déjà





PARTIE 3 J'AGIS DÉJÀ



ÉVALUER les actions

Quand des politiques d'adaptation au changement climatique sont mises en place, un dispositif de suivi-évaluation permet de mener une analyse critique de l'existant et de mesurer le chemin parcouru.

Les outils et ressources mobilisables à cette étape

TACCT « ÉVALUER LES ACTIONS » :

Troisième étape de la méthodologie TACCT, ce module propose une méthodologie de suivi-évaluation des politiques d'adaptation au changement climatique. Il est conçu comme une véritable boîte à outils : sous la forme de fiches de méthode, il permet d'organiser, de mettre en place et de réussir la mise en œuvre de l'évaluation stratégique.



LA BOUSSOLE DE LA RÉSILIENCE

Elle est une grille de lecture transversale qui permet de mieux comprendre ce qu'implique concrètement la résilience du territoire et comment la renforcer. Elle peut être utilisée en phase d'évaluation pour faciliter l'analyse de l'existant et en identifier de pistes d'actions pour améliorer la résilience du territoire.



RÉFÉRENTIEL D'INDICATEURS DE SUIVI DE PROJETS DE SOLUTIONS D'ADAPTATION FONDÉES SUR LA NATURE (SAFN)

Ce référentiel de suivi des projets de Solutions d'adaptation fondées sur la Nature (SafN) s'appuie sur les projets de SafN des 10 sites pilotes qui sont au cœur du programme démonstrateur du projet Life intégré ARTISAN. Son objectif premier est de proposer un cadre méthodologique et une liste d'indicateurs pour suivre la mise en œuvre de ces projets de SafN, d'accompagner leur amélioration continue et de mesurer l'avancement des objectifs en matière d'adaptation au changement climatique, de gain net en biodiversité, de co-bénéfices sociaux et économiques et de gouvernance.



Boîte à outils

+ Mission Adaptation

+ Annuaire des acteurs

+ Le centre de ressources pour l'Adaptation - page BFC

+ Le PNACC 3

+ Réseau Elus pour agir

+ Réseau Expertises Territoires (CEREMA)

+ Les Trophées LIFE Artisan

Comprendre le changement climatique en BFC

Sensibiliser, mobiliser et se former

Construire son diagnostic de vulnérabilités

Elaborer sa stratégie

Mettre en place des actions d'adaptation

S'inspirer

Pour aller plus loin

J'agis déjà

Je démarre

Je passe à l'action



Conclusion et perspectives



➤ Cette boîte à outils permet :

- **Une structuration de l'offre régionale** (ressources et outils) sur l'adaptation
- Double format pour répondre aux usages : en ligne (interactif) / pdf cliquable (pour conserver la boîte à outils, se repérer dans les étapes)
- Remarque : MAJ facilitée sur Genially



N'hésitez pas à nous faire vos retours !

➤ Perspectives 2026

- **Webinaires** : Organisation de webinaires « flash » tournés vers la valorisation de démarches et d'outils : ORISK, rafraîchissement urbain...

