



CAFÉ BOCAG'HAIES N°2

27 JANVIER 2026



LE RÉSEAU BOCAG'HAIES

- Observer l'évolution du bocage et porter à connaissance
- Mobiliser les acteurs clés et mutualiser les ressources
- Valoriser les expériences et favoriser l'action



Réseau Bocag'haies : 500 destinataires

Correspondants Bocag'haies

Structures d'appui PACTE





Étude sociale sur la
**perception des éléments
agroforestiers par les
étudiant e s des lycées
agricoles** en Bourgogne-
Franche-Comté



RESTITUTION – 27 JANVIER 2026



ÉTUDE SOCIALE SUR LA PERCEPTION DES ÉLÉMENTS AGROFORESTIERS PAR LES ÉTUDIANT.E.S DES LYCÉES AGRICOLES EN BOURGOGNE-FRANCHE-COMTÉ

Morgane CANO, Manon CASTINEL, Camille MCCLURE,
Chloé VIEILLE et Lou ZAYTOUNI

27 janvier 2026



Café
Bocag'Haies

1- Commande

Quel constat observé sur le terrain ?

2- Contexte et problématique

Réflexion sur les facteurs d'influence de la perception

Formulation de nos hypothèses de travail

3- Méthodologie

Échantillonnage, outils, méthode d'enquête et d'analyse

4- Résultats et analyse

Analyse des 1A, analyse des 2A

5- Conclusion

Quels freins et leviers identifiés ?



Commanditaire : Manon Namèche, Réseau Haie BFC en lien avec Alterre BFC.

Dans le cadre du « Pacte en faveur de la haie » (porté par MAASA)

Constat initial :

→ **Différences d'intérêts** entre les filières agricoles et environnementales face aux éléments agroforestiers

La commande

- 1- Mieux comprendre les **représentations**, les freins et les leviers d'intérêt des étudiant.e.s vis-à-vis des haies.
- 2- Évaluer leur **niveau de connaissances** sur le sujet.
- 3- Comparer les **perceptions** entre les étudiant.e.s des filières agricoles et des filières environnementales.
- 4- Tirer des **pistes d'action** pour améliorer la mobilisation des jeunes dans les projets agroforestiers.

Quels sont les facteurs qui influencent les perceptions des étudiant.e.s en lycée agricole concernant les haies et autres éléments agroforestiers ?

Quelle place a la formation dans ces facteurs d'influence ?

- 1 Existe-t-il des différences de perception entre étudiant.e.s de BTS agricole, notamment entre les filières ?

1 Existe-t-il des différences de perception entre étudiant.e.s de BTS agricole, notamment entre les filières ?

Hypothèse 1 :

Les étudiant.e.s en filière agricole (ACS'AGRI et ACD) sont moins favorables aux haies que les étudiant.e.s des filières environnementales (GPN).

- 1 Existe-t-il des différences de perception entre étudiant.e.s de BTS agricole, notamment entre les filières ?
- 2 Quel est le niveau de connaissances des étudiant.e.s vis-à-vis des haies ? Connaissances et perceptions sont-elles corrélées ?

- 1 Existe-t-il des différences de perception entre étudiant.e.s de BTS agricole, notamment entre les filières ?
- 2 Quel est le niveau de connaissances des étudiant.e.s vis-à-vis des haies ? Connaissances et perceptions sont-elles corrélées ?

Hypothèse 2 :

Plus les étudiant.e.s ont des connaissances théoriques plus ils/elles sont favorables aux haies;
Les ACS'AGRI ont moins de connaissances théoriques que les GPN

- 1 Existe-t-il des différences de perception entre étudiant.e.s de BTS agricole, notamment entre les filières ?
- 2 Quel est le niveau de connaissances des étudiant.e.s vis-à-vis des haies ? Connaissances et perceptions sont-elles corrélées ?
- 3 Quels sont les facteurs qui influencent les perceptions des étudiant.e.s vis-à-vis des haies et des éléments agroforestiers ?

- 1 Existe-t-il des différences de perception entre étudiant.e.s de BTS agricole, notamment entre les filières ?
- 2 Quel est le niveau de connaissances des étudiant.e.s vis-à-vis des haies ? Connaissances et perceptions sont-elles corrélées ?
- 3 Quels sont les facteurs qui influencent les perceptions des étudiant.e.s vis-à-vis des haies et des éléments agroforestiers ?

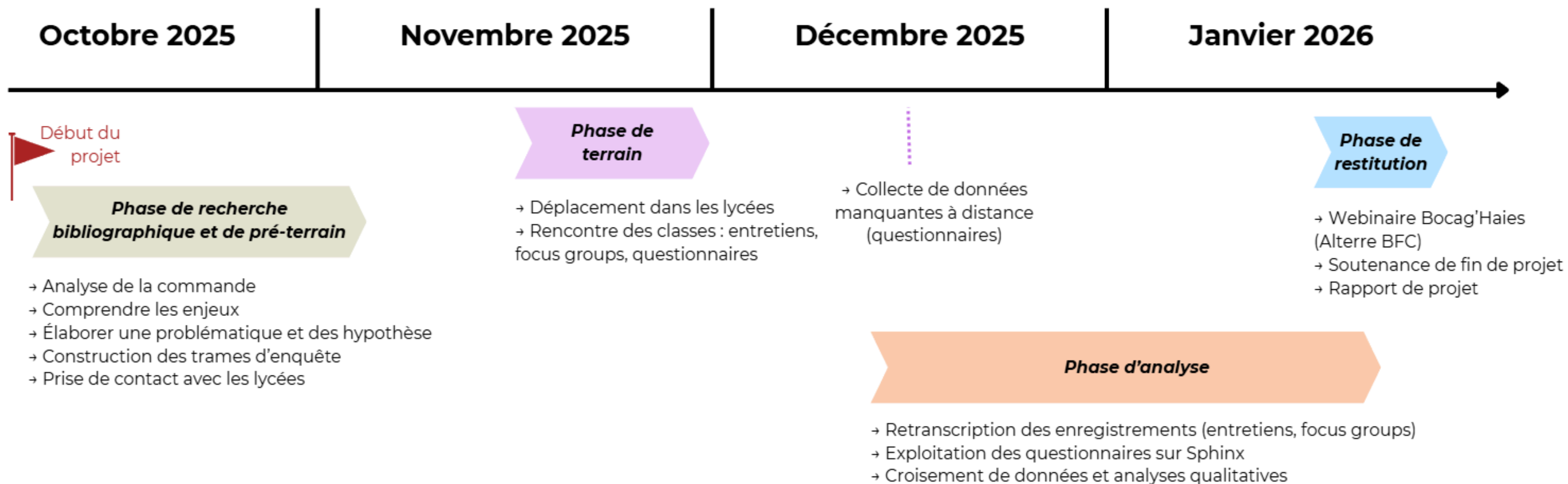
Hypothèse 3 : Différents facteurs interagissent sur la perception des haies

- la formation
- le cercle familial
- les expériences professionnelles (apprentissage, stage)
- le cercle social élargi et les sources d'information

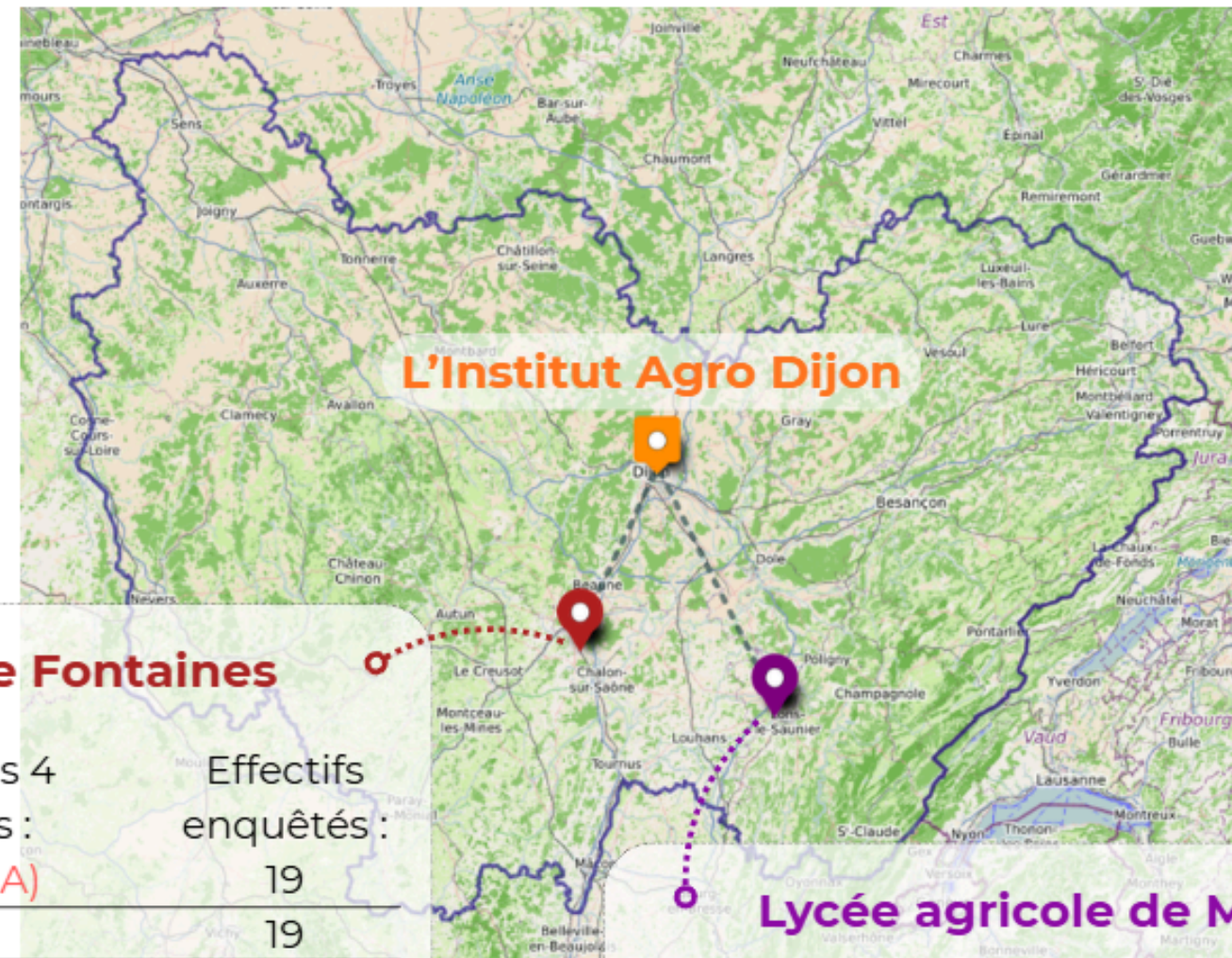


MÉTHODOLOGIE

Les grandes étapes



Échantillonnage : lycées et filières



Lycée agricole de Fontaines

Filières enquêtées parmi les 4 formations BTSA proposées :

• ACD voie apprentissage (1A)	19
• ACS'Agri voie scolaire (2A)	19
• ACS'Agri voie apprentissage (1A)	36
• ME voie apprentissage	/

Total : 74

Effectifs
enquêtés :

Lycée agricole de Montmorot

Filières enquêtées parmi les 3 formations BTSA proposées :

• GPN voie apprentissage (1A)	15
• ACS'Agri voie scolaire	/
• ACS'Agri voie apprentissage (1A/2A)	47

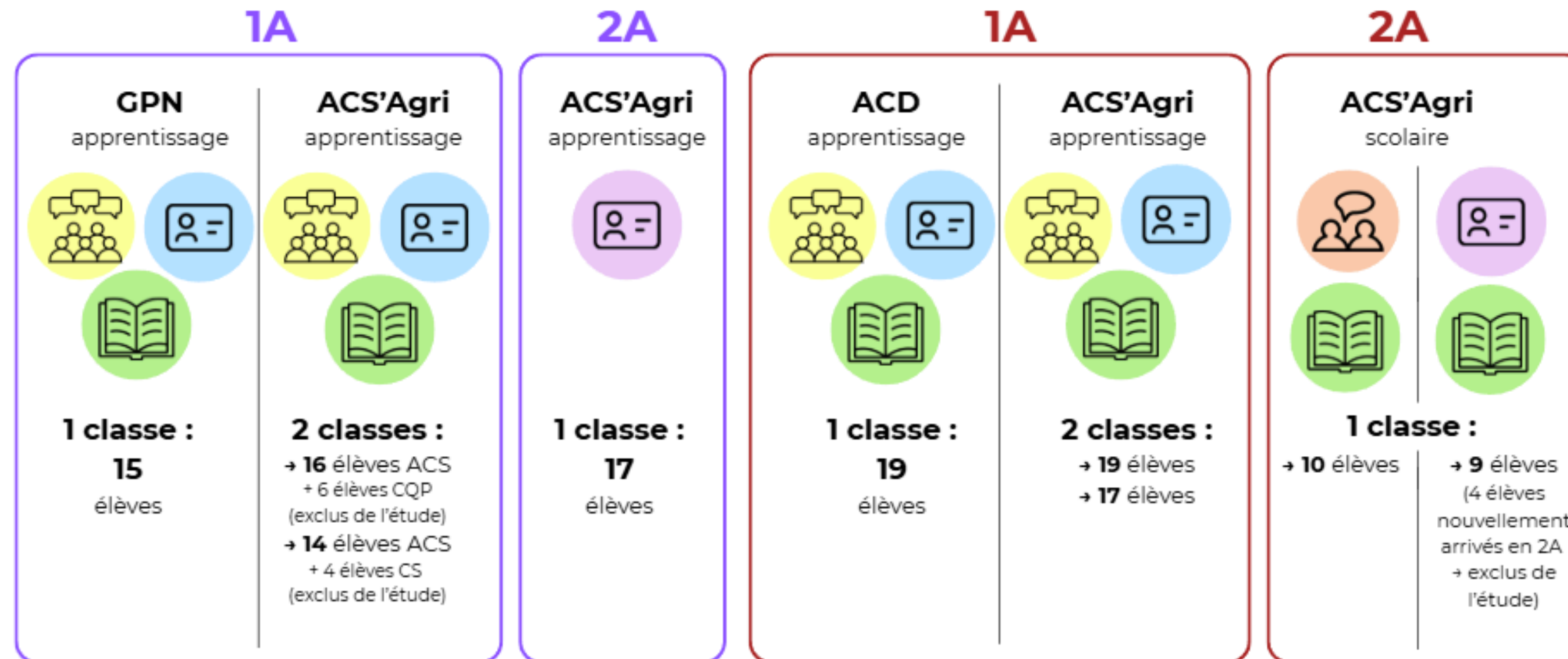
Total : 62

Effectifs
enquêtés :

La phase de terrain : outils, effectifs, déroulé

Lycée de Montmorot

Lycée de Fontaines



TYPES D'INTERVENTION :



Focus group



Entretien
semi-directif



Questionnaire
profil 1A



Questionnaire
profil 2A



Questionnaire de
connaissances

Cohérence entre les différentes méthodes

Les facteurs d'influence étudiés :

1A

Total effectif : 100 élèves

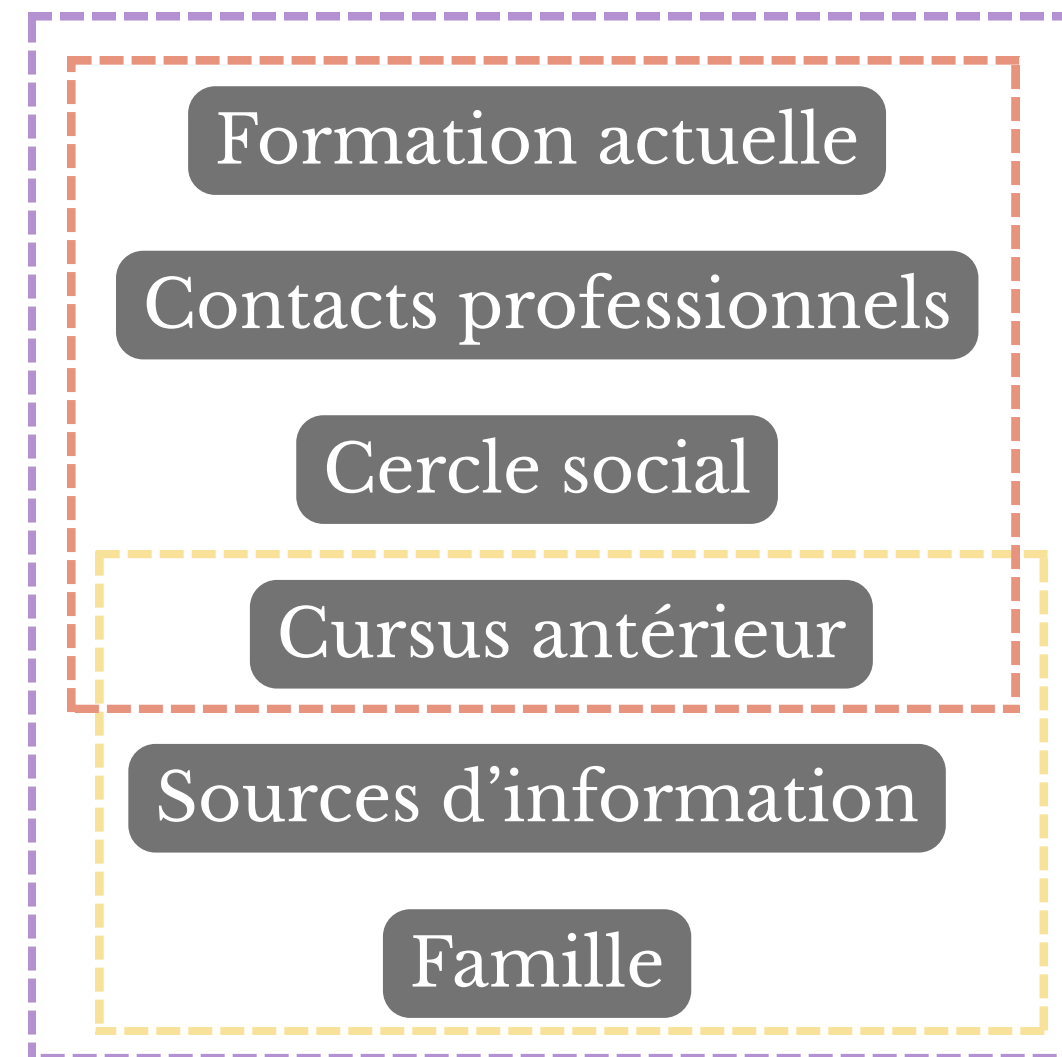
Focus group

+

Questionnaire profil

+

Questionnaire de connaissances



Connaissances

2A

Total effectif : 36 élèves

Entretien semi-directif

ou

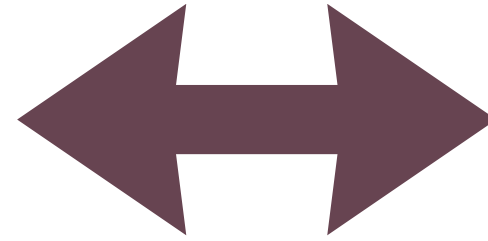
Questionnaire profil

+

Questionnaire de connaissances

Méthode d'analyse

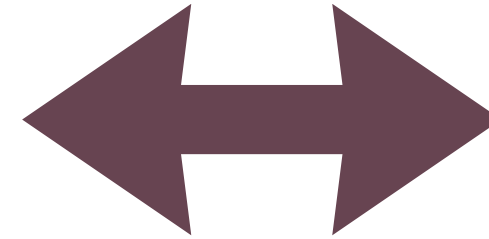
Analyse quantitative



Analyse qualitative

Méthode d'analyse

Analyse quantitative

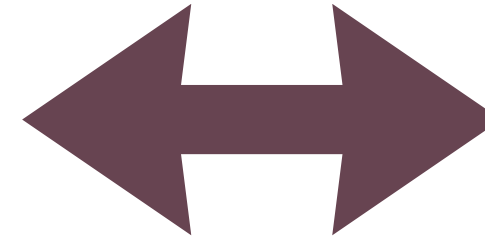


Analyse qualitative

- Questionnaires profil
- Questionnaires de connaissances

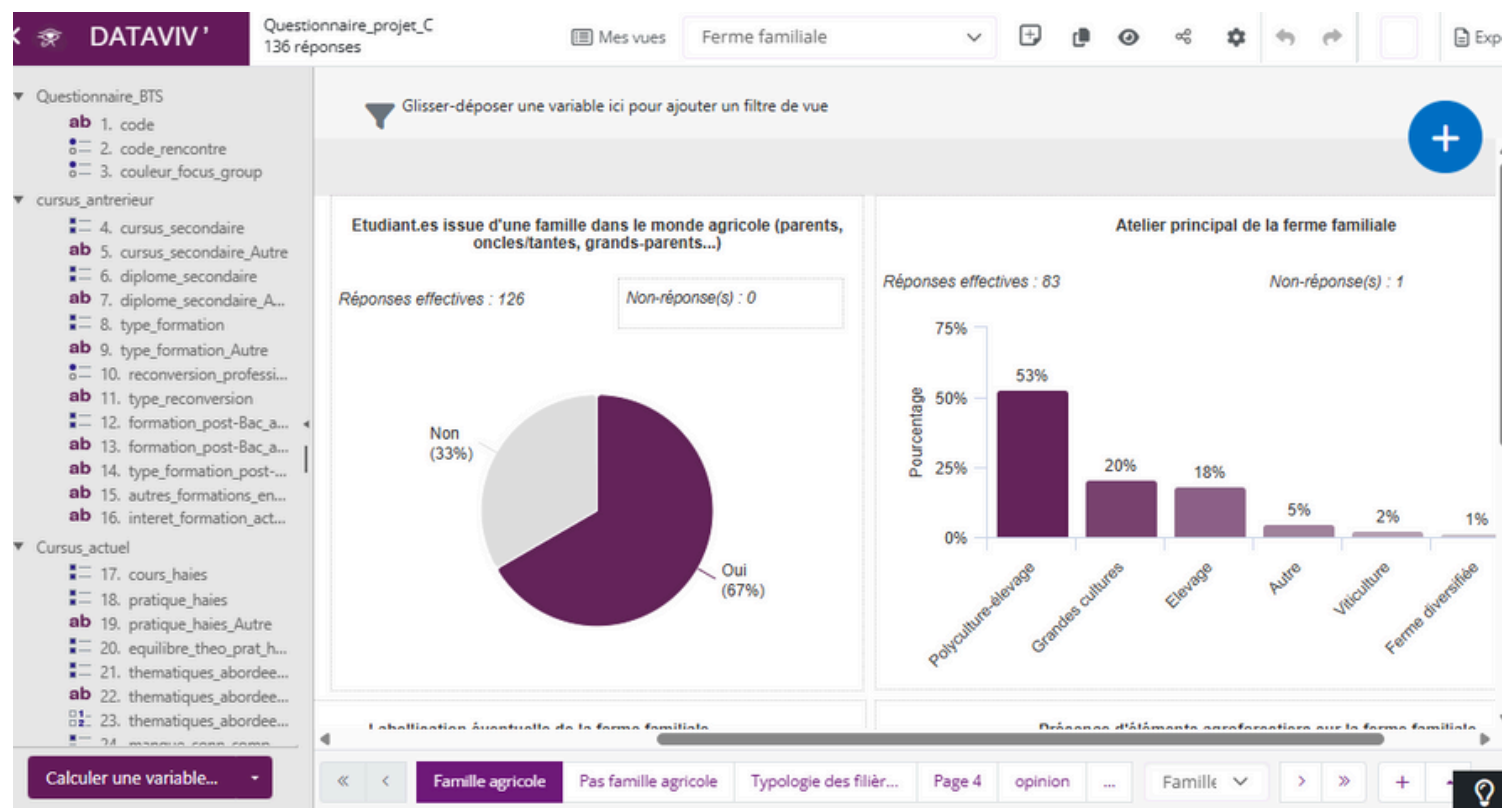
Méthode d'analyse

Analyse quantitative



Analyse qualitative

- Questionnaires profil
- Questionnaires de connaissances



Logiciel *Sphinx*

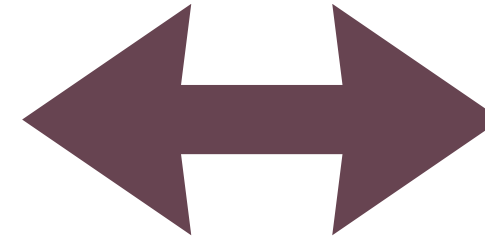
Tests statistiques mobilisés :

→ Test du χ^2

→ Test de Fisher

Méthode d'analyse

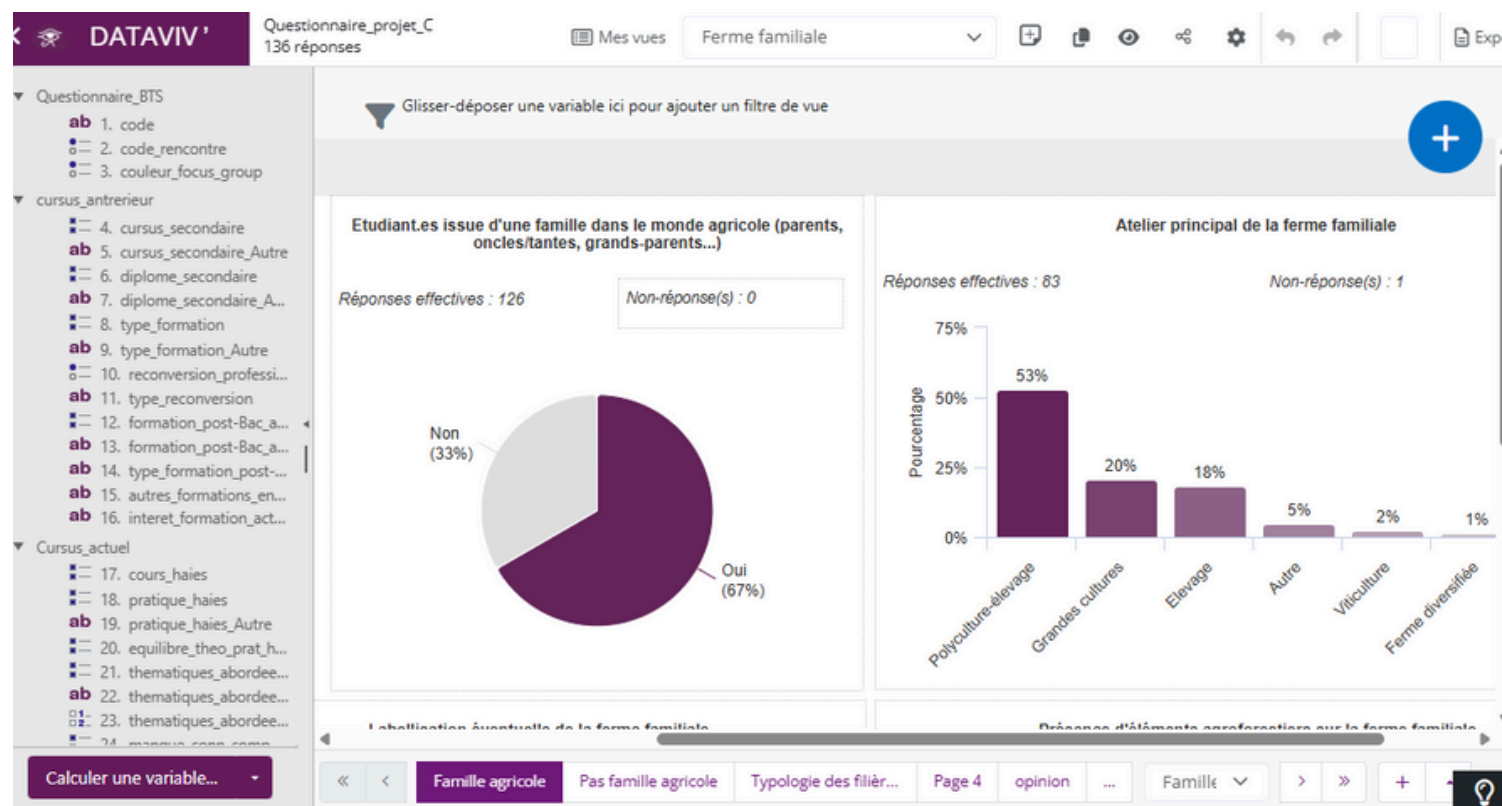
Analyse quantitative



Analyse qualitative

- Questionnaires profil
- Questionnaires de connaissances

- Compte-rendus Focus groups
- Synthèse des entretiens semi-directifs



Logiciel *Sphinx*

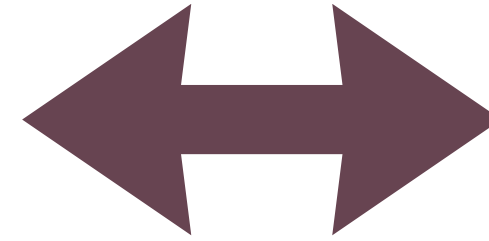
Tests statistiques mobilisés :

→ Test du khi²

→ Test de Fisher

Méthode d'analyse

Analyse quantitative



Analyse qualitative

- Questionnaires profil
- Questionnaires de connaissances

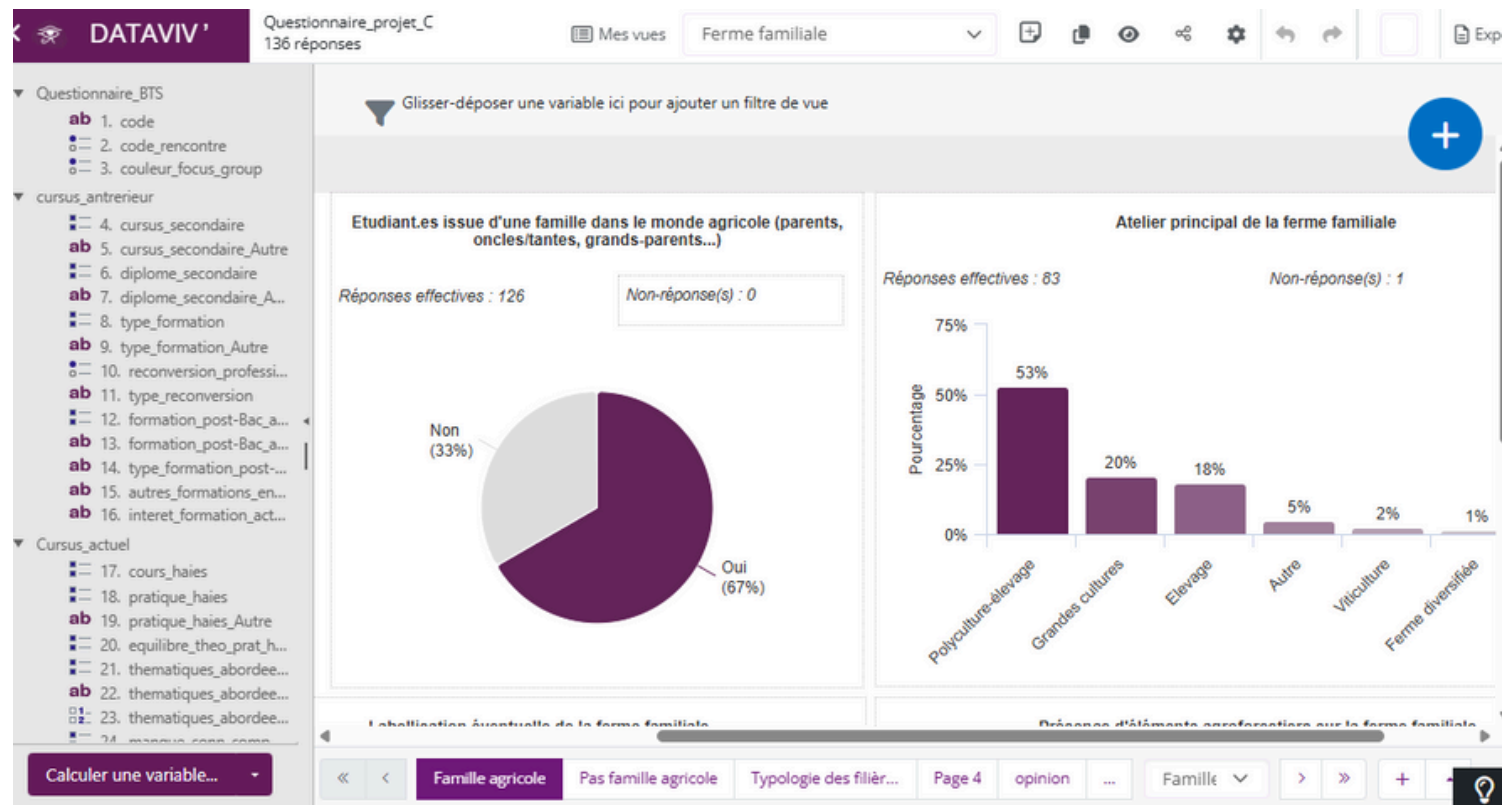
- Compte-rendus Focus groups
- Synthèse des entretiens semi-directifs

- Retranscriptions et synthèses
- Catégorisation
- Analyse des verbatims
- Compréhension des postures

Logiciel *Sphinx*

Tests statistiques mobilisés :

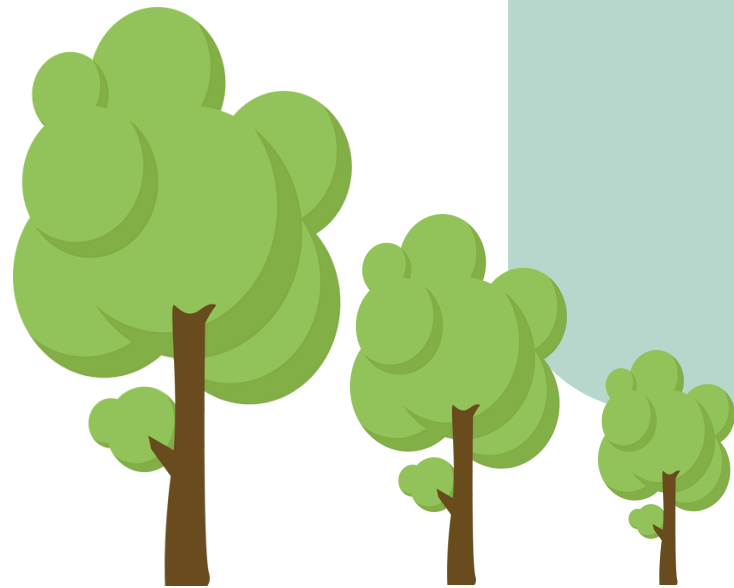
- Test du khi²
- Test de Fisher





RÉSULTATS ET ANALYSE

Perception des étudiant.e.s sur les haies



Perception des haies

n-population totale : 136
n-échantillon étudié : 100

Résultats 1A
Méthode : Focus group

Première division :

- Focus group **Bleu**
= globalement “favorables”
- Focus group **Jaune**
= globalement “défavorables”

TOTAL des 12
focus groups :
46% Bleu
54% Jaune

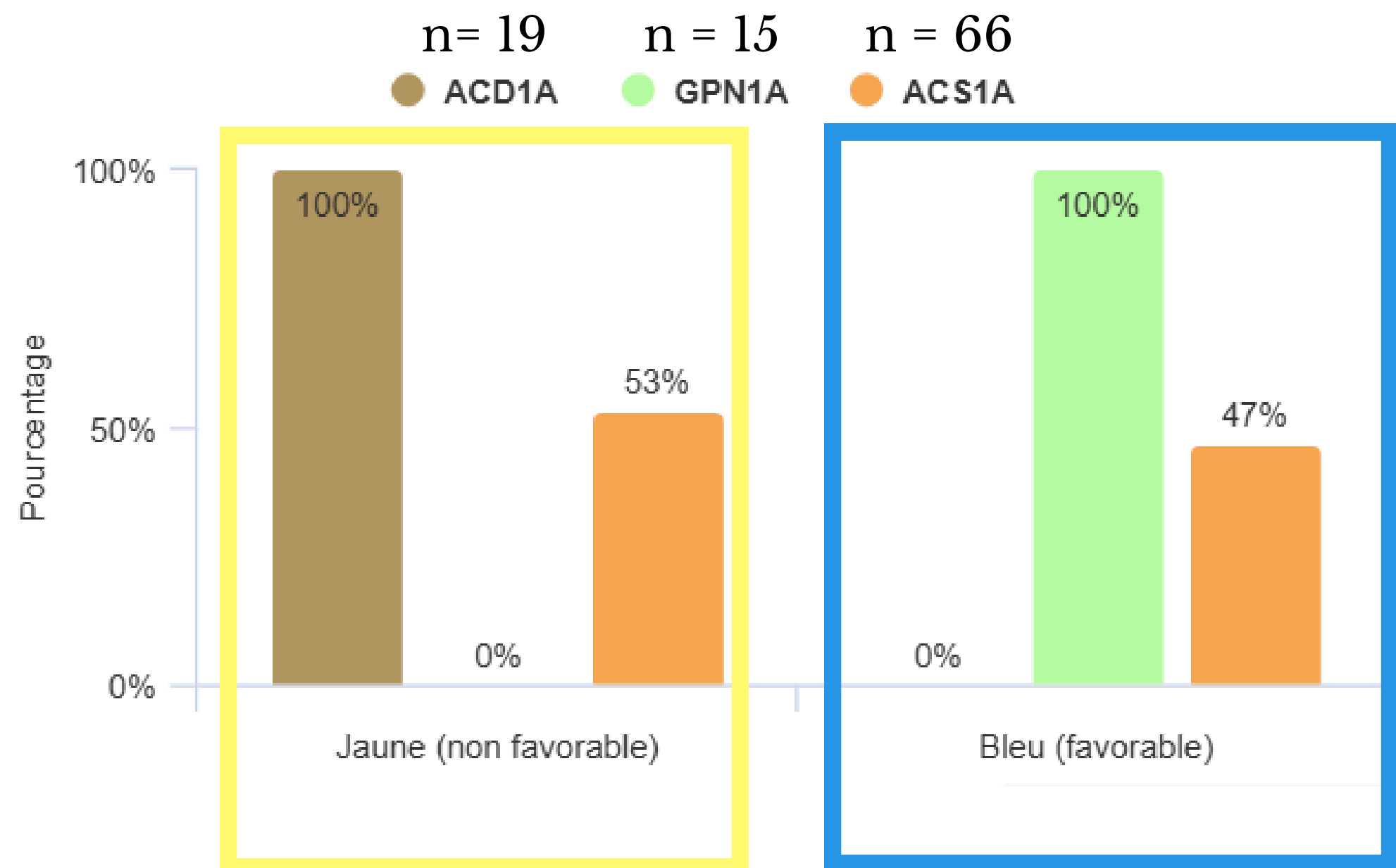
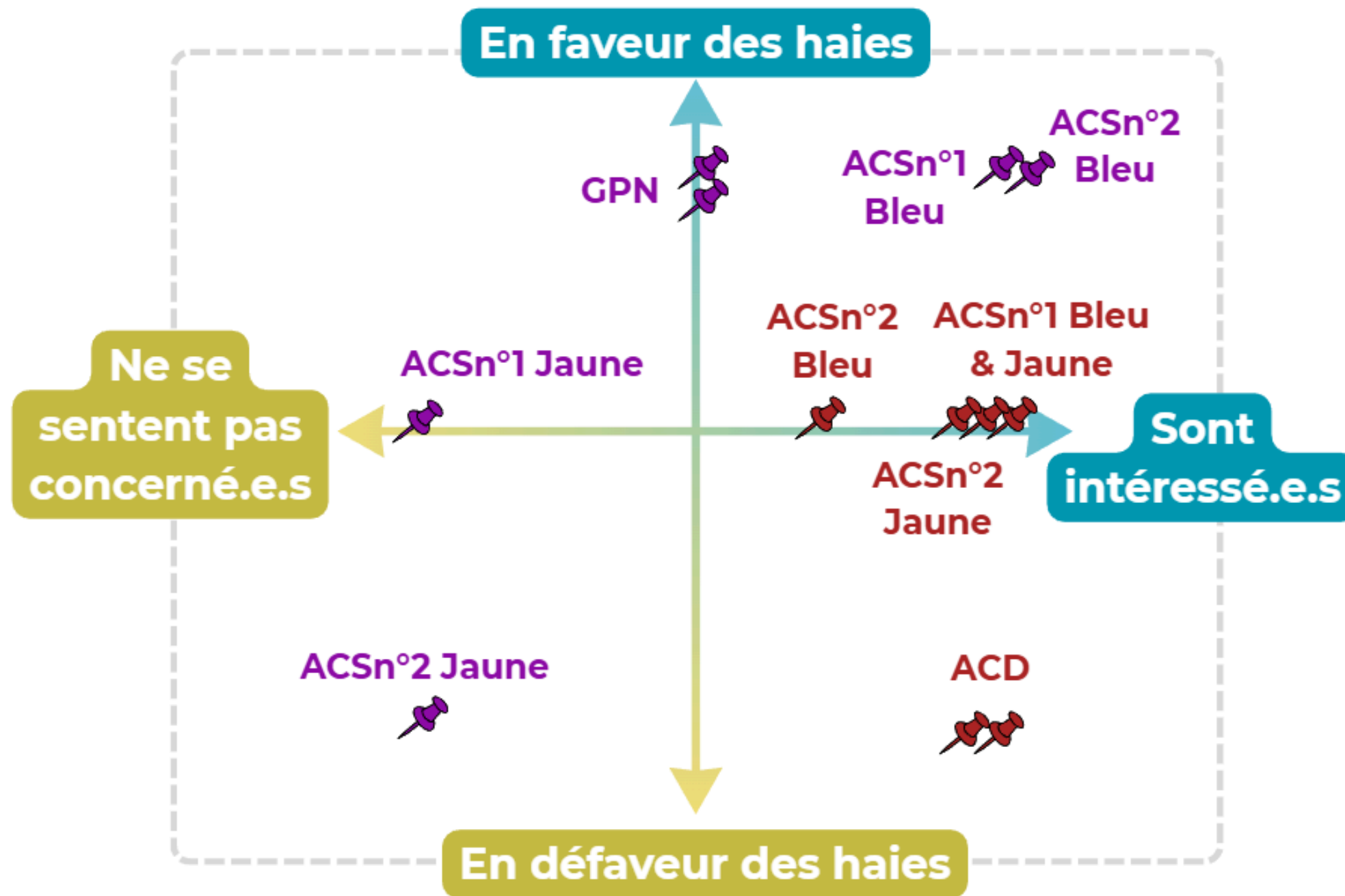


Figure 1 : Avis des étudiant.e.s sur les haies et autres éléments agroforestiers en fonction des filières

n-population totale : 136
n-échantillon étudié : 100

Perception des haies : catégorisation

Résultats 1A
Méthode : Focus group



Code couleur :

Focus groups à Montmorot – Focus groups à Fontaines

Catégorisation à deux dimensions :

- L'avis dominant du groupe sur les haies
- L'intérêt manifesté pour le sujet des haies

D'autres aspects viennent nuancer cette catégorisation...

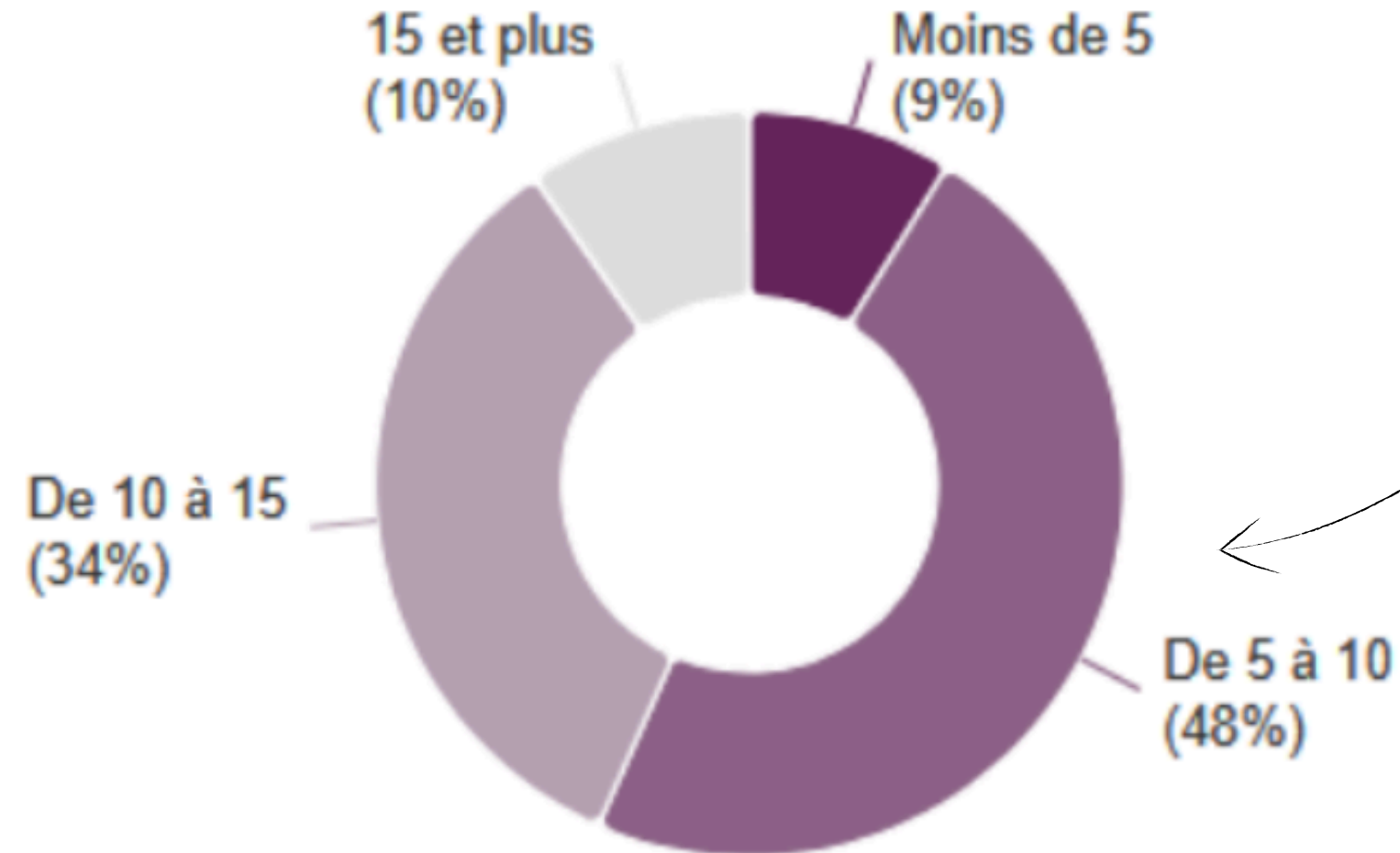
**État des lieux des
connaissances des élèves au
sujet des haies**



Note globale des étudiant.e.s au test de connaissances

n-population totale : 136
n-échantillon étudié : 113

Résultats 1A + 2A
Méthode : Questionnaire



- Moyenne de l'ensemble des étudiant.e.s : **9,6/20**
- Moitié de l'ensemble des étudiant.e.s ont des notes allant de 5 à 10 (**48%**)

Figure 2 : Note globale des étudiant.e.s sur les haies et autres éléments agroforestiers

Avantages et inconvénients cités par les étudiant.e.s à l'évaluation de connaissances

AVANTAGES ENSEMBLE DES ETUDIANT.E.S

- 73% ont cité entre autres des avantages **environnementaux**
- 41% des avantages liés au **bien-être animal**



AVANTAGES PAR FILIERES

- Avantages **environnementaux** principalement cités pour l'ensemble des filières sauf **ACDIA**
- Avantages **techniques** mentionnés par ~ 40% des **ACS2A** et **GPNIA**, et quasiment **aucun ACDIA** et **ACSIA**

Résultats 1A + 2A
Méthode : Questionnaire

Avantages et inconvénients cités par les étudiant.e.s à l'évaluation de connaissances

INCONVENIENTS

ENSEMBLE DES ETUDIANT.E.S

- 62% ont cité entre autres des inconvénients **“sociaux”**
- 34% des inconvénients **techniques**



INCONVENIENTS

PAR FILIERES

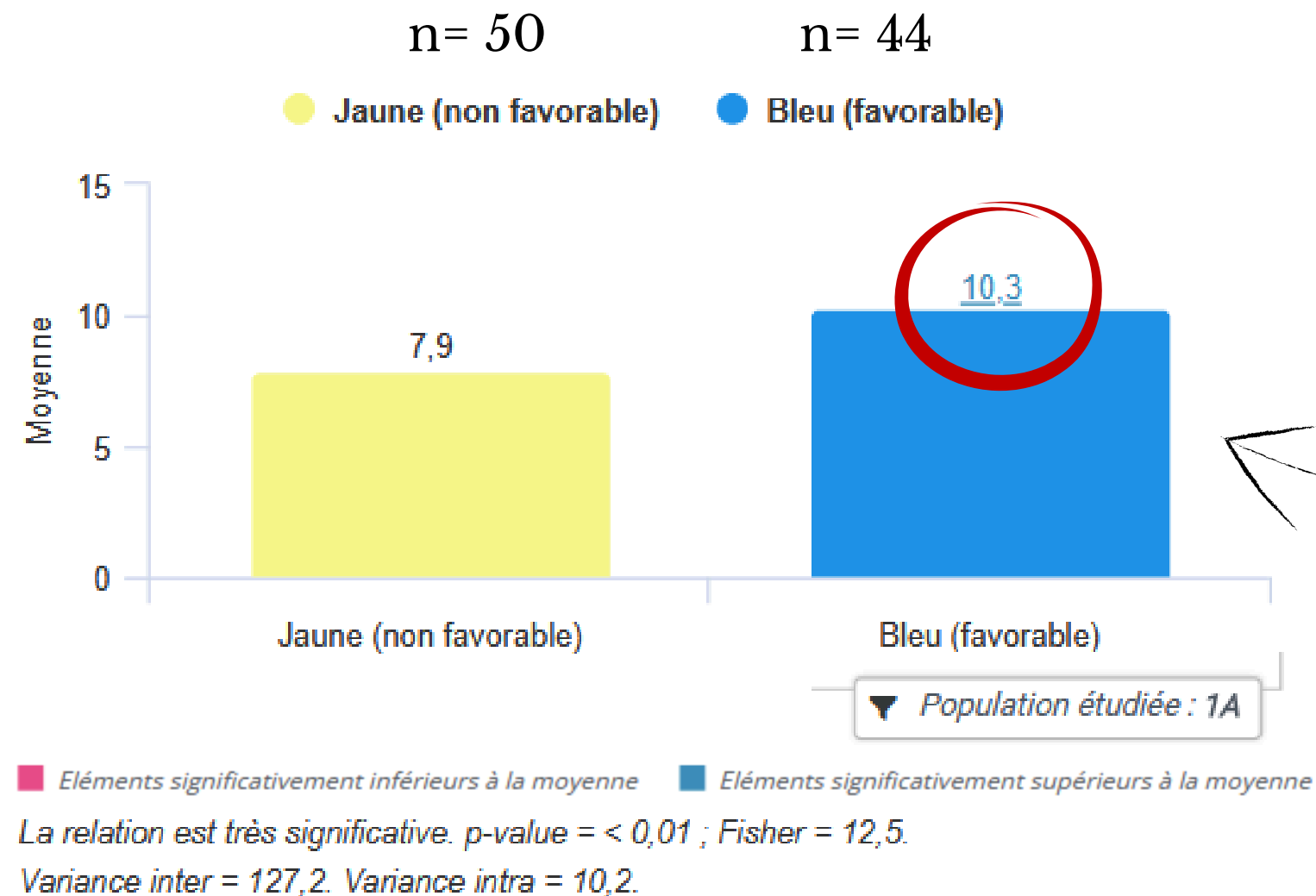
- 95% des **ACS2A** citent entre autres des inconvénients **“sociaux”**
- 61 % des **ACD1A** citent des inconvénients liés à la **technique**
- 27% des **GPN1A** n'ont cité **aucun** inconvénient

Résultats 1A + 2A
Méthode : Questionnaire

Note globale des étudiant.e.s au test de connaissances selon la perception des étudiant.e.s vis-à-vis des haies

n-population totale : 100
n-échantillon étudié : 94

Résultats 1A
Méthode : Questionnaire



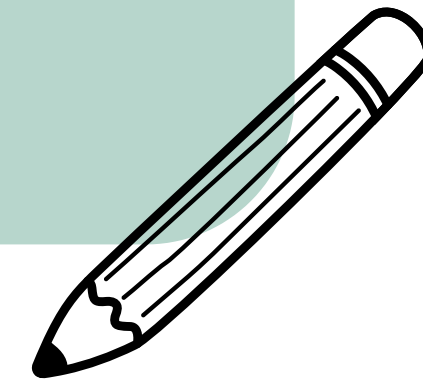
Moyenne significativement différente selon l'avis ($p\text{-value} < 0,01$) :

Les *favorables* (Bleu) ont une note globale moyenne supérieure à la moyenne du groupe (10,3/20).

Figure 3 : Avis des étudiant.e.s 1A sur les haies et autres éléments agroforestiers en fonction de leur note globale



Influence de la formation : cursus antérieur



Cursus antérieur 1A et 2A : Descriptif

Type de diplôme

n=126

- Majorité Bac pro (67%), puis Bac technologique (29%) et Bac général (10%)

ACD → 100% Défavorable → 53% bac STAV

Cursus antérieur 1A et 2A : Descriptif

Type de diplôme

n=126

- Majorité Bac pro (67%), puis Bac technologique (29%) et Bac général (10%)

→ ACD → 100% Défavorable → 53% bac STAV

→ GPN → 100% Favorable → 40% bac général et 47% GMNF

Cursus antérieur 1A et 2A : Descriptif

Type de diplôme

n=126

- Majorité Bac pro (67%), puis Bac technologique (29%) et Bac général (10%)

ACD → 100% Défavorable → 53% bac STAV

GPN → 100% Favorable → 40% bac général et 47% GMNF

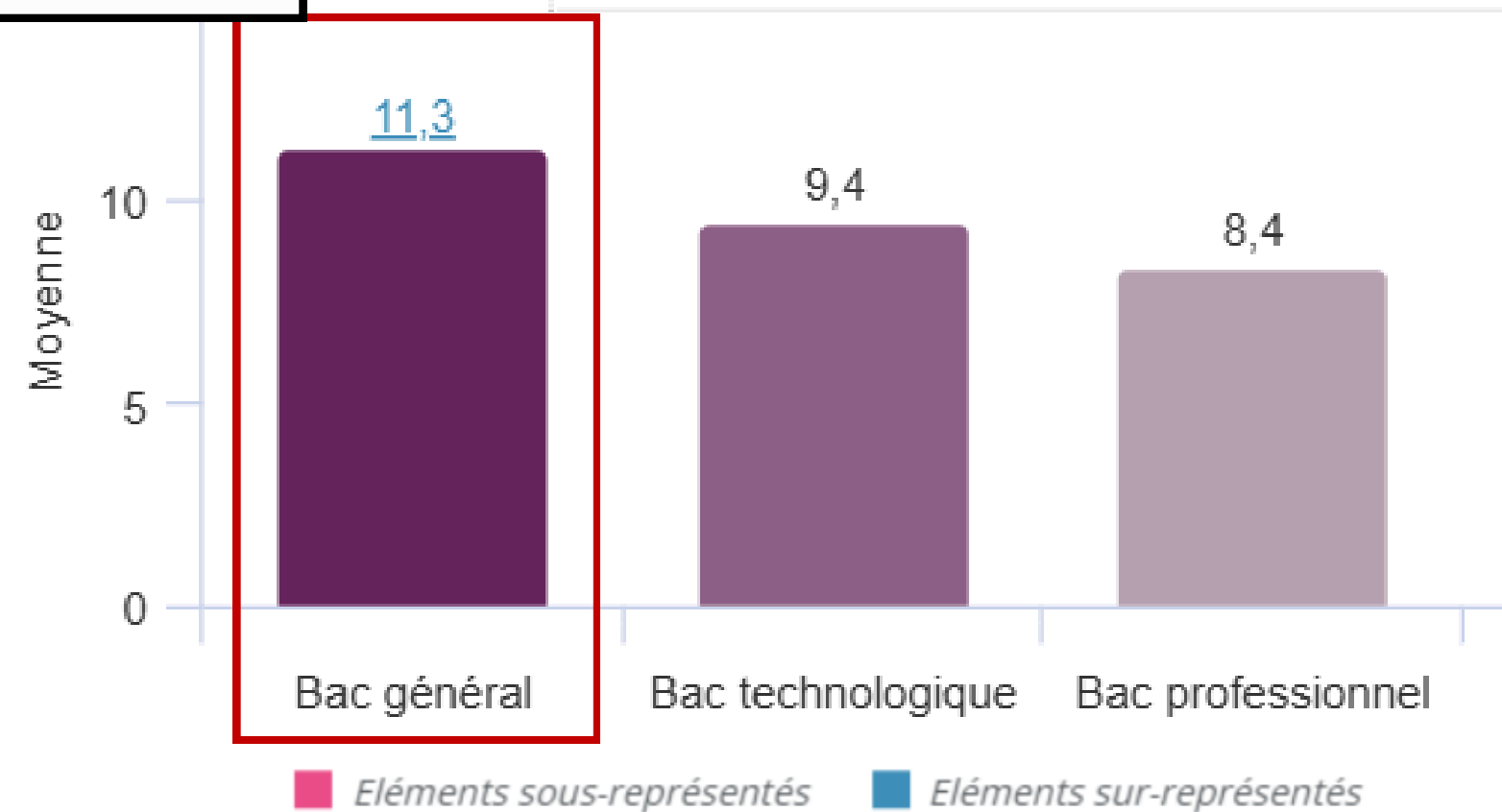
ACS1A → 53% Favorable → 71% Bac CGEA

ACS2A = 62% CGEA

Influence de la formation sur le niveau de connaissance

Cursus antérieur

n-population totale : 126
n-échantillon étudié : 100



Résultats : 1A
Méthode : Evaluation de connaissances et questionnaire

La relation est significative. p -value = 0,0 ; Fisher = 2,8.

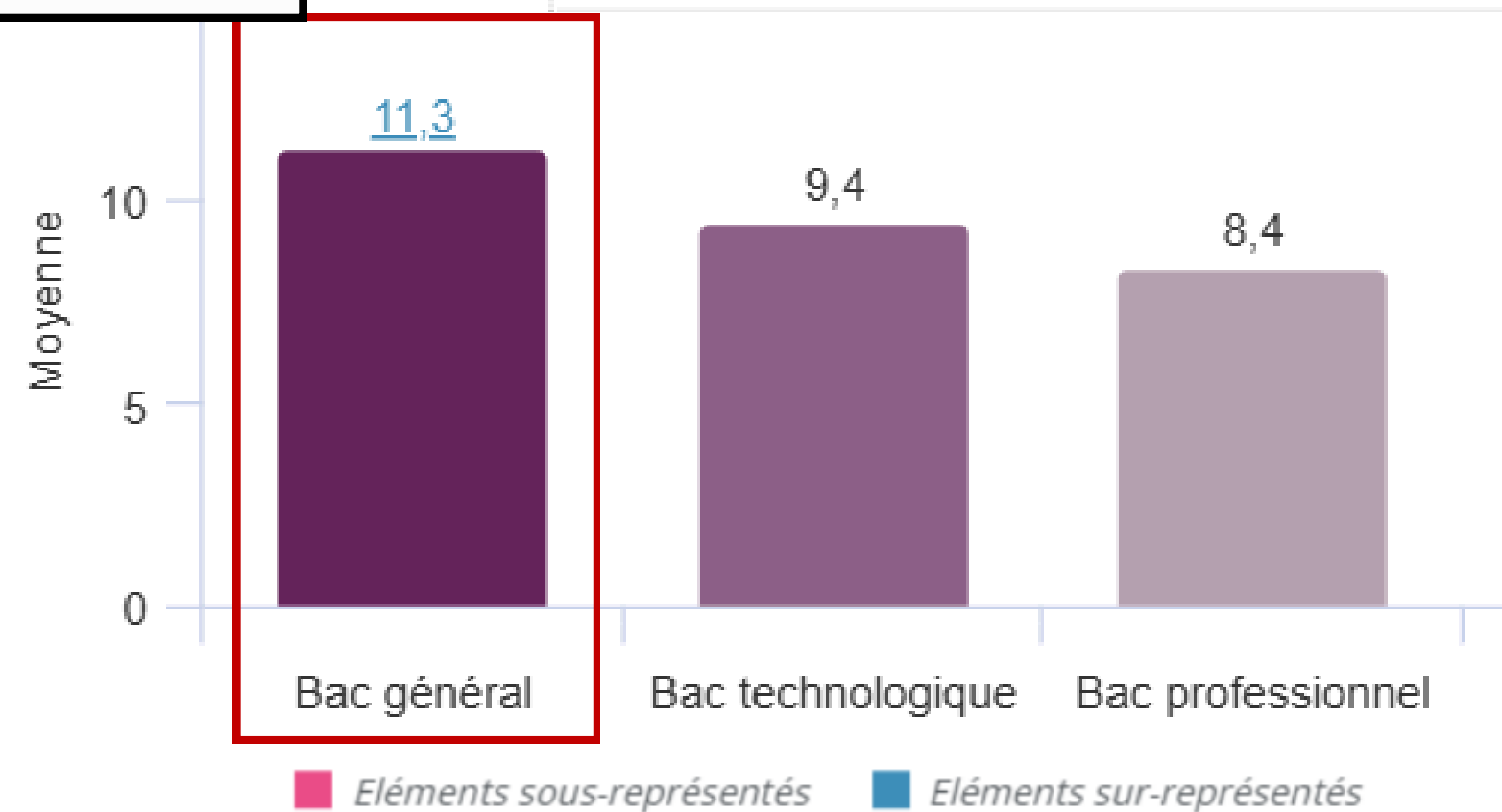
Variance inter = 29,8. Variance intra = 10,8.

Figure 4 : Note moyenne à l'évaluation de connaissances en fonction du cursus antérieur (1A)

Influence de la formation sur le niveau de connaissance

Cursus antérieur

n-population totale : 126
n-échantillon étudié : 100



Résultats : 1A
Méthode : Evaluation de connaissances et questionnaire

Moyenne évaluation connaissance n=113

- Moyenne Générale 9/20

9.3/20 pour les ACD

11.7/20 pour les GPN

8.3/20 pour les ACS1A

La relation est significative. p -value = 0,0 ; Fisher = 2,8.

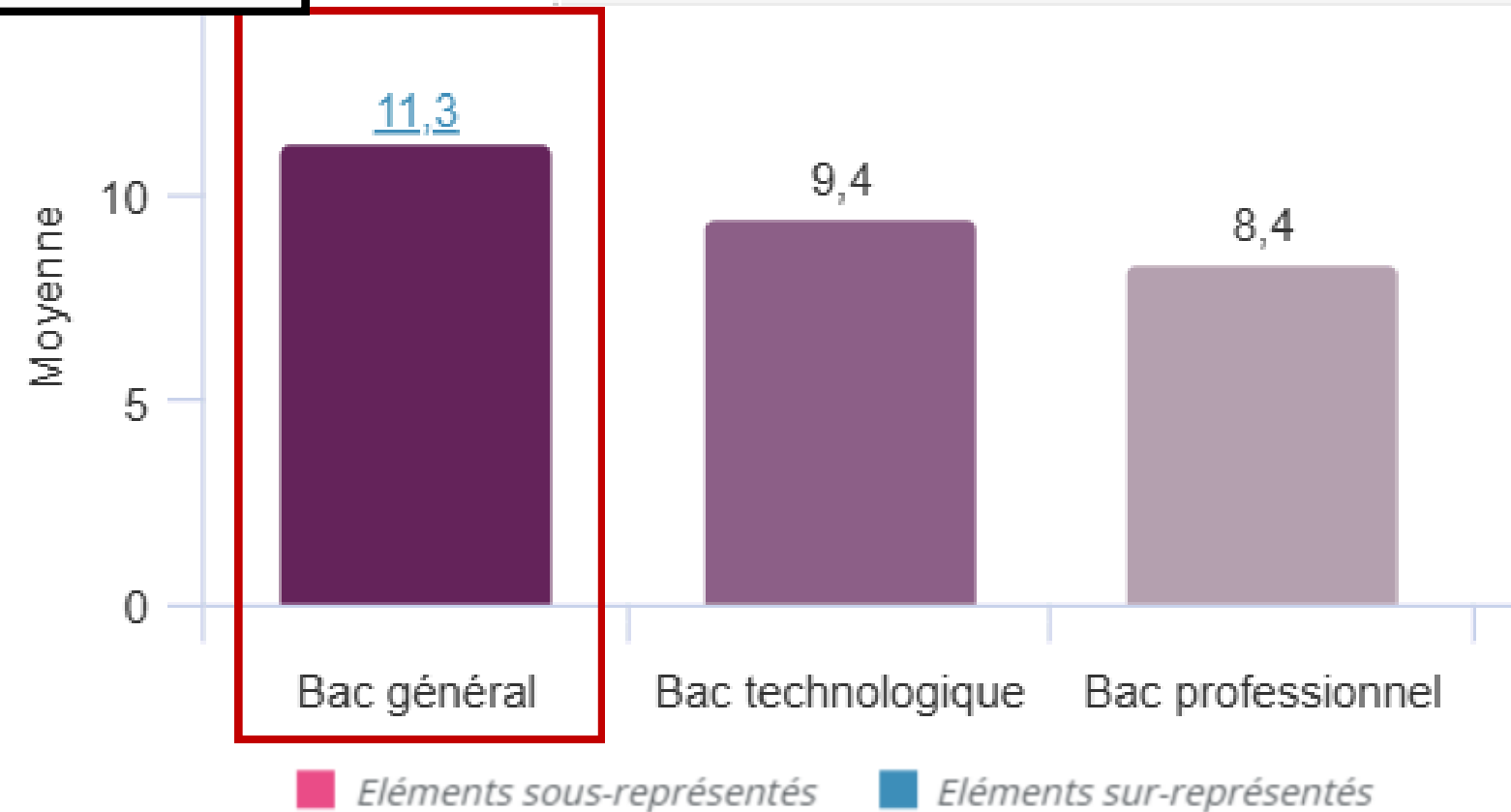
Variance inter = 29,8. Variance intra = 10,8.

Figure 4 : Note moyenne à l'évaluation de connaissances en fonction du cursus antérieur (1A)

Influence de la formation sur le niveau de connaissance

Cursus antérieur 1A :

n-population totale : 126
n-échantillon étudié : 100



Résultats : 1A
Méthode : Evaluation de connaissances et questionnaire

Moyenne évaluation connaissance

n=113

• Moyenne Générale 9/20

9.3/20 pour les ACD

11.7/20 pour les GPN

8.3/20 pour les ACS1A

La relation est significative. p -value = 0,0 ; Fisher = 2,8.

Variance inter = 29,8. Variance intra = 10,8.

Figure 4 : Note moyenne à l'évaluation de connaissances en fonction du cursus antérieur (1A)

- Bac général (50% des GPN) → note plus élevée à l'évaluation de connaissances
- Pas le même socle commun de connaissances théoriques sur la thématique des haies

• Bac général => Un rapport plus théorique à la formation ?

Influence de la formation

Cursus antérieur 1A : Focus groups

Différence enseignement théorique/pratique en fonction du cursus antérieur

GPN 100% Favorable aux haies

Bac général → peu voire pas d'expériences pratiques

GMNF → pas d'expérience lié au monde agricole

“On en a pas vraiment parlé” (GPN à propos du bac général)

“très théorique, aucune pratique” (GPN à propos du bac général)

Influence de la formation

Cursus antérieur 1A : Focus groups

Différence enseignement théorique/pratique en fonction du cursus antérieur

GPN 100% Favorable aux haies

Bac général → peu voire pas d'expériences pratiques

GMNF → pas d'expérience lié au monde agricole

“On en a pas vraiment parlé” (GPN à propos du bac général)

“très théorique, aucune pratique” (GPN à propos du bac général)

“On a fait des atelier de plantation dans l'école” “mais c'est long” (GPN à propos du bac GMNF)

“théorique oui beaucoup” (GPN à propos du bac GMNF)

Influence de la formation

Cursus antérieur IA : Focus groups

Différence enseignement théorique/pratique en fonction du cursus antérieur

GPN 100% Favorable aux haies

Bac général → peu voire pas d'expériences pratiques

GMNF → pas d'expérience lié au monde agricole

“On en a pas vraiment parlé” (GPN à propos du bac général)

“très théorique, aucune pratique” (GPN à propos du bac général)

“On a fait des atelier de plantation dans l'école” “mais c'est long” (GPN à propos du bac GMNF)

“théorique oui beaucoup” (GPN à propos du bac GMNF)

ACD et ACS AGRI

Bac CGEA ou STAV = plus d'expériences pratiques

“des plantations et de la théorie” (ACS AGRI à propos du bac STAV et CGEA)

“chez nous on les a déjà” (ACS à propos des haies sur la ferme familiale)

“énervant pour passer en dessous, et pour la carrosserie, et doit être taillée” “ça pousse moins bien en dessous” “bien pour les animaux” (ACS AGRI à propos des haies)

Influence de la formation

Cursus antérieur 1A : Focus groups

Différence enseignement théorique/pratique en fonction du cursus antérieur

→ La pratiques confrontent les étudiant·e·s aux **difficultés réelles** de plantation et d'entretien des haies, ce qui les rend **plus critiques et nuancés** que la seule théorie ne le permet



Influence du cercle familial



Le cercle familial : descriptif

Ferme familiale
(n=126)

- Majorité issu du monde agricole (67%) (n=84)

Le cercle familial : descriptif

Ferme familiale (n=126)

- Majorité issu du monde agricole (67%) (n=84)

Atelier principal

- Majorité des fermes familiales sont en polyculture élevage (53%)
- Puis grandes cultures ou élevage (20% et 18%)

Le cercle familial : descriptif

Ferme familiale (n=126)

- Majorité issu du monde agricole (67%) (n=84)

Atelier principal

- Majorité des fermes familiales sont en polyculture élevage (53%)
- Puis grandes cultures ou élevage (20% et 18%)

Labellisation

- Majorité n'ont pas de labellisation (61%)
- Puis 18% en appellation (AOP, AOC, IGP)

Le cercle familial : descriptif

Ferme familiale (n=126)

- Majorité issu du monde agricole (67%) (n=84)

Atelier principal

- Majorité des fermes familiales sont en polyculture élevage (53%)
- Puis grandes cultures ou élevage (20% et 18%)

Labellisation

- Majorité n'ont pas de labellisation (61%)
- Puis 18% en appellation (AOP, AOC, IGP)

Éléments agroforestiers

- Majorité des exploitations familiales possèdent des haies (51%)
- Puis 43% ne possèdent pas d'éléments agroforestiers

Le cercle familial : les haies

n-population totale : 126
n-échantillon étudié : 126

Ferme familiale

- Majorité issu du monde agricole (67%) (n=84)

Atelier principal

- Majorité des fermes familiales sont en polyculture élevage (53%)
- Puis grandes cultures ou élevage (20% et 18%)

Labellisation

- Majorité n'ont pas de labellisation (61%)
- Puis 18% en appellation (AOP, AOC, IGP)

Éléments agroforestiers

- Majorité des exploitations familiales possèdent des haies (51%)
- Puis 43% ne possèdent pas d'éléments agroforestiers

Présence de haies sur l'atelier principal

- 20% de haies en grandes cultures
- 61% de haies en polyculture élevage
- 60% de haies en élevage

Le cercle familial : les filières

ACD (n = 19)

- 79 % sont issu.e.s du milieu agricole

Profil des fermes familiales des étudiant.e.s :

- 60 % en **grandes cultures**
- 86 % ne possèdent **aucune labellisation**
- 69 % ne possèdent **aucun élément agroforestiers**

*Les ACD sont 100%
“défavorables”*

Le cercle familial : les filières

ACD (n = 19)

- 79 % sont issu.e.s du milieu agricole

Profil des fermes familiales des étudiant.e.s :

- 60 % en grandes cultures
- 86 % ne possèdent aucune labellisation
- 69 % ne possèdent aucun élément agroforestiers

*Les ACD sont 100%
"défavorables"*

ACS1A (n = 66)

- 73% sont issu.e.s du milieu agricole

Profil des fermes familiales des étudiant.e.s :

- 73 % en polyculture-élevage
- 54 % ne possèdent aucune labellisation et 23 % possèdent des appellations
- 68 % possèdent des haies

Le cercle familial : les filières

ACD (n = 19)

- 79 % sont issu.e.s du milieu agricole

Profil des fermes familiales des étudiant.e.s :

- 60 % en grandes cultures
- 86 % ne possèdent aucune labellisation
- 69 % ne possèdent aucun élément agroforestiers

*Les ACD sont 100%
"défavorables"*

ACS1A (n = 66)

- 73% sont issu.e.s du milieu agricole

Profil des fermes familiales des étudiant.e.s :

- 73 % en polyculture-élevage
- 54 % ne possèdent aucune labellisation et 23 % possèdent des appellations
- 68 % possèdent des haies

ACS2A (n = 26)

- 69 % sont issu.e.s du milieu agricole

Profil des fermes familiales des étudiant.e.s :

- 71 % en polyculture-élevage
- 59% ne possèdent aucune labellisation et 18 % possèdent des appellations
- 64 % ne possèdent pas d'éléments agroforestiers

Le cercle familial : les filières

ACD (n = 19)

- 79 % sont issu.e.s du milieu agricole

Profil des fermes familiales des étudiant.e.s :

- 60 % en grandes cultures
- 86 % ne possédant aucune labellisation
- 69 % ne possédant aucun élément agroforestiers

*Les ACD sont 100%
"défavorables"*

ACS1A (n = 66)

- 73% sont issu.e.s du milieu agricole

Profil des fermes familiales des étudiant.e.s :

- 73 % en polyculture-élevage
- 54 % ne possédant aucune labellisation et 23 % possédant des appellations
- 68 % possédant des haies

ACS2A (n = 26)

- 69 % sont issu.e.s du milieu agricole

Profil des fermes familiales des étudiant.e.s :

- 71 % en polyculture-élevage
- 59% ne possédant aucune labellisation et 18 % possédant des appellations
- 29 % possédant des haies

GPN (n = 15)

- 20 % sont issu.e.s du milieu agricole

*Les GPN sont 100%
"favorables"*

Influence du cercle familial : liens Focus group

GPN (n = 15)

- 20 % sont issu.e.s du milieu agricole

*Les GPN sont 100%
"favorables"*

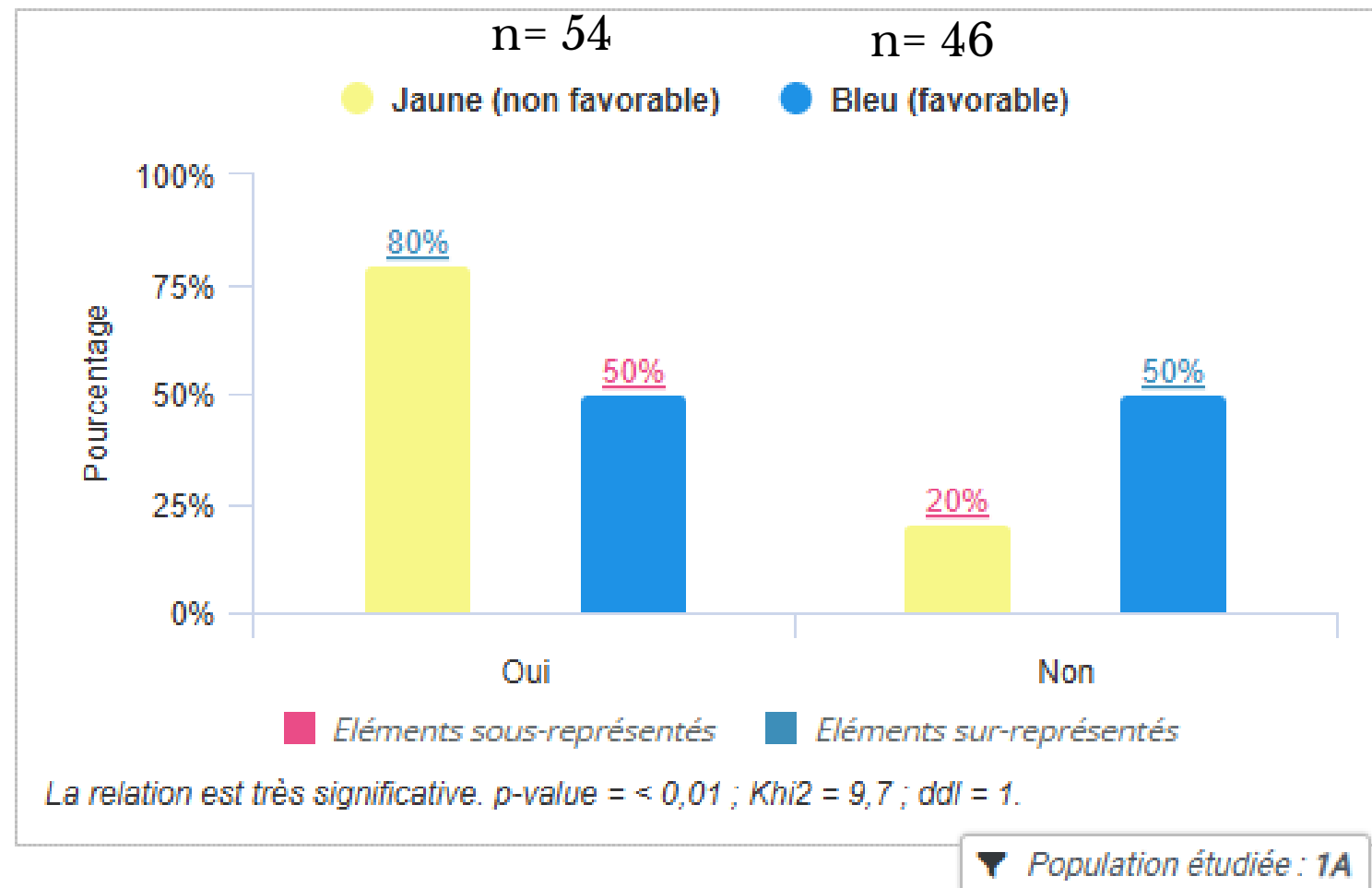
Regards des étudiant.e.s

Avec peu de pratique, il ne font pas mentions des contraintes que peuvent engendrer la présence d'éléments agroforestiers.

Influence du cercle familial sur la perception des étudiant.e.s vis-à-vis des haies et autres éléments agroforestiers

n-population totale : 126
n-échantillon étudié : 126

Résultats 1A
Méthode : Questionnaire



Oui = Issu.e.s du milieu agricole
Non = Non-issu.e.s du milieu agricole

Une différence significative révèle que les étudiant.e.s issu.e.s du monde agricole sont plus défavorables (Jaune) face aux éléments agroforestiers (80%)

Figure 6 : Avis des étudiant.e.s sur les haies et autres éléments agroforestiers en fonction de l'origine familiale au milieu agricole

Influence du cercle familial sur la perception des étudiant.e.s vis-à-vis des haies et autres éléments agroforestiers

Résultats 1A issu.e.s du milieu agricole
Méthode : Questionnaire

n-population totale : 64
n-échantillon étudié : 63

Une différence significative révèle que les étudiant.e.s (1A) sont plus favorables (**Bleu**) aux éléments agroforestiers (86%) lorsque des haies sont présentes sur l'exploitation familiale.

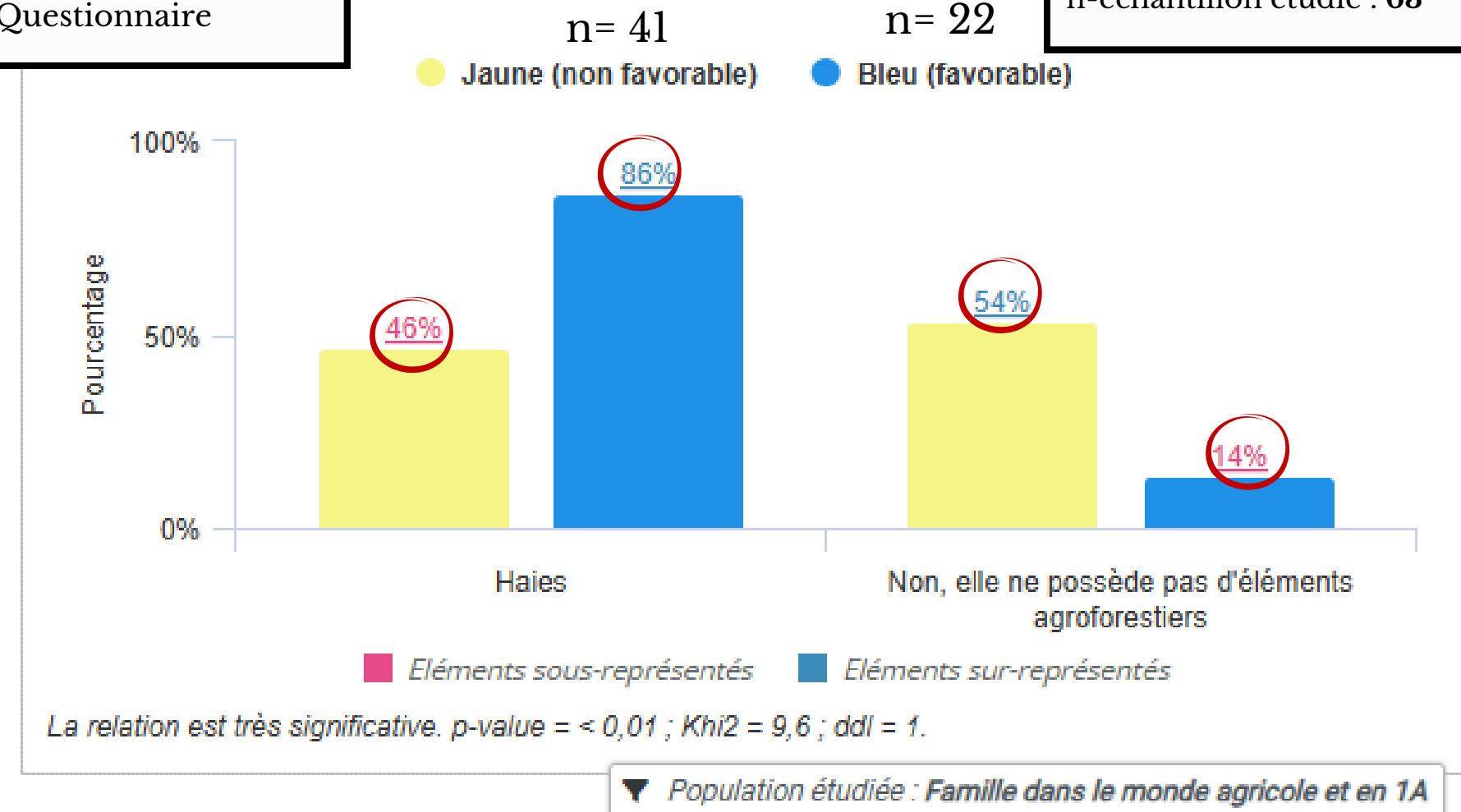
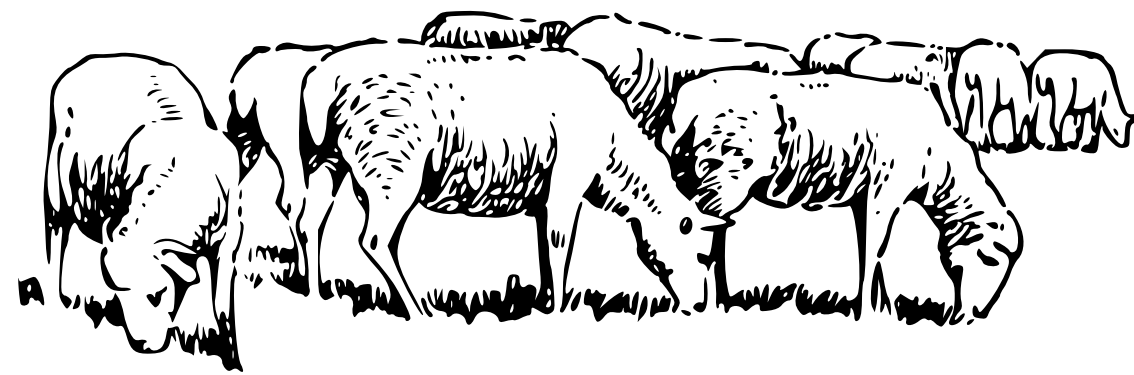


Figure 7 : Avis des étudiant.e.s sur les haies et autres éléments agroforestiers en fonction de la présence de haies sur la ferme familiale



**Influence des
expériences
professionnelles
(apprentissage et stage)**



Les expériences professionnelles : descriptif

Structure d'apprentissage (n=126)

- En apprentissage (93%) (n = 117)
- En exploitation agricole (77%) (n=90)

Les expériences professionnelles : descriptif

Structure d'apprentissage (n = 126)

- En apprentissage (93%) (n = 117)
- En exploitation agricole (77%) (n=90)

Atelier principal (n = 90)

- Majorité en polyculture-élevage (63%), puis élevage et grandes cultures (16% et 14%)

Les expériences professionnelles : descriptif

Structure d'apprentissage (n = 126)

- En apprentissage (93%) (n = 117)
- En exploitation agricole (77%) (n=90)

Atelier principal (n = 90)

- Majorité en polyculture-élevage (63%), puis élevage et grandes cultures (16% et 14%)

Labellisation (n = 90)

- La moitié des fermes ne présentent aucun label (54%)
- Le label le plus présent est l'appellation (27%)
- Le label agriculture biologique ne représente que peu d'exploitations (10%)

Les expériences professionnelles : descriptif

Structure d'apprentissage (n = 126)

- En apprentissage (93%) (n = 117)
- En exploitation agricole (77%) (n=90)

Atelier principal (n = 90)

- Majorité en polyculture-élevage (63%), puis élevage et grandes cultures (16% et 14%)

Labellisation (n = 90)

- La moitié des fermes ne présentent aucun label (54%)
- Le label le plus présent est l'appellation (27%)
- Le label agriculture biologique ne représente que peu d'exploitations (10%)

Éléments agroforestiers (n = 90)

- Majorité d'exploitation possédant des haies (60%)
- Plus d'un tiers des exploitations ne possédant aucun éléments agroforestiers (37%)

Les expériences professionnelles : les filières

*Les ACD sont 100%
"défavorables"*

ACD (n = 19)

- **53 % en exploitation agricole**
- **70 % en grandes cultures**
- **70 % ne possédant aucune labellisation**
- **80 % ne possédant aucun élément agroforestier**

Les expériences professionnelles : les filières

*Les ACD sont 100%
"défavorables"*

ACD (n = 19)

- 53 % en exploitation agricole
- 70 % en grandes cultures
- 70 % ne possédant aucune labellisation
- 80 % ne possédant aucun élément agroforestier

GPN (n = 15)

- 0 % en exploitation agricole

*Les GPN sont 100%
"favorables"*

Les expériences professionnelles : les filières

*Les ACD sont 100%
"défavorables"*

ACD (n = 19)

- 53 % en exploitation agricole
- 70 % en grandes cultures
- 70 % ne possédant aucune labellisation
- 80 % ne possédant aucun élément agroforestier

ACS1A (n = 66)

- 95% en exploitation agricole
- 68 % en polyculture-élevage
- 49 % ne possédant aucune labellisation et 27 % possédant des appellations
- 68 % possédant des haies

ACS2A (n = 26)

- 100 % en exploitation agricole
- 71 % en polyculture-élevage
- 65 % ne possédant aucune labellisation et 35 % possédant des appellations
- 53 % possédant des haies

GPN (n = 15)

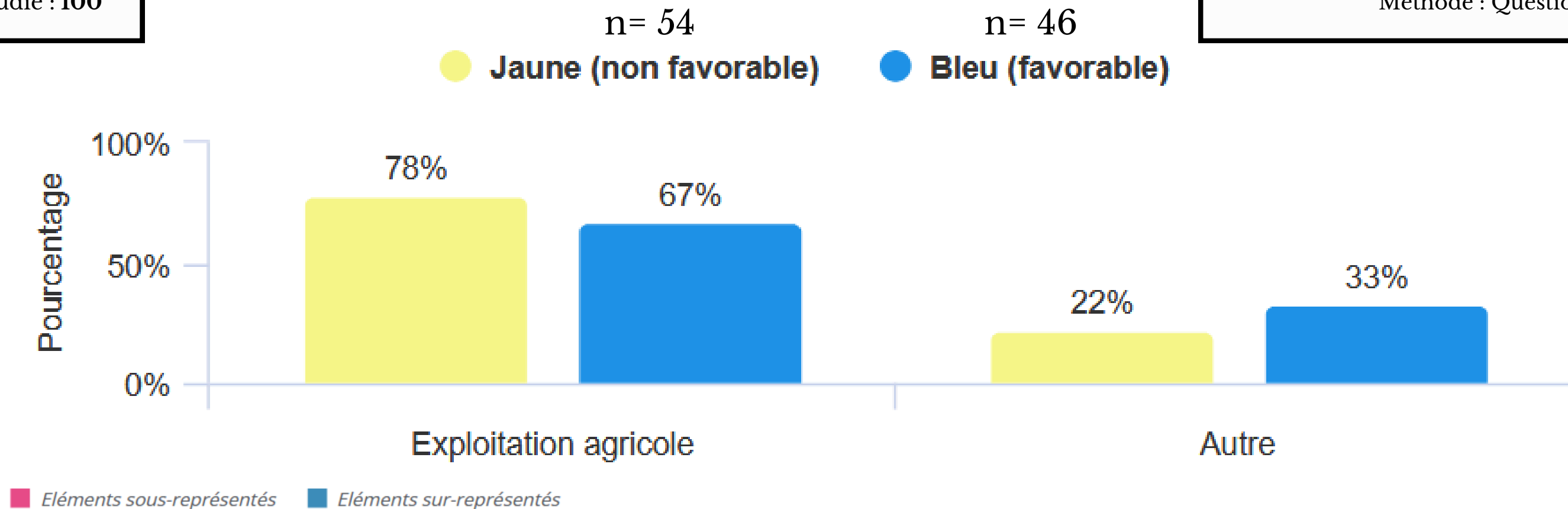
- 0 % en exploitation agricole

*Les GPN sont 100%
"favorables"*

Influence des expériences professionnelles sur la perception des étudiant.e.s vis-à-vis des haies et autres éléments agroforestiers

n-population totale : 100
n-échantillon étudié : 100

Résultats IA en apprentissage en exploitation agricole
Méthode : Questionnaire



La relation n'est pas significative. $p\text{-value} = 0,2$; $\text{Khi}^2 = 1,4$; $\text{ddl} = 1$.

Figure 8 : Avis des étudiant.e.s sur les haies et autres éléments agroforestiers en fonction de la nature de la structure d'apprentissage

Pas de différence significative d'avis sur les haies selon la nature de la structure de stage.
($p\text{-value} = 0,2$)

Influence des expériences professionnelles sur la perception des étudiant.e.s vis-à-vis des haies et autres éléments agroforestiers

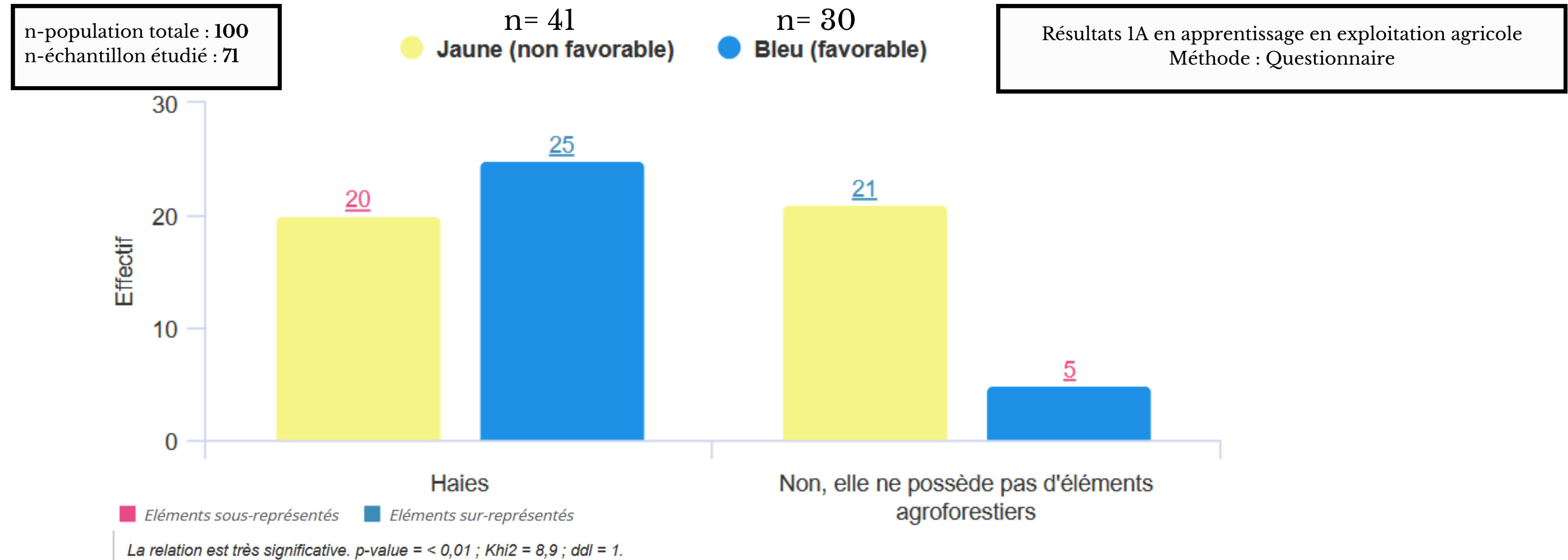


Figure 9 : Avis des étudiant.e.s sur les haies et autres éléments agroforestiers en fonction de la présence de haies ou non dans l'exploitation d'apprentissage

Différence significative d'avis selon la présence ou non de haies dans l'exploitation d'apprentissage ($p\text{-value} < 0.01$). Les étudiant.e.s "favorables" (Bleu) sont sur-représentés dans les exploitations possédant des haies. Les "défavorables" (Jaune) y sont sous-représentés.

Influence des expériences professionnelles

Conclusion des Focus group 1A

→ Le **type de production** influence la perception des étudiant.e.s vis-à-vis des haies (par la pratique...).

Opposition nette entre :

- **Systemes d'élevage** (majoritairement favorables ; **Bleu**) : avantages bien-être animal tels que ombre, coupe-vent.
- **Grandes cultures** (souvent défavorables ; **Jaune**) : inconvénients contrainte pour matériel, charge de travail, concurrence hydrique avec les cultures

→ Le **discours du maître d'apprentissage** également (en lien avec le type de production polyculture-élevage/grandes cultures)

- Focus groups **Bleu** (4) : maîtres d'apprentissage aux avis divers ou positifs et parfois des discussions sur la manière de s'adapter aux haies (dans l'organisation du travail)
- Focus groups **Jaune** (2) : maîtres d'apprentissage neutre/qui portent peu d'intérêt aux haies ou bien vraiment en défaveur

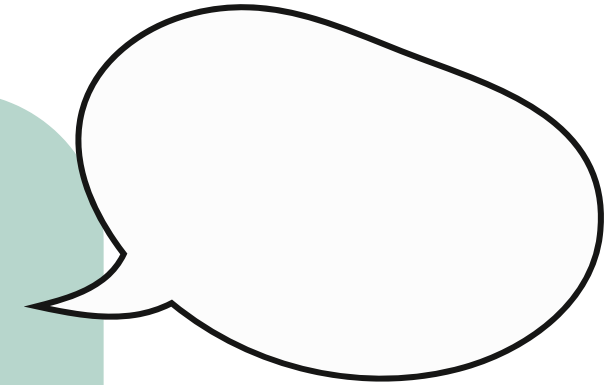
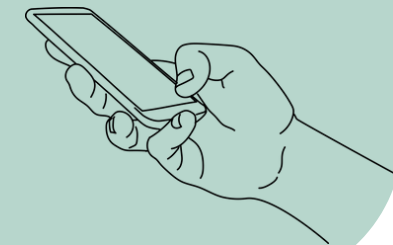
“Dans les prés pas de soucis, mais dans les champs pour moi il a raison”

le patron exprime vouloir “tout brûler”*[en parlant de l'entretien qui est contraignant]*

“Jamais de la vie j'en parlerai à mon patron !”



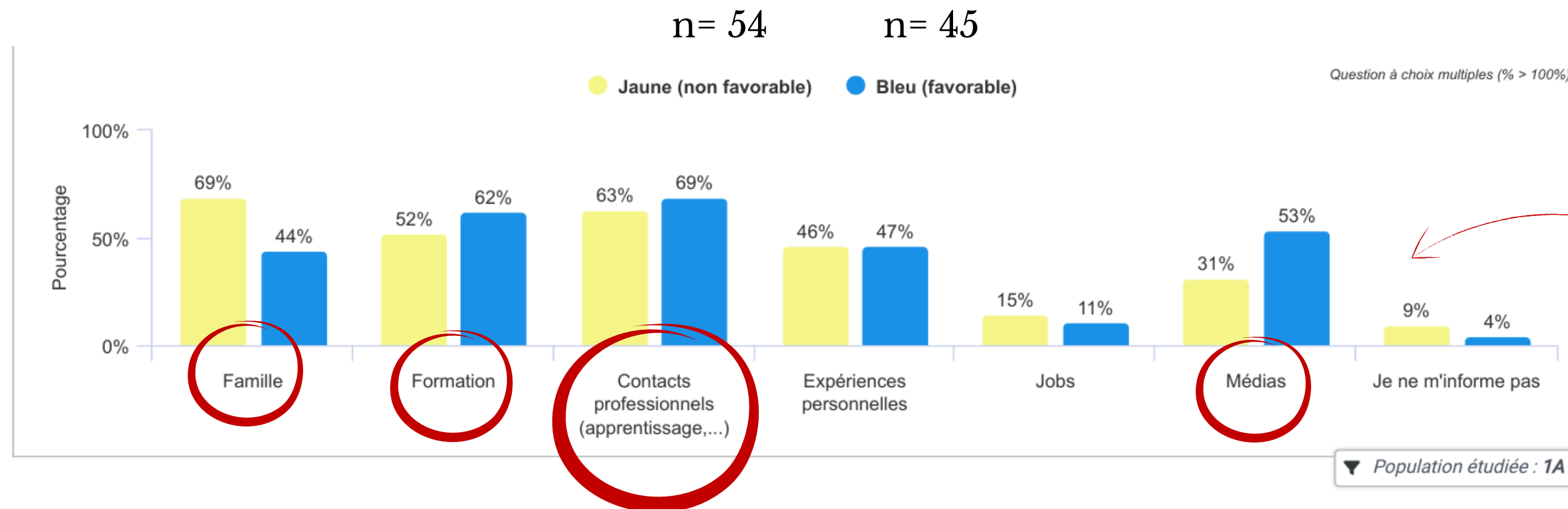
Influence du cercle élargi et des sources d'informations



Influence du cercle élargi et des sources d'informations sur la perception des étudiant.e.s vis-à-vis des haies

n-population totale : 100
n-échantillon étudié : 99

Résultats 1A
Méthode : Questionnaire



Sans pouvoir affirmer de différence significative entre les deux groupes : Quelques tendances intéressantes pour :

- la famille
- les contacts professionnels
- la formation
- les médias

Figure 10 : Sources d'information en fonction de l'avis des étudiant.e.s sur les haies et autres éléments agroforestiers

Influence du cercle élargi et des sources d'informations sur la perception des étudiant.e.s vis-à-vis des haies

n-population totale : 100
n-échantillon étudié : 99

Résultats 1A
Méthode : Questionnaire

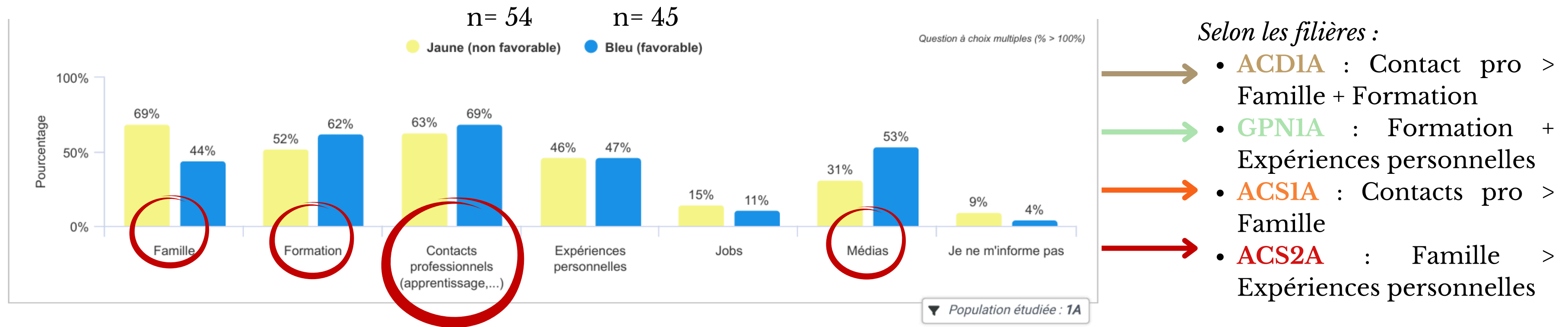


Figure 10 : Sources d'information en fonction de l'avis des étudiant.e.s 1A sur les haies et autres éléments agroforestiers

Focus médias

Résultats 1A
Méthode : Questionnaire



*Parmi les personnes ayant cité “médias”
à la question précédente*



Importance des **réseaux sociaux** :

→ Cités par une immense majorité des GPN1A ; ACS1A

Importance de la **presse agricole** :

→ Citée par une immense majorité des ACD1A

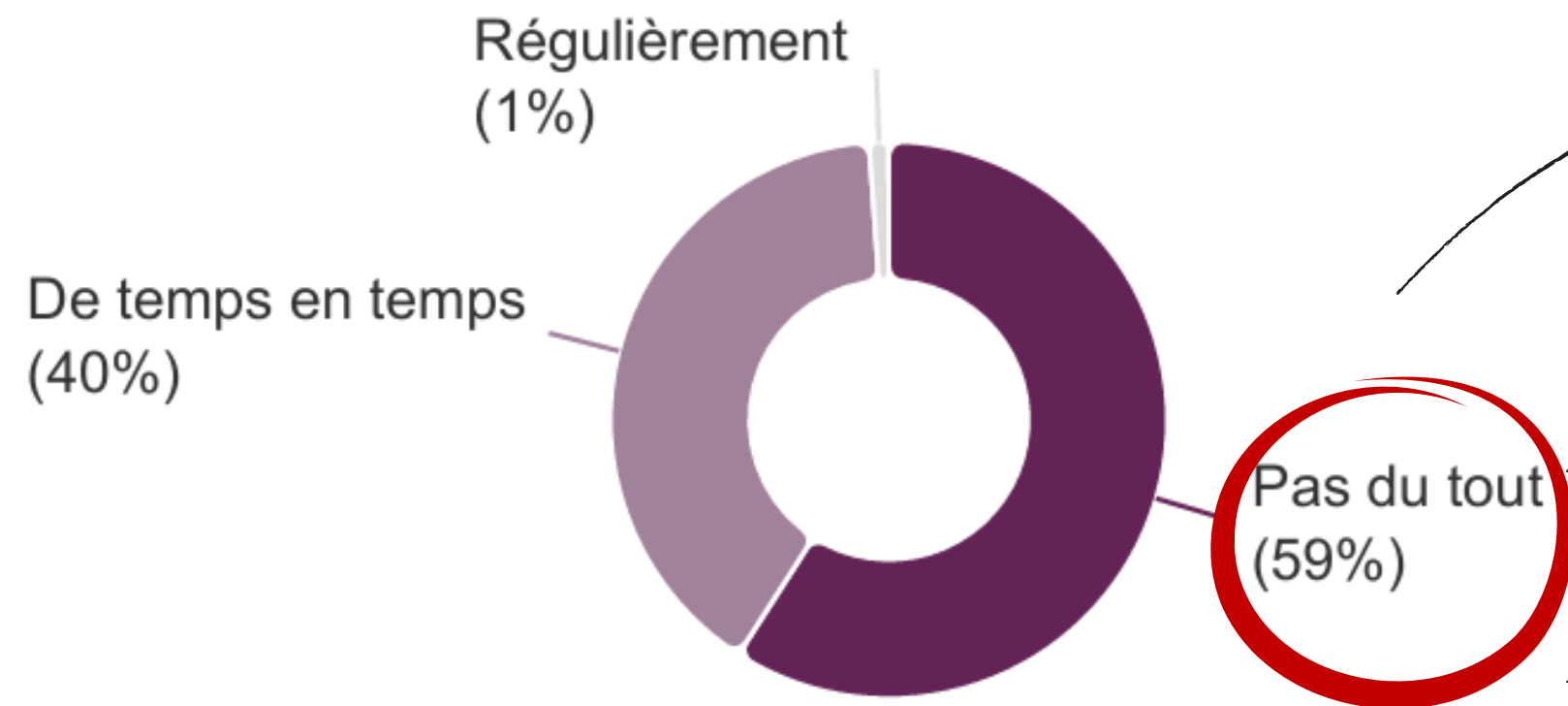
→ Aucun GPN1A



Fréquence d'information sur les haies et l'agroforesterie de l'ensemble des étudiant.e.s

n-population totale : 136
n-échantillon étudié : 88

Résultats 1A + 2A (hors entretiens semi-directifs)
Méthode : Questionnaire



- La plupart des élèves ne s'informent pas du tout au sujet des haies

- Peu de différences entre les filières

- **POUR LES 1A :** quelques différences de répartition entre *favorables* et *défavorables*

Figure 11 : Fréquence d'information sur les haies

Influence du cercle élargi et des sources d'informations

Cercle social élargi

Résultats 1A
Méthode : Focus Group

- Conclusions des Focus Group (1A) :
→ Peu de discussions entre filières et camarades de classe au sujet des haies

Uniquement au moment de l'entretien des haies

« on en parle quand on les taille et c'est tout » (ACSFOn°1J)

Influence du cercle élargi et des sources d'informations

Cercle social élargi

Résultats 1A
Méthode : Focus Group

- Conclusions des Focus Group (1A) :
→ Peu de discussions entre filières et camarades de classe au sujet des haies
Uniquement au moment de l'entretien des haies

« on en parle quand on les taille et c'est tout » (ACSFOn°1J)

- Peu de débats entre filières et camarades sur des thématiques agricoles
Les élèves ne se croisent presque pas entre filières (notamment à Montmorot)



APPORTS DES ENTRETIENS SEMI- DIRECTIFS

Perception des haies chez les 2A ACS'Agri de Fontaines

Résultats des 10 entretiens semi-directifs

Globalement :
Perception plutôt **favorable** aux haies en agriculture

Pour autant, il y a systématiquement un “*mais...*”

“*C'est quelque chose qui revient tous les ans, c'est assez contraignant, il faut avoir beaucoup de temps.*” (Adrien)

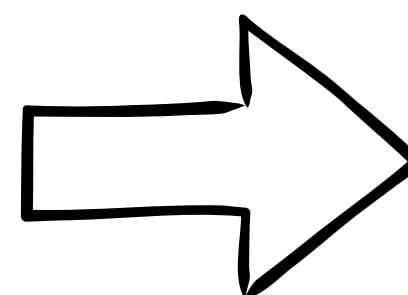
“*C'est pas trop logique qu'ils aient mis des subventions en place pour enlever les haies et puis là pour les remettre. Enfin je veux dire, au bout d'un moment, il fallait réfléchir avant quoi.*” (Margot)

“*C'est extrêmement bien sur les prairies, mais tout ce qui est sur les grandes cultures, quand tu viens avec les gros engins, je trouve que c'est plus une contrainte qu'un avantage.*”
(Adrien)

“*Il y a tellement de réglementations autour qui font que ça devient compliqué dès qu'on veut faire le moindre aménagement autour d'une haie. [...] Ça casse tout l'intérêt d'une haie.*” (Quentin)

Influence de la formation chez les 2A ACS'Agri de Fontaines

Résultats des 10 entretiens semi-directifs



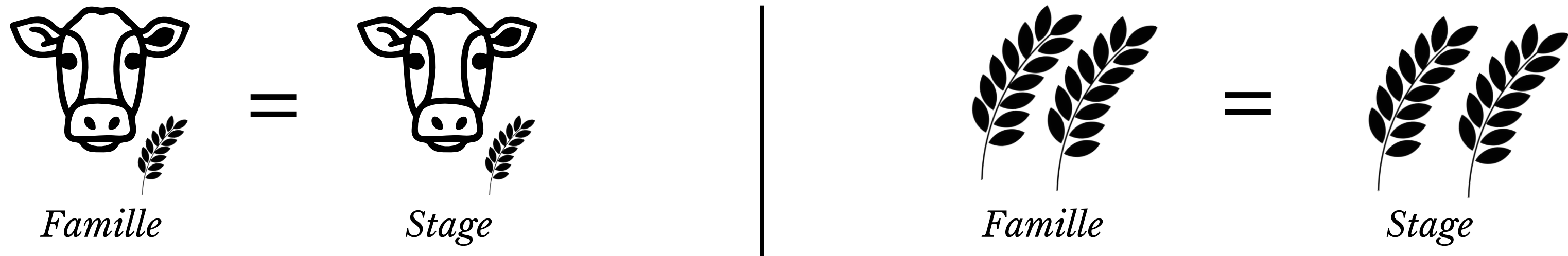
*“Ils nous disent que les haies
c'est pour protéger... [...] ils nous ont dit
que ça faisait de l'ombre aux animaux...”*
(Margot)

**Expression au conditionnel
ou avec une certaine distance
vis-à-vis des connaissances
théoriques transmises par la
formation**

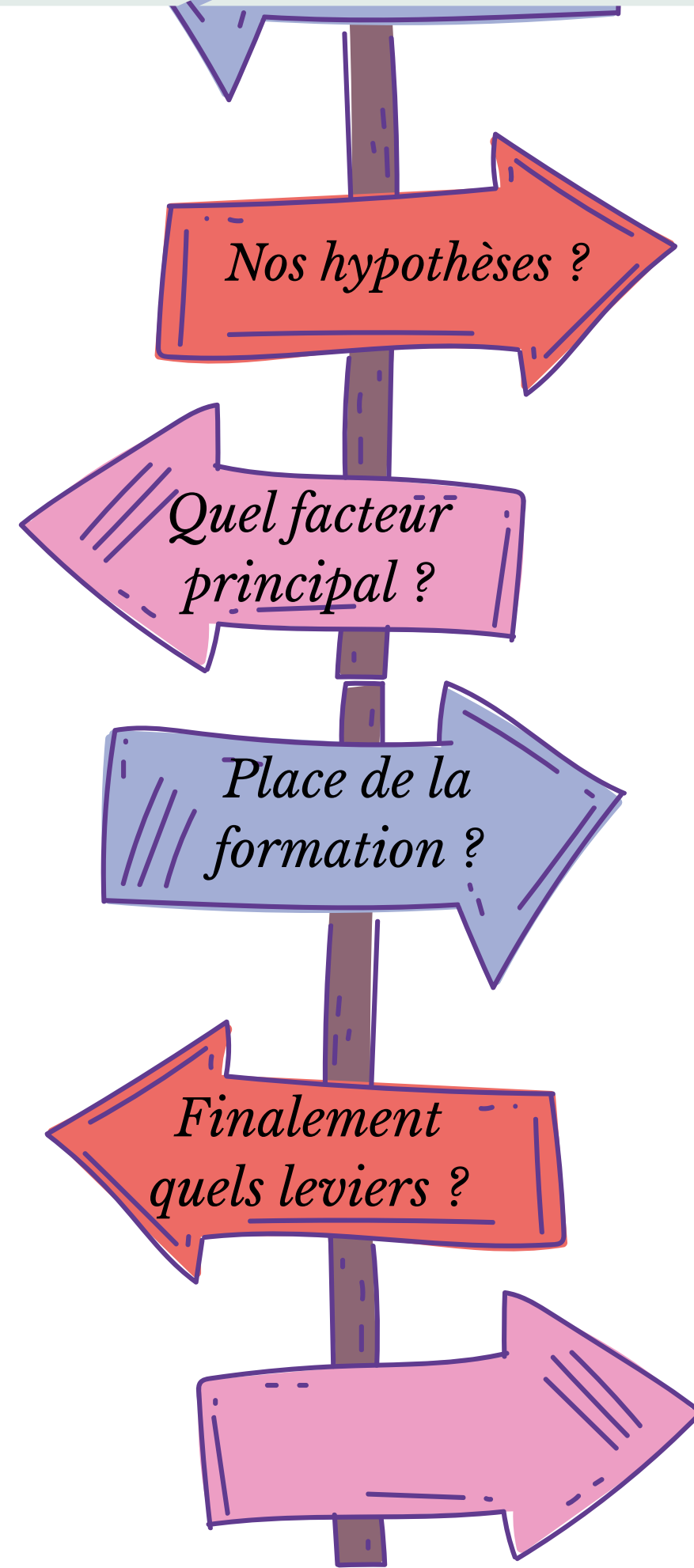
*“Question théorique, vraiment, l'ombrage ça jouerait un peu... [...] Et ça aurait
un réel impact, mais je demande à voir quand même. Sur le papier, c'est génial.
Apparemment, ça serait surtout bien pour le vent...[...]”* (Adrien)

La double influence du cercle familial et professionnel ... un biais de confirmation ?

→ **8 élèves sur les 10 entretiens** ont choisi de faire leur stage de BTS dans une ferme sur leur territoire d'origine familiale et avec des ateliers identiques.



→ Peu de diversité dans les approches (contraintes/solutions) et renforcement de la perception initiale (*familiale*) sur les haies.



QUELQUES ÉLÉMENTS DE CONCLUSION

Retour sur hypothèses

Hypothèse 1 :

Les étudiant.e.s en filière agricole (ACS'AGRI et ACD) sont moins favorables aux haies que les étudiant.e.s des filières environnementales (GPN).



- GPN = 100% Favorable aux haies
- ACS = ½ Favorable aux haies
- ACD = 0% Favorable aux haies

- **Différence de perception entre filières**
- **Cependant** : distinction Défavorable/Favorable (Jaune/Bleu) insuffisante
- ACD plus défavorables que GPN MAIS montrent davantage d'intérêt au sujet des haies
- **Différence de perception entre filières à nuancer** (cf catégorisation des focus groups à double dimension)

Retour sur hypothèses

Hypothèse 2 :

Plus on a de connaissances théoriques plus on est favorables aux haies;
Les ACS'AGRI ont moins de connaissances théoriques que les GPN



- **Notes basses pour toutes filières** (lien difficulté du test) mais différence significative entre filières.
- GPN : plus de connaissances théoriques (note) et favorables aux haies.
Cependant : moins de connaissances pratiques donc moins de remise en question et peu d'arguments.
- ACS'AGRI (et ACD) : peut-être moins de connaissances théoriques (note) et plutôt défavorables aux haies.
Cependant : plus de connaissances pratiques (par le cercle familial, l'apprentissage et la formation antérieure) donc un argumentaire plus nuancé et solide.

Retour sur hypothèses

Hypothèse 3 : Différents facteurs interagissent sur la perception des haies

- la formation
- le cercle familial
- les expériences professionnelles (apprentissage, stage)
- le cercle social élargi et les sources d'information



Ces facteurs semblent effectivement interagir sur la perception des étudiant.e.s vis-à-vis des haies mais avec un poids différent.

Classification :

1= Le cercle familial

2= Les expériences professionnelles

3= La formation

4= Le cercle social élargi et les sources d'information

Limite : les effectifs étant trop faibles et pas toujours équilibrés : on ne peut pas toujours vérifier de façon significative l'influence d'un facteur ou d'un autre sur la perception

Commande

Contexte

Méthodologie

Résultats et Analyse

Conclusion

FREINS

LEVIERS

FREINS

- **Exploitation agricole d'apprentissage proche des exploitations familiales** (mêmes zones géographiques, mêmes ateliers...) → biais de confirmation, reproduction des idées
- **Pas de discussions/débats** entre les étudiant.e.s de différentes filières
- **Des visites/des intervenants trop souvent "orientés"** qui semblent imposer des points de vue sans les nuancer

LEVIERS

- **Agir sur les choix d'exploitations agricoles pour les stages et les apprentissages** au sein de la formation (diversité de systèmes et davantage tournés vers l'agroécologie)
- **Créer davantage de liens entre les filières**, enrichir les discussions, croiser les points de vue
- **Diversifier les interventions** : viser des intervenants plus objectifs aux discours variés sur la question et avec une approche moins descendante

FREINS

- **La pratique n'est expérimentée qu'à travers la plantation** généralement, les étudiant.e.s n'ont pas d'idée de la suite de l'entretien à mener dans le temps (et la technique nécessaire), ni de l'évolution des arbres plantés...
- Le frein économique est très présent : ils déplorent le fait de ne **pas avoir de "chiffres" à l'appui**
- Le revirement historique arrachage/implantation : **incompréhension et méfiance vis-à-vis de ces tendances politiques** nouvelles en faveur de la haie

LEVIERS

- **Élargir le champ de la pratique** et de l'application en cas concret : les étudiant.e.s demandent à comprendre l'ensemble du cycle de vie des haies (plantation, essences à choisir, entretien, valorisation...)
- De vraies attentes sur la **compréhension des bénéfices économiques** des haies : l'aspect rentabilité et monétarisation des services écosystémiques
- **Approfondir le socle de connaissances sur la place politique des haies dans l'histoire** : placer les futur.e.s agriculteur.ice.s dans un récit où ils ont leur place à jouer en tant que "faiseurs de paysage"

Un grand merci à nos partenaires pour ce projet !

MERCI À TOUTES ET À TOUS POUR VOTRE ATTENTION
Place aux questions



Crédits image : Merci aux veaux de Fontaines pour avoir pris la pause !



MERCI !



Perrine LAIR

p.lair@alterrebfc.org