

Cycle de webinaire « A l'action »



‘Y’a plus de saisons !’ Défis et pistes d’actions pour
l’agriculture de demain en Bourgogne-Franche-Comté

19 mai 2022

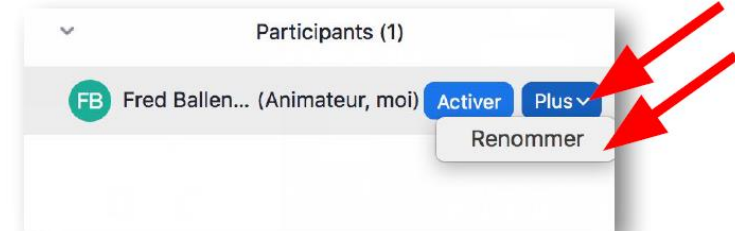


Bienvenue ! Quelques consignes

Pour votre confort, nous vous conseillons:

- De vous renommer pour être facilement identifié.e (Structure/ Nom)
- De régler l'affichage en mode «intervenants»
- D'épingler les intervenants pour qu'ils soient toujours visibles

Le module Q/R est à votre disposition pour toutes questions et/ou remarques !



ÉCOUTER avec **ATTENTION**



PARLER avec **INTENTION**



ÊTRE **BIENVEILLANT**



SE FAIRE **CONFIANCE**



RESPECTER le **CADRE**

CC-BY-NC-SA

@helenepouille
& www.recompose.it



Sondage

1) Vous vous êtes inscrit à ce webinaire parce que :

- > vous souhaitez découvrir les enjeux liés au changement climatique pour l'agriculture, (0) 0%
- > vous souhaitez approfondir vos connaissances sur ces sujets, (0) 0%
- > vous menez vous-même des actions dans le domaine de l'agriculture. (0) 0%

2) Pour vous, l'adaptation du secteur agricole au changement climatique :

- > ne devrait concerner que quelques filières en région BFC, (0) 0%
- > est nécessaire mais non urgente dans la région, (0) 0%
- > est d'ores-et-déjà un enjeu majeur en BFC. (0) 0%



OUVERTURE DU WEBINAIRE « A l'Action »

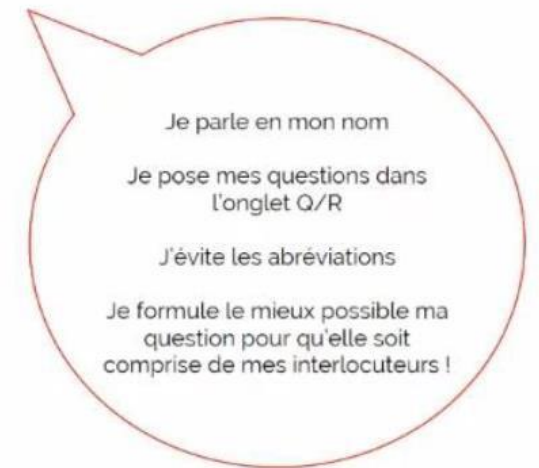


Christian MOREL, Vice-Président de la Région BFC en charge de l'agriculture, de la viticulture et de l'agroalimentaire



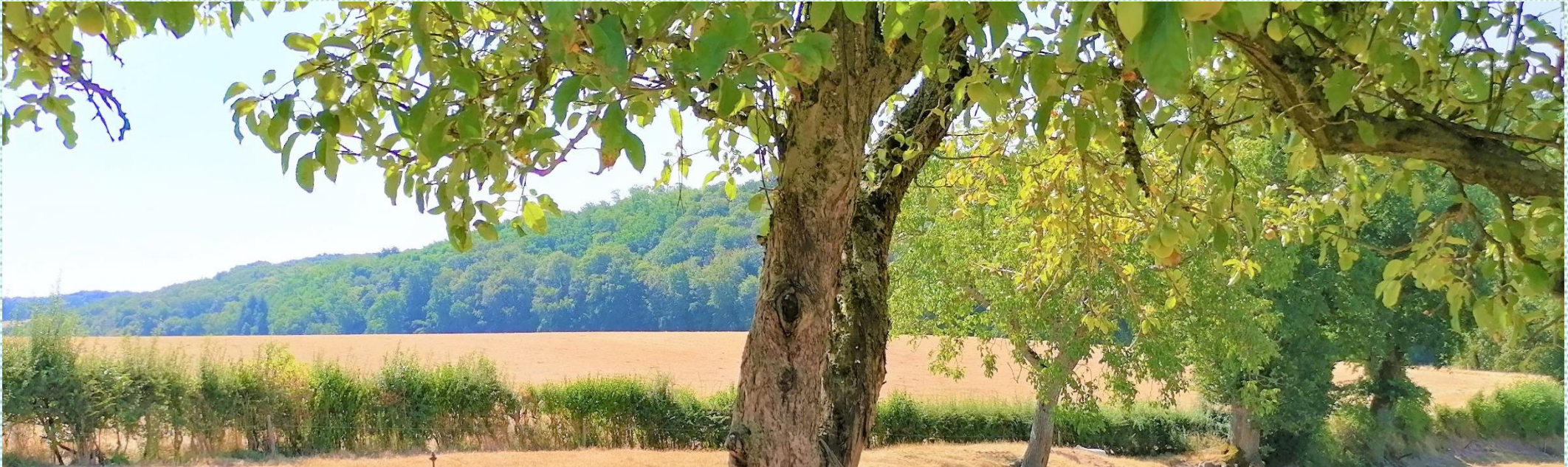
Programme du webinaire

10h – 10h05	Accueil
10h05 – 10h10	Ouverture <i>Christian MOREL, VP Région BFC</i>
10h10 – 10h45	Les enjeux climatiques pour l'agriculture en BFC <i>Céline BUCHE et Mathilde MARTIN, Chambre Régionale d'Agriculture</i>
10h45 – 11h15	Retour d'expérience: Agriculture et changement climatique : ouvrir le champ des possibles en associant les acteurs du territoire <i>Jérôme LAMONICA, Chambre d'Agriculture du Jura</i> <i>Agathe MATHEY, Communauté de Communes Auxonne-Pontailier</i> <i>François DEPUYDT, Chambre d'Agriculture de Côte d'Or</i>
11h15 – 11h45	Retour d'expérience : Changement climatique sur le Massif du Jura : une réalité déjà bien visible <i>Didier TOURENNE, Chambre d'Agriculture du Doubs</i>
11h45 – 12h	Clôture

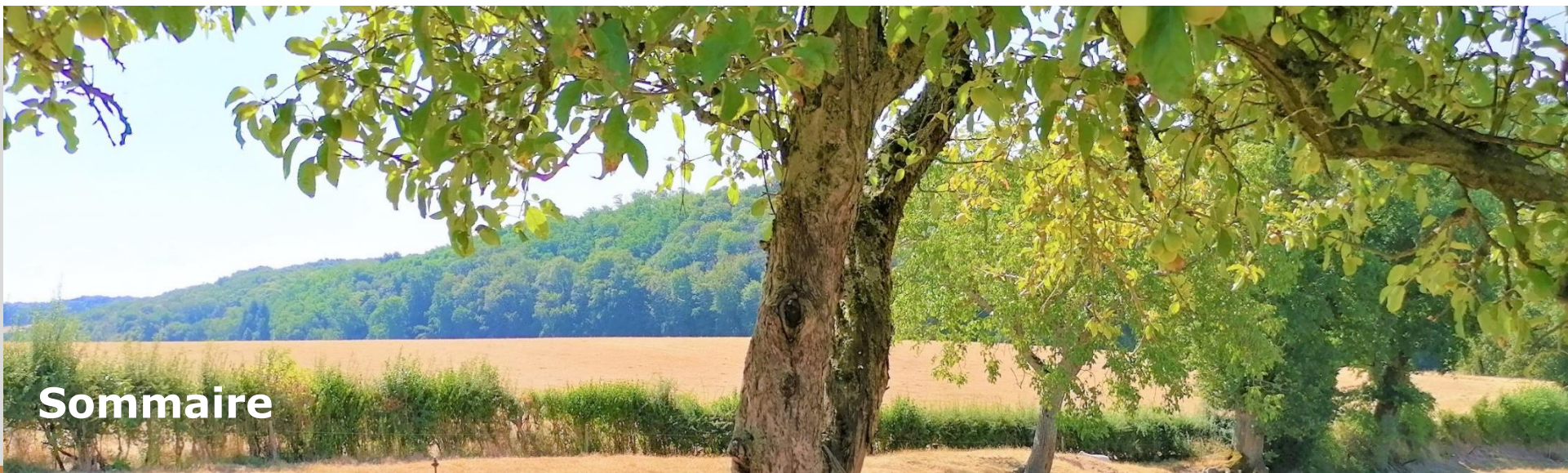




Les enjeux climatiques pour l'agriculture en BFC



Céline BUCHE et Mathilde MARTIN, Chambre Régionale d'Agriculture



Sommaire

Le Varenne de l'Eau et du Changement climatique

- Rappel de la démarche
- Résultats du Diagnostic Régional
- Quels enjeux pour la suite ?
- Des productions en réflexion, des solutions à mobiliser

Pôle Régional d'Accompagnement Agriculture et Changement climaTIQUE

- Des outils complémentaires mobilisés
- Des projets opérationnels émergés

Céline BUCHE, Chambre régionale d'agriculture de Bourgogne-Franche-Comté
03 80 48 43 18, celine.buche@bfc.chambagri.fr

Mathilde MARTIN, Chambre régionale d'agriculture de Bourgogne-Franche-Comté
06 42 18 80 44, mathilde.martin@bfc.chambagri.fr

Pauline MURGUE, Chambre régionale d'agriculture de Bourgogne-Franche-Comté
03 81 54 71 76, pauline.murgue@bfc.chambagri.fr

Jérôme LAMONICA, Chambre d'agriculture du Jura
03 84 35 14 34, jerome.lamonica@jura.chambagri.fr

chambres-agriculture.fr




**AGRICULTURES
& TERRITOIRES**
CHAMBRES D'AGRICULTURE



Varenne Agricole Eau Changement Climatique

Retour sur la démarche en région Bourgogne Franche Comté

8

Rappel de la démarche

**Gestion des aléas
climatiques**

Echelle Nationale

- Réforme de l'assurance récolte

**Adaptation au
changement
climatique**

Démarche portée à l'échelle régionale

- Diagnostic
- Plan d'adaptation au changement climatique

**Partage de la
ressource en eau**

Groupes de travail nationaux

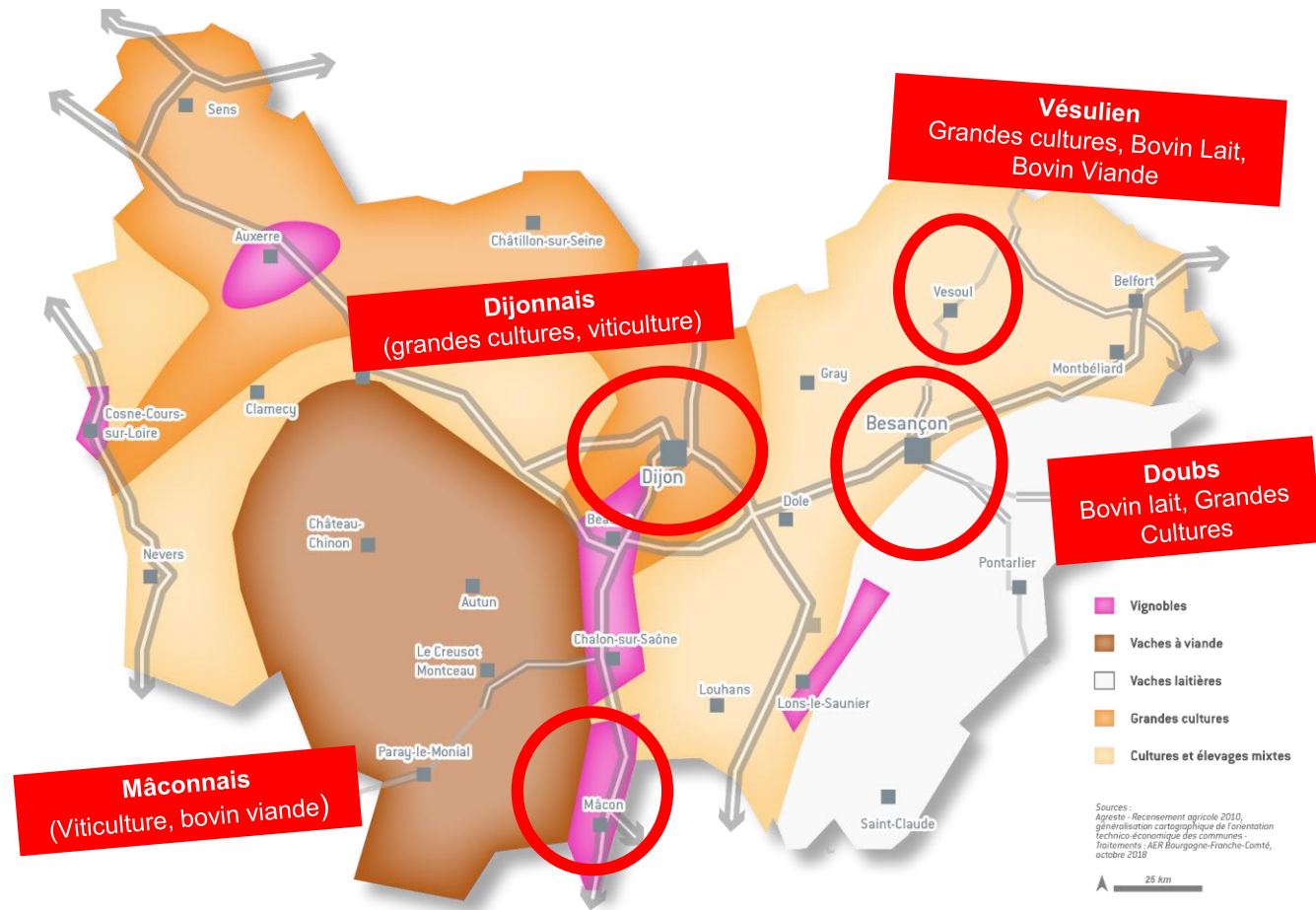
- PTGE
- Accès à l'eau et mobilisation de gisements existants
- Politique d'aménagement et d'accès à l'eau pour 2050

VARENNE AGRICOLE
EAU CHANGEMENT CLIMATIQUE

Présentation du Diagnostic Régional

- Présenter le climat régional
- Présenter les principales filières agricoles régionales
- Identifier et choisir 4 filières à fort enjeu pour la Région
- Focus sur 4 territoires
- Anticiper au sein de chaque territoire, les évolutions climatiques et leurs conséquences sur les activités agricoles.
- Présenter pour chaque couple filière/territoire ses atouts, menaces opportunités et faiblesses
- Analyse régionale des points de vulnérabilité et des opportunités liées aux évolutions climatiques.

Couples filières/territoires choisis



➤ Résultats du diagnostic

De plus en plus
de stress
hydrique pour
les cultures avec
une perte de
15mm d'eau
l'été



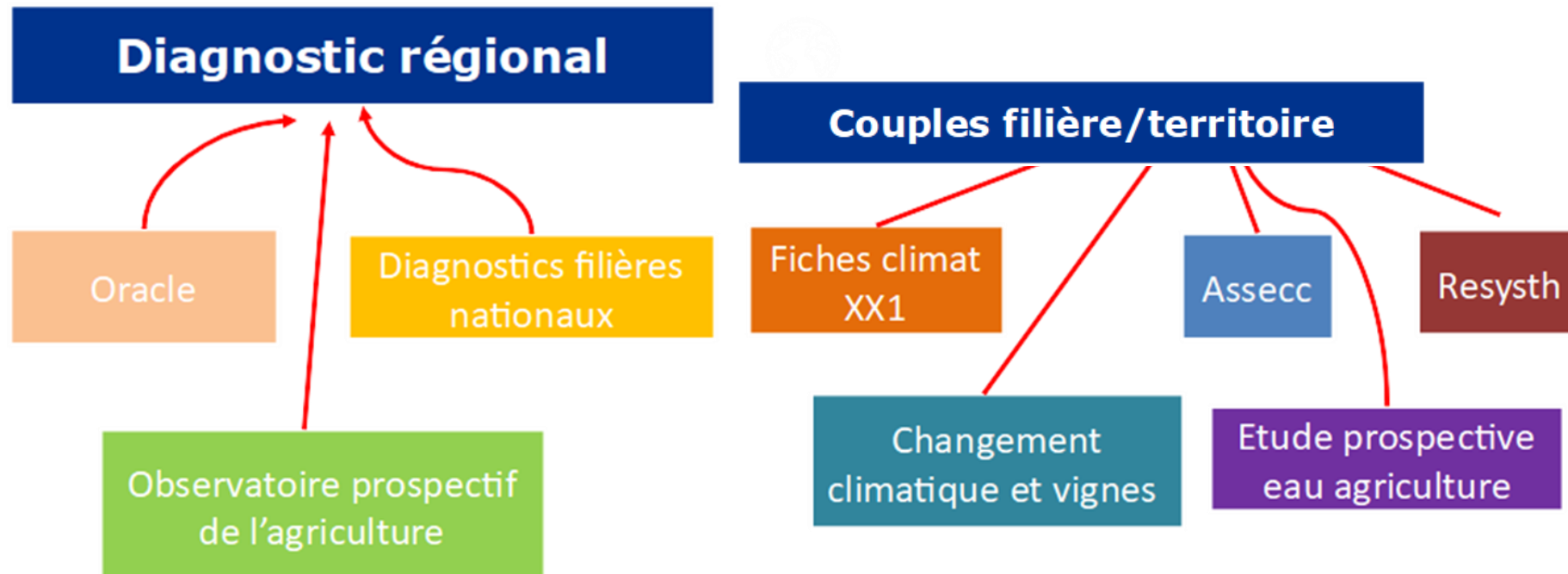
- 6 jours d'avancement de la mise à l'herbe en 50 ans
- + 1,5 à 8,7 j de stress thermique pour les bovins



La date de
débourrement
avancée d'une
semaine en 30
ans



➤ Travaux ayant alimentés le diagnostic



*Insérer un
choix sur
respectan*

**Un plan régional
d'adaptation au
changement
climatique pour
répondre à ces
enjeux pour fin
2022 ,début 2023**

Principaux enjeux identifiés

- ❖ Garantir un accès à l'eau pour tous les usages dans le respect des milieux et de la biodiversité
- ❖ Assurer l'autonomie alimentaire des hommes et des animaux
- ❖ Faciliter l'accès à des pratiques innovantes
- ❖ Assurer une juste rémunération du monde agricole
- ❖ S'appuyer sur les écosystèmes pour assurer la résilience des territoires
- ❖ Atténuer les impacts de l'agriculture sur le changement climatique
- ❖ Agir au plus près des contextes socio, économiques et environnementaux des territoires
- ❖ Garantir le renouvellement des générations d'agriculteurs

VARENNE AGRICOLE
EAU CHANGEMENT CLIMATIQUE



LES PRODUCTIONS EN RÉFLEXION – DES SOLUTIONS POSSIBLES



Etat des lieux de l'avancement des filières agricoles en termes de questionnements, d'adaptation



Contribution des filières au diagnostic Varenne





UNE STRATÉGIE NATIONALE DE LA FILIÈRE VITI-VINICOLE FACE AU CHANGEMENT CLIMATIQUE

S'APPUYANT SUR LES RÉSULTATS DES CONCERTATIONS DU PROGRAMME LACCAGE, DÉCLINÉE À L'ÉCHELLE DE CHAQUE BASSIN VITICOLE



1

Approfondir la connaissance des zones viticoles



2

Agir sur les conditions de production



3

Favoriser un matériel végétal adapté



4

Agir sur les pratiques œnologiques



5

S'adapter aux évolutions des marchés



6

Recherche & développement transfert



7

Contribuer à l'atténuation du changement climatique



8

Communiquer, former

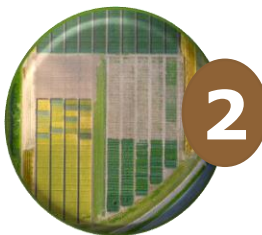


UNE CONTRIBUTION NATIONALE DES GRANDES CULTURES FACE AU CHANGEMENT CLIMATIQUE



1

Favoriser la recherche, la sélection variétale et la production de semences adaptées



2

La R&D, l'expérimentation, l'innovation dans un périmètre plus large



3

Les systèmes assurantiels pour accompagner les agriculteurs et réduire l'insécurité



4

Les investissements matériels et immatériels de l'amont jusqu'à l'aval des filières grandes cultures.



5

L'accès à l'eau (de toutes origines) et l'irrigation demeure un des leviers incontournable



6

La question de la stabilité et de la simplification du cadre réglementaire et de l'accompagnement des entreprises pour mieux appréhender les questions liées à l'eau



7

Contribuer à l'atténuation du changement climatique



UNE CONTRIBUTION NATIONALE DE L'ELEVAGE BOVINS VIANDE FACE AU CHANGEMENT CLIMATIQUE

CLIMAVIANDE



1

Vers une meilleure gestion des ressources fourragères face au changement climatique

- Adapter la composition des prairies
- Repenser la gestion du pâturage et des stocks
- Diversifier les ressources de fourrages cultivés



2

Accompagner les acteurs pour optimiser et sécuriser la ressource en eau



3

Mobiliser les apports de la sélection génétique pour des animaux plus robustes et résilients



4

Repenser les bâtiments d'élevage pour un meilleur confort thermique des animaux



5

Lier l'adaptation à l'atténuation du changement climatique :

- Valoriser l'herbe et ses services écosystémiques
- Réduire l'empreinte carbone de la viande
- Améliorer l'impact environnemental des abattoirs
- Renforcer les pratiques durables en grande distribution



UNE CONTRIBUTION NATIONALE DE L'ELEVAGE BOVINS LAIT FACE AU CHANGEMENT CLIMATIQUE



1 Sécuration des systèmes fourragers face au changement climatique



2 Adaptation des bâtiments d'élevage laitier pour limiter les situations de stress thermique des animaux :

- Vérifier les conditions d'abreuvement.
- Mettre à disposition des aliments appétants.
- Offrir de l'ombre aux animaux en pâture.
- Réduire le rayonnement direct et indirect du soleil à l'intérieur des bâtiments.
- Améliorer la ventilation naturelle.
- Installer une ventilation mécanique
- Installer la brumisation et le douchage



3 Amélioration de la résistance des bovins laitiers face au stress thermique



4 Transfert de connaissances auprès des acteurs de la filière



5 Lier l'adaptation à l'atténuation du changement climatique



6 Gestion et préservation de l'eau lors de la transformation



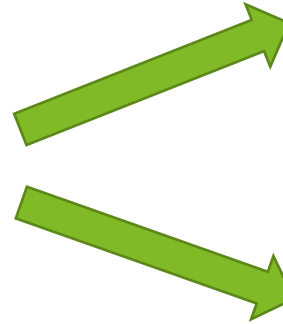


UNE CONTRIBUTION AUTOUR DE L'ADAPTATION DES FORÊTS DE BFC AU CHANGEMENT CLIMATIQUE



1

OUTILS : diagnostiquer la vulnérabilité des peuplements forestiers pour minimiser les risques dans les choix de gestions



Site internet ClimEssences pour accompagner les forestiers dans les choix d'essences



Outil numérique pour aider le forestier dans la gestion des peuplements sur pied ou pour choix des essences lors d'un renouvellement



2

ACTIONS :

- Augmenter la diversité et la résilience des peuplements
- Adapter la sylviculture, en diminuant la densité des essences
- Planter de nouvelles essences ou des provenances plus méridionales



3

DEMARCHES EXPERIMENTALES EN BFC

- Les îlots d'avenir pour étudier le comportement de nouvelles essences ou provenances potentiellement adaptées aux conditions climatiques futures
- Tests en gestion de mélanges de nouvelles essences

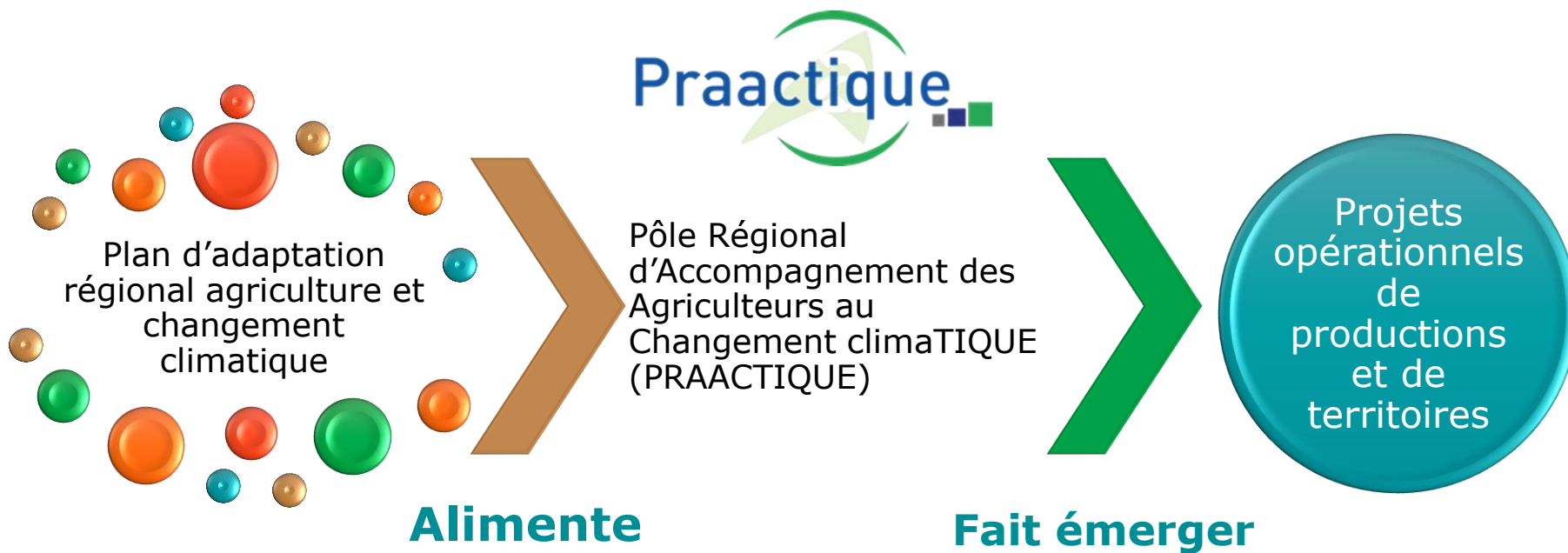


4

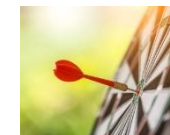
VALORISATION DES RETOURS D'EXPERIENCES



Articulation des programmes



PRACTIQUE - SOCLE COMMUN POUR DES PROJETS OPERATIONNELS

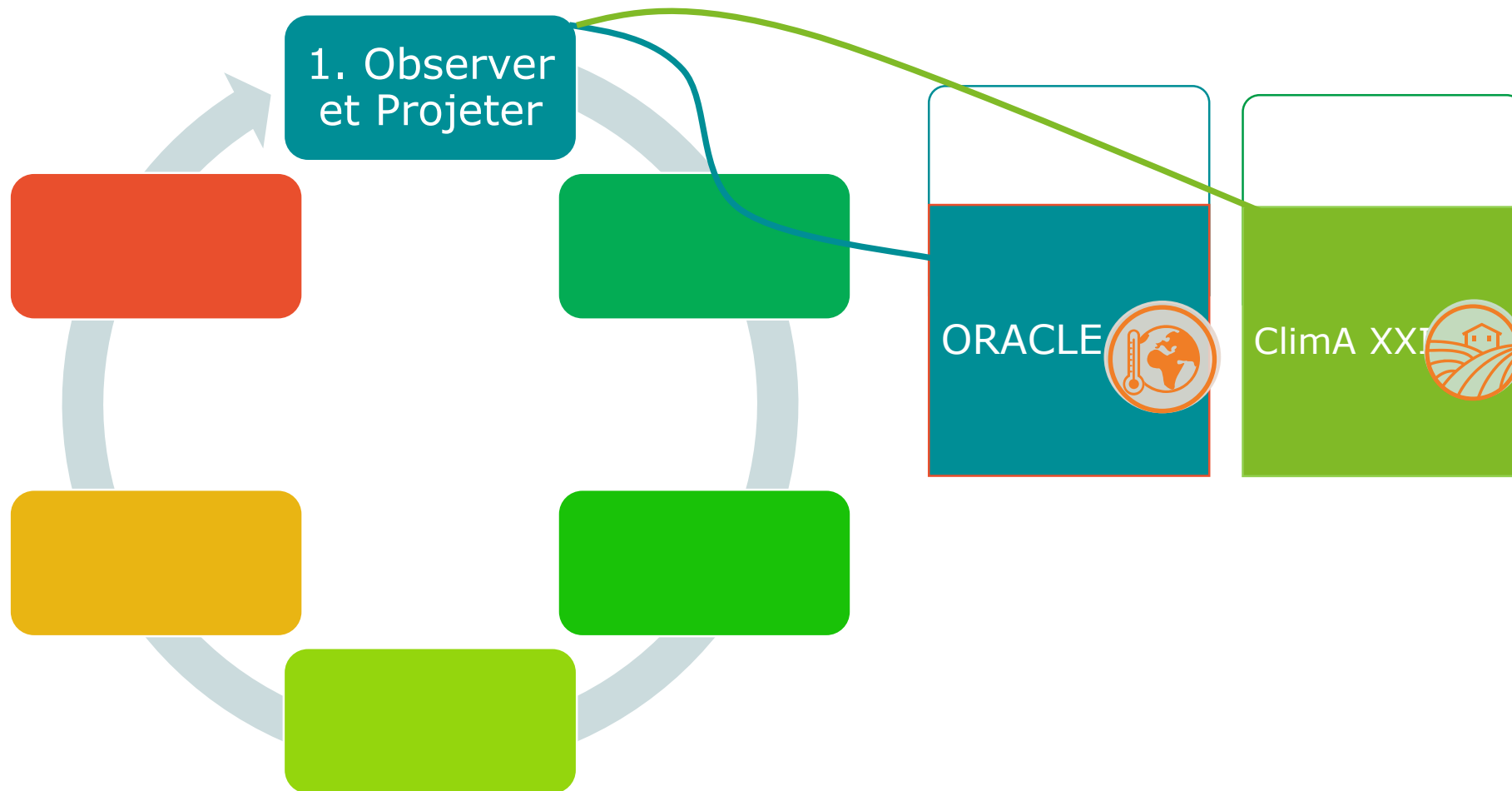


Nos objectifs

- **Co-construire et accompagner des projets opérationnels de productions et de territoire en lien avec tous les acteurs pour relever les grands défis de demain.**
- **Accompagner les agriculteurs dans la transition climato-économique**



MOBILISER DES OUTILS COMPLEMENTAIRES

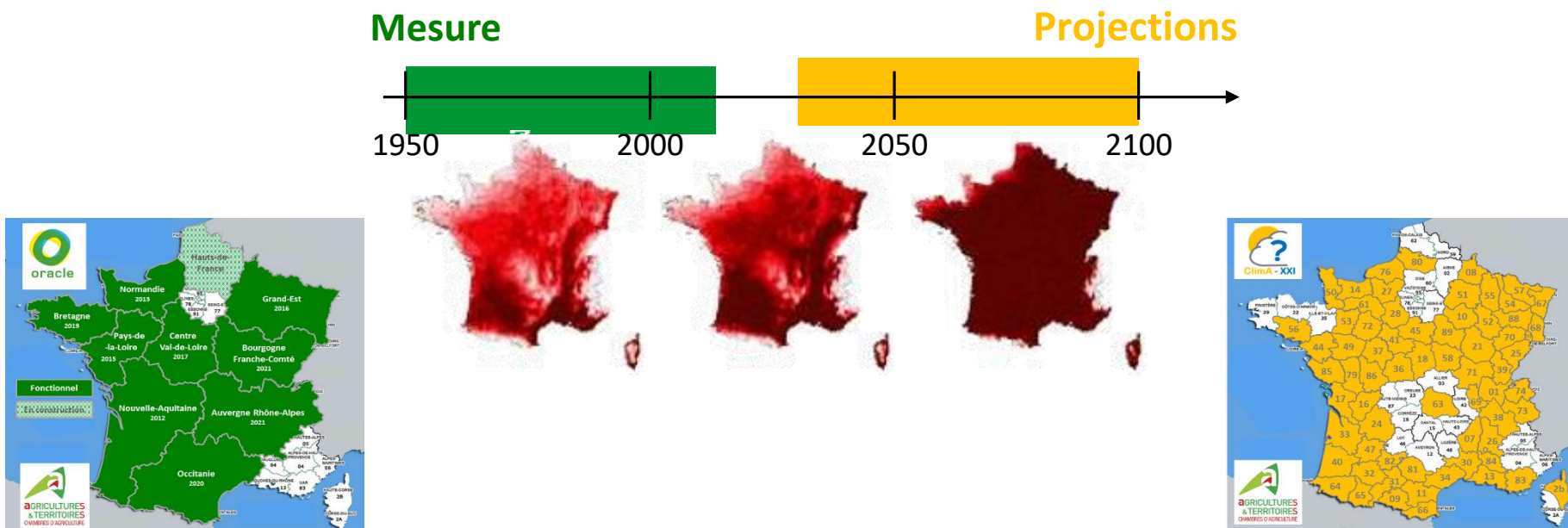




DES OUTILS COMPLÉMENTAIRES MOBILISÉS

Oracle est un Observatoire
Régional sur l'Agriculture et le
Changement climatique

Climat et Agriculture au XXI
ème siècle



**DES RESSOURCES
MOBILISÉES RECONNUES,
ÉPROUVÉES**

*Les mises à jour régulières
permettent d'être en phase avec
l'état de l'art scientifique*





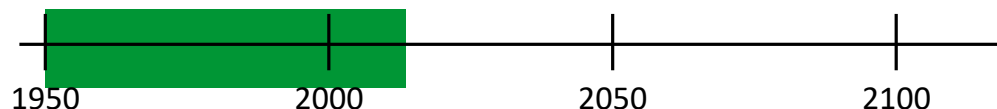
DES ÉVOLUTIONS IMPORTANTES MISES EN OBSERVATION.

Objectif : Objectiver les tendances climatiques en cours et mieux comprendre les liens de cause à effet entre CC et pratiques agricoles à l'aide d'**Oracle**



Mesurer

Oracle est un Observatoire Régional sur l'Agriculture et le Changement climatique



Observation du changement climatique

Indicateurs climatiques

Indicateurs agro-climatiques

Observation des incidences agricoles

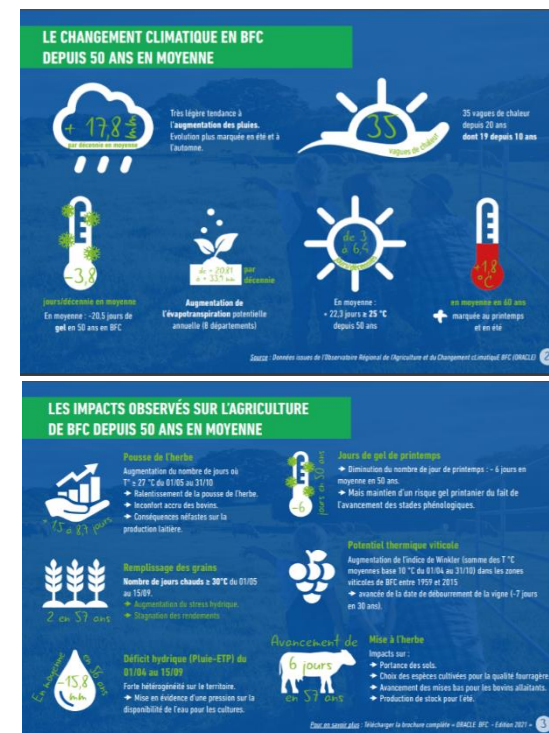
Impacts agricoles

Adaptations agricoles

Atténuation



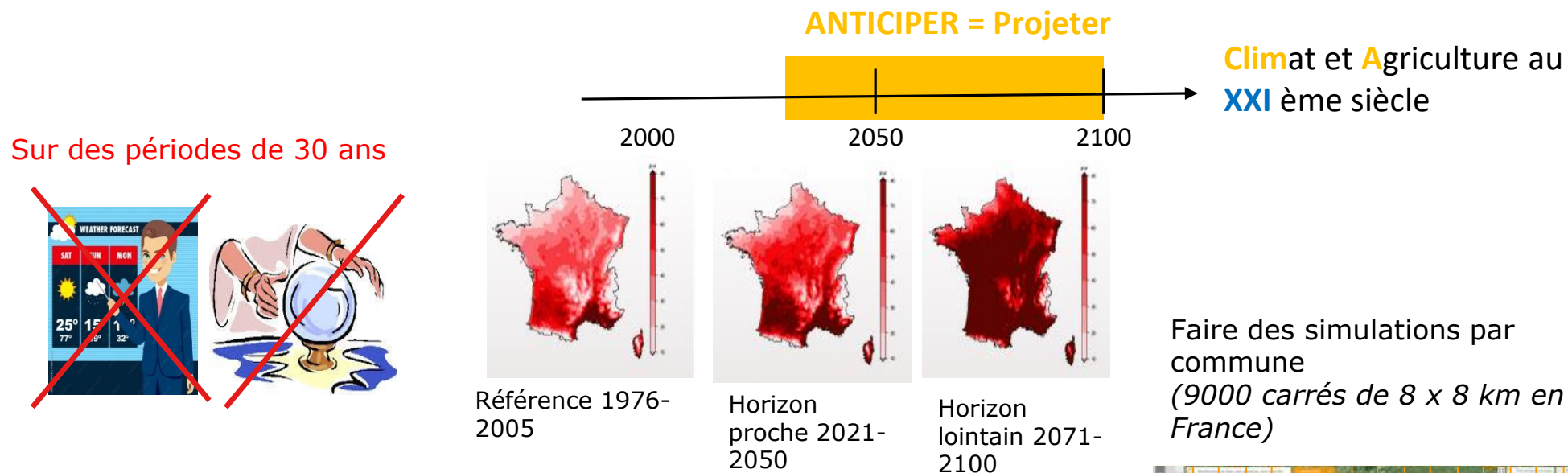
Document téléchargeable sur le site des chambres d'agriculture de Bourgogne-Franche-Comté





LE BESOIN D'ANTICIPER LES ÉVOLUTIONS À VENIR

Objectifs : sensibiliser, questionner, analyser les impacts du CC à l'aide de **ClimA-XXI**

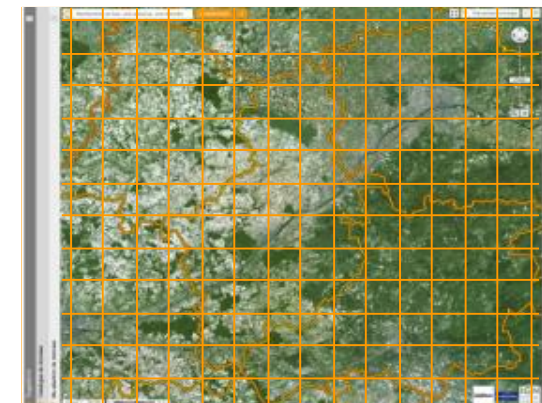


Projection du changement climatique

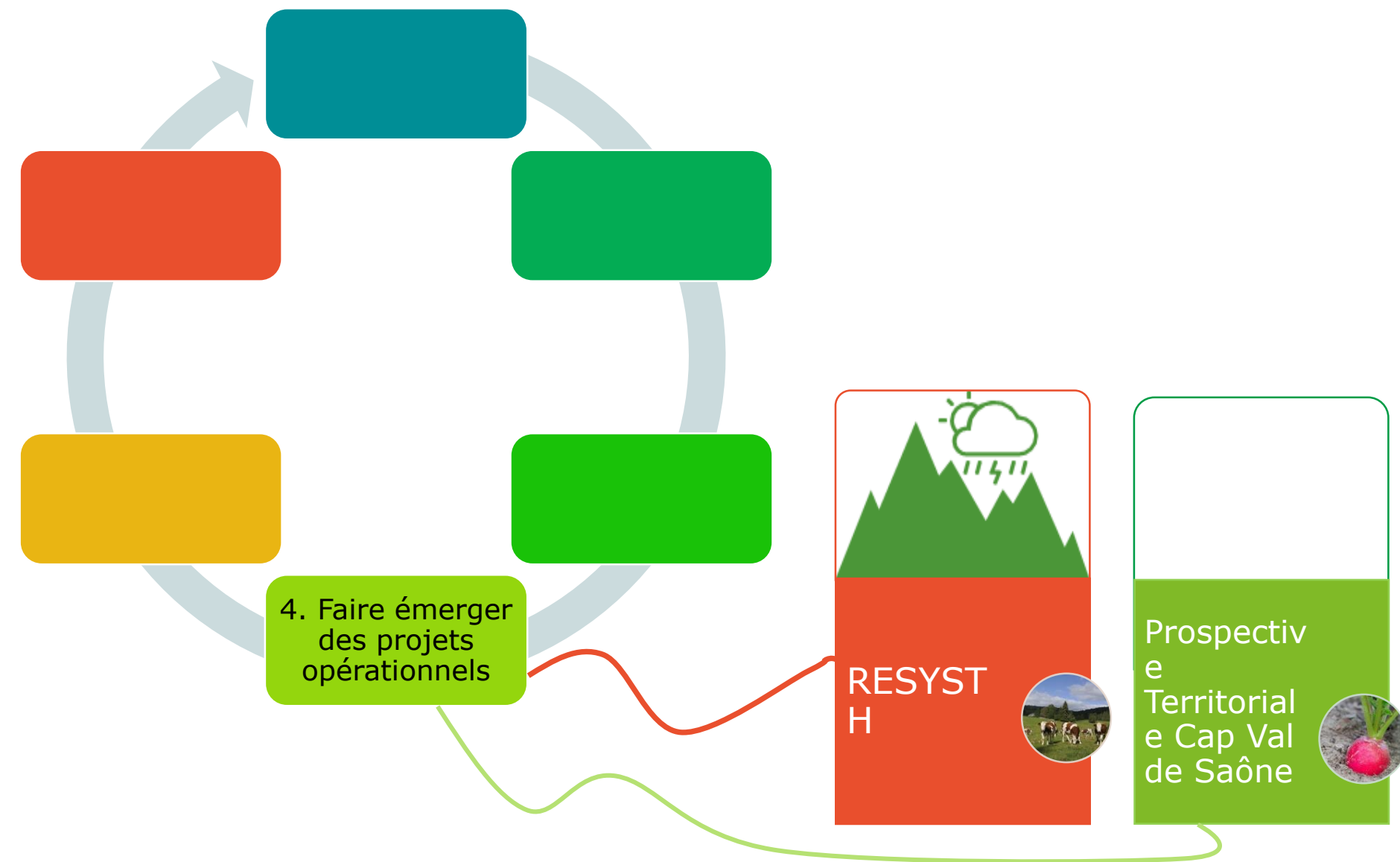
Indicateurs climatiques

Projection des incidences agricoles

Indicateurs agro-climatiques



FAIRE EMERGER DES PROJETS OPERATIONNELS





Agriculture et changement climatique : ouvrir le champ des possibles en associant les acteurs du territoire

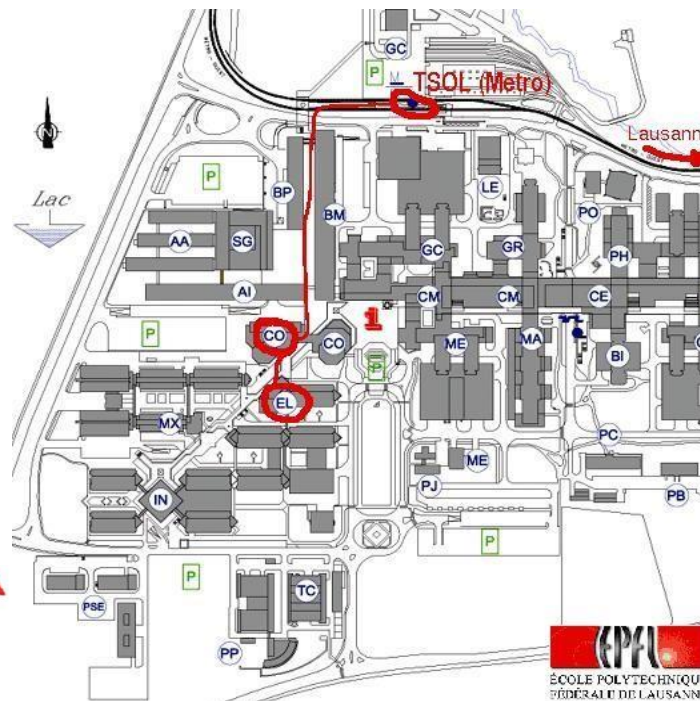
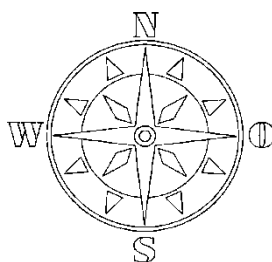


Jérôme LAMONICA, Chambre d'Agriculture du Jura
Agathe MATHEY, Communauté de Communes Auxonne-Pontailier
François DEPUYDT, Chambre d'Agriculture de Côte d'Or



S'ouvrir sur le champs des possibles

La prospective permet d'élargir
son champ de vision, comme
une carte routière ou un plan ;
elle éclaire un contexte



La stratégie permet de
s'orienter, comme une
boussole ;

elle vise à choisir une direction

Alimenter un plan d'actions territorial

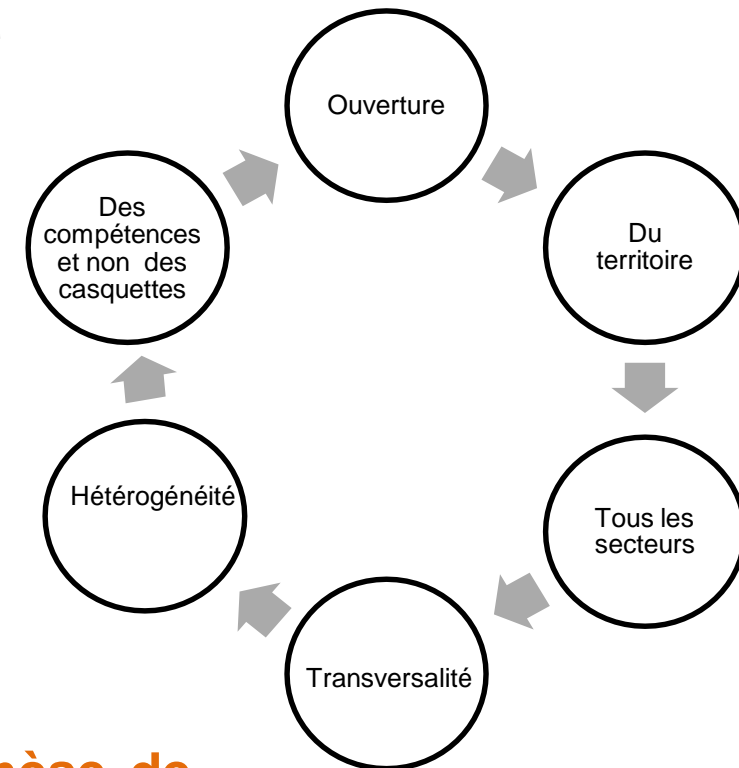


Les ingrédients de la prospective

- ✓ **Un commanditaire légitime** → Mise en place d'un comité de pilotage
- ✓ **Un sujet d'étude transformé en question ?** → Fil conducteur de la prospective
- ✓ **Un sujet d'étude dont l'évolution échappe au commanditaire**
→ Eclairage plus large et partagé sur le long terme

- ✓ **La carte « multi-acteurs »**

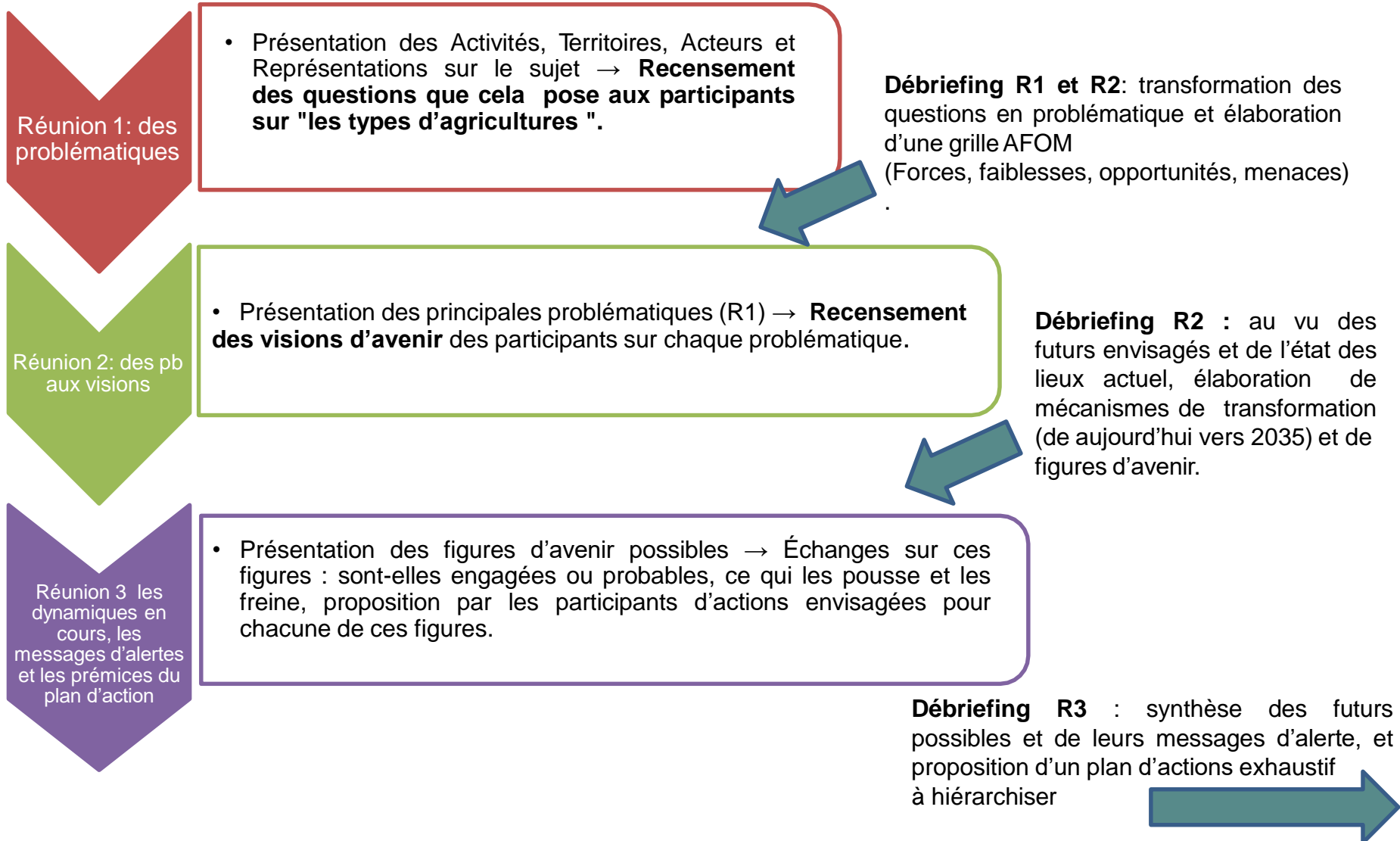
- Vision partagée du territoire ou de la filière d'acteurs de terrains,
- Pas de recherche de consensus,
- Le groupe ne trouve pas de solution, ni ne fait de préconisations.



Les résultats de la production = la synthèse de l'ensemble des avis et points de vue des membres du groupe



Les ingrédients de la prospective





Un territoire test ciblé :

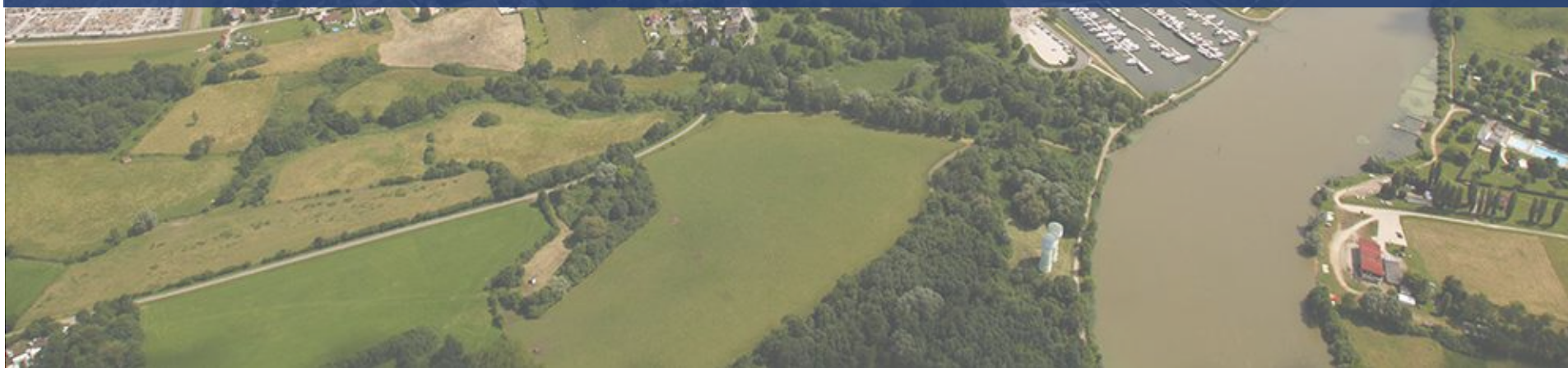
Communauté de communes Auxonne-Pontailier Val de

Saône

Quels types d'agricultures sur notre territoire pour faire face aux enjeux de demain, à l'horizon 2035 ?
(Changement climatique)

Quelles ont été vos motivations pour accepter ce test ?

Quels intérêts avez-vous perçu concernant la méthodologie ?



Résultats des 3 réunions

Fil conducteur :

« En 2035, comment imaginez-vous les types d'agriculture ayant répondu aux enjeux (climatiques, d'alimentation de proximité, de transition énergétique) sur CAP Val de Saône ? »

La commande au groupe :

« Produire les types d'agricultures qui répondent aux enjeux de demain, en 2035 »

⇒ R1 le 27 octobre 2021 : les problématiques identifiées

13 problématiques issues de 146 interventions

⇒ R2 le 23 novembre 2021 : quelles images demain en 2035 ?

175 interventions → 35 hypothèses → 9 figures d'avenir

⇒ R3 le 16 décembre 2021 :

➤ Validation des 9 figures d'avenir (engagées en 2021, probables en 2035)

➤ Production de 20 messages d'alerte

⇒ Lors de la synthèse :

➤ Identification de 46 pistes d'actions

Et après ? Prise en compte des productions du groupe
dans les politiques territoriales du Cap Val de Saône



Un territoire ciblé : Communauté de communes Auxonne-Pontailleur Val de Saône

Quels types d'agricultures sur notre territoire pour faire face aux enjeux de demain, à l'horizon 2035 ?



Quelles sont les plus values de ce type de démarche par rapport aux outils habituellement mobilisés ?

Quelles sont les suites à cette démarche qui sont envisagées ?



" L'avenir ne se prévoit pas, il se prépare" Maurice

Blondel

Agathe MATHEY, CAP Val de Saône - 03 80 63 68 97 / 06 42 27 46 93
agathe.mathey@cotedor.fr

François DEPUYDT, Chambre d'agriculture de Côte-d'Or - 03 80 68 66 05 / 06 80 92 88 90
francois.depuydt@cote-dor.chambagri.fr

Céline BUCHE, Chambre régionale d'agriculture de Bourgogne-Franche-Comté - 03 80 48 43 18
celine.buche@bfc.chambagri.fr

Jérôme LAMONICA, Chambre d'agriculture du Jura - 03 84 35 14 34
jerome.lamonica@jura.chambagri.fr





Changement climatique sur le Massif du Jura : une réalité déjà bien visible



Didier TOURENNE, Chambre interdépartementale Doubs / Territoire de Belfort



Quelles suites ?



Les temps forts 2022



Les temps forts 2022

Une dynamique partenariale engagée autour de l'Adaptation au changement climatique:

- Une journée régionale le 7 juillet 2022 !
- Des webinaires thématiques et visites de sites
- Un programme d'accompagnement des collectivités sur l'adaptation
- Une vidéo « A l'action » de témoignages d'acteurs qui s'adaptent au CC en BFC
- Une page spéciale BFC sur le centre de ressource National Adaptation au CC
- ...



Retrouvez les replays des webinaires et les différentes ressources sur le site d'Alterre !
www.alterrebourgognefranchecomte.org (Rubrique « Adaptation au changement climatique»)



N'oubliez pas de répondre au questionnaire d'évaluation!



Vos retours nous sont précieux!

Pour toutes questions :



Patricia DUBOIS
Chargée de mission Territoires et
Adaptation au changement
climatique

**ADEME Bourgogne-Franche-
Comté**
patricia.dubois@ademe.fr



Laurent GRITTI
Directeur délégué auprès du
DGA Mobilités, Territoires et
Transition Énergétique
**Région Bourgogne-Franche-
Comté**
Laurent.gritti@bourgognefranche-comte.fr



Camille BUYCK
Chargée de mission
Adaptation au changement
climatique
**Alterre Bourgogne-Franche-
Comté**
c.buyck@alterrebfc.org