

# Synthèse du webinaire « A l'action »

## 'Y'a plus de saisons !' Défis et pistes d'actions pour l'agriculture de demain en Bourgogne-Franche-Comté



Evènement organisé par l'ADEME, la Région BFC, en lien avec la DREAL, les  
Agences de l'eau, la DRAAF, l'OFB et l'ARS  
en partenariat avec Alterre Bourgogne-Franche-Comté

19 mai 2022

Animé par :



## Programme du webinaire

10h – 10h05	Accueil
10h05 – 10h10	Ouverture <i>Christian MOREL, VP Région BFC</i>
10h10 – 10h45	Les enjeux climatiques pour l'agriculture en BFC <i>Céline BUCHE et Mathilde MARTIN, Chambre Régionale d'Agriculture</i>
10h45 – 11h15	Retour d'expérience: Agriculture et changement climatique : ouvrir le champ des possibles en associant les acteurs du territoire <i>Jérôme LAMONICA, Chambre d'Agriculture du Jura</i> <i>Agathe MATHEY, Communauté de Communes Auxonne-Pontailier</i> <i>François DEPUYDT, Chambre d'Agriculture de Côte d'Or</i>
11h15 – 11h45	Retour d'expérience : Changement climatique sur le Massif du Jura : une réalité déjà bien visible <i>Didier TOURENNE, Chambre d'Agriculture du Doubs</i>
11h45 – 12h	Clôture

## Contexte

Dans le cadre de la dynamique régionale sur l'adaptation au changement climatique, portée par de nombreux partenaires régionaux (ADEME, Région Bourgogne-Franche-Comté, DREAL, les trois Agences de l'eau, la DRAAF, l'ARS, l'OFB et Alterre), une série de webinaires « A l'action » est proposée. Ces webinaires, organisés autour de différents sujets en lien avec l'adaptation, ont pour objectifs de sensibiliser aux enjeux du changement climatique et inspirer les territoires et les acteurs bourguignons-francs-comtois, à travers des exemples de bonnes pratiques et des témoignages opérationnels.

Ce quatrième webinaire est l'occasion d'aborder le thème de l'agriculture, en abordant les enjeux du changement climatique pour les filières agricoles de la région, et en donnant des illustrations d'outils et leviers utilisés pour faciliter la prise en compte des enjeux climatiques dans la gestion agricole. Environ 70 participants d'horizons variés (collectivités, établissements publics, associations...) ont pu assister à cet événement, dans l'optique de consolider leurs connaissances sur ces sujets.

### 1) Vous vous êtes inscrit à ce webinaire parce que :

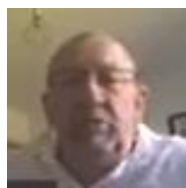
- > vous souhaitez découvrir les enjeux liés au changement climatique pour l'agriculture, 13 %
- > vous souhaitez approfondir vos connaissances sur ces sujets, 56 %
- > vous menez vous-même des actions dans le domaine de l'agriculture. 31 %

### 2) Pour vous, l'adaptation du secteur agricole au changement climatique :

- > ne devrait concerner que quelques filières en région BFC, 6 %
- > est nécessaire mais non urgente dans la région, 2 %
- > est d'ores-et-déjà un enjeu majeur en BFC. 93 %

## Ouverture du webinaire

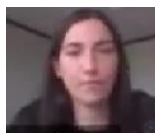
### ***Intervention de Christian MOREL, Vice-Président en charge de l'agriculture, de la viticulture et de l'agroalimentaire, Région Bourgogne-Franche-Comté***



L'adaptation au changement climatique est la priorité de la Région Bourgogne-Franche-Comté, en particulier dans le secteur de l'agriculture qui est l'un des plus touchés, dans toutes ses filières (élevage, secteur céréalier, etc.). Le changement climatique est là et il est nécessaire de coordonner nos actions pour y faire face. La Région soutient d'ores-et-déjà financièrement les agriculteurs dans la recherche de solutions, le financement de bâtiments d'élevage, le soutien au secteur viticole, le stockage et les économies d'eau... A noter, la programmation FEADER 2023-2028 (en cours de finalisation) permettra d'allouer des fonds pour l'adaptation. Il est important de rencontrer l'ensemble de la filière agricole (agriculteurs et pilotes) pour aller vers la co-construction et la recherche de solutions communes, avec les acteurs de la biodiversité par exemple. Les agriculteurs sont conscients de la réalité du changement climatique et de la nécessité de s'adapter ; ces efforts doivent se faire de concert avec des solutions pour atténuer les émissions de gaz à effet de serre.

## Les enjeux climatiques pour l'agriculture en Bourgogne-Franche-Comté

### ***Intervention de Mathilde MARTIN et Céline BUCHE, Chambre Régionale d'Agriculture Bourgogne-Franche-Comté***

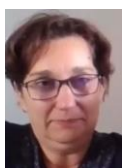
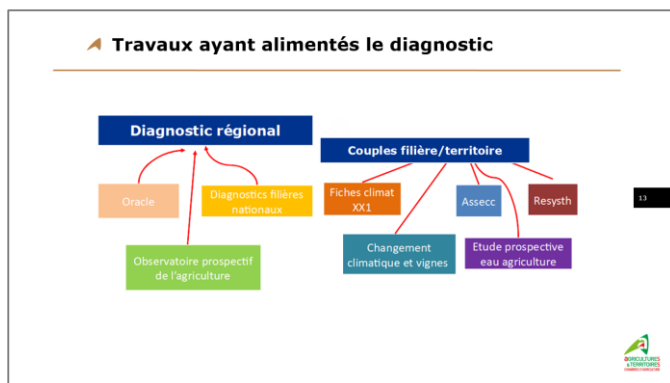
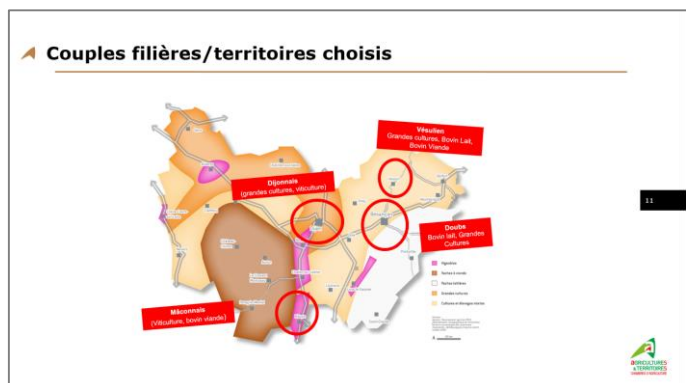


Le Varenne Agricole de l'Eau et du Changement Climatique en Bourgogne-Franche-Comté constitue une démarche multithématique déclinée à différentes échelles :

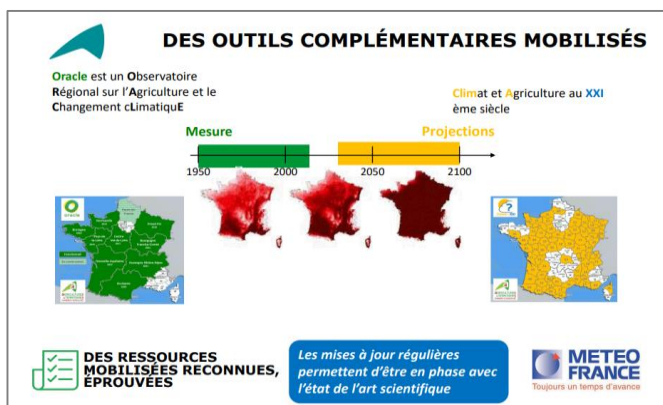
- A l'échelle nationale sur la gestion des aléas climatiques, avec notamment une réforme de l'assurance récolte ;
- A l'échelle régionale sur le volet Adaptation au Changement Climatique, porté par la Chambre Régionale d'Agriculture, avec la réalisation d'un diagnostic représentatif des enjeux du territoire et d'un plan d'Adaptation au Changement Climatique ;
- A l'échelle nationale au travers de groupes de travail nationaux sur le partage de la ressource en eau.

Le diagnostic réalisé en région a pour objectifs de présenter le climat régional et les principales filières agricoles, avant de faire un focus sur 4 filières à fort enjeu et 4 territoires pour lesquels une analyse plus approfondie (AFOM) est menée. En Bourgogne-Franche Comté, les territoires ciblés sont le Doubs, le Vésulien, le Dijonnais et le Mâconnais ; les filières choisies sont les grandes cultures, bovin lait, bovin viande et viticulture. Les résultats du diagnostic démontrent une augmentation des épisodes de stress hydrique pour les cultures avec une perte en eau estimée à 15 mm en été, une avancée de la date de débourrement d'une semaine en 30 ans mais également un avancement de 6 jours de la date de mise à l'herbe des bovins accompagné d'une augmentation du stress thermique chez ces derniers. Les données intégrées dans le diagnostic s'appuient sur les travaux disponibles en région : observatoire ORACLE, diagnostic filières nationales, observatoire prospectif de l'agriculture, programmes territoriaux (Changement climatique et vignes, ASSECC, RESYSTH, étude prospective eau et agriculture, outil ClimA XXI). Ce travail a permis d'identifier les enjeux liés au changement climatique en région, auxquels le plan régional d'Adaptation au Changement Climatique (en cours de développement) permettra de répondre. A noter que les filières sont déjà en réflexion sur ces enjeux, et ont contribué à l'échelle nationale à l'identification de leviers pour s'adapter (mobiliser la

recherche, expérimentation et innovation, sécuriser l'accès à l'eau, systèmes assurantiels, gestion des ressources fourragères, bâtiments d'élevage...)



Porté par la Chambre Régionale d'Agriculture, en partenariat avec l'ADEME et le Conseil Régional, le Pôle Régional d'Accompagnement des Agriculteurs au Changement Climatique (PRAACTIQUE) a pour objectif de faire émerger des projets opérationnels de productions et de territoires en lien avec tous les acteurs afin de relever les grands défis de demain. L'émergence de ces projets est notamment possible grâce à la mobilisation de deux outils complémentaires, ORACLE et ClimA XII, permettant respectivement d'objectiver les tendances climatiques en cours, et d'anticiper les évolutions à venir à travers la réalisation de projections dans le futur proche et lointain. Ces outils permettent également de sensibiliser les acteurs du territoire à la problématique du changement climatique et de former des conseillers et des agriculteurs pour tendre vers une agriculture plus résiliente. Ces outils innovants conduisent ainsi à l'émergence de projets opérationnels en région, tels que le projet de Prospective Territoriale Cap Val de Saône et l'étude-action RESYSTH (RESilience des SYSTèmes Herbagers) face au changement climatique sur le Massif du Jura.

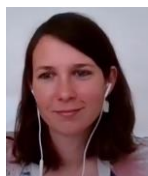
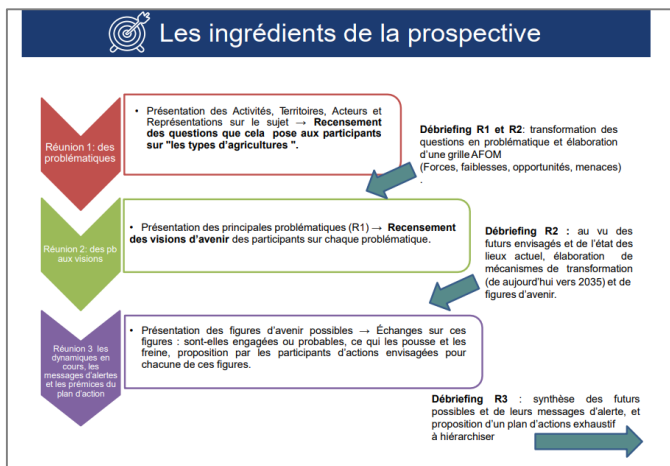
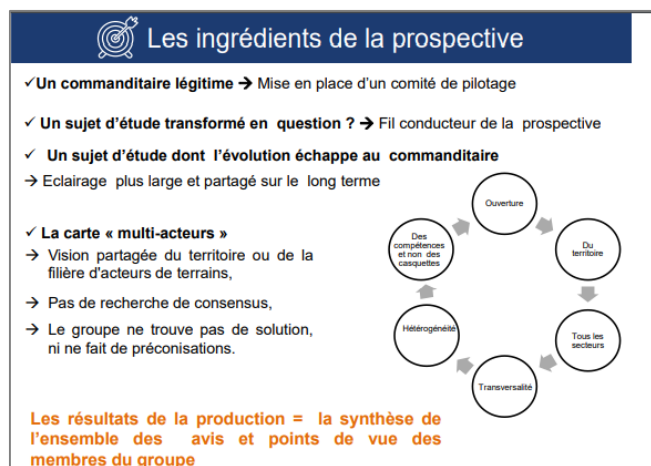


# Retour d'expérience : Agriculture et changement climatique : ouvrir le champ des possibles en associant les acteurs du territoire

**Jérôme LAMONICA (Chambre d'Agriculture du Jura), Agathe MATHEY (Communauté de Communes Auxonne-Pontailier), François DEPUYDT (Chambre d'Agriculture de Côte d'Or)**



Face aux enjeux climatiques de demain, les Chambres d'Agriculture, au travers du Pôle Régional PRAACTIQUE accompagnent les acteurs du territoire souhaitant anticiper les évolutions au sein de ce dernier, qu'elles soient sociétales, économiques ou environnementales et adapter leurs stratégies et projets à travers la création d'un outil de prospective territoriale AVEC®. La prospective permet de s'interroger ensemble sur le devenir d'un territoire en favorisant l'expression des participants et la proximité avec les acteurs du développement du territoire. Le déploiement de cette démarche est permis grâce à la mise en place d'un comité de pilotage multi-acteurs auquel un sujet d'étude est proposé sous forme de questions servant de fil conducteur tout au long de la démarche. La finalité de cette méthode d'animation consiste à partager des perspectives d'avenir possibles et de faire émerger des projets et des actions concertés en prenant en compte la complexité des enjeux identifiés et des attentes des acteurs concernés. Cette prospective se déroule autour de 3 temps de réunions calibrées à 2H30 chacune, le contenu de ces dernières permettant de préparer l'animation des suivantes. Dans un premier temps, les acteurs seront mobilisés autour de la recherche d'une problématique actuelle avant de bâtir des figures d'avenir partagées du territoire à l'horizon 2035.



« Quels types d'agricultures sur notre territoire pour faire face aux enjeux de demain, à l'horizon 2035 ? ». Testé sur le territoire de la Communauté de Communes Auxonne-Pontailier Val de Saône, la démarche prospective AVEC® a permis de faire émerger un questionnement sur l'adaptation des pratiques agricoles face aux enjeux climatiques, d'alimentation de proximité et de transition énergétique de demain.

Cette méthode d'animation a été saluée par la Communauté de Communes et par la Chambre d'Agriculture de Côte d'Or pour sa démarche de travail en transversalité avec l'ensemble des acteurs venant de tous horizons. En effet, lors de ce projet, cet outil a fortement été apprécié pour sa démarche participative permettant d'engager un réel dialogue entre les acteurs du territoire avec une ouverture et une liberté de parole sans jugement, ni débat. Comparé aux méthodes prospectives plus classiques, l'outil AVEC® est un outil opérationnel permettant l'émergence de pistes d'action concrètes et de messages d'alertes à destination des

élus qu'il faudra prendre en compte afin de réussir la suite du projet. Cet outil innovant a permis également aux acteurs de se projeter ensemble afin d'imaginer différents types d'agricultures au sein du territoire en 2035, à travers la formalisation de figures d'avenir possibles. La mise en place de cette démarche a permis de mettre en œuvre de nombreux projets dans le secteur de l'agriculture avec l'émergence notamment de projets d'organisation de filières tels que la diversification des exploitations, l'accompagnement vers la transition écologique ou l'adaptation des pratiques face au changement climatique. La démarche a également pu permettre de conforter quelques pistes d'actions mises en œuvre par la Communauté de Communes dans le cadre du Plan Climat-Air-Energie Territorial (PCAET) et du Projet Alimentaire Territorial (PAT), telles que l'étude de l'opportunité de réaliser une cuisine centrale sur le territoire ou la mise en œuvre d'un programme d'animation, de promotion et de communication permettant une meilleure compréhension des enjeux liés aux milieux agricole, de sensibilisation à la consommation de produits locaux et à la pérennité des circuits courts.



## Retour d'expérience : Changement climatique sur le Massif du Jura : une réalité déjà bien visible

**Didier TOURENNE, Chambre d'Agriculture du Doubs**



Mis en place et animé entre 2019 et 2022 par les Chambres d'Agriculture du Jura, du Doubs-Territoire de Belfort et de l'Ain, le programme RESYSTH - RESilience des SYStèmes herbagés face au changement climatique du Massif du Jura a pour objectifs de :

- **Caractériser et comprendre** l'évolution du climat sur le Massif du Jura à l'aide de l'outil ClimA-XII afin d'inciter les acteurs du territoire à prendre conscience des évolutions concrètes du climat au travers des données climatiques et agro-climatiques.
- **Avoir une vision à moyen et long terme** du changement climatique afin d'évaluer ses impacts et mettre en avant des tendances.
- **Sensibiliser l'ensemble des acteurs** afin de mieux se projeter et d'inciter ces derniers à l'action.

Le programme s'appuie sur l'animation de 6 ateliers en Franche-Comté réunissant les éleveurs et les partenaires du monde agricole (filières, élus, collectivités, administrations...) afin de réfléchir ensemble sur les conséquences du changement climatique et les mesures d'adaptation des filières agricoles à mettre en œuvre face aux enjeux de demain. Dans le Doubs, l'animation de 3 groupes de travail sur la thématique « bovin-lait »



a permis de regrouper différents acteurs venant de différents horizons dont plus de 50 agriculteurs, des collectivités locales, les Parcs Naturels Régionaux locaux, les filières etc.

Ces différents acteurs ont été mobilisés durant 3 journées, chacune ayant des objectifs et finalités différentes. La première rencontre permet de réaliser un constat du changement climatique au sein du territoire, débouchant sur une réflexion sur les pistes d'adaptation face au changement climatique (Aménagement du parcellaire, gestion du troupeau, gestion de la ressource en eau, transition énergétique, etc.). La seconde journée permet de présenter les pistes d'adaptation retenues, accompagnées de l'apport, par les conseillers des chambres d'agriculture, de différents éléments techniques et économiques en matière de facilité de mise en œuvre des solutions retenues. Cette étape est complétée par la réalisation de simulation de l'impact du changement climatique et de la mise en place des mesures d'adaptation au travers de l'outil Rami Fourrager. Enfin, le dernier temps d'échange est consacré à la visite de fermes ayant déjà mis en œuvre ces mesures d'adaptation ou d'atténuation face au changement climatique, afin de partager les retours d'expériences et les acquis.

Les pistes d'adaptation issues des différents ateliers ont été synthétisées au travers de la réalisation d'un catalogue des pistes d'adaptation, bientôt disponible sur le site internet de la Chambre d'Agriculture Régional. La suite du programme RESYSTH consiste à la mise en place d'un réseau de 6 fermes pilotes situées dans le Doubs, le Jura et l'Ain dont l'objectif est d'approfondir les faisabilités techniques et les conséquences économiques de la mise en place d'actions d'adaptation et d'atténuation face au changement climatique, de faire monter en compétence les conseillers et de servir de vitrine pour l'ensemble des agriculteurs. Les fermes pilotes RESYSTH constituent un fort ancrage territorial plaçant les agriculteurs au centre d'un projet transversal impliquant une intelligence collective.

**Trois groupes animés dans le Doubs**

- Filière bovin lait
- 3 altitudes différenciées

Environ 50 agriculteurs, les collectivités locales, les PNR locaux, les partenaires du monde agricole, la filière (CIGC, URFAC), GBM, EPAGE HD-HL,...

**Elaboration des pistes d'adaptation**

A partir des propositions des trois groupes

Classement par thématique, Facteurs de réussites, Points de vigilance

Thématique	Facteurs de réussites	Points de vigilance
Adaptation des pratiques agricoles		
Adaptation des infrastructures		
Adaptation des ressources en eau		
Adaptation des bâtiments agricoles		
Adaptation des équipements agricoles		
Adaptation des services agricoles		
Adaptation des services de conseil		
Adaptation des services de formation		
Adaptation des services de recherche		
Adaptation des services de développement durable		
Adaptation des services de gestion des risques		
Adaptation des services de gestion des déchets		
Adaptation des services de gestion des nuisances		
Adaptation des services de gestion des ressources humaines		
Adaptation des services de gestion des ressources financières		
Adaptation des services de gestion des ressources matérielles		
Adaptation des services de gestion des ressources immatérielles		
Adaptation des services de gestion des ressources naturelles		
Adaptation des services de gestion des ressources culturelles		
Adaptation des services de gestion des ressources sociales		
Adaptation des services de gestion des ressources économiques		
Adaptation des services de gestion des ressources politiques		
Adaptation des services de gestion des ressources juridiques		
Adaptation des services de gestion des ressources technologiques		
Adaptation des services de gestion des ressources scientifiques		
Adaptation des services de gestion des ressources artistiques		
Adaptation des services de gestion des ressources sportives		
Adaptation des services de gestion des ressources éducatives		
Adaptation des services de gestion des ressources sanitaires		
Adaptation des services de gestion des ressources culturelles		
Adaptation des services de gestion des ressources sociales		
Adaptation des services de gestion des ressources économiques		
Adaptation des services de gestion des ressources politiques		
Adaptation des services de gestion des ressources juridiques		
Adaptation des services de gestion des ressources technologiques		
Adaptation des services de gestion des ressources scientifiques		
Adaptation des services de gestion des ressources artistiques		
Adaptation des services de gestion des ressources sportives		
Adaptation des services de gestion des ressources éducatives		
Adaptation des services de gestion des ressources sanitaires		

## Clôture : temps forts 2022

### Une dynamique partenariale engagée autour de l'Adaptation au changement climatique:

- Une journée régionale le 7 juillet 2022 !
- Des webinaires thématiques et visites de sites
- Un programme d'accompagnement des collectivités sur l'adaptation
- Une vidéo « A l'action » de témoignages d'acteurs qui s'adaptent au CC en BFC
- Une page spéciale BFC sur le centre de ressource National Adaptation au CC
- ...

Retrouvez les replays des webinaires et les différentes ressources sur le site d'Alterre !  
[www.alterrebourgognefranchecomte.org](http://www.alterrebourgognefranchecomte.org) (Rubrique « Adaptation au changement climatique »)

**ADAPTATION AU CHANGEMENT CLIMATIQUE**

Journée régionale autour de l'adaptation au changement climatique  
 Jeudi 7 juillet 2022  
 9h30 - 17h  
 au Conseil régional à Dijon

Centre de Ressources « A l'action »  
 dédié à l'adaptation au Changement Climatique en BFC

La résilience des territoires face au changement climatique : enjeux et pistes d'action

Matinée N°1 - Jeudi 8 septembre 2022 - 9h - 12h

## Ressources utiles

Nous vous avons listé ici quelques ressources et liens utiles pour aller plus loin. Vous retrouverez également le replay du webinaire et le support de présentation [sur le site d'Alterre Bourgogne-Franche-Comté](#).

### Ressources de la Chambre régionale d'agriculture :

- Travaux en lien avec les Varennes de l'eau et du changement climatique : <https://bourgognefranchecomte.chambres-agriculture.fr/territoires-environnement/agriculture-et-ressources-en-eau/gestion-quantitative-de-leau/etat-des-lieux-en-bfc/>
- Livret ORACLE : <https://fr.calameo.com/read/00275707918cef4816232>
- Programme RESYSTH : <https://bourgognefranchecomte.chambres-agriculture.fr/territoires-environnement/gestion-de-lespace/resysth/>

### Ressources ADEME :

- Facteurs clés de mobilisation des acteurs agricoles / forestiers : <https://librairie.ademe.fr/changement-climatique-et-energie/5338-demarches-d-adaptation-au-changement-climatique-dans-les-secteurs-agricole-et-forestier-et-leurs-filieres.html>
- Recueil d'expériences : <https://librairie.ademe.fr/changement-climatique-et-energie/5339-demarches-d-adaptation-au-changement-climatique-dans-les-secteurs-agricole-et-forestier-et-leurs-filieres-recueil.html>

**Programme Plantons des haies :** <https://www.alterrebourgognefranchecomte.org/actions-en-cours/programme-plantons-des-haies>

**Page BFC du Centre de ressources national Adaptation au changement climatique :** [https://www.adaptation-changement-climatique.gouv.fr/regions/bourgogne-franche-comte?f\[0\]=map\\_e%3A96](https://www.adaptation-changement-climatique.gouv.fr/regions/bourgogne-franche-comte?f[0]=map_e%3A96)

## Contacts



**Patricia DUBOIS**

Chargée de mission Territoires et  
Adaptation au changement climatique  
**ADEME Bourgogne-Franche-Comté**  
[patricia.dubois@ademe.fr](mailto:patricia.dubois@ademe.fr)



**Laurent GRITTI**

Directeur délégué auprès du DGA  
Mobilités, Territoires et Transition  
Énergétique  
**Région Bourgogne-Franche-Comté**  
[Laurent.gritti@bourgognefranchecomte.fr](mailto:Laurent.gritti@bourgognefranchecomte.fr)



**Camille BUYCK**

Chargée de mission  
Adaptation au changement  
climatique  
**Alterre Bourgogne-Franche-Comté**  
[c.buyck@alterrebfc.org](mailto:c.buyck@alterrebfc.org)