



En quoi la transversalité induite par les projets de territoire intégrés peut-elle être un levier majeur pour reconquérir la qualité de l'eau sur le long terme ?



Scénario sans : que se passe-t-il si on ne fait rien ?

Pollution de l'eau : coût collectif, économique, sociétal , environnemental !

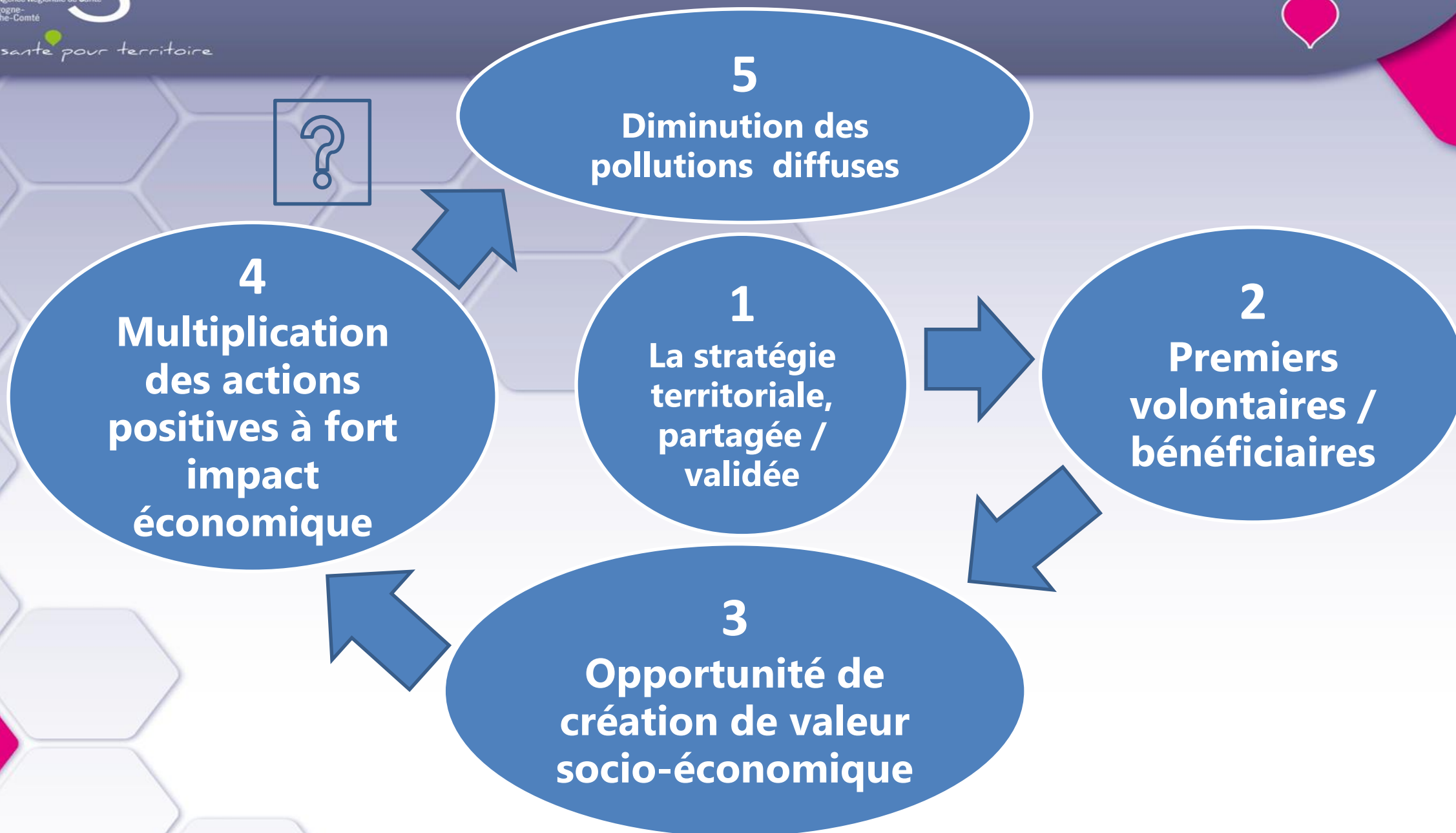
Lorsque l'eau qui alimente les captages est touchée par les pollutions diffuses :

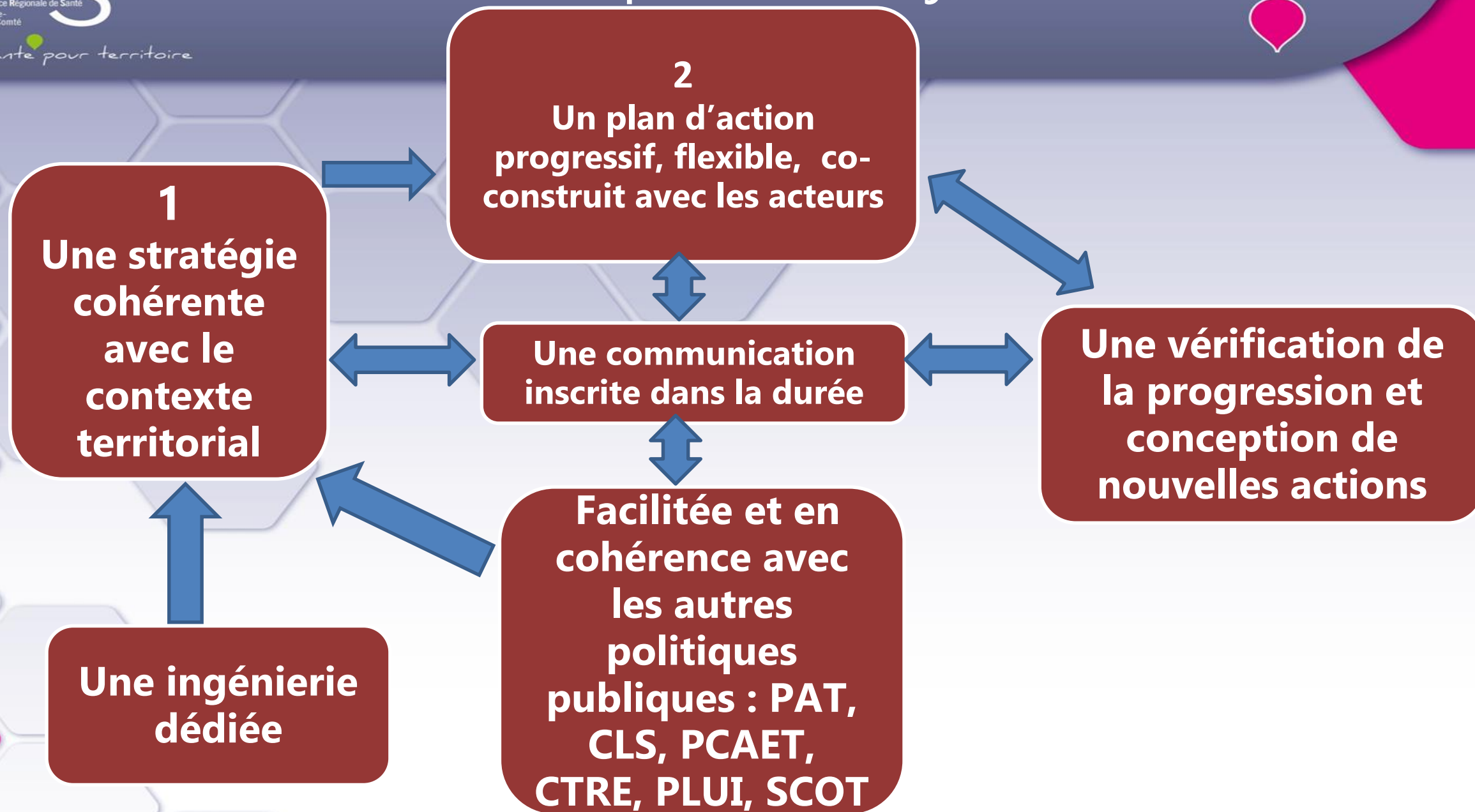
- Soit les habitants et les entreprises subissent un surcoût de par le traitement de dépollution,
- Soit les habitants peuvent subir un pic de pollution, souvent récurrent, conduisant à une interdiction de consommer.
- Dans les 2 cas, contrainte collective forte.....



Scénario avec : que se passe-t-il si on engage une action ?

- * Une démarche pérenne de restauration de la qualité de l'eau va générer une valeur économique directe ou indirecte, et/ou une valeur sociétale, ce qui fera plus que compenser les coûts : L'investissement dans la dépollution de l'eau ou le coût du recours à une ressource en eau alternative est évité ou minimisé : chemin sans issue aujourd'hui avec les sécheresses à répétition.
- * **la transversalité est inscrite dans les premières réflexions. Desserrer la contrainte et la transformer en opportunité**







MERCI DE VOTRE ATTENTION

Contact : Bruno MAESTRI

bruno.maestri@ars.sante.fr