

Journée CAPTER

22/06/2022

Le paysage peut-il servir de support au dialogue multi-acteurs à la base des dynamiques territoriales transversales et pérennes ?



Le Centre Permanent d'Initiatives pour l'Environnement Yonne et Nièvre



YONNE ET NIÈVRE



Objet de l'association :

“Valoriser les ressources environnementales, sociétales et économiques des territoires ruraux en les inscrivant dans l’avenir”

Les modes d'agir :

Animation Territoriale, Co-construction et Partage des savoirs

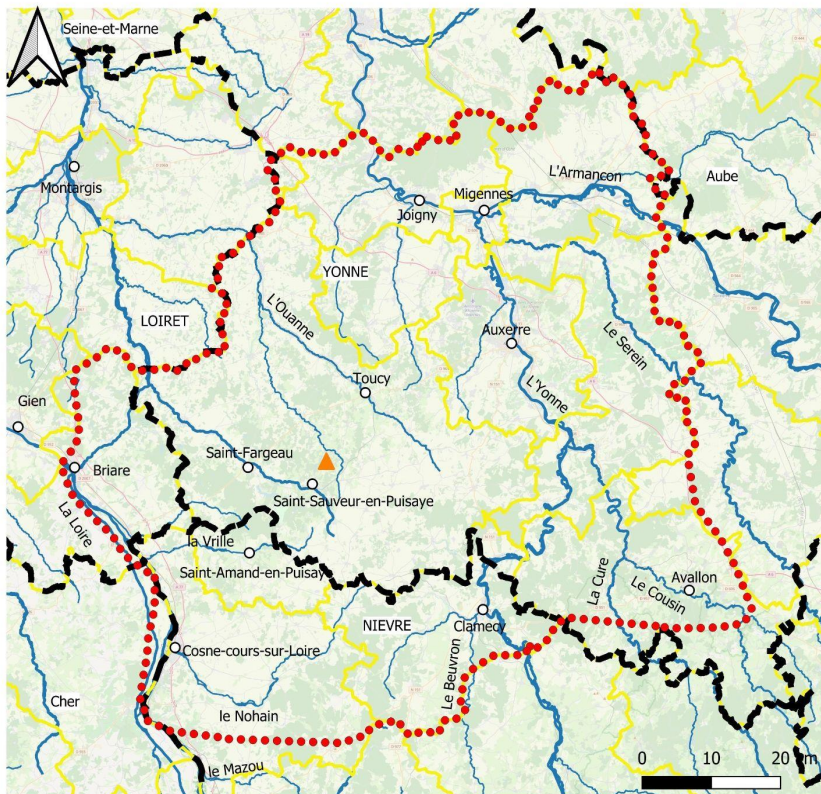
3 programmes pluriannuels :

- Bocage, trognes, agroforesteries
- Notre environnement demain : quelle éducation ?
- Eau, alimentation, territoires

Le Centre Permanent d'Initiatives pour l'Environnement Yonne et Nièvre



YONNE ET NIÈVRE



Territoire d'action du CPIE Yonne
et Nièvre

Légende

- Territoire du CPIE
- ▲ Siège du CPIE
- Ville
- Département
- EPCI
- Principaux cours d'eau

Objet de l'association :

“Valoriser les ressources environnementales, sociétales et économiques des territoires ruraux en les inscrivant dans l'avenir”

Les modes d'agir :

Animation Territoriale, Co-construction et Partage des savoirs

3 programmes pluriannuels :

- Bocage, trognes, agroforesteries
- Notre environnement demain : quelle éducation ?
- Eau, alimentation, territoires

La posture de facilitateur de l'action commune en territoire : quelques bonnes pratiques

Méthodologie de projet :

- L'émergence comme objectif de projet
- L'ingénierie de la relation, un indispensable à la co-construction
- Impliquer très en amont les forces vives des territoires : la sensibilisation, la communication au service des projets, etc.

Temps :

- Ancrage territorial
- Temps du projet

Techniques d'animation :

- Diagnostic participatif : quel est le problème ?
- Principes de l'équivalence des savoirs et de l'intelligence collective

Gouvernance :

- Pourquoi êtes-vous là ? :
- Qui commande ? Qui paye ?
 - Phase « mobilisation »
 - Phase « émergence »
 - Phase « opérationnelle »

La posture de facilitateur de l'action commune en territoire : quelques bonnes pratiques

Méthodologie de projet :

- L'émergence comme objectif de projet : quel objectif général ? Finalités ?
- L'ingénierie de la relation, un indispensable à la co-construction
- Impliquer très en amont les forces vives des territoires : la sensibilisation, la communication au service des projets, etc.

Temps :

- Ancrage territorial
- Temps du projet

Techniques d'animation :

- Diagnostic participatif : quel est le problème ?
- Principes de l'équivalence des savoirs et de l'intelligence collective

Gouvernance :

- Pourquoi êtes-vous là ? :
- Qui commande ? Qui paye ?
 - Phase « mobilisation »
 - Phase « émergence »
 - Phase « opérationnelle »

Attention :

- Quel modèle économique pour l'émergence ? Le temps long ?
- Quels indicateurs d'impact ?
- Ne pas essouffler, décevoir et maintenir la "mayonnaise"
- Ne pas oublier les « ingrédients » clé (personnes ou conditions)
- Ni bureau d'étude, ni pilote, où s'arrête l'implication dans les phases opérationnelles ?

L'émergence comme objectif de projets : exemple de la filière bois bocage

Phase 1 : DIRE ET FAIRE LE BOCAGE : **Stimuler les dynamiques pour la valorisation du bocage**

MOBILISATION : réunions à l'échelle des cantons: Quels défis ? Nos ressources locales, Richesses d'avenir?

DIALOGUE TERRITORIAL et CONCERTATION : de l'arbre à problèmes à l'arbres à solution

TEMPS FORT: « Rencontres Bocage, Richesses d'avenir » + un comité de pilotage régional + organisation avec le comité de suivi du projet

RESULTAT : Convention de partenariat entre collectivité et SRPM pour projet TEPCV + Temps salariés dégagés (partenaires publics-privés)

L'émergence comme objectif de projets : exemple de la filière bois bocage

Phase 2 : BOCAGE, RICHESSES D'AVENIR : Favoriser la rencontre et l'équilibre entre l'Offre et la Demande en produits du bocage

Stage collectif M2 + Voyage d'étude + Diagnostic de terrain + Journées techniques :

→ Quelles opportunités ? Quelles ressources ? Quels besoins ?

→ 1 équipe projet

→ 1 comité de pilotage public/privé

→ 2 groupes de travail « public-privé »

+ réunions « élus »

→ Que va-t-on faire ? Comment ?

RESULTAT : Recrutement 1 animateur (au sein de la collectivité)

Haies: objet d'action chez les partenaires



Journées techniques

→ 95 personnes



Ateliers de cartographie

→ 6 présentations Conseil Municipal

→ 73 personnes



Diagnostic

→ 800 haies inventoriées

→ 200 km à pied

→ 18 personnes



10 000 haies
photointerprétées

L'émergence comme objectif de projets : exemple de la filière bois bocage

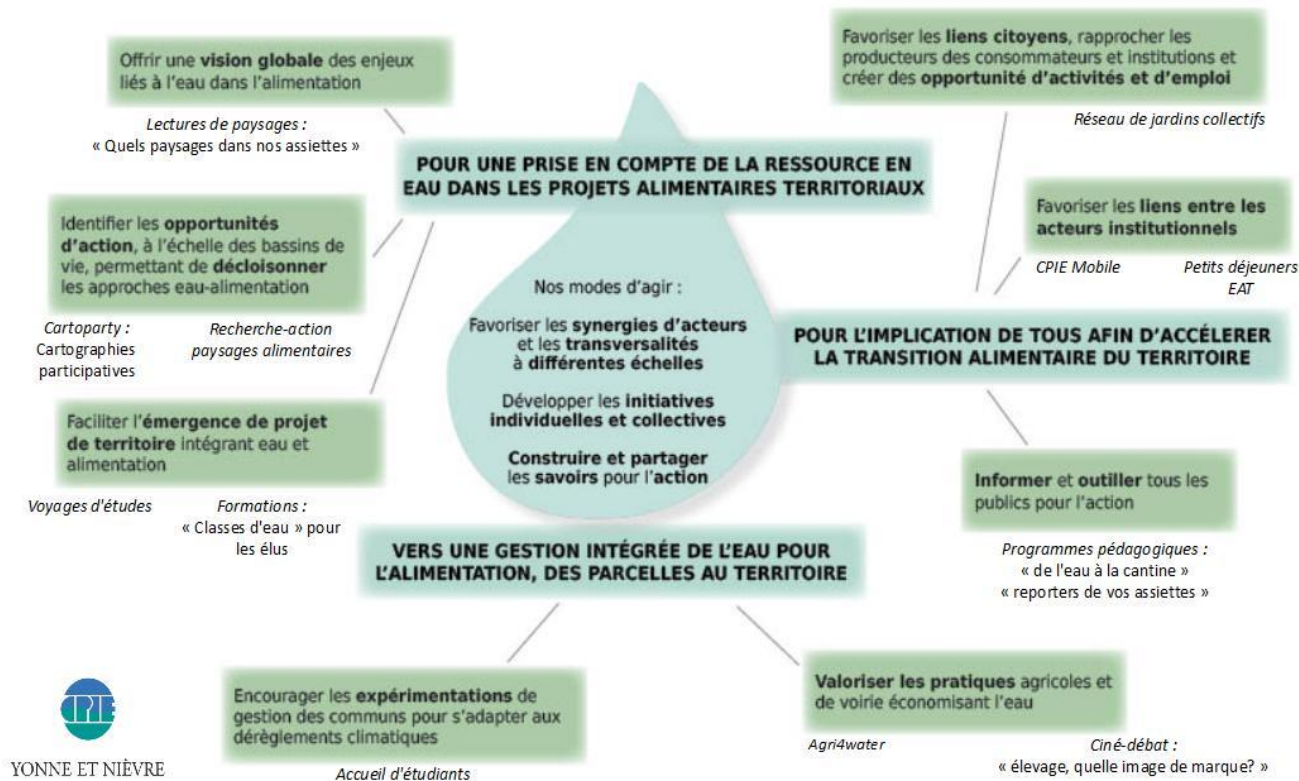
Phase 3 : SCIC La Charbonnette en Puisaye Forterre : **Développer un modèle socio-économique et une gouvernance favorisant une gestion durable des haies pour la filière bois énergie**

- Accompagnement cc pour définir le cahier des charges d'une AMO + suivi AMO
- Participation à la SCIC
- Mobilisation sur d'autres usages et filières : bois d'œuvre, fourrage, litière, BRF....

→ Résultats attendus opérationnels: chaudières collectives + tonnes bois + Plan de gestion durable des haies

Le programme Eau, alimentation, territoires

Un programme pluriannuel en 3 axes et exemples d'actions



Recherche-action : “Paysages alimentaires de demain”

Equipe projet

Consortium Paysage Forterre



YONNE ET NIÈVRE



CONSEIL D'ARCHITECTURE D'URBANISME
ET DE L'ENVIRONNEMENT DE L'YONNE

AgroParisTech
Talents d'une planète soutenable



POLITECNICO
MILANO 1863

Question de recherche

En quoi l'approche par les paysages alimentaires est-elle un levier mobilisateur et opérationnalisant pour accélérer la transition vers des systèmes alimentaires plus durables et résilients, garantissant une eau et une alimentation saines et disponibles pour tous, face aux défis actuels et futurs ?



nièvre
le département

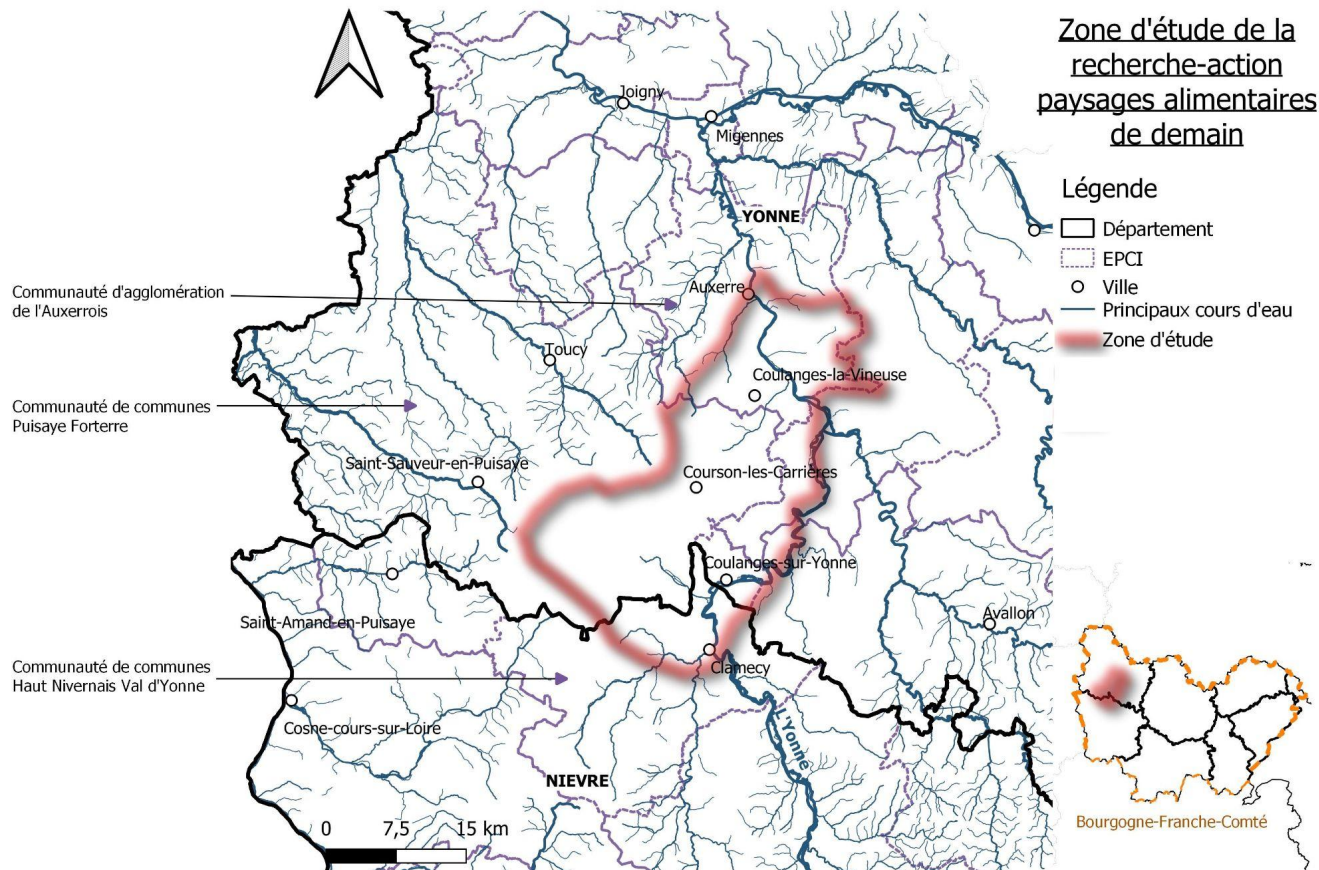
RÉGION
BOURGOGNE
FRANCHE
COMTE



PRÉFET
DE LA RÉGION
BOURGOGNE-
FRANCHE-COMTE



PROGRAMME NATIONAL
POUR L'ALIMENTATION
TERRITOIRES
D'ACTION



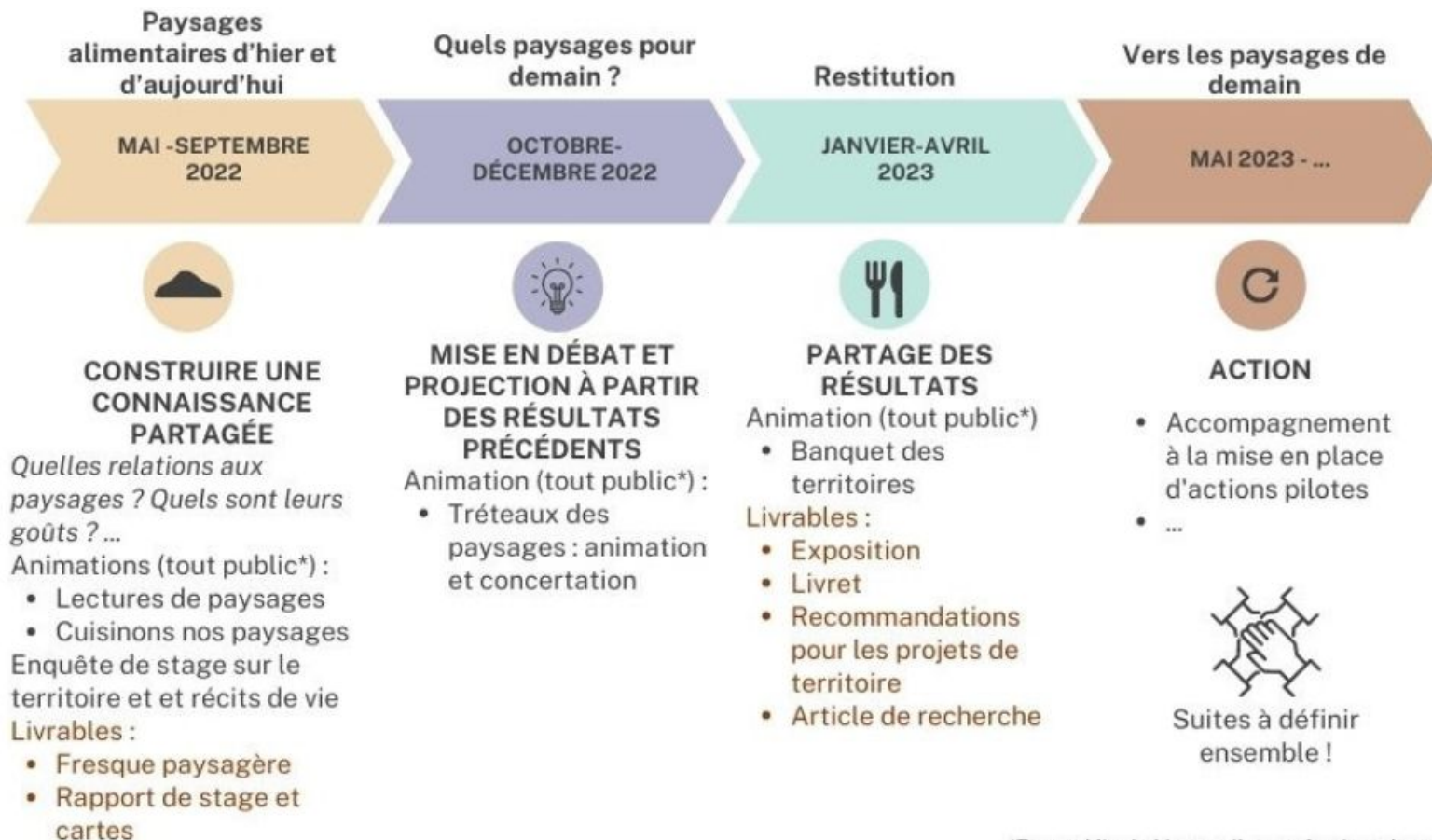
Principaux axes de travail (jusqu'à avril 2023)

- Tester et élaborer
 - une définition collective du concept de paysages alimentaires
 - des méthodologies nouvelles de mobilisation autour du paysage
- Décrire la physionomie des paysages alimentaires, notamment le fonctionnement de l'hydrosystème et son influence sur les paysages
- Identifier les permanences matérielles et immatérielles des pratiques agricoles, alimentaires, d'usage de l'eau et leurs liens avec le paysage
- Caractériser les jeux d'acteurs et d'échelles, les conflits et outils déjà mobilisés
- Identifier des actions concrètes aux différentes échelles propices à façonner des paysages alimentaires de demain et faciliter l'émergence de projets de territoire intégrant l'eau et l'alimentation

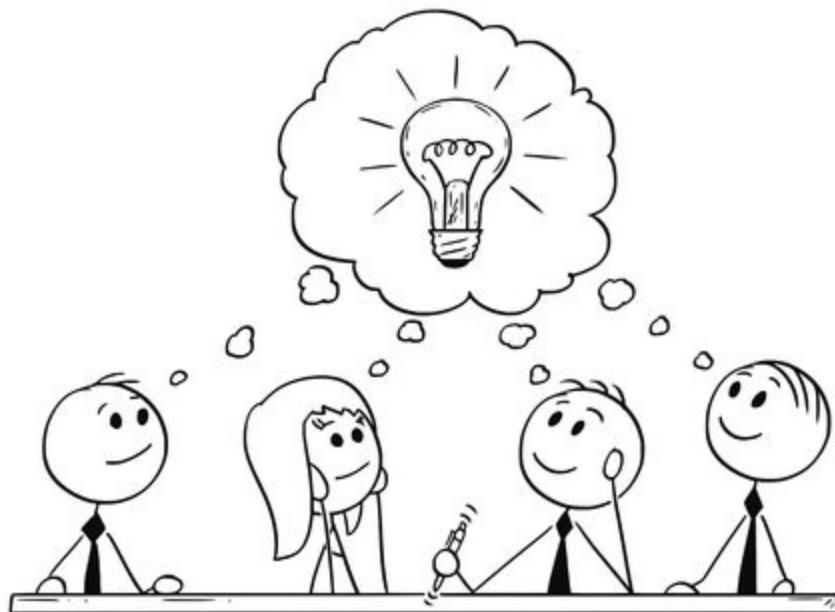


L'eau une question transversale aux paysages : à la fois "façonneuse"
et "façonnée" par les paysages

Les étapes du projet



*Tout public : habitants, élus, professionnels, etc.



https://fr.123rf.com/clipart-vecteurs/r%C3%A9fl%C3%A9chir_ensemble.html



Atelier sur les paysages alimentaires