

# OPAAL©: Outil pour l'Adaptation à l'Agriculture Locale

2022



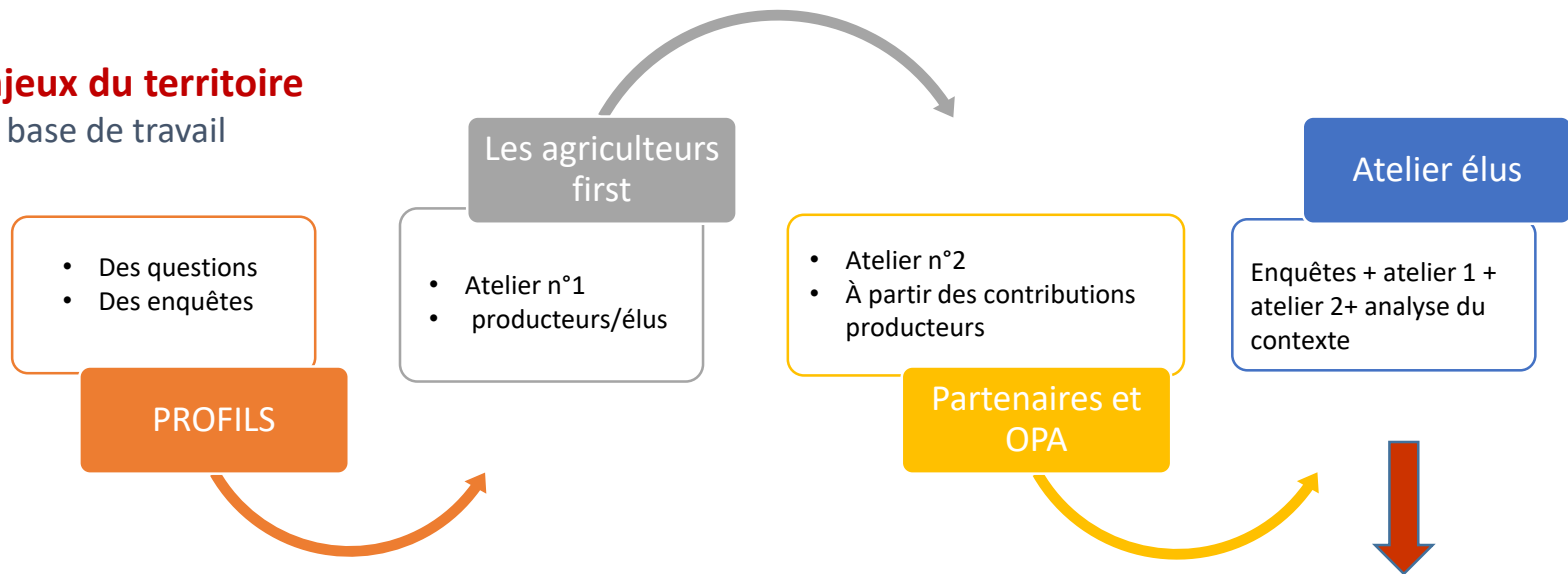
©BUARD, Marie « Conditions d'application des politiques locales favorables à l'agriculture biologique, l'exemple du Contrat Vienne Aval », mémoire de fin d'études pour l'obtention du titre d'Ingénieur de Bordeaux Sciences Agro, 2015, 50 pages



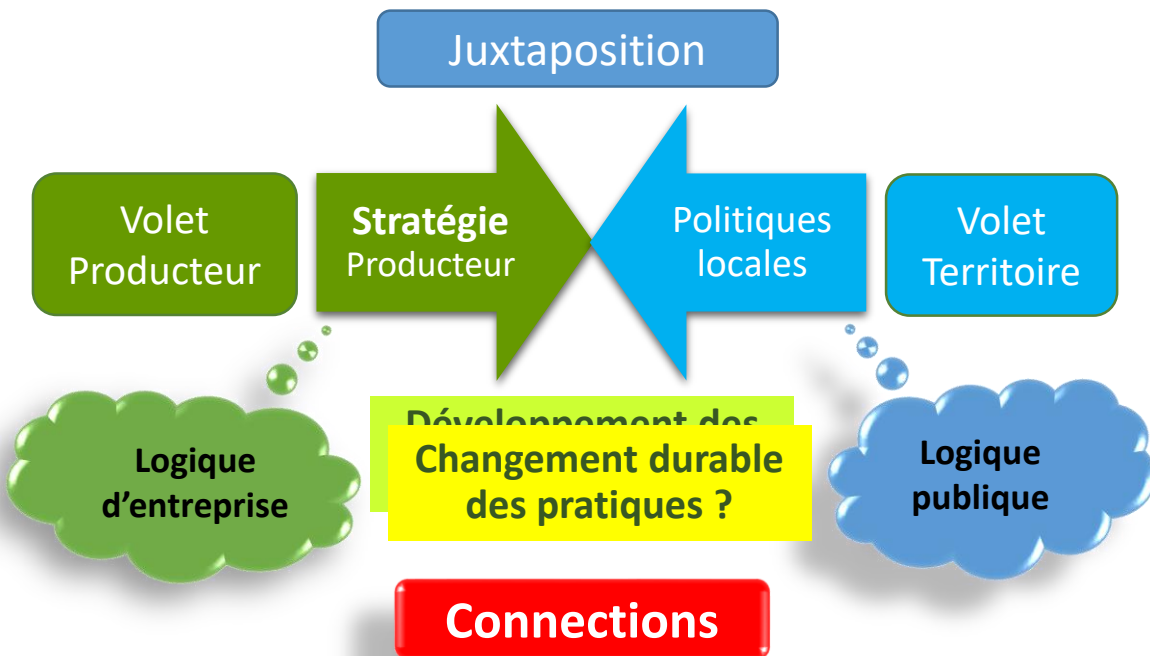
# Un OAD pour les collectivités .... .... Un espace qui revient à chacun

Tous les agriculteurs peuvent évoluer mais pas tous dans le même délai et surtout pas tous par le même chemin

Les **enjeux du territoire**  
= base de travail



# POURQUOI DES PROFILS?

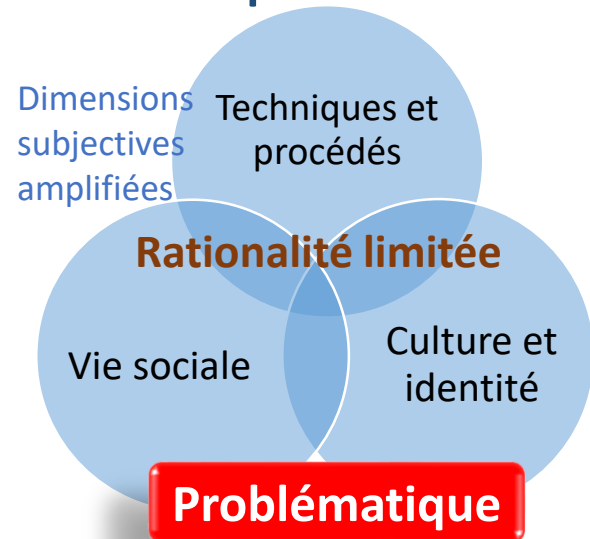


**Au final, c'est le producteur qui détient la clé de la décision de changement sur son exploitation**

**Pas de clientélisme agricole mais la prise en compte de logiques différentes**

## Déterminants de la stratégie des producteurs

Dimensions subjectives amplifiées



**Dans quelles conditions les politiques locales appliquées sur un territoire peuvent-elles influencer la conversion de producteurs conventionnels et en quoi la connaissance des profils de ces producteurs permet de rendre ces politiques locales plus efficaces ?**

**Profils**

# Pourquoi des profils?

## Volet Producteur

### Tendances Personnelles

#### Prudents

Méfiant envers le changement  
Fidèle et constant  
Regard des autres  
Besoin de sécurité  
Sécurité d'action en toutes circonstances  
Vient au changement par ses prescripteurs

Observant

Opportuniste

Frileux envers le changement  
Logique de survie  
Peu influencé par la technologie  
Et en lien avec le milieu social  
Vient au changement par opportunisme

X nombre d'enquêtes

Il est possible de caractériser les profils des producteurs d'un territoire

### Insertion Territoriale

#### Faible

Audacieux, idéaliste  
Aime la rupture  
Se démarque  
Norme

Militant

#### Forte

Managérial  
Innovation (technique, sociale)  
et environnementale  
performant  
Technique à la pointe, progrès

Manager

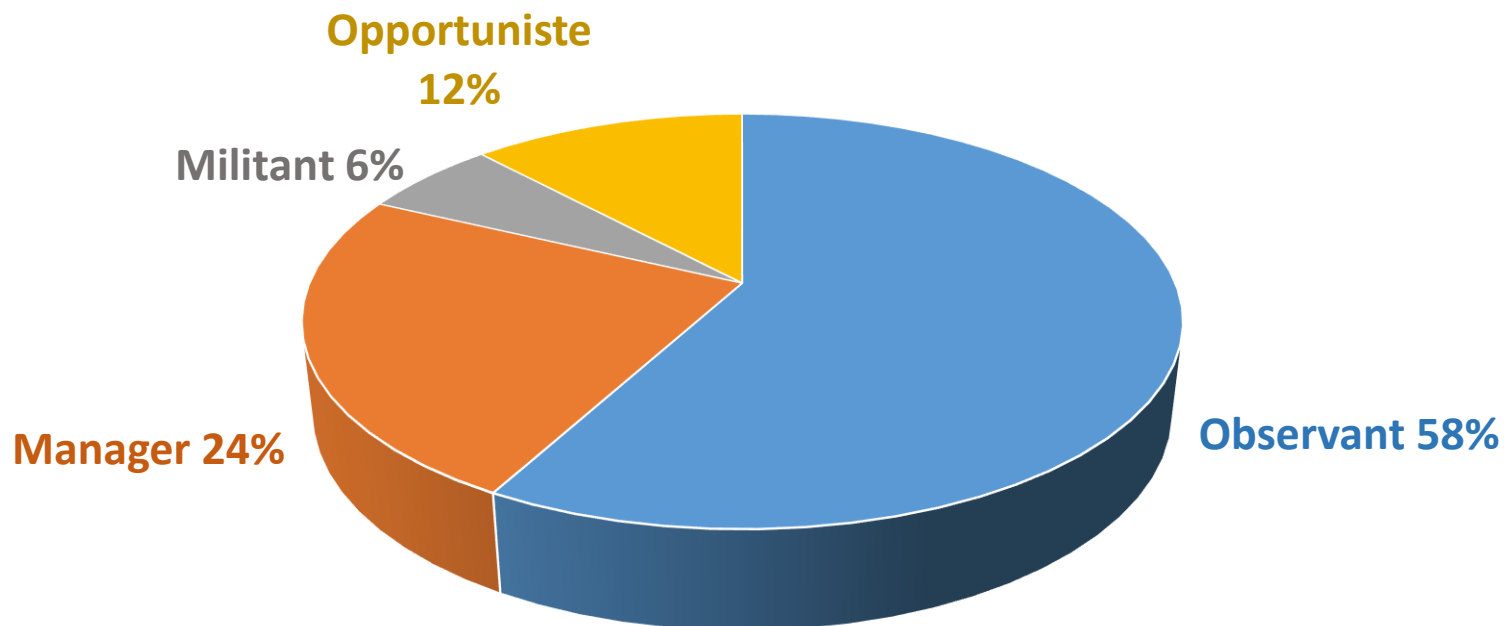
#### Entreprenants





Profils agricoles traditionnels largement majoritaires  
Profil OBSERVANT largement majoritaire  
Profil MANAGER bien présent  
Profil OPPORTUNISTE assez présent  
Profil MILITANT peu présent

## Profils OPAAL à Auxerre



# Comparaison entres territoires

12 territoires étudiés en France depuis 2015

Des répartitions très hétérogènes  
selon les territoires étudiés

| Profils      | Poitiers | Marmande | Dax | La Rochelle | Cholettais | Auxerrois | Grand Angoulême | Vienne Aval | Pujo / St Gein | Orist | Fontaine de Son | PNR boucles Seine Normandie |
|--------------|----------|----------|-----|-------------|------------|-----------|-----------------|-------------|----------------|-------|-----------------|-----------------------------|
| Observant    | 43%      | 50%      | 63% | 49%         | 50%        | 58%       | 35%             | 35%         | 24%            | 63%   | 50%             | 50%                         |
| Manager      | 37%      | 42%      | 24% | 46%         | 45%        | 24%       | 38%             | 36%         | 73%            | 31%   | 34%             | 28%                         |
| Militant     | 8%       | 3%       | 6%  | 4%          | 5%         | 6%        | 15%             | 15%         | 0%             | 4%    | 3%              | 2%                          |
| Opportuniste | 12%      | 5%       | 7%  | 0%          | 0%         | 12%       | 12%             | 14%         | 3%             | 2%    | 13%             | 17%                         |

# Des programmes politiques en phase avec la réalité agricole locale

## Volet Territoire

### Tendances Personnelles

#### Prudents



Encouragement  
financier  
Démarches simples



Militantisme  
environnemental  
Collectif



Prescripteurs,  
**Local**  
Collectif  
Clé en main



Marginalité  
Manque clarté

Il est possible  
d'adapter les  
politiques locales  
au profil des  
producteurs d'un  
territoire

### Insertion Territoriale

#### Faible



Promo minorités  
Médiatisation  
Acteurs non agricoles



Grosses structures  
Promo technologie

#### Forte



Vecteurs d'innovation  
Partenaires reconnus  
Pertinence économique  
Local



Clé en main  
« Usines à gaz »

#### Entrepreneurs



# Exemples de scénarios en phase avec la réalité agricole

## Exemple d'application de l'outil dans deux scénarios

Des politiques  
très  
différentes...

...Mais plus  
cohérentes

### Favorable au profil Militant

Terre de liens, GABs, CIVAM

Fête semences paysannes

Cigales, Crédit coop

Biofil, Alter Agri, Nature et P

Biodynamie, Permaculture

Couveuse, transfo ferme, CC

Réseau AMAP, guide CC

**0 à 15%**

### Favorable au profil Observant

Coop, CA 40, CER

Foire agri

Cagricole, MAEt, PCAE

Presse Rgale, France Agri

Désherbage mécanique

Filière semences bio, tech  
coop

Réseau ETA bio

**25% à 65%**





# Bilan dans l'Auxerrois

## Contexte de l'étude:

Difficultés à « emmener » les agriculteurs vers l'AB

Questionnement sur le mode opératoire (moyens, méthode d'animation...)

## Décision:

Convention Bio Bourgogne / Agglo pour développer filières bio (1/2 temps)

Etude OPAAL pour éclairer stratégie

## Déroulement:

1 stagiaire + encadrement méthodologique Marie BUARD + Bio Bourgogne

53 agriculteurs enquêtés, dont 13 en bio

2 réunions de restitution / atelier de réflexion

- élus, techniciens coop, services état et agence de l'eau
- agriculteurs

## Résultat:

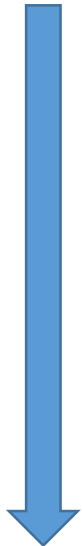
Peu de participants à la réunion agriculteurs

Ebauche d'un plan d'action pour la bio

## Conclusion:

Nécessité de mener concertation via dialogue territorial pour avancer

Avril 2017



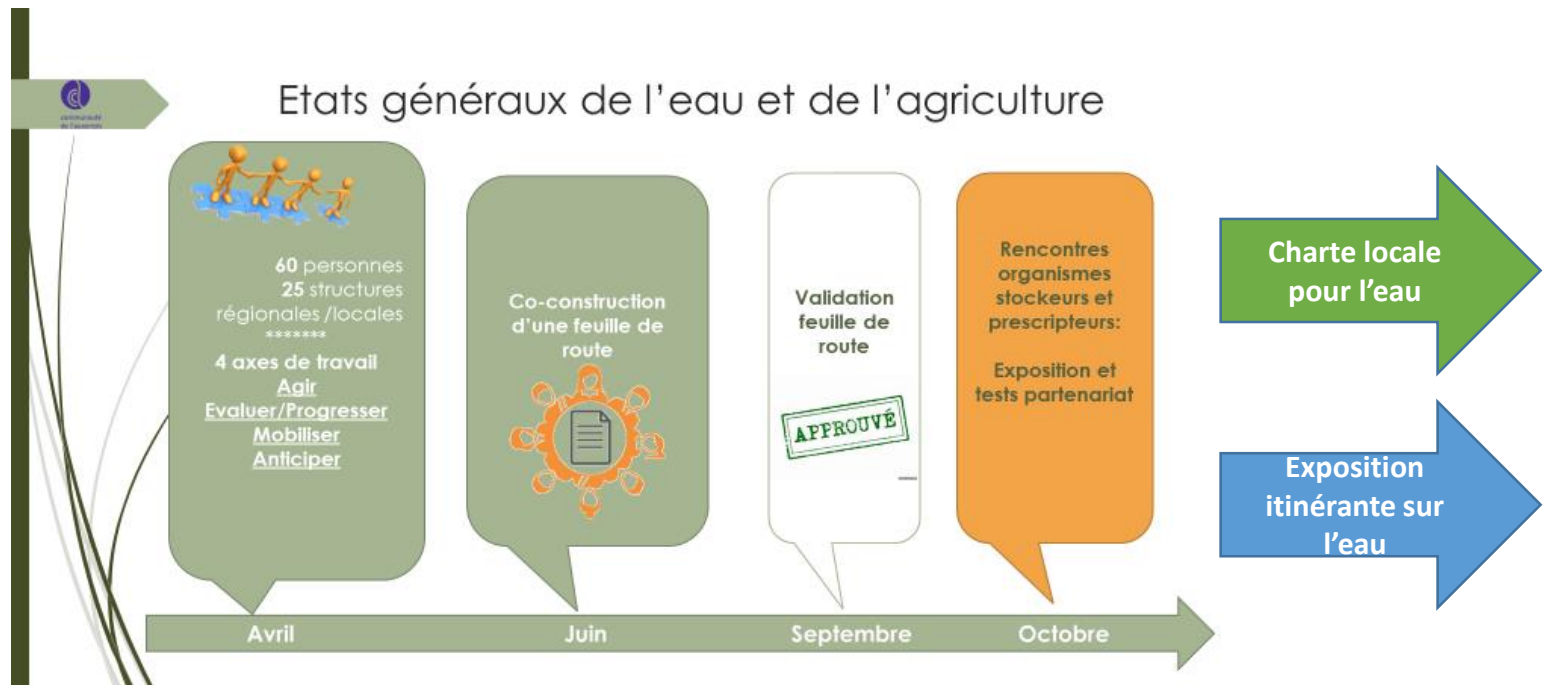
Déc. 2017

# Bilan dans l'Auxerrois

## Et après:

Février 2018: Alerte aux métabolites des désherbants colza sur les captages Concertation lancée dans l'urgence: Etats généraux de l'eau dans l'Auxerrois

## Déroulé:



## Conclusion:

PACTE (politique agricole et alimentaire pour la qualité de l'eau, le climat et l'environnement) à construire





# MERCI

---