



oreca

OBSERVATOIRE RÉGIONAL
ET TERRITORIAL
ÉNERGIE CLIMAT AIR
DE BOURGOGNE FRANCHE-COMTÉ

webinaire ORECA

Changement climatique et grandes cultures : réduction et séquestration des gaz à effet de serre

vendredi 10 juin 2022 • 9h30 - 12h00

ORECA EST PILOTÉ PAR

COORDONNÉ PAR ALTERRE EN PARTENARIAT
AVEC ATMO BOURGOGNE-FRANCHE-COMTÉ

ORECA S'APPUIE SUR LA
PLATEFORME OPTEEER

AVEC LE PARTENARIAT
SCIENTIFIQUE DE

**RÉGION
BOURGOGNE
FRANCHE
COMTÉ**


**RÉPUBLIQUE
FRANÇAISE**
*Liberté
Égalité
Fraternité*

ADEME

AGENCE DE LA
TRANSITION
ÉCOLOGIQUE


**PRÉFET
DE LA RÉGION
BOURGOGNE
FRANCHE-COMTÉ**
*Liberté
Égalité
Fraternité*


alterre
bourgogne
franche-comté

Atmo^{BFC}
AIR - CLIMAT - ÉNERGIE
ACTEUR DE LA SANTÉ ENVIRONNEMENTALE

opteer
COMPRENDRE
LE TERRITOIRE,
CONSTRUIRE L'AVENIR

ThéMA
UNRISIP Théoriser & Modéliser pour Aménager

Le label bas carbone

Le label bas carbone : un outil pour quantifier de manière fiable et transparente - zoom sur la méthode grandes cultures

Thibaud Perrussel, DREAL BFC

Hélène Lagrange, Arvalis



Le label bas carbone

Principes généraux

Thibaud Perrussel, DREAL BFC

**LABEL BAS
CARBONE**



**PRÉFET
DE LA RÉGION
BOURGOGNE
FRANCHE-COMTÉ**

*Liberté
Égalité
Fraternité*

Le label bas carbone

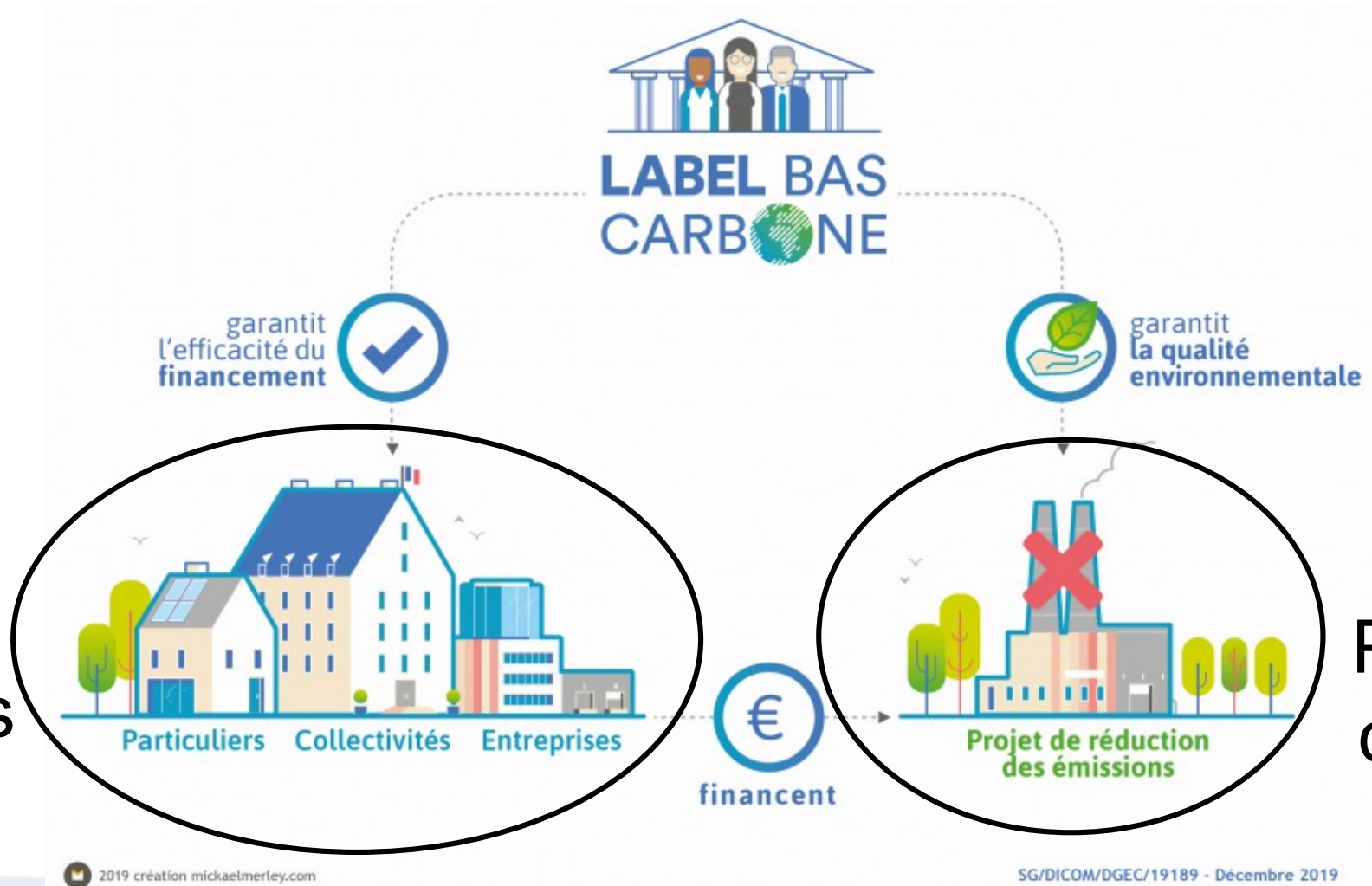
Qu'est-ce que le label bas carbone ?

- Un outil permettant de labelliser des projets de réduction des émissions de gaz à effet de serre ou de séquestration du carbone
- qui permet de quantifier ces GES en TeqCO_2 de manière précise grâce à des méthodes approuvées par le ministère
- Objectif : faciliter l'émergence de projet en mettant en relation des porteurs de projet avec des financeurs



Le label bas carbone

Financiers



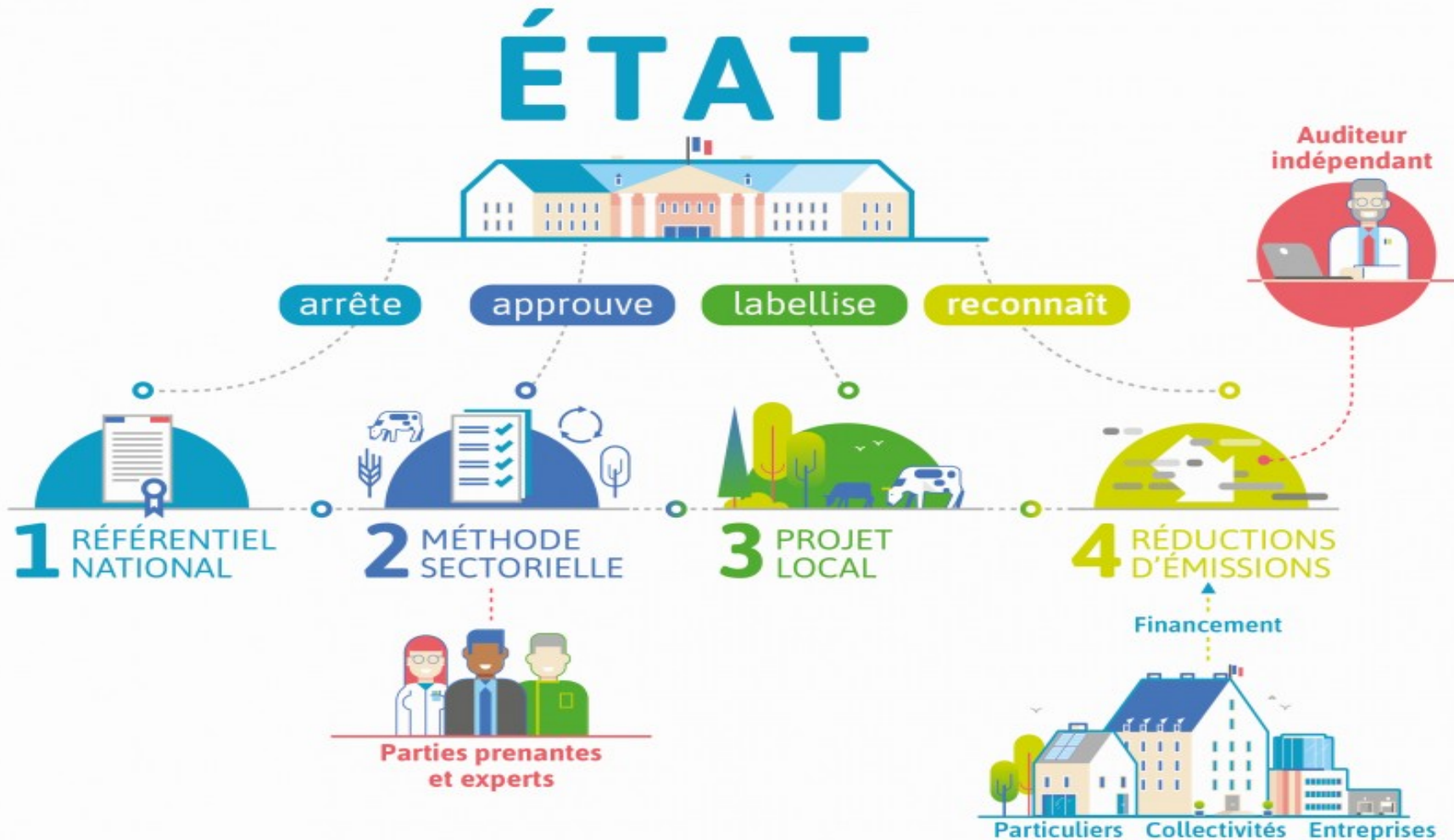
Porteurs
de projet

Le label bas carbone

Qu'est ce qu'une méthode ?

- Document qui détail une pratique ou un ensemble de pratiques permettant de réduire les émissions de GES ou d'améliorer la séquestration du carbone
 - Proposée par des acteurs des filières, territoires : instituts techniques, entreprises, associations, collectivités... Tout le monde peut proposer une méthode.
 - Évaluée par un groupe d'expert mandaté par le MTE et validée in fine par le MTE
- Document méthodologique qui définit les modalités de labellisation (règles de calcul des réductions d'émissions, critères de qualité etc...), et auquel doit se conformer le projet
- → Les méthodes sont ensuite rendues publiques et utilisables par tous

Le label bas carbone



Le label bas carbone

Les méthodes Approuvées

- **Forêt : Boisement, Reconstitution de peuplement forestiers dégradés, Balivage**
- **Agriculture : Carbon Agri (polyculture-élevage), Haies, plantation de vergers, Gestion des intrants, écométhane (alimentation des bovins laitiers), Grandes Cultures**
- **Bâtiment : Rénovation de bâtiments avec utilisation de matériaux issu notamment du réemploi**
- **Transport : Tiers-lieux (réductions des déplacements des télétravailleurs salariés en zone peu dense)**

Le label bas carbone

Pour aller plus loin ...

<https://www.ecologie.gouv.fr/label-bas-carbone>

Merci de votre attention

