



RÉPUBLIQUE
FRANÇAISE

*Liberté
Égalité
Fraternité*



Lutte contre l'îlot de chaleur urbain

zoom sur les ressources mobilisables de l'ADEME

ADEME : agence de la transition écologique

- **EPIC** sous triple tutelle :



GOUVERNEMENT

*Liberté
Égalité
Fraternité*

Ministère de la Transition écologique et de la Cohésion des territoires

Ministère de la Transition énergétique



MINISTÈRE
DE L'ENSEIGNEMENT
SUPÉRIEUR,
DE LA RECHERCHE
ET DE L'INNOVATION

*Liberté
Égalité
Fraternité*

- **Nos particularités / forces :**

- **Ancrage territorial** (moitié de l'effectif)

- Approche **transversale** dans :

- les thématiques : énergie, air, économie circulaire, sols, etc...

- les modes d'actions : du soutien à la R&D jusqu'à la montée en compétences des acteurs



- **Pôle Aménagement des Villes et Territoires :**



INSPIRER

Etudes, prospective, R&D...



ACCOMPAGNER

Appels à projets,
retours d'expérience



ANIMER

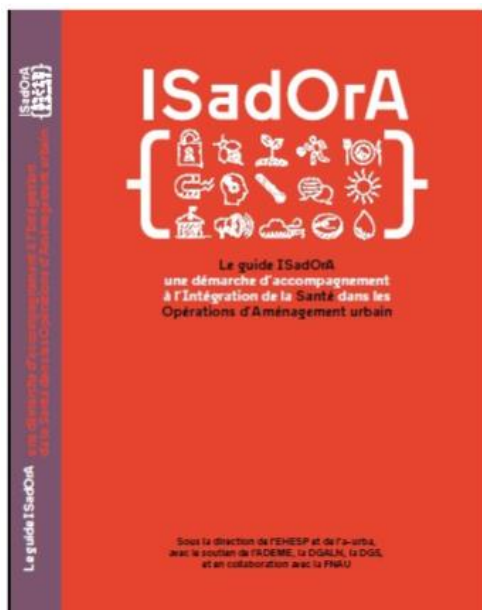
Outils / méthodes,
MOOC...

Que fait l'ADEME sur la santé et sur le phénomène d'îlot de chaleur urbain ?

NB : l'ADEME travaille plus largement sur la surchauffe urbaine (pas uniquement sur l'ICU)

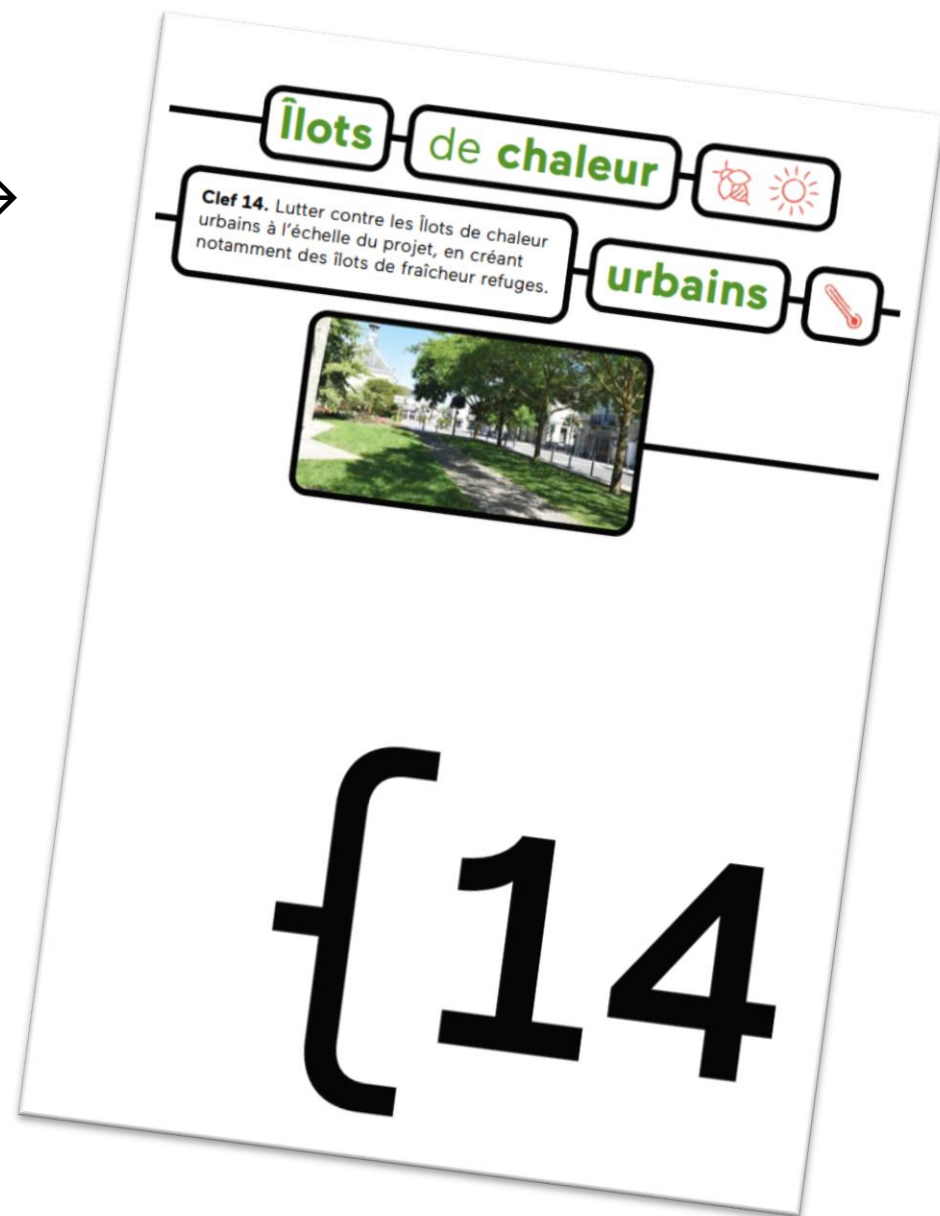
- 1) Production de **guides méthodologiques** et de recueil de **retours d'expériences**
- 2) Création de la **1^{ère} start up d'état** sur le sujet
- 3) Réalisation du **MOOC « villes et territoires durables »** → Démarrage de la 2^{ème} édition
- 4) Soutien de **projets locaux « phares »**

1) Production de guides méthodologiques et de recueils de retours d'expériences



Guide ISadOrA (EHESP) pour intégrer les questions de **Santé/Bien-être** dans les opérations d'aménagement

La clef 14 est dédiée au ICU →



1) Production de guides méthodologiques et de recueils de retours d'expériences



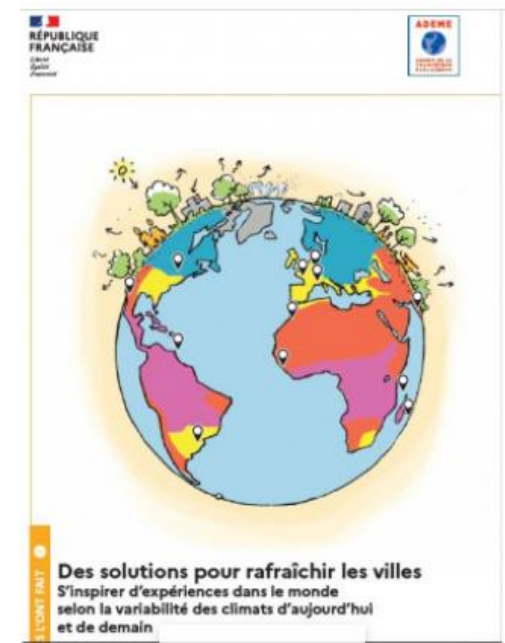
Surchauffe urbaine,
diagnostiquer pour agir [@]
(actualisation en cours)



Végétaliser : Agir pour le
rafraîchissement urbain [@]



Rafraîchir les villes
des solutions variées
[@]



Des Solutions pour
rafraîchir les villes
recueil international [@]

Un rafraîchissement urbain efficace =



Les solutions vertes

Les solutions vertes font intervenir les solutions fondées sur la nature (végétal, eau).



Les solutions grises

Les solutions grises rassemblent les solutions techniques relatives aux infrastructures urbaines : revêtements, mobilier urbain, bâtiments.



Les solutions douces

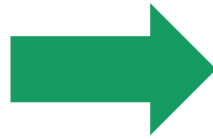
Les solutions douces relèvent des comportements et de la gestion urbaine.



Les solutions vertes

Les solutions vertes font intervenir les solutions fondées sur la nature (végétal, eau).

Végétalisation d'un parking à Aubervilliers



Les solutions grises

Les solutions grises rassemblent les solutions techniques relatives aux infrastructures urbaines : revêtements, mobilier urbain, bâtiments.

Les chaussées blanches de Los Angeles





Les solutions douces

Les solutions douces relèvent des comportements et de la gestion urbaine.

Flyer préventif de Santé Publique France



2) Création de la 1^{ère} start up d'état sur le sujet

→ **Constat / problème** : mauvaises décisions politiques conduisant à des contre-références et des « mal adaptations »...

→ **Solution** : Start up d'état portée par beta.gouv et l'ADEME

Service numérique simple et utile pour faire les bons choix



3) Réalisation du MOOC « villes et territoires durables »

- Effort : 12 heures
- Rythme: ~3 heures/semaine

Inscription jusqu'au 30/01/2023

Villes et territoires durables. Méthodes et outils pour passer à l'action - ADEME/CNFPT

Réf. 87057

Durée : 4 semaines ⌚ Effort : 12 heures 🔄 Rythme: ~3 heures/semaine

Agir pour des villes et territoires sobres, résilients, inclusif, créatifs ? Découvrons ensemble les outils et méthodes clés pour y parvenir.



Inscription

Du 16 novembre 2022 au 30 janvier 2023

Cours

Du 13 janvier 2023 au 12 février 2023

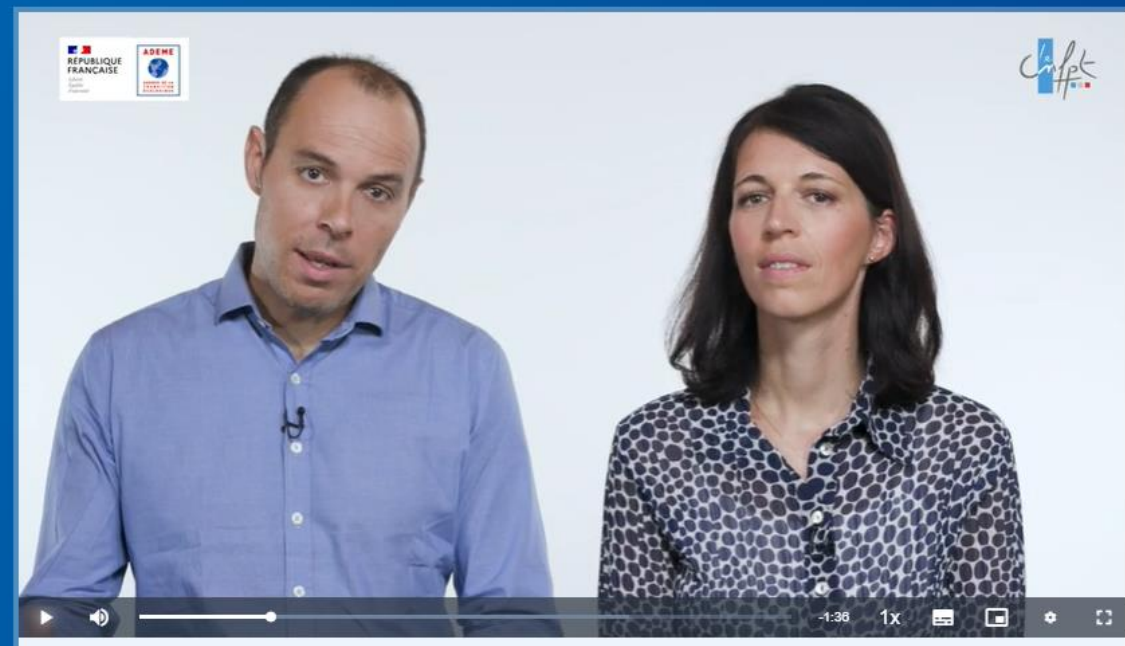
Langues

Français

Connectez-vous pour vous
inscrire

Ex de séquences en lien avec ICU :

- Les solutions pour rafraîchir la ville
- Le diagnostic de surchauffe urbaine
- L'outil TACCT
- Les effets de la nature en ville



4) Soutien de projets locaux « phares »

MUSTARD Dijon :
caractérisation des « local climate

SAVE IFU :
aménager des îlots de fraîcheur
urbain



MERCI pour votre attention !

:

Contact **ICU et start-up d'état** : elodie.briche@ademe.fr

Contact **MOOC** : david.canal@ademe.fr

Contact **MUSTARD et SAVE IFU** : patricia.dubois@ademe.fr

Contact **Santé et Nature en ville** : ariane.rozo@ademe.fr