



Une marque  
de



# ECRAINS®

Engagement à Construire Responsable pour un Air INTérieur Sain

# De quoi s'agit-il ?

## SA VOCATION

- C'est une méthode de management permettant de prendre en compte la QAI aux différentes étapes d'un projet (approche préventive de la santé).
- Elle rassemble un socle de connaissances pouvant être valorisé dans des démarches de qualités (système participatif de garantie, labellisation, certification) et valorise l'ensemble des acquis issus des programmes de recherche soutenus par l'ADEME.
- Elle fait le lien entre les dispositions législatives (obligation de surveillance des ERP, affichage sanitaire des produits de construction, valeurs guide sanitaires), l'encadrement des pratiques de terrain (conduite des marchés, règles de l'art, pratiques professionnelles).

# A quels besoins répond la méthode ?

## SES OBJECTIFS

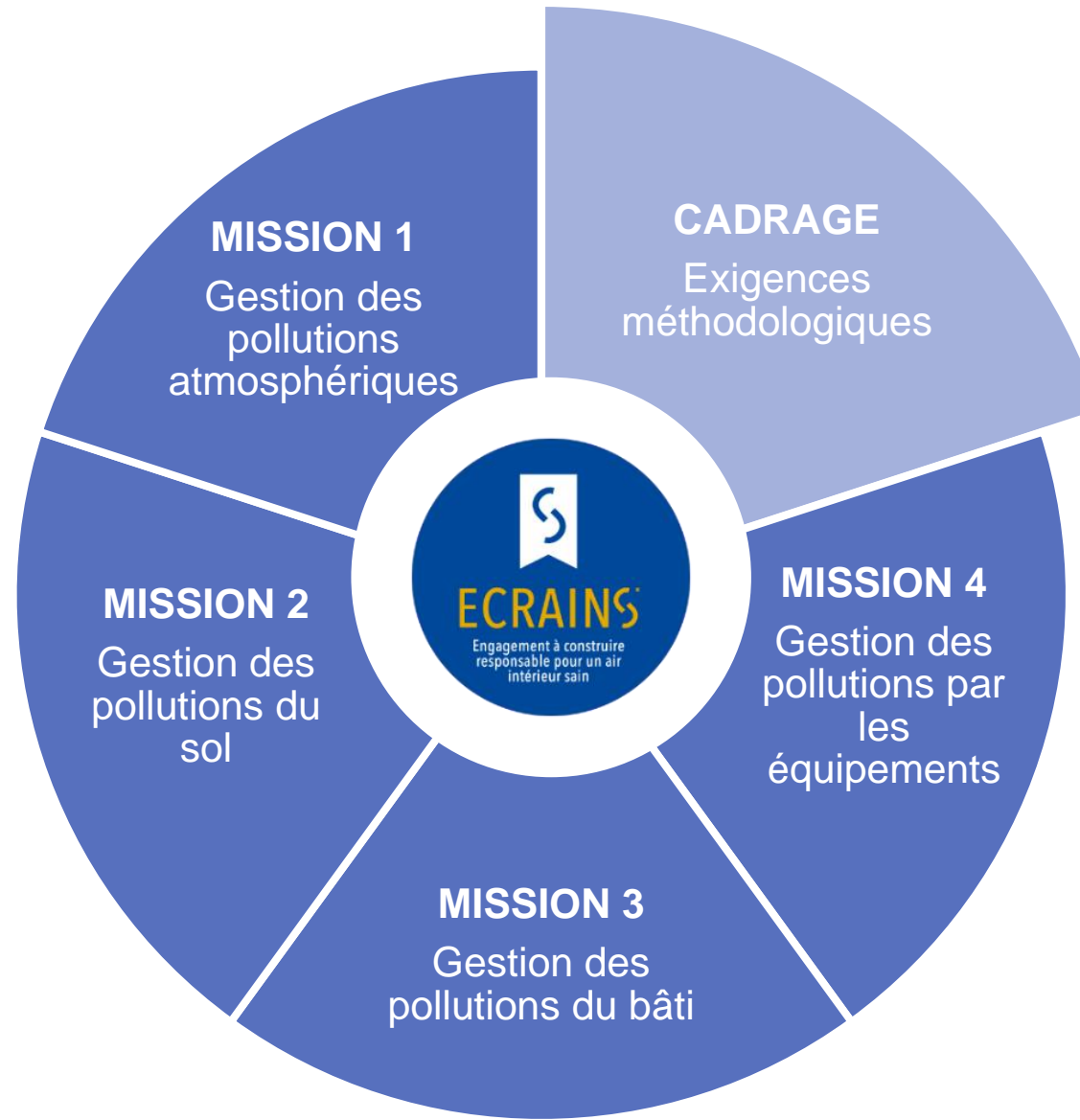
- ➔ Améliorer la qualité des projets et faire progresser chaque opération vers la meilleure version d'elle-même
- ➔ Renforcer les compétences des professionnels en facilitant l'apprentissage collectif et l'expérimentation
- ➔ Objectiver la performance des projets par la mesure (à réception et au premier hiver)

## LE CHAMP D'APPLICATION DE LA METHODE

- ➔ Elle vise les opérations de construction ou de rénovation, dans l'habitat et le tertiaire
- ➔ Elle couvre les étapes de programmation, de conception, de mise en œuvre et de réception
- ➔ Elle intègre les risques de pollutions atmosphériques, issus du sol, de l'enveloppe du bâtiment et des équipements (80 indicateurs)

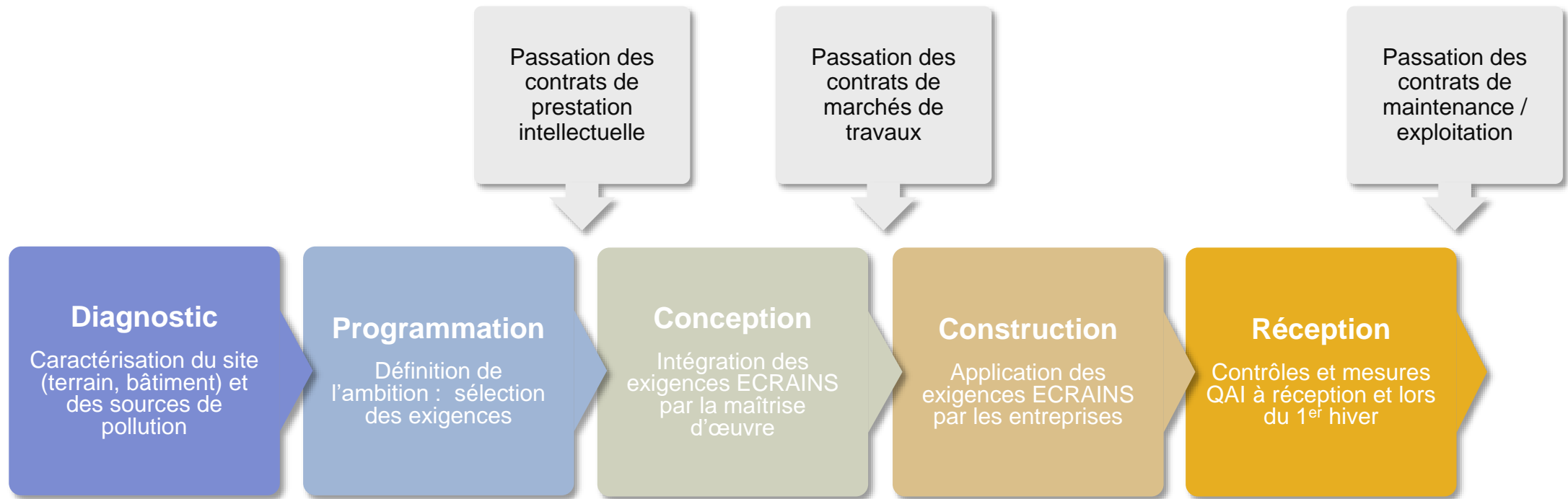
# Les champs d'application de la méthode

5 DOMAINES DE  
PRESCRIPTIONS



# Une implication à toutes les phases du projet

FACILITANT UNE COLLABORATION ENTRE LES CORPS DE MÉTIER



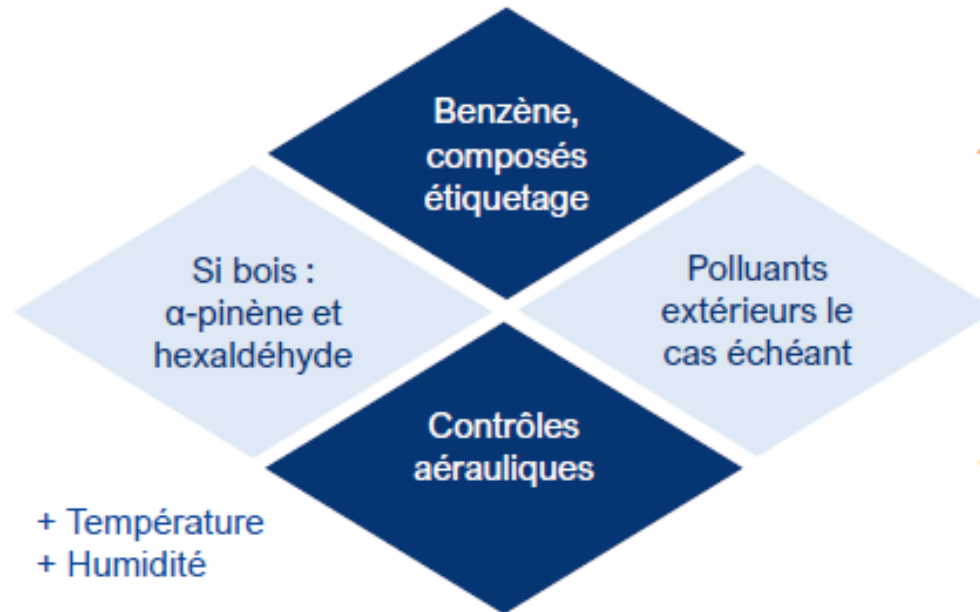
# Une approche harmonisée

QUI TIENT COMPTE D'UNE PLURALITE D'ACTEURS ET DE SITUATIONS

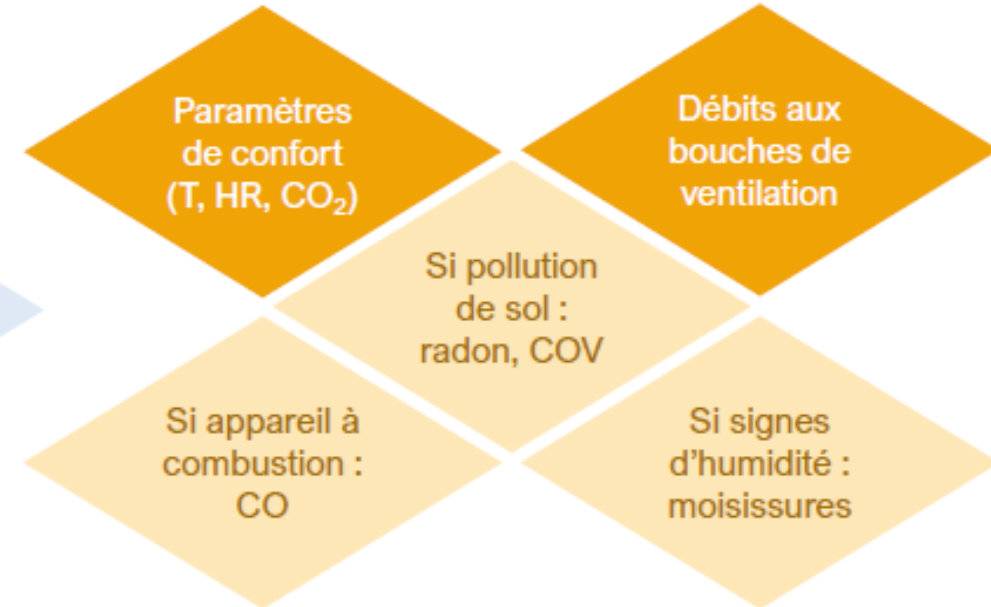


# Une ambition du projet validée par des campagnes de mesures

## A RÉCEPTION



## PENDANT LE PREMIER HIVER

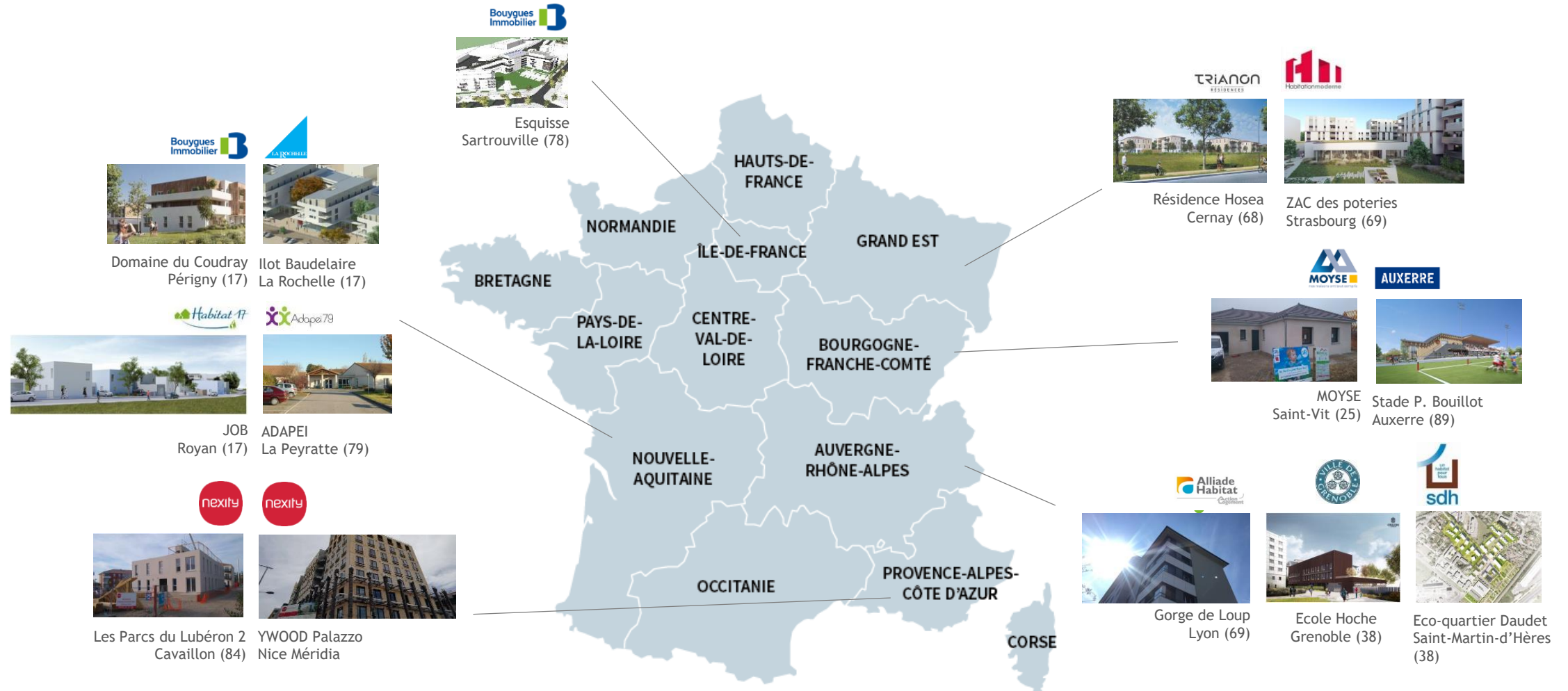


- Paramètres obligatoires
- Autres polluants à retenir en fonction du bâtiment et de son environnement

# Une reconnaissance du projet et des acteurs



# Une démarche testée sur plus de 50 000 m<sup>2</sup> de projets



# Un déploiement territorial en préparation avec les acteurs du réseau Bâtiment Durable

