

LE **PORTAIL** régional de référence pour agir en **santé environnementale**

<https://www.sante-environnement-bfc.fr/>

eSET : Santé Environnement pour Tous

- Portail web en santé environnementale de Bourgogne-Franche-Comté
- En ligne depuis 2012
- Démarche partenariale pilotée par l'ARS, l'ADEME, la DREAL, le Conseil régional
- Opérateurs techniques :
 - GIP FTLV : pédagogie numérique / ingénierie de formation
 - Ireps : promotion de la santé
 - Alterre : environnement et développement durable

eSET : Santé Environnement pour Tous

- Il met à disposition l'information sur les liens entre la santé et l'environnement dans lequel nous vivons,
- À destination de différents publics : collectivités, élus, associations, professionnels et étudiants

Une gouvernance participative

- Objectifs :
 - mieux tenir compte de la société civile et des attentes des territoires
 - développer l'appropriation et la portée de l'outil
- Comité de projet intègre des porteurs de dynamiques territoriales en santé ou environnement :
 - Pays Vosges Saônoises ; Pays Vesoul-Val de Saône ; Pays Avallonnais ;
 - Capren ;
 - Educagri Editions/Agrosup ;
 - Mutualité française BFC ;
 - Professionnels de santé

Les ressources

- Des productions internes
 - Fiches thématiques
 - Clip 2 minutes tout compris
 - Parcours d'autoformation
 - Reportages
- Des ressources documentaires



Rechercher parmi les ressources :

Chercher

468 résultat(s)

Filtrer par Thématique eSET

Nature de la ressource

Mots clés :

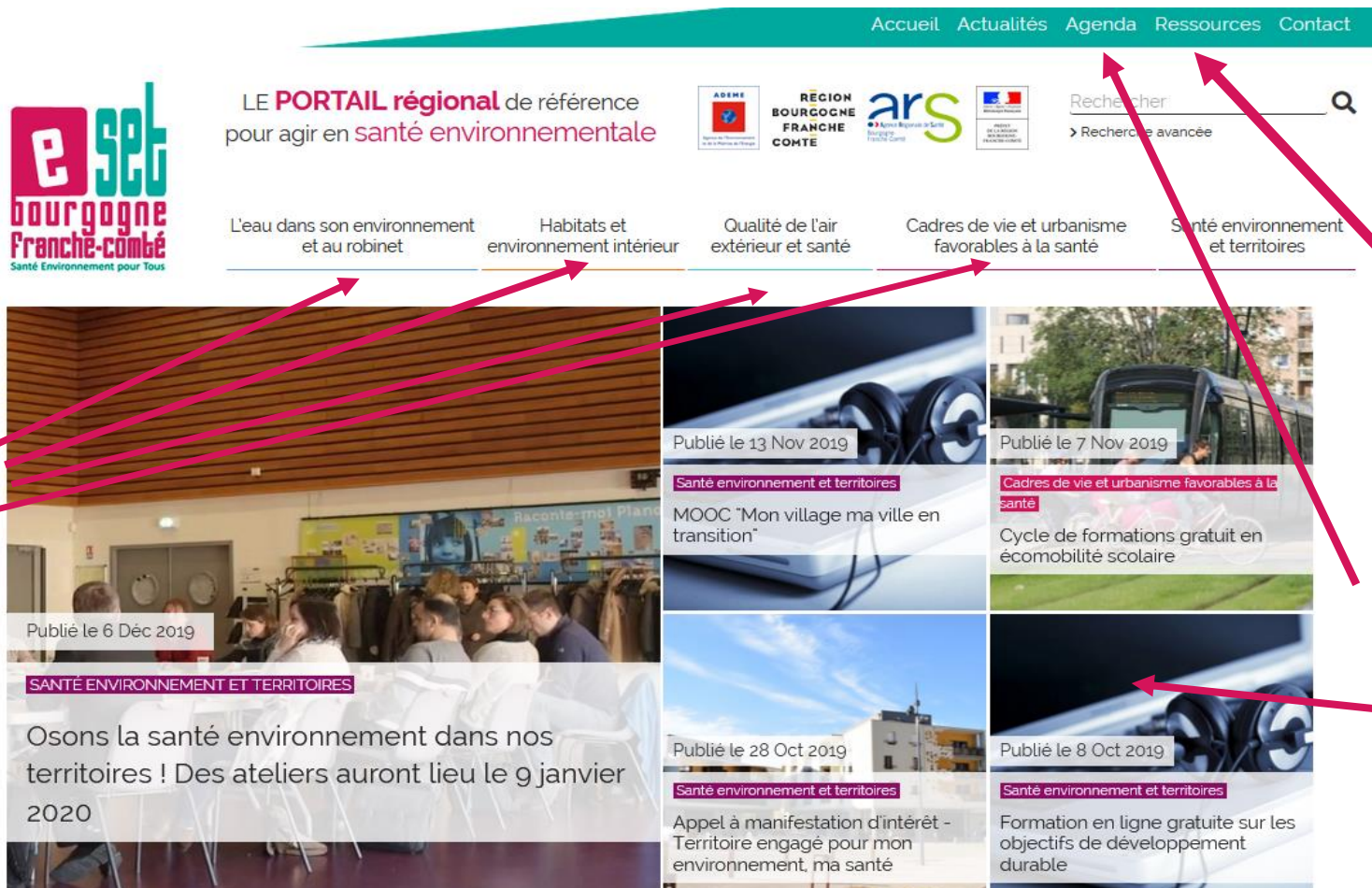
Auteur :

expert ☐

Trier par Date de publication

Structuration du portail

Des pages thématiques
 (axes du PRSE3)



Une base de données
 des ressources

Un agenda

actualités

Une page thématique

L'EAU DANS SON ENVIRONNEMENT ET AU ROBINET

La qualité de l'eau distribuée au robinet du consommateur est globalement satisfaisante en Bourgogne-Franche-Comté. Pour autant, en 2016, encore 18,9 % des unités de distribution sont alimentées par une eau non conforme ponctuellement ou de manière plus durable, principalement pour des raisons de contamination microbiologique de l'eau ou par des pesticides. Les secteurs karstiques, nombreux dans la région, sont particulièrement vulnérables aux pollutions, qu'elles soient d'origine industrielles, agricoles ou domestiques. Le PRSE 3 mobilise les acteurs pour améliorer la qualité de l'eau sur l'ensemble du territoire et anticiper les évolutions en matière de compétence dans la gestion de l'eau.

2 minutes tout compris



D'où vient l'eau courante ? D'où vient la pollution de l'eau dans le milieu naturel ? Comment préserver nos ressources naturelles en eau ? Découvrez ce nouveau clip donnant des éléments de réponses à ces questions.

Voir tous les clips

Nouvelles ressources

Évaluation de l'impact...

Eaux de baignade - Site...

Observatoire des services...



Évaluation de l'impact sanitaire des sous-produits de chloration dans l'eau destinée à la consommation

Voir la ressource

Je recherche des ressources sur _____

> Voir toutes les ressources

EN SAVOIR +

Serious game : alimentation, santé et environnement



Ce parcours vous propose d'aider une famille à composer un repas bon pour la santé et respectueux de l'environnement en débloquant les étoiles correspondant à différentes thématiques : production, transformation, transports, distribution, consommation, conservation et gaspillage alimentaire.

Lancer le serious game

DOSSIER THEMATIQUE

Les pesticides



Voir le dossier

Comment mener un projet en santé environnementale sur mon territoire ?

Qui agit sur la thématique ?

Annuaire des acteurs

Quelles actions sur la thématique ?

Cartographie interactive

Je me lance dans un projet

Comment faire ?

Rubrique

« Santé Environnement et Territoires »

- Objectifs :
 - Outiller et aider les acteurs de proximité à intégrer les enjeux de santé environnementale sur leur territoire
 - Promouvoir les dynamiques locales dans une optique de partage de connaissances et d'expériences
 - Augmenter la visibilité des actions en santé environnement menées sur les territoires.
- Le contenu est sélectionné par une veille documentaire et la capitalisation des actions.
- Co-animée par l'Ireps et Alterre

Cartographie des actions



Fiches « Retour d'expérience »

L'ACTION Activité physique

Environnements favorables et activité physique

Mettre en place un projet commun pour créer un environnement favorable à la pratique de l'activité physique

Objectif

Développer un projet multi-partenarial afin de créer un environnement favorable à la pratique de l'activité physique et plus globalement, au service de l'éducation et de la promotion de la santé

Points-clés

Réunir différents acteurs (mission Locale, établissements scolaires, maisons de santé, Centres sociaux, ...)
afin d'identifier les besoins du territoire et du public visé.

Définir les objectifs du projet et choisir le type d'action souhaité (course d'orientation, marche pédagogique, défis sportifs...)

Recherche et choix d'un lieu pour l'événement répondant à une problématique du territoire (Lieu méconnu, innoccupé, terrain à réhabiliter, etc)

Ressources nécessaires

Financement d'un accompagnement méthodologique
pour le suivi et la gestion de projet (équipe projet, groupe de travail, planning, budget)

Financement des moyens humains et techniques
nécessaires à la réalisation du projet/de l'événement (intervenants, campagne de communication, matériel, sécurisation des lieux, etc.)

Implication et mobilisation des acteurs locaux
dynamique du territoire, appui technique et soutien des communes, partenariats avec les associations sportives locales et opérateurs de prévention

Partenaires

Agence régionale de santé (ARS)
Associations sportives locales
Centres de loisirs, centres sociaux
Instance régionale d'éducation et de promotion de la santé (Ireps)
Municipalités, communautés de communes, Pays
Opérateurs de prévention


Facteurs de réussite


Engagement et motivation
de chacune des parties prenantes

Double enjeu : articulation du projet/événement avec la création d'un lieu /structure spécifique et présentant un vrai enjeu au niveau local
comme la réhabilitation d'un terrain/bâtiment abandonné

Dynamique locale présente en amont et s'appuyant sur des dispositifs existants (CLS, Pass'Santé Jeunes...)

Valorisation
publique et médiatique





www.sante-environnement-bfc.fr

LE RETOUR D'EXPÉRIENCE Activité physique

Environnements favorables et activité physique

Une course d'orientation pour promouvoir la santé des jeunes

Ireps BFC - Pays Nivernais Morvan

Contexte

Suite à la mise en place de la démarche Pass'Santé Jeunes (PSJ) sur le territoire Nivernais Morvan (58), les acteurs locaux ont exprimé des besoins en matière de santé des jeunes, notamment au sujet du manque de pratique d'activité physique, et ont souhaité mettre en place une action collective autour de cette thématique.


Temps et lieux

Action mise en place en mai 2017
L'ancien camping municipal de Château-Chinon a été choisi comme lieu par les partenaires. Ce camping non occupé était l'occasion de montrer qu'il est possible de promouvoir l'activité physique en s'appropriant des environnements avoisinants laissés à l'abandon.

Logistique

Accompagnement méthodologique réalisé par l'Ireps BFC et financé par l'ARS dans le cadre du projet PSJ.
Soutien financier de la CPAM.
Partenariat avec les opérateurs de prévention pour les stands
Appui technique des services municipaux.
Conseil auprès de la DDJSCS pour les questions de responsabilité quant à la participation des jeunes

Étapes de l'action




Fin 2016 : lancement du Pass'Santé Jeunes sur le territoire
Début 2017 : organisation d'un Acteurs-dating pour faciliter l'interconnaissance entre professionnels
Janvier à mars 2017 : recueil des besoins, définition des objectifs et création d'un groupe de travail réunissant professionnels, associatifs, institutionnels et jeunes
Mars 2017 : choix de créer une course d'orientation sur le camping de Château-Chinon
Mars à avril 2017 : opération « nettoyons la nature » du camping réalisée par les jeunes de l'École de la 2^e Chance.
Réalisation des balises par les jeunes des centres sociaux en s'appuyant sur les informations du site Pass'Santé Jeunes.
Collaboration avec des opérateurs de prévention afin de constituer des stands à l'arrivée du jeu d'orientation.
Réalisation de la carte d'orientation par l'animateur du CLS.
Réalisation de supports et campagne de communication.
Mai : course d'orientation

Bilan

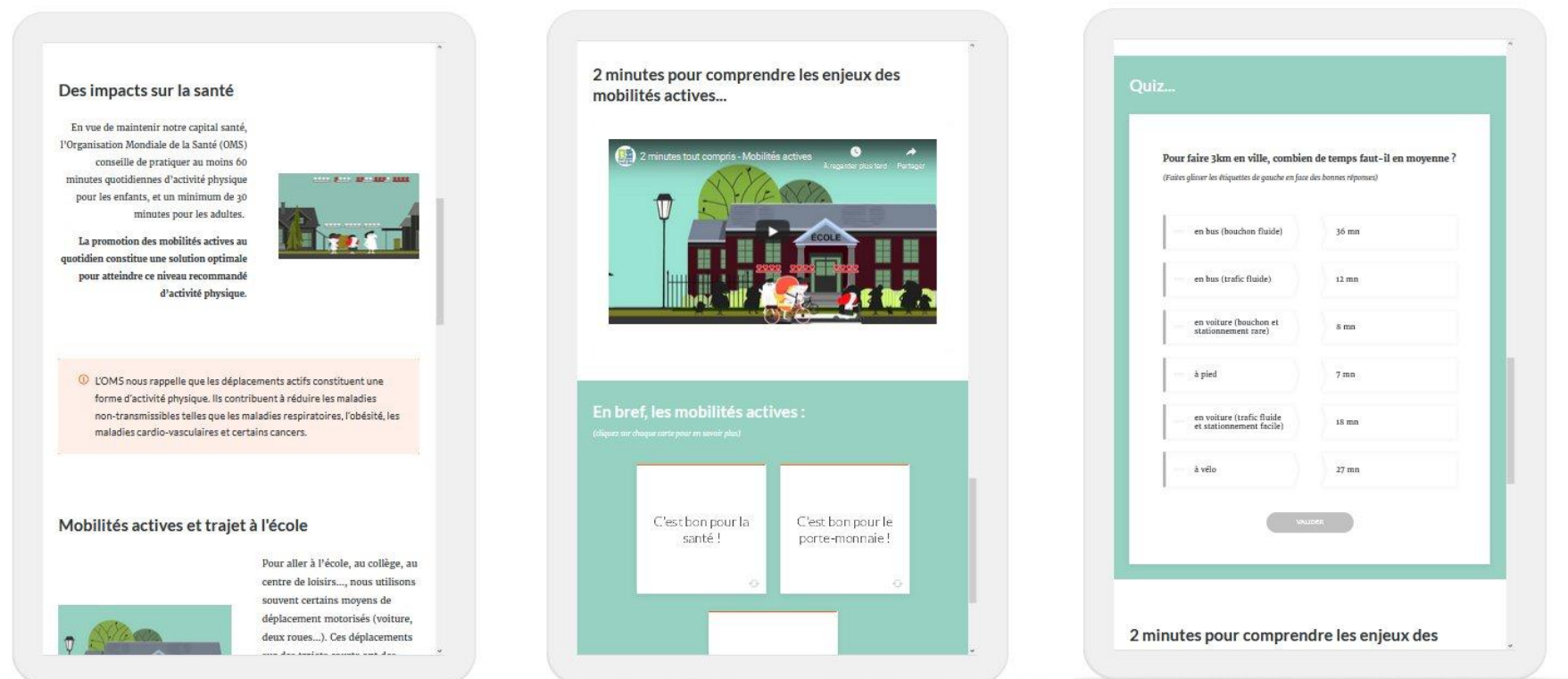
40 participants (jeunes et famille)
Réhabilitation d'un site laissé à l'abandon
La municipalité a ensuite confié la gestion du site à une association sportive ; différentes activités sportives sont désormais proposées sur ce terrain.
Promotion de l'activité physique
sous forme ludique et accessible à tous.
Diffusion des messages de prévention et d'éducation pour la santé
La course a permis de présenter les ressources aux jeunes et à leur entourage.
Projet fédérateur
Meilleure connaissance des acteurs locaux.
Transférabilité du projet
L'idée de travailler la santé sous la forme de course d'orientation a été essayée sur d'autres territoires via les centres sociaux.

CONTACT : Ireps BFC
Le Diapason - 2 place des Savoirs - 21000 Dijon - 03 80 66 73 48



www.sante-environnement-bfc.fr

Des capsules



Les activités de recherche en santé environnement



Rechercher parmi les activités de recherche :

Chercher

33 résultat(s)

Recherche avancée

Type de projet ▾

Territoire ▾

Population cible ▾

Agent/polluant ▾

Laboratoire ▾

Responsable ▾

Discipline ▾

Mots clés ▾

Solutions intégrées pour une énergie positive et des villes résilientes - RESPONSE

Type de projet : **Projet**

Responsable(s) : **Yves RICHARD**

Laboratoire(s) : **Biogéosciences, CIAD, CREDIMI**

Consulter

Discipline(s) : **droit, géographie, sciences informatiques**

Mots clés : **neutralité climatique, villes intelligentes**

Chemistry of Molecular Interactions : Catalysis and Sensors

(Chimie des interactions moléculaires : catalyse et capteurs chimiques) - CoMICS

Type de projet : **Projet**

Responsable(s) : **Boris LAKART, Jean-Cyrille HIERSO**

Laboratoire(s) : **FEMTO-ST, ICMUB, UTINAM**

Consulter

Discipline(s) : **chimie**

Mots clés : **ammociac, capteur, dioxyde d'azote, gaz toxiques, nanodiamant, pollution de l'air**

Merci pour votre attention

v.trivier@alterrebfc.org

Inscrivez-vous à la lettre d'info du
portail eSET

<https://www.sante-environnement-bfc.fr/>