

Fiche 19 : Légumes et fruits de saison

S'alimenter de façon responsable, c'est apprendre à connaître et consommer les légumes et fruits de saison. Cela implique moins de transports pour importer ces produits de pays lointains, moins d'énergie dépensée pour chauffer des serres, moins d'engrais et de pesticides pour permettre aux fruits et légumes de pousser en dehors des périodes habituelles.

Niveau :		Résumé : Cette activité propose un jeu de société pour se sensibiliser aux saisons des fruits et des légumes que nous mangeons
Cycle 1 (3-5 ans)	Cycle 2 (5-8 ans)	
Cycle 3 (8-11 ans)		
Temps d'activité : 1 heure		Objectifs : Sensibiliser les enfants aux enjeux liés à la consommation de fruits et légumes de saison Connaître les fruits et légumes de saison
Activité précédente :		Activité suivante :

Matériel :

- jeu à imprimer (**annexe 1**)
- sac opaque

Préparation :

Imprimer le jeu en nombre exemplaire suffisant pour jouer avec des groupes de 4 à 6 enfants

Déroulement :

Les quatre grandes cartes des saisons sont placées au milieu des enfants. Toutes les cartes des fruits et des légumes aussi, le dessin de légume sur la face.

Dans un petit sac opaque, on met les quatre petites cartes des saisons.

Le premier joueur (le plus jeune, par exemple) tire une carte « saison ». Il doit choisir parmi les cartes un légume de cette saison.

S'il réussit (la réponse est au dos de la carte légume), il la place sur une des cases de la « Grande carte des saisons » correspondante.

S'il échoue, il tire une carte « Epouvantail », la place au milieu et repose la carte légumes, pour qu'un autre joueur puisse la reprendre.

Le deuxième joueur et les suivants jouent de la même façon.

Il faut avoir placé tous les légumes avant que l'épouvantail soit reconstitué, sinon tous les joueurs ont perdu.

Prolongements :

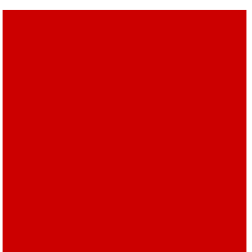
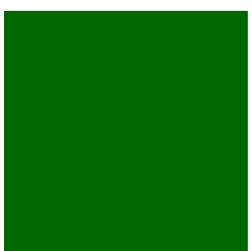
- Dessiner avec les enfants un poster des quatre saisons
- Travailler sur les peintures d'Arcimboldo
- Travailler sur un projet de jardin potager

- Pour les plus grands : rechercher, pour certains fruits et légumes présentés dans le jeu, leur provenance, la façon dont ils ont été produits, et quelles nuisances cela peut engendrer.

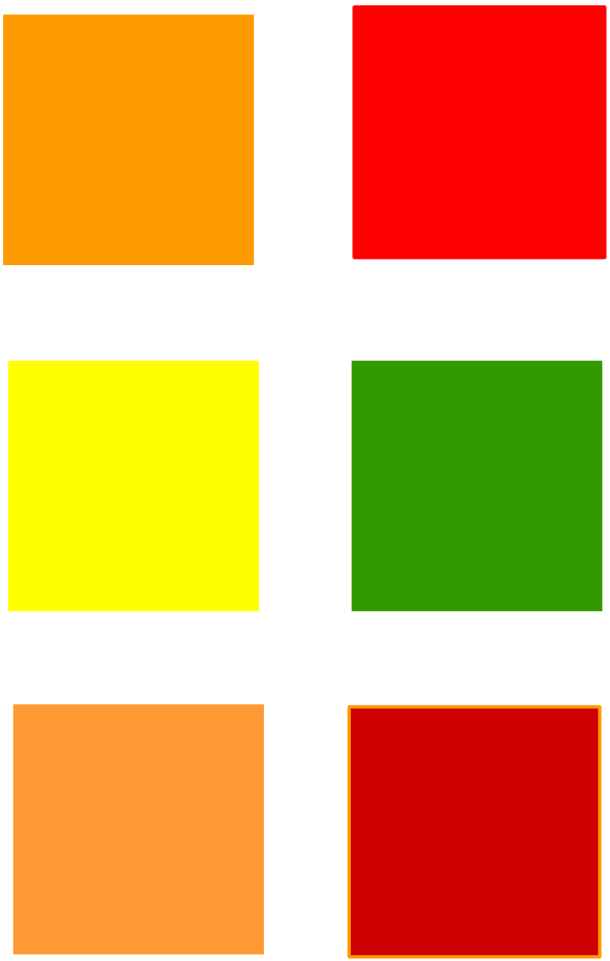
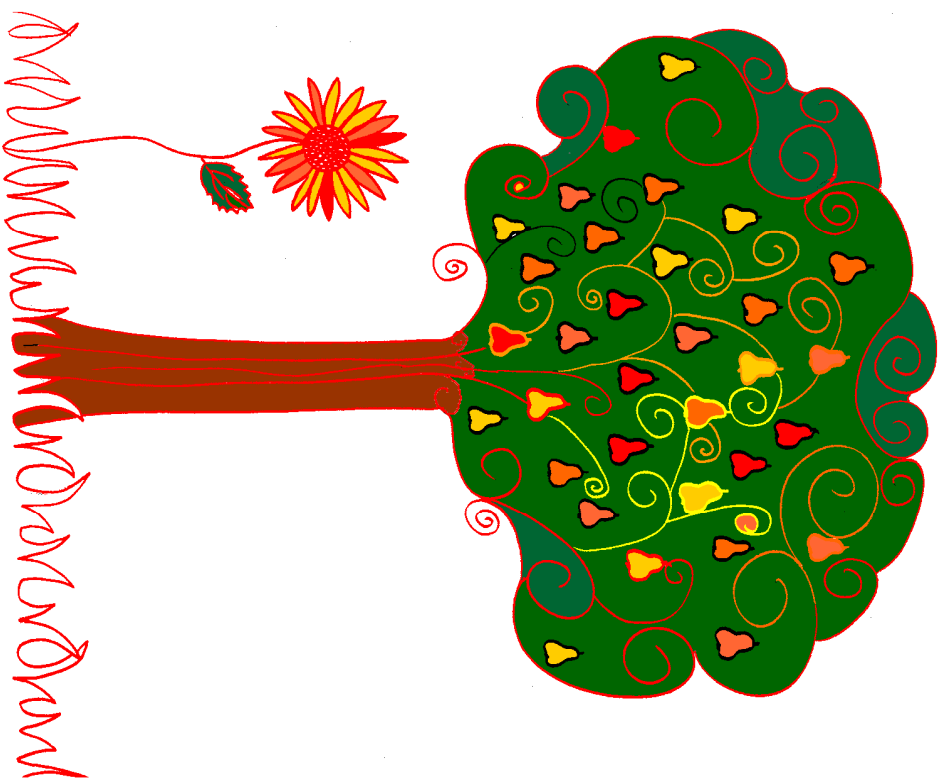
Ressources :



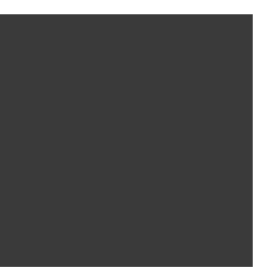
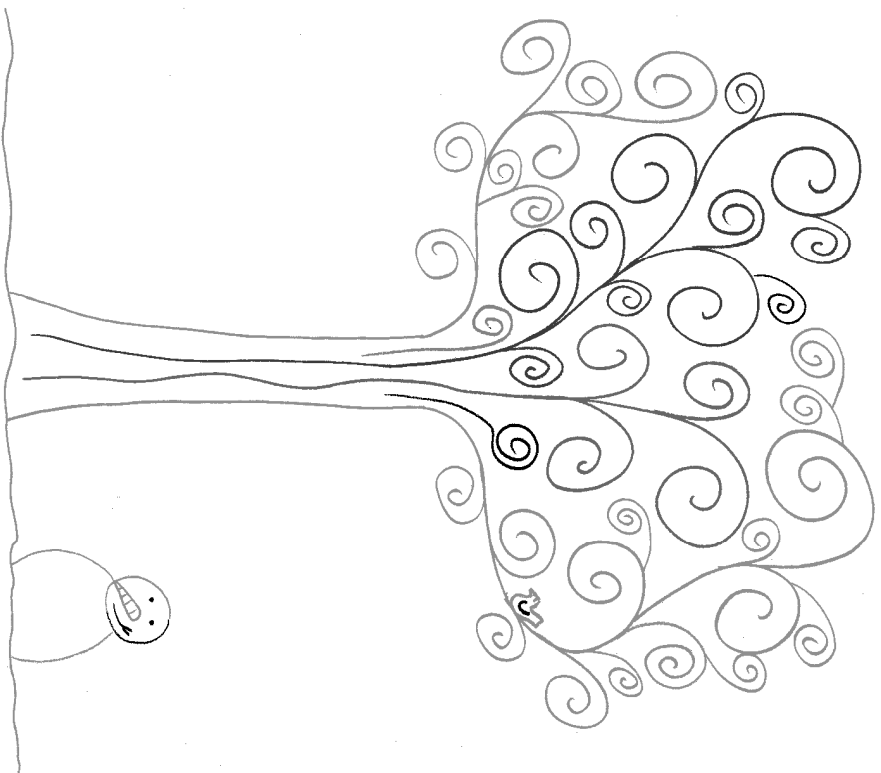
Fruits et légumes
d'Automne



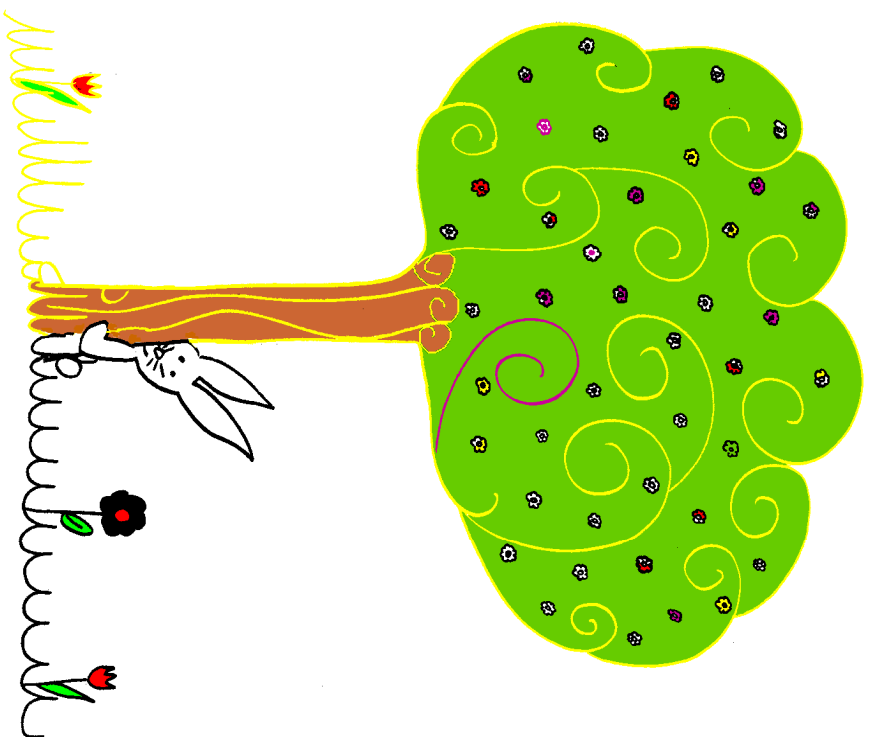
Fruits et Légumes d'été



Fruits et Légumes d'hiver



Fruits et Légumes de Printemps



Fiche 19 : Carte des fruits et légumes (recto)



Carotte



Endives



Mâche



Poireau



Chou



Fraise



Petits Pois



Asperges



Premiers Radis



Tomate



Melon



Cerise



Framboise



Haricot



Courgette



Potiron



Raisin



Pomme



Poire



Noix

Fiche 19 – Cartes légumes (verso)



L'Hiver



L'Hiver



L'Hiver



L'Hiver



Le Printemps



Le Printemps



Le Printemps



L'Hiver



L'été



L'été



L'été



Le Printemps



L'Automne



L'été



L'été



L'été



L'Automne



L'Automne

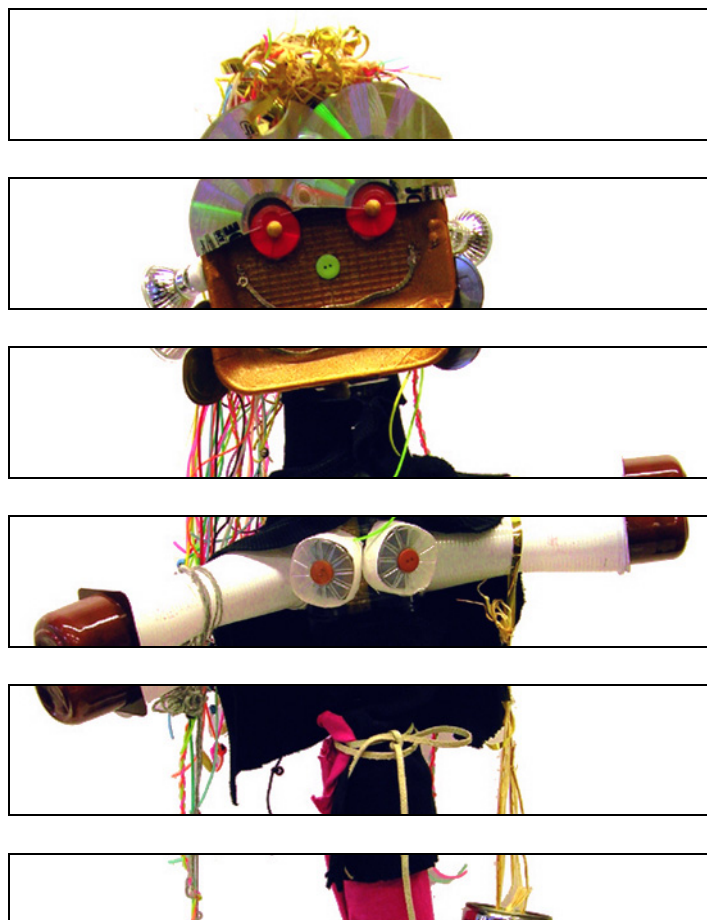


L'Automne



L'Automne

Fiche 19 – Cartes épouvantail



Fiche 19 – Cartes saison

