

Le loto des poissons

- Fiche activité « Circulez, circulez »

A l'aide des informations portées sur chaque fiche, replacer les poissons dans la portion de rivière ou de fleuve qui leur correspond le mieux !

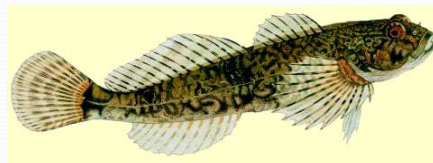
La truite fario

- Grâce à mon corps musclé et fuselé, j'occupe toutes les rivières à courant vif et dont le fond est tapissé de graviers. Je suis une vraie chasseuse !
- Les eaux que je fréquente doivent être de très bonne qualité et bien oxygénées pour assurer ma survie.



Le chabot commun

- Je vis dans les eaux vives et fraîches, sur fond de sable et de graviers. Ma présence signale la bonne santé de la rivière !
- Ma forme me permet de rester plaqué au fond, malgré le fort courant et ma couleur m'offre un précieux camouflage.



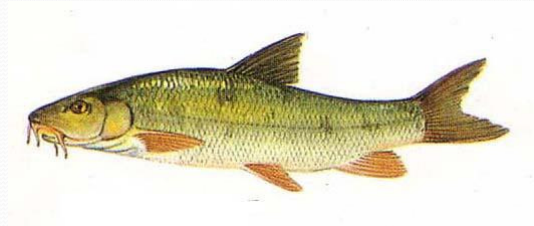
Le vairon

- Poisson vorace, je me délecte de tout ce qui est comestible et de petite taille, dans les eaux claires, vives et oxygénées.
- Je suis une proie de choix pour la truite, à la vue de laquelle je me cache grâce à mes couleurs foncées.



Le barbeau commun

- Un beau corps fuselé et robuste : je suis taillé pour les rivières peu profondes, aux eaux courantes !
- Je fouille le fond caillouteux de la rivière et retourne les pierres pour y débusquer mes proies favorites.



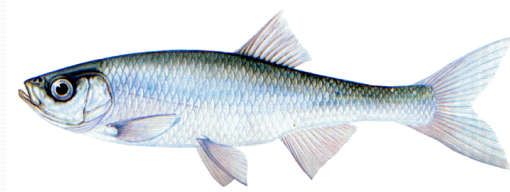
Le chevesne

- Mon corps allongé et cylindrique me permet de vivre dans les rivières courantes.
- Avec ma large gueule, je gobe tout ce qui passe à ma portée en me postant près de la surface



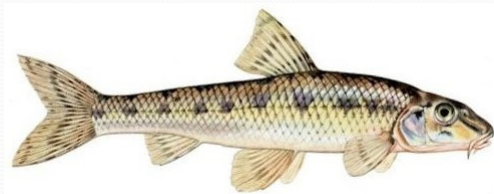
L'ablette

- Arborant une robe argentée recouvrant mon corps élancé, j'attrape ma nourriture dans les eaux de rivière à courant lent et de bonne qualité.
- Ma reproduction nécessite des berges enherbées et des zones peu profondes.



Le goujon

- Très sensible à la pollution, j'aime les eaux claires et rapides pour y nager en bande.
- Pour trouver ma nourriture, je fouille méthodiquement le fond sableux ou limoneux de la rivière car je suis un vrai opportuniste !



La brème commune

- Avec un corps bossu et aplati, j'ai besoin d'eaux calmes et profondes pour me faufiler entre les herbes aquatiques.
- C'est dans la vase et les limons que je recherche ma nourriture grâce à ma bouche fouisseuse.



Le sandre

- J'aime les grands cours d'eau aux flots lents et aux fonds sableux mais déteste la boue ! Pourtant, je peux vivre dans les estuaires et les canaux à condition qu'ils soient assez profonds.
- Volontiers charognard, je peux aussi engloutir vivants gardons, ablettes, goujons et même des écrevisses !



Le brochet

- Avec ma gueule garnie de dents acérées, je suis un redoutable carnassier des cours d'eau plutôt lents.
- Ma belle couleur verdâtre me permet de me cacher dans la végétation pour la chasse à l'affût.



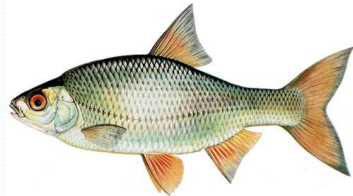
La carpe commune

- Active surtout la nuit, j'affectionne les rivières au courant très lent, avec des eaux chaudes et peu profondes pour ma reproduction.
- J'aime fouiller le fond à la recherche de moules d'eau douce ainsi que larves, vers ou crustacés mais apprécie également les débris végétaux.



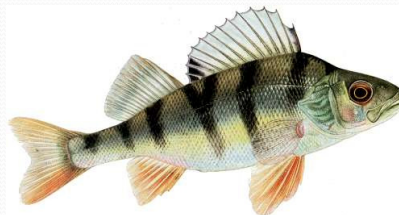
Le gardon

- Avec ma jolie robe argentée et mes nageoires orangées, j'aime nager rapidement dans des eaux faiblement courantes pour échapper au brochet et au sandre.
- Plutôt tolérant aux perturbations du milieu, je cherche les rivières au fond vaseux présentant des herbiers qui abriteront ma progéniture.



La perche commune

- Carnassière, je chasse en bande goujons et ablettes quand les larves aquatiques se font rares.
- J'aime nager dans les eaux calmes et ralenties des rivières, qui offrent un maximum de cachettes comme arbre noyé et enrochement. Mes flancs rayés me permettent de passer inaperçue !



Le silure glane

- Poisson omnivore aux dimensions impressionnantes, je vis dans les eaux profondes et abritées du fort courant, de préférence bien végétalisées et tièdes en surface.
- J'affectionne particulièrement les fonds vaseux et mous de plaine, sur lesquels j'aime me reposer.



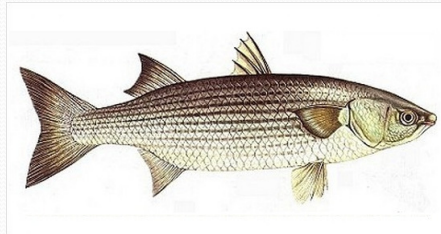
Le flet

- Je suis un poisson plat, en forme de losange et avec une drôle de tête : je fouille le fond à la recherche de mollusques, crustacés et vers.
- Je peux remonter les estuaires quand la température de l'eau augmente mais passe l'hiver dans les fonds marins de 20 mètres au moins.



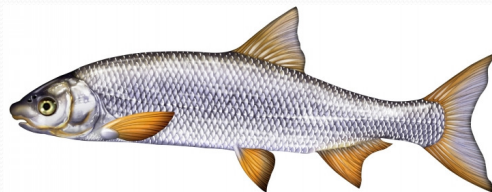
Le mullet

- Poisson de pleine eau et végétarien, je peux brouter la vase sur le fond. Je m'approche facilement des côtes et des estuaires, résistant bien à la pollution.
- Ne supportant pas les températures trop basses, je me réfugie en mer pendant l'hiver, où je vais me reproduire.



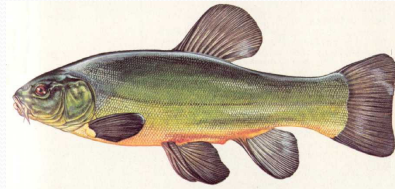
Le hotu

- Peu sensible aux pollutions, j'aime néanmoins les eaux au courant rapide mais peu profondes.
- Mon museau particulier me permet de racler les fonds caillouteux pour brouter les algues vertes.
- Jeune, je partage la rivière avec barbeaux et chevesnes.



La tanche

- Poisson le plus souvent solitaire, ma peau recouverte d'un épais mucus me donne une jolie couleur verte.
- On me trouve dans les eaux calmes aux fonds vaseux et à la végétation dense, dans laquelle je cherche ma nourriture : petits mollusques, larves d'insectes, vers, et débris de végétaux.



L'épinoche à 3 épines

- Je suis un poisson de petite taille bardé d'aiguillons caractéristiques, qui préfère les eaux propres, riches en végétation, avec des fonds sableux ou vaseux, à courant modéré. Je déteste la pollution aux insecticides !
- Au moment de la reproduction, je construis un nid pour accueillir les œufs dans la végétation et monte la garde !



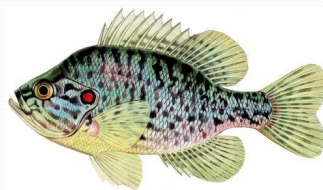
L'ombre commun

- J'aime les eaux de grande qualité : fraîches et profondes avec un fond sableux, c'est-à-dire des rivières bien oxygénées !
- On me reconnaît à ma nageoire dorsale particulièrement développée appelée « étendard » et comme je me confonds avec le fond, on ne voit souvent que mon ombre... d'où mon nom !



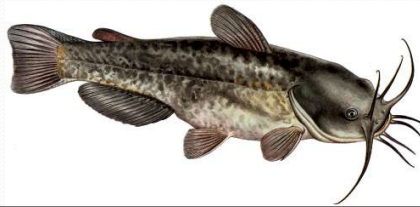
La perche soleil

- Mon nom vient de mes couleurs très vives à dominante bleu et vert sur le dos.
- Je fréquente les rivières de plaine aux eaux calmes, et plus encore les eaux stagnantes des étangs.
- Espèce introduite et fortement invasive, on me reproche ma voracité !



Le poisson chat

- Poisson sans écailles, je vis dans les eaux calmes des cours d'eau ou dans les étangs où je dévore tout ce que les autres poissons ne mangent pas (même leurs œufs !).
- Introduit au XVIIIe siècle en France, je me suis fortement répandu car je n'ai pas vraiment de prédateurs ! La pollution aura-t-elle raison de moi ?



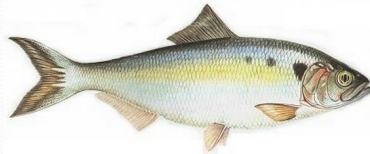
L'anguille

- Mon lieu de reproduction unique se situe en Mer des Sargasses, en plein cœur de l'Atlantique, mais mes jeunes grossiront dans les eaux douces continentales.
- A ce moment là, j'occupe des milieux aquatiques très différents : depuis les étangs littoraux, marais jusqu'aux rivières à truites.
- Je ne peux sauter la moindre chute et lutter contre un courant de plus de 1.5 m/s mais je suis capable de reptation sur certaines parois rugueuses humides ou dans les champs inondés.



La grande alose

- Je suis un poisson d'eau de mer qui remonte la Loire au printemps sur des centaines de kilomètres pour aller me reproduire dans les rivières (jusque dans l'Arroux, en Saône et Loire) à fond caillouteux : mes alevins pourront s'y cacher !
- La ponte a lieu de nuit et se manifeste très bruyamment (le « bull »)
- Mes alevins prendront le chemin inverse à l'automne pour achever leur croissance en mer.



Le saumon atlantique

- Je suis un poisson emblématique du grand fleuve Loire mais je grandis dans l'Océan Atlantique !
- A l'automne, je reviens dans ma rivière natale pour rejoindre les frayères près des sources et assurer ma descendance, trajet que je parcours sans me nourrir.
- Mes alevins deviennent des tacons qui se dispersent dans le courant. Ils passent une ou deux années en rivière avant de subir un ensemble de modifications qui vont les préparer à la vie marine : c'est la smoltification. La dévalaison peut alors commencer !

