

# ADAPTATION AU CHANGEMENT CLIMATIQUE

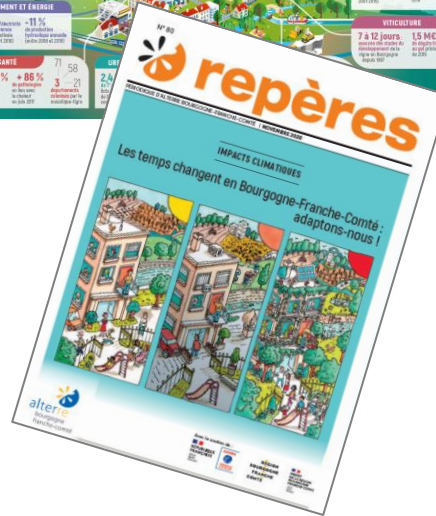
en BFC



**Dynamique régionale d'adaptation au changement  
climatique en Bourgogne-Franche-Comté**

**Journée ORECA – 16 octobre 2024**

# L'émergence de la dynamique régionale sur l'adaptation au CC en BFC



GOVERNANCE DU GRACC



ACCOMPAGNEMENT DES TERRITOIRES



MISE EN RESEAU D'ACTEURS



PARTAGE DES CONNAISSANCES / OUTILS / FINANCEMENTS



RETOURS D'EXPERIENCES / EVALUATION DES PRATIQUES



ANIMATION/ COMMUNICATION

De nombreux travaux historiques en région sur le changement climatique **dès 2012** (fiches pratiques multithématiques, HYCCARE...)

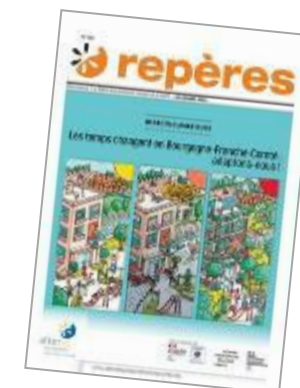
Actualisation de l'état de la connaissance régionale sur le changement climatique – **fin 2020** – Plus de 80 structures sollicitées

Lancement officiel du GRACC-  
Signature déclaration commune -  
**7 juillet 2022 Dijon** – 130 participants



# Ca chauffe en BFC !

- Lancement d'une **dynamique régionale sur l'Adaptation au Changement Climatique** (GRAAC) autour de 9 copilotes régionaux
  - Dynamique à l'initiative de l'ADEME en 2020
  - Mobilisation de 9 Copilotes : ADEME | Région | DREAL | DRAAF | AERMC | AELB | AESN | OFB | ARS
  - Signature d'une déclaration commune en juillet 2022
  - Depuis, un GREBE à l'initiative du Conseil Régional
- Un **programme opérationnel tourné vers l'action (appui Alterre BFC)**
  - **Journées de mobilisation** régionale pour faire réseau
  - Des **webinaires BFC « A l'action »** pour illustrer, donner à voir les solutions locales !
  - Des **visites techniques « À l'action »** pour partager les témoignages
  - **Un parcours d'accompagnement** à destination des territoires : AMI Adapt à venir, Climastory en déploiement
- Des **programmes régionaux dédiés** : CCI – Animation Entreprises, Dynamique inter-PNR sur l'ACC, PRACTIQUE pour l'agriculture, SAVE IFU pour les îlots de chaleurs,



# Productions du GRACC

Toutes les ressources sur le site d'ALTERRE BFC – rubrique  
Groupe Régional Adaptation au Changement Climatique  
[www.alterrebourgognefranche-comte.org/actions-en-cours](http://www.alterrebourgognefranche-comte.org/actions-en-cours)



Vidéos A l'action

webinaires



fiches  
retours  
d'expériences



repères n°87  
"Impacts climatiques :  
les clés pour s'adapter"



portfolio  
"Solutions fondées  
sur la nature"



infographies



PLUS DE VIDÉOS



# Les outils de connaissance : chiffres-clés



## Les impacts observés en Bourgogne-Franche-Comté

La modification du climat a des conséquences pour notre santé et celle des milieux naturels. Par ricochet, elle impacte également les **ACTIVITÉS HUMAINES SENSIBLES** à la météo ou dépendantes des ressources naturelles.

### FORÊT

**3 x PLUS** de grumes de sapins et d'épicéas accidentées en 2019 (en lien avec l'épidémie de scolytes)

**+ de 1 000 ha** de forêts défoliées par le bombyx disparate en 2019

**Des milliers d'ha** de hêtres dépérissent suite à la sécheresse de 2018

**82 %** des mortalités des plantations 2019 sont dues à la sécheresse

### BÂTIMENT ET ÉNERGIE

**+ 5 %** d'électricité brute consommée en période estivale (entre 2016 et 2018)

**- 11 %** de production hydraulique annuelle (entre 2008 et 2018)

### SANTÉ

**+ 18,7 %** de décès pendant la canicule de 2018

**+ 86 %** de pathologies en lien avec la chaleur en juin 2017

**71** **58**  
**3** **21**  
départements colonisés par le moustique-tigre

### URBANISME

**2,4 °C** : différence de T° nocturne entre les îlots de chaleur urbains de Dijon et l'extérieur du centre-ville

### EAU

**4 étés consécutifs** avec des alertes **sécheresse** dans la région (2017 à 2020)

### TOURISME

**14 km** du Doubs asséché entre juillet et novembre 2018

**+ 5 %** de fréquentation des campings en 2019 par rapport à 2018

**100 m** : recul de la limite pluie-neige à Métabief depuis 2010

**- 4 jours** de sol enneigé à Mouthe depuis 2010 (en moyenne par an)

### BIODIVERSITÉ

**16 jours** : avancée de la date d'arrivée des oiseaux migrateurs entre 1995 et 2011

### AGRICULTURE

**+ 5 %** de charges liées à l'achat de fourrage en 2018 (dans les AOP lait montagne)

**2 jours** : avancée de la mise à l'herbe des bovins sur les seconds plateaux du Jura (entre 1986-2000 et 2001-2015)

**159,5 M€** : dommages estimés sur les prairies suite à la sécheresse de 2018

### VITICULTURE

**7 à 12 jours** : avancée des stades du développement de la vigne en Bourgogne depuis 1987

**1,5 M€** de dégâts liés au gel printanier de 2019



## Le changement climatique en Bourgogne-Franche-Comté

**JOURS\***  
caniculaires **x4**

**35 vagues**  
de chaleur  
DEPUIS 20 ANS,  
dont 19 depuis 10 ans

**+17 jours\***  
avec T° > 25°C

**+1,2°C\***  
hausse des températures moyennes



**1 ANNEE** SUR **2**  
marquée par des sécheresses météorologiques (depuis 30 ans)

**-11 jours\***  
DE GEL

**SANS POLITIQUE CLIMATIQUE ?**  
**+5°C**  
de températures estivales à l'horizon 2071-2100  
(selon le scénario RCP8.5 du GIEC)

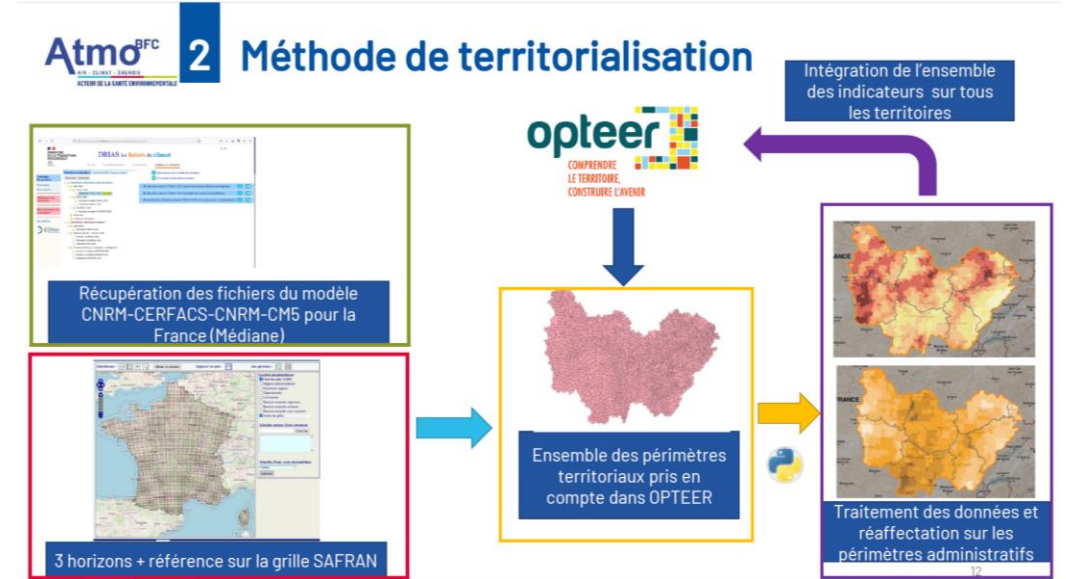
\*en moyenne par an, comparaison entre les périodes 1961-1990 et 1991-2019





# Les outils de connaissance : données climatiques

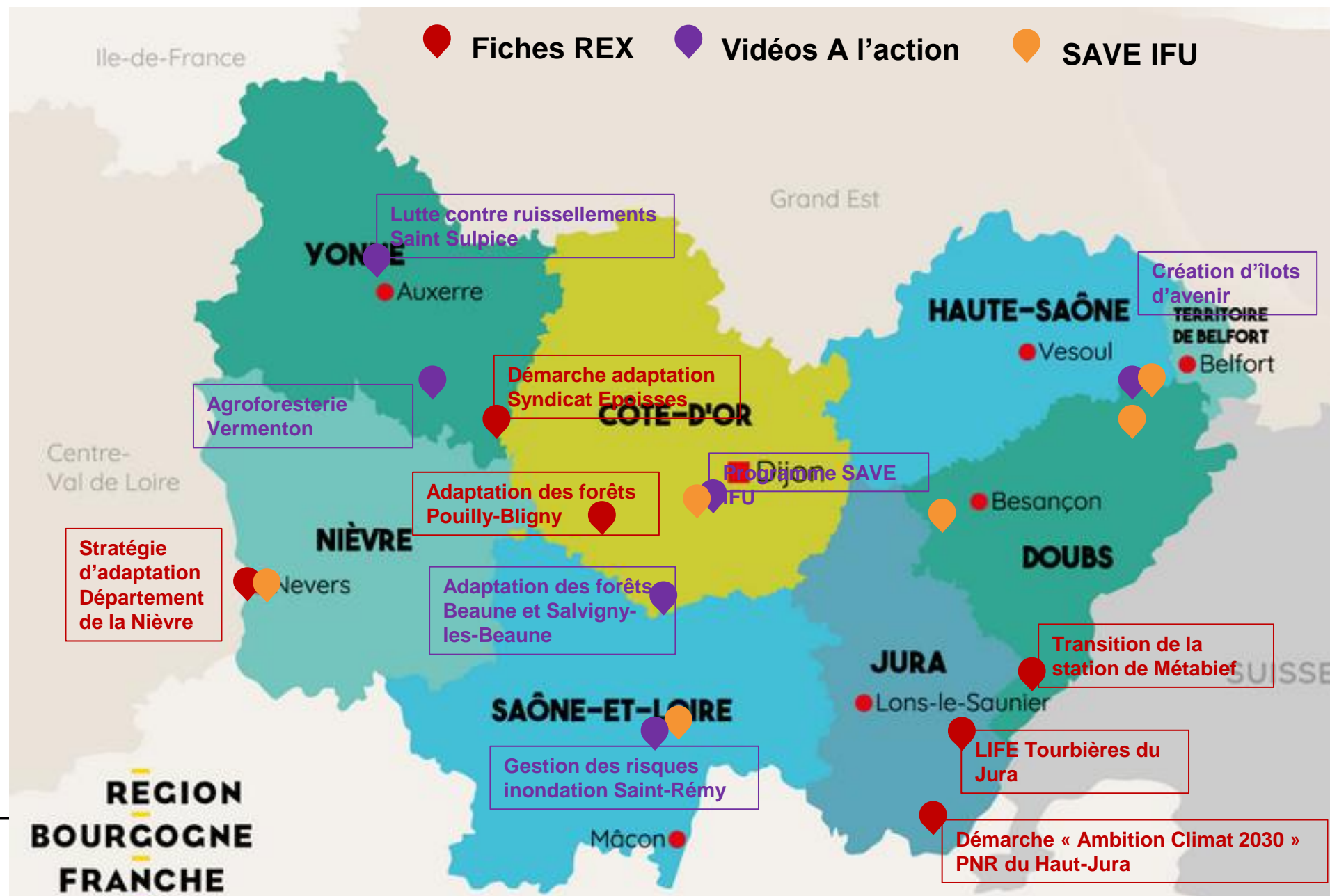
- Déploiement des services Climatiques par Météo France En BFC :
- Intégration de la TRACC dans l'outil OPTEEER
- GREBE BFC : un poste pour compiler des données scientifiques sur les risques climatiques et leurs impacts



COMMUNE  
**climadiag**  
ÉVALUER POUR S'ADAPTER



# Portfolio de fiches Adaptation en BFC



# Outillez vos démarches territoriales





# Accompagner les démarches territoriales d'adaptation au CC avec la méthode TACCT de l'ADEME



La démarche TACCT, dédiée aux collectivités, permet d'élaborer une politique d'adaptation au changement climatique de « A à Z », du diagnostic de vulnérabilité jusqu'au suivi des mesures et à l'évaluation de la stratégie.

## UNE DÉMARCHE EN TROIS ÉTAPES POUR ADAPTER SON TERRITOIRE AU CHANGEMENT CLIMATIQUE



Vidéo de présentation :

<https://www.youtube.com/watch?v=VTelFY5Xjoo>

## La Démarche TACCT, pour quoi ?

### Pour qui ?

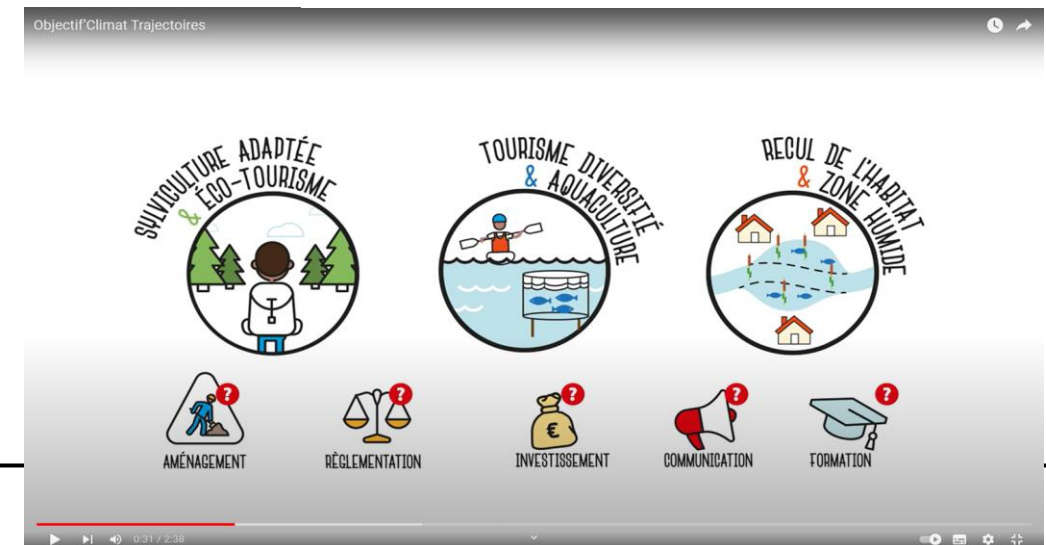
Tout type de collectivité : communes, Communauté de Communes, Communauté d'Agglomération, PNR, Départements, Régions...

...quelles que soient leur échelle géographique ou les caractéristiques physiques et humaines de leur territoire...

...quels que soient les enjeux économiques présents sur le territoire ou compétences de la collectivité...

### Pour quoi ?

- Animer le territoire en matière d'Adaptation au changement climatique
- Monter en compétence
- Être autonome
- Renforcer l'identité territoriale
- Ne plus subir, être résilient



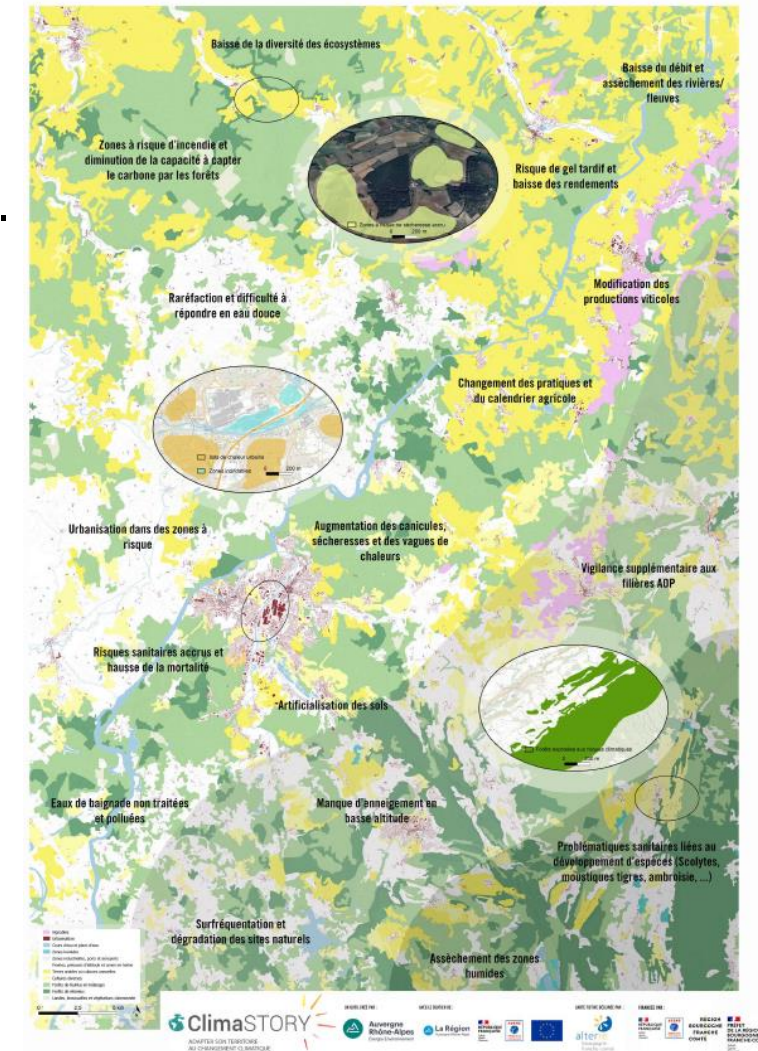
# Déploiement de ClimaSTORY® en BFC

**Outil de sensibilisation au CC et aux leviers d'action à l'échelle d'un territoire**  
(développé par AURA-EE)

- Jeu de rôles (élus communautaires) permettant une réflexion collective et d'assister dans la prise de décision pour l'adaptation des territoires au changement climatique.
- Territoire fictif
- Thématiques abordées : agriculture et forêt, industrie, tourisme, commerce et artisanat, sécurité et santé, aménagement, gestion des ressources et biodiversité

## Déploiement en BFC en 2024:

- 1 animatrice formée (Alterre) > Camille BUYCK
- Proposition de déployer l'outil sur 10 territoires en 2024
- En parallèle, développement d'une carte fictive propre à la BFC





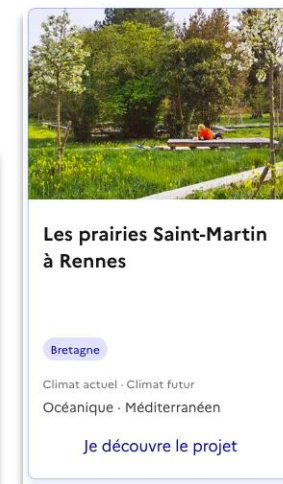
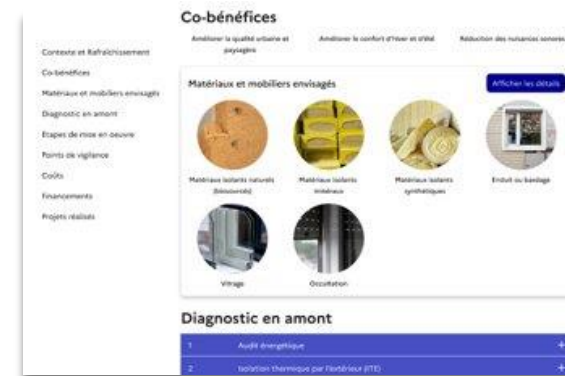
# Plus fraîche ma ville : comment ça marche ?



**Un parcours de décision pour aider les collectivités à passer à l'action**

**+ de 40 solutions de rafraîchissement à l'efficacité prouvée proposées**

**35 retours d'expérience inspirants de collectivités**



## Les élus

- Découvrir de nouvelles solutions de rafraîchissement urbain
- Partager des retours d'expérience au niveau local, régional et national
- Économiser les ressources de la collectivité grâce à un diagnostic en amont des projets et à des solutions frugales et durables



## Les agents

- Se former aux solutions de rafraîchissement urbain existantes
- Disposer d'un catalogue de solutions exhaustif et éprouvé par d'autres collectivités
- S'appuyer sur des conseils d'experts dans le cadre d'un accompagnement à la conception de projet

**Pour qui?**

**Environ 500 petites et moyennes villes inscrites (11 millions habitants représentés)**

# A venir : une boîte à outils régionale



- Structuration à venir des ressources en Région : boîte à outils
  - Les ressources pour comprendre
  - Les outils de mobilisation et d'accompagnement
  - Les retours d'expérience pour s'inspirer...

Comprendre le climat et son évolution en BFC



S'informer sur les impacts thématiques et les leviers d'action







# Perspectives : 2 actualités à vous partager



**Journée Régionale Adaptation  
au CC – 12 Novembre 2024 –  
MRI Dijon**



**AMI ADAPT BFC  
2025-2026**

**Lancement d'un AMI  
régional Adapt**



# Journée technique régionale Adaptation au Changement Climatique



## Mener une politique d'adaptation au changement climatique sur mon territoire, clés de réussite et écueils à éviter

Accueil / Toutes les rencontres / Mener une politique d'adaptation au changement climatique sur mon territoire, clés de réussite et écueils à éviter

CLIMAT AIR ENERGIE

Anticiper les impacts du changement climatique est un enjeu fondamental pour les territoires à l'heure où ses conséquences se font de plus en plus sentir. Découvrez comment mettre en œuvre une démarche d'adaptation au changement climatique qui soit à la fois pertinente, ambitieuse et mobilisatrice.

### Découvrez le programme de la rencontre

9h - 11h

#### Séquence 1 - Rappel des enjeux et définition des concepts clés

Comprendre les enjeux et découvrir un panorama des impacts du réchauffement climatique à l'échelle régionale ainsi que la méthode TAACT

11h - 12h30

#### Séquence 2 - Méthode de réalisation d'un diagnostic exhaustif, pédagogique et mobilisateur

Connaître les bonnes pratiques et écueils à éviter dans la construction d'un diagnostic des impacts territoriaux et savoir faire de ce diagnostic un outil pour la prise de décision

14h - 15h15

#### Séquence 3 - L'enjeu de la mobilisation des élus et des parties prenantes du territoire dès la phase de diagnostic

Faciliter le dialogue et accroître la mobilisation des élus locaux et des partenaires

15h15 - 17h45

#### Séquence 4 - A chaque territoire ses solutions d'adaptation

Comprendre l'importance de sélectionner et d'assembler des solutions d'adaptation en adéquation avec les spécificités de son territoire et savoir les planifier dans le temps

- **Venez rencontrer les partenaires du GRACC !**
- **Journée du 12 Novembre 2024**
- **A la Maison Régionale de l'innovation à Dijon**
- **Journée à vocation technique**
- **Horaires : 9h30-17h**
- **Pour vous inscrire :**  
<https://rencontres.territoiresentransitions.fr/rencontres/adaptation-au-changement-climatique---comprendre-les-cles-de-reussite-et-ecueils-a-eviter-pour-construire-sa-strategie>



# Lancement d'un AMI Adaptation au CC des Territoires de BFC



**Outiller les collectivités\* & accélérer la mise en œuvre d'actions concrètes**

## Finalités



*\*Appui sur la démarche TACCT, dédiée aux collectivités, permet d'élaborer une politique d'adaptation au changement climatique de « A à Z », du diagnostic de vulnérabilité jusqu'au suivi des mesures et à l'évaluation de la stratégie.*

## Objectifs

- **Accélérer la montée en compétences des collectivités dans leur capacité de porter et animer une stratégie locale d'adaptation au changement climatique ;**
- **Soutenir la formalisation de trajectoire d'adaptation pour identifier les actions concrètes à mettre en œuvre ;**
- **Outiller les collectivités pour évaluer leur stratégie et mesurer les impacts ;**

## Cibles

- EPCI à fiscalité propre de toute taille (Métropole, CA, CC...)
- Parcs Naturels Régionaux (PNR)
- Pays et PETR
- Départements

## Nombre & durée

**Accompagnement de 15  
collectivités maximum  
sur 2025 – 2026**

## Modalités



**Coaching Individuel :  
10 jours / lauréat  
& Accompagnement  
Collectif**

# Rétroplanning



Lancement  
12 novembre 2024



Clôture  
21 février 2025



Analyses | Sélections  
Mars-avril 2025



Accompagnement des lauréats  
Mai 2025 – fin 2026

Plus d'informations sur la page dédiée sur le site Innover pour la Transition :

[https://www.innoverpourlatransitionecologique.fr/fr/challenges/ami-acc\\_bourgogne\\_franche\\_comte](https://www.innoverpourlatransitionecologique.fr/fr/challenges/ami-acc_bourgogne_franche_comte)

