



TRAVAUX SUSPENDUS

FONDS SOLIDAIRE ET COOPÉRATIF.



Genèse

2016

Des intentions

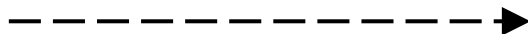
- Doter les coopératives du bâtiment d'un **outil commun de solidarité**
- Agir contre la **mal-logement** et la **précarité énergétique**
- Allier impact **social** et **environnemental**

Une idée

- Les « cafés suspendus »
- L'arrondi solidaire

Des principes

- Complémentarités
- Coopération



SI (Louty)
Lectures Ateliers
Chantier Punk #1 Enquêtes
Demandes de financements Concertation
Conseils juridiques
visio Pitch COPIL
Identité visuelle



2024

Une « fondation »

- **Un seul objet** : œuvrer pour une transition écologique de l'habitat qui ne laisse personne de côté
- **2 structures** :
 - ➔ une **association** qui anime et fédère
 - ➔ un **fonds de dotation** qui agit

Des actions

- **Une seule cible** : propriétaires-occupants mal-logé en précarité énergétique
- **2 modalités** :
 - ➔ Aides aux travaux
 - ➔ Chantiers Coopératifs

Des leviers

- **Le dispositif de collecte de don « travaux suspendu »**
- Le **mécénat financier** d'entrepreneurs, de coopératives et d'entreprises
- **Du temps** d'artisan.es



Travaux Suspendus : présentation

→ DES INTENTIONS



→ DES DYNAMIQUES COLLECTIVES



→ DES CONSTATS

- Une **transition écologique** du bâtiment à accélérer
- **Des ménages fragilisés**
- **Des trous dans la raquettes** des dispositifs publics



UN OBJECTIF :

Agir pour une transition écologique de l'habitat qui n'oublie personne



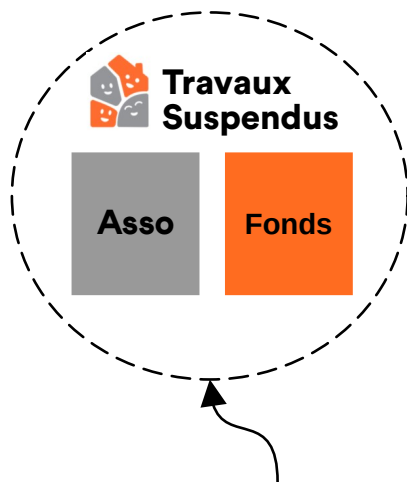
UNE CIBLE :

Les propriétaires-occupants en situation de mal-logement pour qui les aides sont insuffisantes ou inopérantes



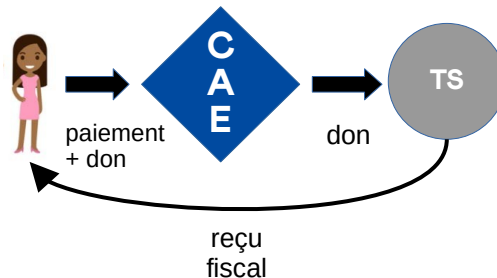
Travaux Suspendus : présentation

Une «**FONDATION**»
Coopérative



Gouvernance partagée

Un **DISPOSITIF** de
collecte de dons



Des **ACTIONS**
concrètes



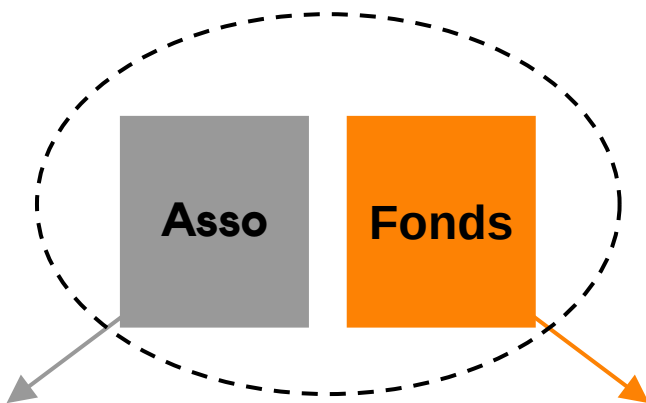
Les aides aux
travaux



Les Chantiers
Punk / Coop



La « fondation »



VOCATION : Fédérer et développer

- **Animer** les communautés
 - Entrepreneurs
 - Partenaires
- **Outiller** le fonds
 - Outils de gestion
 - Communication

VOCATION : Mobiliser et agir

- **Collecter** les dons
 - Particuliers
 - Entreprises
- **Agir**
 - Appel à travaux
 - Chantier coopératif



L'intérêt pour les CAE



**Attractivité de la
coopérative**



**Promotion de
la coopération**



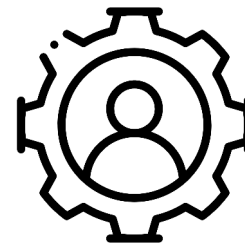
**Pratique de
l'ARA**



**De nouveaux
partenariats**



**Des opportunités
économique**



**Affirmation du rôle
social de l'ES**

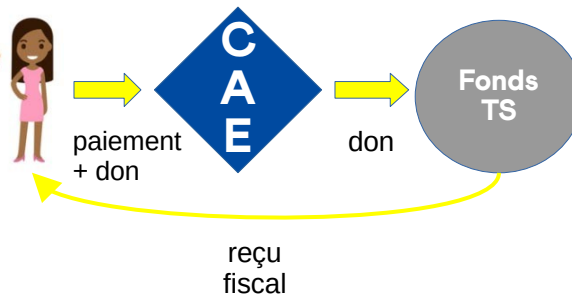


Le dispositif

Le dispositif « travaux suspendus »



- **Don intégré** au paiement de la facture (arrondi solidaire / don libre)
- Émission d'un reçu fiscal pour donateur



+ autres modalités de don

- ➔ **Don sur activité** des ES
- ➔ **Mécénat financier** de Scop et d'entreprises
- ➔ **Don en ligne** de particuliers

Le don de temps

- ➔ **En bénévolat**
- ➔ **En mécénat de compétence / projet**



Des actions

Une cible



Des propriétaire occupants en situation de précarité



Des passoires énergétiques et/ou des habitats indignes



Des projets de rénovation bloqués

Deux modalités d'actions



Les aides aux travaux

Des aides qui permettent aux ménages de compléter le reste à charge ou de prendre en charge des postes de travaux non finançables.



Les Chantiers Coopératifs

Des chantiers qui mobilisent des artisan.es volontaires qui travaillent avec le ménages et leurs proches sur le mode de l'ARA



Les aides aux travaux

Les principes

- Faire levier avec les dispositifs existants
- Problématiques de reste à charge ou de travaux « hors cadres »
- Aides versées aux structures partenaires
- Aides comprises entre 3000€ et 8000 €

La cible

	Ménage	Logement	Travaux
Éligibilité	<ul style="list-style-type: none">➤ Propriétaire-occupant➤ « Très modeste »	<ul style="list-style-type: none">➤ Passoire énergétique (DPE)➤ Zone rurale / périurbaine➤ Enjeux d'habitabilité	<ul style="list-style-type: none">➤ Impact direct ou indirect sur performance énergétique➤ Matériaux bio-sourcés➤ Levier pour aides publiques
Sélection	<ul style="list-style-type: none">➤ Composition➤ Fragilité	<ul style="list-style-type: none">➤ Salubrité➤ Urgence / risque	<ul style="list-style-type: none">➤ Cohérence des travaux➤ Réalisation par coopérative

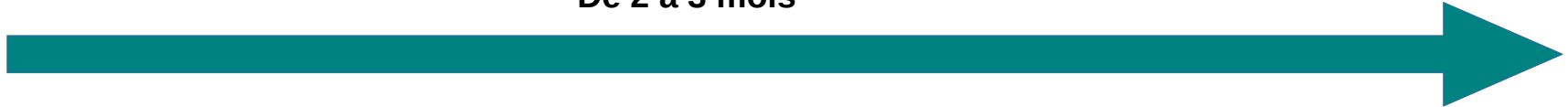


Les aides aux travaux

L'appel à travaux

	Lancement	Remontée des dossiers	Instruction	Attribution
Actions	<ul style="list-style-type: none">- Diffusion des documents : grille des critères, formulaire, RPGD- Ciblage : nombre de dossiers / partenaire, enveloppe, territoires	<ul style="list-style-type: none">- Retours des formulaires + docs complémentaires + consentement RPGD à l'équipe du Fonds	<p>Si nécessaire :</p> <ul style="list-style-type: none">→ échanges avec partenaires→ demandes de pièces complémentaires	<ul style="list-style-type: none">- Réunion du Comité d'attribution qui répartit l'enveloppe disponible- Validation du CA du fonds de l'octroi des aides
Timing	<ul style="list-style-type: none">- 2 sessions / an- Prévisibilité (mois du lancement de l'Appel annoncé en amont)	<ul style="list-style-type: none">- 2 mois	<ul style="list-style-type: none">- de la réception du dossier jusqu'à 2 semaines après la clôture de l'Appel à travaux	<ul style="list-style-type: none">- Comité d'attribution : 3 semaines après clôture de Appel à travaux- CA : 1 semaine après le Comité d'attribution

De 2 à 3 mois





Les aides aux travaux

Octroi et suivi de l'aide

Conventionnement



- Entre le Fonds solidaire Travaux Suspendus et le bénéficiaire :

- RGPD
- Suivi / com'
- Plus-value et vente

- Entre le Fonds solidaire Travaux Suspendus et le bénéficiaire

- Objet de l'aide
- Suivi post-chantier



Versement aide



- Du Fonds solidaire Travaux Suspendus au partenaire



Réalisation travaux



- Travaux réalisé
- Paiement des artisans avec l'aide
- Transmission justificatif de versement (?)



Bilan post-travaux



- Transmission du bilan de chantier / diagnostic DPE post chantier au Fonds solidaire Travaux Suspendus



Les Chantiers Coopératifs

Les principes

- **Complémentarité** avec les dispositifs d'aides existants (Anah, collectivités)
- **Effet levier** : 1€ en coût d'organisation = 2€ de main d'œuvre
- **Partenariat** avec ménage, coopérative, partenaire et Travaux Suspendus
- **Volontariat** : participation d'entrepreneurs en bénévolat et en mécénat de projet

Caractéristiques

	Ménage	Chantier	Projet	Logistique
Conditions	<ul style="list-style-type: none">➢ OK pour l'ARA➢ Disponibilité➢ Capacité de financements minimum	<ul style="list-style-type: none">➢ Diversité de postes de travaux➢ Capacité d'accueil :<ul style="list-style-type: none">✓ Repas✓ Outils✓ Véhicules	<ul style="list-style-type: none">➢ Travaux réalisables sur la durée du chantier➢ Articulation avec aides➢ Projection sur travaux post-chantier coop	<ul style="list-style-type: none">➢ Hébergement à proximité➢ Atelier à proximité



Les Chantiers Coopératifs

Chantier coopératif 2022



Situation :

- Mère seule, revenus modestes, 2 enfants
- Précarité énergétique
- Maison ancienne, 1ère phase de travaux déjà réalisée
- Travaux : solivage + maçonnerie + habitabilité + parquet

Bilan :

- 20 participant.es
- Équivalent de 18 000 € de main d'œuvre donnée
- Fidélisation des participant.es (envie de revenir sur un prochain chantier)
- Projection vers suite du projet de rénovation



Les Chantiers Coopératifs

Chantier coopératif 2023



Situation :

- Agricultrice à double activité, très modeste
- Habitat indigne / insalubrité
- Toiture bâchée depuis 5 ans
- Difficulté à entrer dans LHI : MOE trop cher
- Fragilités sociales : mère seule, enfant autiste (école à la maison), parents à charge

Bilan :

- 40 participant.es
- Équivalent de 24 500 € de main d'œuvre donnée
- Fidélisation des participant.es (envie de revenir sur un prochain chantier)
- Projection vers suite du projet de rénovation



Les Chantiers Coopératifs

Chantier coopératif juin 2024



Situation :

- Apicultrice aux revenus très modeste, mère célibataire, 2 enfants (ado)
- Habitat : une grange aménagée
- Passoire énergétique, pièces borgnes, manque d'intimité
- Chantiers : solivage, cloisons, maçonnerie

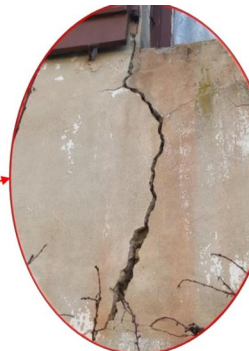
Bilan :

- 30 participant.es
- Équivalent de 15 à 20 000 € de main d'œuvre donnée (à préciser)
- Fidélisation des participant.es (envie de revenir sur un prochain chantier)
- Projection vers suite du projet de rénovation en ARA



Les Chantiers Coopératifs

Chantier Coopératif Novembre 2024



Situation sociale :

- Personne en situation de précarité, revenus modestes
- Père divorcé qui ne peut recevoir ses enfants
- Mère de 90 ans aux très faibles revenus (minimum vieillesse)

Situation du logement :

- Habitat en pisé avec enduits ciments
- Habitat indigne / insalubrité
- Difficulté à entrer dans le cadre LHI

Projet de travaux :

- Reprise toiture / charpente
- Piquetage enduits
- Habitabilité
- + rénovation énergétique



Les Chantiers Coopératifs

Bilan et enjeux

- **PARTICIPATION ET INTERET**

- Pas de difficulté à trouver du monde
- Forte envie de revenir à un prochain chantier
- Fort levier pour débloquer suite du projet

- **CADRE ASSURANTIEL ET JURIDIQUE**

- Modèle hybride et complexe
- Modèle peu répliquable
- Travail en cours pour trouver nouveau modèle