

# Des territoires face à la pénurie d'eau ? Les SAGE une réponse possible?

Sandrine Petit et Marie-Hélène Vergote,  
UMR CESAER, Inra et AgrosupDijon

*Avec les contributions de Jean-Marc Brayer, Delphine de Fornel,  
Marion Poncet et Hélène Toussaint*

Dijon, le 25 mars 2016

# A thirsty World ?

## Et si l'on avait soif ?

*Science vol.313 2006*

Un problème de variabilité



Avoir des systèmes  
de gestion adaptés à  
la variabilité

**Des processus socio-économiques:  
urbanisation, accès à l'eau, transitions  
économiques...**

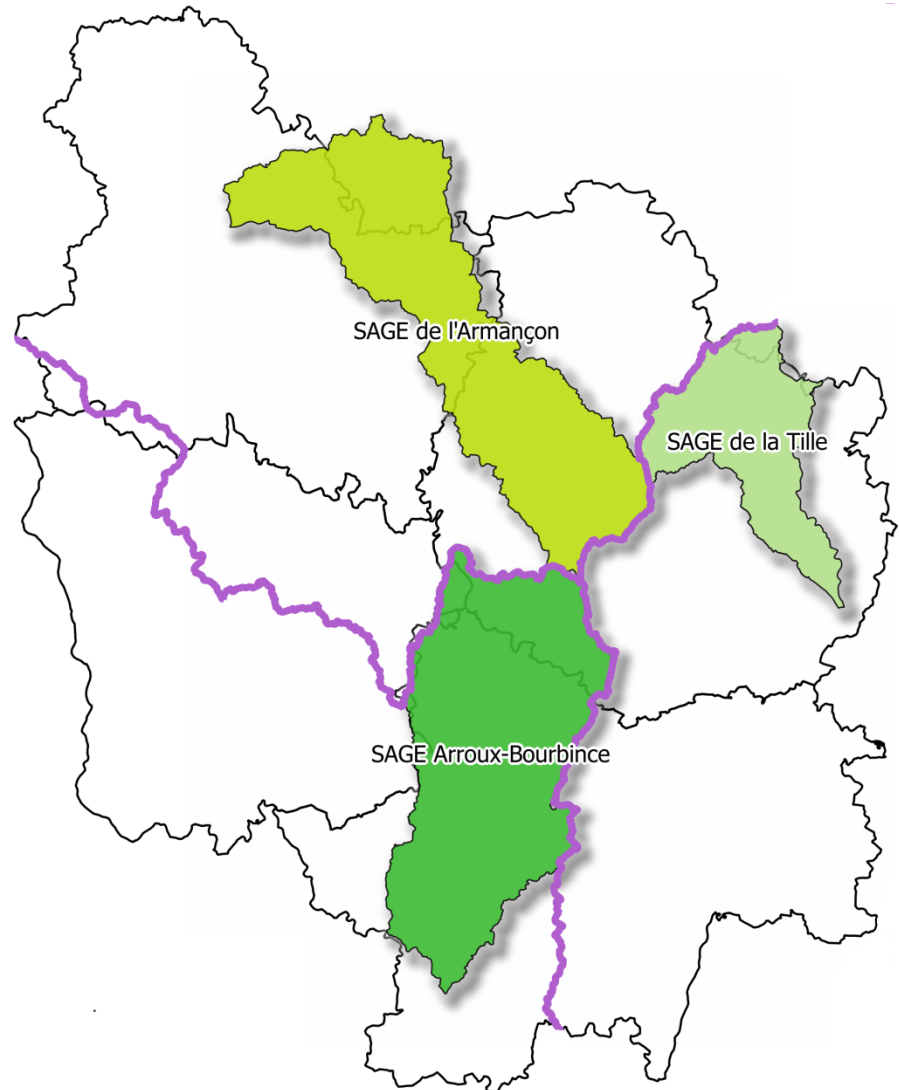
# La pénurie d'eau

- Donnée naturelle ou question sociale ?  
(Rivière-Honegger et Bravard, 2005)
- Un construit social, technique, politique
- Un rapport entre des ressources et des besoins

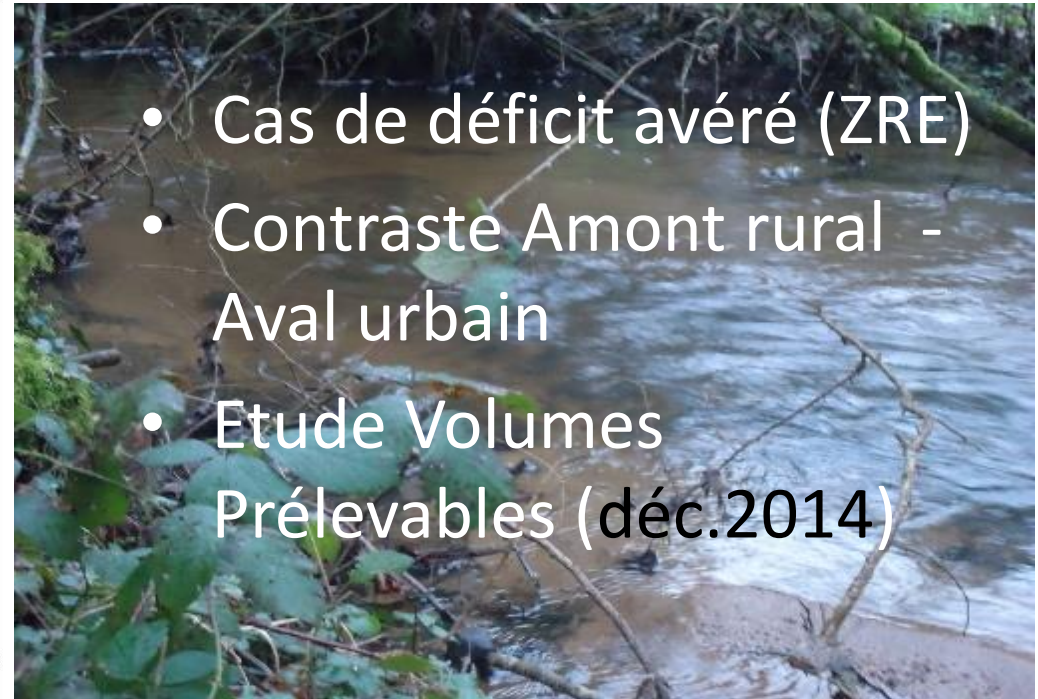
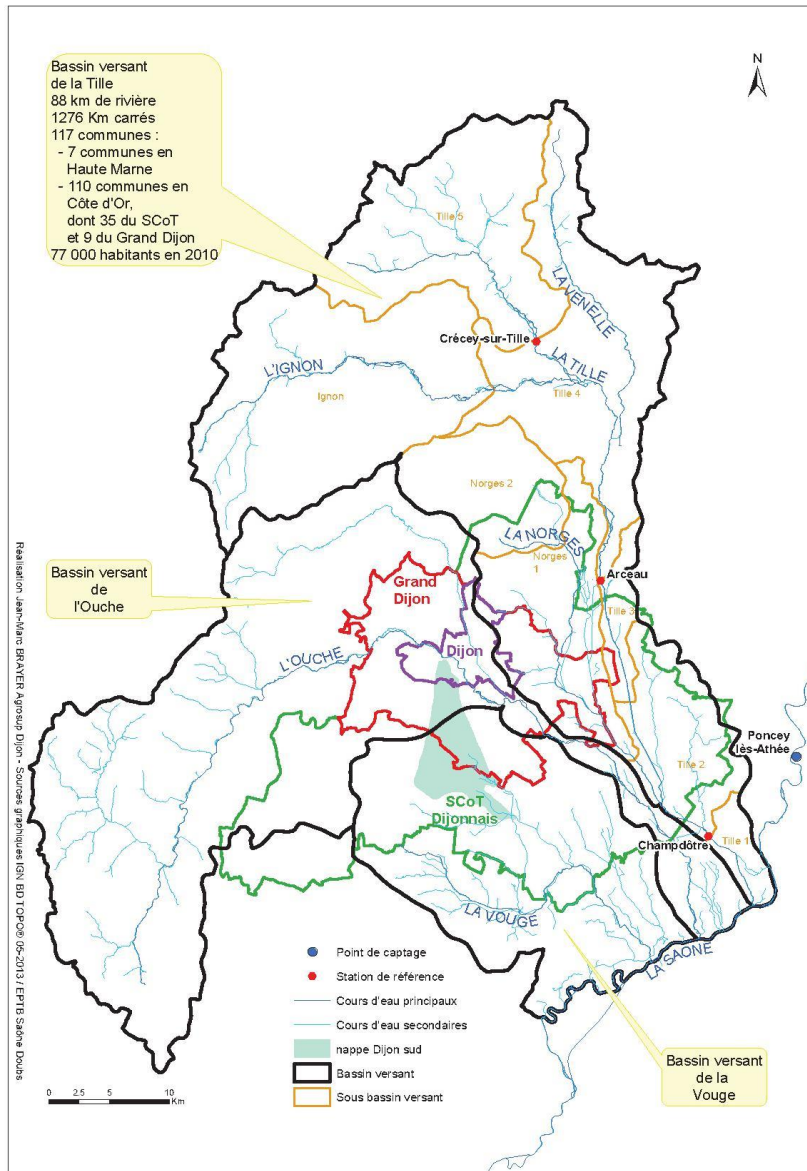
# Trois bassins versants contrastés

## Les Schémas d'Aménagement et de Gestion des Eaux (SAGE)

- Créés par la Loi sur l'eau de 1992
- Outil de planification de la gestion de l'eau à l'échelle d'un bassin versant à moyen terme
- Animé par une structure porteuse
- Instance décisionnaire: la Commission Locale de l'Eau (CLE)



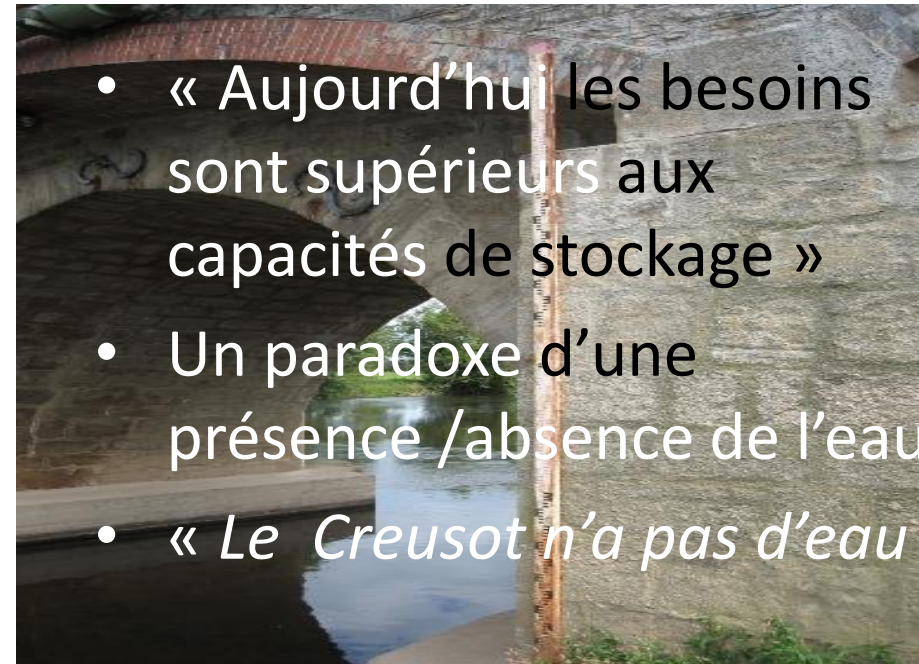
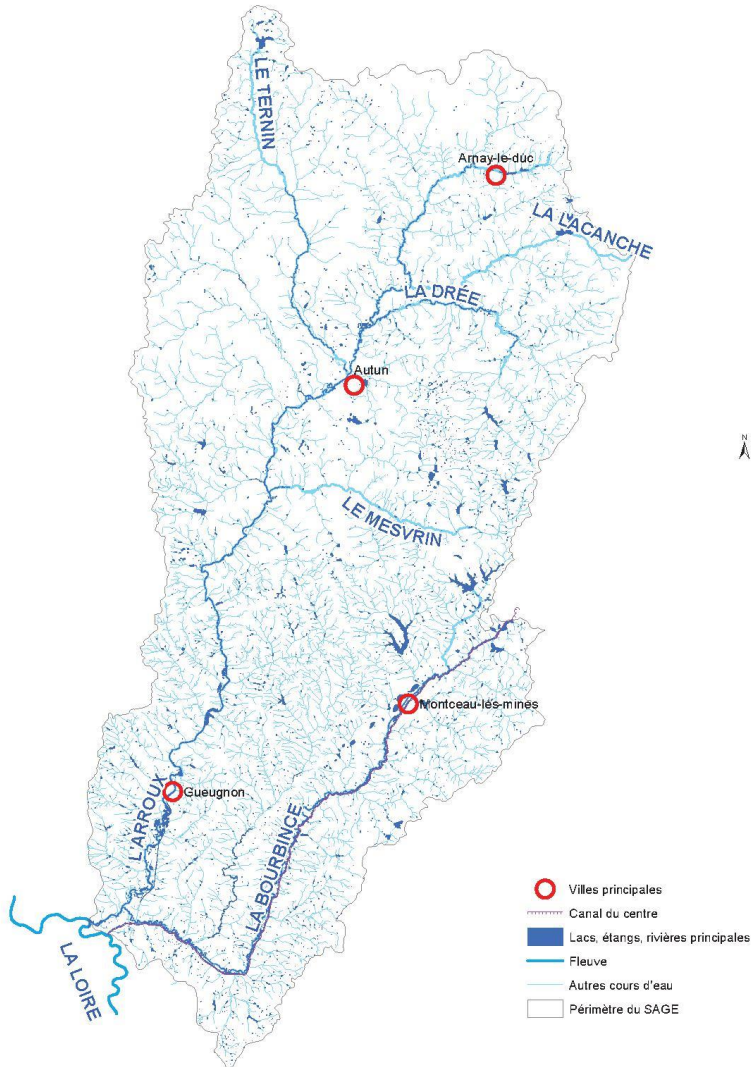
# Le bassin versant de la Tille



- Cas de déficit avéré (ZRE)
- Contraste Amont rural - Aval urbain
- Etude Volumes Prélevables (déc.2014)

- ▶ Pénurie évitée par le recours à une ressource extérieure au territoire
- ▶ En amont, un déficit lié à la qualité de l'eau.
- ▶ Gestion par une mise en nombre de la ressource.

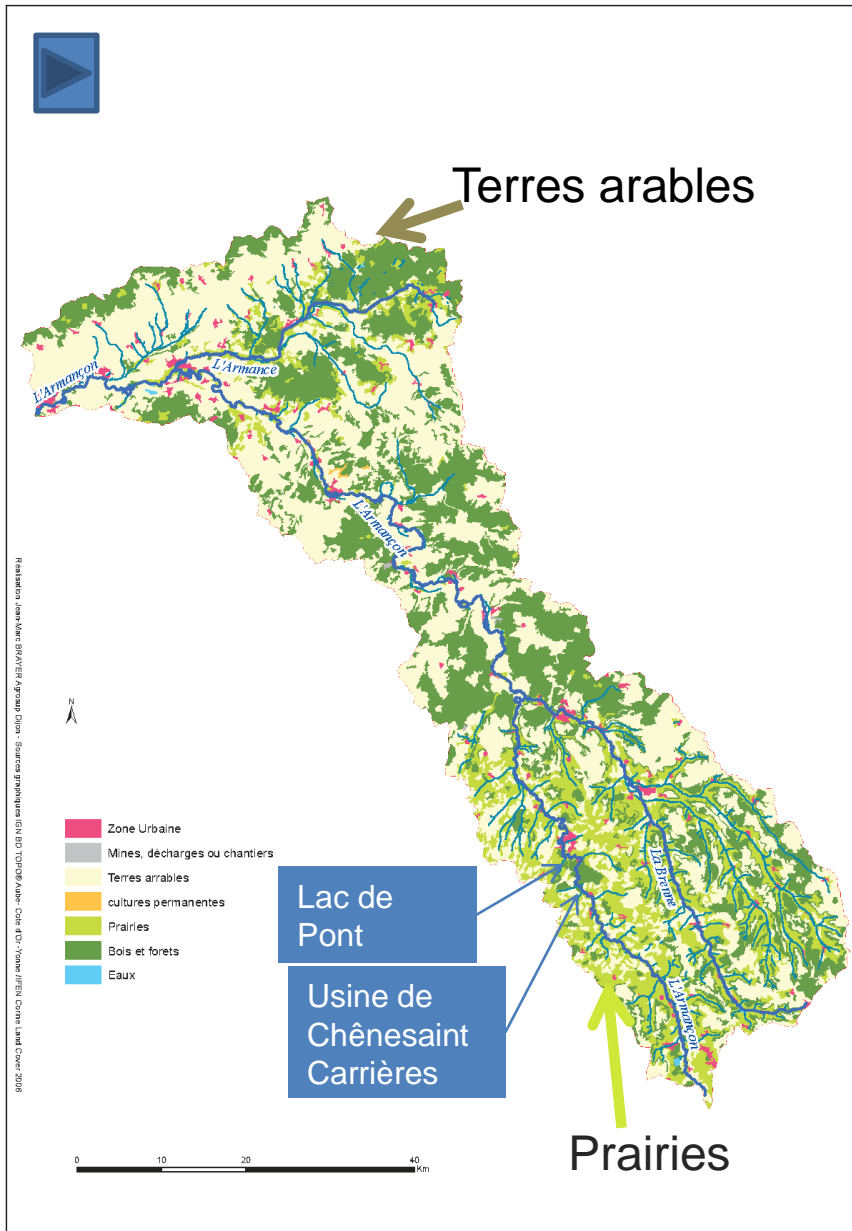
# Le bassin versant de l'Arroux-Bourbince



- « Aujourd'hui les besoins sont supérieurs aux capacités de stockage »
- Un paradoxe d'une présence /absence de l'eau
- « *Le Creusot n'a pas d'eau* »

- Une pénurie ancienne liée aux besoins industriels résolue par une maîtrise hydraulique
- « On a de l'eau chaude »
- Risques d'aggravation de l'eutrophisation

# Le bassin versant de l'Armançon



- Contraste amont / aval
- PAPI : programme d'action de prévention des inondations
- Etiages en tête de bassin
- 2003 : transhumance du bétail

- Une pénurie transitoire dans l'espace
- « *L'eau on ne l'arrête pas* »
- Pénurie expérimentée en 2003 comme prise sur le futur

## La pénurie: un impensé ?

Le manque d'eau n'est à écarter sur aucun des bassins....

mais le déficit se traduit rarement par la pénurie parce qu'on va chercher l'eau ailleurs, ou parce que les pluies reviennent...il n'y a pas de manque au robinet...

# Au bord de la pénurie?

20 et 21 juillet 2015, 80 hectares ont brûlé sur le plateau de Chenôve. L'animateur du bassin versant concerné par l'approvisionnement des lances à incendies a expliqué que l'eau aurait commencé à manquer s'il avait fallu continuer d'éteindre des feux...



# Un été 2015 très sec en Côte d'Or une pénurie, 3 débats

21 juillet 2015 : une radio locale annonce que 16 BV de Côte d'Or sont passés en seuil d'alerte. Les thèmes abordés dans le sujet ouvrent alors 3 débats

- Comment faire respecter les restrictions ? (il y en a qui arrosent quand même)
- Comment le milieu est-il affecté : il y a beaucoup d'assecs, faut-il réaliser des pêches de sauvegarde ? (entre péril vital des assecs et stress fatal de la pêche électrique)
- Comment retenir l'eau sur le territoire ? (entendu : un argumentaire à charge contre l'arasement des barrages)

# A travers ces situations, la pénurie, perte d'accès à l'eau, dépend :

- Des saisons, de la météo et de situations particulières telles un incendie qui surconsomme la ressource,
- Du politique à travers les règles édictées (notamment restrictions) et les ressources mises en œuvre pour assurer leur application
- De la gestion publique à travers l'attribution de crédits pour tel ou tel projet d'infrastructure (éteindre un incendie malgré l'absence de ressources locales)
- D'une compréhension de ce qui maintient l'eau sur le territoire et qui conduit à adopter les politiques pertinentes

# La pénurie d'aujourd'hui est, pour nous, une prise sur le futur

- Elle est un révélateur du caractère fini des ressources
- Elle préfigure les besoins à venir et rend saillant de nouveaux enjeux
- Elle matérialise, parmi un ensemble de facteurs influents, les résultats de la gouvernance et de gestion de l'eau menée au long cours

# Gérer l'eau face au changement climatique qui annonce la pénurie ?

- ❖ S'agit-il de mieux faire circuler l'eau ? (chercher l'eau là où elle est)
- ❖ Est-ce passer à un niveau de consommation durablement voire définitivement diminué ?  
Qui va moins consommer ? Car chaque usager peut explorer des voies
- ❖ Est-ce gérer plus d'infrastructures ? (retenues irrigations, usines d'assainissement)
- ❖ Est-ce réintroduire les mécanismes naturels de régulation là où ils avaient été écartés ? (morphologie des cours d'eau, zones humides, plantations de haies, stoppage du drainage)

# Où et comment est organisée la réflexion?

- Le cadre de la gestion de l'eau : éclaté, complexe
  - Compétences distribuées entre des acteurs spécialisés
  - Des échelles d'intégration multiples
- La réflexion menée en commission locale de l'eau, un regard fédérateur sur des problématiques locales
- NB : au niveau du SAGE, la gestion quantitative est un des moyens pour reconquérir le bon état des eaux sur un bassin en déficit en particulier

# Le tour de table dans l'instance de concertation : la Commission locale de l'eau et ses **commissions techniques**

- Observations des délibérations dans le cadre de la commission ressource en eau (SAGE de la Tille)
- S'adapter aux pénuries à venir dans le cadre de la planification du SAGE ?
  - Un collectif ambigu
  - Le SAGE et le « Faire »

# Participer et Faire

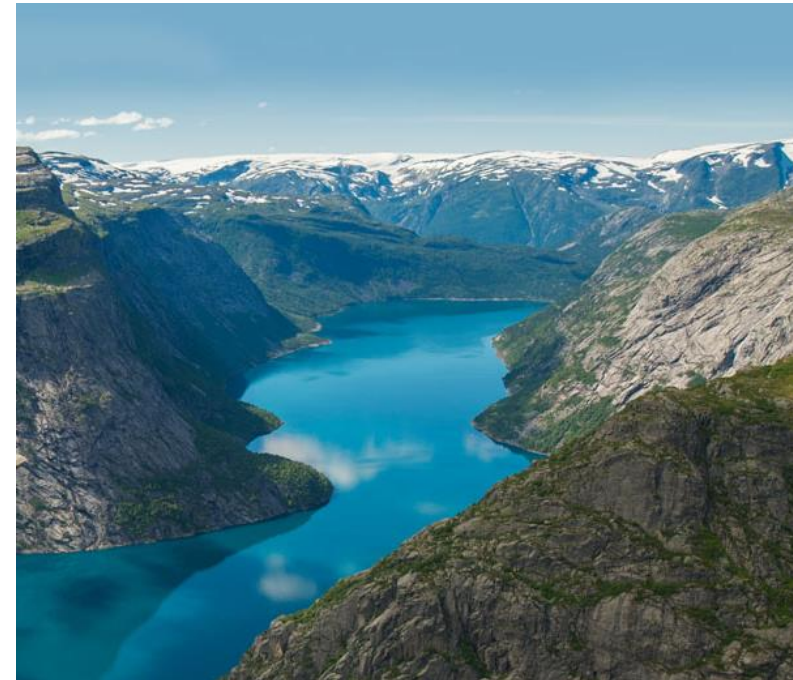
- Dans le cadre du SAGE, en termes de « faire » :
  - Faire faire pour accumuler des connaissances
  - Faire différé (contrats territorial, de rivière, global)
  - Règles (urbanisme)
  - Création de groupes de travail ad hoc : agriculture (Armançon)
- Participer consiste principalement à délibérer.

# En marge des outils de gestion de l'eau

Logiques de valorisation sociale  
qui engagent l'eau  
(piscine, pelouse verte l'été)



Choix dans l'aménagement, dans l'habitat  
(sols imperméabilisés  
ou espaces verts à entretenir?)



Notre conception  
d'une nature permanente et immuable

# Générer des ressources

- L'adaptation au changement climatique déborde le champ de la gestion de l'eau dans son organisation actuelle.
- Il nous faut changer de posture : ressource immuable à ressource à créer.
- Changer durablement la structure des besoins, actuellement peu problématisés.
- On pense beaucoup l'adaptation en termes de restrictions.
- Passer de la contrainte à la créativité.
- Concrétiser l'envie de faire : SAGE et ateliers design