



CHIFFRES CLÉS 2022

Un total de 1 549 milliers de tonnes de déchets ménagers et assimilés, soit 553 kg/hab. (-1 % des DMA par rapport à 2010).

Baisse des OMR en stagnation depuis 2019, passant de 188 kg/hab. en 2021 à 180 kg/hab en 2022.

Augmentation des flux collectés en déchèterie (y compris déblais et gravats) par rapport à l'historique (mais baisse en comparaison avec les données atypiques de 2021).

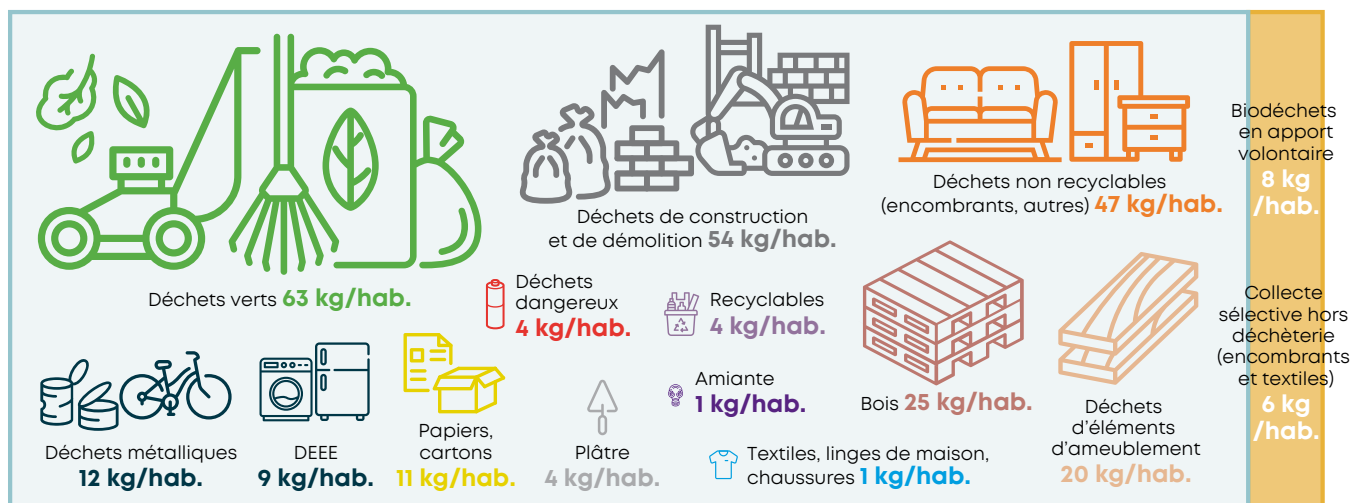
95 collectivités à compétence collecte	% des DMA	Ratios et tonnages collectés (population SINOE®)		Évolution 2010-2022
Ordures ménagères résiduelles (OMR)	33 %	180 kg/hab.	504 759 tonnes	- 26 % - 65 kg/hab. ↘
Déchets d'emballages ménagers et papiers graphiques y compris le refus de tri	10 %	55 kg/hab.	154 641 tonnes	+ 2,4 % + 8 kg/hab. →
Déchets d'emballages en verre	8 %	42 kg/hab.	116 119 tonnes	
Biodéchets des ménages collectés en porte-à-porte	1 %	4 kg/hab.	11 028 tonnes	- 20 % - 1 kg/hab. ↘
Déchets occasionnels collectés HORS déchèteries en apport volontaire	3 %	Déchets verts et biodéchets en apport volontaire : 8 kg/hab.	22 408 tonnes	+ 100 % + 7 kg/hab. ↗
		Autres (encombrants, textiles, cartons...) : 6 kg/hab.	16 807 tonnes	
Déchets occasionnels collectés EN déchèteries HORS déblais et gravats 322 déchèteries	36 %	199 kg/hab.	557 133 tonnes	+ 21 % + 35 kg/hab. ↗
TOTAL DMA hors déblais et gravats		494 kg/hab.	1 382 898 tonnes	- 4 % - 16 kg/hab. ↘
Déblais et gravats	11 %	59 kg/hab.	166 185 tonnes	+ 26 % + 12 kg/hab. ↗
TOTAL DMA y compris déblais et gravats		553 kg/hab.	1 549 083 tonnes	- 1 % - 3 kg/hab. →

BILAN DES DÉCHETS OCCASIONNELS COLLECTÉS EN & HORS DÉCHÈTERIES : COMPOSITION

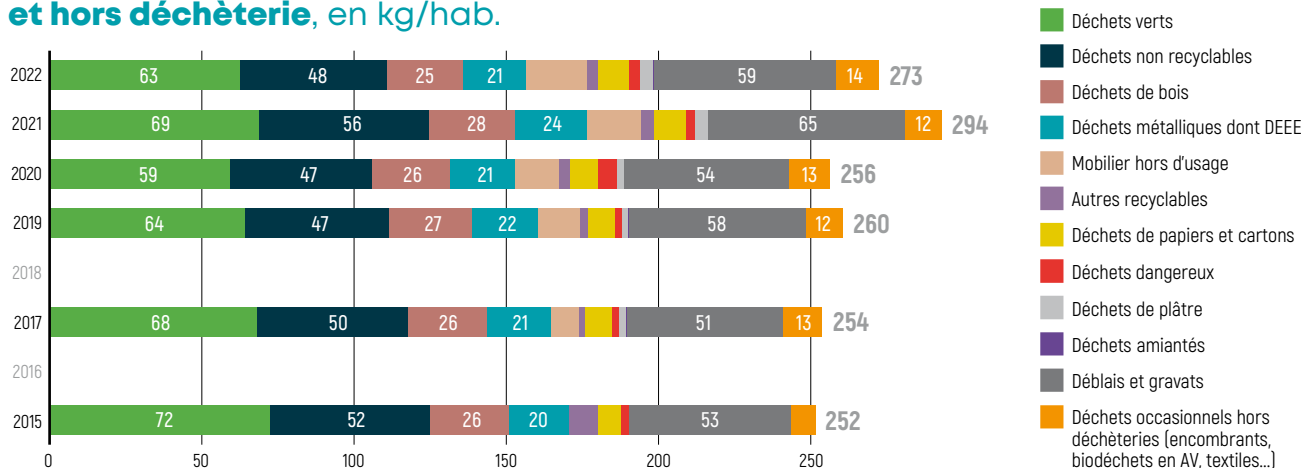
En 2022, plus de 762 000 tonnes de déchets ont été collectés par les services de collecte et les 322 déchèteries de la région. Ce tonnage comprend les déchets des déchèteries (y compris les déblais et gravats) et les déchets occasionnels issus des collectes spécifiques (biodéchets, encombrants, textiles...), soit un total de 273 kg/hab.

Déchets occasionnels collectés EN déchèteries : 259 kg/hab. en 2022

Déchets occasionnels collectés HORS déchèteries : 14 kg/hab. en 2022



Les types de déchets reçus en déchèteries et hors déchèterie, en kg/hab.



Évolutions par rapport à 2015

+ 8 % des tonnages totaux collectés en et hors déchèterie
+ 11 % des déblais et gravats
+ 50 % de déchets dangereux
+ 30 % de déchets d'éléments d'ameublement

- 8 % des déchets non recyclables
- 14 % des déchets verts
+ 37 % des déchets recyclables (déchets de carton et papier)

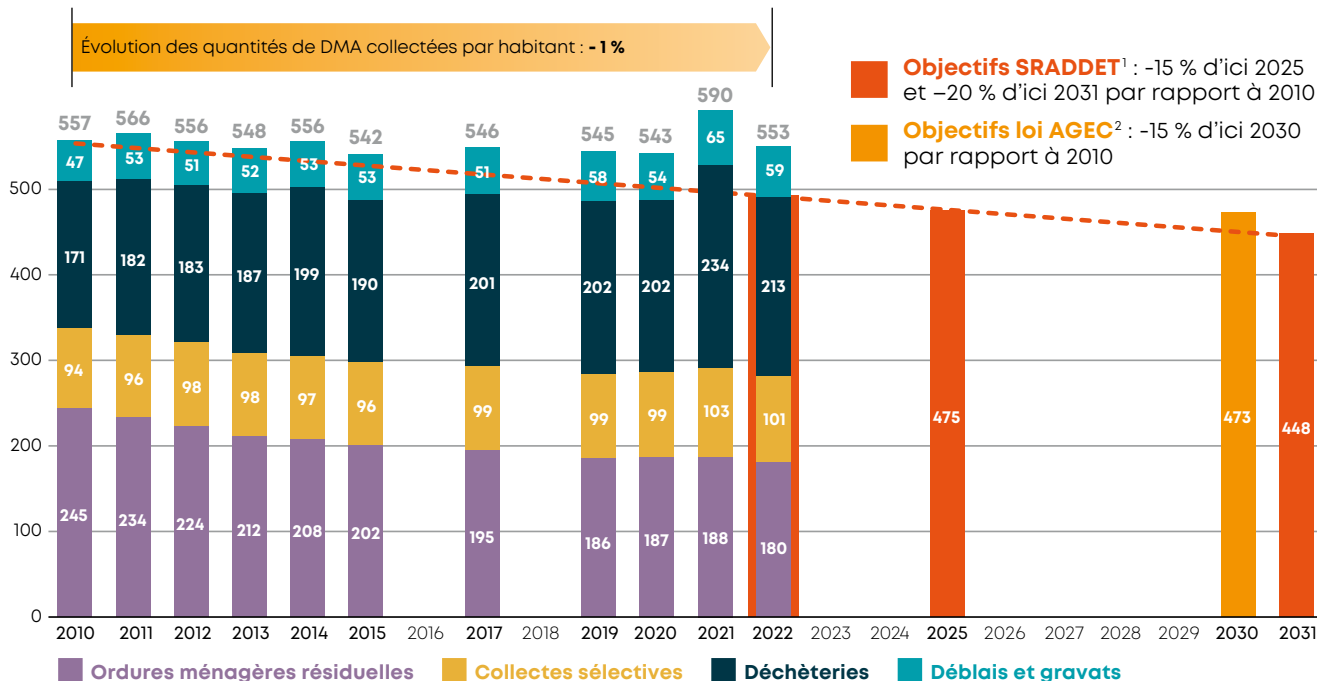
LA BOURGOGNE-FRANCHE-COMTÉ AU REGARD DES OBJECTIFS NATIONAUX ET RÉGIONAUX



Objectifs de réduction des quantités de DMA collectées par habitant (y compris déblais et gravats) en kg/hab.

1 - SRADET : Schéma régional
d'aménagement, de développement
durable et d'égalité des territoires

2 - Loi AGECD : loi Anti-gaspillage
pour une économie circulaire



➤ Réduire les quantités d'OMR produites par habitant entre 2010 et 2031

Ratio 2010 : 245 kg/hab.

Objectif 2025 : 151 kg/hab.

Objectif 2031 : 142 kg/hab.

- 26 % des OMR par rapport à 2010, soit - 65 kg/hab.

38 kg/hab. au-dessus de l'objectif de 2031

➤ Diminuer les quantités de déchets verts pris en charge par le service public

Ratio 2015 : 72 kg/hab.

Objectif 2025 : 60 kg/hab.

Objectif 2031 : 40 kg/hab.

- 14 % par rapport à 2010, soit - 9 kg/hab.

23 kg/hab. au-dessus de l'objectif de 2031

▲ Augmenter les quantités de matériaux collectés par habitant issues des collectes de matériaux recyclables et de verre entre 2010 et 2031

Ratio 2010 : 89 kg/hab.

Objectif 2025 pour les recyclables : 59 kg/hab.

Objectif 2025 pour le verre : 40 kg/hab.

+ 9 % des matériaux recyclables collectés, mais
seulement + 2 % des matériaux réellement orientés
vers le recyclage, une fois le refus de tri déduit
(+ 5 kg/hab. de refus de tri par rapport à 2015)

**Recyclables : 4 kg/hab. au-dessous de
l'objectif 2025, mais un refus de tri à la hausse.
Verre : objectif de 40 kg/hab. atteint (et stable).**

➤ Déployer les collectes séparées de biodéchets

+ 9 % des biodéchets collectés en 2022
par rapport à 2010 (dont 84 % sont
des déchets verts collectés hors déchèterie).

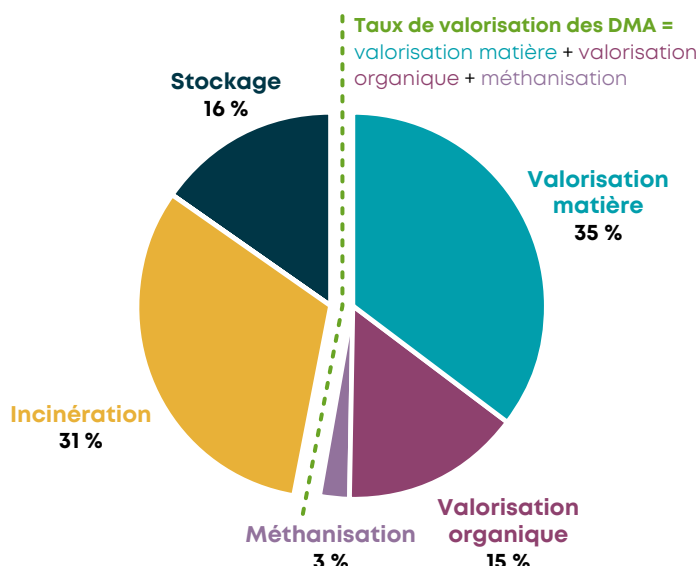
28 % des collectivités proposent des collectes
des biodéchets en porte-à-porte ou en apport
volontaire en 2022.

56 solutions de compostage de proximité (partagées
et/ou domestique) ont été proposées en 2022.

En matière de sensibilisation à la pratique
du compostage, 43 actions de communication
et 48 opérations de compostage domestique
ont été réalisées en Bourgogne-Franche-Comté.

UN TAUX DÉCHETS ORIENTÉS VERS VALORISATION QUI VARIE DE 47 % À 58 %

Filières de valorisation des DMA (hors déblais et gravats) en 2022

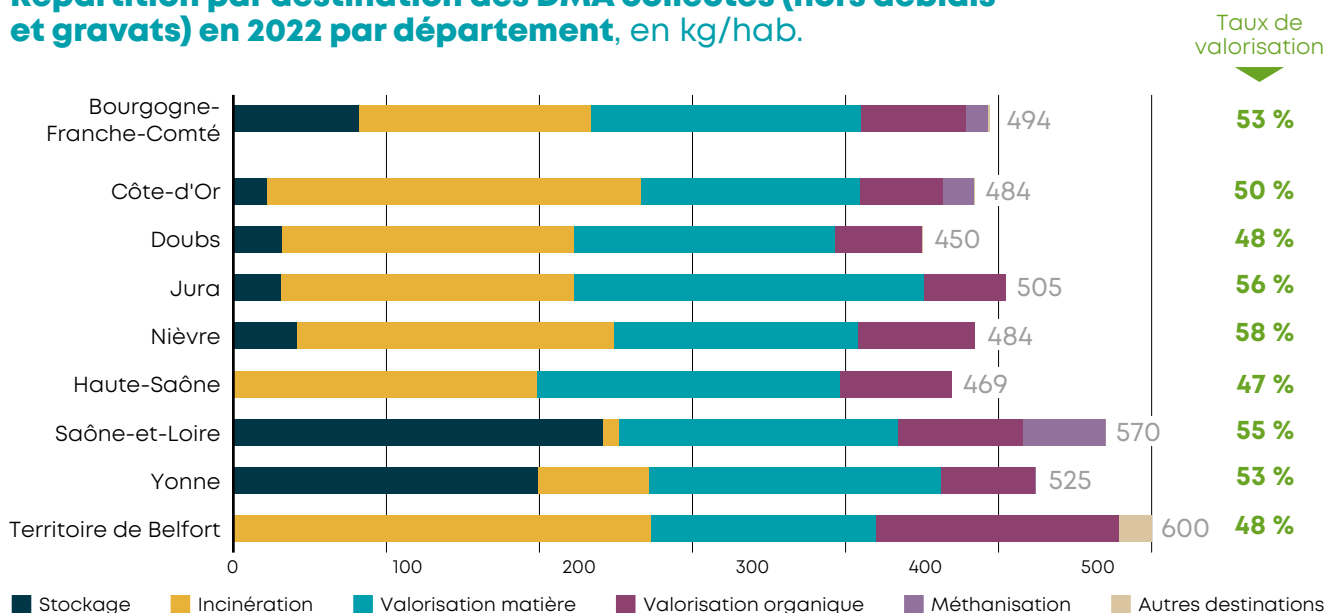


Objectifs du “volet déchets” du SRADDET en matière de valorisation

Orienter, vers la valorisation matière et organique, 66 % des déchets non dangereux non inertes en 2025.

La part des déchets orientés vers une valorisation baisse d'un point par rapport à 2021, pour atteindre 53 % en 2022, mais augmente d'un point par rapport à 2020. La part du stockage augmente également d'un point par rapport à 2021 et passe de 15 % à 16 %, pour revenir au taux de 2020. La part de l'incinération reste inchangée entre 2021 et 2022.

Répartition par destination des DMA collectés (hors déblais et gravats) en 2022 par département, en kg/hab.



Observatoire des déchets
et de l'économie circulaire de
Bourgogne-Franche-Comté

coordonné par



financé par



pilote par

