



# Présentation Végétal local

## Atelier 1 : Comment privilégier l'approvisionnement local en plants dans les marchés publics ?



**Mercredi 04 décembre 2024**



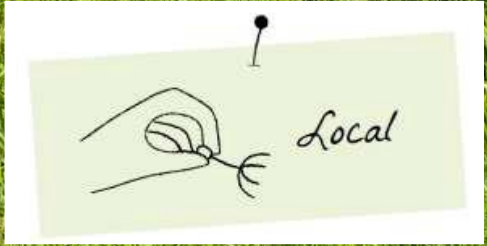




# La marque Végétal local

## Une marque au service de la biodiversité

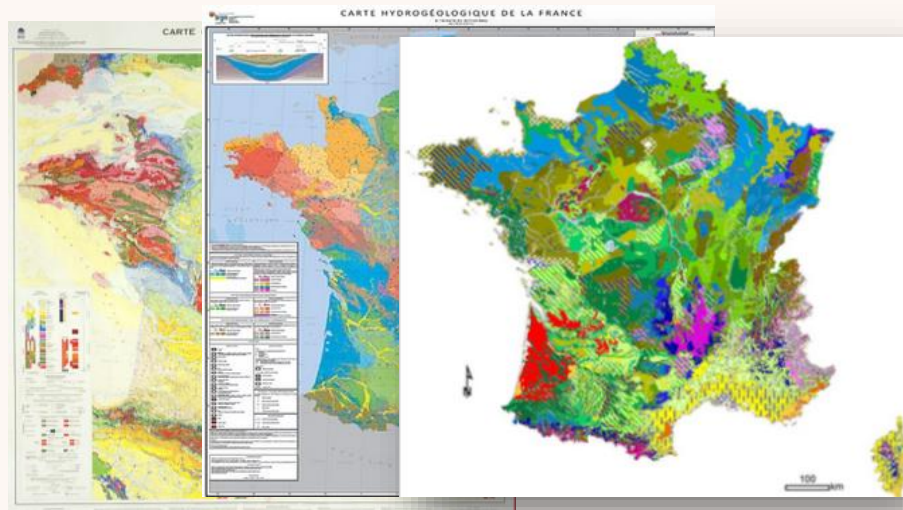
- ➔ Créée en réponse aux enjeux de restauration d'écosystèmes fonctionnels dans un contexte de déclin de la biodiversité et de changements globaux
- ➔ Marque collective simple propriété de l'OFB
- ➔ Créée en 20215 par 3 réseaux: les CBN, l'Afac Agroforesterie et Plante et cités
- ➔ La marque Végétal local est un outil de traçabilité des végétaux sauvages et locaux, de la collecte en milieu naturel à la production des plants qui garantie une grande diversité génétique



# La marque Végétal local



## La notion de « Local » :



**Compilation cartographies existantes**  
climat, hydrographie, végétation,  
altitude, géologie, pédologie





# La marque Végétal local

## 3 piliers fondamentaux



Assurer la **traçabilité** pour chaque végétal commercialisé depuis son aire biogéographique de collecte en milieu naturel.



Encadrer les pratiques de **collecte durable** en milieu naturel afin de ne pas porter atteinte à l'équilibre des populations de plantes des sites de prélèvement.



Minimiser la sélection, pour favoriser **une large diversité génétique** et promouvoir la commercialisation de végétaux sauvages indigènes porteurs d'un patrimoine génétique spécifique de l'aire biogéographique considérée (via les adaptations génétiques locales).





# <sup>6</sup> La marque Végétal local

2 filières de production



Filière "Ligneux"



Filière "Herbacées"





# Prescrire des végétaux sauvages et locaux





# Prescription de Végétal local

## De la graine aux paysages



Pourquoi et comment prescrire des végétaux sauvages et locaux

*Édition 2024*


WWW.VEGETAL-LOCAL.FR



La biodiversité prend racine



## Sommaire



### 1 COMPRENDRE LA MARQUE VÉGÉTAL LOCAL

- 1.1 • Une marque de référence pour les végétaux sauvages d'origine locale 9
- 1.2 • Les atouts des végétaux marqués Végétal local 10
- 1.3 • Les définitions du vocabulaire utilisé dans le cadre de la marque Végétal local 11
- 1.4 • Le réseau des animateurs et des correspondants locaux 13
- 1.5 • Le choix des végétaux de la marque Végétal local en fonction des usages et des objectifs en faveur de la biodiversité 15
  - › L'agroécologie et l'agroforesterie: la reconquête des fonctionnalités écologiques dans les systèmes de production 16
  - › La restauration écologique: les végétaux sauvages et locaux indispensables 16
  - › Les aménagements des espaces extérieurs collectifs publics et privés: des végétaux pour une ville résiliente 17
- 1.6 • Les acteurs de la production et de la revente: les bénéficiaires de la marque Végétal local 18
- 1.7 • Le processus de production 19
  - › Les arbres et arbustes 19
  - › Les herbacées: plantes annuelles et vivaces 23
  - › L'identification des lots 27

### 2 LA PRESCRIPTION DE VÉGÉTAUX DE LA FILIÈRE VÉGÉTAL LOCAL

- 2.1 • Un changement de paradigme 30
- 2.2 • Les végétaux de la marque Végétal local au cœur des projets de territoire 31
- 2.3 • La phase opérationnelle du projet avec des végétaux marqués Végétal local 34
  - › Les différents types de marchés 34
  - › La prescription 41
- 2.4 • La définition de la palette Végétal local 45
- 2.5 • La gestion: assurer la pérennité de l'action sur le long terme et penser la gestion dès la conception 46

### 3 FICHES TECHNIQUES

- FICHE 1 • Concevoir avec le sourcing 50
- FICHE 2 • Rédiger le dossier de consultation des entreprises (DCE) 52
- FICHE 3 • Mettre en place un contrat de culture 58
- FICHE 4 • Contrôler et suivre l'approvisionnement des végétaux 64
- FICHE 5 • S'informer, se former et partager 66





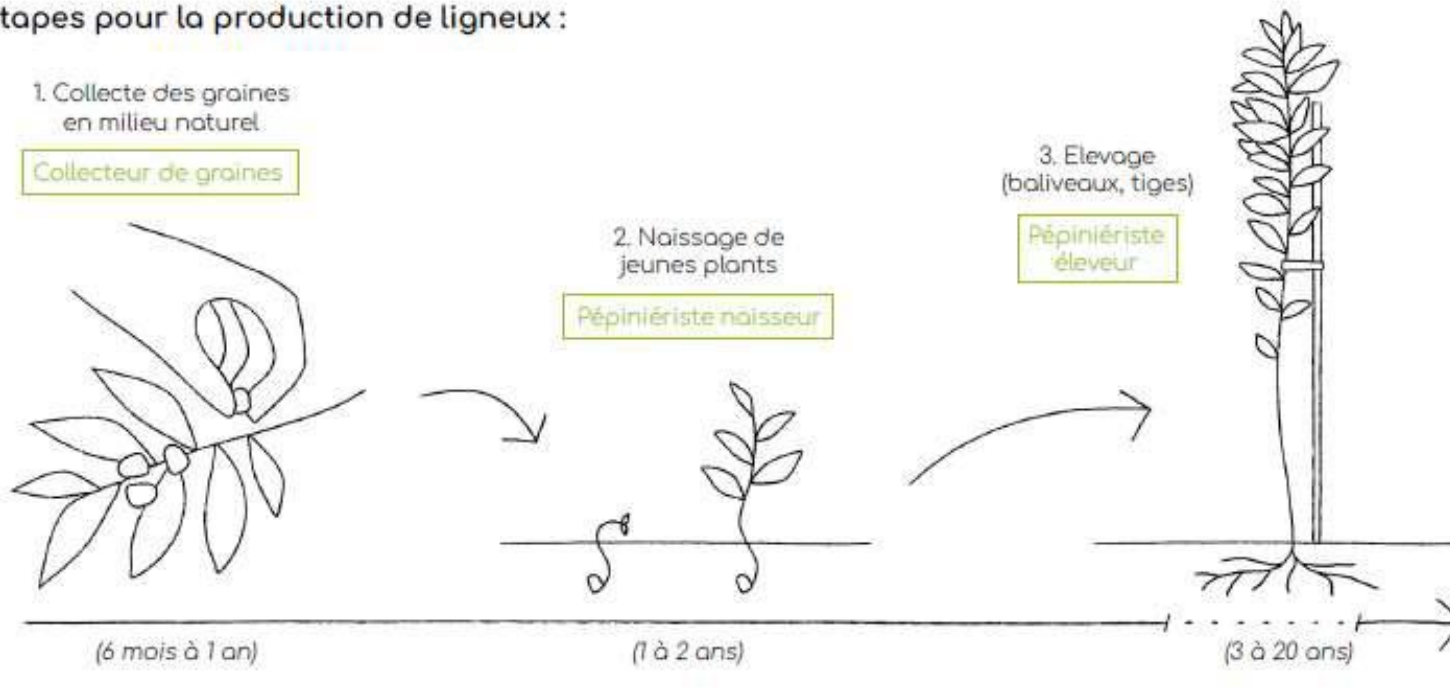
# Prescription de Végétal local

## Les points clés



### Sourcing : 1 phase essentielle

Les étapes pour la production de ligneux :



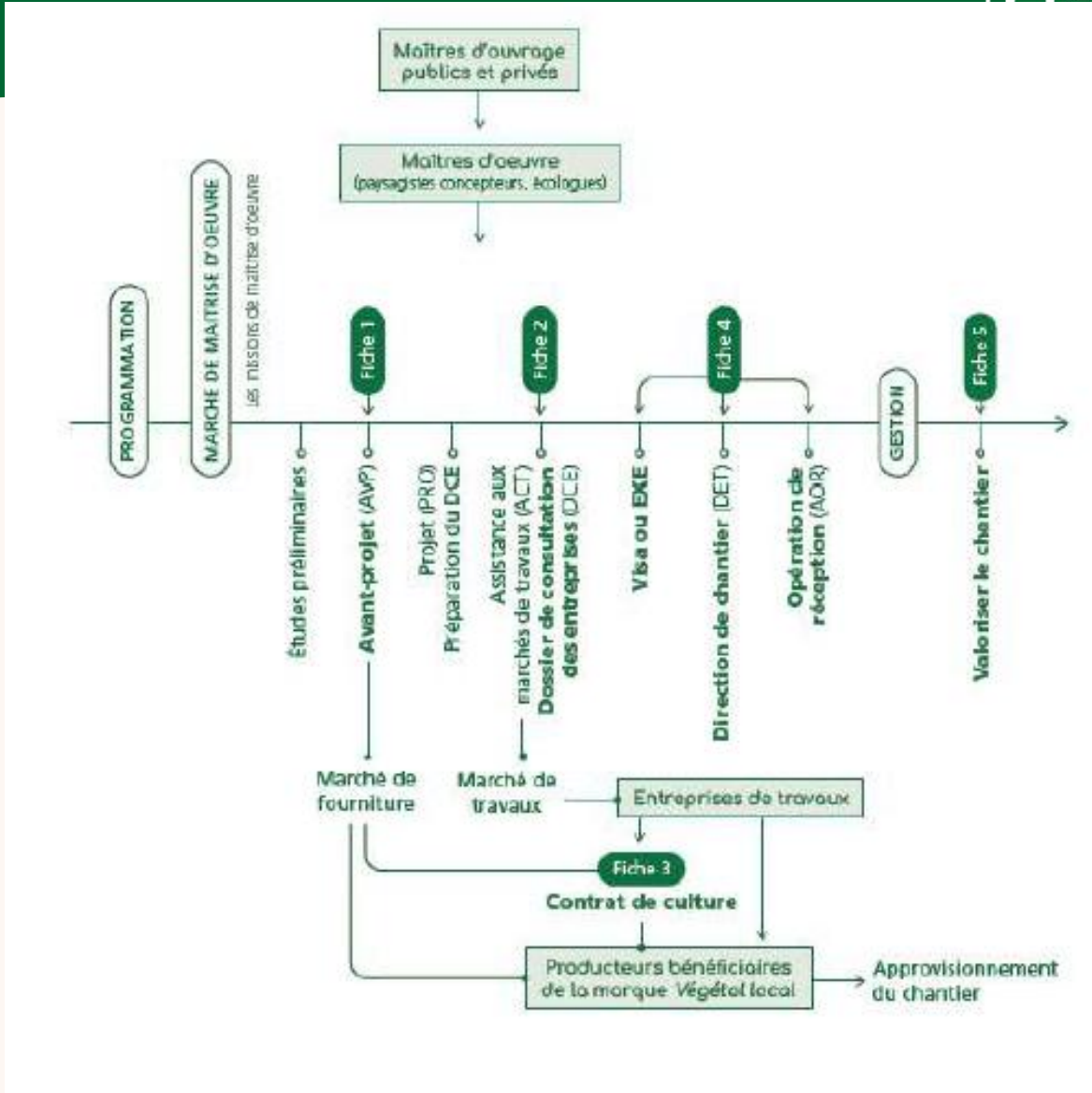
- ➔ Anticipé des la **phase d'avant projet**
- ➔ Autorisation de réaliser une **analyse de l'offre et des fournisseurs** à partir d'échanges préalable
- ➔ Permet de disposer des **infos nécessaires** à la rédaction des pièces du marché
- ➔ Savoir « **qui produit quoi** » dans la région d'origine concernée
- ➔ Expression anticipée des besoins peut amener à la **réservation des végétaux** (ex : Contrat de culture)

# Prescription de Végétal local

## Les points clés

### Citer Végétal local dans le DCE

- ➔ Végétal local = *Label au sens des marchés publics*
- ➔ **CCTP** : peut détailler les *exigences en termes de végétaux* (Liste d'espèces, exigences de traçabilité, modalité de contrôle, ...)
- ➔ **BPU** : peut reprendre la liste des végétaux et R.O, détaille le coût de chaque espèce, et des prestations liées à la fourniture de graines
- ➔ **RC** : Fixe les règles de la consultation, rappelle les attentes en termes d'approvisionnement des végétaux VL et *précise les critères de jugements* (VL peut en être un)





## A retenir

- ➔ AN-TI-CI-PER
- ➔ Echanger avec les producteurs : Solliciter les correspondants locaux de votre région d'origine, mise en contact
- ➔ Végétal local peut-être explicitement écrit. Pour plus d'infos : le guide prescription







# Place aux questions

**AMANDINE THERON**  
Chargée de mission Végétal local

[amandine@jne.asso.fr](mailto:amandine@jne.asso.fr)

07 45 29 16 14

**Correspondante Végétal local (Bassin Rhône Saône Jura)**