

Quels moyens mettre en œuvre pour inciter à une gestion durable des haies ?



**Label
Haie**

Ressources
durables de nos
territoires

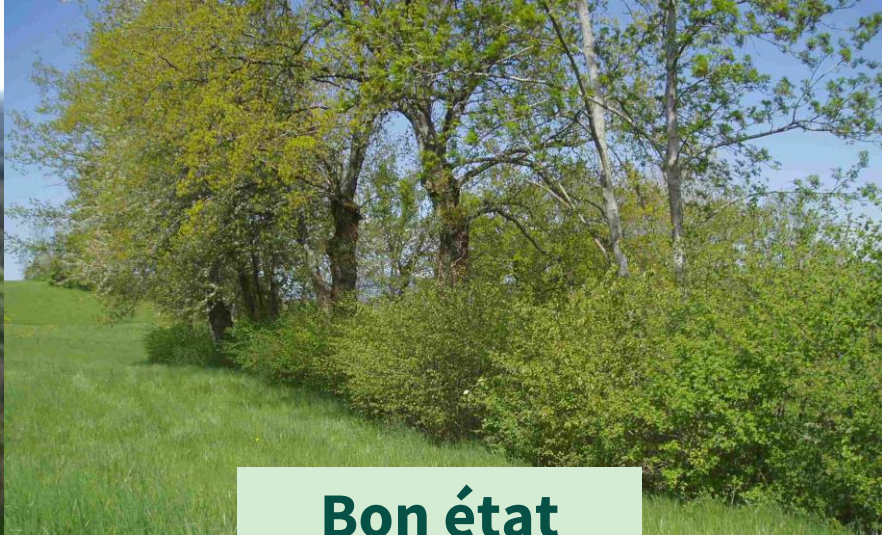
Morgane LAITHIER
Fédération départementale des chasseurs du Doubs

23 janvier 2025

Les services écosystémiques rendus par les haies dépendent



Une **maille** fonctionnelle



Bon état des haies



Atteinte par une densité importante et une bonne répartition dans l'espace

Les fonctionnalités des haies

Biomasse
en moyenne 100 m de haies s'accroît annuellement de 1 à 2 tonnes de bois

Carbone
1 km de haie adulte en bon état stocke en moyenne 140 tonnes de CO2

Eau
la haie peut réduire de 50% et jusqu'à 90% la présence des polluants dans le sol

Biodiversité
Une haie héberge jusqu'à 80 types d'oiseaux, 35 espèces de mammifères, 100 espèces d'insectes, 600 espèces végétales, 60 espèces d'araignées, 14 espèces de reptiles et de batraciens

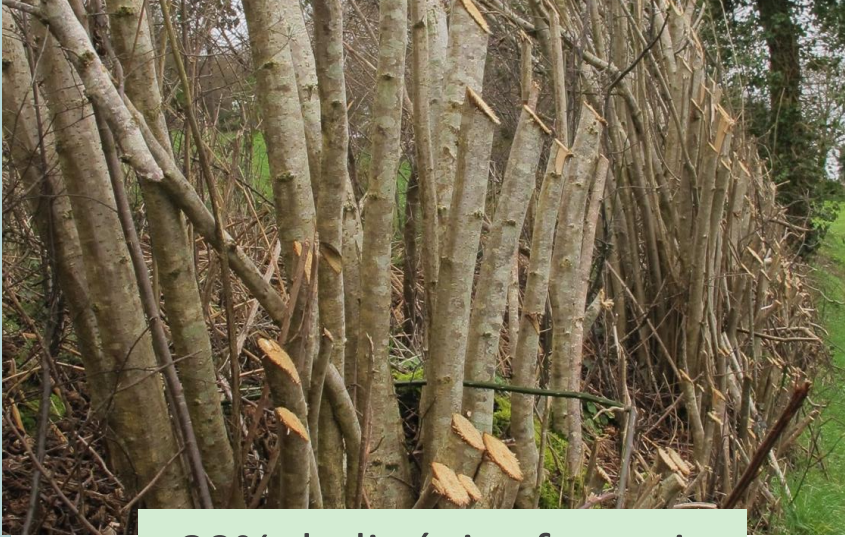
Agroécologie
La haie maintient la fertilité du sol en freinant le ruissellement de l'eau, évitant ainsi entre 15% et 75% de perte de rendement

Paysage
les haies constituent un élément de paysage français majeur représentant 750 000 km de linéaire

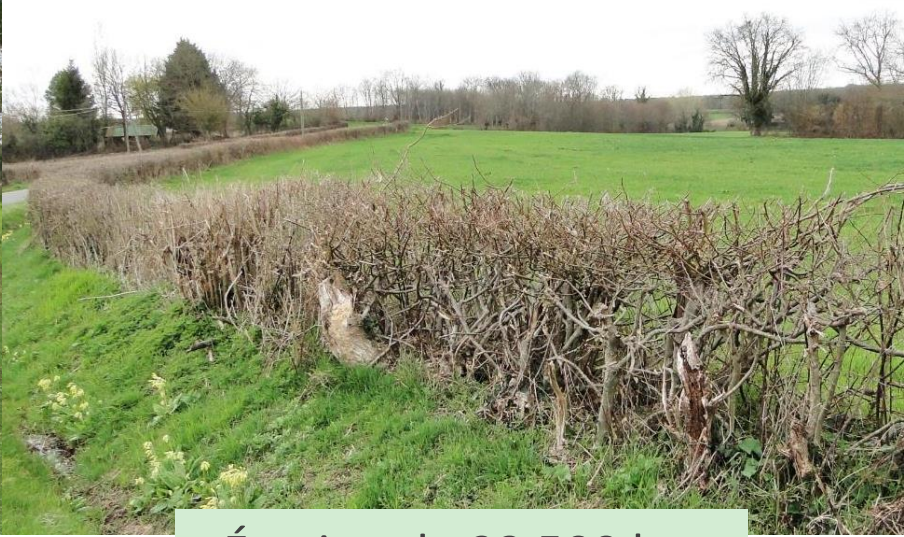
Garanti par une gestion durable des haies

La dynamique
ne va pas dans le
bon sens

Problématique



80% du linéaire français
en état dégradé ou
dépérissant



Érosion de 23 500 km
de haies / an

Enjeux

RESTAURATION
DE L'EXISTANT

Gestion durable
Inscription dans des filières
économiques de valorisation

+

RECONSTITUTION
DE CE CAPITAL

Plantation
Régénération naturelle

Objectifs

Préserver et restaurer les
750.000 km de haies en place

Multiplier par dix le rythme des
plantations de haies, en
passant de **2.500 km** à 25.000
km/an d'ici 2050

Le
gestionnaire
des haies,
acteur de leur
restauration



Double enjeu du Label Haie :



Faire évoluer les
**modes de
gestion** pour
assurer une
fonctionnalité des
haies



Développer une
économie autour
des haies pour que
l'agriculteur
retrouve un **intérêt
économique et
sociétal à la haie**

Le Label Haie
pour apporter
une garantie
de résultat

1. Par ses pratiques de
bonne gestion de ses
haies, l'agriculteur



4. Le gestionnaire est
donc **rémunéré** pour
cette action.

**Services
rendus**



2. assure un **bon état** de
santé à la haie.



3. La haie produit alors des
services écosystémiques
bénéfiques à la société.

Rémunération
€

Un dispositif de certification pour préserver les haies

Ce que garantit le Label Haie :



**Des haies pérennes, en bon état
écologique et à la maille fonctionnelle**
grâce au réapprentissage des pratiques
de gestion adaptées



**Du bois durable, local
et éthique** grâce à une filière
contrôlée de la haie à la
chaufferie

Le Label Haie repose sur :



> un cahier des charges
« **Gestion** »

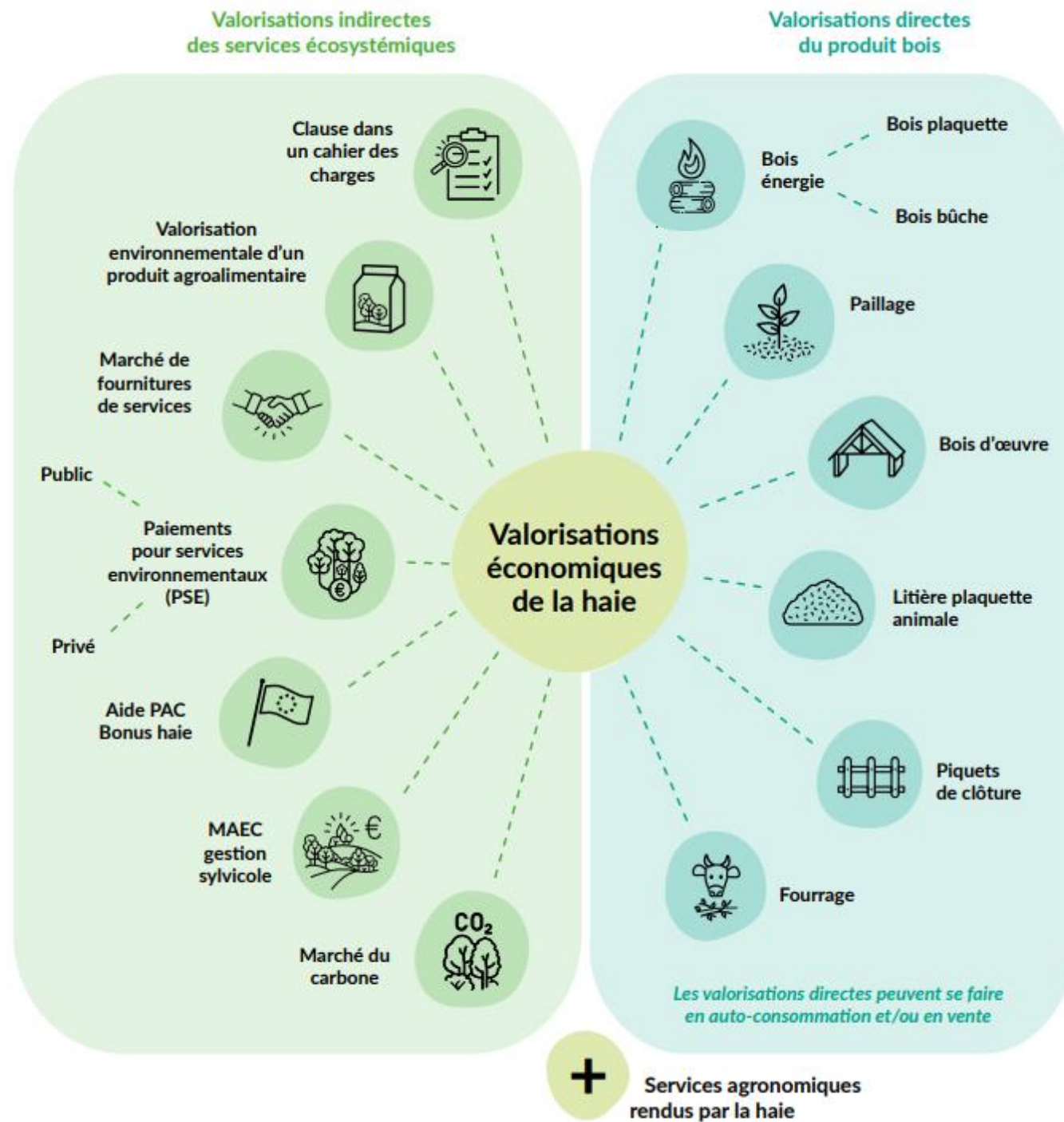
> un système de contrôle mixte
(intervention d'un organisme
certificateur indépendant et
audits internes)



> un cahier des charges
« **Distribution** »

> un outil
informatique de
traçabilité

LES VALORISATIONS ECONOMIQUES DE LA HAIE





Le label, un outil pour accompagner l'agriculteur dans la gestion de ses haies

Par son dispositif de certification adapté,
le Label Haie :



Connaissances sur la haie en tant qu'écosystème, avec ses pratiques de gestion associées



Accompagnement technique au pied des haies régulier et dans la durée

Guide la (ré)**appropriation de la gestion durable des haies** par les agriculteurs



Paliers de **progression** et **caps** d'amélioration



Evaluation **entre pairs** pour faciliter la formation



Constitution d'**Organisations Collectives** de Gestionnaires (OCG)



Indicateurs répartis par niveau de difficultés techniques ou sociologiques

Méthode de notation

- **Progressive** (en 3 niveaux)
- **Participative** dans les visites (jusqu'à 5 visites)
- **Un cahier des charges construit par les agriculteurs** : vision pragmatique et réaliste

Au bout de 10 ans

avoir atteint 80% des indicateurs de niveau 3

Audit tous les 5 ans

Au bout de 6 ans

avoir 100% des indicateurs de niveau 2

Audit tous les 2 ans

Pour entrer dans le label

avoir 100% des indicateurs de niveau 1

Audit initial

Pré-audit

Indicateurs de perfectionnement

Niv 3



Indicateurs à acquérir en phase d'amélioration

Niv 2



Indicateurs indispensables pour rentrer dans le label

Niv 1



Phase de pré-labellisation

INDICATEURS RÉPARTIS PAR NIVEAU DE DIFFICULTÉS TECHNIQUES OU SOCIOLOGIQUES

| | | |
|--------------|--|--|
| Niv 1 | Protéger la haie | Indicateurs indispensables pour rentrer dans le label Indic 3.1.1 Favoriser la repousse de la haie après exploitation en empêchant l'abrouissement par les animaux domestiques. |
| Niv 2 | Améliorer la coupe et la sélection | Indicateurs à acquérir en phase d' amélioration Indic 3.1.6 Élagage des branches permettant la fermeture du bourrelet cicatriciel. |
| Niv 3 | Augmenter la biodiversité et le capital sur pied | Indicateurs de perfectionnement Indic 2.4.3 Maintien du lierre sur les arbres. Il peut être coupé avant la coupe du bois et sur la tête d'un têtard après émondage. |

LE CAHIER DES CHARGES GESTION DU LABEL HAIE

Assurer le renouvellement de la haie au moment de la coupe

NIVEAU 1

À l'échelle de



✓ Réaliser des coupes nettes

Pour garantir la reprise et la vigueur des rejets, la qualité de coupe est très importante. Elle doit être nette, sans éclatement de la souche, sans décollement de l'écorce pour éviter l'infiltration d'eau entre l'écorce et le bois. La surface de la section, quant à elle, doit être : aplanie, lisse, unie, légèrement en pente pour permettre l'écoulement des eaux.

✓ Réaliser des coupes au plus près du sol

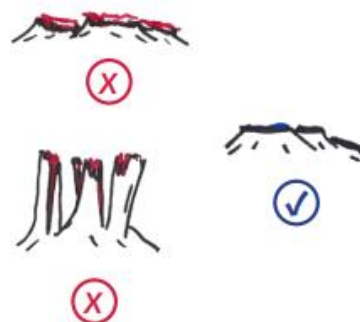
La coupe au ras du sol assure :

- une meilleure stabilité des rejets par un ancrage directement dans le sol,
- un rajeunissement de l'individu par la fabrication de nouvelles racines à la base des rejets,
- un affranchissement des rejets de la souche-mère qui seront plus vigoureux et vivront plus longtemps.

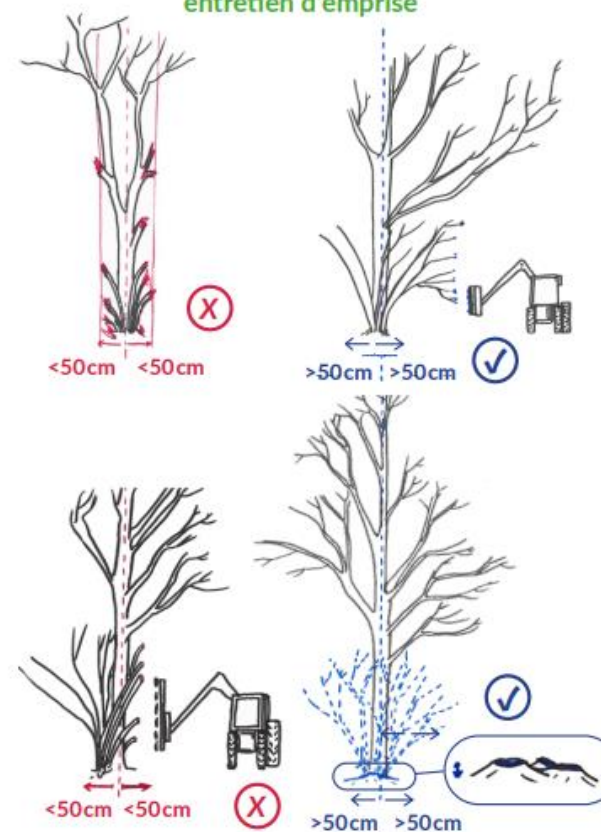
Elle est la garantie d'une durée de vie indéfinie.

Il sera attendu une hauteur de coupe au maximum à 20 cm du sol.

gestion sylvicole



entretien d'emprise



LE CAHIER DES CHARGES GESTION DU LABEL HAIE

Gestion sylvicole



LE CAHIER DES CHARGES GESTION DU LABEL HAIE

Entretien d'emprise



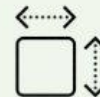
EXEMPLE D'EMMANUEL LELIEVRE



La ferme :



Localisation:
Mayenne (53)



SAU:
35 ha



UTH :
1



Production Agricole:
Bovins Allaitant

L'atelier Haie :



Label Haie :
Niveau 3



Linéaire de haies en
gestion:
4,7 km



Densité haie:

135 ml / ha SAU



Cycle de prélèvement
(milieu poussant):
10-15 ans



Linéaire moyen annuel prélevable
en respectant le cycle de
régénération :
319 m/an



Volume de bois moyen produit
sur la ferme :
40-45 tonnes / an



Ressources durables
de nos territoires

COUT DE CHANTIER

50
tonnes



| Elagueur grimpeur + Emmanuel | | | | | |
|------------------------------|-----------|----------|----------|---------|----------|
| Elagueur | 2 jours | Emmanuel | 8 heures | Télesco | 6 heures |
| | 440 € / j | | 15 € / h | | 33 € / h |

| CUMA | | Emmanuel | |
|---------------|-----------|----------|-----------------------------|
| Déchiqueteuse | 2 heures | | 2 heures |
| | 420 € / h | | 50 € / h / benne + tracteur |



→ 42,76 € / tonne de bois vert déchiqueté

AUTRES COUTS

COUT DE CERTIFICATION LABEL HAIE

100% pris en charge par la SCIC Mayenne Bois Energie

COUT DE REALISATION DU PGDH

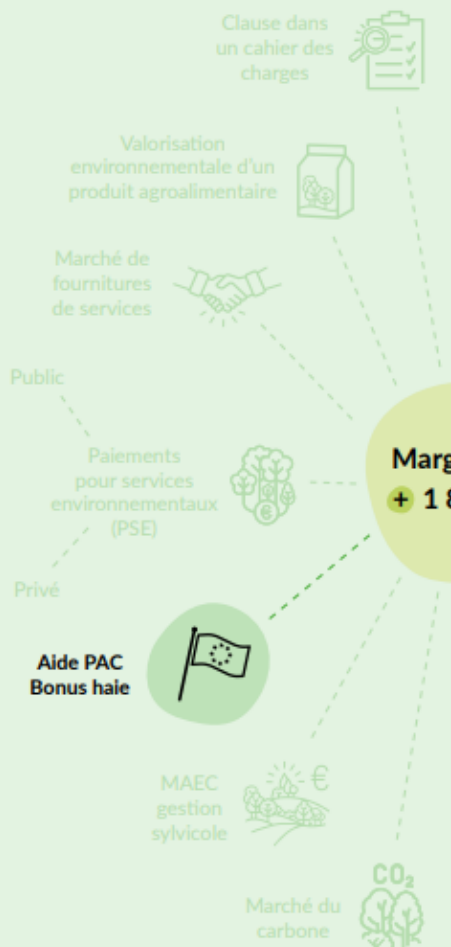
1350 €

Subvention du département / Pacte = 800 €

Reste à charge = **550 €**

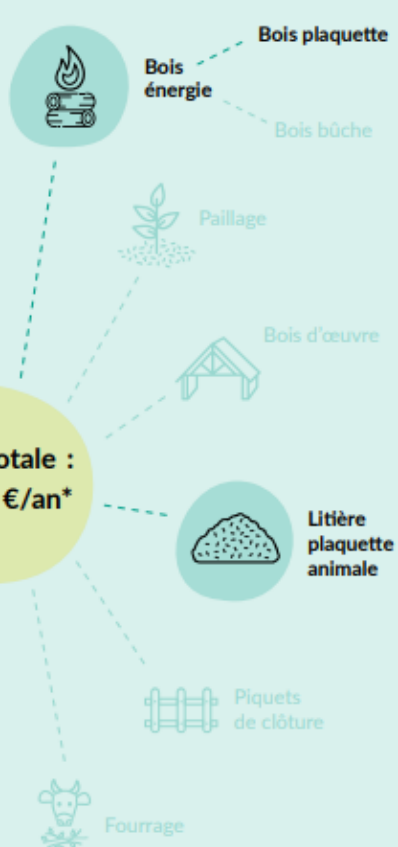
BILAN DE L'EXEMPLE D'EMMANUEL

Valorisations indirectes des services écosystémiques



Surface de 35 ha
Bonus haie : 7€/ha/an
+ 245 €

Valorisations directes du produit bois



Les valorisations directes peuvent se faire
en auto-consommation et/ou en vente

Vente de 10t
Coût de production : 400 €
Vente de bois : 600 €
+ 200 €

Auto-consommation de 40t
Coût de production : 1 600 €
Économie par rapport à une
litière 100% paille : 3 000 €
+ 1 400 €

+ Services agronomiques
rendus par la haie

Coût labellisation par gestionnaire



Pour une OCG
de 81 gestionnaires

- Coût de contrôle :
40,90€/an
- Redevance :
68,50€/an

Coût labellisation :
109,40€/an

Prise en charge
à 100% du coût de
la labellisation par
l'OCG portée
par la SCIC

+/- 0 €/an



Définition d'une OCG



L'Organisation collective de gestionnaires (OCG) est l'entité juridique qui **porte la certification de groupe**. Elle regroupe l'ensemble des gestionnaires engagés dans le Label Haie.

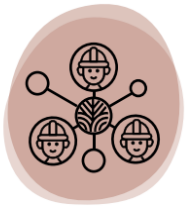
Les dispositions générales du Label Haie n'imposent pas un statut juridique spécifique pour constituer une OCG. Cependant, l'OCG doit obligatoirement reposer sur une structure de droit moral (avec un n° Siret).

L'OCG peut donc être :

- une SCIC
- une association
- une entreprise
- une CUMA
- une chambre d'agriculture
- un GIEE
- un Parc naturel régional
- Un syndicat de bassin versant
- Une collectivité
- Une fédération départementale de chasseurs

LE LABEL HAIE, UNE CERTIFICATION POUR PRESERVER LES HAIES

2023



12

OCG certifiées



309

gestionnaires certifiés



6

distributeurs certifiés

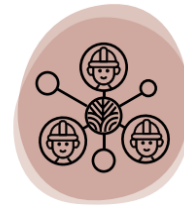


2 650

km de haies gérés durablement



2025



40

OCG certifiées



2 000

gestionnaires certifiés



11

distributeurs certifiés



15 000

km de haies gérés durablement



Coût de la certification

Combien coûte la certification pour un agriculteur ?

En certification individuelle :

Le coût maximum de certification par gestionnaire : **350€ / an** (100€ de redevance au Label Haie et 250€ de coût d'audit externe par CERTIS / an).

Ce coût de certification diminue pour les gestionnaires appartenant à une OCG, en fonction de la taille du groupe. Ce coût est donc adapté à chaque OCG.

En certification de groupe (OCG) :

Ex pour une OCG avec 30 gestionnaires à labelliser sur 3 ans (avec une labellisation de 10 gestionnaires/an) :
290€ / an / gestionnaire de l'OCG (70€ de redevance au Label Haie et 221€ de coût d'audit externe par CERTIS / an)

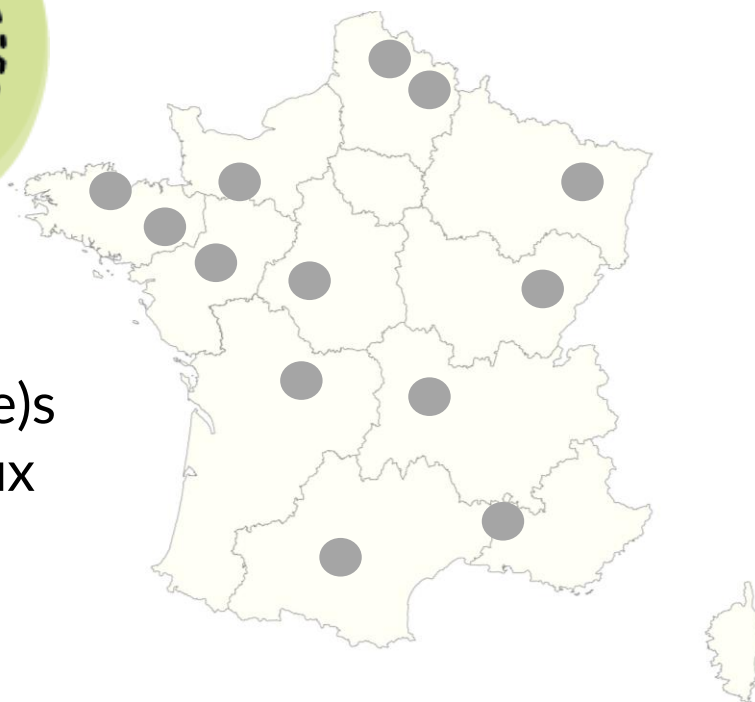
LES PERSONNES RESSOURCES

Pour le Label Haie



18

référent(e)s
régionaux



44

auditeur·trice·s
Label Haie

Retrouvez la liste complète des personnes ressources sur le site du
Label Haie : <https://labelhaie.fr/personnes-ressources-qualifiees/>

Merci pour votre attention

