



# Pacte haie

FRANCE  
NATION  
VERTE >  
Agriculture • Mobiliser • Accélérer

EN  
FAVEUR  
DE LA

## Bilan du Plan de relance et de la 1ère session du Pacte en faveur des haies

Perrine LAIR





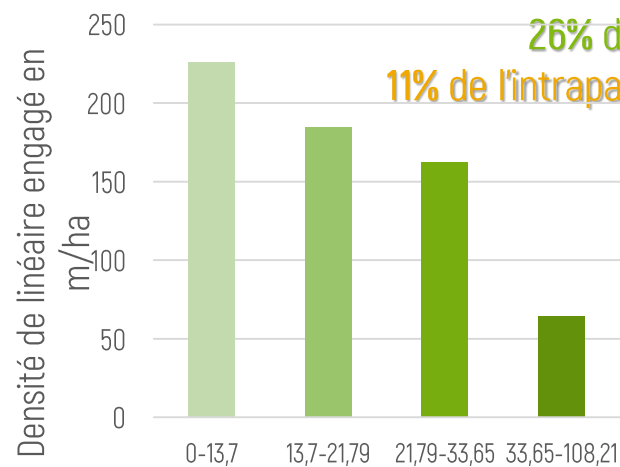


# RÉPARTITION DES PLANTATIONS

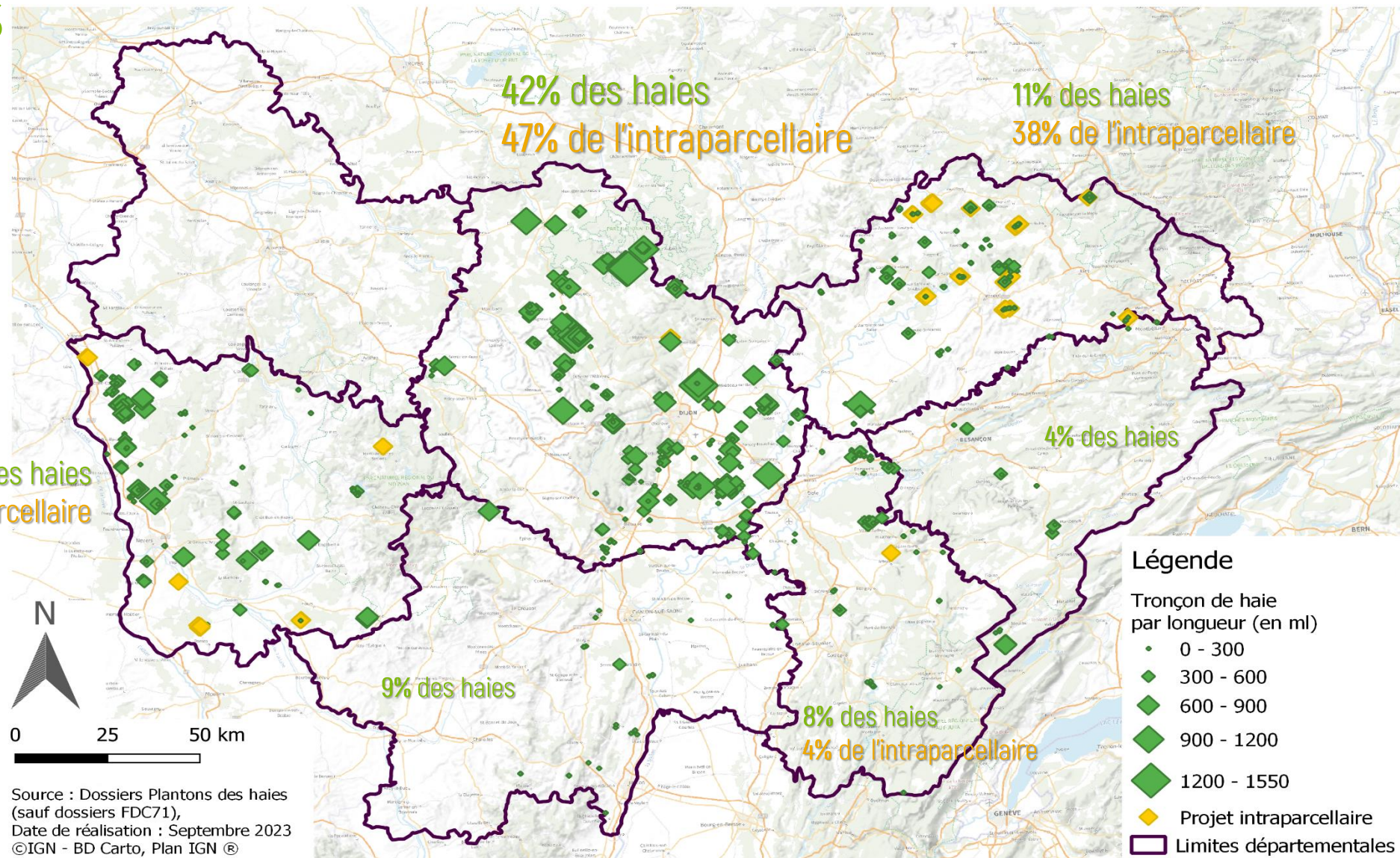
375 km engagés (déplié)

- 326 km en haies
- 49 km en agroforesterie

3 531 974€ financés

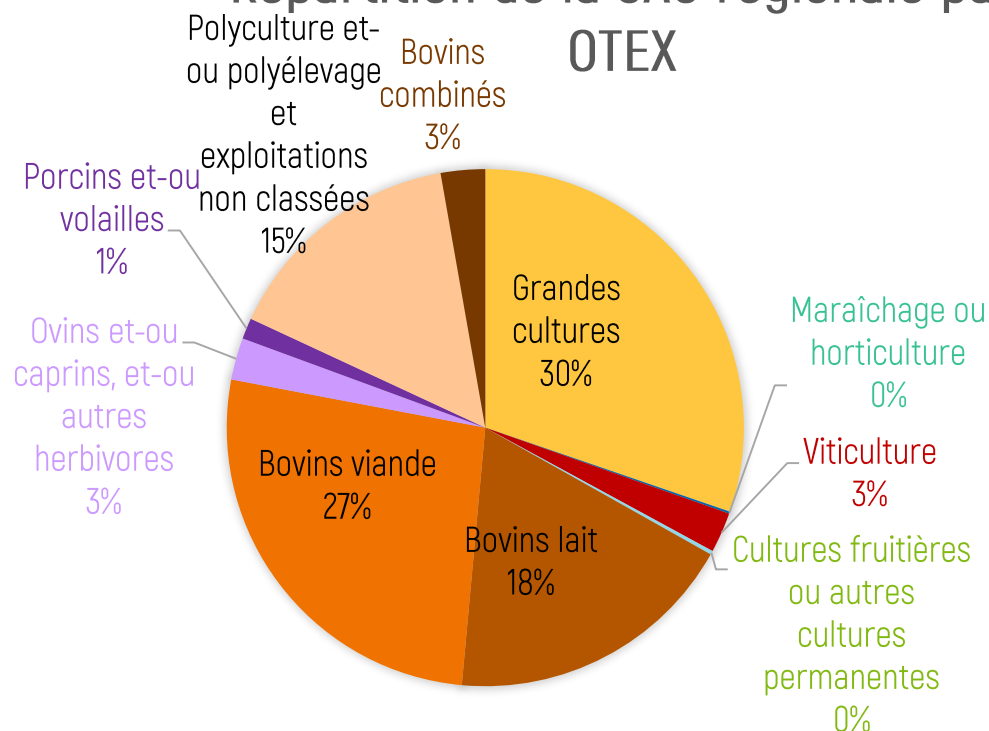


Classes de densité de haies en m/ha



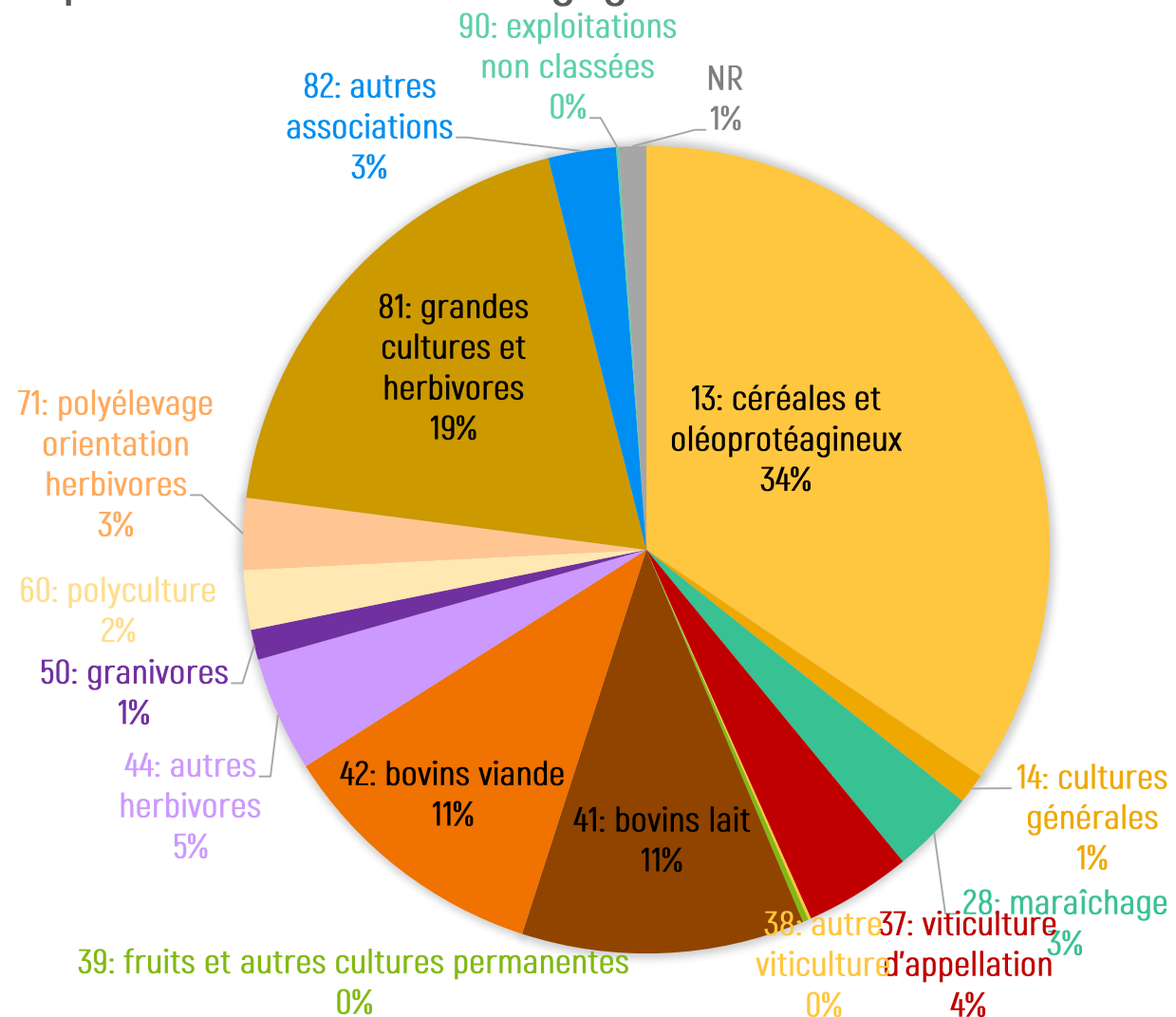
# PROFILS DES EXPLOITATIONS

## Répartition de la SAU régionale par OTEX



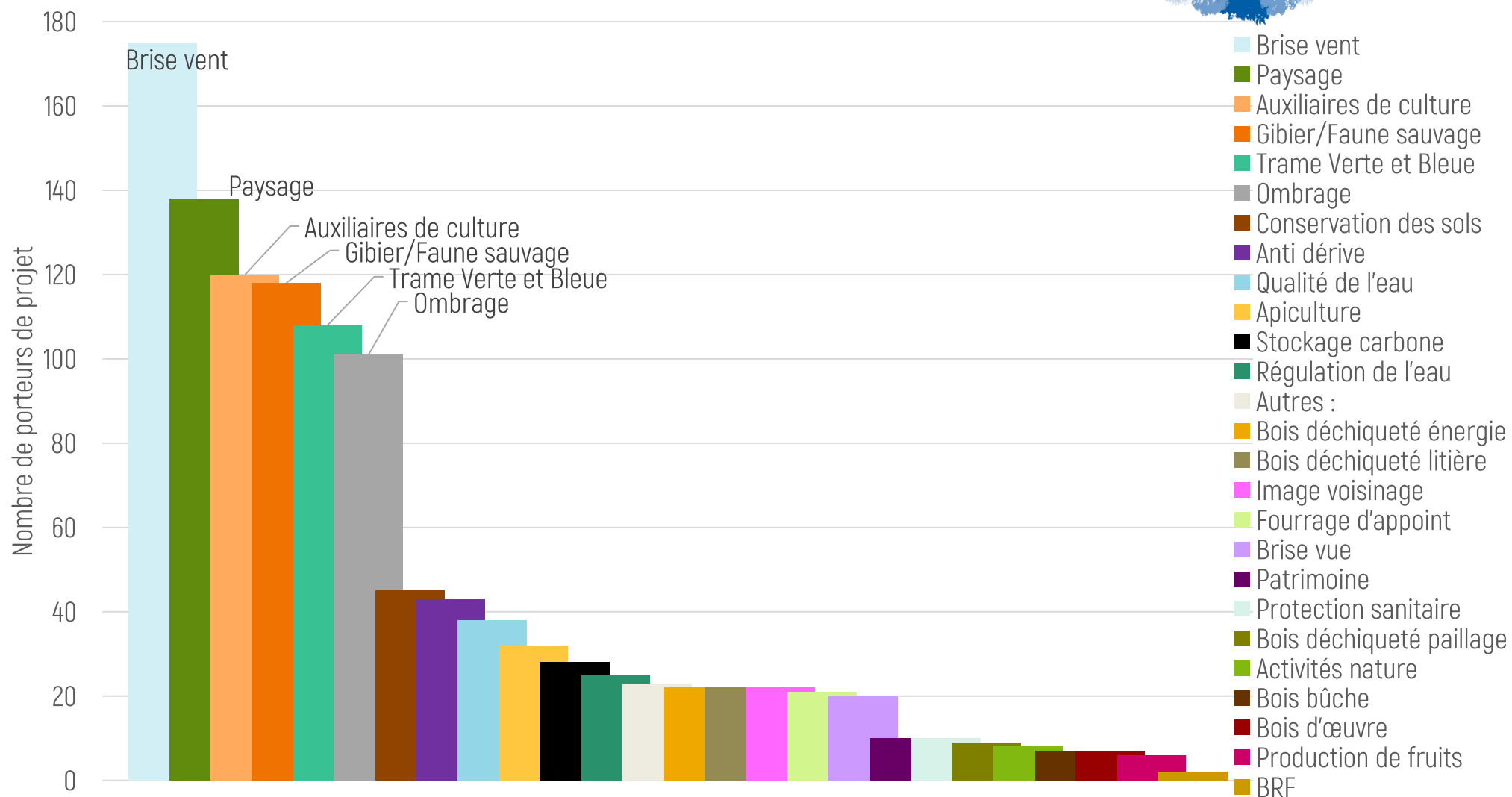
40% du linéaire en AB (8% SAU)

## Répartition du linéaire engagé dans les OTEX



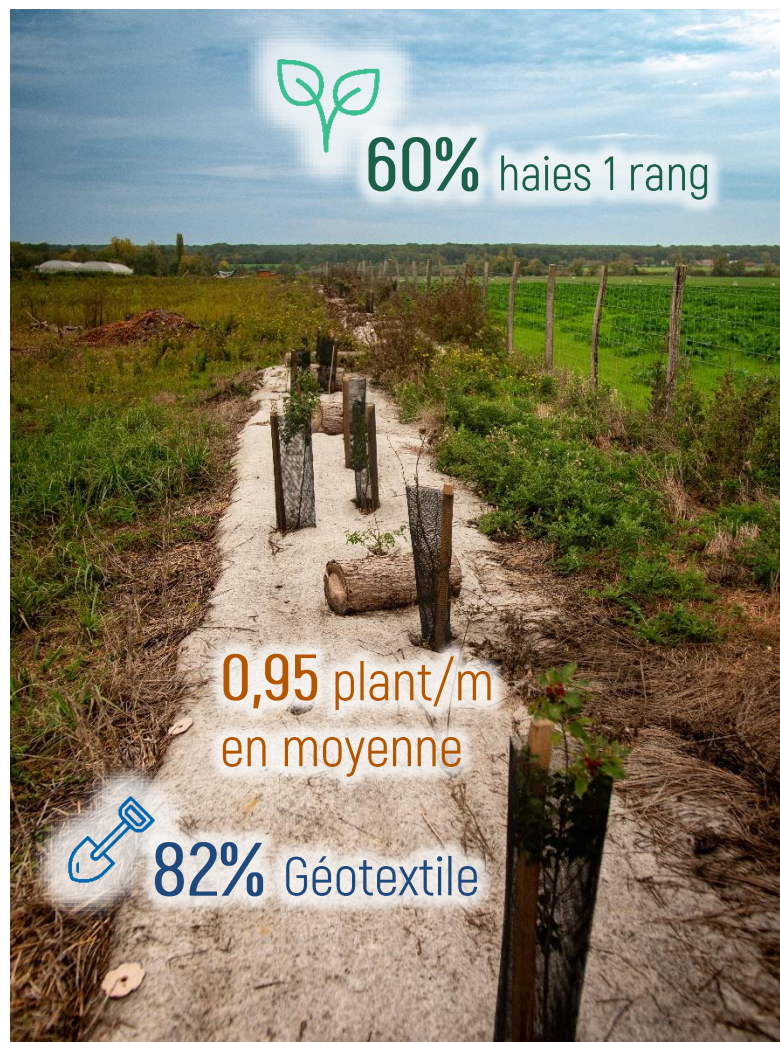


# MOTIVATIONS DES PLANTEURS



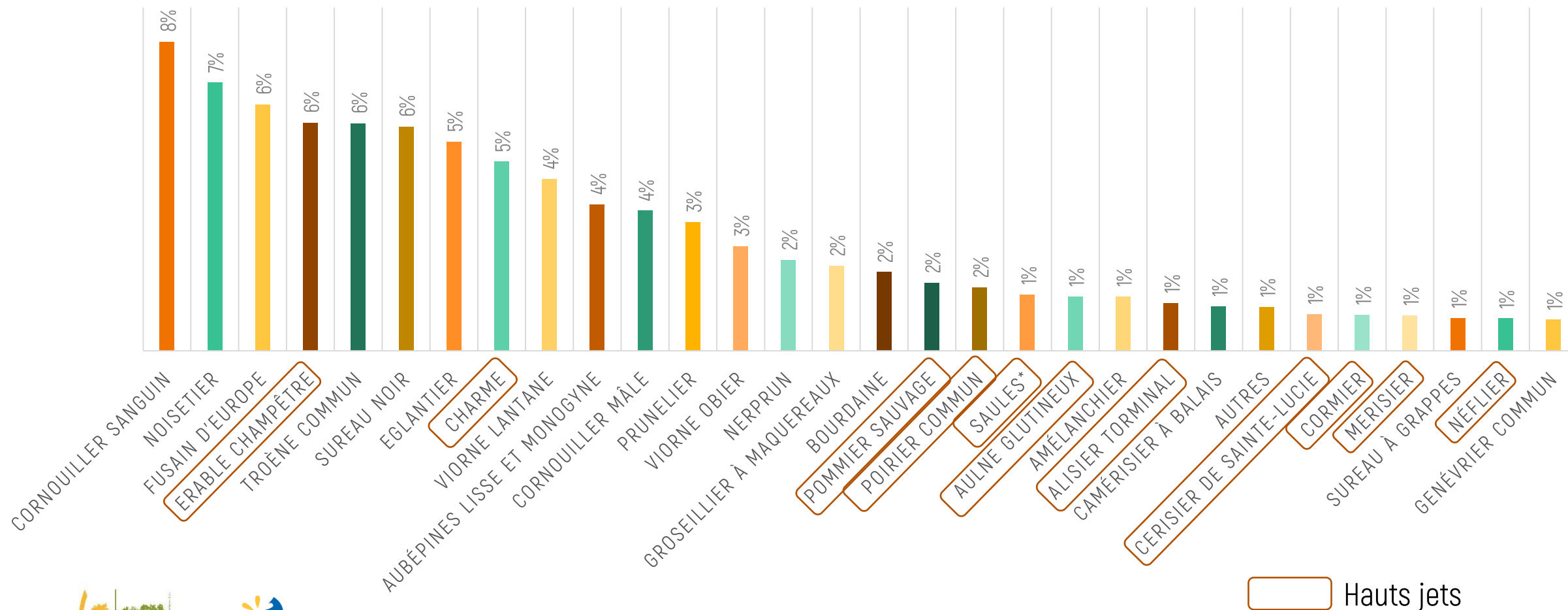


# PROFIL DES PLANTATIONS ENGAGÉES





# 30 ESSENCES LES PLUS PLANTÉES

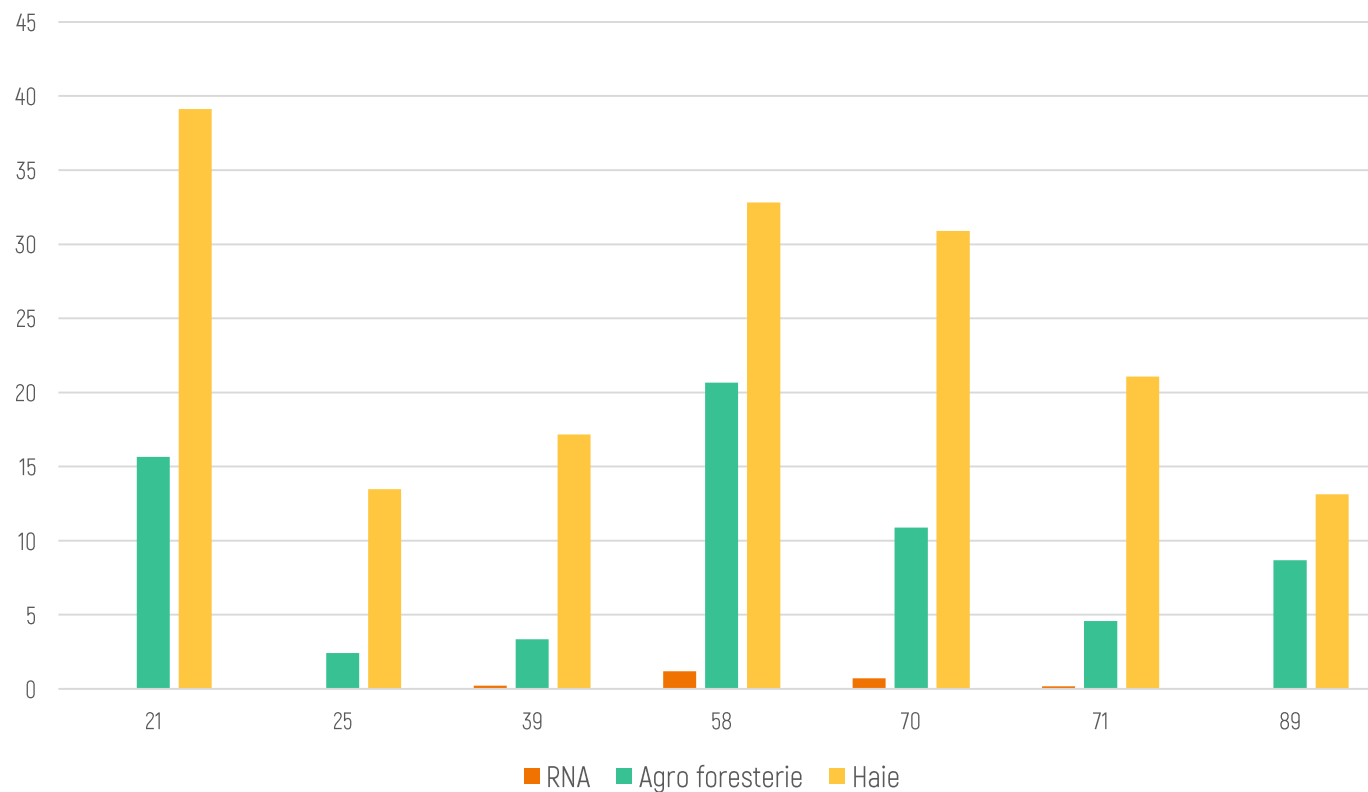


# BILAN 1ERE SESSION PACTE EN FAVEUR DES HAIES

167 km de haies  
(231 km déployé)

66,2 km d'agroforesterie  
3 M€ consommés / 3,6 M€  
2,3 km de RNA

Linéaire de plantation (en km)



Nombre de dossiers par OTEX

