

# Les temps changent en Bourgogne-Franche-Comté

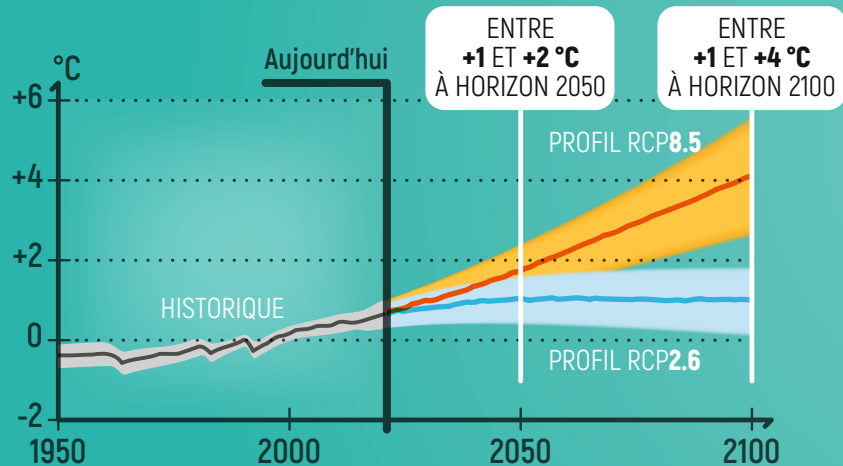
## CHIFFRES CLÉS

Avec le soutien de :



# Un phénomène mondial

Source : Chiffres clés du climat - France, Europe et Monde, édition 2020.  
Ministère de la Transition écologique et solidaire & Institute for Climate Economics



ÉVOLUTION DE LA TEMPÉRATURE MOYENNE À LA SURFACE DU GLOBE

Source : GIEC, 1<sup>er</sup> groupe de travail, 2013

Les gaz à effet de serre (GES) ont un rôle essentiel dans la régulation du climat ; l'augmentation de leur concentration dans l'atmosphère, due aux activités anthropiques, entraîne **UN DÉSÉQUILIBRE DE LA MACHINE CLIMATIQUE**, et donc un réchauffement de la surface terrestre.

**Groenland**  
**-278 GT<sup>\*</sup>/an**

**RÉDUCTION**  
de la  
calotte  
glaciaire  
(entre 2006 et 2015)  
<sup>\*</sup>gigatonnes

**-155 GT<sup>\*</sup>/an**  
**Antartique**



**+1,1°C**  
en 2019 par rapport  
à l'ère préindustrielle

**+9 cm**  
élévation du niveau  
moyen des mers  
(période 1993-2019)

# Le changement climatique

en Bourgogne-Franche-Comté

**JOURS\***  
caniculaires **×4**



**1** ANNÉE **2** SUR

marquée par  
des sécheresses  
météorologiques  
(depuis 30 ans)

**35** vagues  
de chaleur  
DEPUIS 20 ANS,  
dont 19 depuis 10 ans

**-11** jours\*  
DE GEL

**+17** jours\*  
avec  $T^{\circ} > 25^{\circ}\text{C}$

**+1,2°C\***

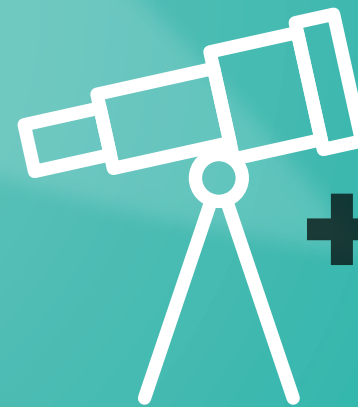
hausse des  
températures  
moyennes



**SANS  
POLITIQUE  
CLIMATIQUE ?**

**+5°C**

de températures  
estivales à horizon  
2071-2100



(selon le scénario RCP8.5 du GIEC)

\*en moyenne par an, comparaison entre les périodes 1961-1990 et 1991-2019

# Les impacts observés en Bourgogne-Franche-Comté

La modification du climat a des conséquences pour notre santé et celle des milieux naturels. Par ricochet, elle impacte également les **ACTIVITÉS HUMAINES SENSIBLES** à la météo ou dépendantes des ressources naturelles.

## FORÊT

**3 × PLUS**  
de grumes de sapins et  
d'épicéas accidentées  
en 2019 (en lien avec  
l'épidémie de scolytes)

+ de  
**1 000 ha**  
de forêts défoliées  
par le bombyx  
disparates en 2019

**Des milliers d'ha**  
de hêtres dépériss  
suite à la sécheresse  
de 2018

**82 %**  
des mortalités des  
plantations 2019 sont  
dues à la sécheresse

## BÂTIMENT ET ÉNERGIE

+ **5 %** d'électricité  
brute consommée  
en période estivale  
(entre 2016 et 2018)

- **11 %**  
de production  
hydraulique annuelle  
(entre 2008 et 2018)

## SANTÉ

+ **18,7 %**  
de décès  
pendant la  
canicule de  
2018

+ **86 %**  
de pathologies  
en lien avec  
la chaleur  
en juin 2017

71 — 58  
**3** — 21  
départements  
colonisés par le  
moustique-tigre

## URBANISME

**2,4 °C** : différence  
de T° nocturne entre les  
îlots de chaleur urbains  
de Dijon et l'extérieur du  
centre-ville

## EAU

**4** étés consécutifs  
avec des alertes  
sécheresse dans la  
région (2017 à 2020)

## TOURISME

**14 km**  
du Doubs  
asséché  
entre juillet et  
novembre 2018

+ **5 %** de  
fréquentation  
des campings  
en 2019 par  
rapport à 2018

**100 m** :  
recul de la limite  
pluie-neige  
à Métabief  
depuis 2010

- **4** jours de  
sol enneigé  
à Mouthe depuis  
2010 (en moyenne  
par an)

## BIODIVERSITÉ

**16 jours** : avancée de la date d'arrivée  
des oiseaux migrateurs entre 1995 et 2011

## AGRICULTURE

+ **5 %** de charges liées à l'achat de  
fourrage en 2018 (dans les AOP lait montagne)

**2 jours** :  
avancée de la mise à  
l'herbe des bovins sur  
les seconds plateaux du  
Jura (entre 1986-2000 et  
2001-2015)

**159,5 M€** :  
dommages  
estimés sur les  
prairies suite à la  
sécheresse de  
2018

## VITICULTURE

**7 à 12 jours** :  
avancée des stades du  
développement de la  
vigne en Bourgogne  
depuis 1987

**1,5 M€**  
de dégâts liés  
au gel printanier  
de 2019