

Présentation de l'Appel à Projets « L'EAU D'ICI »

Un webinaire proposé par le Réseau CapTer

Mercredi 7 mai 2025



Avec

Sébastien HOARAU,

Chargé de mission Eau, Agriculture et Territoires
DREAL Bourgogne-Franche-Comté





**APPEL
À PROJETS**
du 15 avril
au 20 juin
2025

**L'EAU
D'ICI**

“Accompagner les territoires
dans la reconquête de la qualité
de la ressource en eau”



Plan

- 1) Contexte et enjeux en BFC !
- 2) La méthode et les outils
- 3) Présentation de l'appel à projets !
- 4) Modalités pratiques de candidatures!
- 5) Q&R

Contexte et enjeux !

- Captages d'eau potable sont menacés par **différentes source de pollutions** (industrielles, agricoles, domestique....)
- Depuis 1980, 14300 captages ont été **fermés** dont environ 4600 pour des raisons de qualités liés aux **pollutions par les pesticides ou nitrate**.
- **100 captages fermé ou abandonné par an** pour des pollutions non traitables techniquement ou du moins à un coût raisonnable

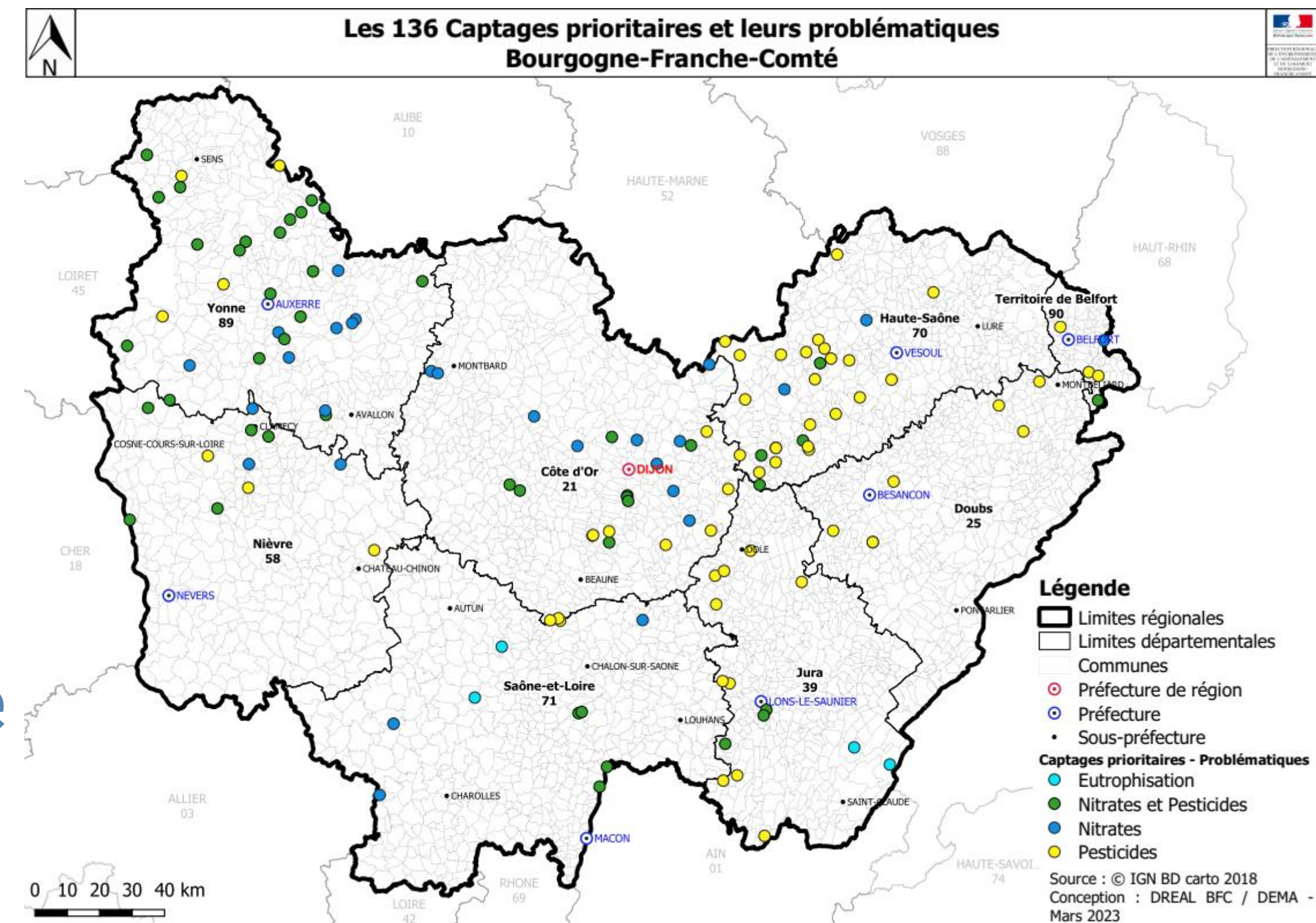


Réduction de la
quantité de
ressource en eau
potable disponible

Contexte et enjeux en BFC !

136 captages « prioritaires » en BFC
seconde région de France la plus
concernée par des problèmes de
pollution de la ressource en eau

**Difficulté de reconquête de la qualité
de façon pérenne** malgré les mesures
engagées depuis presque 20 ans



Plan

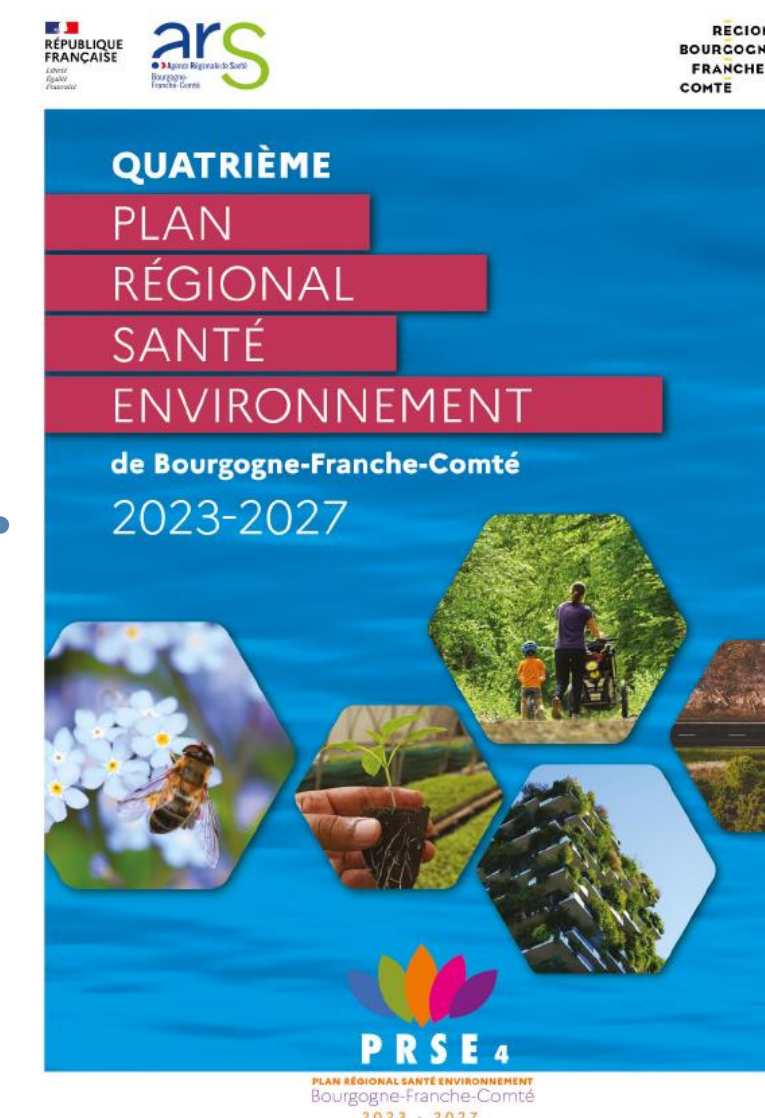
- 1) Contexte et enjeux en BFC !
- 2) La méthode et les outils
- 3) Présentation de l'appel à projets !
- 4) Modalités pratiques de candidatures!
- 5) Q&R

Une démarche innovante de concertation territoriale : « L'EAU D'ICI »

Mobilisation de l'action 28 du Plan régional santé environnement (PRSE 22-27)
C'est une démarche innovante de concertation territoriale où nous allons utiliser les sciences comportementales (DREAL) et le marketing territorial (ARS).

Principes clés de « l'eau d'ici » :

- Remettre l'élu au cœur de la démarche
- Démarche non descendante et non réglementaire qui part du territoire. **Co-construction d'une feuille de route avec l'ensemble des acteurs**
- Changer l'échelle d'action, **échelle du bassin de vie** et plus du captage
- Développer une **vision transversale** qui intègre les aspects sanitaires, économique, sociaux et environnementaux, transformer les démarches actuelles en **projet de territoire**
- **Inscrire l'action dans la durée**

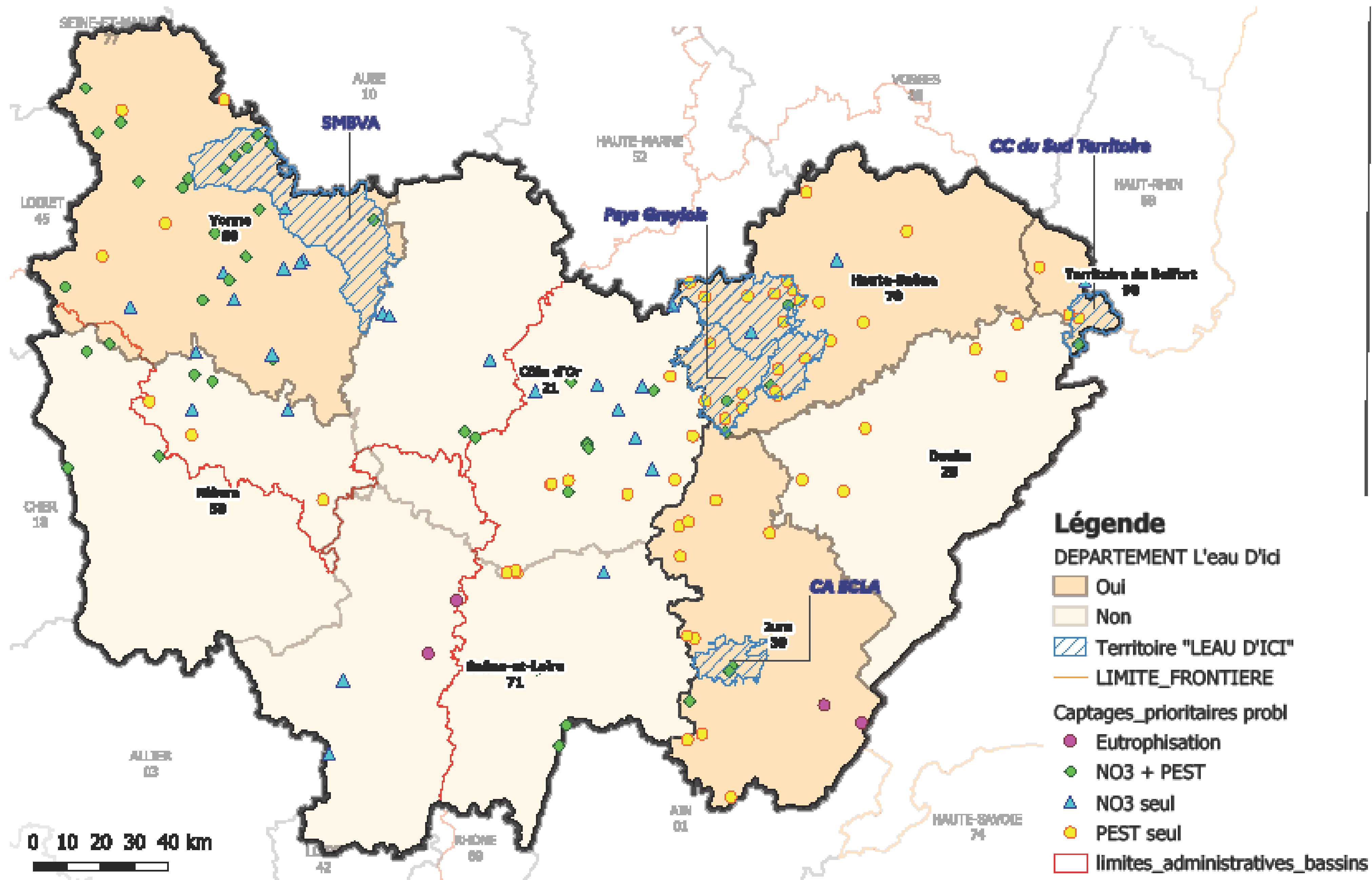




PRÉFET
DE LA RÉGION
BOURGOGNE-FRANCHE-COMTÉ

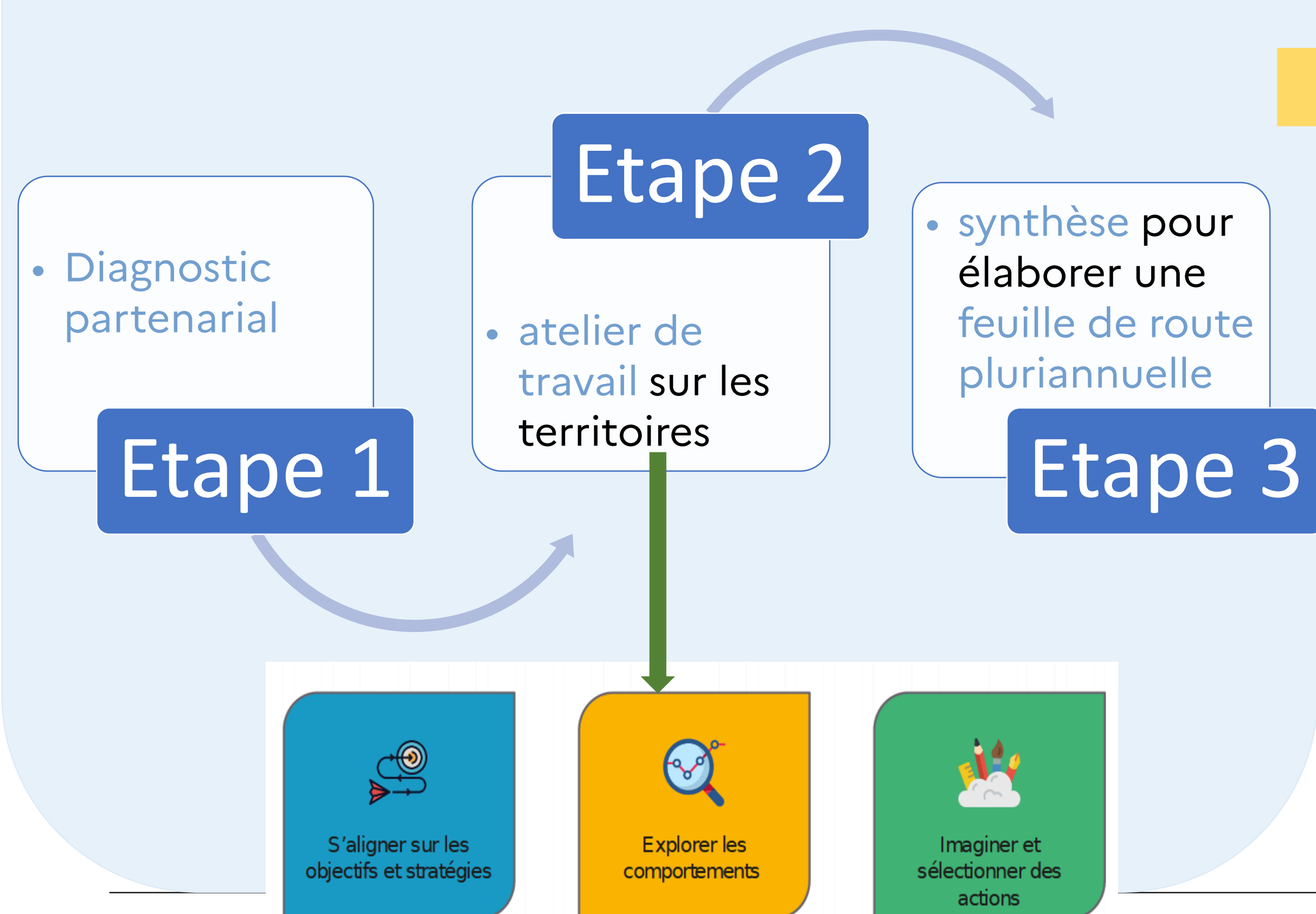
Liberté
Égalité
Fraternité

L'eau d'Ici dans les départements de la Bourgogne-Franche-Comté



Une démarche en plusieurs phases / étapes :

Phase 1 : « Diagnostic et feuille de route »



Phase 2 : « mise en place des actions »

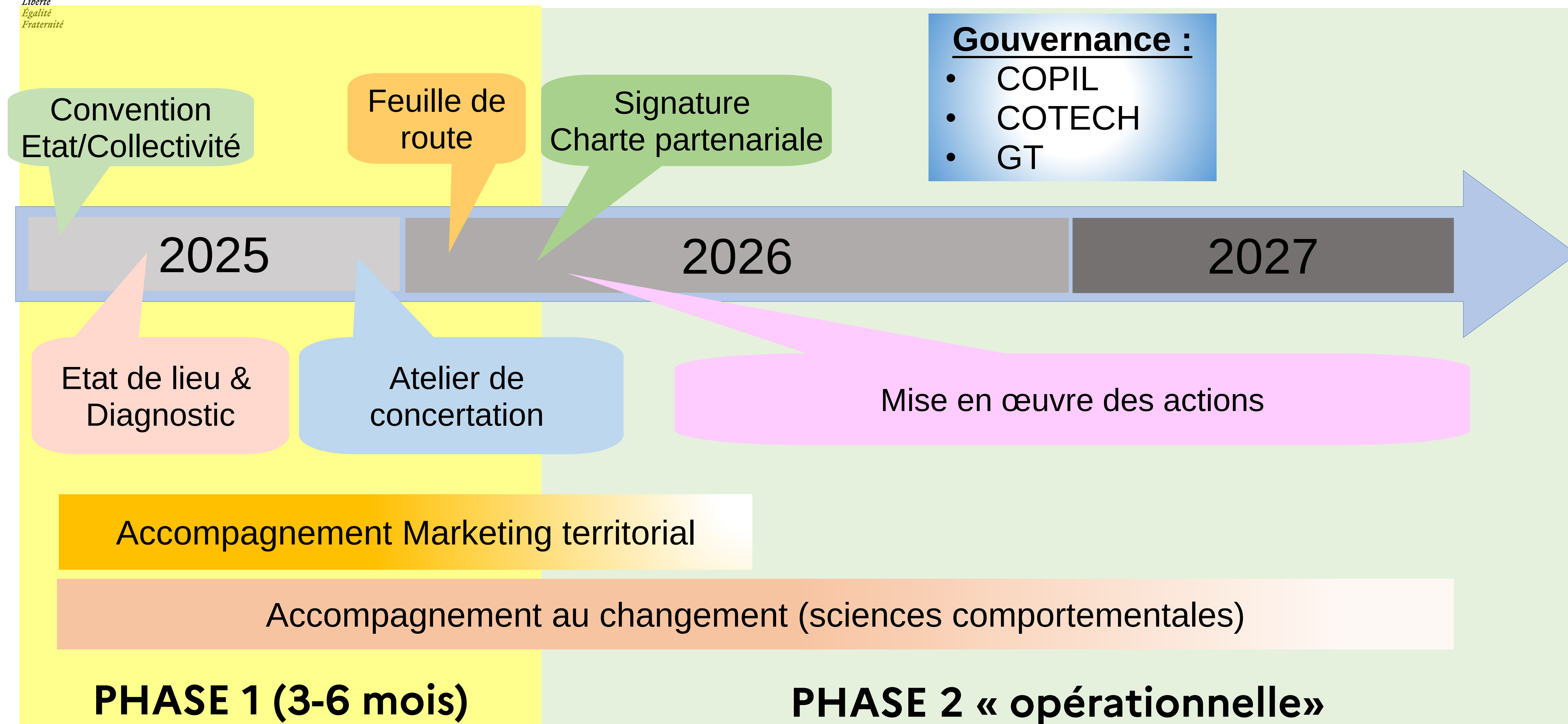
.Signature d'une **charte partenariale**

.**Gouvernance** (COPIL, groupe de travail,...)

.**Financement** des actions



Exemple de calendrier ?



Comment le marketing territorial peut valoriser vos territoires ?

- **Principe :**

Création d'une **stratégie de communication** pour **favoriser le dialogue** entre les parties prenantes et une posture de consensus.

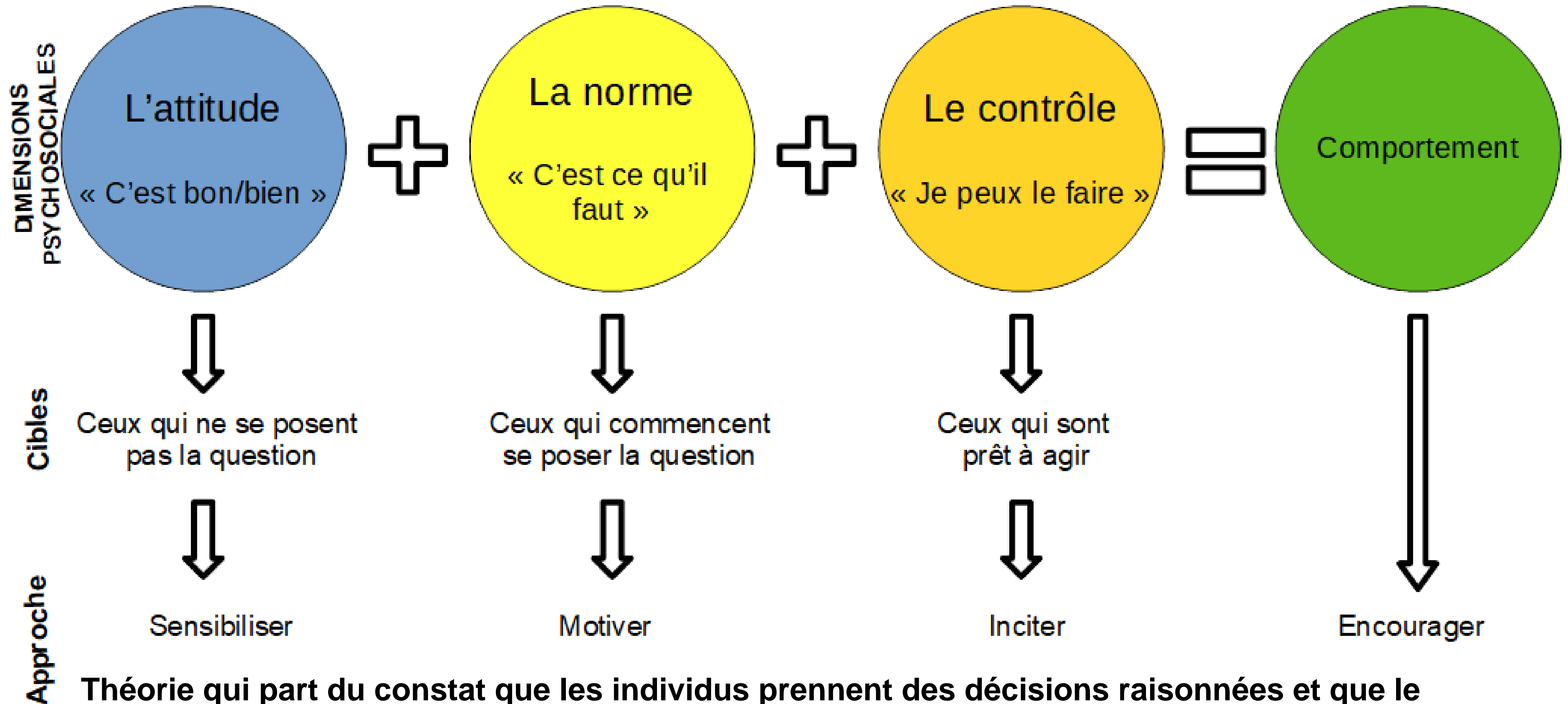
- **Objectif :**

Mettre en place des **messages-clés** les plus adaptés qui tiennent compte de chaque acteur et des **spécificités des territoires** et d'harmoniser la position des partenaires.



**PLAN DE COMMUNICATION et D' ACTIONS DE MARKETING TERRITORIAL
POUR CHAQUE COLLECTIVITE**

Comment les sciences comportementales peuvent aider à inciter au changement ?



Théorie qui part du constat que les individus prennent des décisions raisonnées et que le comportement est le résultat de l'intention de s'y engager.

Adapté de la théorie du comportement planifié (Ajzen, 1991)

Comment les sciences comportementales peuvent aider à inciter au changement ?

Accompagner le changement : Des actions peuvent viser les leviers des intentions de changer ou bien le passage à l'action, en tenant compte du contexte spécifique.

- Observer quel est le **stade de changement**
- Comprendre les **freins émotionnels**, cognitifs, la vision du changement
- Construire les bons argumentaires : **accompagner sans être dans l'injonction**

Sécuriser les acteurs : Les capacités à envisager le changement doivent être développées par un travail de sécurisation des acteurs pour améliorer les relations et les motivations

- **Sécuriser**, réduire la peur, l'aversion à la perte
- Approche incitative, **bienveillante**

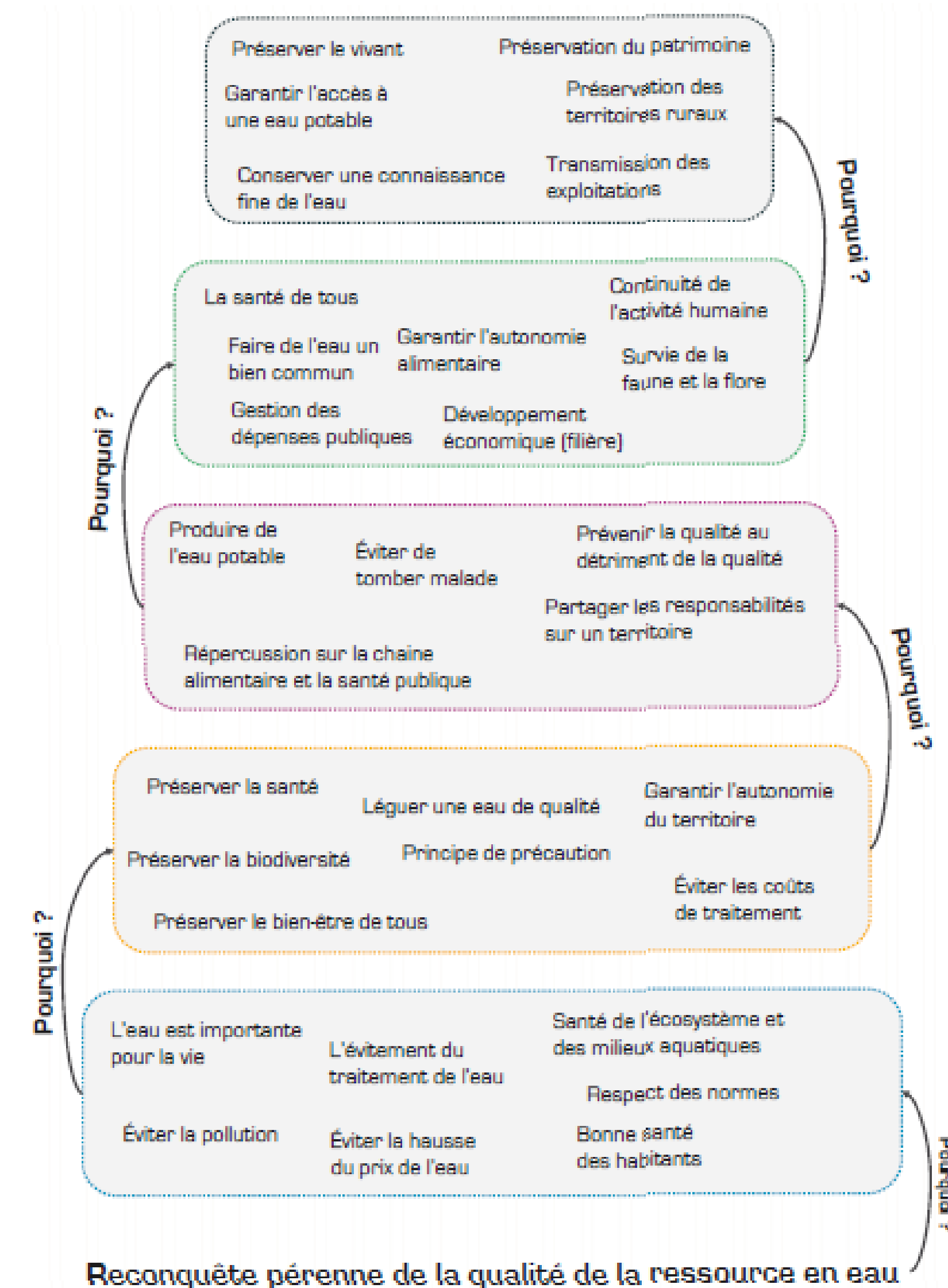
Éviter de générer la résistance au changement par des postures.
État = contraintes = crispation

Comment les sciences comportementales peuvent aider à inciter au changement ?

Permettre le dialogue par une approche du « dialogue interacteurs »

Créer des allers/retours entre les **ambitions partagées** (assez nobles qu'on partage tous) et les **contraintes spécifiques à chacun** (que l'on reconnaît à l'autre quand l'autre a reconnu les nôtres)

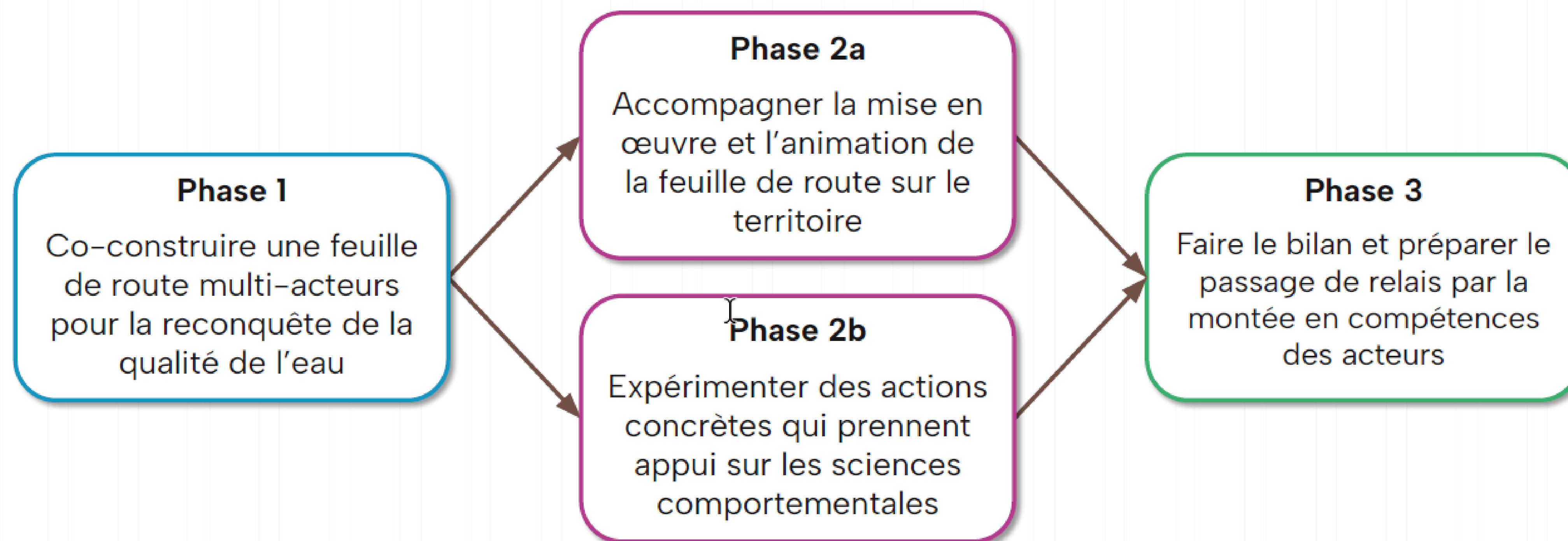
Développer la **stratégie**



Comment les sciences comportementales peuvent aider à inciter au changement ?



UNE DÉMARCHE STRUCTURÉE EN TROIS PHASES



Concrètement, qu'est ce qui a été fait sur les territoires ?

Expérimenter



Plusieurs rencontres et ateliers animés par la Chambre d'Agriculture ont déjà eu lieu et ont permis la mise en œuvre de la **première action technique : le désherbinage sur maïs**, dont un bilan de campagne sera présenté à l'automne 2023.

D'autres ateliers sur diverses thématiques sont à venir, notamment sur les couverts végétaux, programmés au 2^{ème} semestre 2023.

LA CHAMBRE D'AGRICULTURE VOUS INVITE À :

Donner votre avis pour mettre en place des actions concrètes dans les mois à venir, en remplissant quelques rapides questions (par questionnaire papier joint ou au téléphone).

Vous inscrire par mail ou par SMS pour discuter avec un chercheur de l'INRAE et une hydrogéologue lors d'une première conférence le 25 juillet 2023, sur les transferts de pesticides.

Mardi 25 juillet 14h à Joncherey



L'Eau d'ici : pour une eau de qualité dans le sud territoire



Embaucher

**Recrutement
d'animateur/trice**



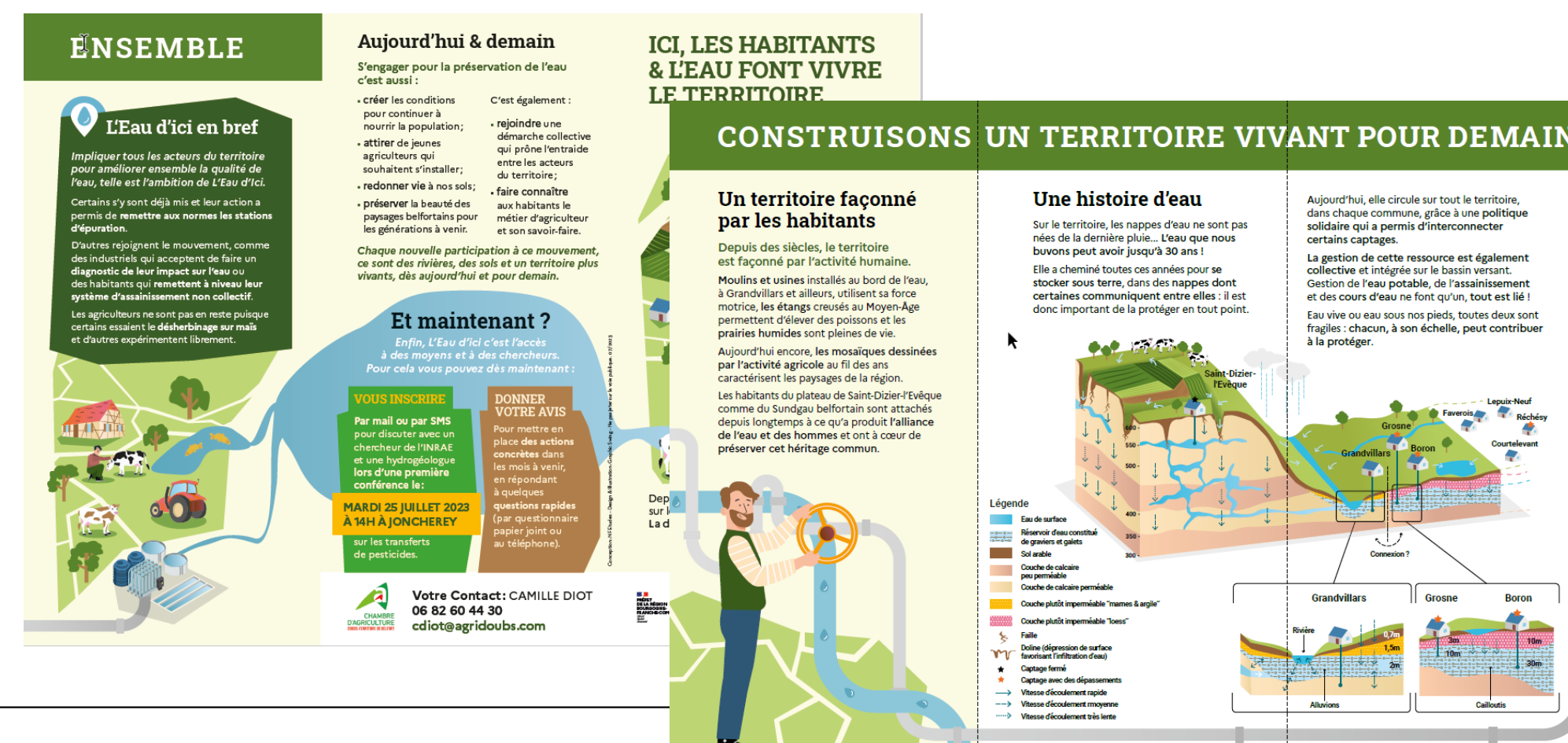
**COFIL STAGE SUR
L'ÉTUDE DES
MÉTÉILS**



Etudier

**Thèse sur
« l'adaptation des
pratiques agricoles »
(nov 2024-2027)**

**Communiquer /
Former**



Plan

- 1) Contexte et enjeux en BFC !
- 2) La méthode et les outils
- 3) Présentation de l'appel à projets !**
- 4) Modalités pratiques de candidatures!
- 5) Q&R

Bénéficiaires et projets éligibles ?

Bénéficiaires / Porteurs de projets :

Toutes EPCI implantées en Bourgogne-Franche-Comté ayant un/des captage(s) prioritaire(s) sur son territoire.

Les projets éligibles :

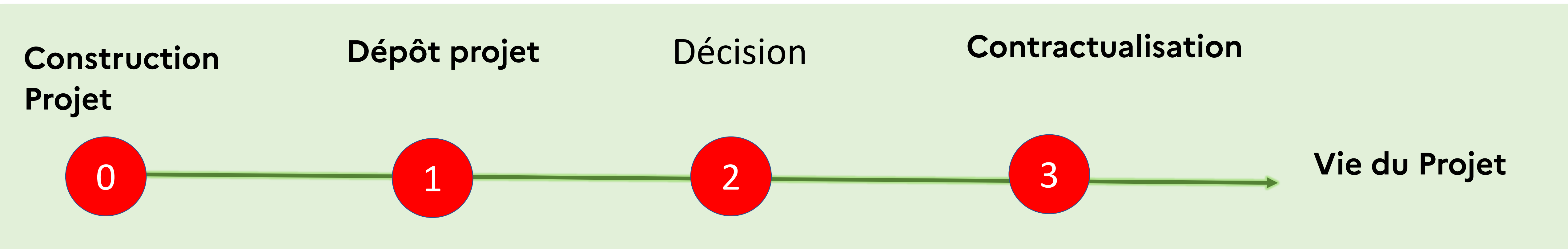
Ceux sont les projets qui **mobilisent** à l'échelle de la collectivité tous les **acteurs du territoire** susceptibles d'apporter leur contribution à la construction d'un **projet en faveur de la reconquête de la ressource en eau**.

Bénéficiaires et projets éligibles ?

Modalités d'aide / Dotation / Accompagnement :

- Aide financière de **10.000€**
- **Mise à disposition** de **2 bureaux d'études** (Marketing Territorial et en sciences comportementales)

Quelles sont les étapes de l'AAP « L'EAU D'ICI » ?



Dates importantes :

- Dépôt du dossier le **20 juin 2025 inclus**,
- Phase de **sélection des dossiers en juillet 2025** sur la base d'une grille d'évaluation
- Mise en place des **conventions DREAL/EPCI** au plus tard **Oct/Nov 2025**

Grille d'évaluation de la candidature

Critère d'évaluation	Détail du critère d'évaluation	Pondération %
1. Portage politique et technique	<ul style="list-style-type: none"> • Un « engagement/portage politique » fort, mettant en avant l'implication de la collectivité 	Fixée par le Jury
2. Approche et méthodologie	<ul style="list-style-type: none"> • Ambitions au regard des actions déjà menées localement • Pertinence du projet qui prend en considération le volet collaboratif, c'est-à-dire une participation multi-acteurs • Prise en considération de l'ensemble des enjeux eau/environnement/santé/agriculture – alimentation/filières économiques durables et à bas niveau d'intrants sur tous les systèmes agricoles végétales et/ou animales 	
3. Synergie de démarches	<ul style="list-style-type: none"> • Liens, cohérences, complémentarités ou synergies avec d'autres démarches portées sur le territoire (PAT, PCAE, stratégie foncière...) 	
4. Faisabilité	<ul style="list-style-type: none"> • La faisabilité du projet dans ses objectifs globaux 	
5. Pertinence	<ul style="list-style-type: none"> • Conformité aux objectifs généraux de l'AAP et à ses priorités • Qualité et la clarté dans le montage du projet à l'échelle du territoire de la collectivité 	
6. Capacité organisationnelle	<ul style="list-style-type: none"> • Le calendrier de construction du projet de territoire (ateliers de concertation à réaliser dans les 6 mois) 	

Plan

- 1) Contexte et enjeux en BFC !
- 2) La méthode et les outils
- 3) Présentation de l'appel à projets !
- 4) Modalités pratiques de candidatures!**
- 5) Q&R

Modalités pratiques de candidature

Dépôt dématérialisé du dossier de candidature :

Pour la collectivité, le dossier est à déposer :

- **au plus tard le 20/06/2025** en remplissant le **formulaire en ligne** disponible sur l'adresse internet suivante :
<https://www.demarches-simplifiees.fr/commencer/aap-l-eau-d'ici-2025>

Modalités pratiques de candidature

Les documents d'informations utiles et téléchargeable pour construire son dossier sont disponibles en ligne sur le site de la DREAL :

<https://www.bourgogne-franche-comte.developpement-durable.gouv.fr/appe-a-projet-2025-l-eau-d-ici-accompagner-les-a11015.html>

- Formulaire de demande (PDF) + lien <https://www.demarches-simplifiees.fr/commencer/aap-l-eau-d-ici-accompagner-les-territoires>
- Règlement de l'AAP

Modalités pratiques de candidature

Renseignement et contact :

Référent appel à projet « L'EAU D'ICI » à la DREAL BFC (Dijon):

Sébastien HOARAU, Chargé de mission eau, agriculture et territoires

Tél : **06-61-82-22-16 / 03-39-59-63-36**

Courriel : sebastien-j.hoarau@developpement-durable.gouv.fr

Plan

- 1) Contexte et enjeux en BFC !
- 2) La méthode et les outils
- 3) Présentation de l'appel à projets !
- 4) Modalités pratiques de candidatures !
- 5) Q&R

Questions / Réponses



**L'EAU
D'ICI**

**APPEL
À PROJETS**
du 15 avril
au 20 juin
2025

“Accompagner les territoires
dans la reconquête de la qualité
de la ressource en eau”



Rendez-vous CapTer à venir

Mardi 13 mai à 9h30 : café CapTer
avec Sophie LABBE,
animatrice territoriale
à Terre de Liens Bourgogne-Franche-Comté





Merci de votre participation