

Café du Réseau CapTer S03-E02

Mardi 13 mai 2025



Invitée

Sophie LABBE,
animatrice territoriale
à Terre de Liens Bourgogne-Franche-Comté





Au menu

- Présentation de l'association Terre de Liens
- Gros plan sur les actions Terre de Liens autour de l'eau
- Discussion





**Bourgogne-
Franche-
Comté**

TERRE DE LIENS BOURGOGNE-FRANCHE-COMTE



Le saviez-vous ?



En 40 ans, la France a perdu l'équivalent de plus de 5 départements Français

En moyenne, 200 fermes disparaissent chaque semaine en France

D'ici ces 10 prochaines années, **25% de la SAU** va changer de main,

50% des agriculteurs ont + de 50 ans

Les 2/3 des surfaces libérées risquent de conduire à l'agrandissement d'exploitations déjà existantes,

En France, **seulement 35 %** des terres agricoles appartiennent aux agriculteurs

En moyenne, un agriculteur est face à **14 propriétaires** différentes



Le mouvement Terre de Liens

La genèse du mouvement

de la
finance
solidaire

la NEF,
Coopérative
financière

de la protection
de
l'environnement

FNE : France
Nature
Environnement



de l'éducation
Populaire

RELIER : réseau
d'expérimentation et
liaison des initiatives en
espace rural

de l'agriculture
biologique
et
biodynamique

MABD :
Mouvement de
l'agriculture
biodynamique

Composition du mouvement

RÉSEAU ASSOCIATIF

Fédération nationale

19 associations territoriales



FONCIÈRE

- Entité spécifique qui acquiert et gère les terres agricoles
- Assure la mise à disposition de ces terres aux agriculteur-rices
- Fonctionne grâce à des financements participatifs, principalement de l'actionnariat social



FONDATION

- Reconnue d'utilité publique
- Collecte des fonds auprès de diverses sources



Les objectifs de Terre de Liens

INSTALLER des
agriculteurs-trices bio pour
une alimentation locale

*via la structuration d'une
Veille Foncière Citoyenne*

IMPLIQUER et **ACCOMPAGNER**
les acteurs publics

*pour une meilleure prise en
compte des enjeux fonciers*

*et dans l'élaboration / mise en
place de leur stratégie foncière
territoriale*



PROTÉGER la terre
agricole sur le long terme

*via du Portage Foncier
Conservatoire*

PRESERVER les ressources
(eau, biodiversité...)

*via la mise en place
systématique de BRE*

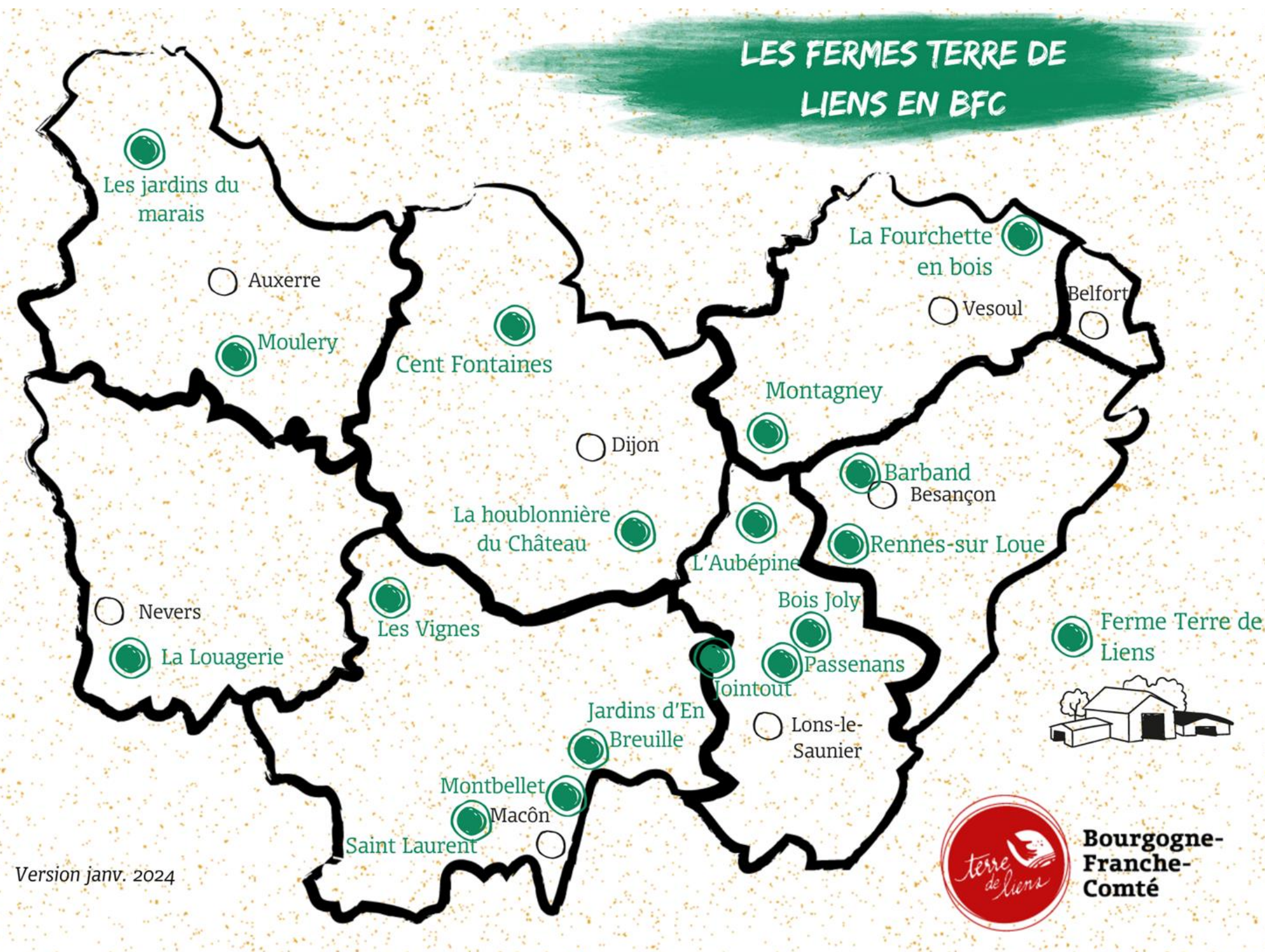
*et l'accompagnement de
nos fermiers dans leurs
projets d'amélioration de la
biodiversité*



L'association Terre de Liens BFC

En quelques chiffres

- 408 Fermes partout en France
- 12 348 ha en AB
 - 450 bâtiments, 130 logements
 - 860 fermiers et fermières



TERRE DE LIENS BOURGOGNE-FRANCHE-COMTÉ

C'EST



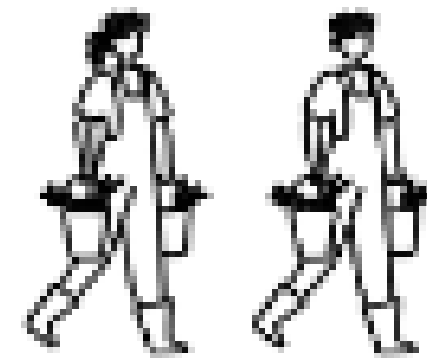
642

HA DE TERRES
AGRICOLLES
PRÉSERVÉES EN BIO

19



FERMES ACQUISES



41

fermiers et fermières

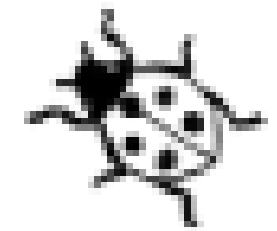
268

candidates à l'installation,
cédantes et propriétaires
accueillis en 2024



534

adhérentes



845

actionnaires
solidaires

413

donateur.ices



97

bénévoles

11

administrateur.ices

4

salaries



Zoom sur quelques actions

Acquisition de fermes Terre de Liens



Instruction de projets d'acquisition



Suivi de la ferme

Rv annuels
Projets – biodiversité ;
adaptation au changement
climatique

Réalisation de l'état des lieux

Signature d'un BRE

Bail rural environnemental



Inauguration de la ferme

Mobilisation
Sensibilisation
Ancrage sur le territoire



L'acquisition foncière via la Foncière ou la Fondation



Acquisitions pour préserver la ressource en eau

1ere ferme achetée sur une Aire d'Alimentation de Captage à Agy en Normandie :

2013 : partenariat avec l'Agence de l'eau Seine Normandie (AESN)

Travail partenarial : syndicat d'eau, Safer, Gab, Bayeux communauté

2015 : acquisition de 4,4 ha mis à bail à 1 éleveur laitier bio

2016 : acquisition de 5,7 ha mis à bail à 1 autre éleveur laitier bio

→ 3 nouvelles fermes acquises entre 2018 et 2021:

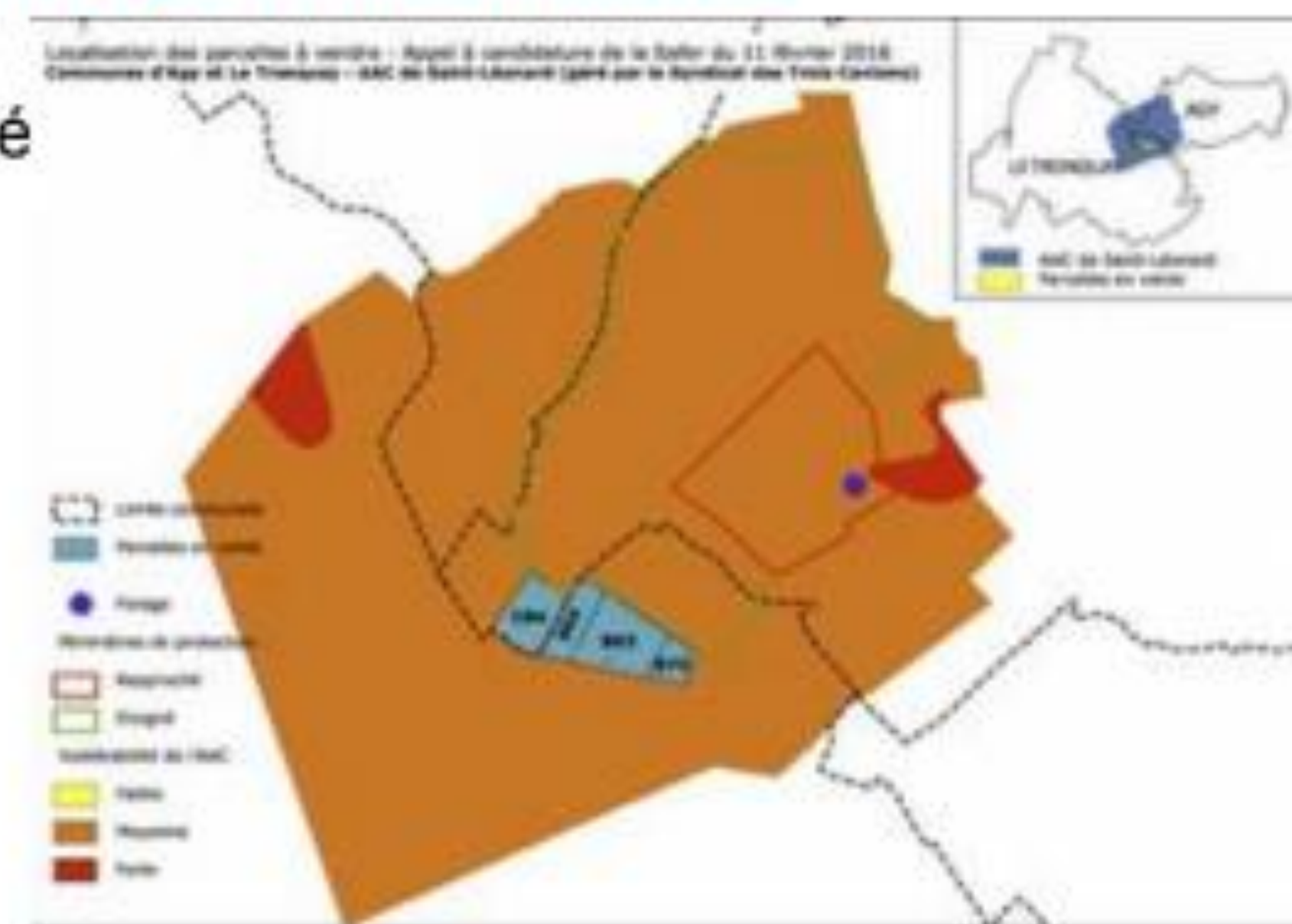
Saint Roch (28 ha en PPR), La Flaguais (74 ha en AAC),

Le Nofy (50 ha sur ZP AAC de Moulineaux et des Varras)

Fiche Récolte (retour d'expérience) :

[Installation en agriculture biologique sur une zone de captage d'eau potable à Agy-le Tronquay \(14\)](#)

Vidéo : [Un syndicat d'eau s'engage : l'exemple du pays d'Argentan \(61\)](#)



Quelques ressources pour aller plus loin (disponibles en ligne sur la **plateforme RÉCOLTE d'initiatives foncières**):
<https://ressources.terredeliens.org/recolte>



Mise en lien entre porteurs de projets agricoles et pistes foncières

Cafés installation “Trouver une terre pour mon projet agricole”

Accompagnement individuel :

- à la Stratégie de recherche de foncier
- à travers la dimension humaine de sa transmission



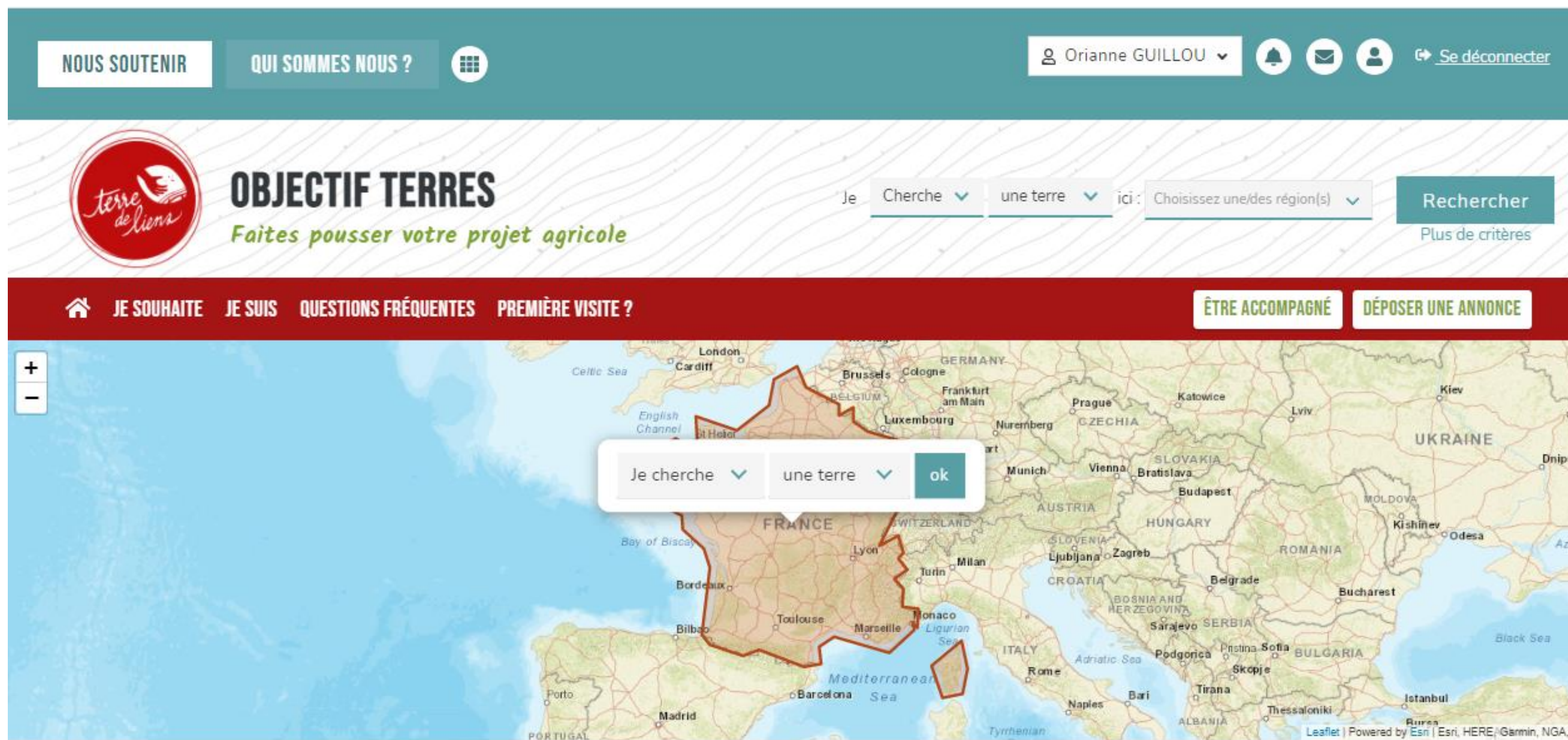
Mise en place d'une stratégie de **Veille Foncière Citoyenne**

Soirée transmission “Comment et pourquoi transmettre”

Accompagnement à la rédaction et **diffusion d'annonces**



L'accueil et l'accompagnement des candidats à l'installation, cédants et propriétaires



Le site Objectif Terres

<https://www.objectif-terres.org/>

Dépôt et consultations d'annonces foncières

Messagerie en ligne

Possibilité de déposer une annonce en tant que Chercheur de foncier mais aussi en tant que propriétaire

Développement en cours d'un module eau (sortie en juillet)

Objectif terres ; « leboncoin » des annonces foncières



Formation et outillage des élus et agents

Accompagnement personnalisé pour être en capacité d'**Agir sur le foncier** de son territoire

Accompagnement des acteurs publics dans l'élaboration et mise en place de leur **stratégie foncière territoriale**

Objectif envisageable : pour la préservation de la ressource en eau



Accompagnement des collectivités territoriales

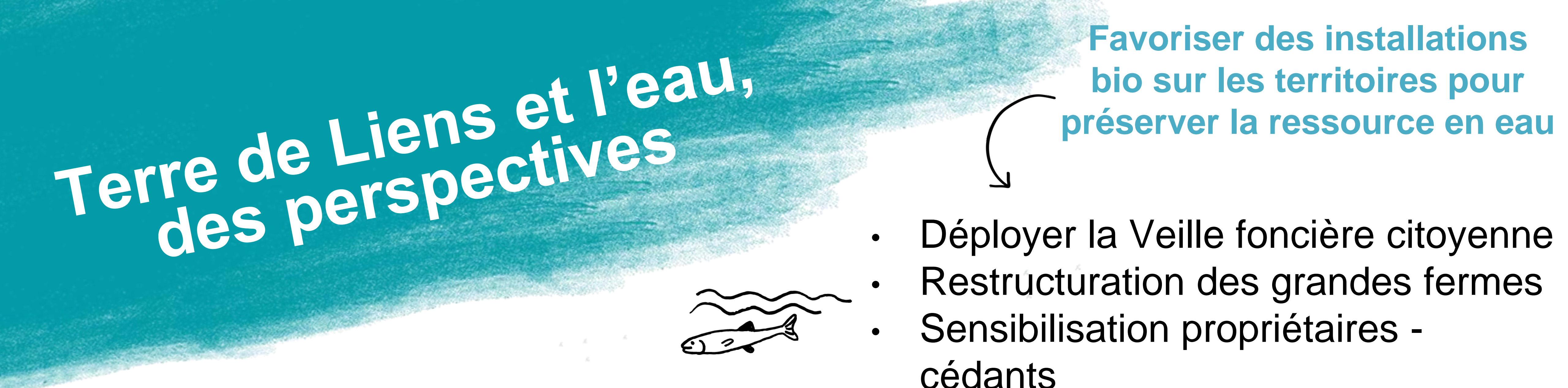


Des ressources
pour aller plus loin

CENTRE DE RESSOURCES

Préserver et partager les terres agricoles

- Témoignage : [Un syndicat d'eau s'engage : l'exemple du pays d'Argentan \(61\)](#)
- Fiche RÉCOLTE - Retour d'expériences : [Installation en agriculture biologique sur une zone de captage d'eau potable à Agy-le Tronquay \(14\)](#)
- Fiche RÉCOLTE - Retour d'expériences : [Acquérir des terres pour les convertir à l'agriculture biologique et préserver la ressource en eau à Wingles \(62\)](#)
- Document de présentation des actions en faveur de la ressource en eau menées sur les [fermes Terre de Liens du Bassin Adour-Garonne](#)
- Dépliant de communication à destination des collectivités locales souhaitant s'engager sur des actions de préservation de la ressource en eau : [Le Foncier agricole, un outil pour la protection de l'eau](#)
- Dossier thématique sur l'[accompagnement des collectivités à Terre de Liens](#)



Terre de Liens et l'eau, des perspectives

Favoriser des installations
bio sur les territoires pour
préserver la ressource en eau

Impulser une « culture eau » à
terre de liens

- Sensibiliser les fermiers aux enjeux eau : lors du suivi des fermes, via l'intégration des fermes au programme "Eau et Changement climatique"
- Formation salariés et bénévoles sur la question de l'eau
- Coopérer davantage avec les acteurs de l'eau : réseau captages, liens aux CLE...

- Déployer la Veille foncière citoyenne
- Restructuration des grandes fermes
- Sensibilisation propriétaires - cédants
- Maîtrise foncière par l'acquisition de terres et la signature de BRE
- Accompagnement des acteurs publics dans l'élaboration et mise en oeuvre de leur stratégie foncière territoriale

Sensibiliser le grand public sur les liens
entre l'eau et le foncier

- événements sur les fermes
- conférences ; projections débat...



**Bourgogne-
Franche-
Comté**

Sophie LABBE (animatrice territoriale - Bourgogne)

s.labbe@terredeliens.org

06-95-13-32-60



Discussion





Merci de votre participation



Terres et eau,
les actions de Terre de Liens
pour préserver la ressource



Retrouvez d'autres ressources sur

la chaîne  d'Alterre et
www.alterrebourgognefranchecomte.org



Le réseau CapTer est animé par :  **alterre**
bourgogne
franche-comté

et financé par :

