

# Le changement climatique et la ressource en eau : s'adapter ensemble, ici et maintenant

## Séminaire de restitution d'HYCCARE Bourgogne



## OBJECTIFS DU PROJET

➤ **HYCCARE Bourgogne :**

**HY**drologie

**C**hangement **C**limatique

**A**daptation

**R**essource en **E**au en Bourgogne

➤ **Un projet de recherche-action pour :**

« Mettre à disposition des décideurs locaux les outils qui leur permettront de mieux prendre en compte le risque lié aux impacts du changement climatique sur la ressource en eau »

➤ **Un projet du programme « Gestion et impacts du changement climatique »**



## PARTENAIRES DU PROJET

### ➤ Un projet partenarial, pluridisciplinaire et en lien fort avec les territoires

- Soutenu par 5 financeurs :
- Impliquant 7 organismes de recherche, et une trentaine de personnes



- Coordonné par :

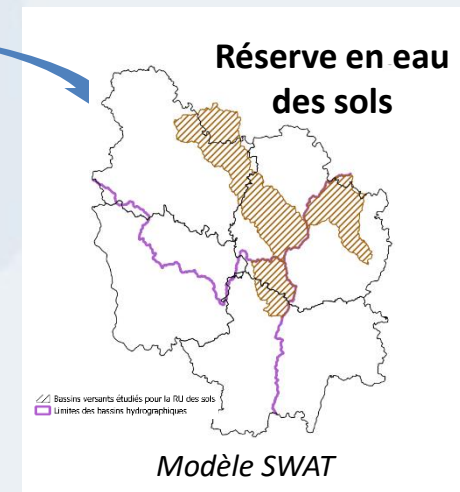
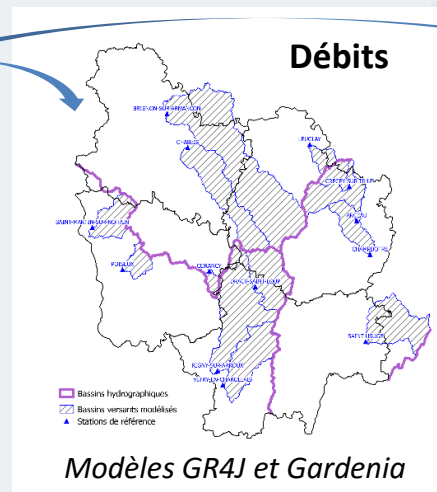
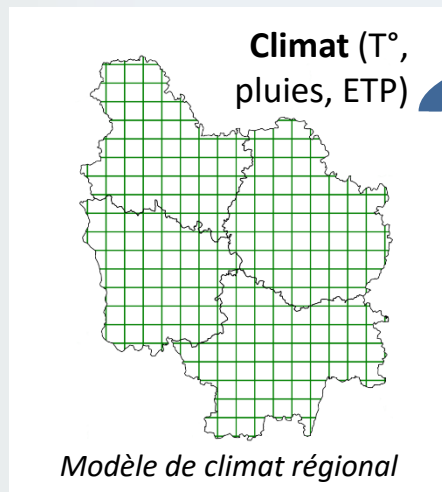


- Avec de nombreux autres acteurs du territoire associés :
  - ✓ Etat et établissements publics (DREAL, DDT, ONEMA, EPTB...)
  - ✓ Collectivités et leurs groupements (Conseil régional, Conseils départementaux, Syndicats de bassin et de rivière...) et CLE
  - ✓ Acteurs socio-professionnels (Chambres d'agriculture, SAFER...)
  - ✓ Associations...

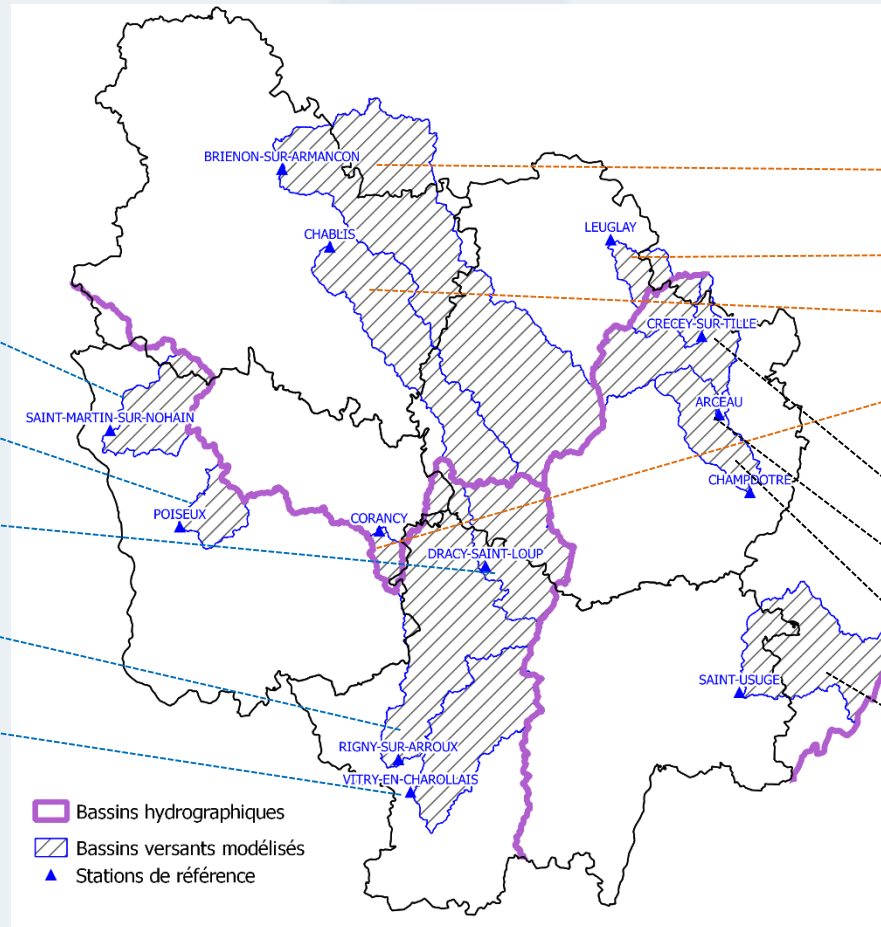


- **Un projet sur trois ans et demi : 2013, 2014, 2015, début 2016**
- **Organisé autour de deux axes:**
  - Axe 1 : Construction de connaissances relatives au changement climatique et à ses impacts sur la ressource en eau en Bourgogne  
*Finalité : avoir des données sur le climat et ses impacts sur la ressource en eau, en continu, à une échelle fine de territoire*
  - Axe 2 : Analyse socio-économique des territoires face aux impacts du changement climatique sur la ressource en eau en Bourgogne (adaptation)  
*Finalité : identifier les freins et leviers à la prise en compte du changement climatique dans la gestion de l'eau*

- **Axe 1 : Connaissance du changement climatique et de ses impacts sur la ressource en eau en Bourgogne (débits, réserve en eau des sols)**
  - **Analyse de l'observé** (changement climatique passé et ses impacts)
  - **Construction d'une chaîne de modélisation hydro-climatique** pour réaliser des simulations en continu jusqu'à l'horizon 2100, à une échelle fine de territoire :
    - ✓ **sur toute la Bourgogne** (maille de 12km) pour le climat (désagrégation dynamique)
    - ✓ **sur 13 bassins versants** pour les débits
    - ✓ **au sein de 3 bassins versants** pour la réserve utile en eau des sols







Carte des 13 bassins versants modélisés dans le cadre du projet HYCCARE Bourgogne

## BASSIN SEINE-NORMANDIE

**Armançon** à Brienon-sur-Armançon

**Ource** à Leuglay

**Serein** à Chablis

**Yonne** à Corancy

## BASSIN RHONE-MEDITERRANEE

**Tille** à Crécey-sur-Tille

**Tille** à Arceau

**Tille** à Champdôtre

**Seille** à St-Usuge

## BASSIN LOIRE-BRETAGNE

**Nohain** à Saint-Martin-sur-Nohain

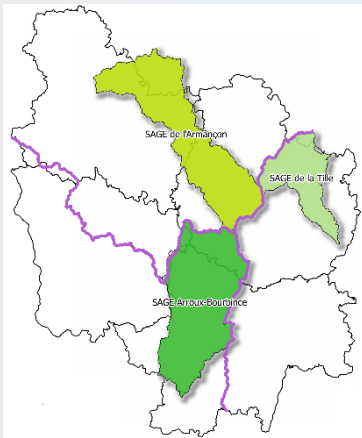
**Nièvre** d'Arzembouy à Poiseux

**Arroux** à Dracy-Saint-Loup

**Arroux** à Rigny-sur-Arroux

**Bourbince** à Vitry-en-Charollais

➤ **Axe 2 : Analyse des dynamiques autour de l'adaptation aux impacts du changement climatique sur la ressource en eau**

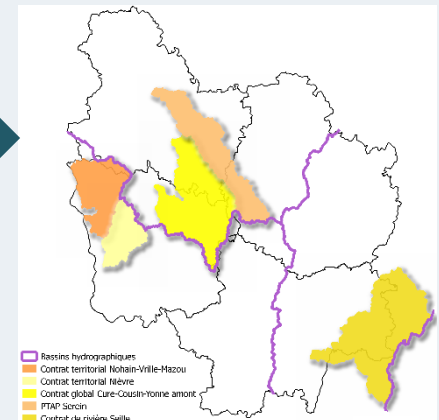


- **Impacts sur les activités** (études de cas)
- **Perceptions et dynamiques locales autour du changement climatique**

- ✓ **3 territoires d'étude (SAGE) : Tille, Arroux-Bourbince, Armançon**
- ✓ **Approche : observation de réunions de CLE et de commissions, entretiens, ateliers de design territorial**

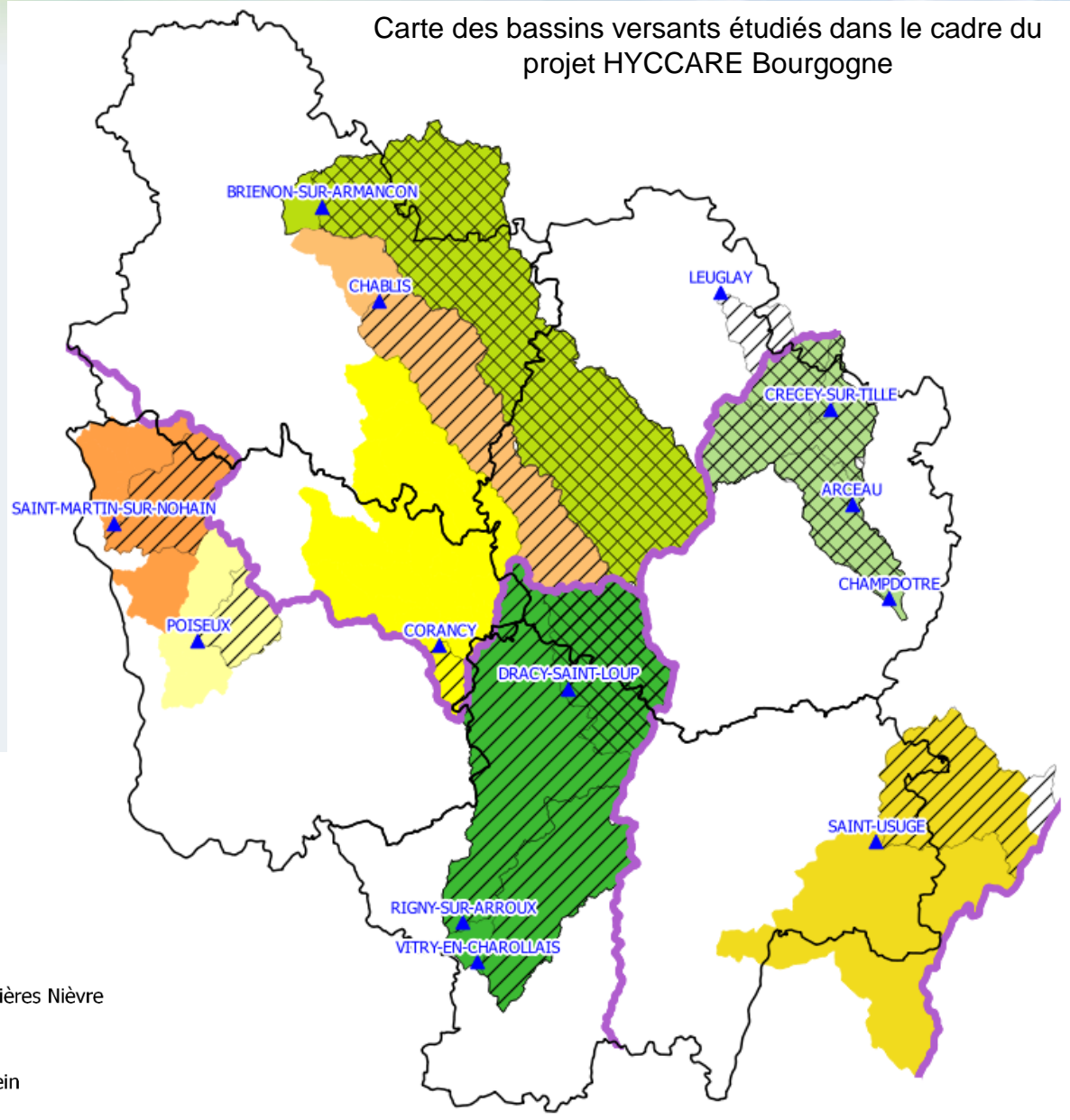
- **Intégration du changement climatique dans les politiques de l'eau**

- ✓ **En région et sur 5 territoires d'étude :**  
Contrat territorial Nohain-Vrille-Mazou, Contrat territorial Nièvre, Contrat global Cure-Cousin-Yonne amont, PTAP Serein, Contrat de rivière Seille
- ✓ **Approche : bibliographie et entretiens**





## Carte des bassins versants étudiés dans le cadre du projet HYCCARE Bourgogne



Axe 1 - Construction de connaissances en HYdrologie et Changement Climatique

Interdisciplinarité et co-construction

Axe 2 : Analyses socio-économiques autour de l'Adaptation et de la gestion de la Ressource en Eau

HYCCARE

**Collecte des besoins et des attentes**  
ex : choix des bassins versants, choix des indicateurs hydrologiques

**Co-construction**  
ex : ateliers de design territorial

**Transfert de connaissances**  
ex : rencontre avec le syndicat des irrigants de Côte-d'Or, choix des indicateurs hydrologiques

Parties prenantes de la gestion de l'eau

- **De nouvelles connaissances sur :**
  - ✓ L'évolution passée et future du climat et de la ressource en eau en Bourgogne, à une échelle fine
  - ✓ Les impacts potentiels pour les territoires
  - ✓ La perception des acteurs locaux du changement climatique et sa prise en compte dans la gestion collective de l'eau
- **Des acteurs de la gestion de l'eau « acculturés »** au changement climatique
- **Des mondes moins cloisonnés :**
  - ✓ Gestion de l'eau / Climat / Aménagement du territoire...
  - ✓ Chercheurs / Institutionnels / Gestionnaires de l'eau / Usagers...
- **Des publications :**
  - ✓ Scientifiques : articles, rapport final du projet (à venir)
  - ✓ Pour les acteurs : synthèses, comptes-rendus, un « Repères » (2017)



# Merci de votre attention

➤ **Pour en savoir plus :**

[www.alterre-bourgogne.org](http://www.alterre-bourgogne.org)

> Actions partenariales > Le projet de recherche HYCCARE

➤ **Contact :**

**Anne-Cerise Tissot**

Chargée de mission (eau, changement climatique), Alterre Bourgogne

[ac.tissot@alterre-bourgogne.org](mailto:ac.tissot@alterre-bourgogne.org)

ST : 03 80 68 44 30 - LD : 03 80 68 42 68