

Repérer les ménages en précarité énergétique : des initiatives dans les territoires français

16 décembre 2020

Aurélien Breuil – Solibri/RAPPEL

ORECA EST PILOTÉ PAR

AVEC LE
SOUTIEN
DU FEDER

COORDONNÉ PAR ALTERRE
EN PARTENARIAT AVEC ATMO
BOURGOGNE-FRANCHE-COMTÉ

ORECA S'APPUIE
SUR LA PLATEFORME
OPTER

AVEC LE
PARTENARIAT
SCIENTIFIQUE DE

Le réseau RAPPEL

- Près de **1000 membres** (associations, collectivités, services de l'Etat, entreprises, particuliers)
- **Les outils du réseau :**
 - Site internet (www.precarite-energie.org) et sa médiathèque
 - Liste de discussion (855 inscrits) et fiches de synthèse des sujets traités sur la liste
 - Newsletter mensuelle
 - Publications professionnelles et tout public
 - Conférences web tous les 2 mois
 - Des groupes de travail ponctuels et thématiques
 - Publication de divers guides et outils pour comprendre le phénomène et intervenir auprès des ménages

Impacts de la crise sanitaire pour les ménages

- **Baisse des revenus** (voire hausse des dépenses) problématique pour les ménages aux budgets déjà contraints
 - **Fortes craintes de voir exploser les impayés et les demandes aux services sociaux** à la sortie de la trêve hivernale en avril 2021
 - **Augmentation des risques sanitaires** liés au logement
 - **Augmentation de la précarité sociale**
 - **Travaux de rénovation énergétiques retardés**
 - **Perte de contact** avec certains publics en difficulté
- ➔ **Fort risque d'aggravation du phénomène de précarité énergétique ces prochains mois**

L'étape-clé du repérage

- Une **vingtaine de dispositifs et programmes nationaux** visant à accompagner les ménages en précarité énergétique et **plus de 2 000 aides des collectivités locales**
- Le recours à ces dispositifs reste très souvent **en deçà des objectifs visés**
- Le repérage comme **première étape-clé** préalable à toute démarche d'accompagnement

Repérer à partir impayés d'énergie

- Repérer les ménages en difficulté pour payer leur facture d'énergie via les **aides curatives** : FSL, CCAS/CIAS, associations caritatives
- Les fichiers impayés des **fournisseurs** (CCAS)
 - **Ne permet pas de repérer les ménages** qui se retreignent (et qui ont froid) et ceux qui ne se saisissent pas de ces aides (honte...)
- Plus largement les **travailleurs sociaux** qui accompagnent les ménages en difficulté

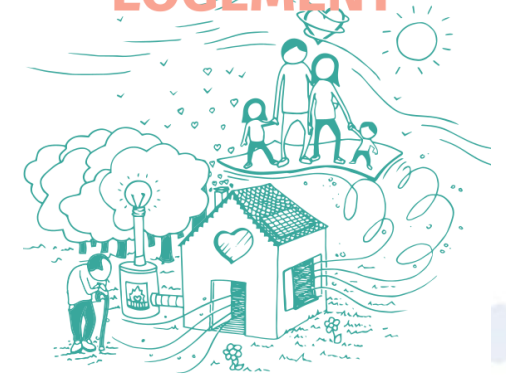
Repérer en réalisant des actions de proximité

- **Ateliers de sensibilisation** aux économies d'eau et d'énergie (centre social, maison de quartier)
- Exemple des **Villages Santé Energie** (ALEC 07 et Association Santé Autonomie)
 - Conception d'outils d'animation et d'information (guide, jeux)
 - Création d'un réseau d'acteurs concernés par les thématiques santé/énergie
 - Animation de stands d'information

Repérer en réalisant des actions de proximité



.L'ÉNERGIE et LA SANTÉ dans mon LOGEMENT



Santé et logement : un lien plus fort qu'on ne le pense

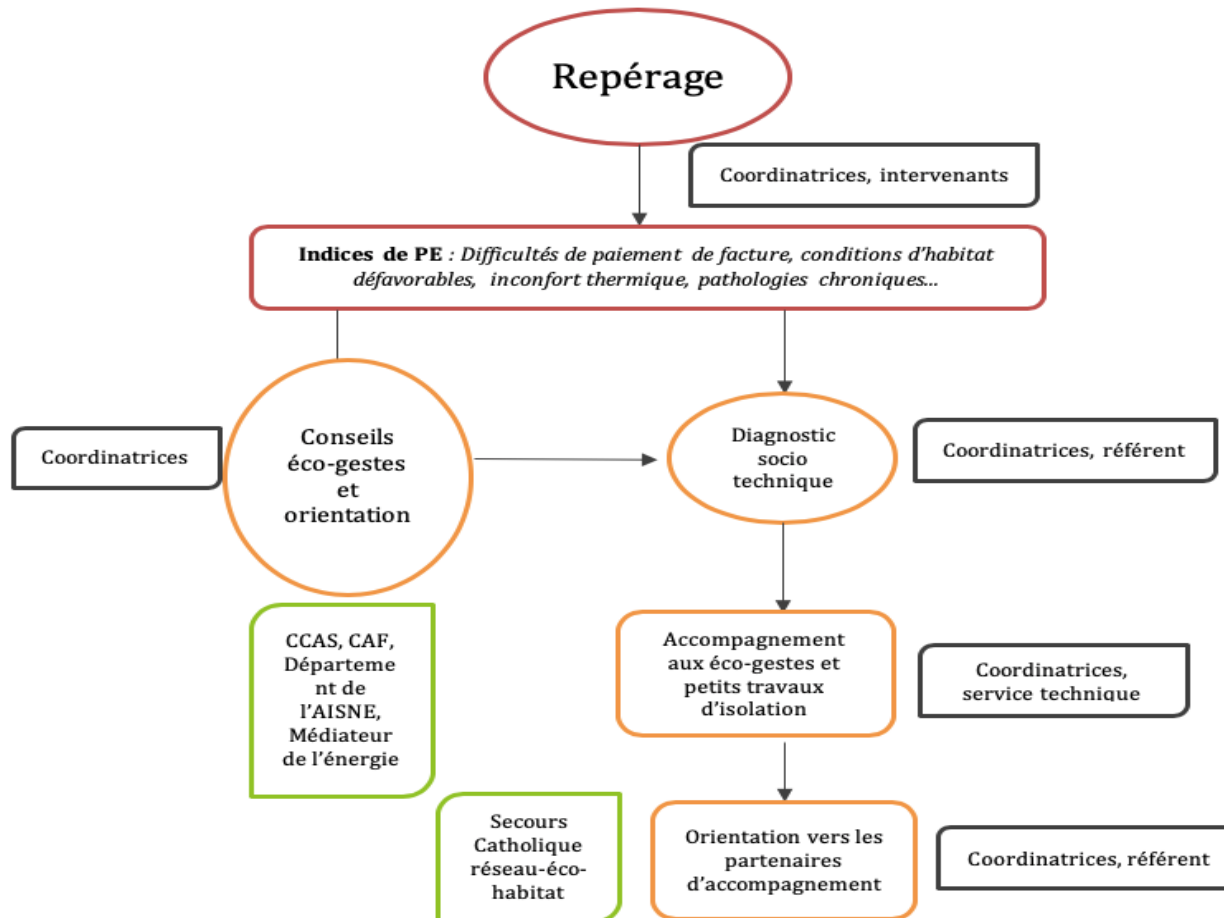
Que l'on soit propriétaire ou locataire



Repérer grâce aux professionnels de la santé

- Exemple de **#1rayon2soleil** (Aid'Aisne et émiCité):
Expérimentation d'un dispositif de repérage des personnes âgées en situation de précarité énergétique par des intervenantes à domicile
 - Sensibilisation des intervenantes à domicile, construction d'une grille de repérage
 - Repérage auprès des bénéficiaires
 - Partenariat avec les acteurs locaux pour l'orientation

Repérer grâce aux professionnels de la santé



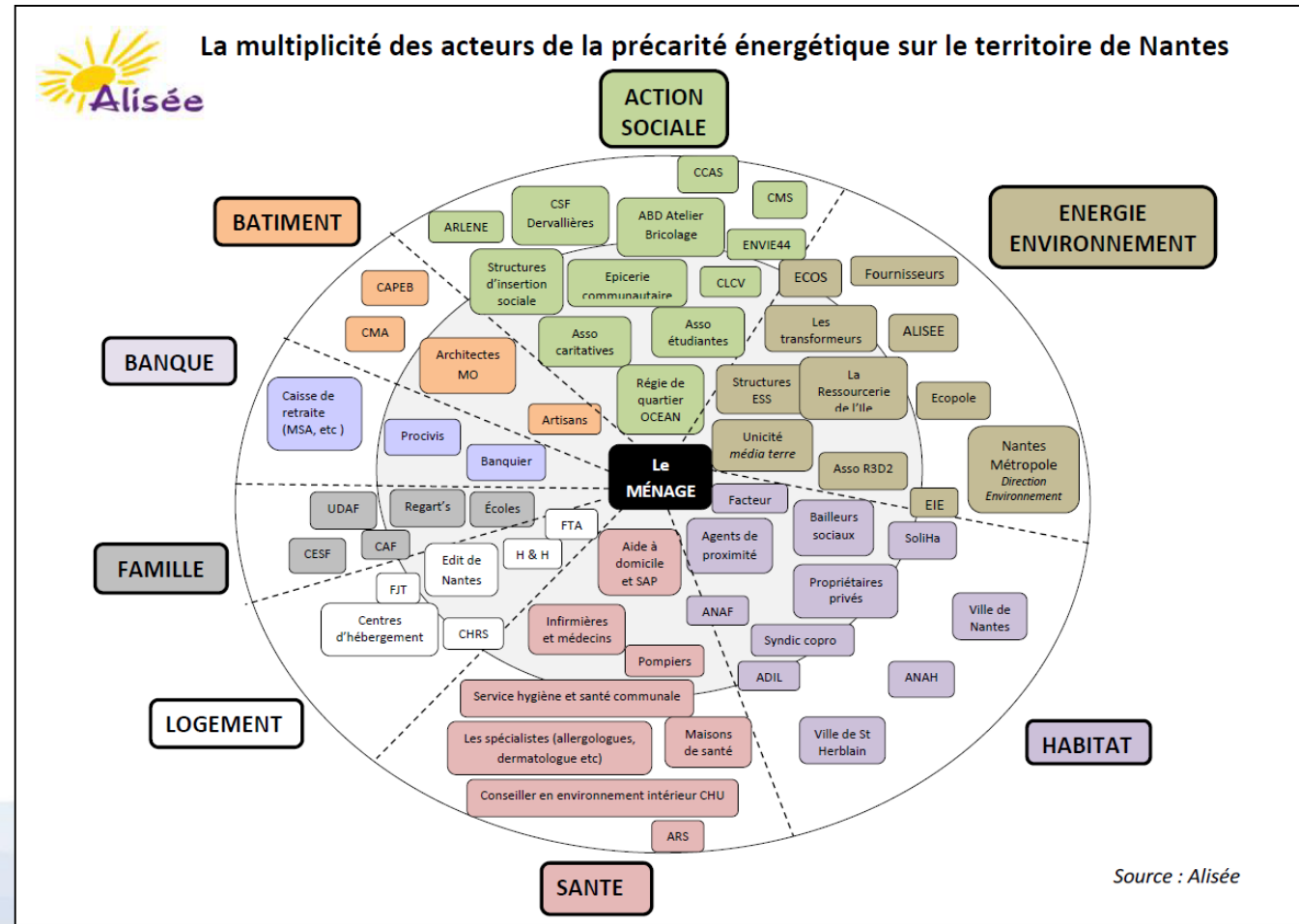
Repérer grâce aux professionnels de l'énergie, du logement et de l'habitat

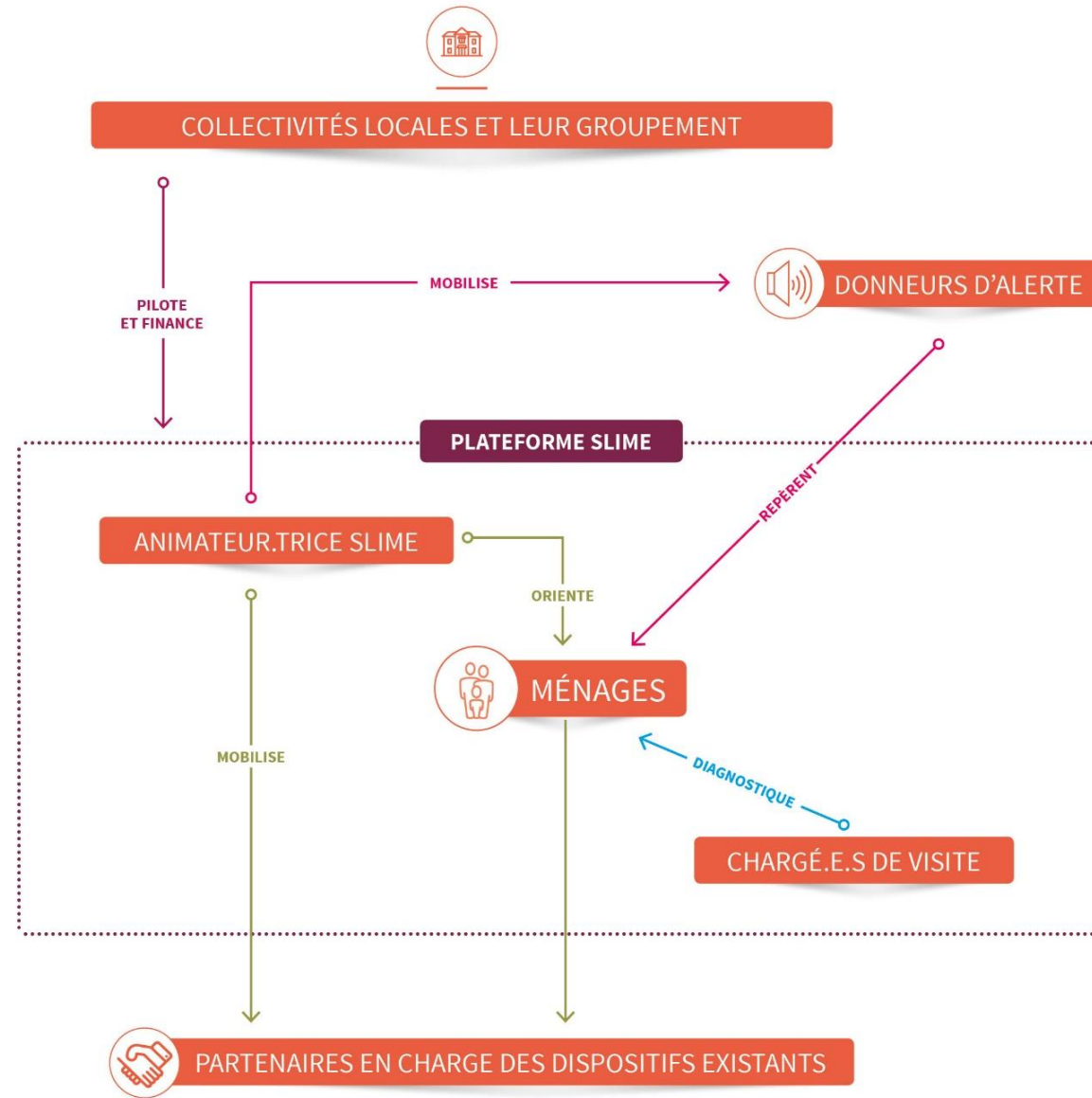
- **Structures qui apportent des conseils techniques ou juridiques aux ménages** : Points rénovation info service (PRIS), Espaces info énergie (EIE) ou Agences départementales d'information sur le logement (ADIL)
- **Opérateurs dans le cadre des dispositifs d'amélioration de l'habitat** : Opérations programmées d'amélioration de l'habitat (OPAH) ou Programmes d'intérêt généraux (PIG)

Repérer grâce à un réseau local de « donneurs d'alerte »

- Mobiliser et mettre en lien le plus grand nombre d'acteurs qui est en contact avec les familles : travailleurs sociaux, professionnels de la santé, intervenants à domicile, bailleurs sociaux, secteur caritatif, etc.
- Exemple du **programme SLIME** (Service Local d'Intervention pour la Maîtrise de l'Énergie)

Repérer grâce à un réseau local de « donneurs d'alerte »





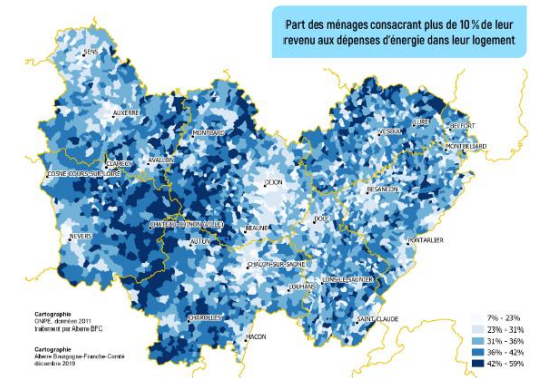
Repérer grâce à des « pairs »

- S'appuyer sur des « **pairs** » pour repérer les ménages
- Exemple des **Locaux Moteurs** : un réseau d'habitant.e.s pour soutenir l'accès au dispositif d'amélioration énergétique des logements
 - Mobilisation et formation d'équipes d'habitants (mise en relation, thématique de l'habitat, dispositif OPAH, etc.)
 - Repérer par du porte-à-porte des ménages pouvant bénéficier des aides ANAH et les encourager à solliciter l'OPAH.



Repérer grâce aux outils statistiques

- Cartographier les « poches » de précarité énergétique et les groupes de population plus ou moins à risque



Pré-diagnostic de la précarité énergétique en Bourgogne Franche-Comté, ORECA-BFC 2013

- A venir en 2021: Outil Geodip de l'ONPE

Pour aller plus loin

- Webinaires du RAPPEL :
 - [Villages Santé Energie](#)
 - [#1rayon2soleil](#)
 - [Programme SLIME](#)
 - [Les Locaux Moteurs](#)
- Atelier Repérage du 3^{ème} colloque ONPE :
[https://onpe.org/presentation/atelier 1 reperage](https://onpe.org/presentation/atelier_1_reperage)
- Les méthodes de détection et de traitement des ménages en précarité énergétique par les CCAS (ONPE) :
[https://www.onpe.org/documents rapports de lonpe/les met hodes de detection et de traitement des menages en preca rite](https://www.onpe.org/documents_rapports_de_lonpe/les_methodes_de_detection_et_de_traitement_des_menages_en_preca_rite)

C'est à vous !

Contact

Aurélien Breuil

aurelien.solibri@ouvaton.org

06 83 45 62 97

