

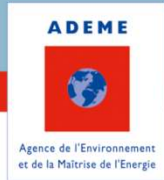
Développer le bois-énergie

ADEME Bourgogne-Franche-Comté



Journée Bocag'haies, 19 NOVEMBRE 2019
Lionel SIBUÉ, chargé de mission bois-énergie et réseau de chaleur

Principales missions de l'ADEME



Connaître

Fournir des données et des analyses, expérimenter pour contribuer à la définition et au pilotage des politiques dans les domaines d'intervention de l'ADEME.



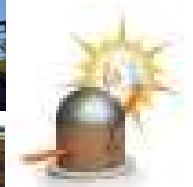
Convaincre et mobiliser

Informier et mobiliser des relais pour démultiplier l'action de l'ADEME au travers de programmes d'actions auprès des collectivités, des entreprises et des particuliers.



Conseiller

Mise à disposition de l'expertise de l'ADEME auprès des pouvoirs publics, des collectivités et des entreprises ; conception d'outils et de méthodes

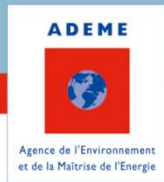


Aider à réaliser

Aide à l'investissement et à l'animation d'opérations préfiguratrices de la transition énergétique et écologique



Relais et partenaires privilégiés dans les domaines de l'énergie et de l'économie circulaire



3 cibles

**COLLECTIVITES
LOCALES**

PARTICULIERS

ENTREPRISES

Partenaires et relais locaux

CEP (conseil en énergie partagé)

Chargés missions ENR

Conseillers en micro hydroélectricité

EIE (espace Info énergie)

AER

Consulaires : chambres agriculture, CCI, CMA



& une collaboration étroite avec la Région et l'Etat !

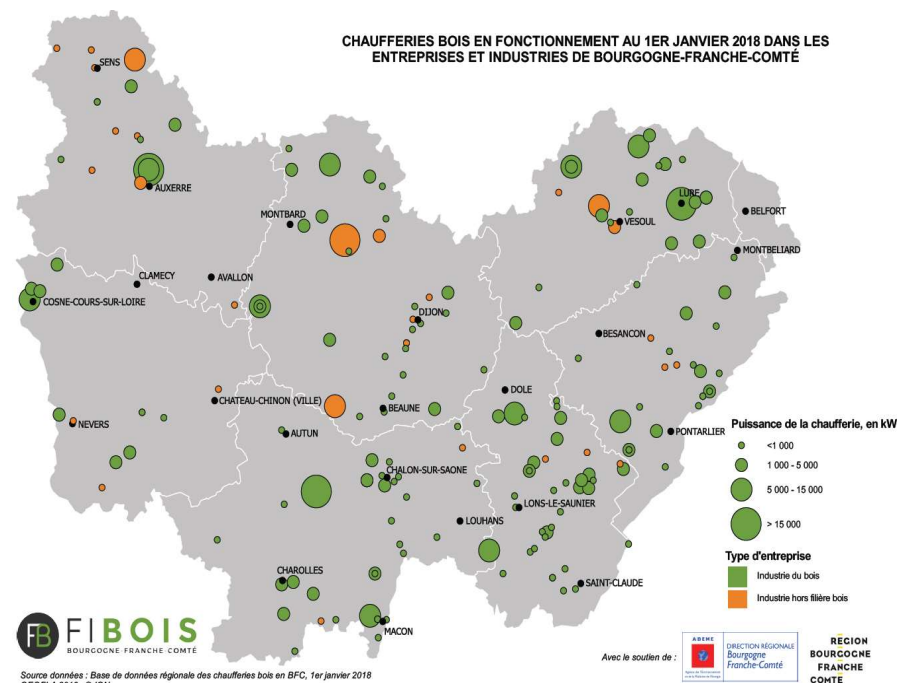
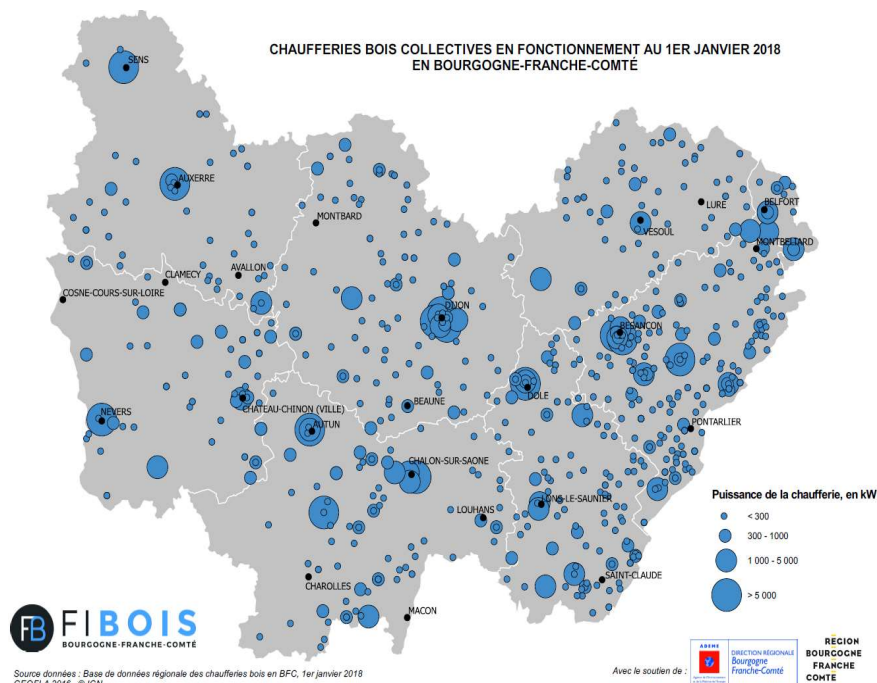
**RÉGION
BOURGOGNE
FRANCHE
COMTE**



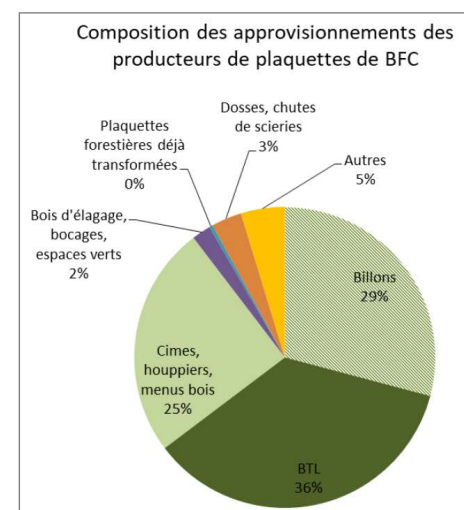
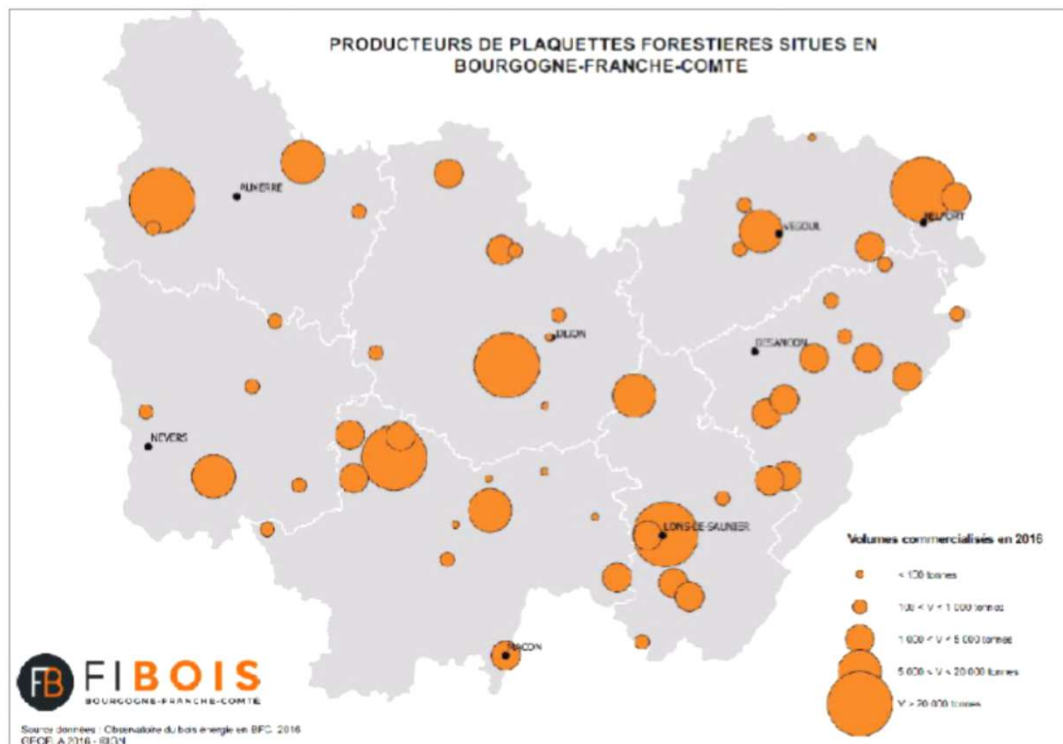
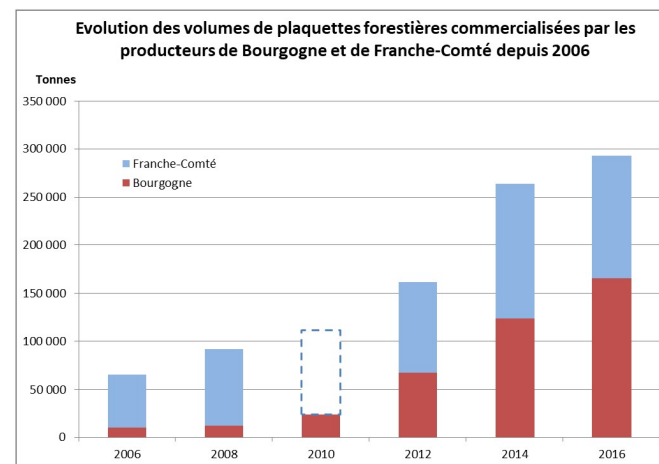
Le bois-énergie : quelques chiffres en BFC



- Le bois énergie est la 1^{ère} énergie renouvelable en Région :
=> **74 % de la production totale**
- Plus de **900 chaufferies collectives** et industrielles en service
- Plus de **700 000 tonnes** de bois consommés par an
- Près de **1000 emplois** (équivalents temps plein)



Etat des lieux de la production de plaquettes forestières en BFC



FIBOIS BFC, Observatoire régional du bois-énergie, 2018

La ressource et la récolte en BFC



Chaque année, seulement deux tiers de l'accroissement du volume de bois sur pied est récolté en Bourgogne-Franche-Comté :

Volume de bois présent dans les forêts de Bourgogne-Franche-Comté **Accroissement du volume**
12,1 millions de m³
chaque année



Source : IFN 2013-2017

Issu de la plaquette « Bois-énergie : un atout pour la Bourgogne-Franche-Comté et ses territoires », FIBOIS BFC, 2019

L'animation du bois-énergie en BFC



- **Plusieurs objectifs**

PROMOTION	CONNAISSANCE	ACCOMPAGNEMENT
<ul style="list-style-type: none">- du bois-énergie- de la filière régionale	<ul style="list-style-type: none">- de la filière et des marchés- des entreprises- des chaufferies- de la ressource	<ul style="list-style-type: none">- des porteurs de projets- des professionnels du bois-énergie- des collectivités et territoires

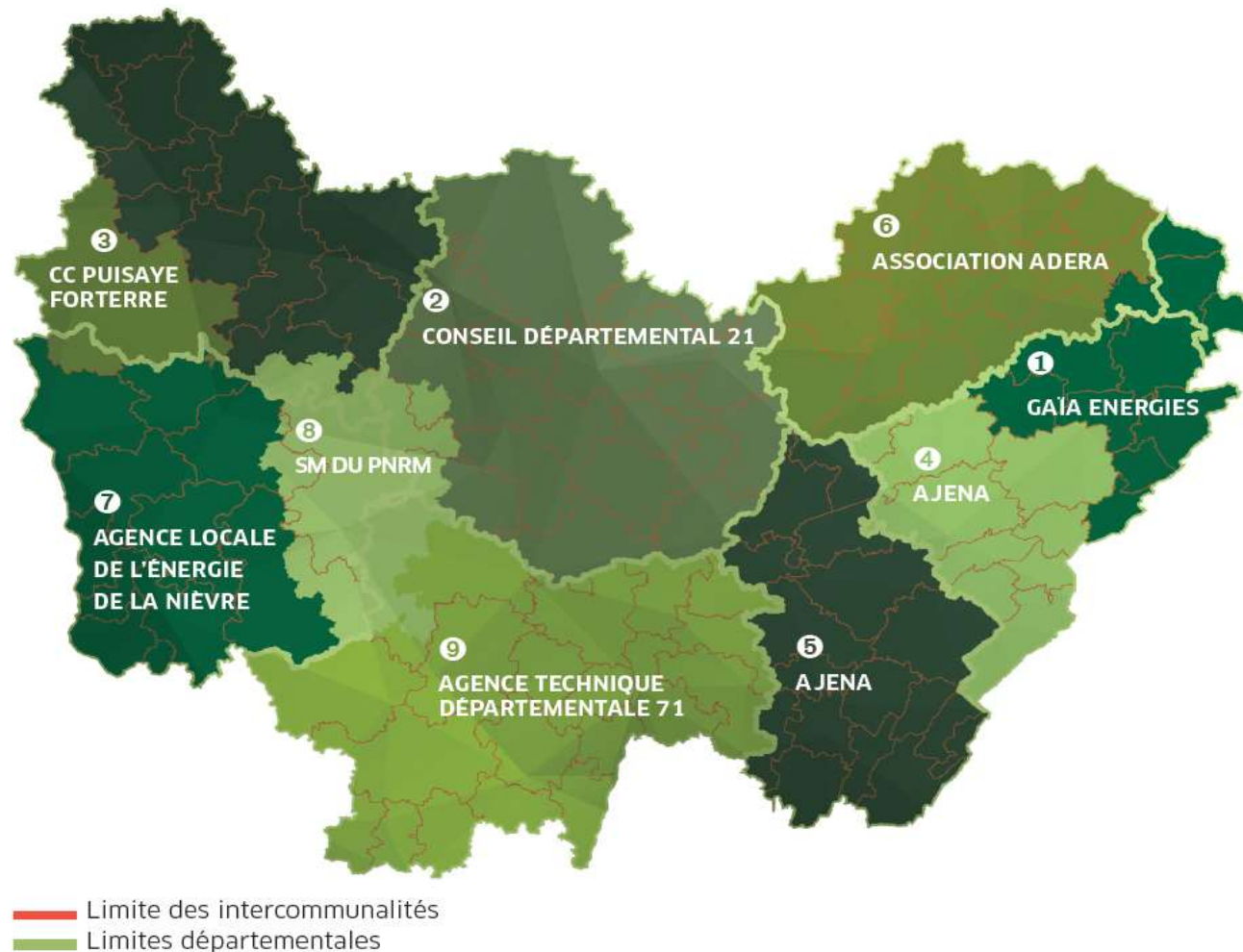
- **Une animation multi-partenaire**



Cartographie de l'animation bois-énergie en BFC



RETROUVEZ LES ANIMATEURS ENR
EN BOURGOGNE FRANCHE-COMTÉ



Des subventions pour développer des projets en BFC



Aides à la décision : les aides apportées avant la mise en place du projet :
<http://www.diagademe.fr/diagademe/vues/accueil/documentation.jsf>

- **Aides aux études**

- => ADEME + Région

- => 70% max en secteur non concurrentiel

- => de 50% à 70% en secteur concurrentiel

- **Aides à la réalisation chaufferies bois**

- => ADEME* + FEDER si > 1200 MWh (\pm 120 000 L fioul)

- => Région + FEDER si < 1200 MWh (\pm 120 000 L fioul)

- => jusqu'à 80% en secteur non concurrentiel

- => de 45% à 65% max en secteur concurrentiel

Des subventions pour développer des projets en BFC



- **Aides à la réalisation plateforme de stockage bois-énergie**
 - => Région + FEDER
 - => 80% max en secteur non concurrentiel
 - => 50% max en secteur concurrentiel

- **Aides à la réalisation réseaux de chaleur**
 - => ADEME* + FEDER si > 1200 MWh (\pm 120 000 L fioul)
 - => Région + FEDER si < 1200 MWh (\pm 120 000 L fioul)
 - => alimentés par au moins 50% d'énergie renouvelable
 - => de 60% à 80% max

*Aides du FOND CHALEUR de l'ADEME

<https://www.ademe.fr/expertises/energies-renouvelables-enr-production-reseaux-stockage/passer-a-laction/produire-chaleur/fonds-chaleur-bref>

Contact ADEME BFC



Bois-énergie et réseaux de chaleur
lionel.sibue@ademe.fr

