

Comité des partenaires

mardi 26 juin 2018

Dijon

ORECA EST PILOTÉ PAR

**RÉGION
BOURGOGNE
FRANCHE
COMTÉ**



AVEC LE SOUTIEN
DU FEDER



ORECA EST COORDONNÉ PAR
ALTERRE EN PARTENARIAT AVEC
ATMO BOURGOGNE-FRANCHE-COMTÉ



ORECA S'APPUIE SUR LA
PLATEFORME OPTER



AVEC LE PARTENARIAT
SCIENTIFIQUE DE



DÉROULÉ

Séquence 1 : Missions et fonctionnement de l'ORECA

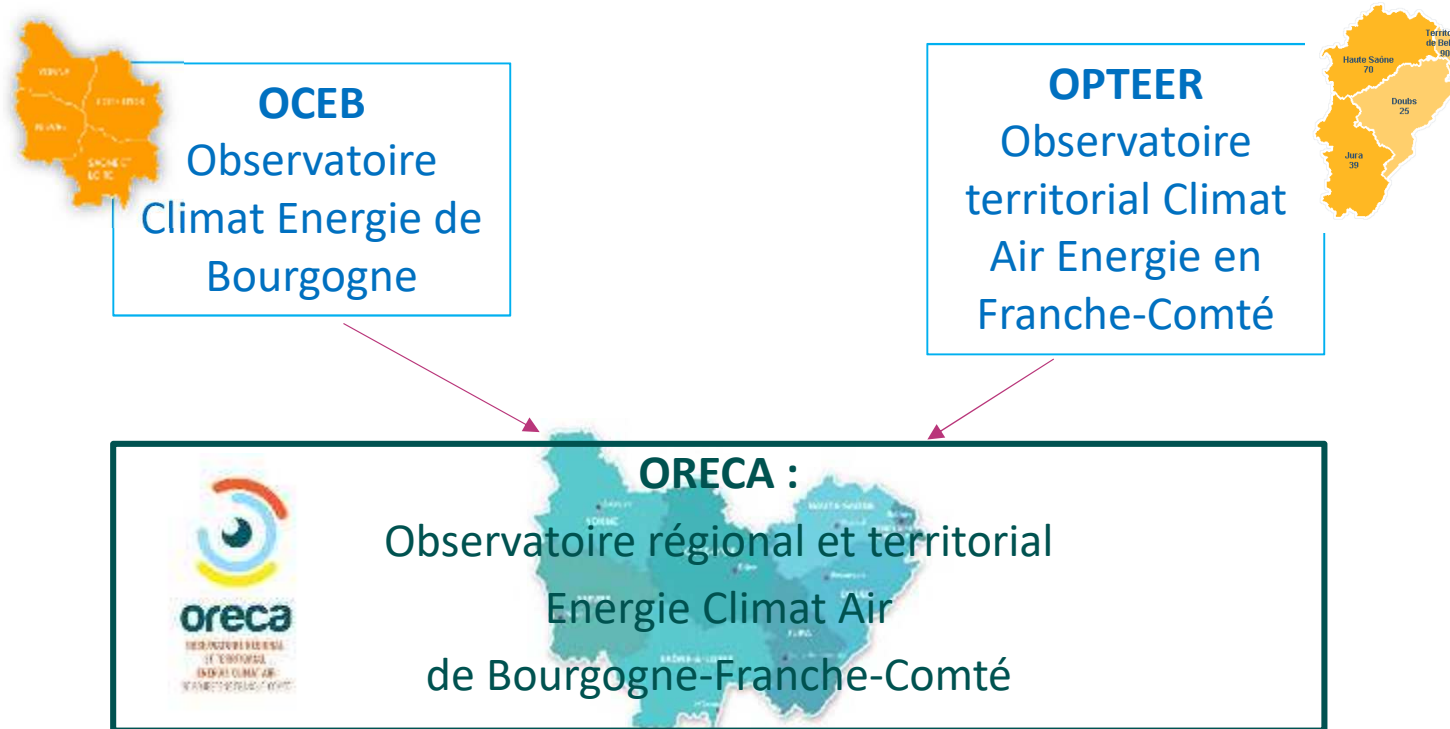
Séquence 2 : Productions 2017 et 2018

Séquence 3 : Principaux résultats de l'observatoire

Séquence 4 : Recueil de vos besoins



Un nouvel observatoire unique : l'ORECA



Piloté et financé par :



Coordonné par :



En partenariat avec :



Avec le partenariat scientifique de :



Les missions et le périmètre thématique de l'ORECA



Productions d'énergies renouvelables



Consommations d'énergies

Emissions de gaz à effet de serre
Flux de carbone dans les sols et la forêt



Effets du changement climatique



Emissions et concentrations de polluants atmosphériques

MISSIONS :

1. Améliorer la **connaissance** sur les enjeux énergétiques, atmosphériques et climatiques
2. Contribuer à l'évaluation des **politiques publiques régionales et locales**
3. Offrir un lieu d'**échanges** et de **partage** de connaissances

→ **Une approche globale** en lien avec d'autres questions environnementales (ex : changement climatique et ressource en eau) ou socio-économiques (ex : vulnérabilité énergétique des ménages)

Le fonctionnement et les partenaires de l'ORECA

Comité des partenaires de l'observatoire :
réunion une à deux fois par an.

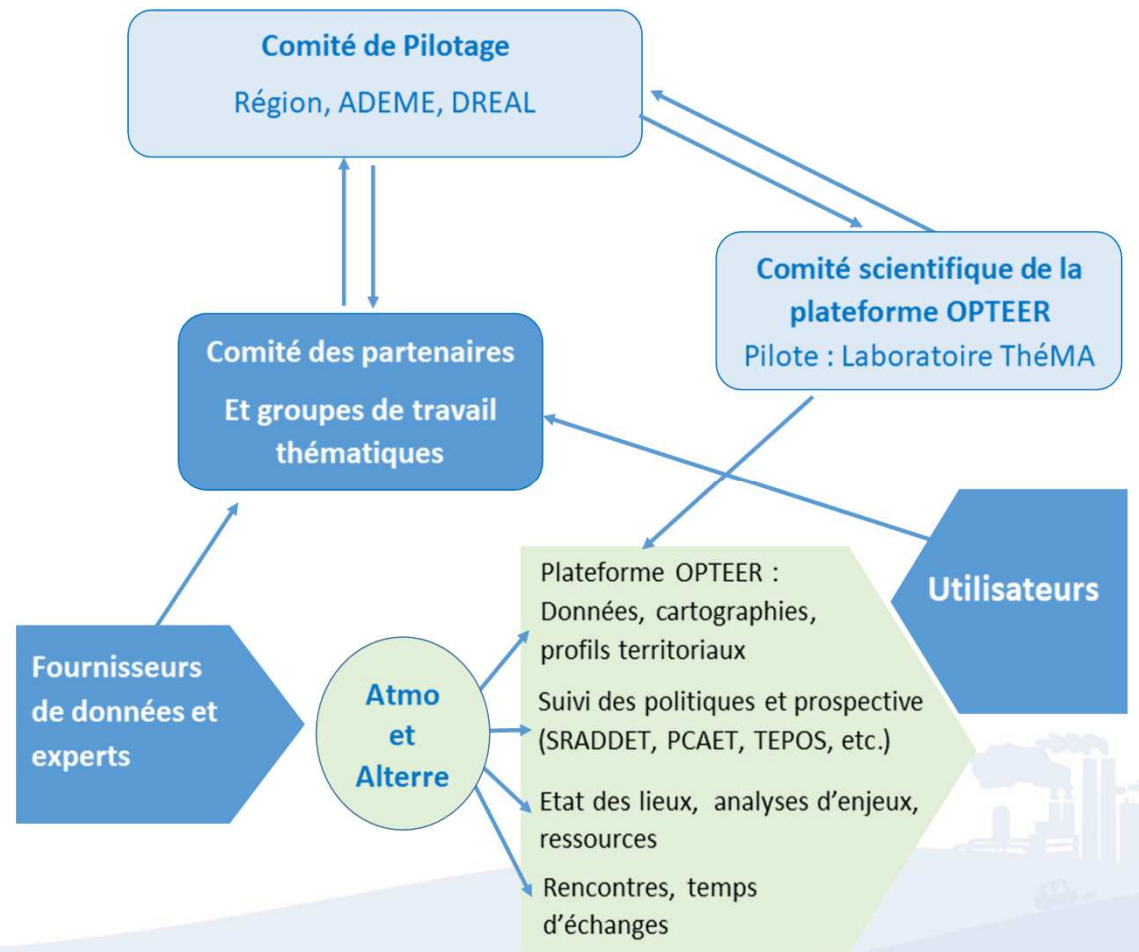
Son rôle :

1. Garantir l'utilité des productions de l'observatoire ;
2. Etre un espace d'échanges et de partage de l'information ;
3. Identifier les marges d'évolution du dispositif d'observation et proposer des orientations de travail.

Groupes de travail :

- créés en réponse aux besoins identifiés par le Comité des partenaires ;
- mènent les travaux de façon opérationnelle sur différents secteurs ou thématiques.

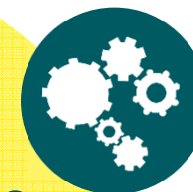
- **Sur les énergies renouvelables**
- **Autres groupes selon les besoins**



Les productions de l'observatoire

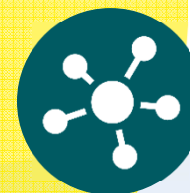


**Des documents
de synthèse,
analyses d'enjeux
et ressources**



**Des données, des
outils et un appui
technique et
méthodologique**

**Des temps de
rencontres et
d'échanges**



Les données disponibles



► Des données disponibles à la maille communale :

- la production des **énergies renouvelables** (données annuelles de 2009 à 2016) : à climat réel et corrigée des variations climatiques
- les **consommations d'énergie** par énergie et par secteur d'activités (données 2008 – 2010 – 2012 – 2014) à climat réel et à climat corrigé
- les **émissions de gaz à effet de serre** d'origine énergétique et non énergétique (données 2008 – 2010 – 2012 – 2014)
- les **émissions de polluants atmosphériques** (données 2008 - 2010 - 2012 - 2014) et **concentrations** (données annuelles)
- le **contexte** socio-économique (emplois, distance domicile-travail, occupation du sol...)

► Des données disponibles à la maille IRIS :

- les **consommations d'électricité et de gaz** (données annuelles Enedis et GrDF)

► A venir :

Eté 2018 : Facture énergétique territoriale

Fin 2018 : • Consommations, GES, polluants atmosphériques : données 2016

- ENR : Données 2017
- Vulnérabilité énergétique des ménages



oreca
OBSERVATOIRE REGIONAL
ET TERRITORIAL
ENERGIE CLIMAT AIR
DE BOURGOGNE-FRANCHE-COMTE

OBSERVATOIRE CHIFFRES CLÉS MON TERRITOIRE RESSOURCES ACTEURS AGENDA 50

L'observatoire est un outil de production et de diffusion de connaissances, d'analyses et d'échanges sur les enjeux atmosphériques, énergétiques et climatiques en Bourgogne-Franche-Comté. Il accompagne les politiques publiques régionales et territoriales pour une transition énergétique et écologique dans les territoires.

► LIEN LA LETTRE

REGION BOURGOGNE FRANCHE COMTE

chiffres-clés

QUELLES SONT LES CONSOMMATIONS ÉNERGETIQUES DE LA RÉGION ?

QUELLE EST LA PART DES ÉNERGIES RENOUVELABLES DANS LA CONSOMMATION D'ÉNERGIE ?

QUELLE EST LA QUALITÉ DE L'AIR QUE NOUS RESPIRONS ?

mon territoire

SUR LA PLATEFORME OPTIER

consultez et analysez les données et découvrez les cartes.

les ressources

Les Bilan Bourgogne-Franche-Comté 2008-2014

Impacts climatiques quelle eau pour demain ?

Les sols et forêts : des réservoirs de carbone importants et fragiles

l'agenda

► VERS UN OBSERVATOIRE CLIMAT-ÉNERGIE UNICITE EN BOURGOGNE-FRANCHE-COMTE

► APPEL AUX PLANS CLIMAT AIR ÉNERGIE TERRITORIAUX

► LES RENCONTRES DE LA MAISON 2016 À LUXEM, LES BAINS (21) 04/2016

les acteurs

CONSULTEZ L'ANNUAIRE DES ACTEURS ÉNERGIE CLIMAT AIR EN BOURGOGNE-FRANCHE-COMTE

► Pour tous les autres événements, voir ce lien

REGION BOURGOGNE FRANCHE COMTE



Plateforme territoriale et régionale Climat Air Énergie de Bourgogne-Franche-Comté

VOIES TERRITOIRES REPARTITION STANDARDS REPARTITION PAYSANNAISES TERRITOIRES PAYSANNAISES RECHERCHEMENT

Vous êtes ici : Accueil

Bienvenue sur la plateforme de connaissance et de prospective territoriales Climat Air Énergie de Bourgogne-Franche-Comté

Sur votre territoire, consultez et analysez les données et indicateurs énergétiques classés par thème : productions, consommations, ...

Au cœur de la problématique du changement climatique, consultez et analysez les données et indicateurs liés au territoire de gaz à effet de serre par secteur, sur les actions menées.

Observez et analysez les émissions de polluants et la qualité de l'air sur votre territoire : sélectionnez par type de polluant, par secteur, évènements, indicateurs de qualité de l'air...

ESPACE GRAND PUBLIC

Qu'en est-il près de chez vous ?

Retrouvez toutes les données, les chiffres et les cartes dans l'espace Grand Public.

ACCÈS GRAND PUBLIC

LA PLATEFORME OPTIER EN QUELQUES MOTS

Indicateur de la plateforme de connaissance et de prospective territoriale Climat Air Énergie de Bourgogne-Franche-Comté.

EN SAVOIR PLUS

SERVICES

Qu'est-ce que la plateforme OPTIER ?

OPTIER : un observatoire régional Climat Air Énergie qui offre un état de l'atmosphère, l'émission, de gaz et d'indice de la...

EN SAVOIR PLUS

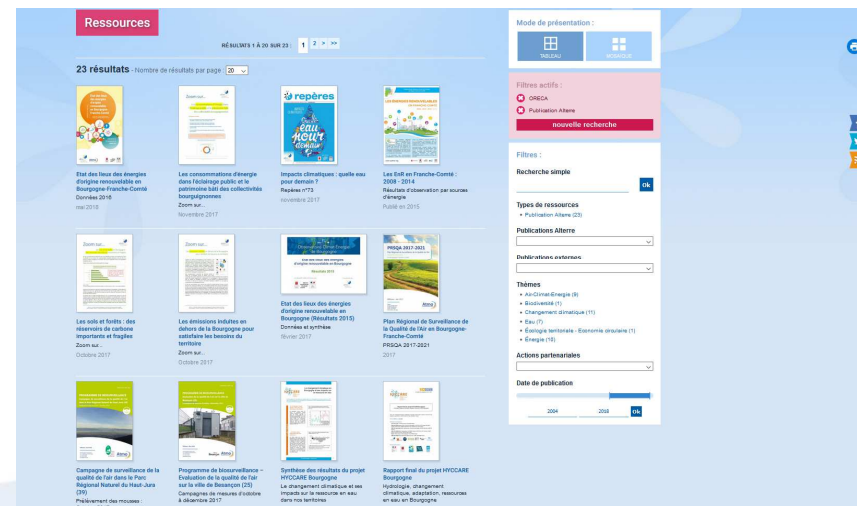
RESEAU D'ACTEURS

Qui est derrière OPTIER ? Découvrez les acteurs de votre territoire.

EN SAVOIR PLUS

Plateforme Animée et administrée par En partenariat avec Financée par

OPTIER Atmo alter Réseau Bourgogne Franche Comté Th-MA



Recherches

RÉSUMÉS 1 à 20 SUR 23

23 résultats

État des lieux des énergies éoliennes installées en Bourgogne-Franche-Comté

Les consommations d'énergie des Français : quelle eau pour demain ?

Impacts climatiques : quelle eau pour demain ?

Les Bilan en Bourgogne-Franche-Comté 2008-2014

État des lieux des énergies éoliennes installées en Bourgogne-Franche-Comté

Les sols et forêts : des réservoirs de carbone importants et fragiles

Les émissions induites en dehors de la Bourgogne pour satisfaire les besoins de territoire

Le bilan de surveillance de la qualité de l'air de Bourgogne-Franche-Comté

Programme de bio-surveillance - Evaluation de la qualité de l'air sur la ville de Besançon (25)

Synthèse des résultats du projet PROCEA Bourgogne

Rapport final du projet PROCEA Bourgogne

Mode de présentation : tableau cartes

Filtres actifs : ORECA Publication Altère

Filtres :

Recherche simple

Types de ressources : Publication Altère (2)

Publications Altère

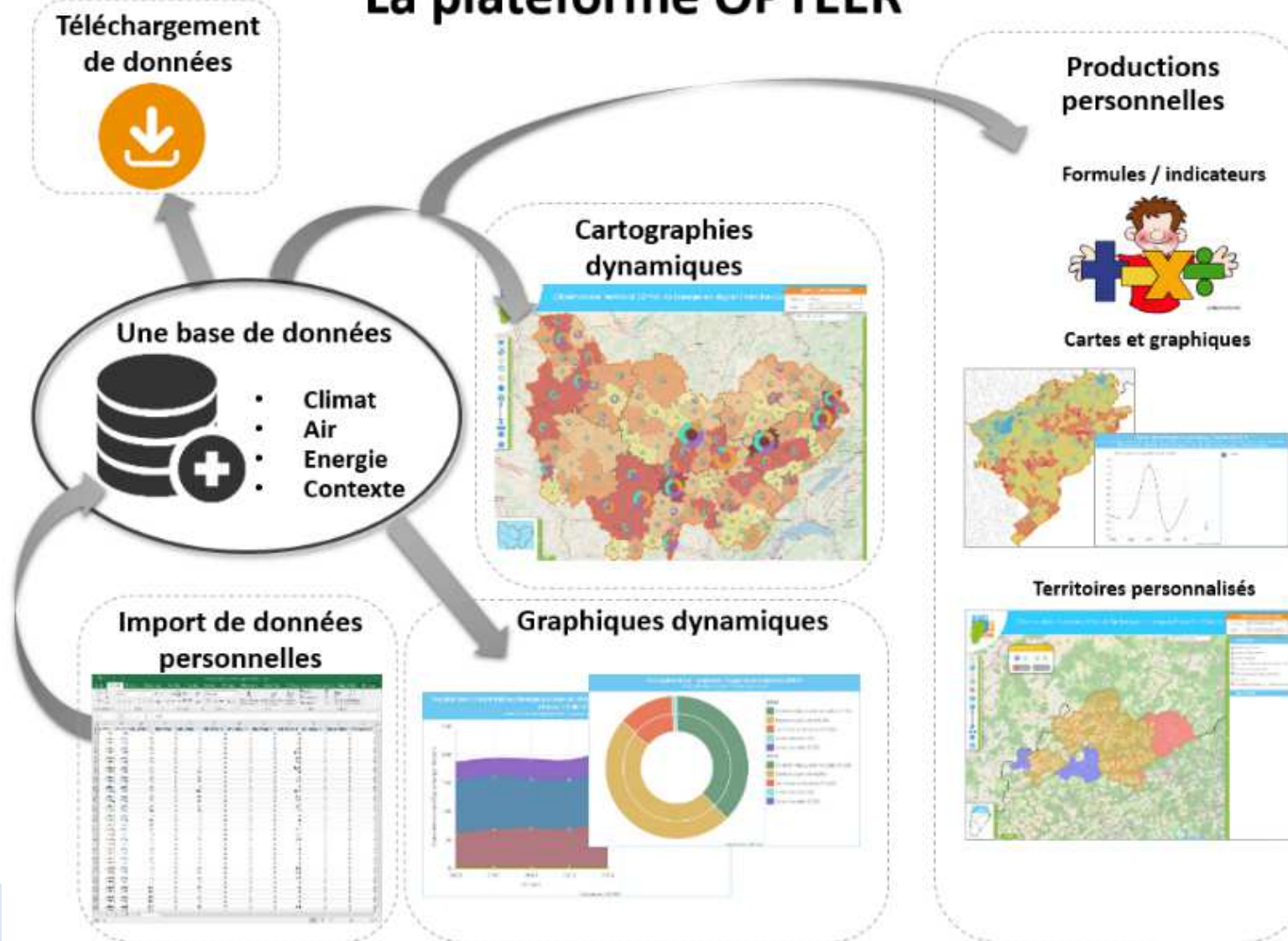
Distributions externes

Thèmes : Air Climat Énergie (6) Bio-diversité (1) Changement climatique (11) Eau (7) Énergie territoriale - Émission carbone (1) Groupes (1)

Actions partenariales

Date de publication : 2004 2018 04

La plateforme OPTEER



8 fiches « Profil de territoires »

Fiche n°1 : Profil de synthèse

Fiche n°2 : Energies renouvelables

Fiche n°3 : Agriculture

Fiche n°4 : Activités économiques

Fiche n°5 : Patrimoine des collectivités

Fiche n°6 : Bâtiments résidentiels

Fiche n°7 : Transports

Fiche n°8 : Données règlementaires PCAET

- Des fiches dynamiques
- Des données de Contexte / Energie / Climat / Air
- Des chroniques d'évolution
- Des représentations cartographiques
- Des indicateurs clés (consommation par habitant...)
- Des comparaisons avec le niveau départemental et régional

Consulter la fiche territoire

Choisissez le territoire sur lequel vous souhaitez obtenir le profil de territoire. Toutes et nécessaires un affichage uniquement le thème et/ou le sous-thème qui vous intéresse.

QUEL TERRITOIRE ?

Territoire concerné: [CC de Pays de Montbéliard - Val de Sûre]

Quel thème ?

Tous les thèmes

Sous-thème: [Profil énergétique du territoire]

TEPOS - Fiche n°1 : Profil énergétique du territoire

Un territoire à énergie positive vise l'objectif de couvrir ses besoins d'énergie au maximum, par la sobriété et l'efficacité énergétiques, et de les couvrir par les énergies renouvelables locales ("100% renouvelables et local").

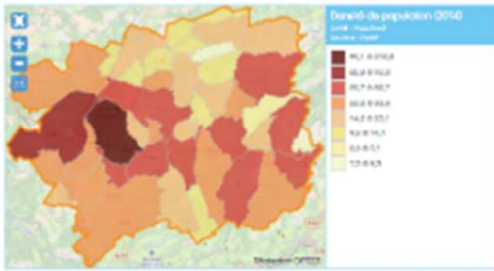
Cette fiche regroupe un ensemble d'indicateurs généraux permettant de décrire les principaux enjeux des territoires engagés dans la démarche TEPOS. Elle présente également des éléments sur les impacts climatiques, environnementaux, et des indicateurs climatiques de suivi de la trajectoire des territoires vers l'ambition à long terme ("Zéro Émissions").

Contexte

Population

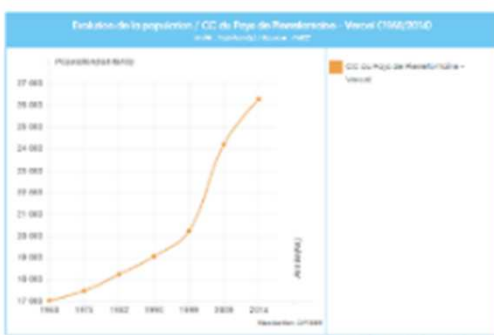
	CC de Pays de Montbéliard - Val de Sûre	Val de Sûre	Montbéliard	France entière
Population municipale (moyenne)	2014	20 077	541 008	6 899 291
Densité de population (hab/km²)	2014	142,0	102,2	99,2

Départ de population 2010



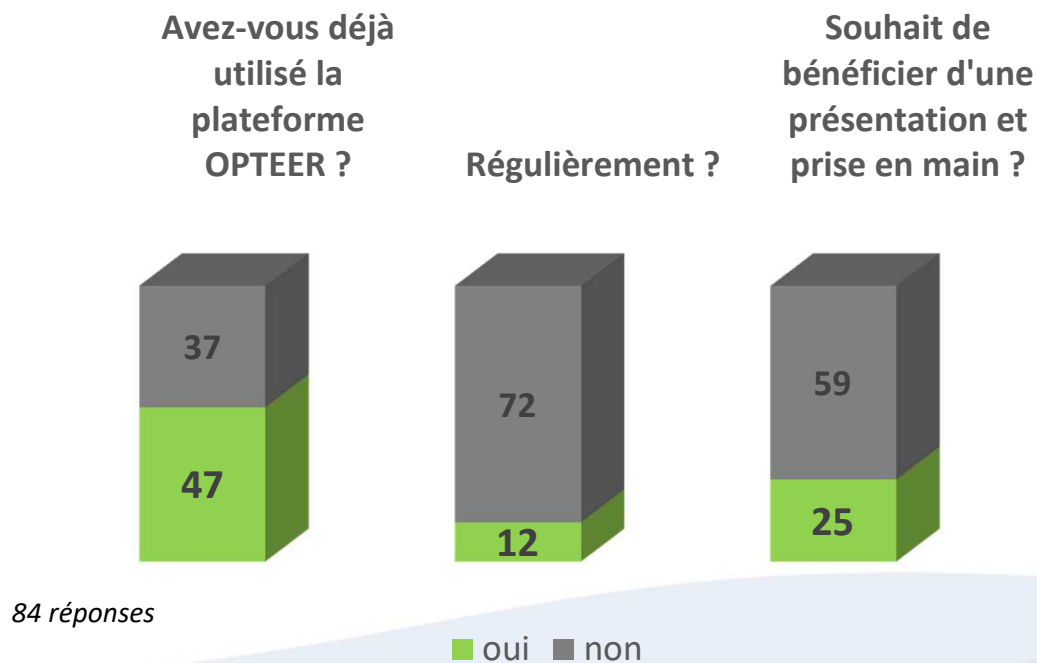
Le graphique ci-dessous permet d'observer les évolutions démographiques sur votre territoire depuis 1962. La donnée officielle sur le site [INSEE](#) permet d'obtenir une donnée corrigée suite au recensement de la population réalisé par INSEE.

Évolution de la population / CC de Pays de Montbéliard - Val de Sûre (1962-2014)



Un appui technique et méthodologique

- **6 journées** de présentation de l'observatoire et de prise en main de la plateforme OPTeER au premier semestre 2018
- **Une soixantaine de personnes formées**
- **Votre utilisation et vos souhaits** d'après le sondage :



Des documents de synthèse, fiches thématiques et ressources

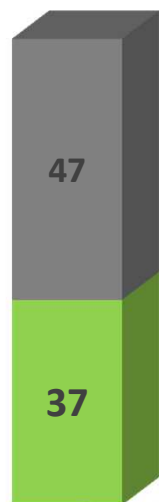
- **Un état des lieux 2016 des énergies renouvelables en BFC**, filière par filière, cartographies des installations, résultats départementaux et régionaux
- **Le suivi des consommations d'énergie dans le patrimoine bâti communal et intercommunal et l'éclairage public** (pour une partie des collectivités de BFC)
- **Zoom sur...** Flux de carbone dans la forêt et les sols : résultats régionaux et éléments de sensibilisation
- **Capitalisation de ressources** : publications, boîtes à outils, vidéos, audios...



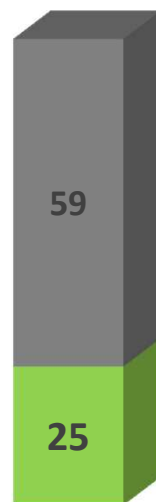
Des documents de synthèse, fiches thématiques et ressources

Votre connaissance et votre utilisation des ressources d'après le sondage :

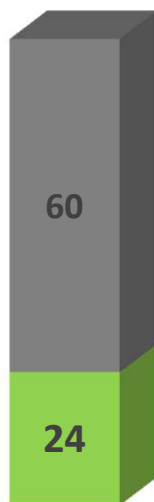
Connaissez-vous
les ressources de
l'ORECA ?



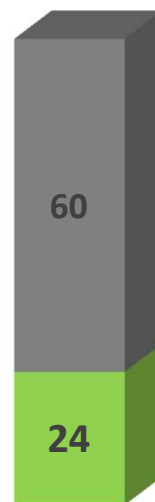
Fiches "Profils de
territoire"



Etats des lieux
régionaux



Les utilisez-vous ?



84 réponses

■ oui ■ non

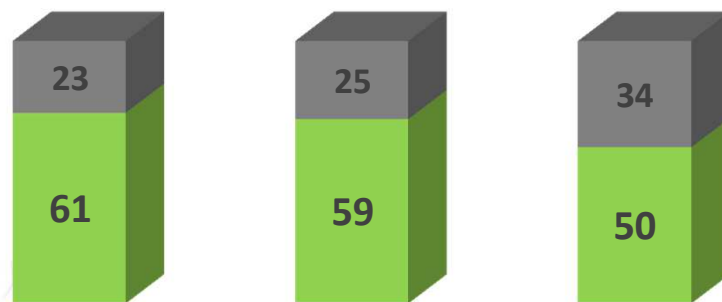


- ▶ **Comité des partenaires de l'observatoire**
- ▶ **Groupes de travail thématiques :**
 - **un groupe sur les énergies renouvelables**
(une réunion par an - dernière réunion le 05.12.2017)
 - autres groupes selon les besoins



Votre intérêt pour les groupes de travail :

Energies renouvelables **Précarité énergétique** **Mobilité des personnes**



84 réponses

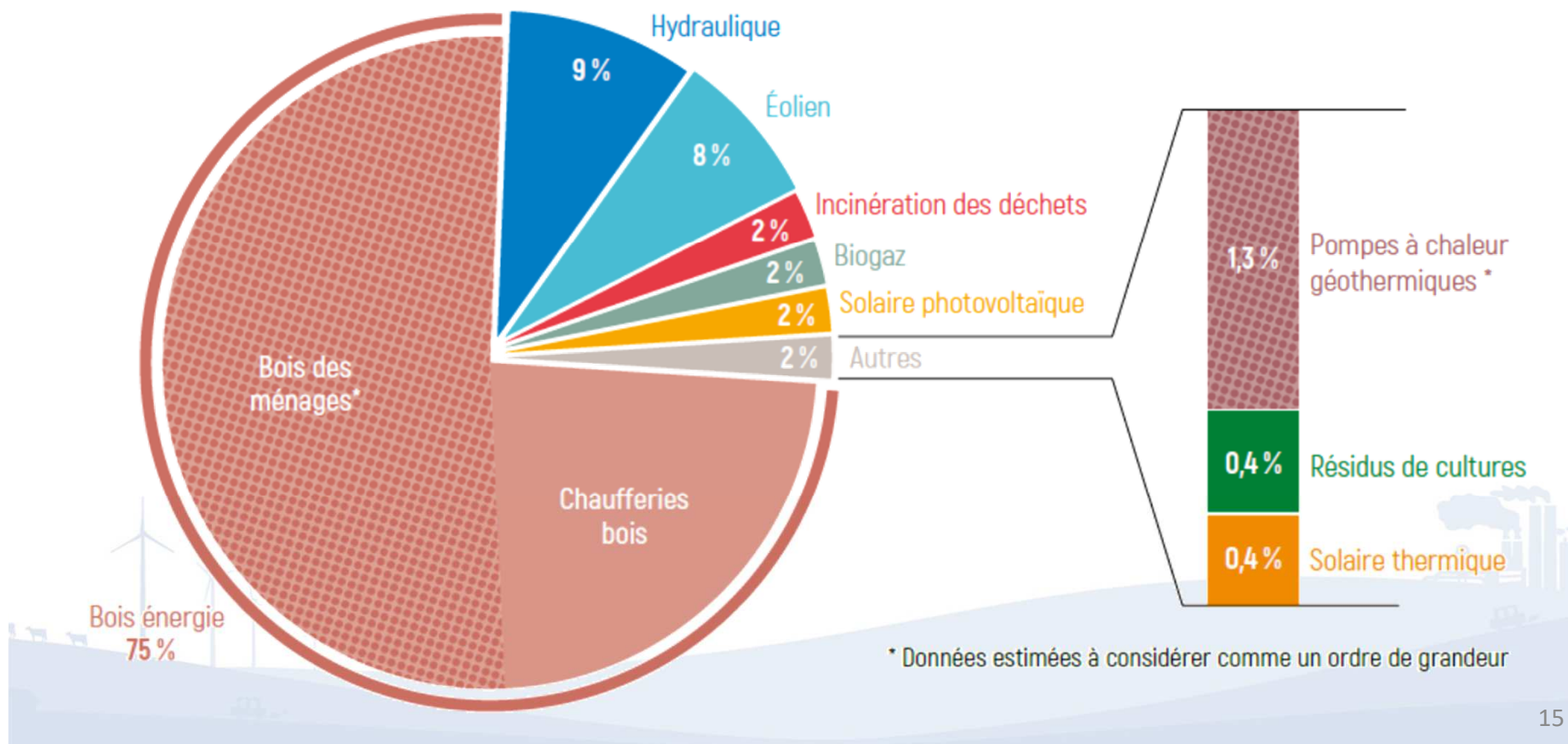
■ oui ■ non

Les grands résultats régionaux



Une production d'ENR de l'ordre de 10 300 GWh en 2016.

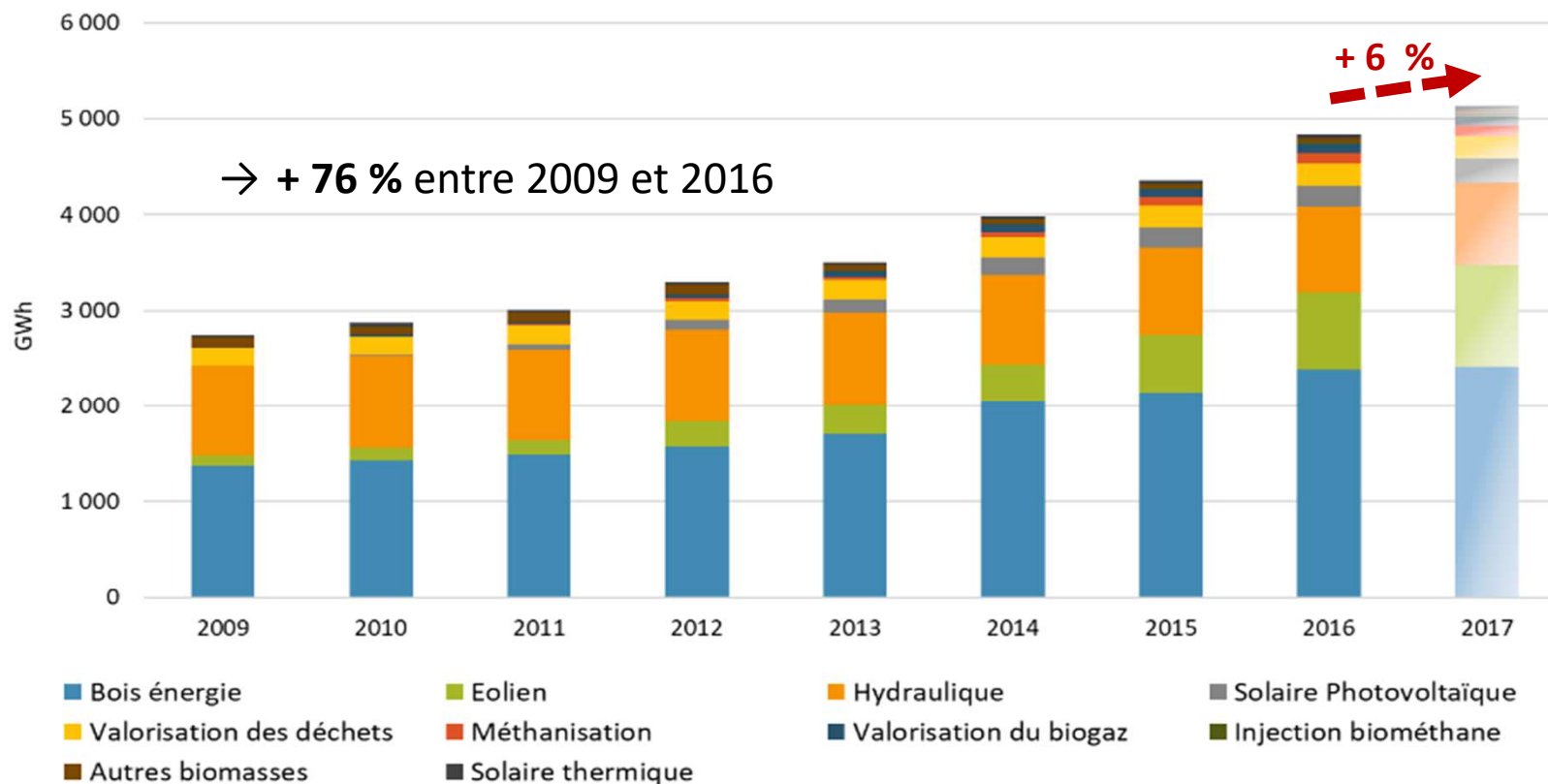
Répartition des énergies d'origine renouvelable produites en 2016 par source d'énergie (à climat réel)



Les grands résultats régionaux



Évolution 2009-2016 de la production d'énergies d'origine renouvelable et 1^{res} estimations 2017



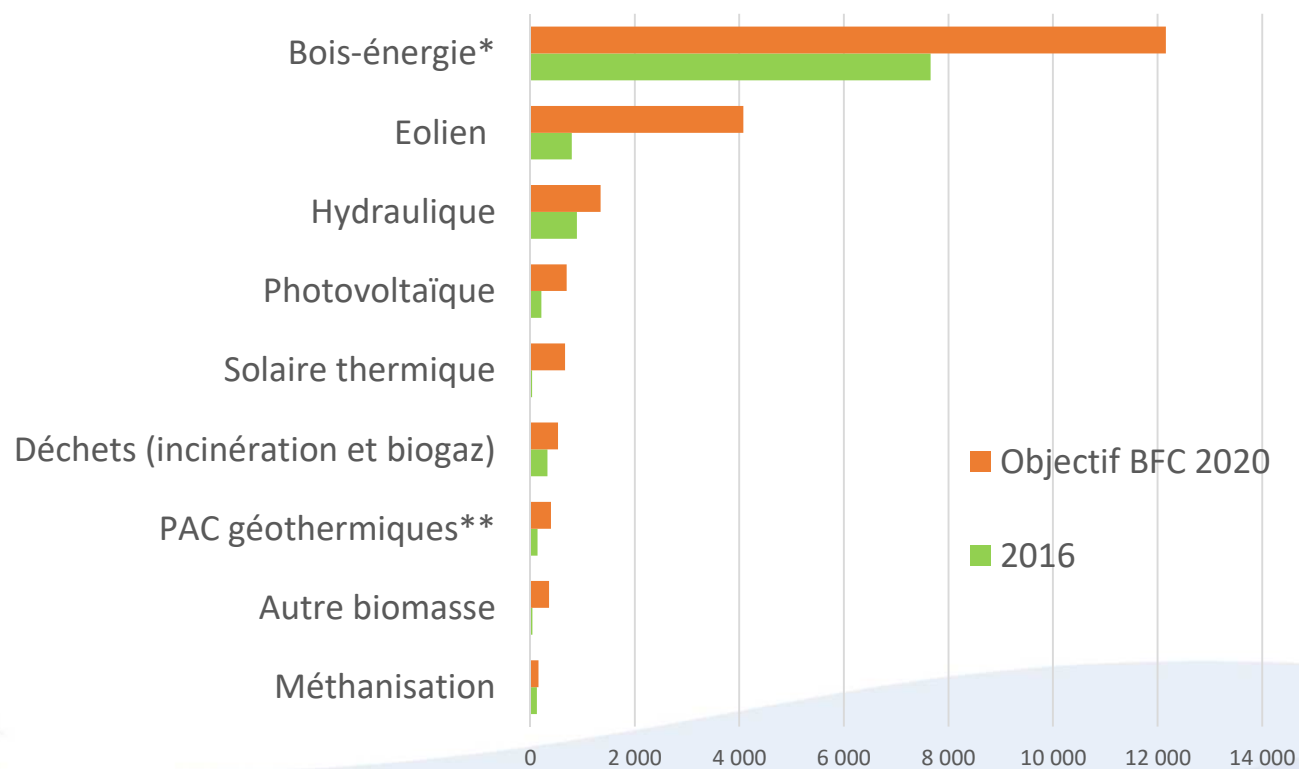
→ Hors bois des ménages, hors pompe à chaleur (PAC)
→ Corrigé des variations climatiques pour l'éolien et l'hydraulique

Les grands résultats régionaux



**La production d'ENR au regard des objectifs des SRCAE pour 2020 :
50 % réalisés en 2016**

Production d'énergie d'origine renouvelable en 2016 et
objectifs des SRCAE



* Données provisoires pour le bois individuel

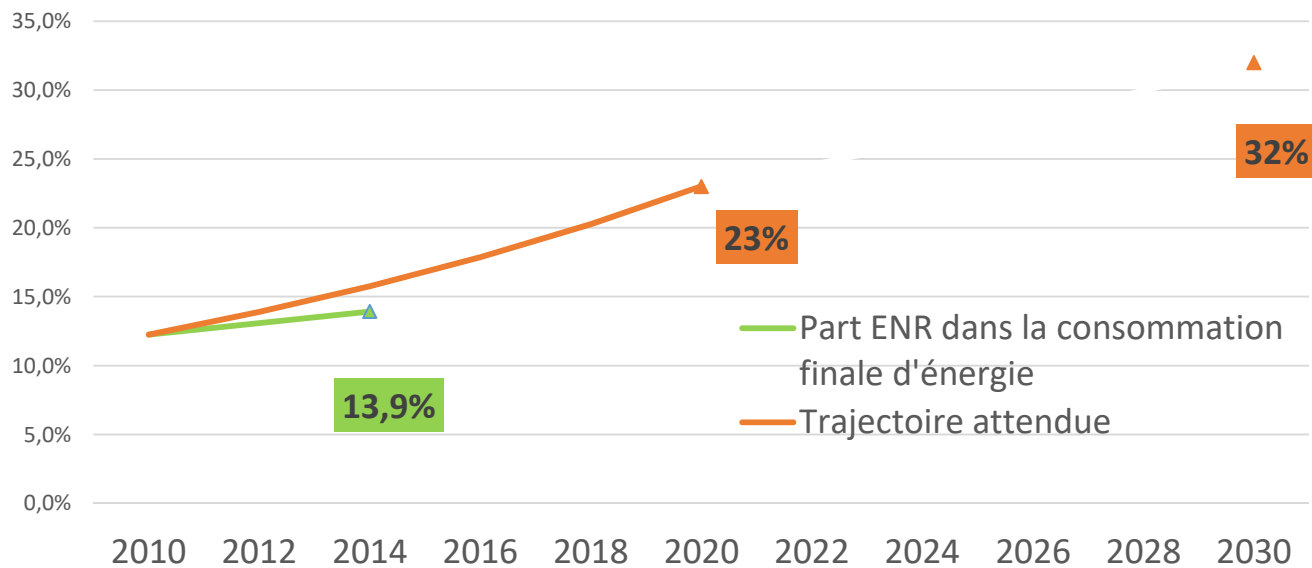
** Estimation

Les grands résultats régionaux



**Part d'ENR dans la consommation finale d'énergie :
13,9 % en 2014 (selon définition Directive et estimation provisoire*)**

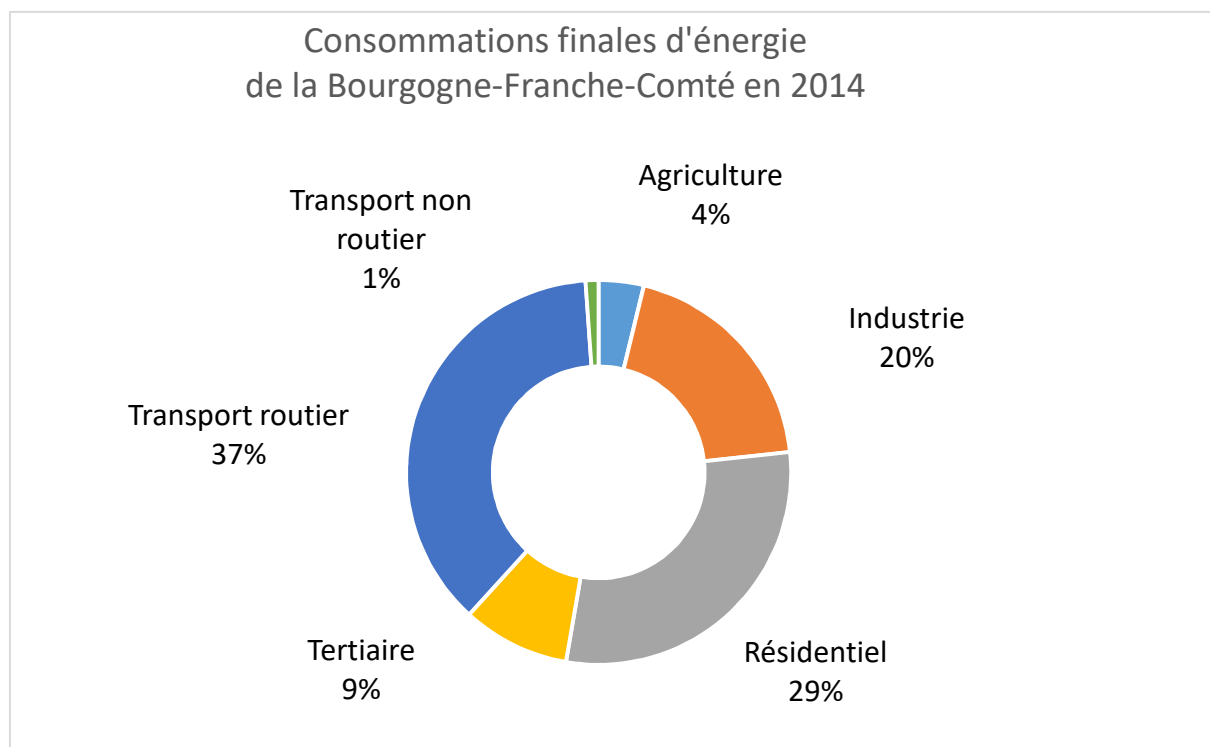
Part des ENR dans la consommation finale d'énergie en
Bourgogne-Franche-Comté (selon définition Directive)



* Données provisoires pour le bois individuel et estimation pour les PAC



Consommations finales d'énergie de la Bourgogne-Franche-Comté : 86 000 GWh en 2014



Principaux secteurs consommateurs :

- ▶ les transports routiers (37 %)
- ▶ le résidentiel (29 %)
- ▶ l'industrie (20 %)

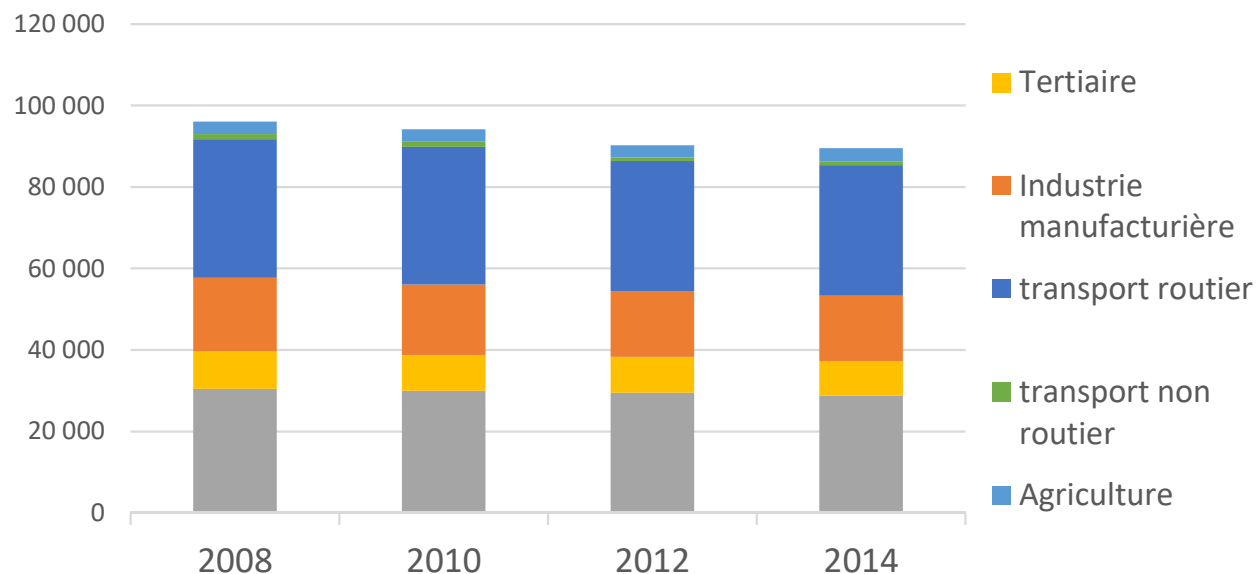
Les grands résultats régionaux



Baisse des consommations finales d'énergie :
- 7 % entre 2008 et 2014, après correction des variations climatiques

Evolution de la consommation finale d'énergie par secteurs en Bourgogne-Franche-Comté

GWh - à climat corrigé

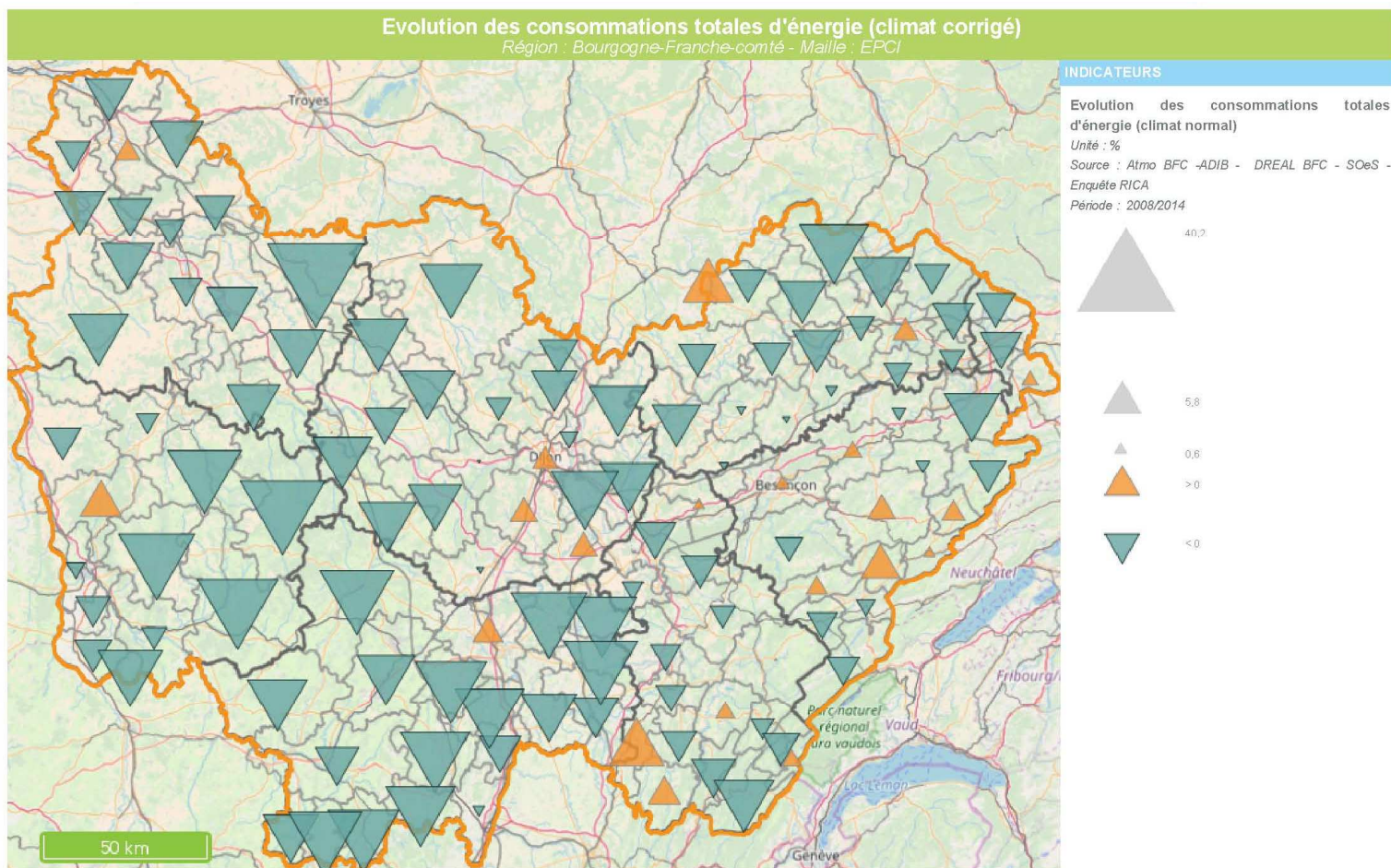


Principaux secteurs à l'origine de la baisse :

- ▶ l'industrie manufacturière
- ▶ les transports routiers
- ▶ le résidentiel



L'évolution des consommations d'énergie dans les intercommunalités entre 2008 et 2014



Sources : ATMO BFC, INSEE, Région Bourgogne - Franche-Comté, ADEME

Avec le soutien de



Page 1/1

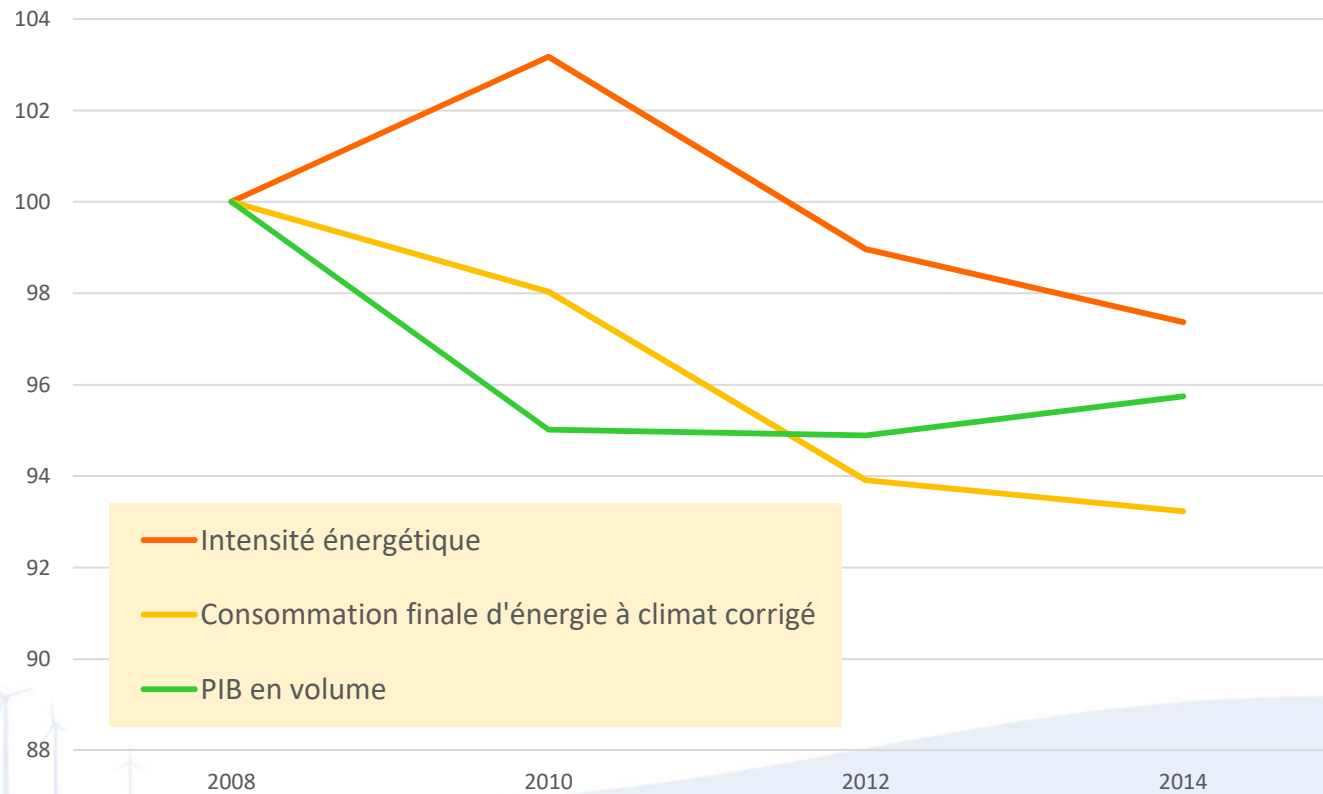
Imprimé le 25.06.2018 - Réalisation OPTTEER





Baisse de l'intensité énergétique régionale

Evolution de l'intensité énergétique régionale

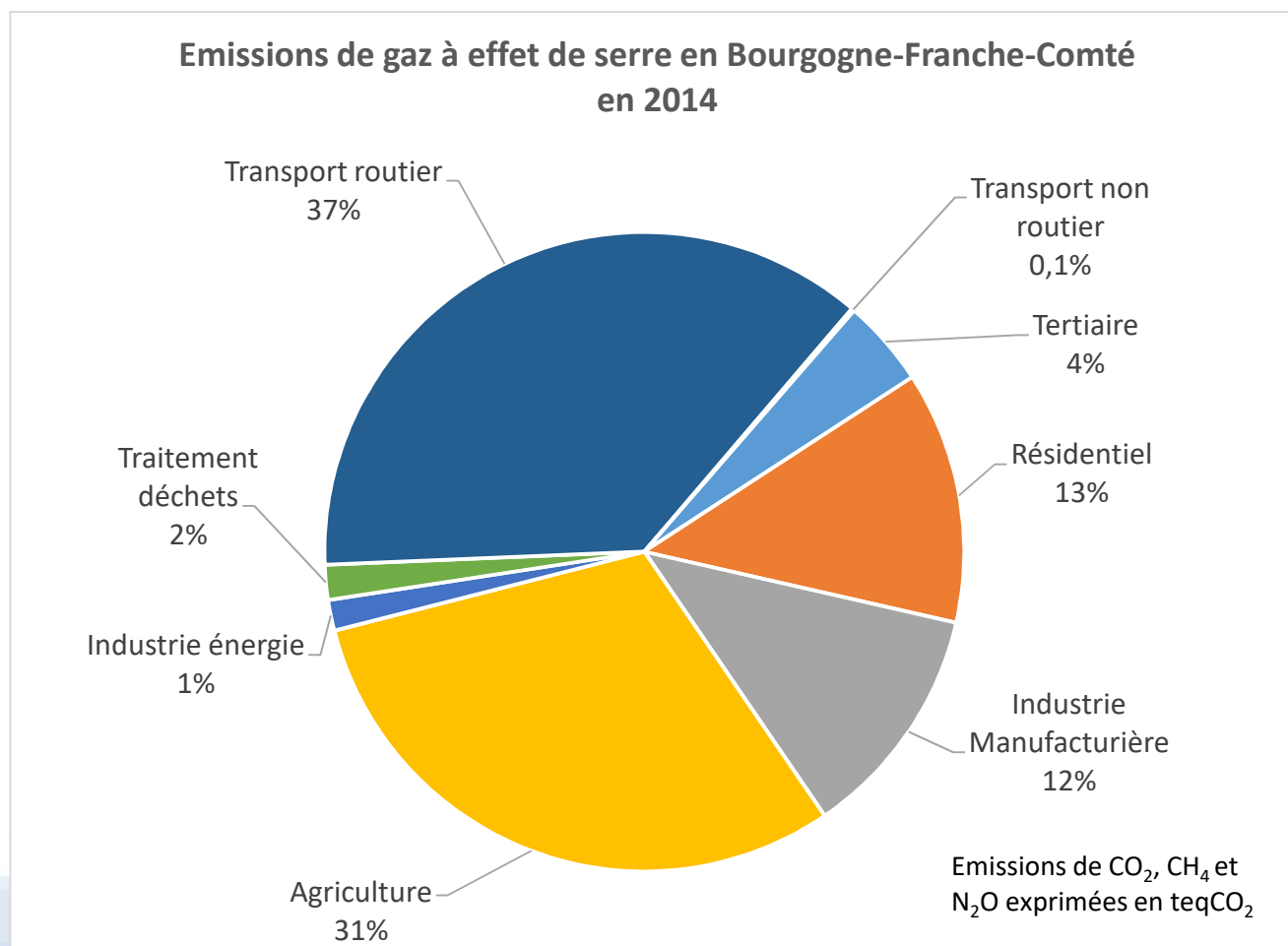


Les grands résultats régionaux



Près de 22 millions de tonnes équivalent CO₂ émises en 2014 :

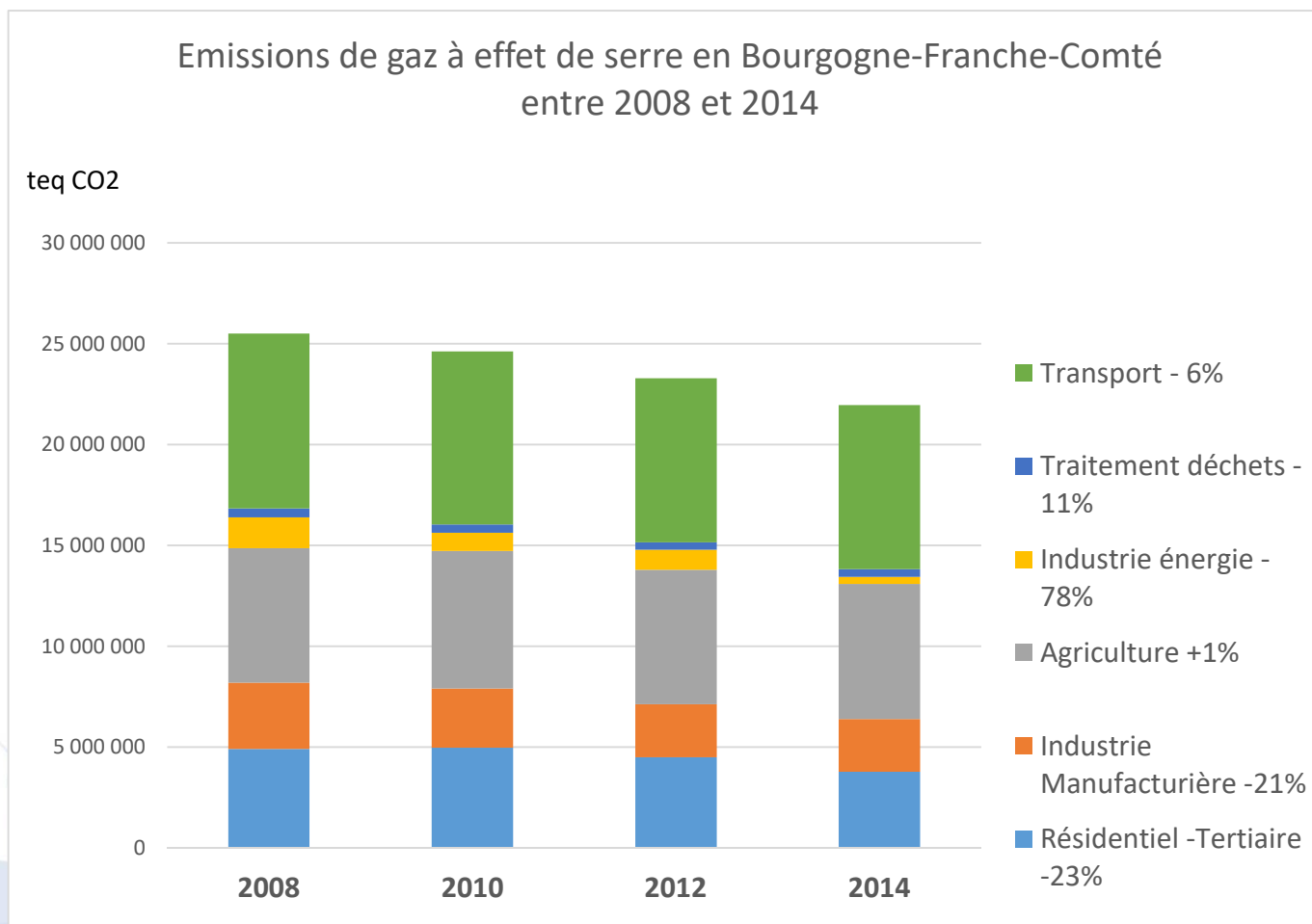
- 37 % en provenance des transports routiers
- 31 % d'origine agricole



Les grands résultats régionaux



Baisse des émissions de gaz à effet de serre :
- 14 % entre 2008 et 2014 (- 10 % hors branche industrie de l'énergie)



Les grands résultats régionaux



Stockage net de carbone : 8,6 millions de tonnes de CO₂

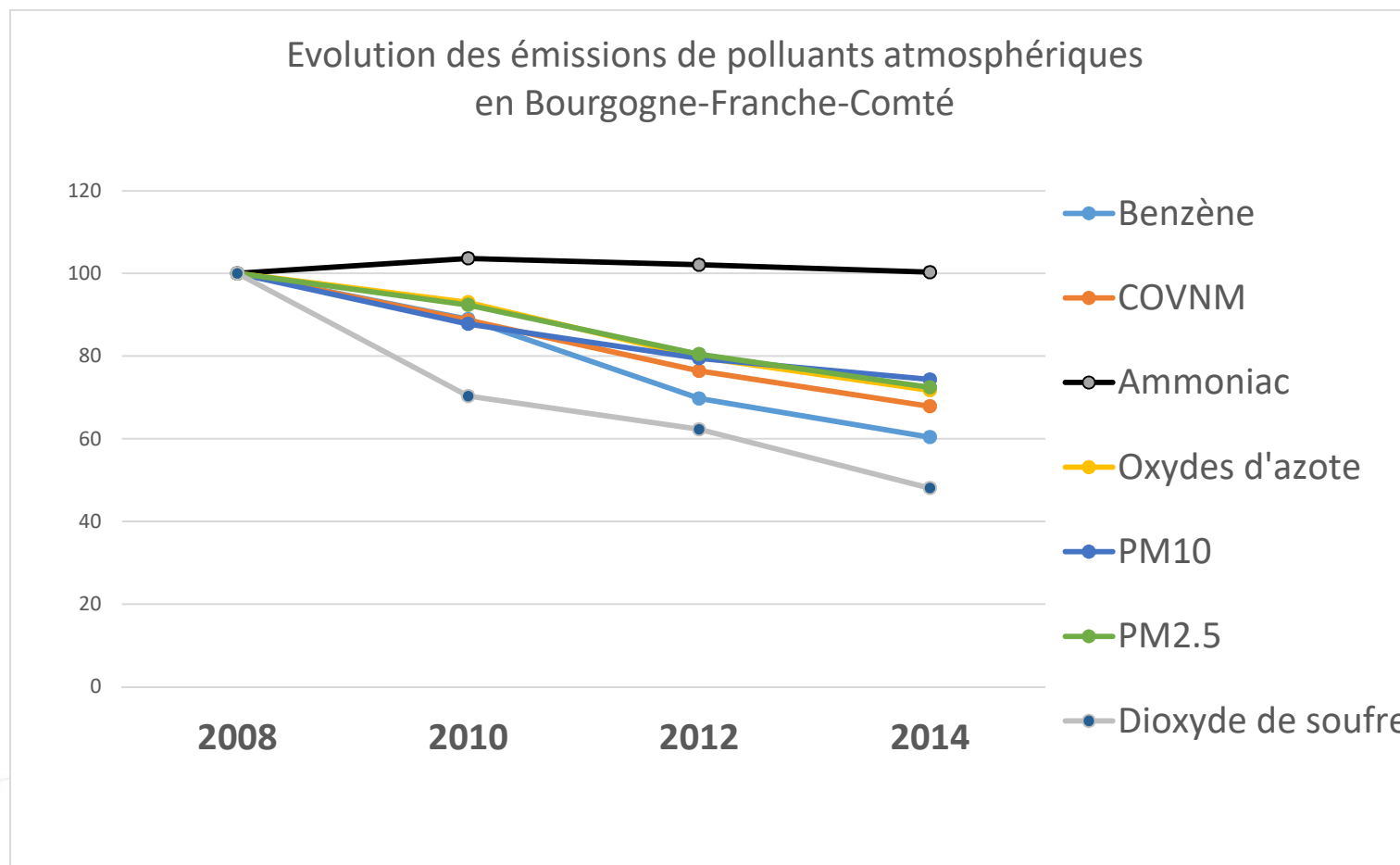
**Changement d'usage des sols :
1,1 millions de tonnes de CO₂
déstockées**

**Biomasse forestière :
9,7 millions de tonnes de
CO₂ stockées**





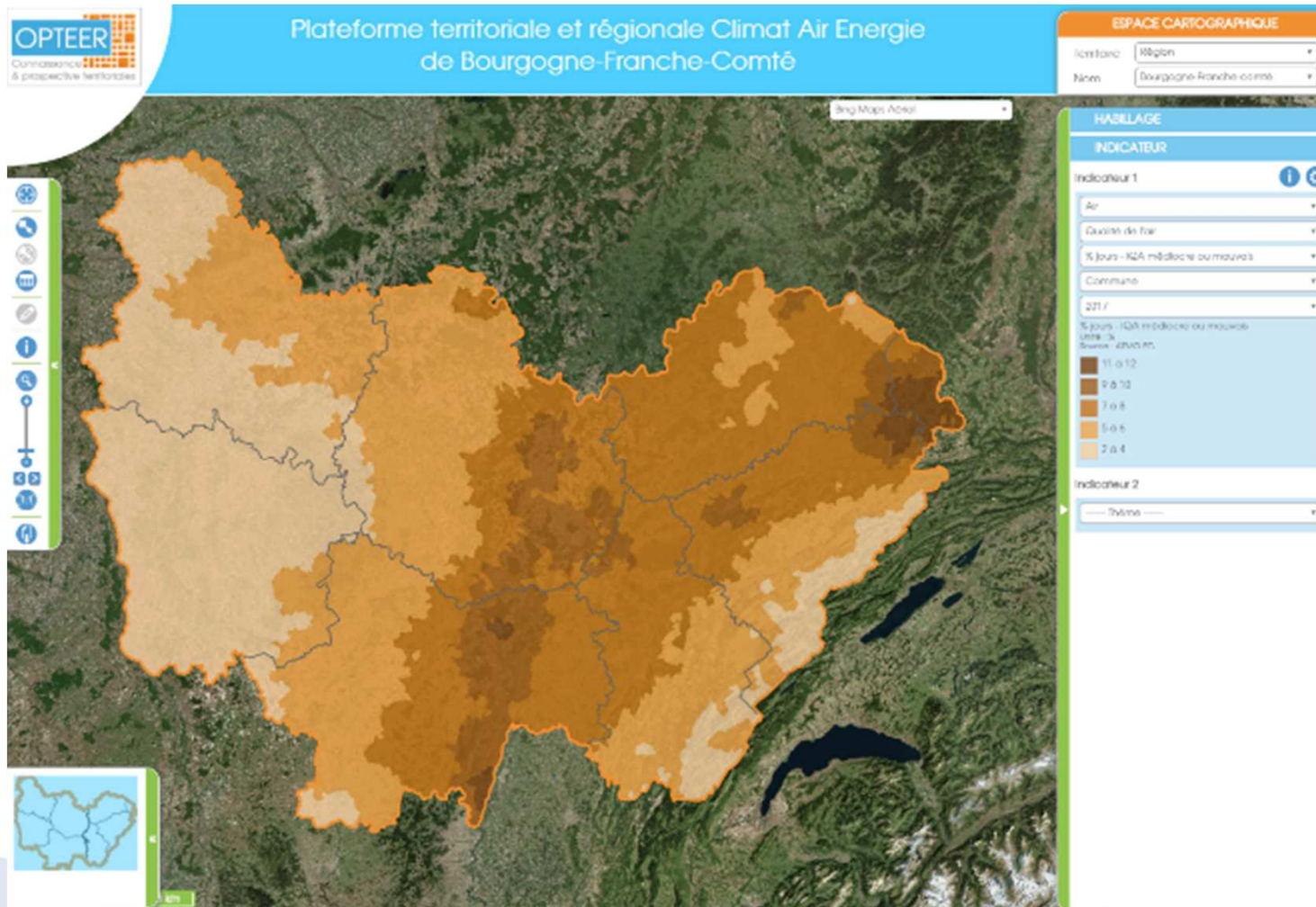
Baisse des émissions de polluants, sauf pour l'ammoniac (NH₃)



Les grands résultats régionaux



% de l'année avec une qualité de l'air « médiocre » ou « mauvaise »
Indice Qualité de l'air (IQA) \leq 6



Recueil de vos besoins



- Petits groupes de 6-7 personnes
- ***Question : « Pour mettre en œuvre ou faciliter la transition énergétique, que vous manque-t-il comme données ou outils d'observation ? »***
- Consignes :
 - Dans chaque groupe : on se met d'accord sur deux besoins prioritaires qu'on note sur la feuille A4 (10 minutes)
 - Un référent dans chaque groupe lit les deux besoins prioritaires qui sont ressortis
 - On échange ensemble





N'oubliez pas de renseigner le questionnaire d'évaluation de la journée remis à votre arrivée

Envoi électronique des supports présentés et d'une synthèse des points marquants de nos échanges

**MERCI POUR VOTRE PRESENCE
ET A BIENTÔT !**

ORECA EST PILOTÉ PAR



AVEC LE SOUTIEN
DU FEDER



ORECA EST COORDONNÉ PAR
ALTERRE EN PARTENARIAT AVEC
ATMO BOURGOGNE-FRANCHE-COMTÉ



ORECA S'APPUIE SUR LA
PLATEFORME OPTER



AVEC LE PARTENARIAT
SCIENTIFIQUE DE

