

2006  
2016

10 ans

alterre

bourgogne

au service des acteurs du territoire

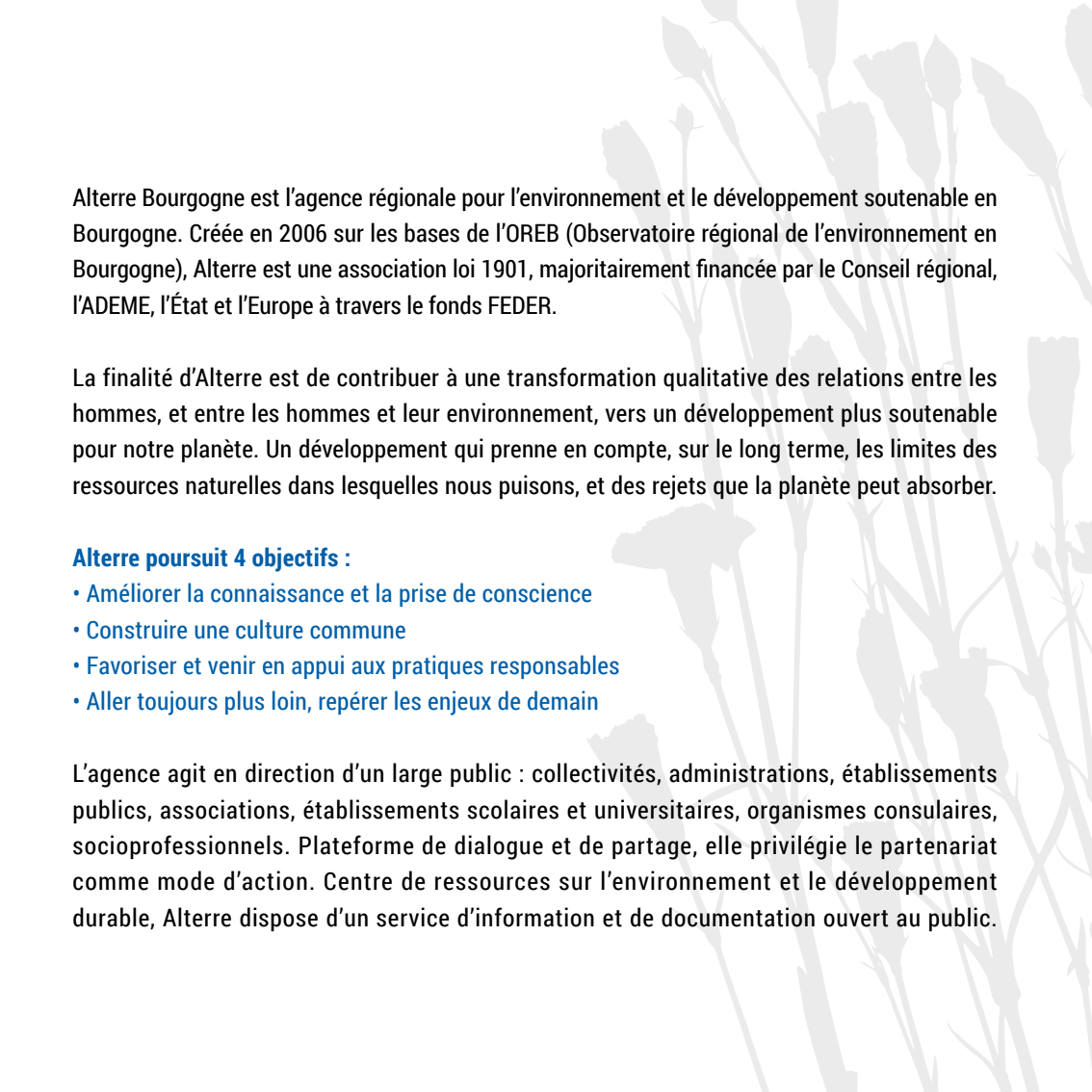




alterre  
bourgogne

Agence pour l'environnement  
et le développement soutenable

**Forte de ses compétences métiers  
et de ses savoir-faire consolidés  
depuis 10 ans et plus, Alterre  
est partenaire des acteurs du territoire  
dans la transition écologique**



Alterre Bourgogne est l'agence régionale pour l'environnement et le développement soutenable en Bourgogne. Créée en 2006 sur les bases de l'OREB (Observatoire régional de l'environnement en Bourgogne), Alterre est une association loi 1901, majoritairement financée par le Conseil régional, l'ADEME, l'État et l'Europe à travers le fonds FEDER.

La finalité d'Alterre est de contribuer à une transformation qualitative des relations entre les hommes, et entre les hommes et leur environnement, vers un développement plus soutenable pour notre planète. Un développement qui prenne en compte, sur le long terme, les limites des ressources naturelles dans lesquelles nous puisons, et des rejets que la planète peut absorber.

**Alterre poursuit 4 objectifs :**

- Améliorer la connaissance et la prise de conscience
- Construire une culture commune
- Favoriser et venir en appui aux pratiques responsables
- Aller toujours plus loin, repérer les enjeux de demain

L'agence agit en direction d'un large public : collectivités, administrations, établissements publics, associations, établissements scolaires et universitaires, organismes consulaires, socioprofessionnels. Plateforme de dialogue et de partage, elle privilégie le partenariat comme mode d'action. Centre de ressources sur l'environnement et le développement durable, Alterre dispose d'un service d'information et de documentation ouvert au public.

## LA GOUVERNANCE

### **78 membres organisés en 4 collèges :**

- collectivités locales, EPCI et associations les représentant
- associations
- établissements publics
- partenaires associés

**Des orientations triennales** permettant d'associer l'ensemble des partenaires à la réflexion sur le projet stratégique de l'agence à moyen terme.

**Un conseil scientifique** composé d'une vingtaine de spécialistes des sujets que traite l'agence : chercheurs, universitaires, socioprofessionnels.

## L'ÉCO-RESPONSABILITÉ

L'agence, lauréate 4 fois du défi **"Au travail sans ma voiture"**.

**La Bourdonnerie**, un bâtiment situé dans un éco-quartier, répondant aux critères de performance énergétique, d'utilisation de matériaux bio-sourcés et d'intégration environnementale. L'équipe formée au fonctionnement éco-responsable du bâtiment.

Un engagement contractuel pour l'achat de biens et services responsables : collecte du papier à recycler et entretien des locaux par des entreprises d'insertion ; préférence pour l'achat de produits bio et locaux.

NOTRE ACTION N'EST POSSIBLE QU'AVEC L'APPUI DE NOS PARTENAIRES

---

**LES ÉLUS ET SERVICES DES COMMUNES, INTERCOMMUNALITÉS, PAYS, CONSEILS DÉPARTEMENTAUX, CONSEIL RÉGIONAL • LES ASSOCIATIONS ENVIRONNEMENTALES • LES ACTEURS DE L'ÉDUCATION À L'ENVIRONNEMENT ET AU DÉVELOPPEMENT DURABLE • LES ASSOCIATIONS DE CONSOMMATEURS • LES ASSOCIATIONS DE MAIRES LES FÉDÉRATIONS DE PÊCHEURS ET DE CHASSEURS • LES CENTRES ET INSTITUTS DE RECHERCHE ET D'ENSEIGNEMENT SUPÉRIEUR • LES ÉTABLISSEMENTS D'ENSEIGNEMENT ET STRUCTURES ÉDUCATIVES LES SYNDICATS D'ÉNERGIE, DES EAUX, DES DÉCHETS • LE CONSEIL ÉCONOMIQUE, SOCIAL ET ENVIRONNEMENTAL RÉGIONAL • LES ÉTABLISSEMENTS PUBLICS • LES ORGANISMES CONSULAIRES • LES REPRÉSENTANTS DES FILIÈRES PROFESSIONNELLES • L'ÉTAT ET SES SERVICES EN RÉGION • LES FOURNISSEURS DE DONNÉES PUBLICS ET PRIVÉS • LES JOURNALISTES DE LA PRESSE RÉGIONALE ET NATIONALE LES EXPERTS, CHERCHEURS, MEMBRES D'ALTERRE ET DU CONSEIL SCIENTIFIQUE D'ALTERRE • ET TOUS LES AUTRES !**

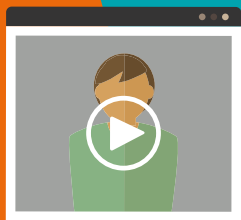


Alterre est membre du Réseau des agences régionales de l'énergie et de l'environnement. Le RARE regroupe 12 agences régionales dont la mission est de diffuser la connaissance, accompagner les acteurs des territoires et innover.

# Améliorer la connaissance et la prise de conscience

Un service d'information et de documentation sur le développement durable ouvert au public, avec 2300 ouvrages, des magazines spécialisés et des revues de presse

Alterre informe  
et sensibilise



2010

Un documentaire  
de 52 minutes  
"Bourgogne, en vert du  
décor" valorisant des  
démarches en faveur  
de la biodiversité, diffusé  
sur France 3

28 numéros de Repères publiés,  
distribués à plus de 6000 acteurs du territoire  
(collectivités, établissements publics,  
administrations, associations, établissements  
scolaires et universitaires, socioprofessionnels...)



**Alterre coordonne des observatoires, produit des données et éclaire les enjeux**

### **Observatoire climat énergie**

**de Bourgogne (OCEB) :** un savoir-faire de plus de 20 ans, un fonctionnement partenarial renforcé depuis 2014, des données produites à l'échelle intercommunale diffusées à 40 structures et collectivités

**2015**

### **Observatoire régional de la biodiversité (ORB)**

un outil de la Stratégie régionale de la biodiversité (SRB) et du Schéma régional de cohérence écologique (SRCE)



**2006**

**Cartographie de la vulnérabilité énergétique des ménages :** la Bourgogne, parmi les 1<sup>res</sup> régions à alerter sur cette question

**Observatoire régional des déchets** orienté vers la prévention, une priorité régionale



**Plateforme de partage des outils pédagogiques :**  
420 outils, 120 animations/formations, plus de 80 acteurs  
de l'EEDD référencés

2013

**7 guides pédagogiques**  
rédigés et publiés sur  
la biodiversité, le  
changement climatique,  
l'alimentation responsable,  
la mobilité durable, etc. ,  
vus jusqu'à 18 000 fois  
sur le site Internet

**Construire  
une culture  
commune**



**Alterre contribue  
à l'éducation à l'environnement  
et au développement durable**



**Formations à destination  
des professionnels et  
des collectivités** sur la "culture  
développement durable",  
la biodiversité, la qualité de l'air  
intérieur, la restauration collective,  
l'agroforesterie, l'eau...

**Formations à destination  
des formateurs et animateurs  
en EEDD : 215 journées de formation ;  
plus de 2400 participants aux formations  
Plan i'SFFERE**

**Alterre propose  
et coordonne  
des programmes  
de formation**



**Stratégie régionale de la biodiversité (SRB) et Schéma de cohérence écologique (SRCE) : 40 réunions de co-construction ; 1 500 participants ; près de 200 pistes d'actions**

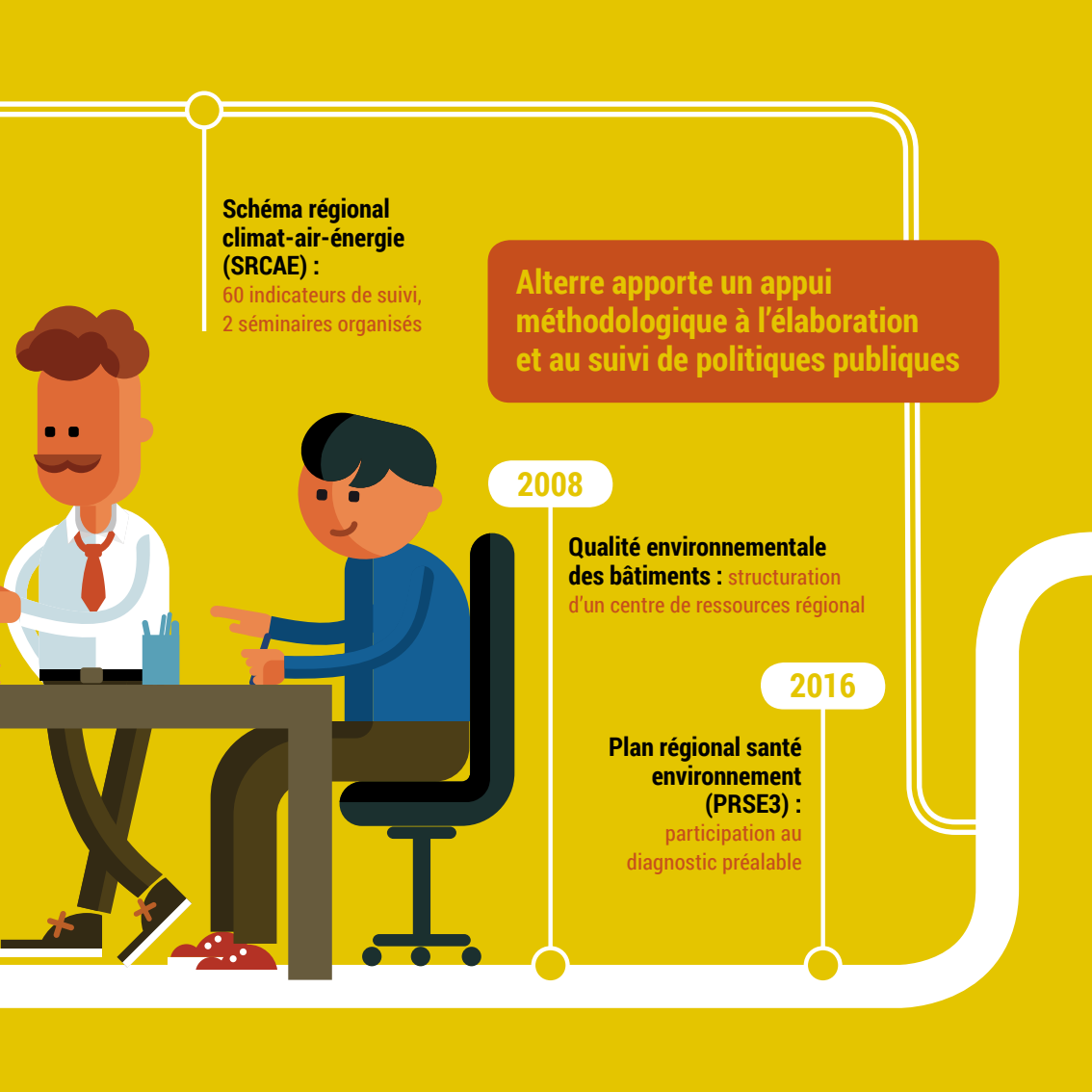
2012

**Écosffere** : accompagnement de 12 structures éducatives dans une démarche pédagogique s'appuyant sur une gestion environnementale des établissements

2006

**Favoriser et venir en appui aux pratiques responsables**





**Schéma régional  
climat-air-énergie  
(SRCAE) :**

60 indicateurs de suivi,  
2 séminaires organisés

**Alterre apporte un appui  
méthodologique à l'élaboration  
et au suivi de politiques publiques**

**2008**

**Qualité environnementale  
des bâtiments :** structuration  
d'un centre de ressources régional

**2016**

**Plan régional santé  
environnement  
(PRSE3) :**  
participation au  
diagnostic préalable

**Comité régional  
des démarches territoriales  
de développement durable**

qui appuie notamment  
les collectivités engagées  
dans un Agenda 21

2009

Dispositif d'information  
et d'échanges sur les **critères  
environnementaux**  
dans les marchés publics

**Réseau Bocages** : 200 acteurs  
réunis pour préserver les haies et  
bocages de Bourgogne

**Système de formation de formateurs à  
l'éducation relative à l'environnement  
(SFFERE)** : un partenariat de 20 ans

**Réseau Captages** : 450 acteurs  
mobilisés pour améliorer la protection  
des captages d'eau potable

2013



**Alterre anime  
des réseaux  
multi-acteurs**

**“Bon pied, bon air”** : pour inciter des mairies et des écoles à agir pour une meilleure qualité de l'air, la pratique accrue d'activités physiques et une plus grande sécurité routière

2012

**Alterre expérimente**

**“J'y vais autrement”** : un laboratoire citoyen en faveur de la mobilité durable

2009



**“Achats publics responsables : le défi !”**  
pour encourager 20 administrations et collectivités bourguignonnes à passer des marchés éco-responsables

2008

# Aller toujours plus loin, repérer les enjeux de demain

**10 grandes conférences annuelles** organisées sur des sujets émergents : Inégalités environnementales, sociales et territoriales ; Décider aujourd'hui pour demain ; Pour une économie ancrée dans la société et la nature...



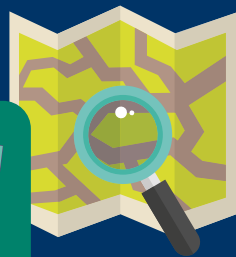
**Alterre défriche  
et innove**

**Évaluation biophysique et économique  
du capital naturel régional** (écosystèmes  
et services écosystémiques)

2014

**Alterre crée du lien  
entre les acteurs de la  
recherche et de terrain**

**Analyse de flux de matières  
de la Bourgogne : 1<sup>re</sup> région de France à se  
lancer dans cet exercice. Co-rédaction d'un  
guide méthodologique avec  
le ministère de l'Environnement**



2012

**Coordination du projet HYCCARE** (hydrologie, changement climatique, adaptation, ressources en eau en Bourgogne) : 12 partenaires impliqués - chercheurs et institutionnels - aux côtés d'acteurs de terrain



alterre  
bourgogne

Agence pour l'environnement  
et le développement soutenable

La Bourdonnerie  
2 allée Pierre Lacroute - 21000 Dijon  
Tél. : 03 80 68 44 30  
Courriel : [contact@alterre-bourgogne.org](mailto:contact@alterre-bourgogne.org)

Retrouvez toutes nos productions sur  
[www.alterre-bourgogne.org](http://www.alterre-bourgogne.org)



région **BOURGOGNE  
FRANCHE-COMTÉ**

