



PLAN 2015 > 2016 PARTENARIAL DE FORMATION

PLAN PARTENARIAL DE FORMATION

Enseignants, formateurs,
acteurs de l'EEDD en Bourgogne,
**pour renforcer ou développer
vos compétences en
éducation à l'environnement
et au développement durable**



À PROPOS D' EEDD ET DE PLANI' SFFERE

Puissant levier d'évolution des réflexions, des attitudes et des comportements, l'éducation à l'environnement et au développement durable (EEDD) est indispensable pour engager le changement de société et de culture que nécessite le développement durable. Afin d'accompagner la mise en œuvre de l'EEDD par les différents acteurs concernés, la formation – et notamment la formation des formateurs – est une priorité.

En Bourgogne, les actions de formation à l'EEDD sont coordonnées à travers le SFFERE, Système de formation de formateurs à l'éducation relative à l'environnement. Les partenaires du SFFERE – acteurs de l'environnement et de l'éducation/formation en Bourgogne – mutualisent leur offre de formation au sein d'un plan partenarial : Plani'Sffere. Chaque année, Plani'Sffere propose une trentaine de journées de formation ouvertes à tous ceux œuvrant dans le domaine de l'éducation à l'environnement et du développement durable en Bourgogne : acteurs institutionnels, associatifs, agents et animateurs territoriaux, etc.

Les coûts pédagogiques des formations sont pris en charge par les partenaires-financiers du SFFERE : le conseil régional de Bourgogne, l'ADEME et la DREAL. L'inscription est gratuite pour les participants.

Les formations du SFFERE poursuivent plusieurs objectifs pédagogiques :

- vous permettre d'acquérir une culture sur les questions d'environnement et de développement durable ;
- vous présenter des outils et ressources pour consolider vos pratiques et vos savoir-faire professionnels ;
- vous apporter un appui en termes de méthodologie et de connaissances pour le montage de vos projets pédagogiques ;
- vous informer sur les démarches de développement durable qui peuvent être mises en place dans les établissements d'éducation et de formation ;
- favoriser les échanges entre participants qui partagent les mêmes préoccupations et avec d'autres publics.

L'édition 2015-2016 de Plani'Sffere propose 27 formations axées principalement autour de trois grands thèmes faisant écho à l'actualité nationale et régionale en matière d'environnement et de développement soutenable :

- la biodiversité ;
- le changement climatique ;
- la mobilisation des acteurs.

Vous trouverez dans ce document un descriptif des formations ainsi que les modalités pratiques pour vous y inscrire.

Nous espérons que cette offre correspondra à vos attentes et à vos besoins et vous donnons rendez-vous très prochainement.



MODALITÉS D'INSCRIPTION



Choisissez les formations qui vous intéressent et inscrivez-vous le plus tôt possible !



COMMENT S'INSCRIRE

- **En ligne sur www.alterre-bourgogne.org** (rubriques « Actions partenariales/Sffere » ou « Ressources/Plani'Sffere » ou encore par l'Agenda).
- **Par téléphone au 03 80 68 44 30**, auprès d'Aurélie Berbey, le matin uniquement.

Si vous dépendez du rectorat de l'Académie de Dijon, de la DRAAF ou de la DRJSCS, vous pouvez vous inscrire dans le cadre de votre plan ou programme de formation.

L'inscription est gratuite. Toutefois, lorsque vous vous inscrivez, vous vous engagez à participer. Si vous rencontrez un empêchement, merci de bien vouloir nous prévenir, dans les meilleurs délais, de votre souhait d'annuler.

Si la formation à laquelle vous souhaitez participer est complète, il vous sera proposé de vous inscrire sur liste d'attente.



CONFIRMATION D'INSCRIPTION

Dans les quinze jours précédant la formation, nous vous demanderons par courriel de confirmer votre participation à la formation ; en retour, vous recevrez la convocation avec toutes les modalités pratiques.

Même si votre inscription vous a été confirmée, il est possible qu'une formation soit reportée ou annulée faute d'un nombre suffisant d'inscrits ou de désistements. Vous en serez alors prévenu.

Pour les formations se déroulant sur 2 jours, l'inscription doit porter sur la participation aux 2 journées, les contenus étant complémentaires et indissociables.

Pour toute question complémentaire, vous pouvez nous écrire à l'adresse : **sffere@alterre-bourgogne.org**

SOMMAIRE DES FORMATIONS

Thématiques

Aménager un coin de biodiversité dans une structure éducative

Biodiversité
Mobilisation des acteurs

Les organismes de formation et la responsabilité sociétale des organisations (RSO)

Mobilisation des acteurs

Loger, abriter et nourrir la petite faune au jardin : insectes, oiseaux et mammifères

Biodiversité

L'EEDD et le changement de comportement

Mobilisation des acteurs

La biodiversité en ville, c'est l'affaire de tous !

Biodiversité
Mobilisation des acteurs

La transition énergétique dans nos territoires

Climat

Climat et biodiversité : des liens naturels et animés

Biodiversité
Climat

La prévention du gaspillage alimentaire en restauration collective

Alimentation

Maîtrise de l'énergie : comprendre pour agir durablement et prévenir la précarité

Climat

Travailler en équipe : de la participation à la coopération

Mobilisation des acteurs

Mettre en place un projet d'éducation à la citoyenneté mondiale

Mobilisation des acteurs

Mettre en place un jardin pédagogique et l'animer

Biodiversité
Mobilisation des acteurs

COP21 et santé environnementale

Climat

Aménager la ville, toute une histoire !

Climat

Construire et animer une activité sur les cours d'eau, en lien avec la trame bleue

Biodiversité

Mettre en place et animer un site de compostage partagé ou collectif autonome en établissement

Biodiversité
Mobilisation des acteurs

Sensibiliser les très jeunes enfants à l'environnement

Mobilisation des acteurs

Vers un habitat économe et responsable : comprendre et sensibiliser

Climat

Approche naturaliste : à la découverte des oiseaux...

Biodiversité

Au cœur de l'économie circulaire

Climat

Promenons-nous dans les bois !

Biodiversité

Gestion et consommation de l'eau

Eau

Se nourrir de la biodiversité de son jardin et de fleurs

Biodiversité

Sensibiliser à l'environnement par la pratique des sports de nature

Mobilisation des acteurs

Connaissance des institutions, financements et partenaires au service de l'EEDD

Mobilisation des acteurs

Alimentation : des enjeux locaux aux enjeux mondiaux

Alimentation

Océans et sciences : au cœur des enjeux sociétaux de développement durable

Biodiversité
Climat

Apport de connaissances	Pratiques pédagogiques	Nouveau	Nombre de jours	Départements	Dates	Pages
X	X		1	21	8 octobre 2015	6
X			1	21	5 novembre 2015	7
X	X	X	2*	71	10 et 17 novembre 2015	8
X	X	X	1	21	18 novembre 2015	9
X	X	X	1	21	2 décembre 2015	10
X	X		1	21	7 janvier 2016	11
X	X	X	1	58	13 janvier 2016	12
X	X	X	2*	21	26 et 27 janvier 2016	13
X	X		1	21	2 février 2016	14
X	X	X	1	58	5 février 2016	15
X	X	X	1	21	10 février 2016	16
X	X		2*	21	11 février et 5 avril 2016	17
X	X	X	1	21	3 mars 2016	18
	X		1	21	8 mars 2016	19
X	X	X	1	58	9 mars 2016	20
X	X		1	89	22 mars 2016	21
X	X		1	21	25 mars 2016	22
X	X		1	21	31 mars 2016	23
X		X	1	71	7 avril 2016	24
X	X	X	1	21	28 avril 2016	25
X	X		1	71	10 mai 2016	26
X	X		1	71	12 mai 2016	27
X	X	X	1	71	18 mai 2016	28
X			1	89	27 mai 2016	29
X		X	2*	21	30 et 31 mai 2016	30
X	X	X	1	21	à préciser	31
X	X	X	1	21	à préciser	32

*** Pour les formations de 2 jours, l'inscription doit porter sur la participation aux 2 journées.**

AMÉNAGER UN COIN DE BIODIVERSITÉ DANS UNE STRUCTURE ÉDUCATIVE

CONNAISSANCES

PRATIQUES PÉDAGOGIQUES

Aménager un coin de jardin ou de prairie sauvage, installer des gîtes pour diverses espèces faunistiques permet d'une part, de participer à l'amélioration de la biodiversité en lui offrant de nouveaux lieux d'abris, de reproduction ou de circulation, et d'autre part, de créer, au sein de sa structure, un outil privilégié de sensibilisation à l'environnement.

**Judi 8 octobre 2015
à Dijon (21)**

Organisateur :
Arborescence

Nombre de places limité à 18

OBJECTIFS PÉDAGOGIQUES

- ▶ Définir et concevoir son projet (enjeux, objectifs, implantation, participants...).
- ▶ Identifier et mobiliser des partenaires potentiels et les moyens nécessaires.
- ▶ Intégrer une démarche transversale et participative.
- ▶ Appréhender les outils techniques et les aménagements adaptés.
- ▶ Découvrir des outils pédagogiques pour aménager puis animer le lieu.

CONTENUS INDICATIFS

En salle :

- ▶ Présentation théorique sur la biodiversité et ses enjeux, sur les objectifs pédagogiques principaux à intégrer, les moyens techniques et humains mobilisables.
- ▶ Présentation illustrée et technique des aménagements réalisables ; mobilier en démonstration.
- ▶ Mise en situation pour créer une démarche globale et participative à l'échelle d'un établissement.

En extérieur :

- ▶ Visite d'un « havre de paix » mis en place dans une école dijonnaise.

INTERVENANTS PRESENTIS

Cyril Casanova et/ou Julien Durier, Arborescence

PUBLICS CONCERNÉS

Tout public.

PLANI'
SFFERE

6

INSCRIPTION
www.alterre-bourgogne.org
INFORMATIONS
Tél. : 03 80 68 44 30



LES ORGANISMES DE FORMATION ET LA RESPONSABILITÉ SOCIÉTALE DES ORGANISATIONS (RSO)

CONNAISSANCES

PRATIQUES PÉDAGOGIQUES

La responsabilité sociétale des organisations (RSO) intègre les préoccupations sociales, environnementales et économiques. Elle cherche à intégrer et déployer des responsabilités dans les activités pour atteindre une performance globale et équilibrée sur ces préoccupations. Les organismes de formation continue publics, privés et associatifs, soucieux de ces engagements, peuvent à leur tour porter cette démarche.

Jeudi 5 novembre 2015
à Dijon (21)

Organisateurs :
DAFPIC Académie de Dijon
et GIP-FTLV de Bourgogne

Nombre de places limité à 18

OBJECTIFS PÉDAGOGIQUES

- ▶ Connaître la norme ISO 26000 et son vocabulaire.
- ▶ Repérer les activités potentielles à conduire au sein de sa structure, élaborer un référentiel.
- ▶ Identifier ses champs d'activités prioritaires, conduire un autodiagnostic de positionnement.
- ▶ Déployer des actions et améliorer sa contribution au développement durable.

CONTENUS INDICATIFS

- ▶ Rappels historiques sur le développement durable et définitions.
- ▶ Définition de la responsabilité sociétale des organisations (RSO).
- ▶ Identification des parties prenantes et priorités d'action (communication efficace).
- ▶ Hiérarchisation des questions centrales et détermination des domaines d'action pertinents avec témoignage.
- ▶ Autodiagnostic de la structure à partir du référentiel et questionnaire parties prenantes.
- ▶ Actions pour atteindre une performance globale et équilibrée de la structure.
- ▶ Modélisation d'un plan d'action.
- ▶ Dispositifs de reconnaissance et évaluation de la démarche RSO.

INTERVENANT PRESENTI

Patrick Petitgonnet, conseiller en formation continue

PUBLICS CONCERNÉS

Acteurs d'organismes de formation continue, animateurs territoriaux, conseillers en formation, animateurs et formateurs.

PLANI'
SFFERE

INSCRIPTION
www.alterre-bourgogne.org
INFORMATIONS
Tél. : 03 80 68 44 30

LOGER, ABRITER ET NOURRIR LA PETITE FAUNE AU JARDIN



CONNAISSANCES

PRATIQUES PÉDAGOGIQUES

Nos jardins abritent oiseaux, petits mammifères, reptiles et amphibiens, ainsi qu'insectes et autres arthropodes, qui forment notre biodiversité ordinaire. Cette dernière connaît, au même titre que la biodiversité remarquable, un recul liée aux activités humaines.

Cette petite faune joue pourtant un rôle bénéfique dans la régulation de certaines espèces indésirables, la dissémination des plantes, la pollinisation et l'équilibre de la chaîne alimentaire.

De petits aménagements peuvent permettre de rendre son jardin plus naturel, plus accueillant et contribuer ainsi à préserver la biodiversité.

.....
Jour 1 :

Mardi 10 novembre 2015

Jour 2 :

**Mardi 17 novembre 2015
à Cuisery (71)**

2 journées indissociables
.....

Organisateur :
Centre Eden
.....

Nombre de places limité à 18

OBJECTIFS PÉDAGOGIQUES

- ▶ Découvrir ou redécouvrir la petite faune qui colonise nos jardins, auxiliaire important au potager : oiseaux, mammifères, reptiles, amphibiens, insectes et autres arthropodes.
- ▶ Découvrir comment sensibiliser le public au problème de protection de la nature à travers ces espèces.
- ▶ Mener une réflexion globale pour créer et aménager un jardin favorable à la biodiversité.

CONTENUS INDICATIFS

Jour 1 : insectes et arthropodes

- ▶ Rôles et cycles de vie des insectes que l'on peut rencontrer dans un jardin.
- ▶ Quelles animations mettre en place en amont et en aval de la création d'abris à insectes ?
- ▶ En extérieur, dans le parc du Centre Eden, découverte de gîtes à insectes, des plus simples (pouvant être réalisés par des enfants) aux plus sophistiqués.

Jour 2 : oiseaux et mammifères

- ▶ Inventaire et rôles de la faune (oiseaux, mammifères...) que l'on peut accueillir dans un jardin ou dans un coin de nature aménagée.
- ▶ Des gîtes : pour qui ? avec quels matériaux ? où ? à quelle période ? quelles animations mettre en place ?
- ▶ Présentation de nichoirs et abris pour la faune du parc du Centre Eden.

INTERVENANT PRESSENTI

David Brocot, Centre Eden

PUBLICS CONCERNÉS

Animateurs, éducateurs, enseignants.

PLANI'
SFFERE

8

INSCRIPTION
www.alterre-bourgogne.org
INFORMATIONS
Tél. : 03 80 68 44 30



L'EEDD ET LE CHANGEMENT DE COMPORTEMENT



CONNAISSANCES

PRATIQUES PÉDAGOGIQUES

Éduquer à l'environnement, c'est vouloir accompagner l'individu à la compréhension du monde qui l'entoure pour pouvoir en « faire » un acteur averti et responsable. Que signifie cette intention ? Que pouvons-nous y percevoir ? Que savons-nous des besoins du monde de demain ?

Les questions autour de l'accompagnement aux changements de comportement interrogent, dans un premier temps, nos valeurs et notre éthique : pourquoi et comment ? Une fois le pourquoi posé et débattu, il s'agira de décortiquer le processus du changement pour pouvoir dégager des éléments déterminants à intégrer pour faire évoluer notre posture et notre pratique professionnelle.

.....
**Mercredi 18 novembre 2015
à Dijon (21)**
.....

Organisateur :
Union régionale des CPIE

.....
Nombre de places limité à 18

OBJECTIFS PÉDAGOGIQUES

- ▶ Définir le vocabulaire spécifique : comportement, engagement, conditionnement, habitudes...
- ▶ Découvrir les étapes décrivant le changement de comportement.
- ▶ Connaître les facteurs influents.
- ▶ Comprendre sa posture en tant qu'intervenant pour mieux se positionner dans le processus.

CONTENUS INDICATIFS

- ▶ Changement de comportement : valeurs et éthique.
- ▶ Le schéma théorique des étapes du changement chez l'individu.
- ▶ Les freins et leviers au changement de comportement.
- ▶ La diffusion du changement au sein de la population.
- ▶ Les postures de l'animateur.
- ▶ Échange d'expériences et analyse d'un cas concret.

INTERVENANT PRESSENTI

Hervé Brugnot, CPIE Bresse du Jura

PUBLICS CONCERNÉS

Toute personne ayant un contact direct avec le public : formateurs, enseignants, animateurs, animateurs territoriaux, chargés de mission, responsables pédagogiques.

PLANI'
SFFERE

INSCRIPTION
www.alterre-bourgogne.org
INFORMATIONS
Tél. : 03 80 68 44 30

LA BIODIVERSITÉ EN VILLE, C'EST L'AFFAIRE DE TOUS !



CONNAISSANCES

PRATIQUES PÉDAGOGIQUES

La prise en compte globale de la biodiversité urbaine par les acteurs d'un territoire est un fait récent : les connaissances sont à développer, de nouvelles pratiques sont à mettre en place, une transversalité et des nouveaux partenariats sont à inventer.

À partir de l'exemple de la Ville de Dijon qui a mis en place un « plan biodiversité », le Jardin des sciences propose une journée pour aider au montage de projets transversaux sur cette thématique.

.....
**Mercredi 2 décembre 2015
à Dijon (21)**
.....

Organisateur :
Jardin des sciences de la Ville
de Dijon
.....

Nombre de places limité à 20

OBJECTIFS PÉDAGOGIQUES

- ▶ Appréhender la notion de biodiversité urbaine.
- ▶ Mener une réflexion globale relative à la biodiversité urbaine sur son territoire et les exploitations pédagogiques possibles.
- ▶ Identifier les acteurs, relais et partenaires pour développer son projet.
- ▶ Découvrir des pistes d'actions possibles, à mener en partenariat.

CONTENUS INDICATIFS

- ▶ Rappel de notions sur la biodiversité urbaine et ses enjeux.
- ▶ Comment développer des actions en partenariat ?
- ▶ Quelles mobilisations/implications citoyennes, quels enjeux éducatifs ?
- ▶ Exemples d'actions menées à Dijon.

INTERVENANTS PRESENTIS

Personnel du Jardin des sciences

PUBLICS CONCERNÉS

Toute personne souhaitant développer un projet transverse sur son territoire.



PLANI'
SFFERE

10

INSCRIPTION
www.alterre-bourgogne.org
INFORMATIONS
Tél. : 03 80 68 44 30

LA TRANSITION ÉNERGÉTIQUE DANS NOS TERRITOIRES

CONNAISSANCES

PRATIQUES PÉDAGOGIQUES

La récente loi sur la transition énergétique place la France à l'avant-garde du combat contre le dérèglement climatique. La transition énergétique désigne le passage du système énergétique actuel utilisant des ressources épuisables vers un bouquet énergétique basé sur des ressources renouvelables. Elle s'accompagne d'une transition comportementale, sociale, technique et environnementale. Elle implique une politique déterminée par l'offre et non plus répondant à la demande, et nécessite donc une production décentralisée. La quasi-totalité des activités humaines sont impactées. Il convient de se préparer à cette grande mutation.

**Jeudi 7 janvier 2016
à Dijon (21)**

Organisateur :
ADEME Bourgogne

Nombre de places limité à 18

Formation inscrite au PAF

OBJECTIFS PÉDAGOGIQUES

- ▶ Appréhender la transition énergétique.
- ▶ Décrypter les textes législatifs.
- ▶ Connaître la stratégie régionale.
- ▶ Comparer différents modèles de production et de consommation énergétiques.
- ▶ Découvrir des expériences régionales.
- ▶ S'approprier des ressources pour mener des projets pédagogiques.

CONTENUS INDICATIFS

- ▶ La transition énergétique : de quoi parle-t-on ?
- ▶ La loi et ses conséquences.
- ▶ Les outils : schéma régional climat air énergie (SRCAE), plan climat énergie territorial (PCET), territoire à énergie positive (TEPOS).
- ▶ Présentation de réalisations dans les territoires de Bourgogne.
- ▶ L'efficacité énergétique et la maîtrise de l'énergie.
- ▶ Présentation des scénarii NEGAWATT et ADEME 2030-2050.
- ▶ Présentation de ressources et outils (dossiers pédagogiques, expositions, clips vidéo...).

INTERVENANTS PRESENTIS

Adeline Bernier et Florent Duval, conseil régional de Bourgogne
Cyril Chapeleau, Bourgogne énergies renouvelables
Martine Sfeir et Michel Azière, ADEME Bourgogne
Pascaline Fisch, SICECO

PUBLICS CONCERNÉS

Formateurs, enseignants, animateurs, animateurs territoriaux.

PLANI'
SFFERE

INSCRIPTION
www.alterre-bourgogne.org
INFORMATIONS
Tél. : 03 80 68 44 30

CLIMAT ET BIODIVERSITÉ : DES LIENS NATURELS ET ANIMÉS



CONNAISSANCES

PRATIQUES PÉDAGOGIQUES

Le climat et la biodiversité, une vieille histoire !

La biodiversité dépend du climat, elle subit déjà de façon visible les effets du changement climatique. Mais en matière de lutte et d'adaptation au changement climatique, la biodiversité est aussi une partie de la solution à travers, par exemple, les îlots végétalisés en ville pour limiter les canicules ou les trames vertes et bleues.

En lien avec la conférence de Paris sur le changement climatique, le Parc naturel régional du Morvan (PNRM) propose, en s'appuyant sur l'exemple concret des espèces morvandelles et en fournissant des exemples applicables partout, une journée de formation pour mieux comprendre le changement climatique et son impact sur le monde vivant, et découvrir comment construire des activités à destination d'un public varié sur ce thème.

**Mercredi 13 janvier 2016
à Saint-Brisson (58)**

Organisateur :
Parc naturel régional du Morvan

Nombre de places limité à 18

Formation inscrite au PAF

Recommandation :
Prévoir des vêtements et
chaussures d'extérieur.

OBJECTIFS PÉDAGOGIQUES

- ▶ Appréhender le lien entre climat et biodiversité.
- ▶ Découvrir la mosaïque climatique morvandelle et bourguignonne.
- ▶ S'approprier des activités, projets et outils pédagogiques sur la relation climat/biodiversité, ainsi que sur le changement climatique et ses conséquences.
- ▶ Être capable, en fin de formation, de mener une activité sur ce thème.

CONTENUS INDICATIFS

- ▶ La relation entre climat et biodiversité.
- ▶ La mosaïque climatique : explication et présentation d'activités.
- ▶ Ateliers pour mieux comprendre les causes et les impacts du changement climatique.
- ▶ Présentation d'exemples concrets, à l'échelle du Morvan, sur le terrain.

INTERVENANTS PRESENTIS

Colombe Baucour, PNRM
Rodolphe Pestel, Éducation nationale

PUBLICS CONCERNÉS

Enseignants, animateurs, animateurs environnement, animateurs des structures EEDD.

PLANI'
SFFERE

INSCRIPTION
www.alterre-bourgogne.org
INFORMATIONS
Tél. : 03 80 68 44 30

LA PRÉVENTION DU GASPILLAGE ALIMENTAIRE EN RESTAURATION COLLECTIVE



CONNAISSANCES

PRATIQUES PÉDAGOGIQUES

La résolution du Parlement européen du 19 janvier 2012 prévoit de réduire le gaspillage alimentaire de 50 % d'ici à 2025. Le Grenelle de l'environnement a acté le principe d'une redevance incitative liant la facturation du service de traitement des déchets au volume produit par l'utilisateur.

En France, le gaspillage alimentaire représente encore 260 kg par personne et par an, soit près d'un tiers de la nourriture produite. Les cantines des collèges, des lycées et plus généralement des structures éducatives, ont encore de larges progrès à accomplir.

**Mardi 26
et mercredi 27 janvier 2016
à Dijon (21)**

2 journées indissociables

Organisateur :
CNFPT Bourgogne

Nombre de places limité à 20

Formation inscrite au PAF

OBJECTIFS PÉDAGOGIQUES

- ▶ Appréhender les impacts économiques, sociaux et environnementaux du gaspillage alimentaire.
- ▶ Savoir établir un diagnostic de son établissement.
- ▶ Appréhender la mise en place des actions correctives adaptées.

CONTENUS INDICATIFS

- ▶ Le gaspillage alimentaire : des objectifs pédagogiques européens et nationaux aux plans départementaux.
- ▶ Le diagnostic : identifier le gaspillage, le mesurer et interpréter les résultats.
- ▶ De la conception des menus au service en passant par la commande des denrées, les actions anti-gaspillage résultent d'une dynamique collective.
- ▶ Les actions de sensibilisation et l'information des convives.

INTERVENANTS PRESENTIS

Cuisinier de cité scolaire, prestataire privé spécialisé dans l'ingénierie et le conseil déchets.

PUBLICS CONCERNÉS

Cuisiniers et agents de services de restaurants scolaires, formateurs, animateurs.

PLANI'
SFFERE

INSCRIPTION
www.alterre-bourgogne.org
INFORMATIONS
Tél. : 03 80 68 44 30

MAÎTRISE DE L'ÉNERGIE : COMPRENDRE POUR AGIR DURABLEMENT ET PRÉVENIR LA PRÉCARITÉ

CONNAISSANCES

PRATIQUES PÉDAGOGIQUES

En France, cinq millions de ménages sont en situation de précarité énergétique. En Bourgogne comme ailleurs, cette vulnérabilité énergétique s'accroît. Dans ce contexte, comprendre nos consommations énergétiques quotidiennes est le préalable à toute action de prévention et de sensibilisation.

**Mardi 2 février 2016
à Dijon (21)**

Organisateur :
Bourgogne énergies
renouvelables

Nombre de places limité à 15

OBJECTIFS PÉDAGOGIQUES

- ▶ Connaître les différents postes de consommation d'énergie (habitat, transport).
- ▶ Appréhender le contexte énergétique en France et les différents enjeux liés à la maîtrise de l'énergie.
- ▶ Identifier les leviers d'action possibles pour prévenir la précarité énergétique.
- ▶ Découvrir des pistes pédagogiques (outils, ressources) pour sensibiliser son public à ces notions.

CONTENUS INDICATIFS

- ▶ Quizz sur les différents enjeux liés à l'énergie.
- ▶ Précarité et vulnérabilité énergétique : de quoi parle-t-on ?
- ▶ Ateliers pratiques pour comprendre et prévenir (étiquette énergie, factures, postes de consommation, chauffage, éclairage, eau chaude sanitaire).
- ▶ Charte d'engagement « Un geste, une économie ».
- ▶ Présentation des principaux programmes d'action de lutte contre la précarité et échanges autour d'expériences locales significatives.

INTERVENANTS PRESENTIS

Delphine Miroy et Cyril Chapeleau, Bourgogne énergies renouvelables

PUBLICS CONCERNÉS

Travailleurs sociaux, enseignants, animateurs, formateurs, décideurs.

PLANI'
SFFERE

INSCRIPTION
www.alterre-bourgogne.org
INFORMATIONS
Tél. : 03 80 68 44 30

TRAVAILLER EN ÉQUIPE : DE LA PARTICIPATION À LA COOPÉRATION



CONNAISSANCES

PRATIQUES PÉDAGOGIQUES

La participation, la concertation, les démarches collectives fleurissent partout autour de la notion de développement durable. Mais au juste, de quoi parle-t-on ? Quels sont les enjeux ? Et la coopération dans tout ça ?

Cette journée de formation propose de faire le point sur les différents niveaux de participation et d'explorer la voie de la coopération. Elle mettra notamment l'accent sur comment s'organiser à l'échelle d'une école, d'un collège, pour impulser une réelle dynamique autour d'un projet partagé.

.....
Vendredi 5 février 2016
à Nevers (58)
.....

Organisateur :
OCCE Bourgogne

.....
Nombre de places limité à 18
.....

Formation inscrite au PAF

OBJECTIFS PÉDAGOGIQUES

- ▶ Découvrir comment donner de la cohésion à une équipe de professionnels (relationnel).
- ▶ Apprendre à organiser les modalités de participation, les prises de décisions (techniques d'animations).
- ▶ Disposer d'éléments pour impulser une dynamique de projet partagé.
- ▶ S'initier à la pédagogie coopérative.

CONTENUS INDICATIFS

- ▶ Les niveaux et les enjeux de la participation : information, consultation, concertation...
- ▶ Comment permettre à chacun(e) de trouver sa place ? Comment faire équipe ?
- ▶ Techniques simples d'animation de réunions.
- ▶ Coopérer : agir ensemble dans un but commun.

INTERVENANTE PRESENTIE

Marion Bertin Sihr, OCCE

PUBLICS CONCERNÉS

Formateurs, enseignants, animateurs, animateurs territoriaux.

PLANI'
SFFERE

15

INSCRIPTION
www.alterre-bourgogne.org
INFORMATIONS
Tél. : 03 80 68 44 30



METTRE EN PLACE UN PROJET D'ÉDUCATION À LA CITOYENNETÉ MONDIALE : OUTILS ET MÉTHODES D'UN NOUVEL ENJEU ÉDUCATIF



CONNAISSANCES

PRATIQUES PÉDAGOGIQUES

Les mécanismes de construction de la citoyenneté sont prépondérants pour garantir la cohésion sociale et le « vivre ensemble ». L'actualité sociale, géopolitique ou écologique nous prouve que ce processus dépasse largement les frontières nationales. Découvrir le monde qui nous entoure, comprendre ses mécanismes, agir en faveur d'un développement durable et donner du sens à l'engagement des citoyens, tels sont les défis auxquels l'éducation à la citoyenneté mondiale propose des pistes de réponses.

**Mercredi 10 février 2016
à Dijon (21)**

Organisateur :
Bourgogne coopération

Nombre de places limité à 15

OBJECTIFS PÉDAGOGIQUES

- ▶ Connaître les enjeux, les outils et les méthodes de l'éducation à la citoyenneté mondiale.
- ▶ Recevoir des clés pour construire une action pédagogique abordant des notions telles que l'interculturalité, l'interdépendance des territoires, la justice globale ou les déséquilibres mondiaux.

CONTENUS INDICATIFS

La formation s'articulera autour d'une présentation théorique et d'exemples pratiques :

- ▶ Notions de solidarité internationale, de citoyenneté mondiale, de développement durable.
- ▶ Cadre théorique et législatif de l'éducation à la citoyenneté mondiale.
- ▶ Méthodologie et sens de la démarche d'éducation à la citoyenneté mondiale.
- ▶ Première approche pratique et découverte d'outils.
- ▶ Ressources et acteurs : vers qui se tourner ?

INTERVENANT PRESSENTI

Hugo Cassagnaud, Bourgogne coopération

PUBLICS CONCERNÉS

Enseignants et responsables d'établissements du 1^{er} et du 2nd degré, animateurs et responsables de structures jeunesse, élus et techniciens de collectivités territoriales, bénévoles et professionnels du milieu associatif.

PLANI'
SFFERE

INSCRIPTION
www.alterre-bourgogne.org
INFORMATIONS
Tél. : 03 80 68 44 30

METTRE EN PLACE UN JARDIN PÉDAGOGIQUE ET L'ANIMER



CONNAISSANCES

PRATIQUES PÉDAGOGIQUES

Le jardin, quelle que soit sa taille, est un formidable support d'éducation à l'environnement pour les établissements scolaires, les accueils de loisirs ou encore les structures socioculturelles, car il permet des découvertes et des expérimentations variées tout au long de l'année.

Pour que le jardin soit véritablement pertinent, il est nécessaire de bien penser son aménagement, son entretien, ainsi que le projet pédagogique qui l'accompagne.

Jour 1 :

Judi 11 février 2016

Jour 2 :

**Mardi 5 avril 2016
à Chenôve (21)**

2 journées indissociables

Organisateur :

Pirouette cacahuète

Nombre de places limité à 15

Formation inscrite au PAF

Recommandation :

Quelques connaissances en botanique et en jardinage ainsi que sur le cycle des saisons peuvent être utiles.

OBJECTIFS PÉDAGOGIQUES

- ▶ Acquérir une méthodologie de projet pour la mise en place d'un jardin pédagogique dans sa structure.
- ▶ Découvrir des outils pédagogiques concrets adaptés au support jardin.
- ▶ Acquérir des connaissances techniques pour pouvoir mettre en place le jardin et l'entretenir tout au long de l'année.
- ▶ Adapter son projet de jardin pédagogique à son contexte.

CONTENUS INDICATIFS

- ▶ Les objectifs pédagogiques visés par la création d'un jardin pédagogique : Pourquoi un jardin pédagogique ? Quel type de jardin et quels aménagements ? Quelle approche pédagogique ? Qui solliciter ?
- ▶ Le projet : étapes, aides financières ou matérielles, gestion écologique du jardin, pédagogie au jardin, organisation et valorisation du projet de jardin.
- ▶ Les différentes approches et thématiques à aborder à travers le jardin, par des exemples d'outils et d'activités.
- ▶ Exemples de projets d'aménagement de jardin (école maternelle, élémentaire, collège).
- ▶ Visite de sites (jardin éducatif, jardin partagé, jardin conservatoire...).

INTERVENANTES PRESSENTIES

Claire Obellianne et Stéphanie Duployer, Pirouette cacahuète

PUBLICS CONCERNÉS

Enseignants de la maternelle au lycée, structures spécialisées, agents des espaces verts, éducateurs, animateurs, citoyens.

PLANI'
SFFERE

INSCRIPTION

www.alterre-bourgogne.org

INFORMATIONS

Tél. : 03 80 68 44 30

COP21 ET SANTÉ ENVIRONNEMENTALE



CONNAISSANCES

PRATIQUES PÉDAGOGIQUES

La France vient de présider la 21^e Conférence des parties de la convention cadre des Nations unies sur les changements climatiques (COP21) en vue d'aboutir à un nouvel accord international sur le climat, applicable à tous les pays.

Parmi ses conséquences, le dérèglement climatique affecte l'environnement qui joue un rôle majeur sur la santé ; sa dégradation entraîne des atteintes parfois très graves. Pour agir, il convient de comprendre, de s'informer et de se former sur les interactions entre santé et environnement.

**Judi 3 mars 2016
à Dijon (21)**

Organisateur :
ADEME Bourgogne

Nombre de places limité à 18

Formation inscrite au PAF

OBJECTIFS PÉDAGOGIQUES

- ▶ Découvrir les perspectives de la COP21.
- ▶ Appréhender la santé environnementale.
- ▶ Accroître ses connaissances sur les diverses pollutions et leurs impacts sur la santé et l'environnement.
- ▶ Découvrir des expériences régionales.
- ▶ S'approprier des ressources pour mener des projets pédagogiques.

CONTENUS INDICATIFS

- ▶ Bilan et perspectives de la COP21.
- ▶ La santé environnementale : de quoi parle-t-on ?
- ▶ Le plan national santé environnement et la conférence environnementale : les mesures phares.
- ▶ Le 3^e plan régional santé environnement (PRSE 3) - Les enjeux en Bourgogne.
- ▶ La pollution atmosphérique et la qualité de l'air intérieur : leurs conséquences sur la santé.
- ▶ L'alimentation : consommer responsable ; agriculture raisonnée et circuits courts.
- ▶ Mobilité et santé : l'expérimentation « Bon pied, bon air ».
- ▶ Des ressources et des outils (dossiers pédagogiques, expositions, clips vidéo...) ; la plate-forme régionale eSET Bourgogne.

INTERVENANTS PRESENTIS

Yves Richard, Université de Bourgogne-Franche-Comté
Sandrine Monteiro, Atmos'air
Louis Bignand, Terre de liens
Aurélien Trioux, Alterre Bourgogne
Martine Sfeir, ADEME Bourgogne

PUBLICS CONCERNÉS

Formateurs, enseignants, animateurs, animateurs territoriaux.

PLANI'
SFFERE

18

INSCRIPTION
www.alterre-bourgogne.org
INFORMATIONS
Tél. : 03 80 68 44 30



AMÉNAGER LA VILLE, TOUTE UNE HISTOIRE !

CONNAISSANCES

PRATIQUES PÉDAGOGIQUES

La ville, son histoire et ses composantes sont des thèmes de plus en plus présents dans les programmes scolaires.

Aborder ces thématiques de façon ludique et globale est un réel enjeu pour permettre à chacun de mieux appréhender cet environnement où vit 80 % de la population.

Mardi 8 mars 2016
à Dijon (21)

Organisateur :
Pirouette cacahuète

Nombre de places limité à 15

Formation inscrite au PAF

OBJECTIFS PÉDAGOGIQUES

- ▶ Appréhender les différents enjeux de la ville de manière globale.
- ▶ S'approprier des outils pédagogiques utilisables en classe ou en animation sur l'histoire des transports, l'urbanisme, les matériaux de construction.
- ▶ Acquérir des connaissances sur l'histoire des villes et les enjeux environnementaux d'aujourd'hui.

CONTENUS INDICATIFS

- ▶ Présentation de différents outils pédagogiques sur la ville, son aménagement, l'histoire et les différents enjeux qui y sont liés.
- ▶ Sur le terrain : parcours avec différentes activités ludiques, artistiques, sensorielles pour observer la ville et aborder des thèmes comme les matériaux de construction, l'urbanisme, la mobilité, les énergies...

INTERVENANTE PRESENTIE

Cécile Artale, Pirouette cacahuète

PUBLICS CONCERNÉS

Professeurs d'histoire-géographie et de technologie, éducateurs à l'environnement, animateurs.

PLANI'
SFFERE

19

INSCRIPTION
www.alterre-bourgogne.org
INFORMATIONS
Tél. : 03 80 68 44 30



CONSTRUIRE ET ANIMER UNE ACTIVITÉ SUR LES COURS D'EAU, EN LIEN AVEC LA TRAME BLEUE

CONNAISSANCES

PRATIQUES PÉDAGOGIQUES

Trame bleue. Derrière ce mot au sens et à la signification un peu flous se cache un objectif : préserver la possibilité, pour les espèces aquatiques, d'effectuer leurs déplacements vitaux. Assèchement de zones humides, construction de barrages ou d'étangs... Les aménagements qui menacent ces espèces sont nombreux et la trame bleue constitue une réponse à la restauration et à la conservation de leurs possibilités de déplacement. À travers la présentation d'exemples concrets, d'outils et d'activités pédagogiques en salle et sur le terrain, le Parc du Morvan propose une journée pour aider à monter un projet pédagogique sur les relations entre activités humaines, aménagement du territoire et biodiversité.

**Mercredi 9 mars 2016
à Saint-Brisson (58)**

Organisateur :
Parc naturel régional du Morvan

Nombre de places limité à 18

OBJECTIFS PÉDAGOGIQUES

- ▶ Comprendre les notions de trame bleue et de continuité écologique.
- ▶ Comprendre l'intérêt de la mise en place d'une trame bleue à l'échelle d'un territoire.
- ▶ Découvrir comment mettre en place un projet, à travers des exemples concrets d'aménagements, d'activités et d'outils pédagogiques.

CONTENUS INDICATIFS

- ▶ Notion de déplacement des espèces et de corridor écologique à travers des activités ludiques et des exemples concrets.
- ▶ Zoom sur des espèces aquatiques emblématiques menacées et jeu sur les cycles biologiques.
- ▶ Rétablir ou maintenir la continuité écologique : visite d'aménagements sur le terrain et jeu pour faire le bilan des notions abordées.

INTERVENANTS PRESENTIS

Colombe Baucour et Nicolas Galmiche, Parc naturel régional du Morvan

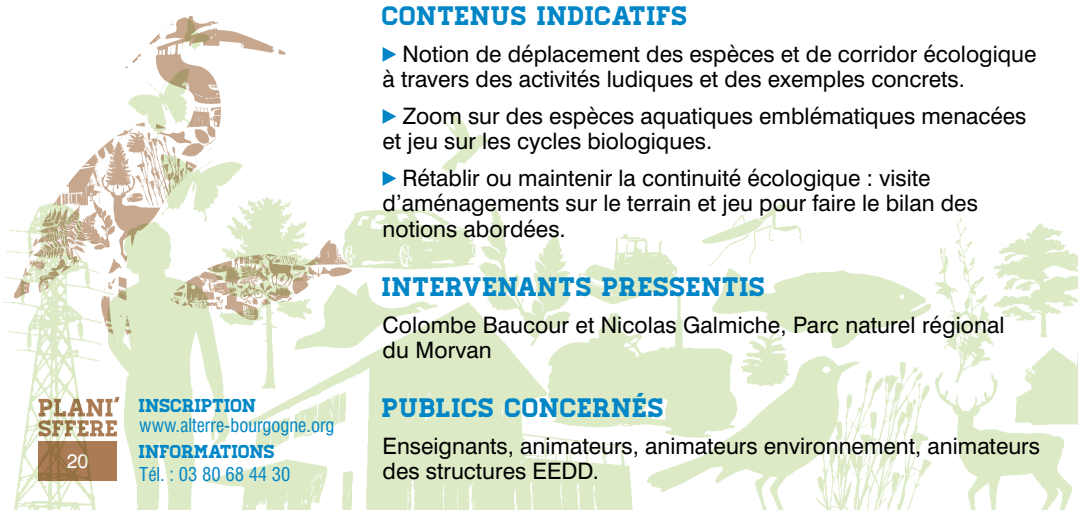
PUBLICS CONCERNÉS

Enseignants, animateurs, animateurs environnement, animateurs des structures EEDD.

PLANI'
SPHERE

20

INSCRIPTION
www.alterre-bourgogne.org
INFORMATIONS
Tél. : 03 80 68 44 30



METTRE EN PLACE ET ANIMER UN SITE DE COMPOSTAGE PARTAGÉ OU COLLECTIF AUTONOME EN ÉTABLISSEMENT

CONNAISSANCES

PRATIQUES PÉDAGOGIQUES

En 50 ans, la production de déchets ménagers a augmenté de manière significative. En 2007, 38 millions de tonnes de déchets ont été collectés par les services publics. Ce constat fait de la gestion des déchets une problématique majeure de notre société.

De nombreuses initiatives collectives et individuelles, plus responsables et soucieuses des valeurs environnementales voient le jour, telles que le compostage partagé ou collectif, qui constitue une solution efficace, locale, support de lien social et d'écocitoyenneté.

Mardi 22 mars 2016
à Auxerre (89)

Organisateur :
Arborescence

Nombre de places limité à 18

Formation inscrite au PAF

OBJECTIFS PÉDAGOGIQUES

- ▶ Connaître les différentes formes de compostage partagé ou collectif et les acteurs du compostage.
- ▶ Découvrir les étapes de mise en œuvre pour créer un site de compostage.
- ▶ Expérimenter et maîtriser des outils méthodologiques et de sensibilisation.
- ▶ Mobiliser autour du projet (convaincre, fédérer...) et le promouvoir.
- ▶ Découvrir des cas concrets.

CONTENUS INDICATIFS

- ▶ Présentation d'une méthode pour mettre en place un site.
- ▶ Paramètres et acteurs à prendre en compte dans sa création.
- ▶ Prise en main des outils pour garantir un bon fonctionnement.
- ▶ Jeu de rôle pour convaincre et lever les craintes éventuelles autour du projet.
- ▶ Visite et mise en pratique : découverte d'une placette « école », diagnostic d'un bon compost, manipulations diverses.

INTERVENANTS PRESENTIS

Cyril Casanova et/ou Julien Durier, Arborescence

PUBLICS CONCERNÉS

Enseignants et personnels d'établissements, formateurs, éducateurs, animateurs, agents de collectivité.

PLANI'
SFFERE

INSCRIPTION
www.alterre-bourgogne.org
INFORMATIONS
Tél. : 03 80 68 44 30

SENSIBILISER LES TRÈS JEUNES ENFANTS À L'ENVIRONNEMENT

CONNAISSANCES

PRATIQUES PÉDAGOGIQUES

L'éducation à l'environnement est souvent pratiquée avec des publics considérés comme étant « en âge d'apprendre ». Pourtant, la richesse de l'environnement d'un enfant, ses possibilités d'y accéder, de le comprendre, conditionnent toute une chaîne d'apprentissages fondamentaux. Il est donc essentiel de proposer aux enfants, dès le plus jeune âge, un accès à leur environnement qui les mette en situation d'agir, de comprendre, de choisir et de décider, en fonction de leurs capacités, de leurs compétences et de susciter leur curiosité pour tout ce qui les entoure.

.....
Vendredi 25 mars 2016
à Auxonne (21)
.....

Organisateur :
Tussilliq

.....
Nombre de places limité à 16
.....

OBJECTIFS PÉDAGOGIQUES

- ▶ Prendre conscience de la responsabilité éducative en rapport avec l'organisation des espaces, l'accès aux éléments qui le composent.
- ▶ Comprendre l'importance pour l'enfant et son développement de l'ensemble des stimuli liés à une fréquentation extensive de son environnement.
- ▶ Découvrir comment organiser, au mieux de l'intérêt de l'enfant, les conditions éducatives de son accès à l'environnement.

CONTENUS INDICATIFS

- ▶ Qu'est-ce que l'environnement ?
- ▶ Que peut-on y faire avec de très jeunes enfants ?
- ▶ Pour quels objectifs pédagogiques éducatifs ?
- ▶ Le syndrome de déficit de nature.
- ▶ L'activité dehors et dedans.
- ▶ Besoins et droits de l'enfant.
- ▶ Risques et sécurité.

INTERVENANTS PRESENTIS

Lawrence Guillaume, Tussilliq
Jocelyn Vérité, Éducation nationale

PUBLICS CONCERNÉS

Enseignants en école maternelle, assistantes maternelles, ATSEM, éducateurs jeunes enfants, personnels des crèches et des relais assistantes maternelles, éducateurs nature, animateurs environnement.

PLANI'
SFFERE

22

INSCRIPTION
www.alterre-bourgogne.org
INFORMATIONS
Tél. : 03 80 68 44 30

VERS UN HABITAT ÉCONOME ET RESPONSABLE : COMPRENDRE ET SENSIBILISER

CONNAISSANCES

PRATIQUES PÉDAGOGIQUES

Abordant une multitude de sujets (performance énergétique, usages adaptés, qualité de l'air, habitat intégré dans son environnement, confort des usagers et santé environnementale), l'habitat est un secteur clé en pleine mutation. Aussi, il vous est proposé de construire ensemble une approche globale de l'habitat durable et de découvrir des activités pédagogiques concrètes, ludiques et expérimentales. La variété des habitats à travers le monde, l'adaptation des techniques de construction aux contraintes environnementales et climatiques, les caractéristiques des matériaux seront autant de sujets au programme de cette journée d'initiation.

**Judi 31 mars 2016
à Dijon (21)**

Organisateur :
Bourgogne énergies
renouvelables

Nombre de places limité à 16

Formation inscrite au PAF

OBJECTIFS PÉDAGOGIQUES

- ▶ Découvrir des outils et des ressources pour sensibiliser aux enjeux liés à l'habitat d'aujourd'hui et de demain.
- ▶ S'interroger sur les caractéristiques des habitats traditionnels à travers le monde.
- ▶ Appréhender l'écoconstruction, les solutions et les contraintes abordées.
- ▶ Enrichir ses représentations liées à l'habitat durable.

CONTENUS INDICATIFS

- ▶ Apports de connaissances sur la thématique de l'écohabitat à travers des activités pédagogiques variées : expériences, rallye-découverte, modélisation, jeu d'association, etc).
- ▶ Découvertes d'outils pédagogiques pour faciliter la mise en œuvre d'actions de sensibilisation.
- ▶ Temps d'échanges autour de comment mobiliser sur l'habitat économe et responsable.

INTERVENANTS PRESENTIS

Damien Caillot et Cyril Chapeleau, Bourgogne énergies renouvelables

Laurent Boiteux, Bourgogne bâtiment durable

PUBLICS CONCERNÉS

Enseignants du secondaire, animateurs (loisirs, extrascolaires), animateurs en collectivités.

PLANI'
SFFERE

INSCRIPTION
www.alterre-bourgogne.org
INFORMATIONS
Tél. : 03 80 68 44 30



APPROCHE NATURALISTE : À LA DÉCOUVERTE DES OISEAUX...

CONNAISSANCES

PRATIQUES PÉDAGOGIQUES

L'observation des oiseaux dans leur environnement permet d'appréhender de nombreuses notions comme, par exemple, les saisons, le climat, la biologie, la biodiversité et ce, à travers des approches pédagogiques diversifiées comme l'observation, le dessin, l'écoute ou les sciences. C'est un très bon moyen de découvrir la nature de façon simple, ludique et complète.

**Judi 7 avril 2016
à Cuisery (71)**

Organisateur : Centre Eden

Nombre de places limité à 20

OBJECTIFS PÉDAGOGIQUES

- ▶ Apprendre à identifier les espèces d'oiseaux à toutes les saisons.
- ▶ Être capable de savoir où et comment chercher les oiseaux, de trouver les différentes espèces d'oiseaux nicheurs et migrateurs.

CONTENUS INDICATIFS

- ▶ Temps de découverte des techniques d'observation des différentes espèces, de leurs habitats et leurs modes de vie.
- ▶ Découverte des principaux critères d'identification d'un oiseau (vol, chant, comportement, silhouette...).
- ▶ Découverte des adaptations propres à chaque famille à travers le jeu « Un oiseau, un outil ! ».

INTERVENANT PRESENTI

Xavier Gaillard, Centre Eden

PUBLICS CONCERNÉS

Animateurs en accueil de loisirs, périscolaire, centre social, maison de quartier, etc., éducateurs en environnement, enseignants, toutes personnes intéressées.

PLANI'
SFFERE

INSCRIPTION
www.alterre-bourgogne.org
INFORMATIONS
Tél. : 03 80 68 44 30



AU CŒUR DE L'ÉCONOMIE CIRCULAIRE



CONNAISSANCES

PRATIQUES PÉDAGOGIQUES

La logique actuelle de notre économie de marché est principalement fondée sur un modèle linéaire de consommation de ressources naturelles « extraire-fabriquer-consommer-jeter ». Malgré les efforts pour réduire les impacts environnementaux et développer le recyclage, ce modèle n'est pas soutenable dans la durée, au regard des prévisions de croissance de la population mondiale, de l'urbanisation, et de la raréfaction des ressources qui en découle. L'estimation de l'état des gisements, notamment de nombreux métaux, laisse entrevoir une perspective d'épuisement à la fin de notre siècle ou, pour le moins, de fortes tensions dans les 20 ans à venir.

Face à ces enjeux, la Conférence environnementale a fait de l'économie circulaire un élément central de la politique française pour un développement soucieux de l'utilisation efficace des ressources. Sur le terrain, des acteurs publics et privés se mobilisent pour faire de l'économie circulaire un levier de développement des territoires.

.....
Judi 28 avril 2016
à Dijon (21)
.....

Organisateur :
ADEME Bourgogne

.....
Nombre de places limité à 18
.....

Formation inscrite au PAF

OBJECTIFS PÉDAGOGIQUES

- ▶ Partager une définition pragmatique de l'économie circulaire.
- ▶ Identifier sept leviers d'actions.
- ▶ Découvrir de nouveaux comportements de consommation.
- ▶ Imaginer des projets pédagogiques.

CONTENUS INDICATIFS

- ▶ De l'économie linéaire à l'économie circulaire.
- ▶ Présentation du contexte réglementaire et régional.
- ▶ L'utilisation des ressources, un enjeu capital.
- ▶ Plusieurs entrées pour agir : l'écologie industrielle et territoriale, l'approvisionnement durable, l'écoconception, l'économie de la fonctionnalité, la consommation responsable, l'allongement de la durée d'usage, le recyclage.
- ▶ Illustrations dans les territoires de Bourgogne-Franche-Comté.
- ▶ Présentation de ressources pédagogiques.

INTERVENANTS PRESSENTIS

Frédéric Jan, Fabien Dufaud et Martine Sfeir, ADEME Bourgogne
Bénédicte Dolitze, Bourgogne innovation
Mathilde Mouchet, Conseil départemental de la Côte-d'Or
Un responsable de ressourcerie

PUBLICS CONCERNÉS

Enseignants, formateurs, animateurs, animateurs territoriaux.

PLANI'
SFFERE

INSCRIPTION
www.alterre-bourgogne.org
INFORMATIONS
Tél. : 03 80 68 44 30



PROMENONS-NOUS DANS LES BOIS !



CONNAISSANCES

PRATIQUES PÉDAGOGIQUES

La forêt bourguignonne couvre 970 000 ha, soit près d'un tiers du territoire régional. Consacrés par la création d'un Parc national « entre Champagne et Bourgogne », nos grands massifs forestiers constituent un élément incontournable du patrimoine naturel régional en même temps qu'une ressource économique de premier ordre (la filière bois représente environ 20 000 emplois en Bourgogne).

Espace à gérer et à entretenir, écosystème à la dynamique complexe, milieu aux ambiances changeantes, source d'inspiration, la forêt offre de multiples facettes qui présentent toutes un intérêt pédagogique pour des publics divers (écoliers, collégiens, lycéens, mais aussi grand public).

.....
Mardi 10 mai 2016
à Collonge-la-Madeleine (71)
.....

Organisateur :
Tussilliq

.....
Nombre de places limité à 18
.....

Formation inscrite au PAF

OBJECTIFS PÉDAGOGIQUES

- ▶ Aborder la biodiversité forestière au travers d'ateliers de terrain.
- ▶ Découvrir et expérimenter quelques approches et outils pédagogiques en relation avec le milieu forestier.
- ▶ Acquérir des connaissances de base sur la forêt bourguignonne (superficie et peuplement, fonctionnement de l'écosystème, rôle et fonctions écologiques...).
- ▶ Repérer les organismes et personnes ressources en Bourgogne.

CONTENUS INDICATIFS

- ▶ Une forêt, un bois, qu'est-ce que c'est ? Que peut-on y faire ? Comment et pourquoi ?
- ▶ Quels jeux et activités pratiquer en forêt ?
- ▶ Acquérir des savoirs sur les arbres, la faune et la flore forestières.
- ▶ Apport de contenus sur l'écosystème forêt, la gestion du milieu forestier, l'économie forestière.
- ▶ L'importance de la forêt dans la culture, son intérêt pour le devenir de l'humanité et du monde vivant.

INTERVENANT PRESSENTI

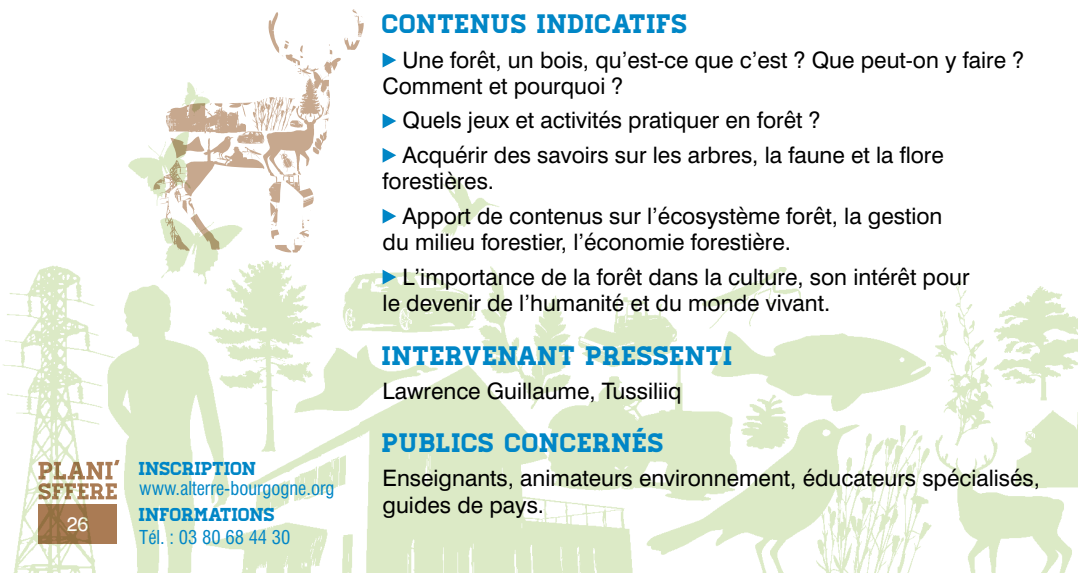
Lawrence Guillaume, Tussilliq

PUBLICS CONCERNÉS

Enseignants, animateurs environnement, éducateurs spécialisés, guides de pays.

PLANI'
SFFERE

INSCRIPTION
www.alterre-bourgogne.org
INFORMATIONS
Tél. : 03 80 68 44 30



GESTION ET CONSOMMATION DE L'EAU

CONNAISSANCES

PRATIQUES PÉDAGOGIQUES

Patrimoine commun de la nation française, l'eau est au cœur de multiples débats. La diminution des ressources disponibles inquiète, la disparité des tarifs des services intrigue, la composition des eaux usées jette le trouble. Chiffres et visites de sites à l'appui, cette formation se propose de parcourir le cycle technique de l'eau à la recherche d'éclaircissements et de réponses aux nombreuses questions que l'on peut se poser.

.....
Judi 12 mai 2016
à Collonge-la-Madeleine (71)
.....

Organisateur :

Union régionale des CPIE

.....
Nombre de places limité à 16
.....

Formation inscrite au PAF

OBJECTIFS PÉDAGOGIQUES

- ▶ Identifier les enjeux et les acteurs du cycle technique de l'eau.
- ▶ Connaître des pratiques et outils pédagogiques sur la thématique de la consommation d'eau.
- ▶ Comprendre les chiffres clés de la consommation d'eau en France.

CONTENUS INDICATIFS

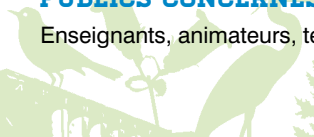
- ▶ Visite d'une unité récente de production d'eau potable.
- ▶ Rencontre avec un professionnel de l'eau.
- ▶ Manipulation du jeu « Gaspido ».
- ▶ Découverte d'un parcours pédagogique sur le site de Saint-Émiland (71).

INTERVENANTS PRESENTIS

Jean-Michel Blondeau, CPIE Pays de Bourgogne
Séverine Decroo, SMEMAC

PUBLICS CONCERNÉS

Enseignants, animateurs, techniciens.



PLANI'
SFFERE

27

INSCRIPTION
www.alterre-bourgogne.org
INFORMATIONS
Tél. : 03 80 68 44 30

SE NOURRIR DE LA BIODIVERSITÉ DE SON JARDIN ET DE FLEURS



CONNAISSANCES

PRATIQUES PÉDAGOGIQUES

Croquer dans une fleur d'hémérocalle, déguster une confiture de dahlia ou de capucine offrent un éveil des sens, qui est aussi un excellent moyen de sensibiliser petits et grands à la nature et à l'environnement.

Cette journée vous propose de découvrir comment, en cultivant des légumes, des fruits, des plantes sauvages et des fleurs comestibles, il est possible de créer un véritable jardin pédagogique de la biodiversité insolite et gourmand !

**Mercredi 18 mai 2016
à Cury (71)**

Organisateur :
Association Par Nature

Nombre de places limité à 18

Recommandation :
Revoir des vêtements et
chaussures d'extérieur
(adaptés au jardin).

OBJECTIFS PÉDAGOGIQUES

- ▶ Découvrir une autre façon de créer un jardin pédagogique, esthétique et dont chaque plante et fleur se consomme :
 - les outils techniques et les aménagements adaptés à ce style de jardin ;
 - les outils pédagogiques pour aménager puis animer le lieu.
- ▶ Apprendre à utiliser l'approche art et nature dans ses projets pédagogiques.

CONTENUS INDICATIFS

- ▶ Visite commentée pour découvrir un jardin pédagogique axé sur la biodiversité sauvage et cultivée, ainsi que des plantes comestibles et originales (légumes anciens de couleurs, plantes sauvages et fleurs comestibles).
- ▶ Apports théoriques sur le jardin pédagogique au naturel :
 - la biodiversité du jardin et ses enjeux, les objectifs pédagogiques principaux à intégrer, les moyens techniques et humains mobilisables ;
 - la sensibilisation à la nature et au développement durable par l'outil jardin.
- ▶ Création, sur document, d'un jardin de la biodiversité comestible pour découvrir comment mettre en place une démarche globale et participative à l'échelle de sa structure.
- ▶ Ateliers pédagogiques :
 - le Land'Art, une activité artistique facile à mettre en place au jardin ;
 - activité dégustation, pour découvrir comment éveiller aux cinq sens à partir de la diversité végétale de son jardin.

INTERVENANTE PRESSENTIE

Aurore Gay, association Par Nature

PUBLICS CONCERNÉS

Enseignants, animateurs, éducateurs.

PLANI'
SPHERE

28

INSCRIPTION
www.alterre-bourgogne.org
INFORMATIONS
Tél. : 03 80 68 44 30



SENSIBILISER À L'ENVIRONNEMENT PAR LA PRATIQUE DES SPORTS DE NATURE

CONNAISSANCES

PRATIQUES PÉDAGOGIQUES

Les activités physiques et sportives connaissent une croissance spectaculaire : elles sont pratiquées par plus de 30 millions de Français.

L'augmentation constatée de la fréquentation des espaces naturels pose la question de la maîtrise des incidences sur l'environnement et de la conciliation entre les différents usages de ces espaces. La pratique des sports de nature est un excellent moyen d'appréhender les questions relatives à la protection et à la gestion des milieux naturels. Aller à la rencontre de la nature dans sa pratique sportive, n'est-ce pas un beau projet ?

Vendredi 27 mai 2016
dans l'Yonne (89)
lieu à préciser

Organisateurs :
CROS et DRJSCS

Nombre de places limité à 15
(dont 8 places PAF maxi)

Formation inscrite au PAF

OBJECTIF PÉDAGOGIQUE

- ▶ Apprendre à utiliser les sports de nature comme support pour connaître et mieux comprendre l'environnement : l'exemple d'un sport aérien.

CONTENUS INDICATIFS

- ▶ Apport de connaissances :
 - notions d'écologie ;
 - statuts de protection ;
 - caractéristiques des sites naturels ;
 - les impacts des sports de nature sur les sites naturels.
- ▶ Mise en situation pratique par une initiation à un sport aérien.

INTERVENANTS PRESENTIS

Sophie Blard, CROS Bourgogne
Club de sport aérien

PUBLICS CONCERNÉS

Tout public.

PLANI'
SFFERE

29

INSCRIPTION
www.alterre-bourgogne.org
INFORMATIONS
Tél. : 03 80 68 44 30



CONNAISSANCE DES INSTITUTIONS, FINANCEMENTS ET PARTENAIRES AU SERVICE DE L'EEDD



CONNAISSANCES

PRATIQUES PÉDAGOGIQUES

Pour réussir la transition écologique de nos modes de vie, il est nécessaire de développer l'EEDD et de conforter ses acteurs dans leurs pratiques. L'ampleur de la mission, la multiplicité des projets et des modalités de mise en œuvre nécessitent un travail conjoint entre l'État, les collectivités, les associations et les entreprises.

**Lundi 30
et mardi 31 mai 2016
à Dijon (21)**

2 journées indissociables

Organisateur :
CNFPT de Bourgogne

Nombre de places limité à 16

OBJECTIFS PÉDAGOGIQUES

- ▶ Connaître le cadre institutionnel, les acteurs et les partenaires potentiels utiles aux structures d'éducation à l'environnement.
- ▶ Être capable de mettre en place un partenariat.

CONTENUS INDICATIFS

- ▶ État des lieux de l'EEDD : historique, courants, évolution.
- ▶ Les partenaires institutionnels de l'EEDD, leurs politiques et caractéristiques respectives.
- ▶ Le travail partenarial : méthodes et outils, élaboration des demandes de partenariat, critères de réussite.

INTERVENANTE PRESENTIE

Mélanie Goffi, consultante, formatrice et coach.

PUBLICS CONCERNÉS

Responsables de structures, chefs de projets, éducateurs à l'environnement.

PLANI'
SFFERE

30

INSCRIPTION
www.alterre-bourgogne.org
INFORMATIONS
Tél. : 03 80 68 44 30





ALIMENTATION : DES ENJEUX LOCAUX AUX ENJEUX MONDIAUX

CONNAISSANCES

PRATIQUES PÉDAGOGIQUES

Se soucier de l'origine des produits que l'on consomme, de la façon dont ils ont été produits, se préoccuper des substances qui les composent, réfléchir sur la manière de les utiliser, se demander ce qu'ils deviennent quand on s'en débarrasse... Autant de questions à se poser lorsqu'on s'intéresse à l'alimentation. Cette journée de formation propose de mieux cerner le thème de l'alimentation à travers des apports de connaissances et la présentation d'expériences et de projets en lien avec l'alimentation.



Date et lieu à préciser



Organisateurs :
DAFOP et DRAAF



Nombre de places limité à 20



Formation inscrite au PAF



OBJECTIFS PÉDAGOGIQUES

Appréhender les impacts sociaux et environnementaux de l'alimentation sur la planète :

- ▶ Comprendre les enjeux liés à l'alimentation.
- ▶ Réfléchir sur l'alimentation sous différents aspects : plaisir, goût, coût, respect des conditions sociales et environnementales.
- ▶ Découvrir les différentes formes d'agriculture.
- ▶ Découvrir des ressources pédagogiques relatives à l'alimentation.



CONTENUS INDICATIFS

- ▶ Apports de contenus et exposés : la lutte contre le gaspillage alimentaire ; l'agriculture, la consommation et liens avec les terroirs ; des agricultures adaptées aux différents milieux, les différents labels existants.
- ▶ Présentation de projets et de dispositifs pédagogiques avec témoignages d'établissement : « un fruit à la récré », jardin et verger pédagogiques.
- ▶ Tests d'éveil au goût.

INTERVENANTS PRESSENTIS

À préciser

PUBLICS CONCERNÉS

Professeurs et gestionnaires des établissements scolaires de l'Éducation nationale et du ministère de l'Agriculture, animateurs et formateurs des associations.

PLANI' SFFERE

INSCRIPTION
www.alterre-bourgogne.org
INFORMATIONS
Tél. : 03 80 68 44 30



Océans et Sciences : au cœur des enjeux sociétaux de développement durable



CONNAISSANCES

PRATIQUES PÉDAGOGIQUES

L'océan joue un rôle fondamental dans les grands équilibres géophysiques et dans la régulation du climat : il échange en permanence avec l'atmosphère, stocke et redistribue d'énormes quantités de chaleur autour du globe par l'intermédiaire des courants marins. Le rôle régulateur de l'océan est perturbé par le réchauffement planétaire, mais aussi par les dégâts causés par la surpêche, la pollution et par l'acidification des océans. Cette journée propose de partir à la découverte de l'écosystème océanique pour comprendre les enjeux qui y sont liés.

Date et lieu à préciser

Organisateurs :
DAFOP et Tara Océans

Nombre de places limité à 20

Formation inscrite au PAF

OBJECTIFS PÉDAGOGIQUES

- ▶ Découvrir le fonctionnement de l'écosystème océanique, le rôle du plancton, le lien entre son évolution et le réchauffement climatique global, l'impact des plastiques dans les océans.
- ▶ Faire le point sur les connaissances scientifiques actuelles, notamment dans le cadre des missions scientifiques de Tara Océans.
- ▶ Découvrir des ressources pédagogiques pour aborder les océans et la démarche scientifique de façon empirique et contextualisée.
- ▶ Mettre en perspective des ouvertures pédagogiques concrètes et adaptées aux jeunes.

CONTENUS INDICATIFS

Conférence-diaporama et échanges :

- ▶ Diversité et importance du monde planctonique et impact des plastiques dans les océans.
- ▶ Les conséquences du réchauffement climatique sur les océans.
- ▶ La gestion des océans.
- ▶ Les enjeux géostratégiques de l'Arctique.

Présentation de ressources et de pistes pédagogiques :

- ▶ Présentation de dispositifs ressources, supports multimédias, notamment les opérations « Du bateau aux labos », « Coulisses de laboratoire ».
- ▶ Présentation de projets disciplinaires et interdisciplinaires en EEDD à partir des ressources de Tara Océans (équipage, scientifiques, films).
- ▶ Aide à la valorisation de projets (forum de production, expositions).

INTERVENANT PRÉSENTI

Xavier Bougeard, Tara Expéditions

PUBLICS CONCERNÉS

Enseignants, animateurs, éducateurs.

PLANI'
SFFÈRE

32

INSCRIPTION
www.alterre-bourgogne.org
INFORMATIONS
Tél. : 03 80 68 44 30



DES OUTILS ET DES SERVICES À VOTRE DISPOSITION



www.eedd-bourgogne.fr
la plate-forme de l'EEDD en Bourgogne

Vous recherchez une animation pour aborder le thème des saisons avec de jeunes enfants ? ou bien un jeu pour une séance de formation sur la cohésion sociale à destination d'une équipe de techniciens d'une collectivité ? Depuis janvier 2013, une plate-forme de partage de ressources pédagogiques est en ligne et vous renseigne sur les acteurs de l'EEDD, les outils pédagogiques, les animations, les formations et les manifestations à venir en Bourgogne. Plus de 300 ressources sont ainsi référencées avec notamment les conditions d'utilisation et d'emprunt. Simple d'utilisation, la plate-forme s'adresse à toute personne amenée à exercer des actions d'éducation, de sensibilisation et de mobilisation en faveur de l'EEDD, quels que soient les publics.

Les guides pédagogiques d'Alterre

Édités par Alterre Bourgogne en partenariat avec des structures de l'EEDD, des guides pédagogiques sont disponibles en ligne sur www.alterre-bourgogne.org sur des thèmes aussi divers que les sols, l'EEDD par l'expérience et la découverte, le changement climatique, l'alimentation responsable, la mobilité... Ils sont constitués d'une partie connaissances facilitant la compréhension des enjeux et de fiches pour mettre en place des activités « clé en main » avec différents types de publics. Une version papier est également disponible pour consultation au service d'information et de documentation d'Alterre Bourgogne.

www.eedd-bourgogne.fr est un site collaboratif coordonné par Alterre.

Le site internet est un outil collaboratif, alimenté et animé par un collectif d'acteurs de l'EEDD de Bourgogne. Il s'adresse à toute personne amenée à exercer des actions d'éducation, de sensibilisation, de mobilisation en faveur de l'environnement et de développement durable, quels que soient les publics. Sa vocation est de contribuer à la valorisation et la diffusion des ressources pédagogiques en EEDD.

- Actions**
 - Dynamique régionale
 - Actions de l'EEDD - actions 01/02/2013 - Les premières Actions régionales de l'EEDD ont eu lieu le mercredi 20 janvier au Centre régional de Bourgogne. 140 animateurs bénévoles ont ainsi réalisé des ateliers de sensibilisation pour 300 personnes sous un journal sur l'EEDD avec comme thème « L'ÉDD par l'expérience et la découverte ».
- Outils pédagogiques**
 - L'Éducation à l'environnement et au développement durable
 - Accéder à tous les outils pédagogiques
- Agenda**
 - Annuaire de l'EEDD en Bourgogne (01)
 - Annuaire des animateurs de l'EEDD en Bourgogne (02)
 - Annuaire des formations de l'EEDD en Bourgogne (03)
 - Annuaire des manifestations de l'EEDD en Bourgogne (04)
 - Annuaire des lieux de l'EEDD en Bourgogne (05)
 - Annuaire des ressources de l'EEDD en Bourgogne (06)
 - Annuaire des acteurs de l'EEDD en Bourgogne (07)
 - Annuaire des partenaires de l'EEDD en Bourgogne (08)
 - Annuaire des lieux de l'EEDD en Bourgogne (09)
 - Annuaire des ressources de l'EEDD en Bourgogne (10)
 - Annuaire des acteurs de l'EEDD en Bourgogne (11)
 - Annuaire des partenaires de l'EEDD en Bourgogne (12)
 - Annuaire des lieux de l'EEDD en Bourgogne (13)
 - Annuaire des ressources de l'EEDD en Bourgogne (14)
 - Annuaire des acteurs de l'EEDD en Bourgogne (15)
 - Annuaire des partenaires de l'EEDD en Bourgogne (16)
 - Annuaire des lieux de l'EEDD en Bourgogne (17)
 - Annuaire des ressources de l'EEDD en Bourgogne (18)
 - Annuaire des acteurs de l'EEDD en Bourgogne (19)
 - Annuaire des partenaires de l'EEDD en Bourgogne (20)
 - Annuaire des lieux de l'EEDD en Bourgogne (21)
 - Annuaire des ressources de l'EEDD en Bourgogne (22)
 - Annuaire des acteurs de l'EEDD en Bourgogne (23)
 - Annuaire des partenaires de l'EEDD en Bourgogne (24)
 - Annuaire des lieux de l'EEDD en Bourgogne (25)
 - Annuaire des ressources de l'EEDD en Bourgogne (26)
 - Annuaire des acteurs de l'EEDD en Bourgogne (27)
 - Annuaire des partenaires de l'EEDD en Bourgogne (28)
 - Annuaire des lieux de l'EEDD en Bourgogne (29)
 - Annuaire des ressources de l'EEDD en Bourgogne (30)
 - Annuaire des acteurs de l'EEDD en Bourgogne (31)
 - Annuaire des partenaires de l'EEDD en Bourgogne (32)
 - Annuaire des lieux de l'EEDD en Bourgogne (33)
 - Annuaire des ressources de l'EEDD en Bourgogne (34)
 - Annuaire des acteurs de l'EEDD en Bourgogne (35)
 - Annuaire des partenaires de l'EEDD en Bourgogne (36)
 - Annuaire des lieux de l'EEDD en Bourgogne (37)
 - Annuaire des ressources de l'EEDD en Bourgogne (38)
 - Annuaire des acteurs de l'EEDD en Bourgogne (39)
 - Annuaire des partenaires de l'EEDD en Bourgogne (40)
 - Annuaire des lieux de l'EEDD en Bourgogne (41)
 - Annuaire des ressources de l'EEDD en Bourgogne (42)
 - Annuaire des acteurs de l'EEDD en Bourgogne (43)
 - Annuaire des partenaires de l'EEDD en Bourgogne (44)
 - Annuaire des lieux de l'EEDD en Bourgogne (45)
 - Annuaire des ressources de l'EEDD en Bourgogne (46)
 - Annuaire des acteurs de l'EEDD en Bourgogne (47)
 - Annuaire des partenaires de l'EEDD en Bourgogne (48)
 - Annuaire des lieux de l'EEDD en Bourgogne (49)
 - Annuaire des ressources de l'EEDD en Bourgogne (50)
 - Annuaire des acteurs de l'EEDD en Bourgogne (51)
 - Annuaire des partenaires de l'EEDD en Bourgogne (52)
 - Annuaire des lieux de l'EEDD en Bourgogne (53)
 - Annuaire des ressources de l'EEDD en Bourgogne (54)
 - Annuaire des acteurs de l'EEDD en Bourgogne (55)
 - Annuaire des partenaires de l'EEDD en Bourgogne (56)
 - Annuaire des lieux de l'EEDD en Bourgogne (57)
 - Annuaire des ressources de l'EEDD en Bourgogne (58)
 - Annuaire des acteurs de l'EEDD en Bourgogne (59)
 - Annuaire des partenaires de l'EEDD en Bourgogne (60)
 - Annuaire des lieux de l'EEDD en Bourgogne (61)
 - Annuaire des ressources de l'EEDD en Bourgogne (62)
 - Annuaire des acteurs de l'EEDD en Bourgogne (63)
 - Annuaire des partenaires de l'EEDD en Bourgogne (64)
 - Annuaire des lieux de l'EEDD en Bourgogne (65)
 - Annuaire des ressources de l'EEDD en Bourgogne (66)
 - Annuaire des acteurs de l'EEDD en Bourgogne (67)
 - Annuaire des partenaires de l'EEDD en Bourgogne (68)
 - Annuaire des lieux de l'EEDD en Bourgogne (69)
 - Annuaire des ressources de l'EEDD en Bourgogne (70)
 - Annuaire des acteurs de l'EEDD en Bourgogne (71)
 - Annuaire des partenaires de l'EEDD en Bourgogne (72)
 - Annuaire des lieux de l'EEDD en Bourgogne (73)
 - Annuaire des ressources de l'EEDD en Bourgogne (74)
 - Annuaire des acteurs de l'EEDD en Bourgogne (75)
 - Annuaire des partenaires de l'EEDD en Bourgogne (76)
 - Annuaire des lieux de l'EEDD en Bourgogne (77)
 - Annuaire des ressources de l'EEDD en Bourgogne (78)
 - Annuaire des acteurs de l'EEDD en Bourgogne (79)
 - Annuaire des partenaires de l'EEDD en Bourgogne (80)
 - Annuaire des lieux de l'EEDD en Bourgogne (81)
 - Annuaire des ressources de l'EEDD en Bourgogne (82)
 - Annuaire des acteurs de l'EEDD en Bourgogne (83)
 - Annuaire des partenaires de l'EEDD en Bourgogne (84)
 - Annuaire des lieux de l'EEDD en Bourgogne (85)
 - Annuaire des ressources de l'EEDD en Bourgogne (86)
 - Annuaire des acteurs de l'EEDD en Bourgogne (87)
 - Annuaire des partenaires de l'EEDD en Bourgogne (88)
 - Annuaire des lieux de l'EEDD en Bourgogne (89)
 - Annuaire des ressources de l'EEDD en Bourgogne (90)
 - Annuaire des acteurs de l'EEDD en Bourgogne (91)
 - Annuaire des partenaires de l'EEDD en Bourgogne (92)
 - Annuaire des lieux de l'EEDD en Bourgogne (93)
 - Annuaire des ressources de l'EEDD en Bourgogne (94)
 - Annuaire des acteurs de l'EEDD en Bourgogne (95)
 - Annuaire des partenaires de l'EEDD en Bourgogne (96)
 - Annuaire des lieux de l'EEDD en Bourgogne (97)
 - Annuaire des ressources de l'EEDD en Bourgogne (98)
 - Annuaire des acteurs de l'EEDD en Bourgogne (99)
 - Annuaire des partenaires de l'EEDD en Bourgogne (100)
- Annuaire des acteurs de l'EEDD en Bourgogne**
 - Consultez l'annuaire des acteurs
- Espace personnel**
 - Connectez-vous pour renseigner votre fiche actuelle, vos ressources, vos animations et formations, ainsi que votre agenda.
 - Mon profil
 - Mon agenda
 - Mon espace
 - Mon profil
 - Mon agenda
 - Mon espace



Le service d'information et de documentation d'Alterre

Ouvert à tous, le service d'information et de documentation d'Alterre a vocation à répondre aux questions qui peuvent se poser sur l'environnement et le développement durable en Bourgogne.

Plus de 2 400 documents sont disponibles, parmi lesquels une grande variété d'ouvrages (livres, rapports techniques, outils réglementaires) mais aussi des revues.

Le service d'information et de documentation d'Alterre, c'est aussi :

- Un accueil personnalisé
- Une veille documentaire sur l'EEDD
- Une revue de presse hebdomadaire des quotidiens régionaux
- L'orientation du public vers d'autres sources d'information
- La consultation des documents
- La diffusion des publications de l'agence

Ouvert au public les lundis, mardis, mercredis, jeudis et vendredis de 9h à 12h et de 14h à 17h et sur rendez-vous en dehors de ces horaires.

Contact : Valérie Trivier - tél. : 03 80 68 44 32.

ABRÉVIATIONS

STRUCTURES

ADEME : Agence de l'environnement et de la maîtrise de l'énergie

BER : Bourgogne énergies renouvelables

CNFPT : Centre national de la fonction publique territoriale

CPIE : Centre permanent d'initiatives pour l'environnement

CROS : Comité régional olympique et sportif

DAFOP : Délégation académique à la formation des personnels

DAFFPIC : Délégation académique à la formation professionnelle initiale et continue

DRAAF : Direction régionale de l'alimentation, de l'agriculture et de la forêt

DREAL : Direction régionale de l'environnement, de l'aménagement et du logement

DRJSCS : Direction régionale de la jeunesse, des sports et de la cohésion sociale

GIP-FTLV de Bourgogne : Groupement d'intérêt public « Formation tout au long de la vie »

OCCE : Office central de la coopération à l'école

SFFERE : Système de formation de formateurs à l'éducation relative à l'environnement

SMEMAC : Syndicat mixte de l'eau Morvan Autunois Couchois

URCPIE : Union régionale des centres permanents d'initiatives pour l'environnement

AUTRES

ATSEM : Agent territorial spécialisé des écoles maternelles

COP21 : 21^e Conférence des parties de la Convention-cadre des Nations unies sur les changements climatiques

EEDD : Éducation à l'environnement et au développement durable

PAF : Plan académique de formation de l'Éducation nationale

PCET : Plan climat énergie territorial

RSO : Responsabilité sociétale des organisations

SRCAE : Schéma régional du climat, de l'air et de l'énergie

TEPOS : Territoires à énergie positive

CALENDRIER DES FORMATIONS

OCTOBRE		NOVEMBRE		DÉCEMBRE		JANVIER	
jeu 01		dim 01		mar 01		ven 01	
ven 02		lun 02		mer 02	La biodiversité en ville	sam 02	
sam 03		mar 03		jeu 03	p.10	dim 03	
dim 04		mer 04		ven 04		lun 04	
lun 05		jeu 05	RSO	sam 05		mar 05	
mar 06		ven 06	p.7	dim 06		mer 06	p.11
mer 07	p.6	sam 07		lun 07		jeu 07	La transition énergétique
jeu 08	Aménager un coin de biodiversité	dim 08		mar 08		ven 08	
ven 09		lun 09		mer 09		sam 09	
sam 10		mar 10	La petite faune au jardin / J1	jeu 10		dim 10	
dim 11		mer 11	p.8	ven 11		lun 11	
lun 12		jeu 12		sam 12		mar 12	p.12
mar 13		ven 13		dim 13		mer 13	Climat et biodiversité
mer 14		sam 14		lun 14		jeu 14	
jeu 15		dim 15		mar 15		ven 15	
ven 16		lun 16	p.8	mer 16		sam 16	
sam 17		mar 17	La petite faune au jardin / J2	jeu 17		dim 17	
dim 18		mer 18	Changement de comportement	ven 18		lun 18	
lun 19		jeu 19	p.9	sam 19		mar 19	
mar 20		ven 20		dim 20		mer 20	
mer 21		sam 21		lun 21		jeu 21	
jeu 22		dim 22		mar 22		ven 22	
ven 23		lun 23		mer 23		sam 23	
sam 24		mar 24		jeu 24		dim 24	
dim 25		mer 25		ven 25		lun 25	p.13
lun 26		jeu 26		sam 26		mar 26	La prévention du gaspillage alimentaire en restauration collective
mar 27		ven 27		dim 27		mer 27	
mer 28		sam 28		lun 28		jeu 28	
jeu 29		dim 29		mar 29		ven 29	
ven 30		lun 30		mer 30		sam 30	
sam 31				jeu 31		dim 31	

Week-end et jours fériés

Vacances scolaires

2015/2016

FÉVRIER		MARS		AVRIL		MAI	
lun 01		mar 01		ven 01		dim 01	
mar 02	Maîtrise de l'énergie	mer 02	p.18	sam 02		lun 02	
mer 03	p.14	jeu 03	COP21 et santé	dim 03		mar 03	
jeu 04		ven 04		lun 04	p.17	mer 04	
ven 05	Travailler en équipe	sam 05		mar 05	Jardin pédagogique / J2	jeu 05	
sam 06	p.15	dim 06		mer 06		ven 06	
dim 07		lun 07	p.19	jeu 07	Découverte des oiseaux	sam 07	
lun 08		mar 08	Aménager la ville	ven 08	p.24	dim 08	
mar 09	p.16	mer 09	Les cours d'eau	sam 09		lun 09	p.26
mer 10	La citoyenneté mondiale	jeu 10	p.20	dim 10		mar 10	Dans les bois !
jeu 11	Jardin pédagogique / J1	ven 11		lun 11		mer 11	
ven 12	p.17	sam 12		mar 12		jeu 12	Gestion et consommation d'eau
sam 13		dim 13		mer 13		ven 13	p.27
dim 14		lun 14		jeu 14		sam 14	
lun 15		mar 15		ven 15		dim 15	
mar 16		mer 16		sam 16		lun 16	
mer 17		jeu 17		dim 17		mar 17	p.28
jeu 18		ven 18		lun 18		mer 18	La biodiversité au jardin
ven 19		sam 19		mar 19		jeu 19	
sam 20		dim 20		mer 20		ven 20	
dim 21		lun 21	p.21	jeu 21		sam 21	
lun 22		mar 22	Site de compostage partagé	ven 22		dim 22	
mar 23		mer 23		sam 23		lun 23	
mer 24		jeu 24		dim 24		mar 24	
jeu 25		ven 25	Sensibiliser les très jeunes	lun 25		mer 25	
ven 26		sam 26	p.22	mar 26		jeu 26	p.29
sam 27		dim 27		mer 27	p.25	ven 27	Sports de nature
dim 28		lun 28		jeu 28	L'économie circulaire	sam 28	
lun 29		mar 29		ven 29		dim 29	p.30
		mer 30	p.23	sam 30		lun 30	Institutions, financements et partenaires au service de l'EEDD
		jeu 31	Habitat économe et responsable			ven 31	

LES FORMATIONS SONT PROPOSÉES PAR :



Bourgogne
coopération



LES PARTENAIRES DU SFFERE :

- Académie de Dijon
- Agence de l'environnement et de la maîtrise de l'énergie (ADEME)
- AgroSup Dijon
- Alterre Bourgogne
- Centre de culture scientifique, technique et industrielle (CCSTI)
- Comité régional olympique et sportif de Bourgogne (CROS)
- Conseil régional de Bourgogne
- Coordination régionale des associations de jeunesse et d'éducation populaire (CRAJEP)
- Direction régionale de l'alimentation, de l'agriculture et de la forêt (DRAAF)
- Direction régionale de l'association nationale de la formation professionnelle pour adultes (AFPA)
- Direction régionale de l'environnement, de l'aménagement et du logement (DREAL)
- Direction régionale de la jeunesse, des sports et de la cohésion sociale (DRJSCS)
- École supérieure du professorat et de l'éducation (ESPE) [ex-IUFM]
- Jardin des sciences de la Ville de Dijon – Muséum de Dijon
- Muséum d'histoire naturelle Jacques de la Comble d'Autun
- Muséum d'histoire naturelle d'Auxerre
- Parc naturel régional du Morvan (PNRM)
- Université de Bourgogne



Plani'Sffere est élaboré en collaboration avec le CNFPT Bourgogne.

Plus de détails sur les formations : www.alterre-bourgogne.org

La coordination technique de Plani'Sffere est assurée par Alterre Bourgogne



La Bourdonnerie
2 allée Pierre Lacroute
21000 DIJON
Tél. : 03 80 68 44 30
sffere@alterre-bourgogne.org

PARTENAIRES FINANCIERS



Imprimé par
l'Académie de Dijon



MINISTÈRE
DE L'ÉDUCATION NATIONALE,
DE L'ENSEIGNEMENT SUPÉRIEUR
ET DE LA RECHERCHE

