

# ADAPTATION

en BFC

# AU



# CHANGEMENT CLIMATIQUE

Journée régionale autour de l'adaptation  
au changement climatique

Jeudi 7 juillet 2022

EVALUATION DE LA JOURNEE



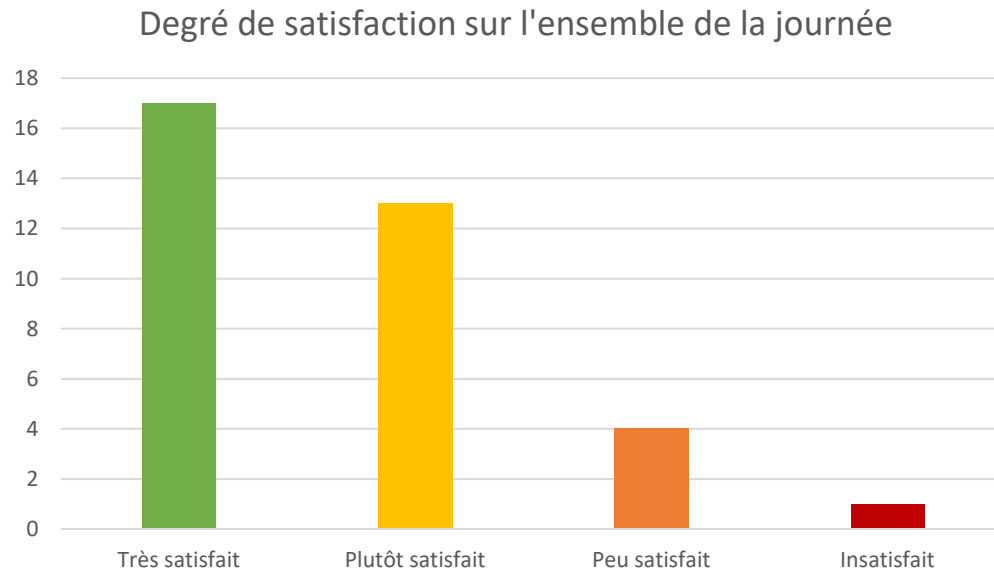
**Comment évaluez-vous la journée ?**



# Degré de satisfaction sur les différents temps de la journée

140 participants

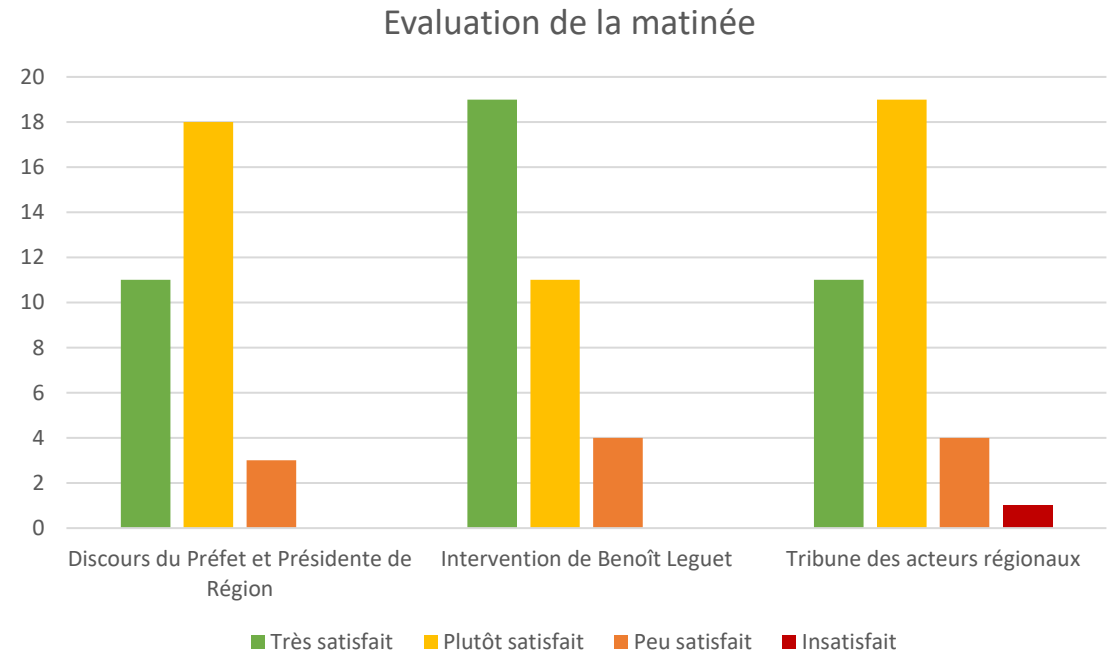
70 connexions visio à la matinée



Taux de retour de l'évaluation : 37 réponses



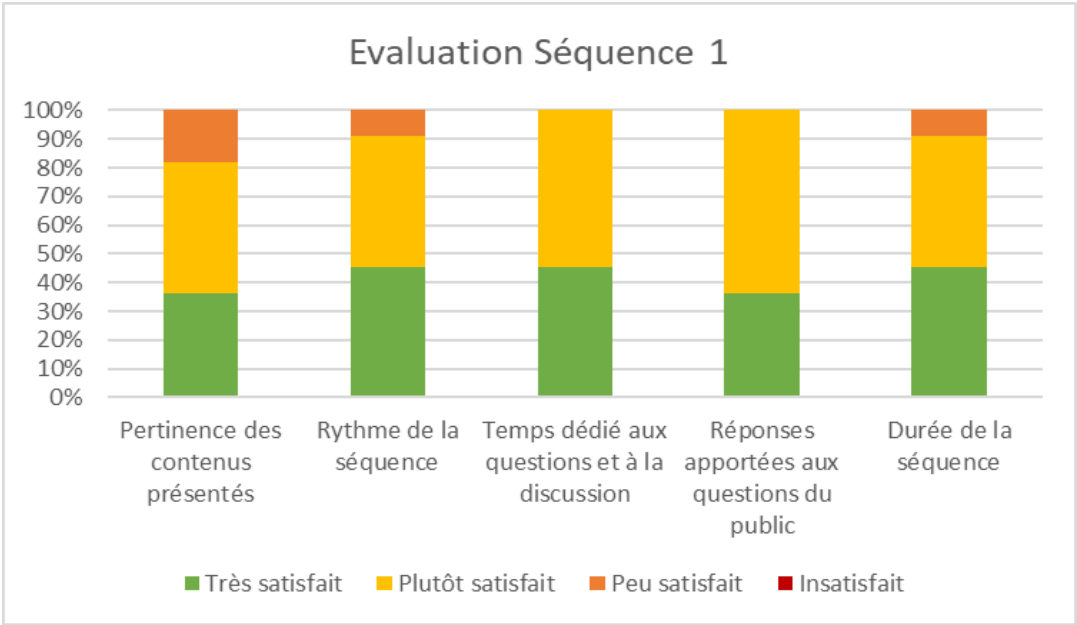
# Degré de satisfaction sur les différents temps de la journée





# Degré de satisfaction sur les séquences de l'après-midi

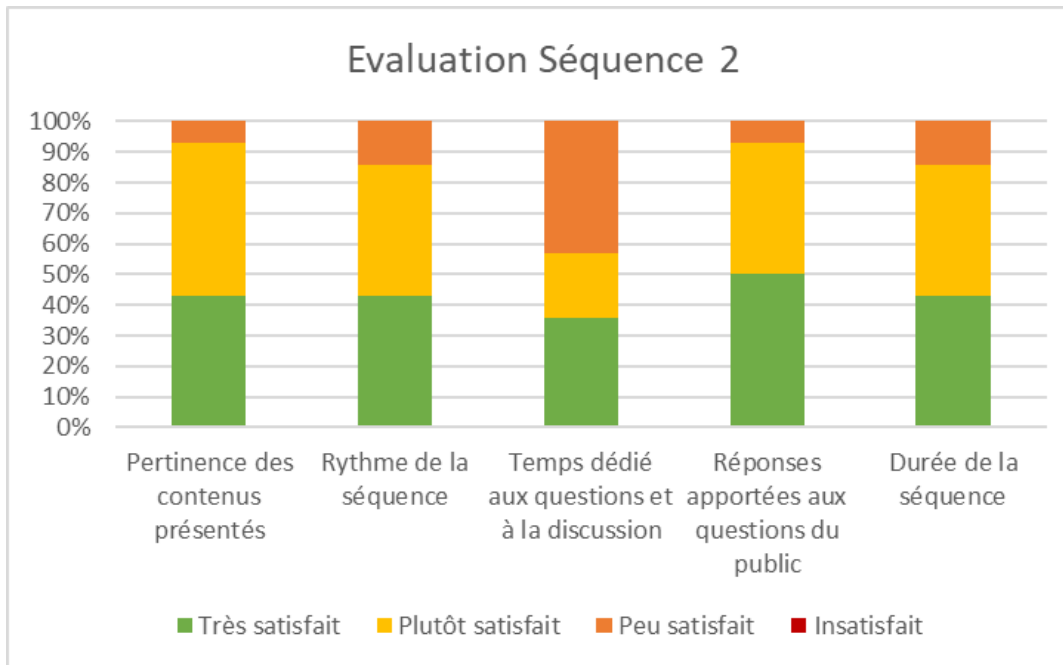
Séquence 1 : *Comment mobiliser l'expertise scientifique au service de l'action publique ?*





# Degré de satisfaction sur les séquences de l'après-midi

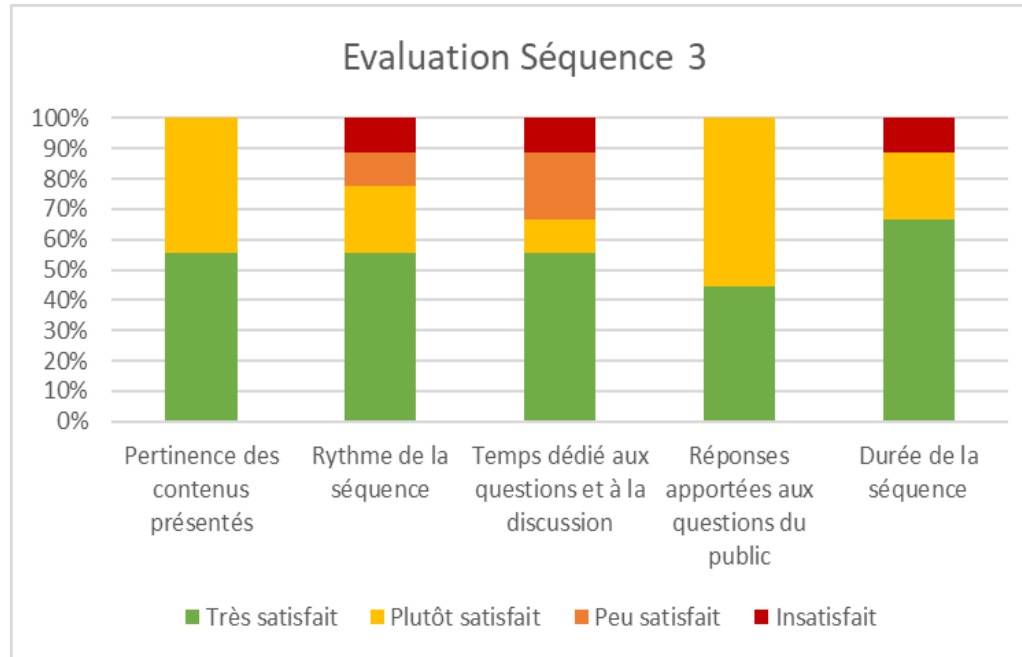
Séquence 2 : Démarches d'adaptation au changement climatique : Quels facteurs-clés pour la mobilisation des acteurs jusqu'à la mise en œuvre ?





# Degré de satisfaction sur les séquences de l'après-midi

Séquence 3 : *Financer l'adaptation, des modalités à inventer ?*





**Qu'avez-vous particulièrement apprécié / moins apprécié durant la journée ?**





### Éléments particulièrement appréciés :

- **Richesse de la journée** : pluridisciplinarité des participants, diversité et qualité des intervenants, niveau d'expertise des intervenants, équilibre des interventions, diversité des approches...
- **Echanges et rencontres** : temps d'échanges et de réseautage (y compris durant les pauses), opportunité de rencontrer des partenaires...
- **Contenu des interventions** : intervention percutante et pragmatique de Benoît Leguet, messages portés par la Présidente et la Vice-Présidente de Région, mise en avant de la volonté d'avancer collectivement sur le sujet et des moyens associés...
- **Retours d'expérience** : diversité des intervenants et des points de vue présentés lors des séquences de l'après-midi
- **Logistique** : transmission en live de la plénière très appréciée



### Éléments moins appréciés :

- **Format de la journée** : plénière permettant peu d'échanges, pas de production lors des « ateliers », journée plutôt descendante
- **Cibles** : absence de certains acteurs (économiques, notamment) regrettée
- **Retours d'expérience** : manque de nouveauté pour certains retour d'expérience, ou en décalage avec le sujet
- **Logistique** : le lieu de la séquence 1 (après-midi) n'était pas optimal





**Qu'allez-vous retenir de ces échanges ?**



## Les idées à retenir :

- **L'urgence d'agir** « *Il n'est pas trop tard mais il est maintenant temps d'agir !* »
- **L'engagement des acteurs régionaux** et la **volonté de passer à l'action collectivement** (dynamique régionale), et d'impliquer la recherche (GREC)
- **Les acteurs agissent déjà**, « *c'est rassurant et motivant de voir que les actions se multiplient* »
- **Nécessité d'impliquer les acteurs locaux** (citoyens, élus, acteurs des territoires) = « *il faut mobiliser par le bas* » avec un portage par les acteurs concernés
- **Les moyens nécessaires** pour s'adapter, en termes financiers et humains (ETP)
- **Les difficultés communes** auxquelles de nombreux acteurs font face : financement, mobilisation des acteurs (élus notamment)



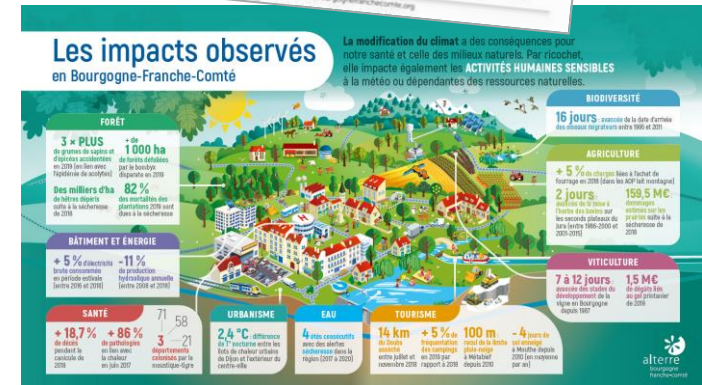


**Quels sont vos besoins et vos attentes pour la suite ?**



## De quels éléments auriez-vous besoin pour aller plus loin ? Quelles sont vos attentes pour les prochains événements du GRACC ?

- ✓ **Des outils** : annuaire des acteurs, informations sur les financements disponibles, éléments de communication (type Repères ou infographie).
- ✓ **Des retours d'expérience** : sur des actions de terrain, des méthodes de mobilisation du public, des moyens de financement... il est nécessaire de partager les bonnes pratiques en maillant les 8 départements de la région
- ✓ **Temps d'échanges** : à travers des rencontres, des temps d'échanges pluridisciplinaires pour identifier les besoins et les synergies, pour permettre des réflexions croisées sur différents sujets (agriculture notamment)...





# En quelques mots ...

*« Le pari était le suivant : montrer que l'adaptation au changement climatique un sujet commun et partagé par des personnes d'univers très différents, et montrer qu'elles peuvent s'enrichir mutuellement de leurs expériences respectives. Ce pari a été gagné, les discussions ont prouvé qu'il y avait de nombreuses convergences et synergies possibles qu'on soit élu, agriculteur, chef d'entreprise, salarié d'une association... »*

*« Journée très enrichissante et à reproduire absolument ! »*

*« Très belle journée, je suis repartie avec beaucoup d'idées et un regain d'énergie. Merci ! »*

*« Continuez, mais allons à l'essentiel: l'heure est de moins en moins aux constats, et de plus en plus aux conseils pratiques et aux transferts de connaissance en direction des collectivités qui agissent concrètement sur le terrain. »*





# Prochains temps forts du GRACC



# Prochains temps forts du GRACC

- Des fiches « A l'action » sur les bonnes pratiques en BFC
- De nouvelles visites de sites programmées :
  - « Adaptation des Forêts » : 4 oct. 22 entre Fixin et Dijon
- 2 nouveaux webinaires BFC « A l'action » pour illustrer, donner à voir les solutions locales !
  - Webinaire Infrastructures et Réseaux – 10 novembre 2022
  - Webinaire Santé et Climat – 8 décembre 2022
- Un parcours de formation à destination des territoires : 13 collectivités accompagnées (Départements, PNR, PETR, ComCom, EPaGe) à ce jour
  - Formation ADEME - : Connaître les outils et méthodes pour l'adaptation (e-learning – accessible à tous) + Des outils ADEME pour outiller les collectivités dans leurs stratégies d'adaptation au CC (« TAACT »)
  - Des ateliers collectifs « d'approfondissements » à venir.







# Un centre de ressource national



Centre de ressources pour l'adaptation au changement climatique

Thématiques En région Ressources Actualités **Vous êtes**

Connectez-vous à votre **région**  
Retrouvez les initiatives, événements, acteurs et ressources locaux

Translate into English

Un centre de ressources au service des **territoires**

Le climat change : quels en sont les effets concrets ? Est-il possible d'anticiper, et comment s'adapter au changement climatique ? Quelles sont les bonnes expériences à connaître, et les acteurs de l'adaptation au changement climatique ?

**UNE ACTION DU PNACC 2**

**Qu'est-ce que le Plan National d'Adaptation au changement climatique ?**

Pour apporter des réponses concrètes, cette plateforme portée par le Cerema en partenariat avec l'ONERC, l'ADEME et Météo-France propose les ressources essentielles sélectionnées pour s'engager dans l'adaptation au changement climatique.



- Auvergne-Rhône-Alpes
- Bourgogne-Franche-Comté
- Bretagne
- Centre-Val de Loire
- Corse
- Grand Est
- Hauts-de-France
- Île-de-France
- Normandie
- Nouvelle-Aquitaine
- Occitanie
- Pays de la Loire
- Provence-Alpes-Côte d'Azur

Outre-Mer



Une page BFC dédiée et mise à jour par le GRACC disponible ici :



<https://www.adaptation-changement-climatique.gouv.fr/>



Pour plus d'informations : [contact@climatbfc.fr](mailto:contact@climatbfc.fr)



avec  
**Patricia DUBOIS**  
Chargée de mission  
Territoires et  
Adaptation au  
changement climatique  
ADEME BFC



et  
**Laurent GRITTI**  
Directeur délégué  
Pôle Mobilités,  
Territoires et  
Transition énergétique  
Région BFC



**Camille BUYCK**  
Chargée de mission  
Adaptation au  
changement climatique  
ALTERRE BFC

