

Comment mobiliser l'expertise scientifique au service de l'action publique ?



Retour sur le programme POPSU Dijon Métropole

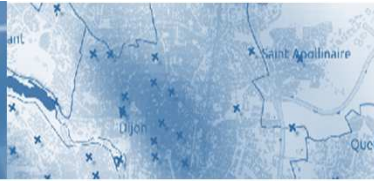




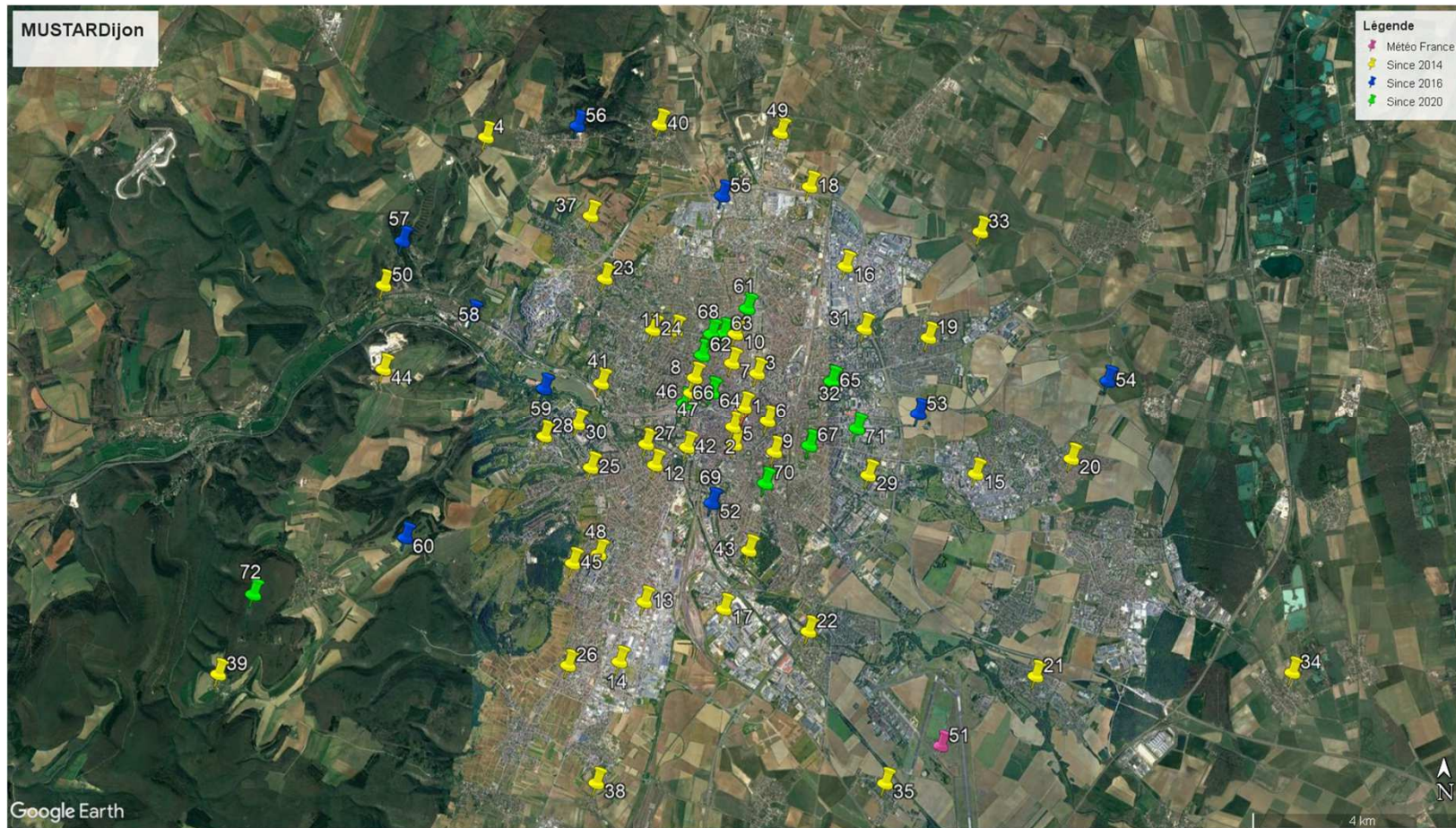
POPSU Dijon au cœur d'une double ambition métropolitaine



Comment la ville intelligente peut-elle contribuer à la fabrique d'un urbanisme durable ?



Historique des réseaux de mesure : MUSTARDijon



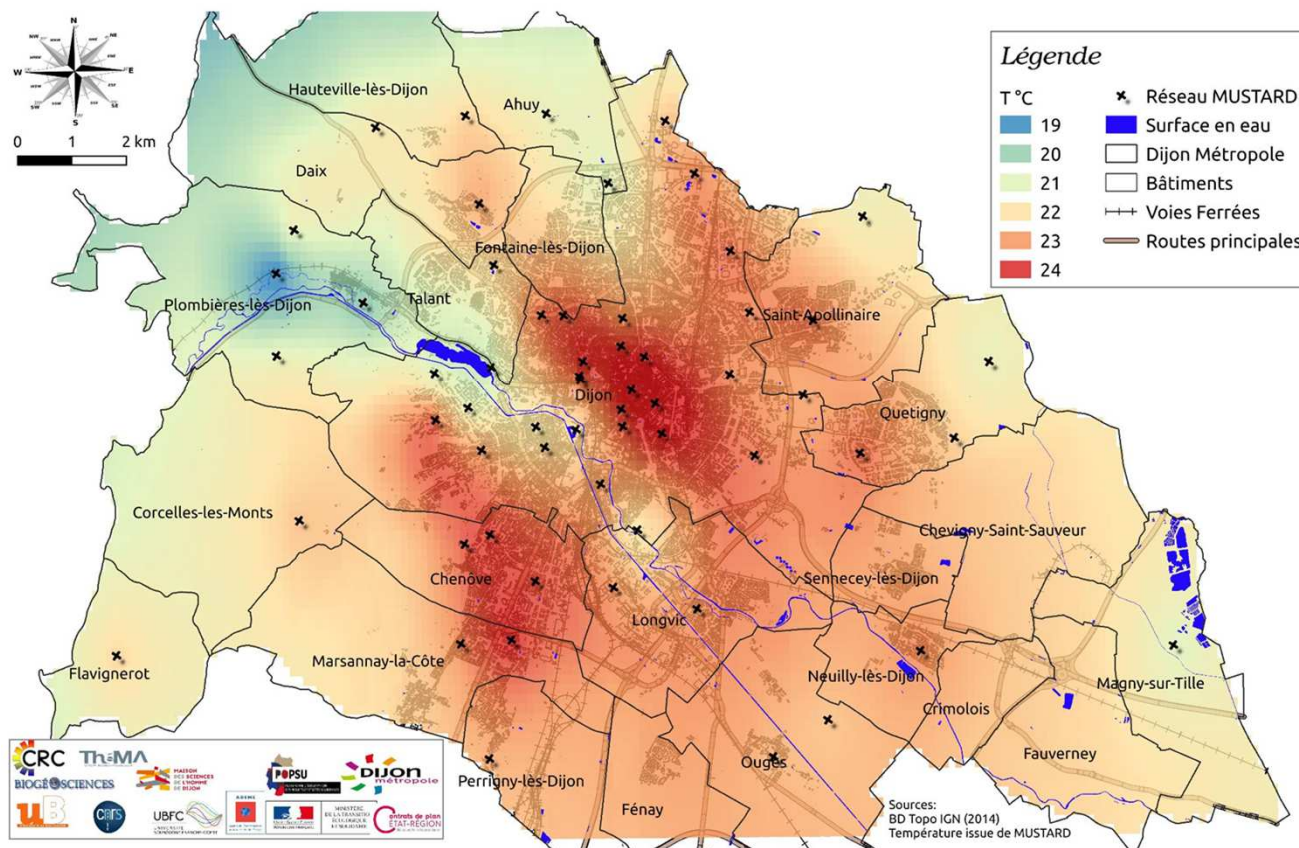
Un réseau qui :

- couvre le territoire de Dijon-Métropole ;
- documente 10 parcs de Dijon-Ville, potentiels Îlots de Fraîcheur Urbains (IFU) ;
- transmet des données en temps réel par GPS.



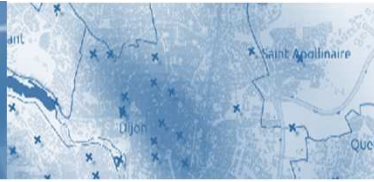
Cartes des températures sur Dijon-Métropole

Moyenne des températures nocturnes lors
de la canicule de l'été 2018



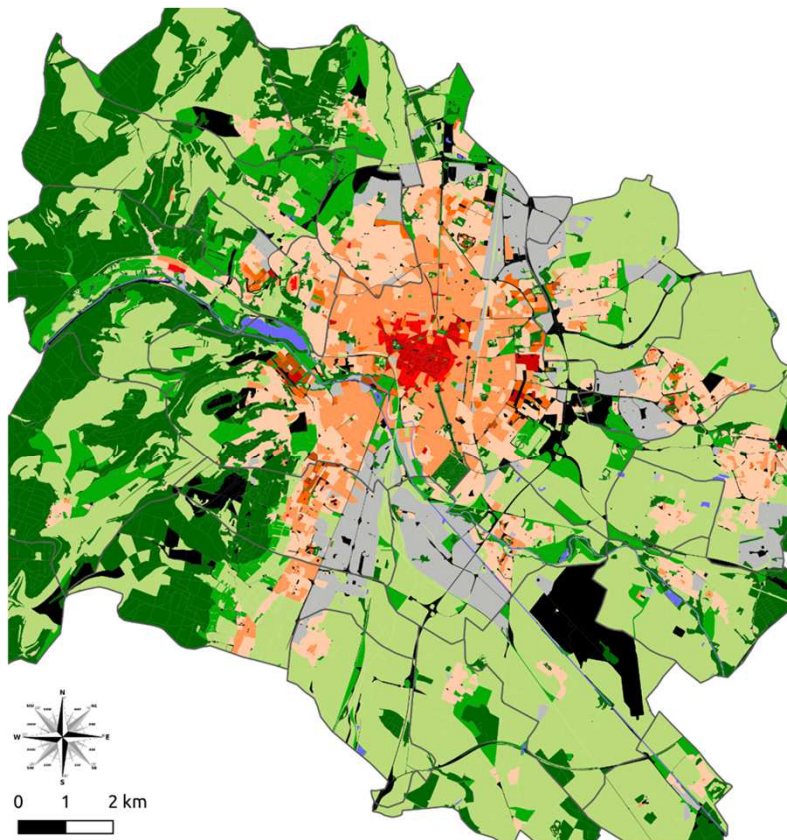
Exemple d'une carte de température qui permet de :

- quantifier l'ICU max : 6°C ;
- spatialiser les ICUs : Dijon et Chenôve ;
- d'identifier des IFUs : Îlot sur le Parc de la Colombière ou axe frais le long de l'Ouche?



Des cartes génériques du climat urbain

Classification en Zones Climatiques Locales - LCZ Dijon Métropole



Légende

□ Limite administrative (EPCI, commune)

LCZ Urbanisée

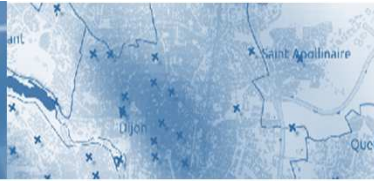
- 1 - Tours compactes
- 2 - Immeubles compacts
- 3 - Maisons compactes
- 4 - Tours espacées
- 5 - Immeubles espacés
- 6 - Maisons espacées
- 7 - Constructions légères
- 8 - Grandes emprises tertiaires bâti bas
- 9 - Maisons éparées, constructions isolées
- 10 - Industrie lourde

LCZ Non-urbanisée

- A - Arbres denses
- B - Arbres éparés, vignes, vergers
- C - Buissons, broussailles
- D - Pelouses, prairies, cultures annuelles
- E - Roche nue, carrière
- F - Terrain nu, sable
- G - Cours d'eau, lac, étang

Les Local Climate Zones (LCZ), une méthodologie :

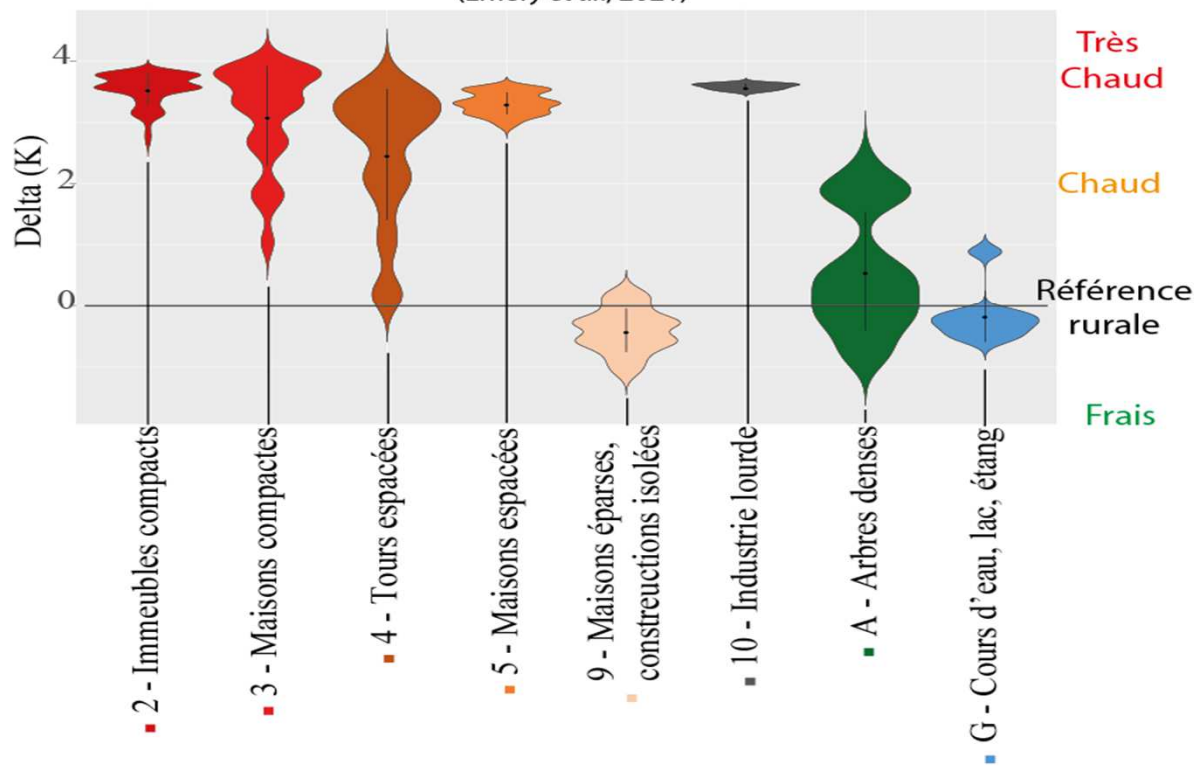
- développée par des chercheurs en climat urbain ;
- utilisée dans toutes les villes du monde ;
- au service des acteurs et des citoyens ;
- que l'on réplique sur 5 autres agglomérations de BFC (Belfort, Montbéliard, Besançon, Chalon-sur-Saône et Nevers).



Caractérisation des ambiances climatiques

Campagne de Mesures VéloClim (Dijon, 2016-2018)
24 sorties printemps-été à la tombée de la nuit

Ecart à la Température rurale de référence selon la LCZ
(Emery *et al.*, 2021)



Les Local Climate Zones (LCZ), une méthodologie qui :

- discrimine bien différentes ambiances thermiques lors des soirées d'été à Dijon ;
- permet d'imaginer des préconisations adaptées à chaque type d'environnement.



Pourquoi un monitoring du climat urbain ?

Légiférer

- Cadrage national du coefficient de biotope
- Surveiller et protéger les espaces à fort potentiel carbone
- Seuil d'alerte canicule métropolitain

Aménager

- Végétation
- Ombrage
- Forme urbaine
- Matériaux
- Hydrosystème

Evaluer

- Diagnostic ex ante / ex post
- Trajectoires de transition (EU City calc)

Participer

- Ateliers de sensibilisation
- Organiser des réunions pour un bilan des connaissances scientifiques
- Écouter les citoyens
- Encourager la participation volontaire des citoyens à leur propre échelle



HEY MOM, WHAT'S
THIS I HEAR
ABOUT THE
GREENHOUSE
EFFECT?



Merci de votre attention
(...)